

ФОРМА ГРАФИЧЕСКОГО ОПИСАНИЯ
МЕСТОПОЛОЖЕНИЯ ГРАНИЦ НАСЕЛЕННЫХ ПУНКТОВ, ТЕРРИТОРИАЛЬНЫХ
ЗОН, ОСОБО ОХРАНЯЕМЫХ ПРИРОДНЫХ ТЕРРИТОРИЙ, ЗОН С ОСОБЫМИ
УСЛОВИЯМИ ИСПОЛЬЗОВАНИЯ ТЕРРИТОРИИ

ОПИСАНИЕ МЕСТОПОЛОЖЕНИЯ ГРАНИЦ

Зона публичного сервитута для размещения распределительного газопровода к объекту,
расположенному по адресу г. Астрахань, Советский район, сдт «Искра», ул. Тульская, уч.147,
кадастровый номер участка 30:12:032012:50 (код стройки 1314-3334/30)

(наименование объекта, местоположение границ
которого описано (далее - объект))

Раздел 1

Сведения об объекте

№п/п	Характеристики объекта	Описание характеристик
1	2	3
1	Местоположение объекта	Астраханская обл, г.Астрахань, Советский район, сдт «Искра», ул. Тульская
2	Площадь объекта +/- величина погрешности определения площади (Р +/- ΔР)	166 м2 +/-2 м2
3	Иные характеристики объекта	Ограничения использования земельных участков и объектов капитального строительства: Публичный сервитут устанавливается в целях размещения распределительного газопровода к объекту, расположенному по адресу г. Астрахань, Советский район, сдт «Искра», ул. Тульская, уч.147, кадастровый номер участка 30:12:032012:50 (код стройки 1314-3334/30) (согласно п.1 ст. 39.37 "Земельного кодекса Российской Федерации" от 25.10.2001г. №136-ФЗ (далее ЗК РФ). Срок установления публичного сервитута - десять лет согласно п.1 ст. 39.45 ЗКРФ.

Раздел 2

Сведения о местоположении границ объекта

1. Система координат МСК-30

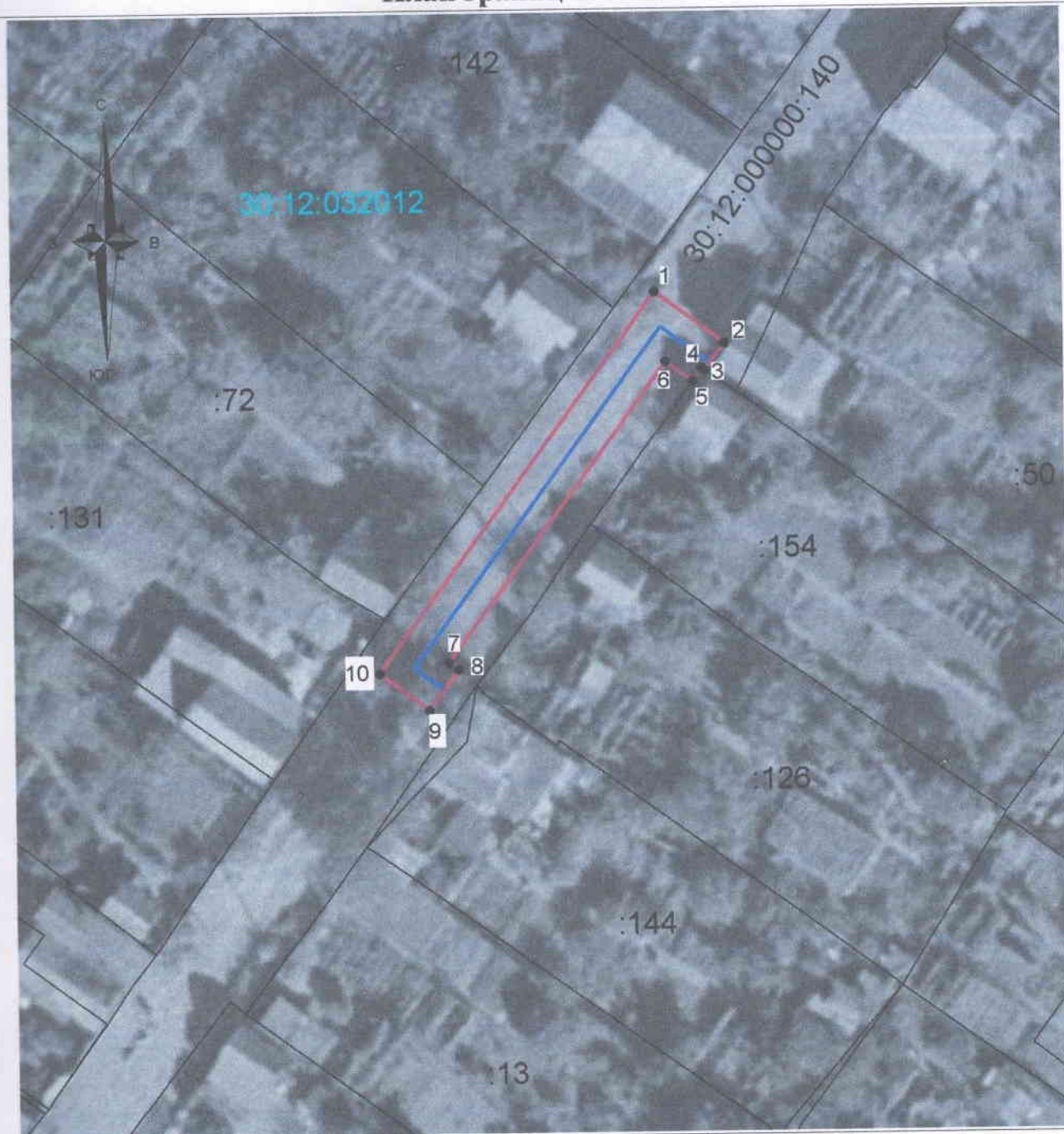
2. Сведения о характерных точках границ объекта

Обозначение характерных точек границы	Координаты, м		Метод определения координат характерной точки	Средняя квадратическая погрешность положения характерной точки (Mt), м	Описание обозначения точки на местности (при наличии)
	X	Y			
1	2	3	4	5	6
1	415706.70	2218973.88	Геодезический метод	0.05	-
2	415702.55	2218979.43	Геодезический метод	0.05	-
3	415700.36	2218977.79	Геодезический метод	0.05	-
4	415700.51	2218977.60	Геодезический метод	0.05	-
5	415699.48	2218976.86	Геодезический метод	0.05	-
6	415701.09	2218974.71	Геодезический метод	0.05	-
7	415677.14	2218957.04	Геодезический метод	0.05	-
8	415676.57	2218957.82	Геодезический метод	0.05	-
9	415673.34	2218955.46	Геодезический метод	0.05	-
10	415676.28	2218951.43	Геодезический метод	0.05	-
1	415706.70	2218973.88	Геодезический метод	0.05	-

3. Сведения о характерных точках части (частей) границы объекта

Обозначение характерных точек границы	Координаты, м		Метод определения координат характерной точки	Средняя квадратическая погрешность положения характерной точки (Mt), м	Описание обозначения точки на местности (при наличии)
	X	Y			
1	2	3	4	5	6
Часть -	-	-	-	-	-

План границ объекта



Условные обозначения

- 1 характеристическая точка границы публичного сервитута
- граница публичного сервитута
- ось газопровода распределительного
- :154 обозначение земельного участка
- граница земельного участка
- 30:12:032012 обозначение кадастрового квартала

Подпись

/А.А. Малакаева/

Дата "01" "11" 2021 г.

Место для отоса (если при наличии) лица, составившего описание местоположения границ объекта



ФОРМА
текстового описания местоположения границ населенных
пунктов, территориальных зон

Прохождение границы		Описание прохождения границы
от точки	до точки	
1	2	3
1	2	-
2	3	-
3	4	-
4	5	-
5	6	-
6	7	-
7	8	-
8	9	-
9	10	-
10	1	-



Table with multiple rows and columns, mostly blank or faintly visible.

Прошито листов 6

Пронумеровано листов 6

А. А. Мамедов

№ 30-14-220 « а » 11 2021 г.

