

ФОРМА ГРАФИЧЕСКОГО ОПИСАНИЯ  
МЕСТОПОЛОЖЕНИЯ ГРАНИЦ НАСЕЛЕННЫХ ПУНКТОВ, ТЕРРИТОРИАЛЬНЫХ  
ЗОН, **ОСОБО** ОХРАНЯЕМЫХ ПРИРОДНЫХ ТЕРРИТОРИЙ, ЗОН С ОСОБЫМИ  
УСЛОВИЯМИ ИСПОЛЬЗОВАНИЯ ТЕРРИТОРИИ

ОПИСАНИЕ МЕСТОПОЛОЖЕНИЯ ГРАНИЦ

Зона публичного сервитута для размещения распределительного газопровода, расположенного по адресу: Астраханская область, г. Астрахань, Советский район, с/т "Дружба", расположенное по улице Тульская, участок 67 (код стройки 1314-4046/30)

---

(наименование объекта, местоположение границ  
которого описано (далее - объект))

## Раздел 1

## Сведения об объекте

№п/п	Характеристики объекта	Описание характеристик
1	2	3
1	Местоположение объекта	Астраханская обл, г.Астрахань, Советский район, с/т "Дружба", расположенное по улице Тульская
2	Площадь объекта +/- величина погрешности определения площади (Р +/- ΔР)	1157 м2 +/-6 м2
3	Иные характеристики объекта	Ограничения использования земельных участков и объектов капитального строительства: Публичный сервитут устанавливается в целях размещения распределительного газопровода, расположенного по адресу: Астраханская область, г. Астрахань, Советский район, с/т "Дружба", расположенное по улице Тульская, участок 67 (код стройки 1314-4046/30) (согласно п.1 ст. 39.37 "Земельного кодекса Российской Федерации" от 25.10.2001г. №136-ФЗ (далее ЗК РФ). Срок установления публичного сервитута - десять лет согласно п.1 ст. 39.45 ЗК РФ.

## Раздел 2

## Сведения о местоположении границ объекта

1. Система координат МСК-30

2. Сведения о характерных точках границ объекта

Обозначение характерных точек границы	Координаты, м		Метод определения координат характерной точки	Средняя квадратическая погрешность положения характерной точки (M <sub>t</sub> ), м	Описание обозначения точки на местности (при наличии)
	X	Y			
1	2	3	4	5	6
1	414717.58	2218168.02	Геодезический метод	0.05	-
2	414714.52	2218177.02	Геодезический метод	0.05	-
3	414704.73	2218190.09	Геодезический метод	0.05	-
4	414701.01	2218194.74	Геодезический метод	0.05	-
5	414680.27	2218220.88	Геодезический метод	0.05	-
6	414674.94	2218220.26	Геодезический метод	0.05	-
7	414654.80	2218246.32	Геодезический метод	0.05	-
8	414652.63	2218246.32	Геодезический метод	0.05	-
9	414641.19	2218261.17	Геодезический метод	0.05	-
10	414596.12	2218235.21	Геодезический метод	0.05	-
11	414592.65	2218232.57	Геодезический метод	0.05	-
12	414594.87	2218229.35	Геодезический метод	0.05	-
13	414596.52	2218230.48	Геодезический метод	0.05	-
14	414598.16	2218231.61	Геодезический метод	0.05	-
15	414598.11	2218231.70	Геодезический метод	0.05	-
16	414640.15	2218255.96	Геодезический метод	0.05	-
17	414650.67	2218242.32	Геодезический метод	0.05	-
18	414652.84	2218242.32	Геодезический метод	0.05	-
19	414673.16	2218216.02	Геодезический метод	0.05	-
20	414678.52	2218216.65	Геодезический метод	0.05	-
21	414697.88	2218192.25	Геодезический метод	0.05	-
22	414701.56	2218187.64	Геодезический метод	0.05	-
23	414710.94	2218175.13	Геодезический метод	0.05	-

24	414712.78	2218169.69	Геодезический метод	0.05	-
25	414692.10	2218156.33	Геодезический метод	0.05	-
26	414687.60	2218153.54	Геодезический метод	0.05	-
27	414685.27	2218151.94	Геодезический метод	0.05	-
28	414680.24	2218148.19	Геодезический метод	0.05	-
29	414620.74	2218112.21	Геодезический метод	0.05	-
30	414624.95	2218105.45	Геодезический метод	0.05	-
31	414628.35	2218107.56	Геодезический метод	0.05	-
32	414626.28	2218110.88	Геодезический метод	0.05	-
33	414682.47	2218144.87	Геодезический метод	0.05	-
34	414687.60	2218148.69	Геодезический метод	0.05	-
35	414689.78	2218150.18	Геодезический метод	0.05	-
36	414694.24	2218152.95	Геодезический метод	0.05	-
1	414717.58	2218168.02	Геодезический метод	0.05	-

**3. Сведения о характерных точках части (частей) границы объекта**

Обозначение характерных точек границы	Координаты, м		Метод определения координат характерной точки	Средняя квадратическая погрешность положения характерной точки (Mt), м	Описание обозначения точки на местности (при наличии)
	X	Y			
1	2	3	4	5	6
Часть -	-	-	-	-	-
-	-	-	-	-	-

Раздел 3

**Сведения о местоположении измененных (уточненных) границ объекта**

1. Система координат МСК-30

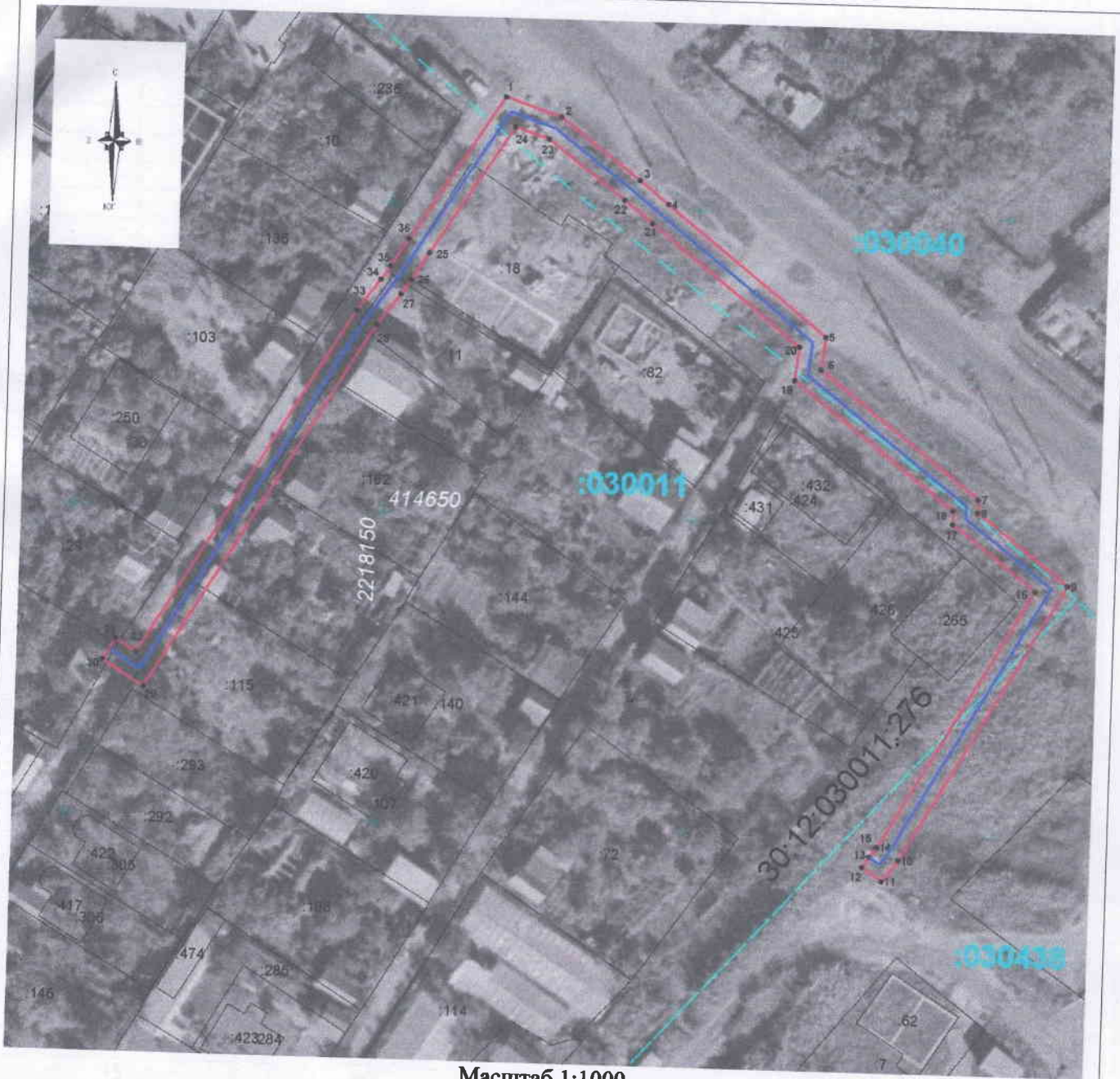
2. Сведения о характерных точках границ объекта

Обозначение характерных точек границы	Существующие координаты, м		Измененные (уточненные) координаты, м		Метод определения координат характерной точки	Средняя квадратиче- ская погрешность положения характерной точки (M <sub>t</sub> ), м	Описание обозначения точки на местности (при наличии)
	X	Y	X	Y			
1	2	3	4	5	6	7	8
-	-	-	-	-	-	-	-
3. Сведения о характерных точках части (частей) границы объекта							
Часть -							
-	-	-	-	-	-	-	-



Раздел 4

План границ объекта



Масштаб 1:1000

Условные обозначения

- 1 характеристическая точка границы публичного сервитута
- граница публичного сервитута
- ось газопровода распределительного
- :18 обозначение земельного участка
- граница земельного участка
- :030011 обозначение кадастрового квартала
- граница кадастрового квартала



Подпись \_\_\_\_\_ /А.А. Малакаева/

Дата "12" "11" 2021 г.

Место для оттиска печати (при наличии) лица, составившего описание местоположения границ объекта

**ФОРМА**  
**текстового описания местоположения границ населенных**  
**пунктов, территориальных зон**

<b>Прохождение границы</b>		<b>Описание прохождения границы</b>
<b>от точки</b>	<b>до точки</b>	
<b>1</b>	<b>2</b>	<b>3</b>
1	2	-
2	3	-
3	4	-
4	5	-
5	6	-
6	7	-
7	8	-
8	9	-
9	10	-
10	11	-
11	12	-
12	13	-
13	14	-
14	15	-
15	16	-
16	17	-
17	18	-
18	19	-
19	20	-
20	21	-
21	22	-
22	23	-
23	24	-
24	25	-
25	26	-
26	27	-
27	28	-
28	29	-
29	30	-
30	31	-
31	32	-
32	33	-
33	34	-
34	35	-
35	36	-
36	1	-

Прошито листов 7

Пронумеровано листов 7

Кадастровый инженер:

А.А. Мамалва

«12» 11

2011

