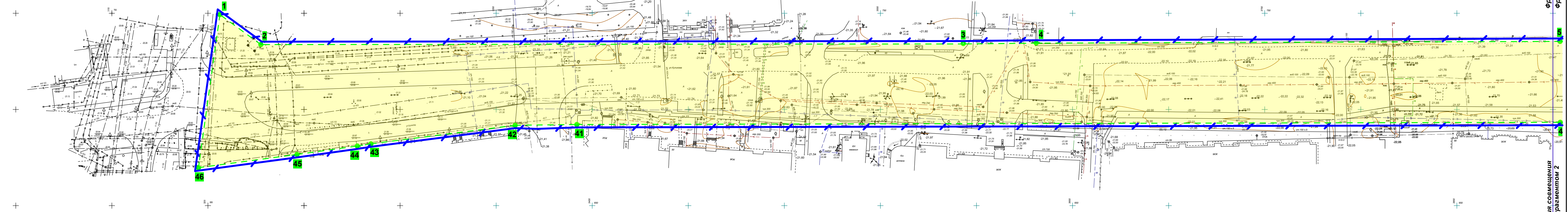
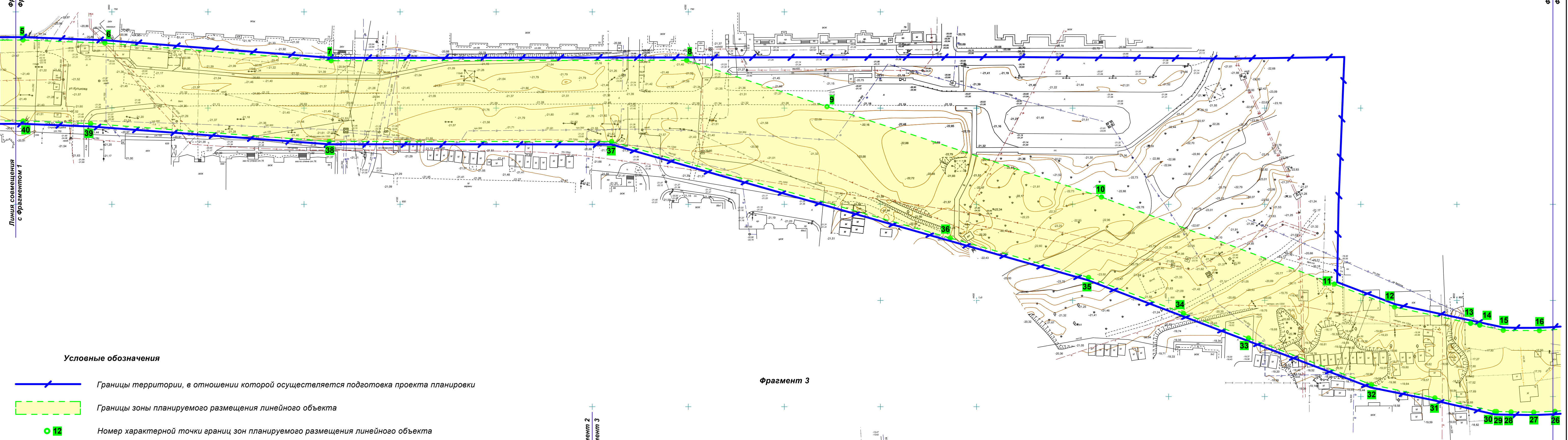


Чертеж границ зон планируемого размещения линейного объекта М 1:1000

Фрагмент 1



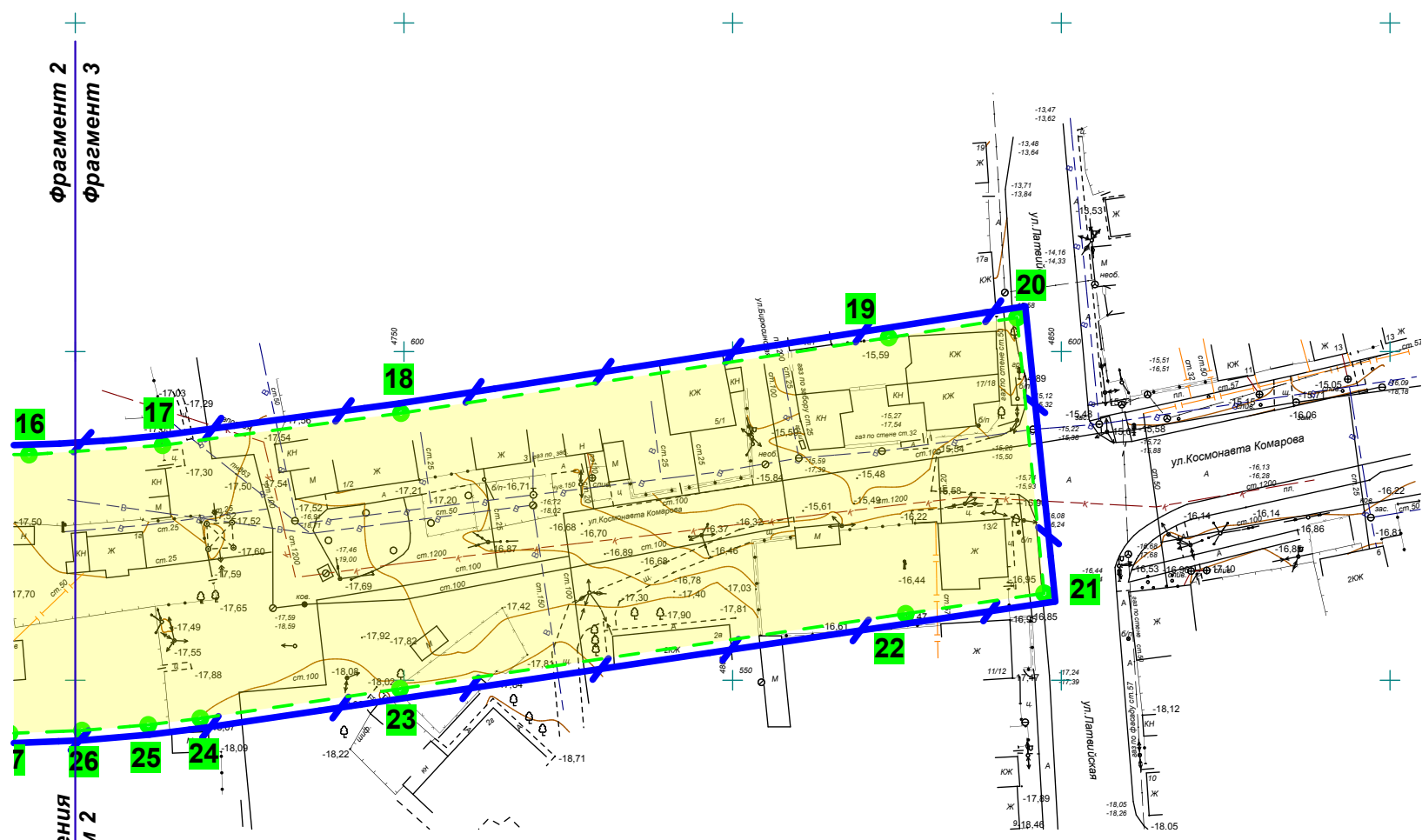
Фрагмент 2



Условные обозначения

- Границы территории, в отношении которой осуществляется подготовка проекта планировки
- Границы зоны планируемого размещения линейного объекта
- Номер характерной точки границ зон планируемого размещения линейного объекта

Фрагмент 3



| | | | | | | | | |
|-------------|----------------|------|--------|-------|------|---|--------------------------------|------|
| | | | | | | ПП-01-1/1-2 | | |
| | | | | | | Проект планировки территории для реконструкции и расширения ул. Куликова от ул. Бориса Алексеева до ул. Латвийской в Кировском и Ленинском районах г. Астрахани | | |
| Изм. | Кол.уч. | Лист | № док. | Подп. | Дата | Проект планировки территории, Графическая часть | Стадия | Лист |
| Директор | Алексеева Е.В. | | | | | | ПП | 2 |
| Нач. отдела | Китняк О.И. | | | | | Чертеж границ зон планируемого размещения линейного объекта М 1:1000 | МБУ г. Астрахани "Архитектура" | |
| Вед. арх. | Приходько А.В. | | | | | | | |