

614 99 370 - 3.3
МО. ПТ. ДМ



ОАО "ПИ
"АСТРАХАНГРАЖДАНПРОЕКТ"



Архив



Проект планировки и межевания территории в границах
ул.Маркина, Нариманова, Широкой
в Ленинском р-оне г.Астрахани

г. Астрахань
2013г.



ОАО "ПИ
"АСТРАХАНГРАЖДАНПРОЕКТ" ©

ПРОЕКТ

Проект планировки и межевания территории в границах ул.Маркина, Нариманова, Широкой в Ленинском р-оне г.Астрахани

Демонстрационный альбом графических материалов

61499370- МО.ПТ.ДМ

Заказчик:

ООО "МК "Астраханская Финансовая Группа"

Генеральный директор ОАО "ПИ " АСТРАХАНГРАЖДАНПРОЕКТ"

С.В.Ласточкин

Главный архитектор ОАО "ПИ " АСТРАХАНГРАЖДАНПРОЕКТ"

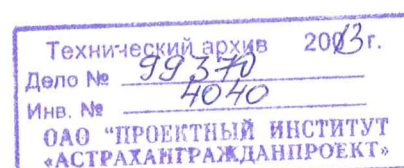
В.В.Христофоров

Главный архитектор проекта

С.Д.Соколова

Архитектор

А.А.Васильева



г. Астрахань
2013г.

Инв. подл. Подп. и дата Взам. инв.

Содержание тома

[illegible]

					61499370- МО.ПТ.ДМ С			
Кол-во	Лист	№ док	Подпись	Дата		Стадия	Лист	Листов
Разраб.	Васильева			12.2013		ПП	1	
Проверил								
ГАП	Соколова				Содержание тома 3.4		ОАО" ПИ	© "АСТРАХАНГРАЖДАНПРОЕКТ"

Заказчик: ООО «МК «Астраханская Финансовая Группа»


**Планировка и межевание территории в границах
улиц Маркина, Нариманова, Широкой
в Ленинском районе г. Астрахани**

СОСТАВ ПРОЕКТА

№ то- ма	Обозначение	Наименование	Примечание
1	2	3	4
1	61499370-ОЧ	Раздел 1 Основная часть проекта планировки и межевания	
2	61499370-МТ	Раздел 2 Межевание территории квартала на период реализации проекта планировки	
		Раздел 3 Материалы обоснования проекта планировки территории	
3.1	61499370-МО.ПТ.ОЧ	Подраздел 1 Основные чертежи обоснования проекта планировки территории.	
3.2	61499370-МО.ПТ.ПЗ	Подраздел 2 Пояснительная записка.	
3.3	61499370-МО.ПТ.ДМ	Подраздел 3 Демонстрационный альбом графических материалов	

61499370 —СП

Состав проекта

Стадия	Лист	Листов
ПП	1	
 ОАО «Проектный институт «Астрахангражданпроект»		

©

Согласовано

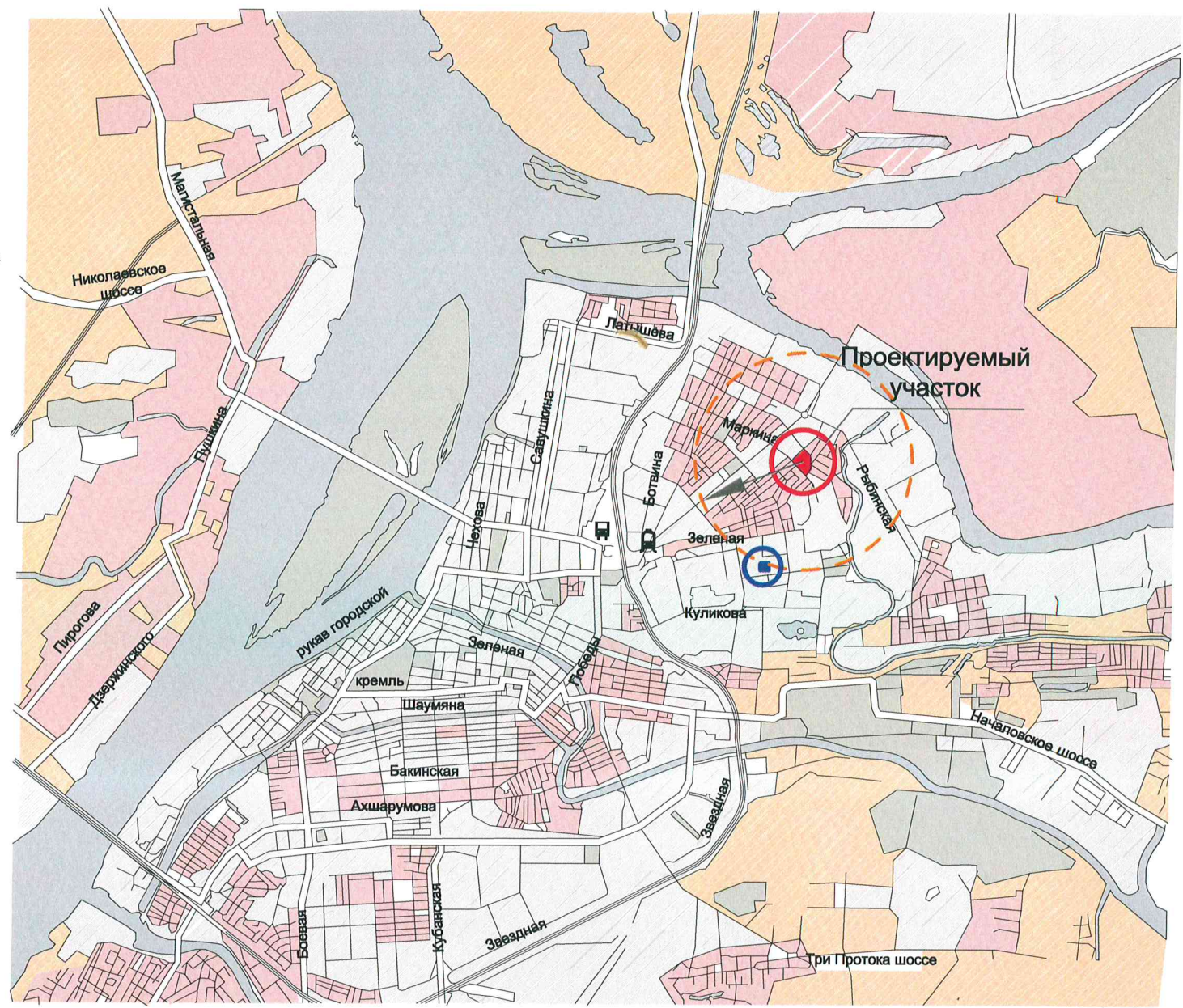
Взам. Инв№

Подпись и дата






Инв. № подл.

Изм.	Кол.уч.	Лист	№ док.	Подп.	Дата
Разраб.		Васильева			
Проверил					
Н.контр.		Фейтуллаев			12.2013
ГАП		Соколова			

Схема размещения проектируемой территории в структуре г.Астрахани

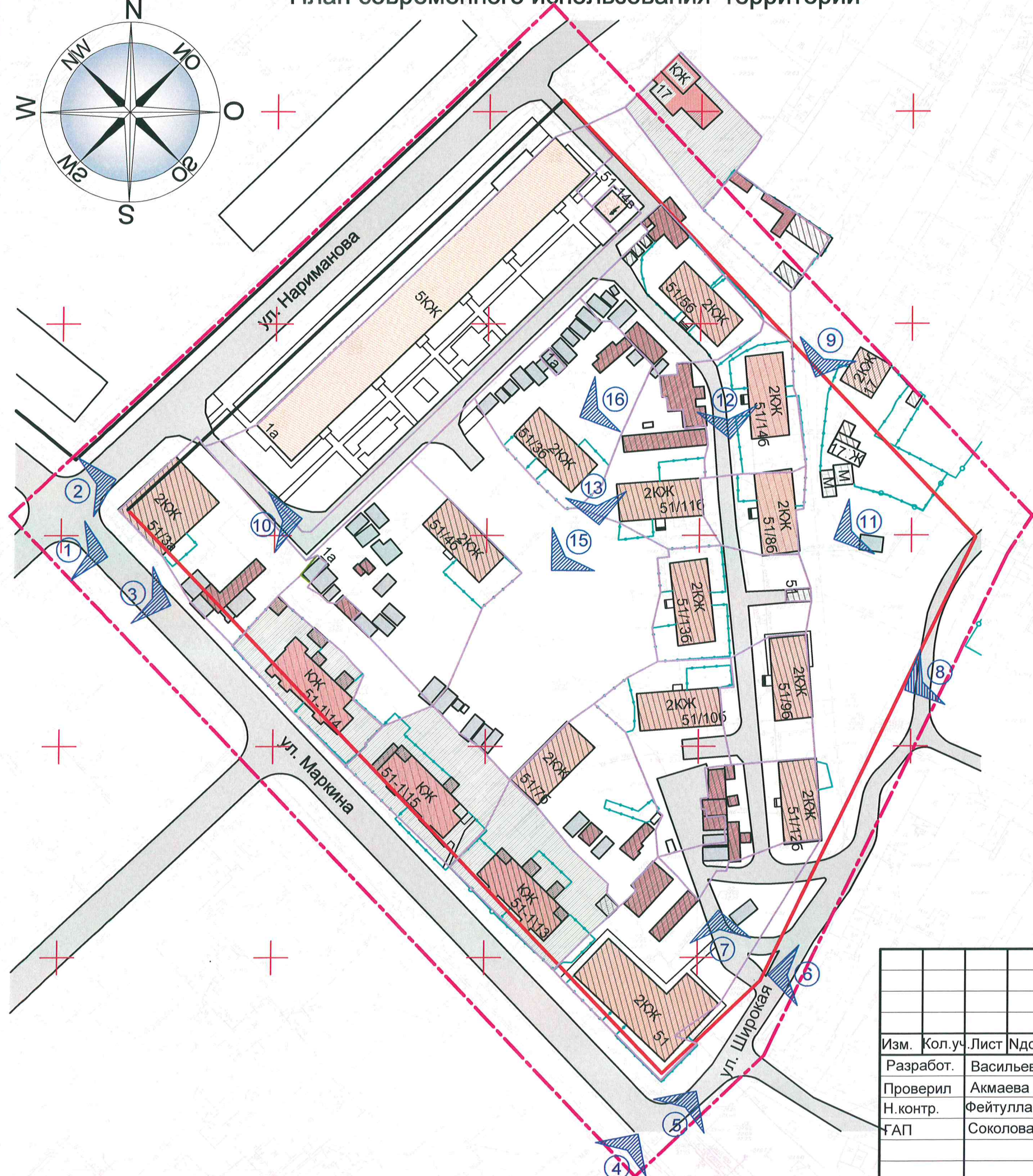
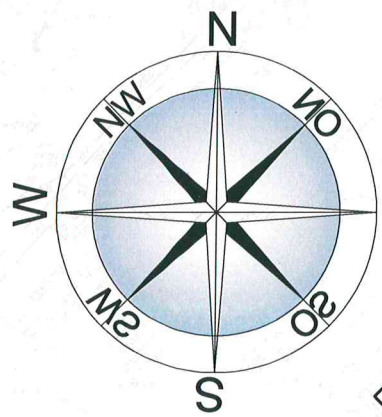


- границы проекта планировки и межевания территории для строительства объекта по ул.Маркина, Нариманова, Широкая в Ленинском районе г.Астрахани
- граница перспективного развития территории
- территория школы
- радиус доступности детских садов
- радиус доступности школы (1000м)

						61499370- МО.ПТ.ДМ			
						Проект планировки и межевания территории в границах ул.Маркина, Нариманова, Широкой в Ленинском р-оне г.Астрахани			
Изм.	Кол-во	Лист	№ док.	Подпись	Дата	Схема размещения проектируемой территории в структуре г.Астрахани	Стадия	Лист	Листов
Разработ.		Васильева			11.2013		пп	1	
Проверил		Акмаева							
Н.контр.		Фейтуллаев							
ГАП		Соколова							
							 ОАО" ПИ "АСТРАХАНГРАЖДАНПРОЕКТ" ©		

Инв. подл. Подп. и дата Взам. инв.

План современного использования территории



Условные обозначения

- граница проектируемой территории
- проектируемые красные линии
- действующие красные линии
- существующие границы участков
- 1эт. кирпичное жилое строение
- 2эт. кирпичное жилое строение
- 5эт. панельное жилое строение
- нежилые помещения
- инженерные сооружения
- сооружения транспортной инфраструктуры
- здания подлежащие сносу
- общая долевая собственность
- сведения отсутствуют
- 8 направление и номер фотофиксации

Инв. подл.	Подп. и дата	Взам. инв.

61499370- МО.ПТ.ДМ					
Проект планировки и межевания территории в границах ул.Маркина, Нариманова, Широкой в Ленинском р-оне г.Астрахани					
Изм.	Кол.уч.	Лист	Ндок.	Подпись	Дата
Разработ.	Васильева				12.2013
Проверил	Акмаева				
Н.контр.	Фейтуллаев				
ГАП	Соколова				
План современного использования территории (опорный план)				Стадия	Лист
				ПП	2
				Листов	
				ОАО" ПИ "АСТРАХАНГРАЖДАНПРОЕКТ"	

Чертеж планировки территории



Экспликация зданий и сооружений

№ на плане	Наименование зданий и сооружений
1	2
1	9 эт. 135 кв. жилой дом
2	Разноэтажный 150 кв. жилой дом 9-12 этажей
3	9 эт. 171 кв. жилой дом
4	Разноэтажный 312 кв. жилой дом 9-12 этажей
5	5 эт. жилой дом
6	ГРПШ
7	Комплектная трансформаторная подстанция (2БКТП)
8	КНС
9	Комплектная трансформаторная подстанция (2БКТП)

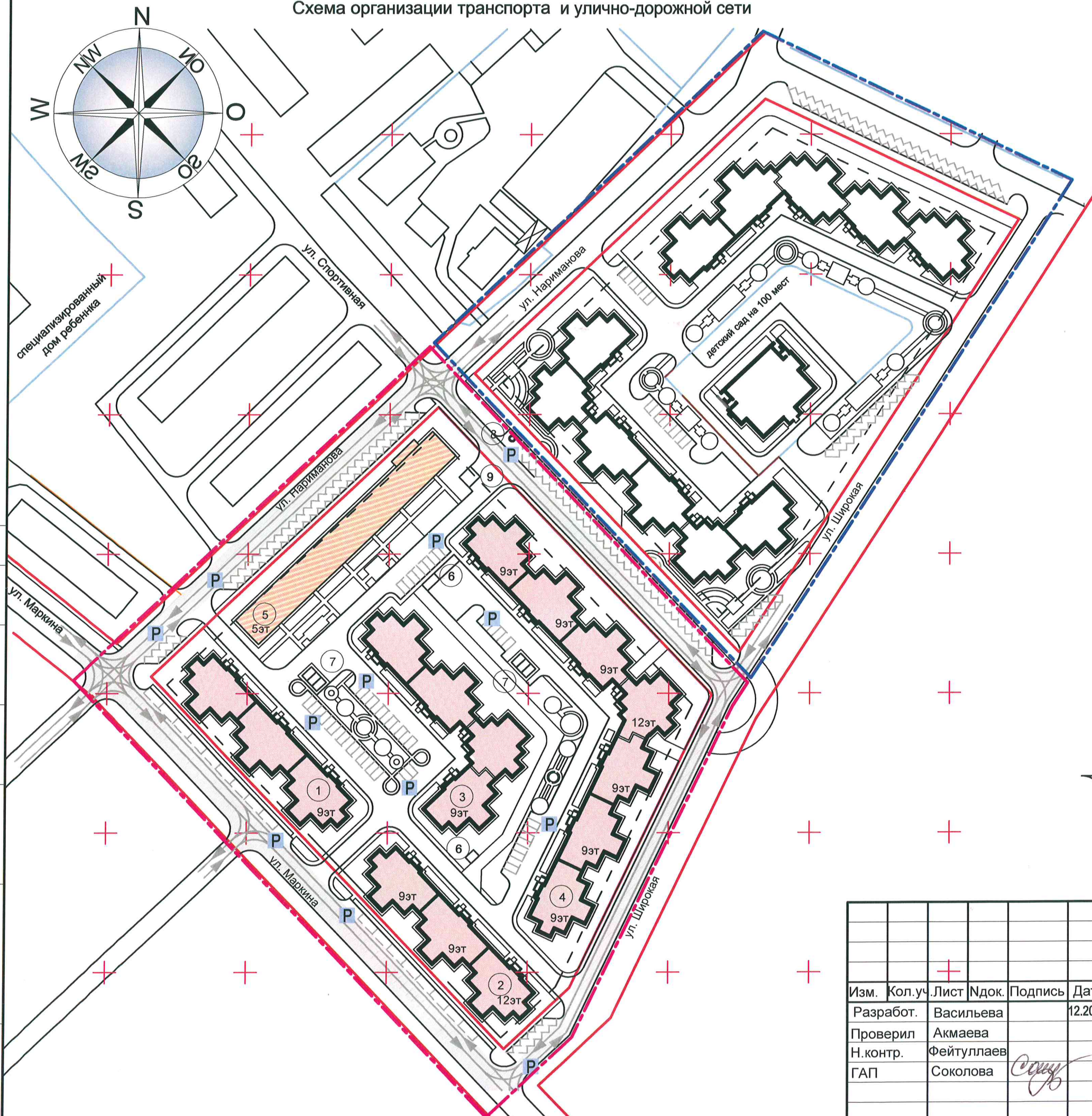
Условные обозначения

- граница проектируемой территории
- граница перспективного развития территории
- красные линии
- - - линия регулирования застройки
- 4 Номер постройки
- существующая многоэт.жилая застройка
- проектируемая жилая застройка
- зеленые насаждения общего пользования
- элементы благоустройства
- дороги проезды

61499370- МО.ПТ.ДМ					
Проект планировки и межевания территории в границах ул.Маркина, Нариманова, Широкой в Ленинском р-оне г.Астрахани					
Изм.	Кол.уч.	Лист	Ндок.	Подпись	Дата
Разработ.	Васильева				12.2013
Проверил	Акмаева				
Н.контр.	Фейтуллаев				
ГАП	Соколова				
ЧЕРТЕЖ ПЛАНИРОВКИ территории				Стадия	Лист
				ПП	3
				Листов	
				ОАО" ПИ "АСТРАХАНГРАЖДАНПРОЕКТ"	

Инв. подл. Подп. и дата Взам. инв.

Схема организации транспорта и улично-дорожной сети



Экспликация зданий и сооружений

№ на плане	Наименование зданий и сооружений
1	2
1	9 эт. 135 кв. жилой дом
2	Разноэтажный 150 кв. жилой дом 9-12этажей
3	9 эт. 171 кв. жилой дом
4	Разноэтажный 312 кв. жилой дом 9-12этажей
5	5 эт. жилой дом
6	ГРПШ
7	Комплектная трансформаторная подстанция (2БКТП)
8	КНС
9	Комплектная трансформаторная подстанция (2БКТП)

Условные обозначения

- граница проектируемой территории
- граница перспективного развития территории
- красные линии
- - - линия регулирования застройки
- направление транспортных потоков
- Р открытые стоянки кратковременного хранения автомобилей

61499370- МО.ПТ.ДМ

Проект планировки и межевания территории в границах ул.Маркина, Нариманова, Широкой в Ленинском р-оне г.Астрахани




Изм.	Кол.уч.	Лист	Ндок.	Подпись	Дата
Разработ.	Васильева				12.2013
Проверил	Акмаева				
Н.контр.	Фейтуллаев				
ГАП	Соколова				

Стадия	Лист	Листов
ПП	4	

Схема организации транспорта и улично-дорожной сети

Инв. подл. Подп. и дата Взам. инв.



						61499370- МО.ПТ.ДМ			
						Проект планировки и межевания территории в границах ул.Маркина, Нариманова, Широкой в Ленинском р-оне г.Астрахани			
Изм.	Кол.уч.	Лист	Идок.	Подпись	Дата		Стадия	Лист	Листов
Разработ.		Васильева			12.2013				
Проверил		Акмаева					ПП	5	
Н.контр.		Фейтуллаев							
ГАП		Соколова							
						Вид №1	 ОАО" ПИ "АСТРАХАНГРАЖДАНПРОЕКТ" ©		



Взам. инв.

Подп. и дата

Инв. подл.

						61499370- МО.ПТ.ДМ		
						Проект планировки и межевания территории в границах ул.Маркина, Нариманова, Широкой в Ленинском р-оне г.Астрахани		
Изм.	Кол.уч.	Лист	Идок.	Подпись	Дата		Стадия	Лист
Разработ.		Васильева			12.2013		ПП	6
Проверил		Акмаева						
Н.контр.		Фейтуллаев						
ГАП		Соколова						
						Вид №2		
						ОАО" ПИ "АСТРАХАНГРАЖДАНПРОЕКТ" ©		

Фото№1



Фото№3




Фото№2



Фото№4



						61499370- МО.ПТ.ДМ		
						Проект планировки и межевания территории в границах ул.Маркина, Нариманова, Широкой в Ленинском р-оне г.Астрахани		
Изм.	Кол.уч.	Лист	Ндок.	Подпись	Дата		Стадия	Лист
Разработ.		Васильева		<i>Васильева</i>	12.2013		ПП	7
Проверил		Акмаева		<i>Акмаева</i>				
Н.контр.		Фейтуллаев		<i>Фейтуллаев</i>				
ГАП		Соколова		<i>Соколова</i>		Фотофиксация фото1-4		
							 ОАО" ПИ "АСТРАХАНГРАЖДАНПРОЕКТ" ©	


ΦΟΤΟ№7



ФОТО№6

ΦΟΤΟ№8



						61499370- МО.ПТ.ДМ		
						Проект планировки и межевания территории в границах ул.Маркина, Нариманова, Широкой в Ленинском р-оне г.Астрахани		
Изм.	Кол.уч.	Лист	Ндок.	Подпись	Дата			
Разработ.	Васильева				12.2013		Стадия	Лист
Проверил	Акмаева						ПП	8.
Н.контр.	Фейтуллаев							
ГАП	Соколова					Фотофиксация фото 5-8	 ОАО" ПИ "АСТРАХАНГРАЖДАНПРОЕКТ"	



ΦΟΤΟ№11



ΦΟΤΟ№10

ΦΟΤΟ№12




						61499370- МО.ПТ.ДМ		
						Проект планировки и межевания территории в границах ул.Маркина, Нариманова, Широкой в Ленинском р-оне г.Астрахани		
Изм.	Кол.уч.	Лист	Ндок.	Подпись	Дата		Стадия	Лист
Разработ.		Васильева		<i>Васильева</i>	12.2013			Листов
Проверил		Акмаева		<i>Акмаева</i>			ПП	9
Н.контр.		Фейтуллаев		<i>Фейтуллаев</i>				
ГАП		Соколова		<i>Соколова</i>				
						Фотофиксация фото 9-12	 ОАО" ПИ "АСТРАХАНГРАЖДАНПРОЕКТ" 	

ФОТО№15



ФОТО№16



						61499370- МО.ПТ.ДМ		
						Проект планировки и межевания территории в границах ул.Маркина, Нариманова, Широкой в Ленинском р-оне г.Астрахани		
Изм.	Кол.уч.	Лист	Ндок.	Подпись	Дата	Стадия	Лист	Листов
Разработ.	Васильева			<i>Васильева</i>	12.2013			
Проверил	Акмаева			<i>Акмаева</i>		ПП	10	
Н.контр.	Фейтуллаев							
ГАП	Соколова			<i>Соколова</i>		<div>  <div> <div>ОАО" ПИ</div> <div>"АСТРАХАНГРАЖДАНПРОЕКТ"</div> </div> </div> <div>  </div>		
						<div> <div>Фотофиксация</div> <div>фото 13-16</div> </div>		