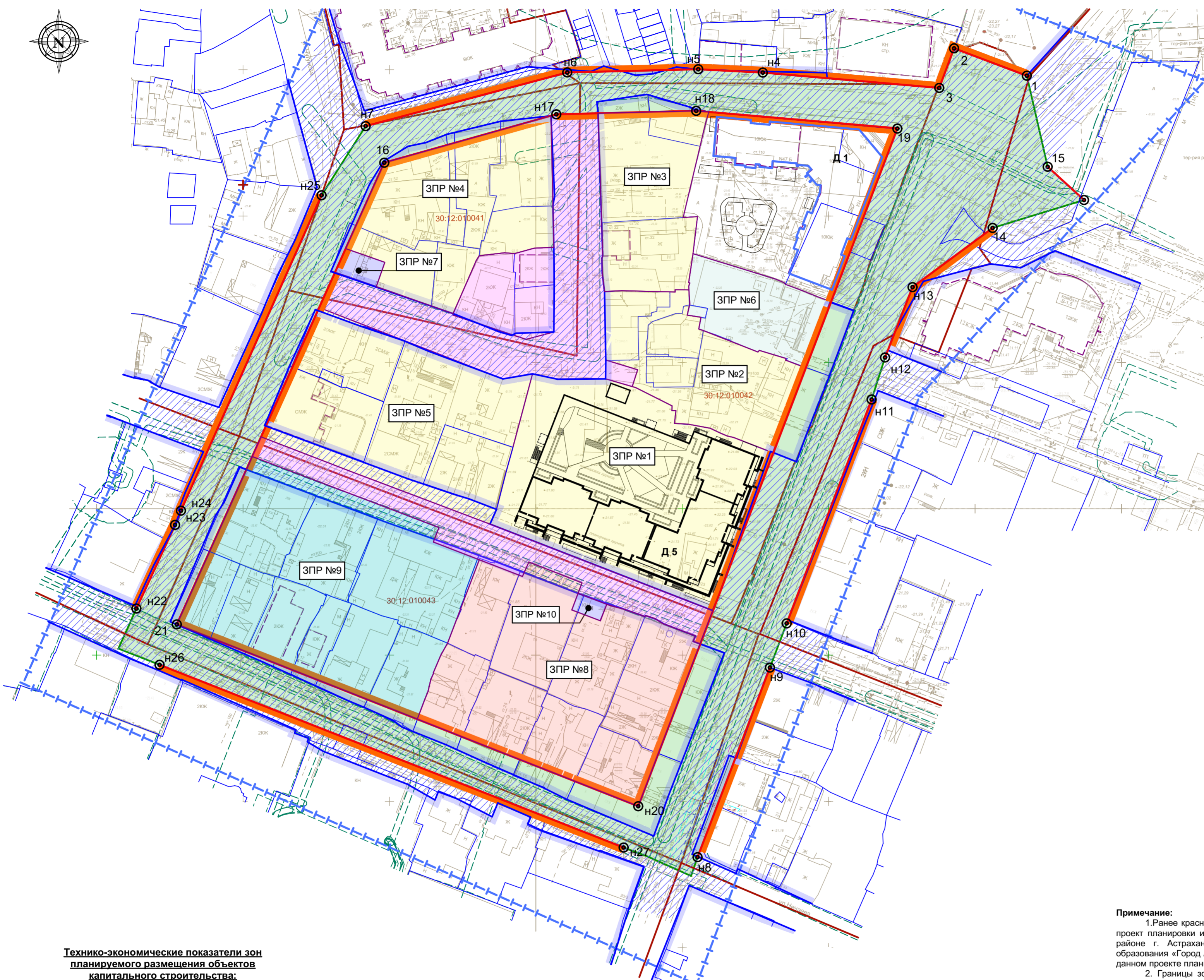


Чертеж планировки территории М 1:1000

Ситуационная схема



Условные обозначения:

- Строящиеся здания
- Существующая застройка
- Границы проектирования
- Красные линии (утвержденные)
- Поворотные точки красных линий
- Кадастровый план территории**
- 30:12 границы и номера кадастровых кварталов
- границы земельных участков
- объекты капитального строительства
- границы ЗОУИТ
- Границы существующих элементов планировочной структуры**
- квартала, частей кварталов
- улично-дорожной сети
- Территории существующих элементов планировочной структуры**
- квартала, частей кварталов
- улично-дорожной сети
- Границы планируемых элементов планировочной структуры**
- квартала, частей кварталов
- улично-дорожной сети
- территории общего пользования
- Территории планируемых элементов планировочной структуры**
- квартала, частей кварталов
- улично-дорожной сети
- территории общего пользования
- Границы зон планируемого размещения ОКС**
- многоэтажного многоквартирного жилого дома (код 01.02.001.005)
- среднеэтажного многоквартирного жилого дома (код 01.02.001.004)
- офисного здания (код 01.01.003.003)
- детского сада (код 02.03.001.001)
- Границы зон планируемого размещения ОКС коммунальной инфраструктуры**
- трансформаторной подстанции (код 05.05.003.006)

Технико-экономические показатели зон планируемого размещения объектов капитального строительства:

| | |
|--|--------------|
| ЗПР №1 (многоэтажный многоквартирный жилой дом) | |
| Кол-во секций | 4 |
| Кол-во квартир на дом | 274 |
| Общая площадь квартир на дом | 13811,1 |
| Общая нежилая площадь на 1 этаж (офисы)/автостоянка | 632,0/1439,6 |
| Общая нежилая площадь цокольный этаж (автостоянка) | 2720,5 |
| Площадь ЗПР | 4862,0 |

| | |
|--|--------|
| ЗПР №3 (многоэтажный многоквартирный жилой дом) | |
| Кол-во секций | 1 |
| Кол-во квартир на дом | 77 |
| Общая площадь квартир на дом | 4144,8 |
| Общая нежилая площадь на 1 этаж (офисы)/автостоянка | 447,2 |
| Общая нежилая площадь цокольный этаж (автостоянка) | 2600,8 |
| Площадь ЗПР | 3904,0 |

| | |
|--|--------------|
| ЗПР №5 (многоэтажный многоквартирный жилой дом) | |
| Кол-во секций | 4 |
| Кол-во квартир на дом | 246 |
| Общая площадь квартир на дом | 12199,7 |
| Общая нежилая площадь на 1 этаж (офисы)/автостоянка | 632,0/1350,7 |
| Общая нежилая площадь цокольный этаж (автостоянка) | 2600,8 |
| Площадь ЗПР | 3904,0 |

| | |
|---|--------|
| ЗПР №8 (среднеэтажный многоквартирный жилой дом) | |
| Кол-во секций | 4 |
| Кол-во квартир на дом | 168 |
| Общая площадь квартир на дом | 8310,4 |
| Общая нежилая площадь цокольный этаж (автостоянка) | 1700 |
| Площадь ЗПР | 4889,0 |

| | |
|--|--------|
| ЗПР №2 (многоэтажный многоквартирный жилой дом) | |
| Кол-во секций | 1 |
| Кол-во квартир на дом | 44 |
| Общая площадь квартир на дом | 2239,6 |
| Общая нежилая площадь на 1 этаж (офисы)/автостоянка | 286,0 |
| Общая нежилая площадь цокольный этаж (автостоянка) | 2110,0 |
| Площадь ЗПР | 2110,0 |

| | |
|--|--------|
| ЗПР №4 (многоэтажный многоквартирный жилой дом) | |
| Кол-во секций | 2 |
| Кол-во квартир на дом | 80 |
| Общая площадь квартир на дом | 4072 |
| Общая нежилая площадь на 1 этаж (офисы)/автостоянка | 640,0 |
| Общая нежилая площадь цокольный этаж (автостоянка) | 2933,0 |
| Площадь ЗПР | 2933,0 |

| | |
|---|--------|
| ЗПР №6 (офисное здание) | |
| Кол-во секций | 1 |
| Общая площадь здания | 130,0 |
| Площадь ЗПР | 1110,0 |
| ЗПР №7 (трансформаторная подстанция) | |
| Площадь ЗПР | 135,0 |

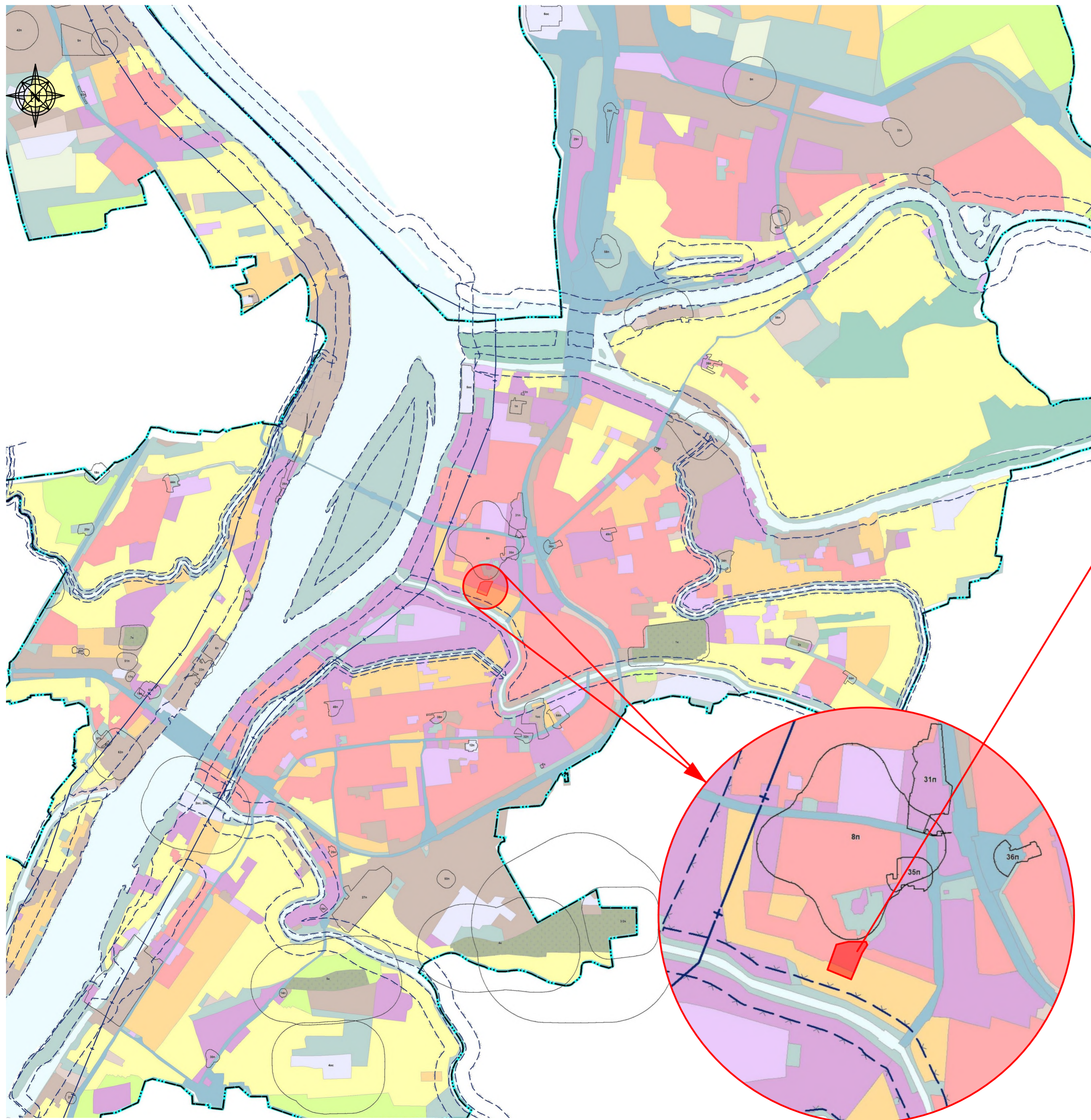
| | |
|--|----------|
| ЗПР №9 (детский сад) | |
| Кол-во секций | 1 |
| Вместимость | 150 чел. |
| Общая площадь здания | 3100,0 |
| Площадь ЗПР | 5386,0 |
| ЗПР №10 (трансформаторная подстанция) | |
| Площадь ЗПР | 64,0 |

Примечание:

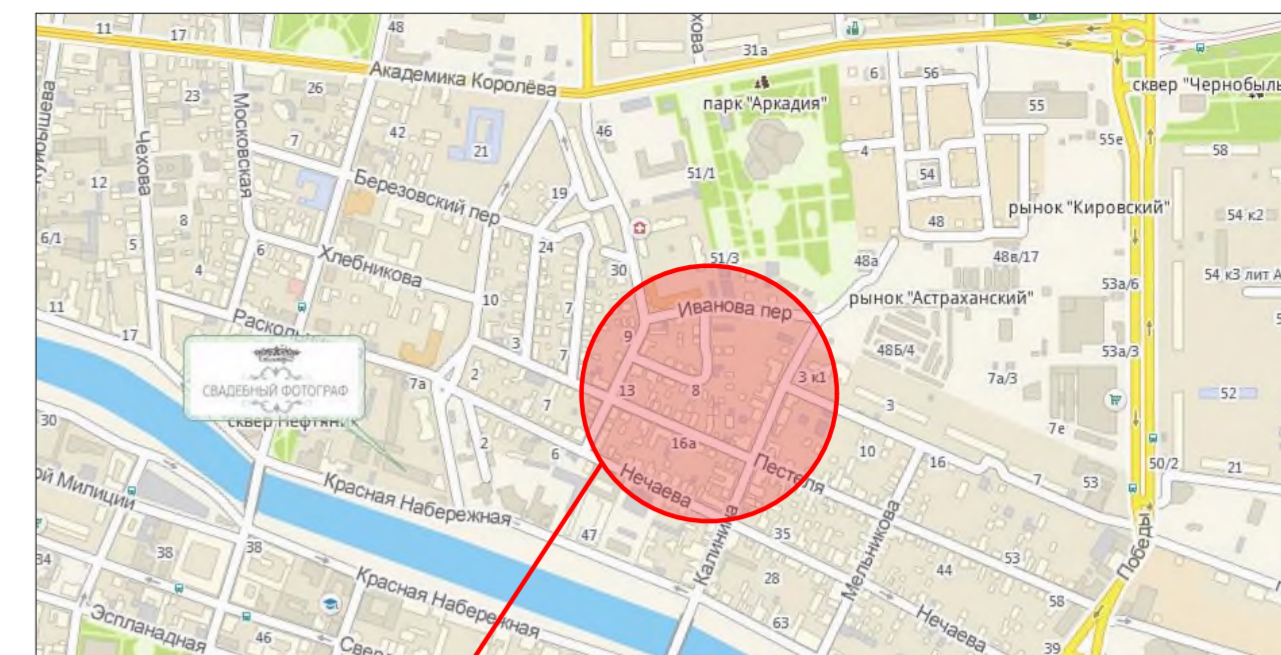
1. Ранее красные линии и линии регулирования застройки были установлены документацией по внесению изменений в проект планировки и межевания территории в границах ул. Калинина, ул. Нецаева, ул. Чугунова, пер. Иванова в Кировском районе г. Астрахани (проект планировки территории), утвержденной распоряжением администрации муниципального образования «Город Астрахань» от 11.12.2020 № 2265-р. Линии регулирования застройки совпадают с красными линиями и в данном проекте планировки территории изменению не подлежат.
2. Границы зон планируемого размещения объектов капитального строительства совпадают с границами земельных участков, образованных в проекте межевания территории.

| | | | | | |
|--|------|----------|--------|---------|-------|
| ПП 01 - 1 - 01 | | | | | |
| Документация по внесению изменений в проект планировки и межевания территории в границах ул. Калинина, ул. Нецаева, ул. Чугунова, пер. Иванова в Кировском районе г. Астрахани | | | | | |
| Изм. | Кол. | Лист | № док. | Подпись | Дата |
| ГИАП | | Макарцев | | | 02.24 |
| Арх. | | Федорин | | | 02.24 |
| Н.Контр. | | Хасанов | | | 02.24 |
| Планировка территории ТОМ 1. Утверждаемая часть | | | | Стадия | Лист |
| Чертеж планировки территории М 1:1000 | | | | ППТ | 1 |
| ИП Дудина | | | | Листов | |

Карта (фрагмент карты) планировочной структуры городского округа с отображением границ элементов планировочной структуры



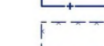


Ситуационная схема



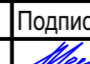
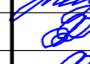
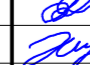
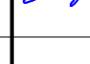
место нахождения объекта

Условные обозначения

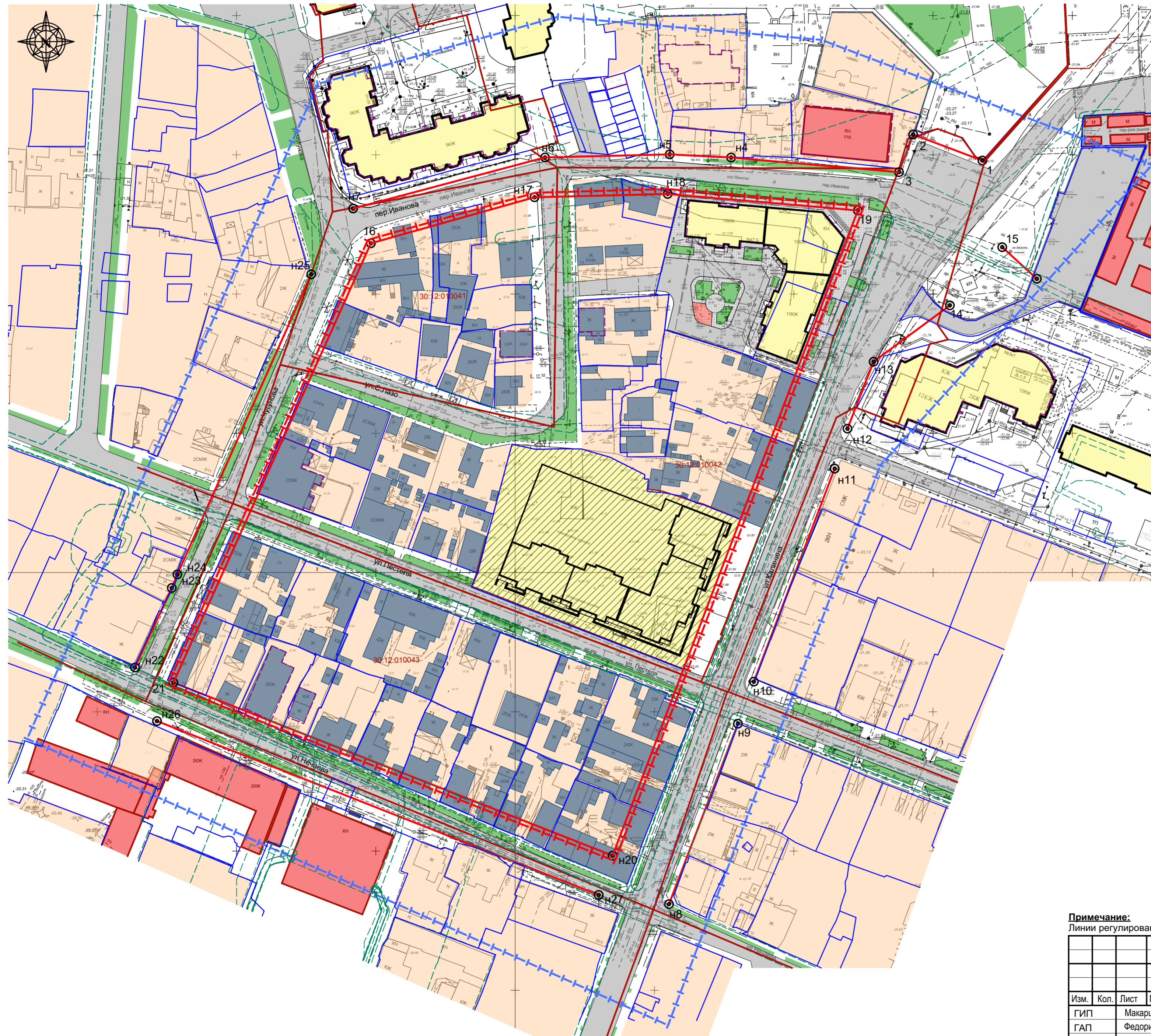
-  Граница санитарно-защитной зоны
-  Граница зоны санитарной охраны источника водоснабжения второго пояса
-  Водоохранные зоны

Примечание:

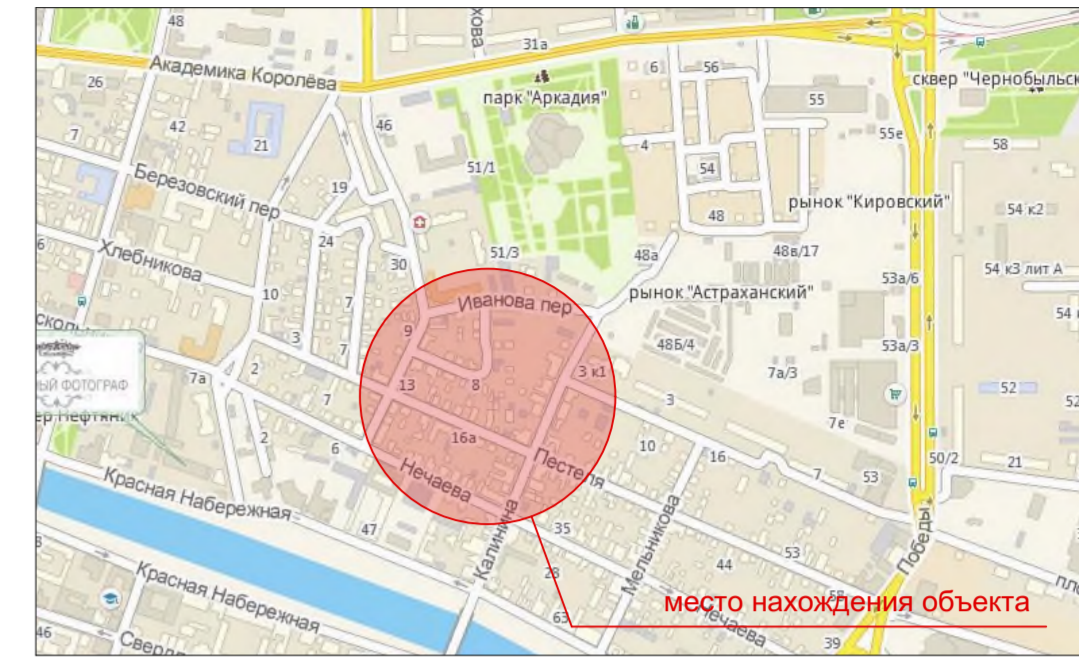
Участок проектирования в границах ул.Калинина, ул.Нечаева, ул.Чугунова, пер.Иванова располагается в зоне действия ограничений по условиям охраны объектов культурного наследия.

| | | | | | | | | | |
|----------|------|-----------|------|---|-------|--|--|------|--------|
| | | | | | | | ПП 02 - 1 - 01 | | |
| | | | | | | | Документация по внесению изменений в проект планировки и межевания территории в границах ул. Калинина, ул. Нечаева, ул. Чугунова, пер. Иванова в Кировском районе г. Астрахани | | |
| Изм. | Кол. | Лист | №док | Подпись | Дата | Планировка территории ТОМ 2. Материалы по обоснованию | Стадия | Лист | Листов |
| ГИП | | Макарецов | |  | 02.24 | | ППТ | 1 | 1 |
| ГАП | | Федорин | |  | 02.24 | | | | |
| Арх. | | Федорин | |  | 02.24 | | | | |
| Н.Контр. | | Хасанов | |  | 02.24 | | | | |
| | | | | | | | Карта (фрагмент карты) планировочной структуры городского округа с отображением границ элементов планировочной структуры | | |
| | | | | | | | ИП Дудина | | |

Схема, отображающая местоположение существующих ОКС, в том числе линейных объектов, объектов, подлежащих сносу, объектов незавершенного строительства, а также проходы к водным объектам общего пользования и их береговым полосам М 1:1000



Ситуационная схема



Условные обозначения:

- - - - - Границы проектирования
- - - - - Граница земельных участков проектируемой группы жилых домов
- — — — — Красные линии (утвержденные)
- Малоэтажная жилая застройка (сущ.)
- Многоэтажная жилая застройка (сущ.)
- Многоэтажная жилая застройка (строящаяся)
- Малоэтажная нежилая застройка (сущ.)
- Озеленение
- Объекты подлежащие сносу

Кадастровый план территории

- - - - - 30:12 границы и номера кадастровых кварталов
- - - - - границы земельных участков
- - - - - объекты капитального строительства
- - - - - границы ЗОУИТ

Примечание:

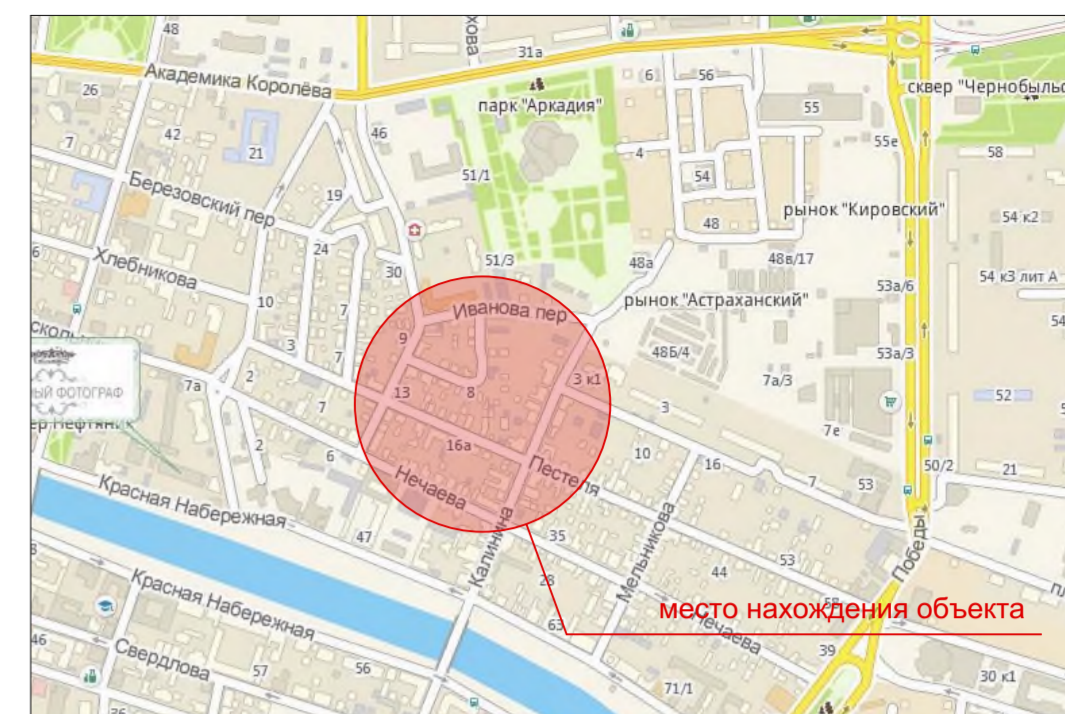
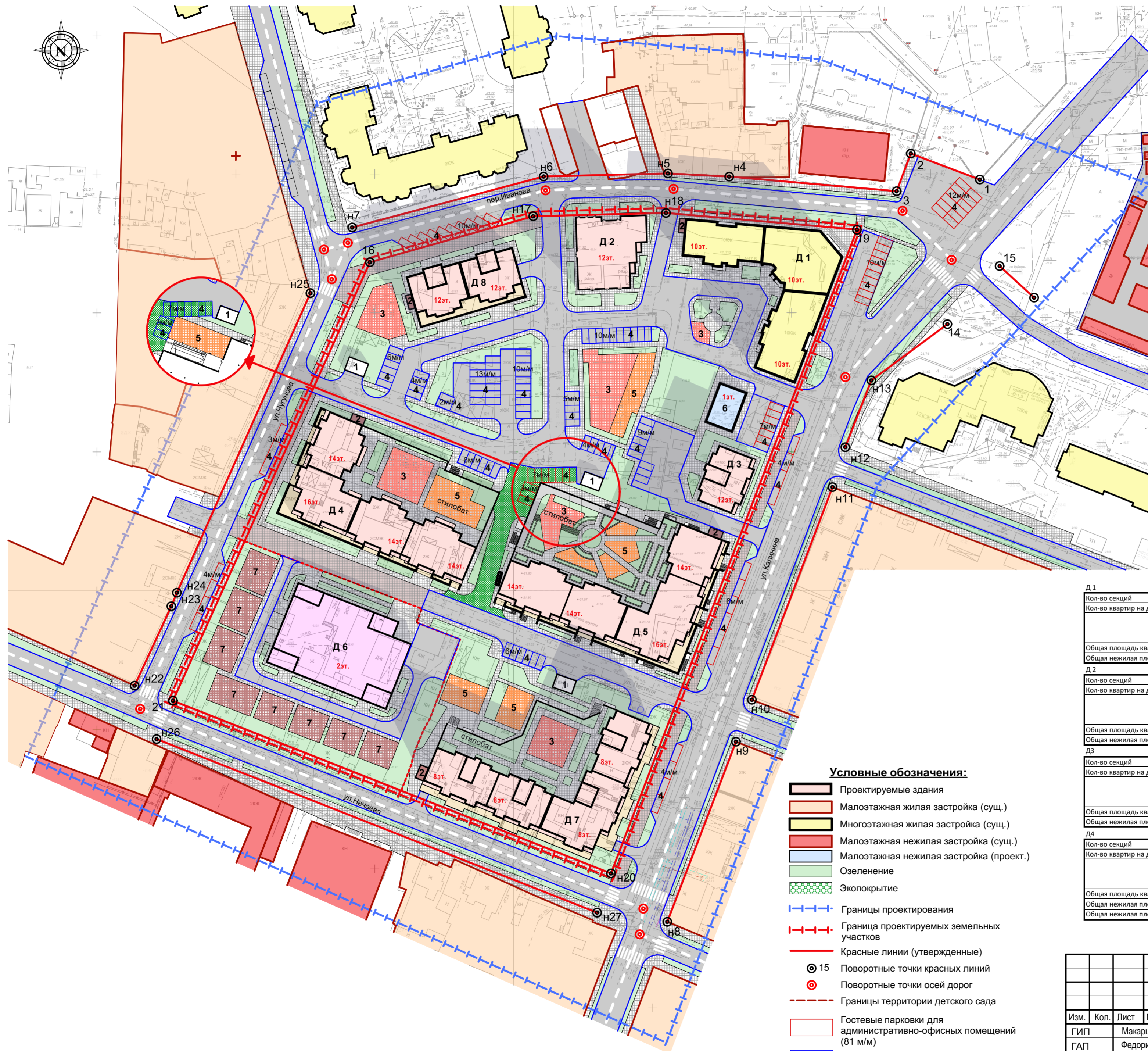
Линии регулирования застройки совпадают с красными линиями.

| | | | | | | | | | |
|----------|------|-----------|--------|--------------------|-------|--|--------|------|--------|
| | | | | | | ПП 02 - 1 - 02 | | | |
| | | | | | | Документация по внесению изменений в проект планировки и межевания территории в границах ул. Калинина, ул. Нецаева, ул. Чугунова, пер. Иванова в Кировском районе г. Астрахани | | | |
| Изм. | Кол. | Лист | № док. | Подпись | Дата | Планировка территории ТОМ 2. Материалы по обоснованию | Стадия | Лист | Листов |
| ГИП | | Макарецов | | <i>[Signature]</i> | 02.24 | | ППТ | 2 | 2 |
| Арх. | | Федорин | | <i>[Signature]</i> | 02.24 | | | | |
| Н.Контр. | | Хасанов | | <i>[Signature]</i> | 02.24 | | | | |
| | | | | | | ИП Дудина | | | |

Схема, отображающая местоположение существующих ОКС, в том числе линейных объектов, объектов, подлежащих сносу, объектов незавершенного строительства, а также проходы к водным объектам общего пользования и их береговым полосам М 1:1000

Вариант планировочных решений застройки в соответствии с проектом планировки территории. М 1:1000

Ситуационная схема



ЭКСПЛИКАЦИЯ ЗДАНИЙ И СООРУЖЕНИЙ

| Номер на плане | Наименование | Примечание |
|----------------|--|---------------|
| Д 1 | 120-квартирный жилой дом (10 этажей) | Существующий |
| Д 2 | 77-квартирный жилой дом (12 этажей) | Проектируемый |
| Д 3 | 44-квартирный жилой дом (12 этажей) | Проектируемый |
| Д 4 | 246-квартирный жилой дом (14,16 этажей) | Проектируемый |
| Д 5 | 274-квартирный жилой дом (14,16 этажей) | Строящийся |
| Д 6 | Детский сад на 150 мест | Проектируемый |
| Д 7 | 168-квартирный жилой дом (8 этажей) | Проектируемый |
| Д 8 | 80-квартирный жилой дом (12 этажей) | Проектируемый |
| 1 | Трансформаторная подстанция | Проектируемая |
| 2 | ГРПШ | Проектируемый |
| 3 | Детская игровая площадка | Проектируемая |
| 4 | Автостоянка | Проектируемая |
| 5 | Спортивная площадка | Проектируемая |
| 6 | Офисное здание (1 этаж) | Проектируемый |
| 7 | Детская игровая площадка для встроенного детского сада | Проектируемая |

Технико-экономические показатели:

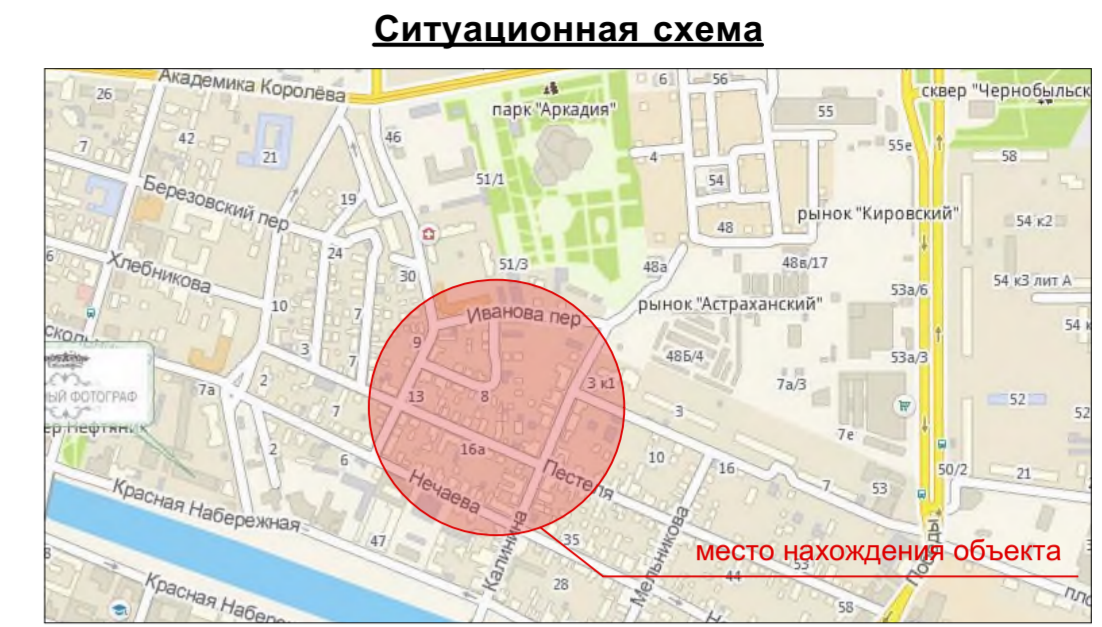
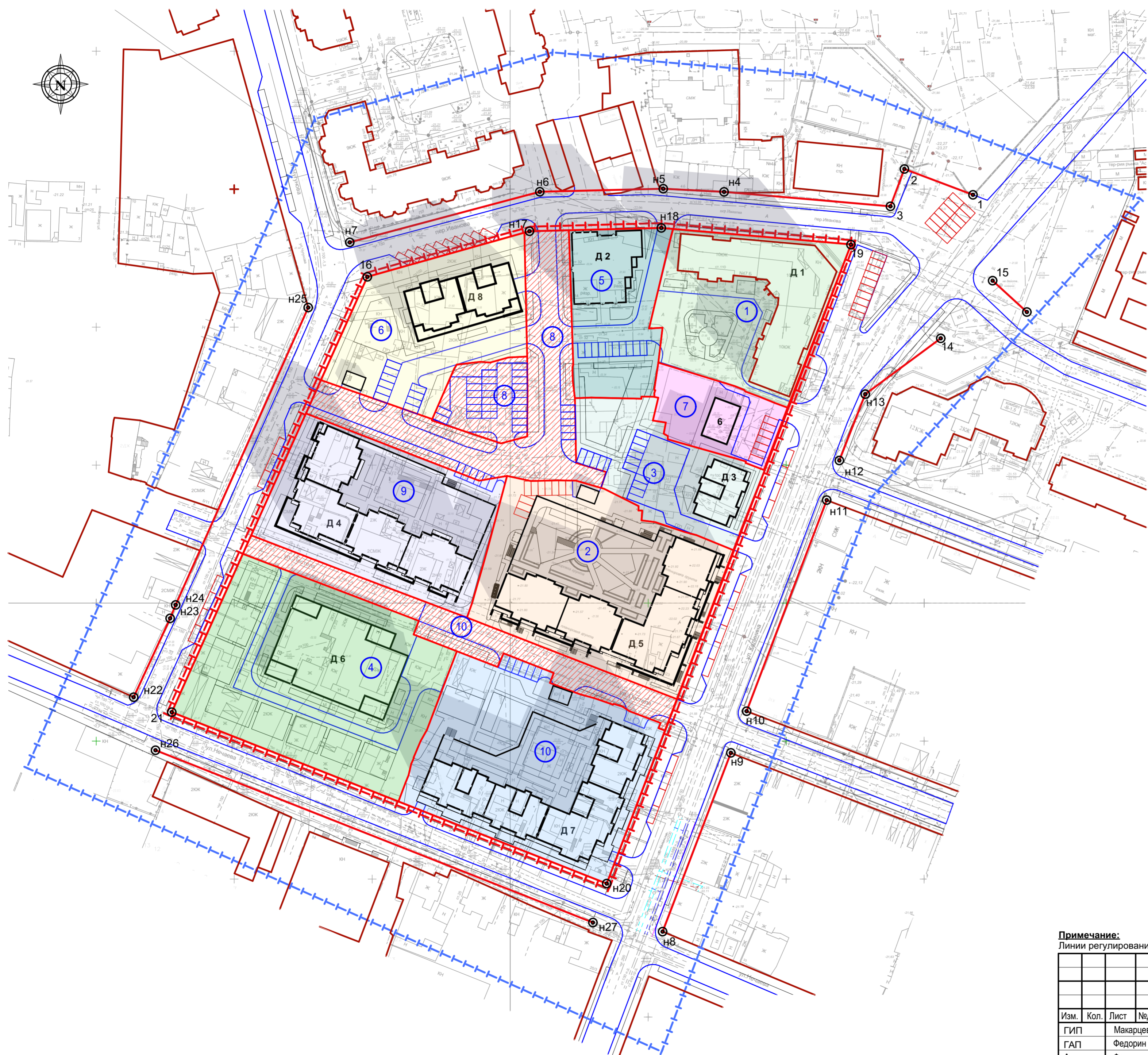
| Объект | Показатель | Значение |
|--------|-----------------------|----------|
| Д 1 | Кол-во секций | 3 |
| | Кол-во квартир на дом | 120 |
| | 1 комн.кв. | 72 |
| | 2 комн.кв. | 40 |
| Д 2 | Кол-во секций | 1 |
| | Кол-во квартир на дом | 77 |
| Д 3 | Кол-во секций | 1 |
| | Кол-во квартир на дом | 44 |
| | 1 комн.кв. | 22 |
| | 2 комн.кв. | 22 |
| Д 4 | Кол-во секций | 4 |
| | Кол-во квартир на дом | 246 |
| | 1 комн.кв. | 165 |
| | 2 комн.кв. | 53 |
| Д 5 | Кол-во секций | 4 |
| | Кол-во квартир на дом | 274 |
| | 1 комн.кв. | 179 |
| | 2 комн.кв. | 67 |
| Д 6 | Кол-во секций | 1 |
| | Кол-во квартир на дом | 77 |
| | 1 комн.кв. | 44 |
| | 2 комн.кв. | 33 |
| Д 7 | Кол-во секций | 4 |
| | Кол-во квартир на дом | 168 |
| | 1 комн.кв. | 104 |
| | 2 комн.кв. | 48 |
| Д 8 | Кол-во секций | 2 |
| | Кол-во квартир на дом | 80 |
| | 1 комн.кв. | 40 |
| | 2 комн.кв. | 40 |

- Условные обозначения:**
- Проектируемые здания
 - Малоэтажная жилая застройка (сущ.)
 - Многоэтажная жилая застройка (сущ.)
 - Малоэтажная нежилая застройка (сущ.)
 - Малоэтажная нежилая застройка (проект.)
 - Озеленение
 - Экопокрытие
 - Границы проектирования
 - Граница проектируемых земельных участков
 - Красные линии (утвержденные)
 - 15 Поворотные точки красных линий
 - Поворотные точки осей дорог
 - Границы территории детского сада
 - Гостевые парковки для административно-офисных помещений (81 м/м)
 - Открытые автостоянки (76 м/м)
 - 8эт. Этажность здания

Примечание:
 1. Линии регулирования застройки совпадают с красными линиями.
 2. Этажность зданий указана без учета технического этажа и чердака.

| | | | | | |
|--|------|----------|-------|------------------|-------|
| ПП 02 - 1 - 03 | | | | | |
| Документация по внесению изменений в проект планировки и межевания территории в границах ул. Калинина, ул. Нецаева, ул. Чугунова, пер. Иванова в Кировском районе г. Астрахани | | | | | |
| Изм. | Кол. | Лист | Недк. | Подпись | Дата |
| Г.И.П. | | Макарцев | | <i>[Подпись]</i> | 02.24 |
| Арх. | | Федорин | | <i>[Подпись]</i> | 02.24 |
| Н.Контр. | | Хасанов | | <i>[Подпись]</i> | 02.24 |
| Планировка территории ТОМ 2. Материалы по обоснованию | | | | Стадия | Лист |
| Вариант планировочных решений застройки в соответствии с проектом планировки территории. М 1:1000 | | | | ППТ | 3 |
| | | | | ИП Дудина | |

Схема этапов застройки микрорайона М 1:1000



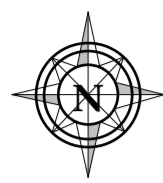
Условные обозначения:

- Проектируемые здания
- Существующая застройка
- Границы проектирования
- Граница земельного участка проектируемого микрорайона
- Красные линии (утвержденные)
- Поворотные точки красных линий
- Номер этапа строительства
- Территория общего пользования

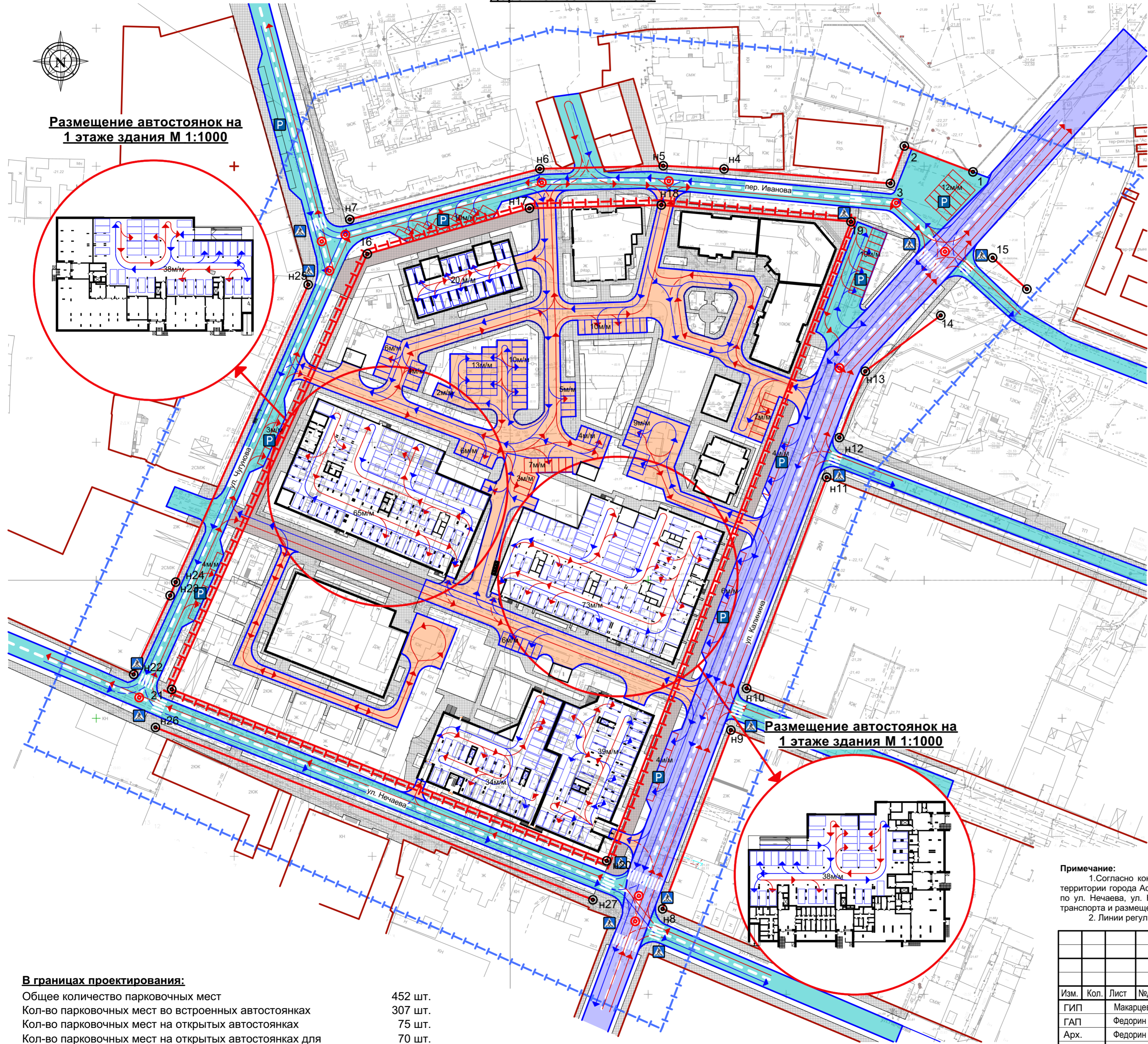
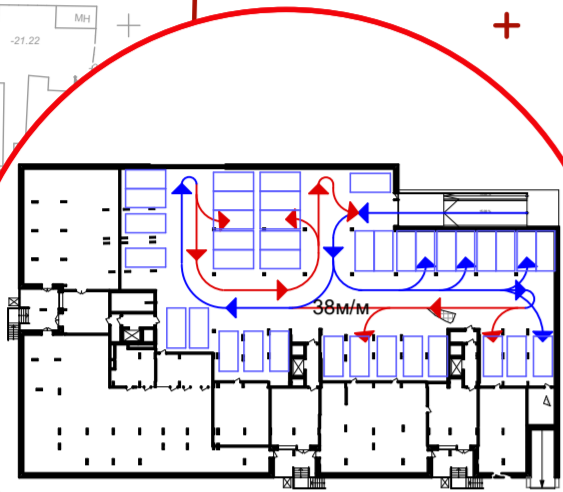
Примечание:
Линии регулирования застройки совпадают с красными линиями.

| | | | | | | | | | | |
|----------|------|----------|--------|---------|-------|--|--------|------------------|--------|--|
| | | | | | | ПП 02 - 1 - 04 | | | | |
| | | | | | | Документация по внесению изменений в проект планировки и межевания территории в границах ул. Калинина, ул. Нецаева, ул. Чугунова, пер. Иванова в Кировском районе г. Астрахани | | | | |
| Изм. | Кол. | Лист | № док. | Подпись | Дата | Планировка территории ТОМ 2. Материалы по обоснованию | Стадия | Лист | Листов | |
| ГИП | | Макарецв | | | 02.24 | | ППТ | 4 | 4 | |
| Арх. | | Федорин | | | 02.24 | | | | | |
| Н.Контр. | | Хасанов | | | 02.24 | | | | | |
| | | | | | | Схема этапов застройки микрорайона М 1:1000 | | ИП Дудина | | |

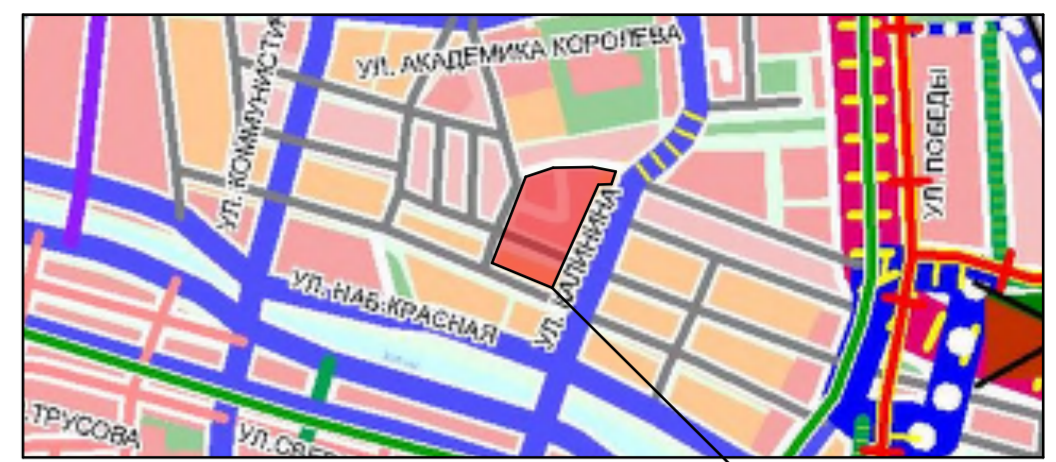
Схема организации движения транспорта (включая транспорт общего пользования) и пешеходов, отражающую местоположение объектов транспортной инфраструктуры и учитывающую существующие и прогнозные потребности в транспортном обеспечении на территории, а также схему организации улично-дорожной сети М 1:1000



Размещение автостоянок на 1 этаже здания М 1:1000



Ситуационный план



Местоположение земельного участка

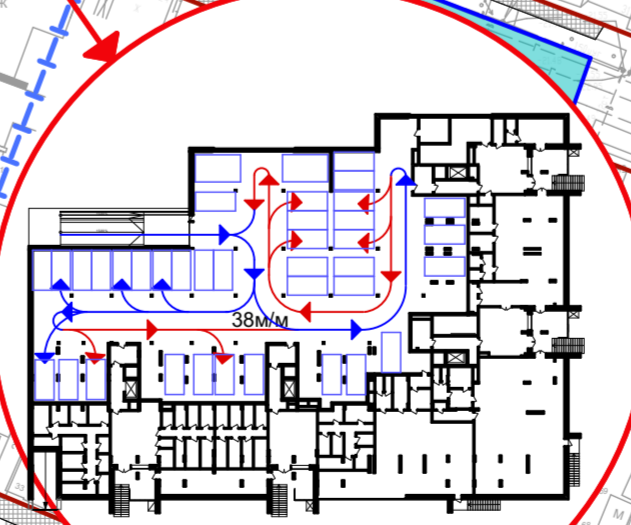
Классификация улиц и дорог

| | |
|---|---|
| Магистральная улица общегородского значения регулируемого движения 2 класса | ул. Калинина |
| Улица местного значения | ул. Нечаева ул. Чугунова пер. Иванова |

Условные обозначения:

- Проектируемые здания
- Существующая застройка
- Границы проектирования
- Граница земельного участка проектируемого микрорайона
- Красные линии (утвержденные)
- Магистральная улица общегородского значения регулируемого движения 2 класса
- Улицы местного значения
- Внутривдворовые проезды, подъезды
- Пешеходные тротуары
- Усиленное плиточное покрытие
- Направления движения автотранспорта
- Пешеходный переход
- Парковочные места
- Гостевые парковки для административно-офисных помещений (70м/м)

Размещение автостоянок на 1 этаже здания М 1:1000



В границах проектирования:

| | |
|--|---------|
| Общее количество парковочных мест | 452 шт. |
| Кол-во парковочных мест во встроенных автостоянках | 307 шт. |
| Кол-во парковочных мест на открытых автостоянках | 75 шт. |
| Кол-во парковочных мест на открытых автостоянках для административно-офисных помещений | 70 шт. |

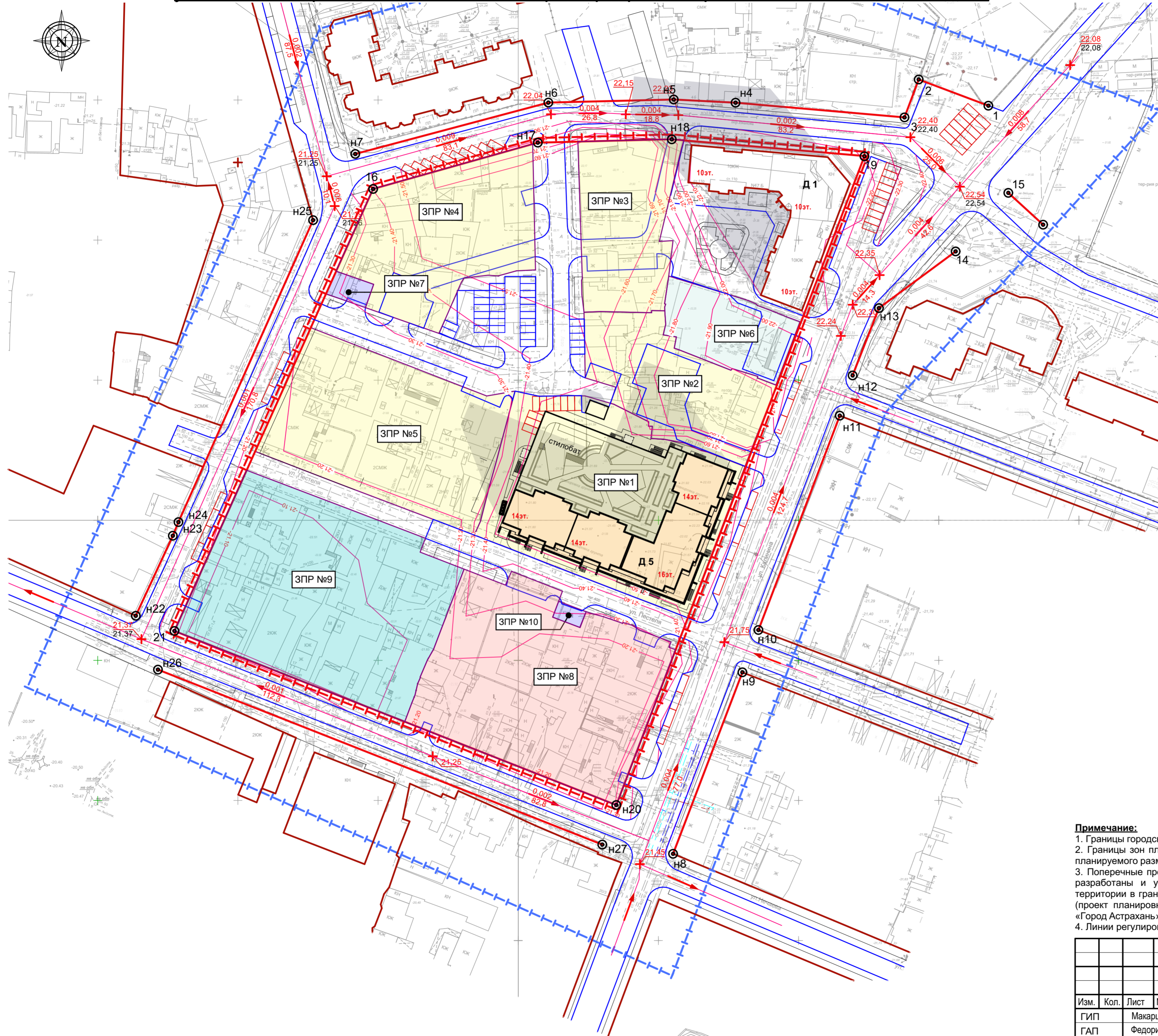
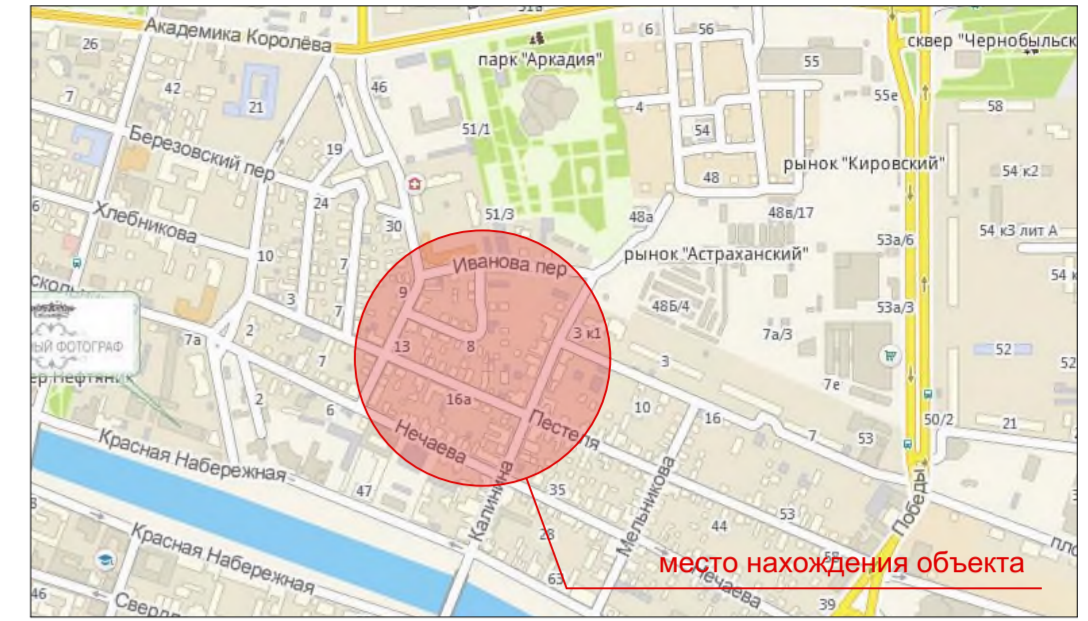
Примечание:

1. Согласно концепции размещения остановочных пунктов на маршрутах городского пассажирского транспорта на территории города Астрахани, утвержденной постановлением администрации МО "Город Астрахань" от 18.05.2017 №2969 по ул. Нечаева, ул. Калинина, ул. Чугунова, пер. Иванова не предусмотрено прохождение маршрутов муниципального транспорта и размещение остановочных пунктов.
2. Линии регулирования застройки совпадают с красными линиями.

| | | | | | | | | | |
|----------|------|----------|--------|---------|-------|--|--------|------|--------|
| | | | | | | ПП 02 - 1 - 05 | | | |
| | | | | | | Документация по внесению изменений в проект планировки и межевания территории в границах ул. Калинина, ул. Нечаева, ул. Чугунова, пер. Иванова в Кировском районе г. Астрахани | | | |
| Изм. | Кол. | Лист | Недок. | Подпись | Дата | Планировка территории ТОМ 2. Материалы по обоснованию | Стадия | Лист | Листов |
| Г.ИП. | | Макарцев | | | 02.24 | | ППТ | 5 | |
| Арх. | | Федорин | | | 02.24 | | | | |
| Н.Контр. | | Хасанов | | | 02.24 | | | | |
| | | | | | | ИП Дудина | | | |

**Схема вертикальной планировки территории, инженерной подготовки и инженерной защиты территории, подготовленную в случаях, установленных
уполномоченным Правительством Российской Федерации федеральным органом исполнительной власти, и в соответствии с требованиями, установленными
уполномоченным Правительством Российской Федерации федеральным органом исполнительной власти М 1:1000**

Ситуационная схема



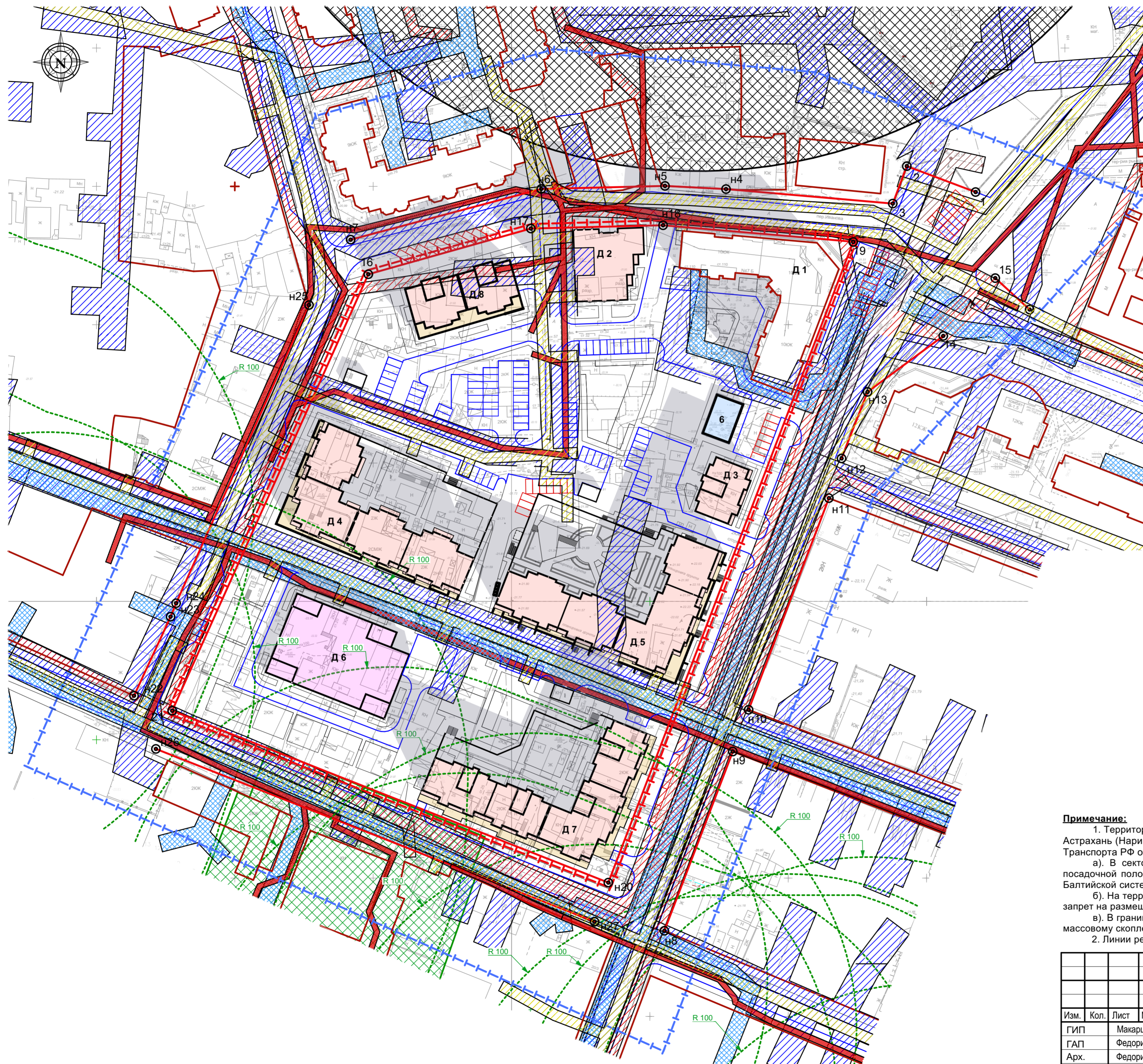
- Условные обозначения:**
- Строящиеся здания
 - Существующая жилая застройка
 - Границы проектирования
 - Граница земельного участка проектируемого микрорайона
 - Красные линии (утвержденные)
 - Поворотные точки красных линий
 - Проектный уклон
 - Расстояние(м)
 - Проектная отметка
 - Фактическая отметка
 - Проектная отметка
 - Проектная горизонталь
- Границы зон планируемого размещения ОКС**
- многоэтажного многоквартирного жилого дома (код 01.02.001.005)
 - среднеэтажного многоквартирного жилого дома (код 01.02.001.004)
 - офисного здания (код 01.01.003.003)
 - детского сада (код 02.03.001.001)
- Границы зон планируемого размещения ОКС коммунальной инфраструктуры**
- трансформаторной подстанции (код 05.05.003.006)

Примечание:

- Границы городского округа г.Астрахани не попадают в границы разработки проекта планировки территории.
- Границы зон планируемого размещения объектов капитального строительства, подлежащих выносу из зоны планируемого размещения линейных объектов в данном проекте планировке территории отсутствуют.
- Поперечные профили автомобильных дорог по ул.Нечаева, ул. Калинина, ул. Чугунова, пер. Иванова были разработаны и утверждены документацией по внесению изменений в проект планировки и межевания территории в границах ул. Калинина, ул. Нечаева, ул. Чугунова, пер. Иванова в Кировском районе г. Астрахани (проект планировки территории), утвержденной распоряжением администрации муниципального образования «Город Астрахань» от 11.12.2020 № 2265-р и в данном проекте планировке территории не показаны.
- Линии регулирования застройки совпадают с красными линиями.

| | | | | | | | | | |
|---|------|----------|------|---------|--|--|--------|------|--------|
| | | | | | ПП 02 - 1 - 06 | | | | |
| | | | | | Документация по внесению изменений в проект планировки и межевания территории в границах ул. Калинина, ул. Нечаева, ул. Чугунова, пер. Иванова в Кировском районе г. Астрахани | | | | |
| Изм. | Кол. | Лист | №док | Подпись | Дата | Планировка территории ТОМ 2. Материалы по обоснованию | Стадия | Лист | Листов |
| ГАП | | Макарцев | | | 02.24 | | ППТ | 6 | 6 |
| Арх. | | Федорин | | | 02.24 | | | | |
| Н.Контр. | | Хасанов | | | 02.24 | | | | |
| | | | | | | | | | |
| Схема вертикальной планировки территории, инженерной подготовки и инженерной защиты территории, подготовленную в случаях, установленных уполномоченным Правительством Российской Федерации федеральным органом исполнительной власти, и в соответствии с требованиями, установленными уполномоченным Правительством Российской Федерации федеральным органом исполнительной власти М 1:1000 | | | | | | ИП Дудина | | | |

Схема границ зон с особыми условиями использования территории М 1:1000



Условные обозначения:

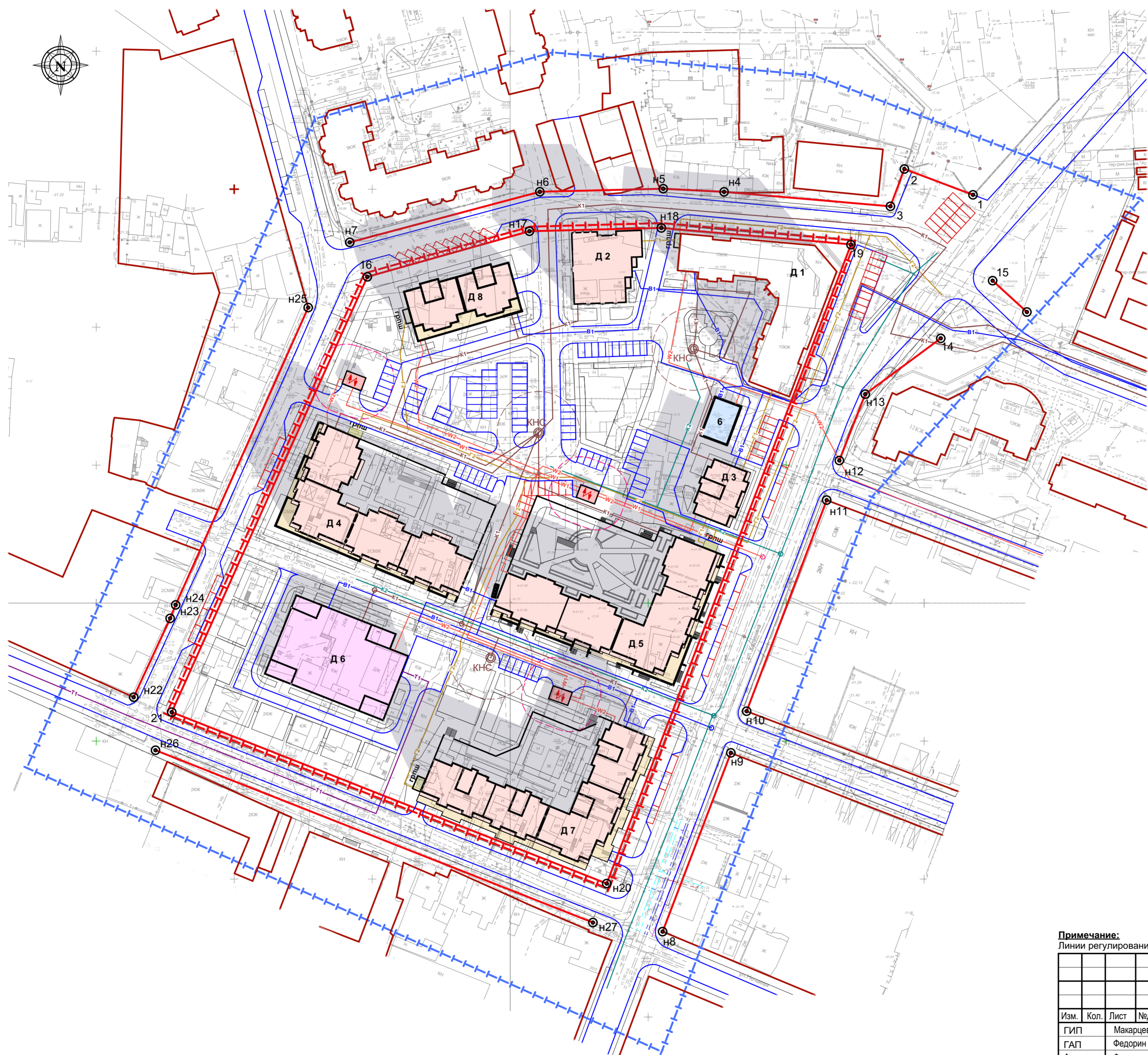
- Проектируемые здания
- Существующая жилая застройка
- Границы проектирования
- Граница земельного участка проектируемого микрорайона
- Красные линии (утвержденные)
- Поворотные точки красных линий
- Охранная зона водопровода (сущ.)
- Охранная зона канализации (сущ.)
- Охранная зона ливневой канализации (сущ.)
- Охранная зона газопровода (сущ.)
- Охранная зона Вл (сущ.)
- Охранная зона ЛЭП (сущ.)
- Охранная зона теплотрассы (сущ.)
- Санитарно-защитная зона и зона ограничения застройки телевизионной передающей станции №102101001
- Охранная зона объекта "ПС 110/10/6 КВ "Северная"", расположенного по адресу: Астраханская область, г. Астрахань, Кировский район, ул. Нечаева, 14
- Граница зоны действия ограничений по условиям охраны объектов культурного наследия
- Защитная зона ОКН

Примечание:

1. Территория в границах проектирования располагается в границах приаэродромной территории ПТ Астрахань (Нариманово), утвержденной Федеральным Агентством Воздушного транспорта Министерства Транспорта РФ от 23.12.2019 № 1391-П и имеет ограничения по использованию:
 - а). В секторе 1 третьей подзоны в границах внешней горизонтальной поверхности для взлетно-посадочной полосы 09/27 максимальная высота размещения объектов не должна превышать 130,3 м (по Балтийской системе высот).
 - б). На территории четвертой подзоны ограничения застройки по высоте, вне секторов, действует запрет на размещение ветровых турбин абсолютной высотой свыше 32 м (Балтийская система высот)
 - в). В границах шестой подзоны запрещается размещать объекты, способствующие привлечению и массовому скоплению птиц.
2. Линии регулирования застройки совпадают с красными линиями.

| | | | | | | | | | |
|----------|------|----------|------|---------|-------|--|--------|------|--------|
| | | | | | | ПП 02 - 1 - 07 | | | |
| | | | | | | Документация по внесению изменений в проект планировки и межевания территории в границах ул. Калинина, ул. Нечаева, ул. Чугунова, пер. Иванова в Кировском районе г. Астрахани | | | |
| Изм. | Кол. | Лист | №док | Подпись | Дата | Планировка территории ТОМ 2. Материалы по обоснованию | Стадия | Лист | Листов |
| ГИП | | Макарцев | | | 02.24 | | ППТ | 7 | 7 |
| Арх. | | Федорин | | | 02.24 | | | | |
| Н.Контр. | | Хасанов | | | 02.24 | | | | |
| | | | | | | Схема границ зон с особыми условиями использования территории М 1:1000 | | | |
| | | | | | | ИП Дудина | | | |

Схема размещения инженерных сетей и сооружений М 1:1000



Условные обозначения:

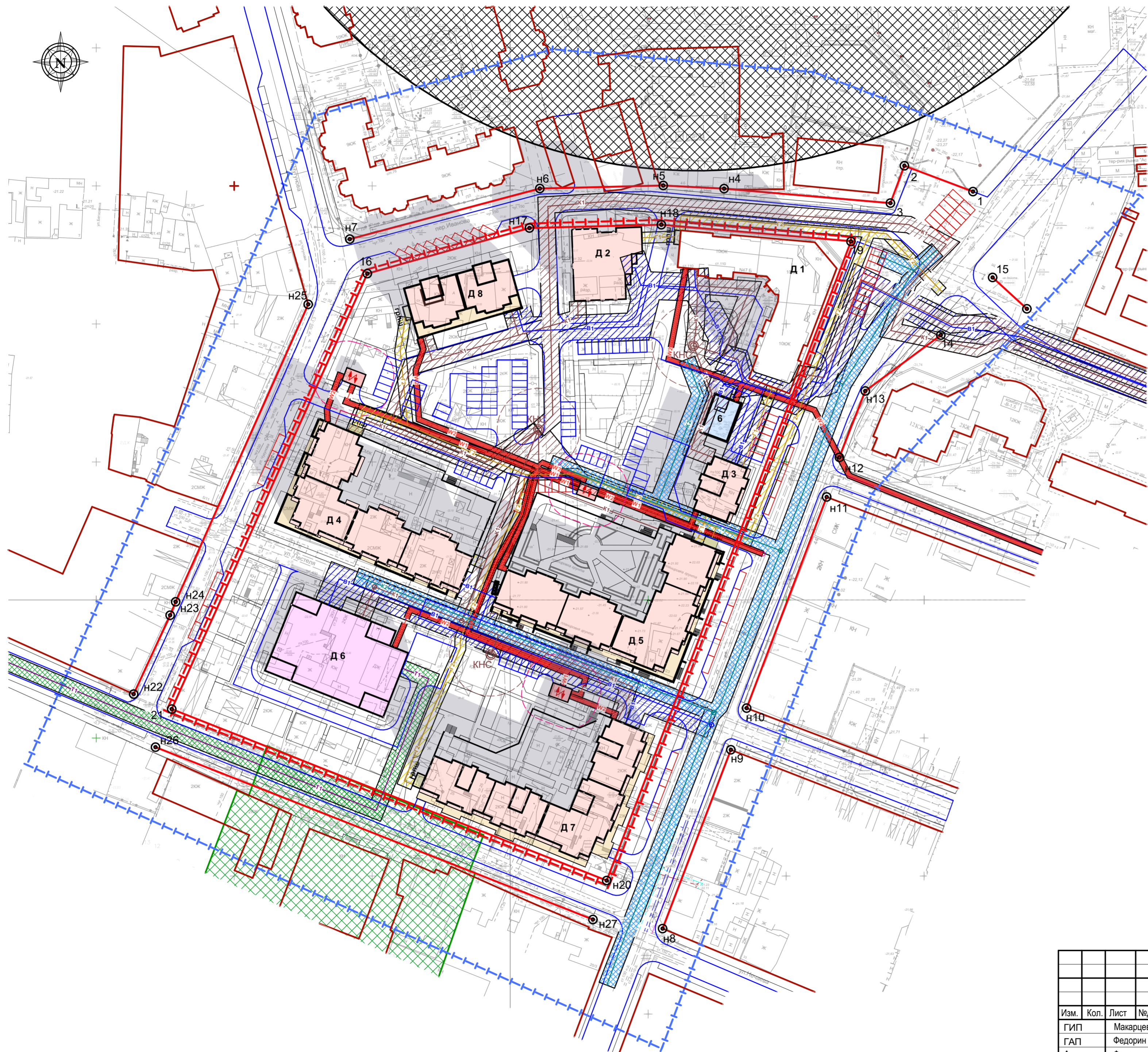
- Проектируемые здания
- Существующая жилая застройка
- Границы проектирования
- Граница земельного участка проектируемого микрорайона
- Красные линии (утвержденные)
- 15 Поворотные точки красных линий
- К1 Канализация (проектируемая)
- К2 Канализация ливневая (проектируемая)
- В1 Водопровод (проектируемый)
- Г1 Газопровод среднего давления (проектируемый)
- Г2 Газопровод низкого давления (проектируемый)
- W1 Кабельная линия (проектируемый)
- T1 Теплотрасса (проектируемая)

Примечание:

Линии регулирования застройки совпадают с красными линиями.

| | | | | | | | | | |
|----------|------|----------|--------|--------------------|-------|--|-----------|------|--------|
| | | | | | | ПП 02 - 1 - 08 | | | |
| | | | | | | Документация по внесению изменений в проект планировки и межевания территории в границах ул. Калинина, ул. Нецаева, ул. Чугунова, пер. Иванова в Кировском районе г. Астрахани | | | |
| Изм. | Кол. | Лист | № док. | Подпись | Дата | Планировка территории ТОМ 2. Материалы по обоснованию | Стадия | Лист | Листов |
| Г.И.П. | | Макарецв | | <i>[Signature]</i> | 02.24 | | П.П.Т. | 8 | 8 |
| Арх. | | Федорин | | <i>[Signature]</i> | 02.24 | | | | |
| Н.Контр. | | Хасанов | | <i>[Signature]</i> | 02.24 | | | | |
| | | | | | | Схема размещения инженерных сетей и сооружений М 1:1000 | ИП Дудина | | |

Схема границ зон с особыми условиями использования территорий проектируемых инженерных сетей М 1:1000



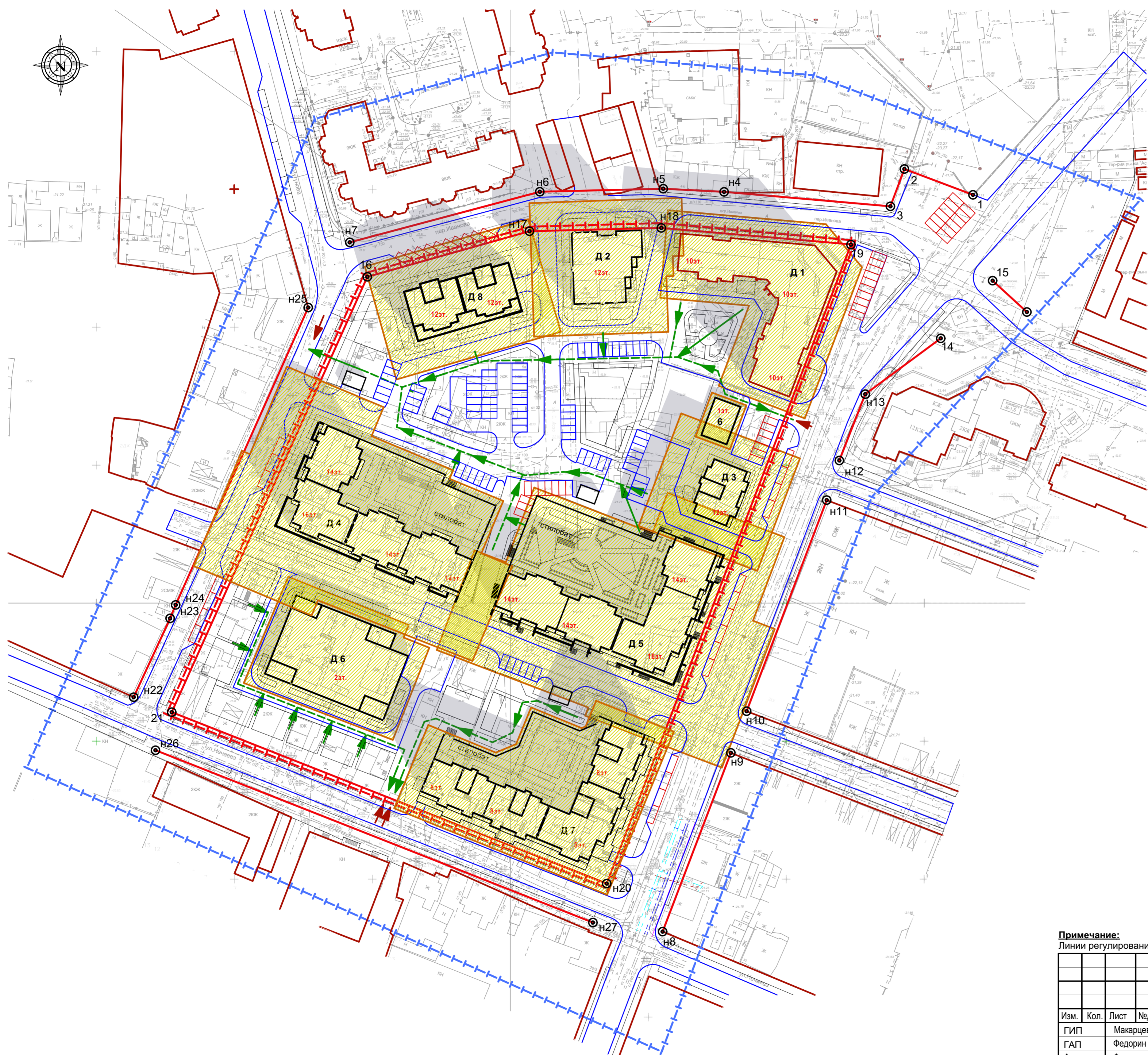
Условные обозначения:

- Проектируемые здания
- Существующая жилая застройка
- Границы проектирования
- Граница земельного участка проектируемого микрорайона
- Красные линии (утвержденные)
- 15 Поворотные точки красных линий
- Охранная зона водопровода (проект.)
- Охранная зона канализации (проект.)
- Охранная зона ливневой канализации (проект.)
- Охранная зона газопровода (проект.)
- Охранная зона Вл (проект.)
- Охранная зона теплотрассы (проект.)
- Санитарно-защитная зона и зона ограничения застройки телевизионной передающей станции №102101001
- Охранная зона объекта "ПС 110/10/6 КВ "Северная"", расположенного по адресу: Астраханская область, г. Астрахань, Кировский район, ул. Нечаева, 14
- К1 Канализация (проектируемая)
- К2 Канализация ливневая (проектируемая)
- В1 Водопровод (проектируемый)
- Г1 Газопровод среднего давления (проектируемый)
- Г2 Газопровод низкого давления (проектируемый)
- W1 Кабельная линия (проектируемый)
- T1 Теплотрасса (проектируемая)



| | | | | | | | | | |
|----------|------|----------|-------|---------|-------|--|--------|------|-----------|
| | | | | | | ПП 02 - 1 - 09 | | | |
| | | | | | | Документация по внесению изменений в проект планировки и межевания территории в границах ул. Калинина, ул. Нечаева, ул. Чугунова, пер. Иванова в Кировском районе г. Астрахани | | | |
| Изм. | Кол. | Лист | Недок | Подпись | Дата | Планировка территории ТОМ 2. Материалы по обоснованию | Стадия | Лист | Листов |
| ГИП | | Макарцев | | | 02.24 | | ППТ | 9 | ИП Дудина |
| Арх. | | Федорин | | | 02.24 | | | | |
| Н.Контр. | | Хасанов | | | 02.24 | | | | |
| | | | | | | Схема границ зон с особыми условиями использования территорий проектируемых инженерных сетей М 1:1000 | | | |

Схема зон возможного образования завалов от зданий (чертеж "желтых линий") М 1:1000



Условные обозначения:

- Проектируемые здания
- Существующая жилая застройка
- Границы проектирования
- Граница земельного участка проектируемого микрорайона
- Красные линии (утвержденные)
- 15 Поворотные точки красных линий
- Зона возможного образования завалов
- Пути эвакуации людей
- Пути ввода аварийно-спасательных средств

Примечание:

Линии регулирования застройки совпадают с красными линиями.

| | | | | | | |
|--|------|----------|--------|--------------------|-------|--------|
| ПП 02 - 1 - 10 | | | | | | |
| Документация по внесению изменений в проект планировки и межевания территории в границах ул. Калинина, ул. Нецаева, ул. Чугунова, пер. Иванова в Кировском районе г. Астрахани | | | | | | |
| Изм. | Кол. | Лист | № док. | Подпись | Дата | Стадия |
| ГИП | | Макарцев | | <i>[Signature]</i> | 02.24 | Лист |
| Арх. | | Федорин | | <i>[Signature]</i> | 02.24 | Листов |
| Н.Контр. | | Хасанов | | <i>[Signature]</i> | 02.24 | 10 |
| Планировка территории ТОМ 2. Материалы по обоснованию | | | | | | Листов |
| Схема зон возможного образования завалов от зданий (чертеж "желтых линий") М 1:1000 | | | | | | Листов |
| ИП Дудина | | | | | | |

Схема границ территории объектов культурного наследия М 1:1200

Экспликация объектов культурного наследия регионального значения

1. "Дом жилой, 1889 г.", ул. Калинина, 29.
2. "Дом жилой с мезонином Поляковича, кон. XIX в.", ул. Калинина, 36/ул. Нечаева, 31 (лит. "В").
3. "Дом жилой, XIX в.", ул. Калинина, 38, лит. "А", "А1".
4. "Дом жилой Архипова, 2-я пол. XIX в.", ул. Калинина, 40, ул. Пестеля, 24, лит. "А", "а", "А1", "а1".
5. "Дом жилой, XIX в.", ул. Калинина, 42.
6. "Дом жилой, XIX в.", ул. Калинина, 44.
7. "Усадьба городская, 2-я пол. XIX в.", г. Астрахань, ул. Красная Набережная, 47 (Лит. «А», «а1», «Д», «д»).
8. "Дом Будагова, нач. XX в.", г. Астрахань, ул. Красная Набережная, 43

Условные обозначения:

- Проектируемые здания
- Существующая жилая застройка
- Границы проектирования
- Граница земельного участка проектируемого микрорайона
- Красные линии (утвержденные)
- Поворотные точки красных линий
- объект культурного наследия регионального значения
- существующая застройка
- автодороги
- утвержденные территории объектов культурного наследия
- защитная зона ОКН
- ЕОЗ/(ОЗ)
- ЕЗР3-1.1/(ЗР3)
- ЕЗР3-2.1
- ЕЗР3-3.1
- ТОКН
- Границы территории зоны охраняемого природного ландшафта объекта

Примечание:

На объекты недвижимости под номерами от 1 до 6 выдано распоряжение Правительства Астраханской области №58-Пр от 06.03.2021 «Об установлении объединенной зоны охраны объектов культурного наследия регионального значения: «Дом жилой, 1889 г.», расположенный по адресу: г. Астрахань, ул. Калинина, 29; «Дом жилой с мезонином Поляковича, кон. XIX в.», расположенный по адресу: ул. Калинина, 36 / ул. Нечаева, 31 (лит. «В»); «Дом жилой, XIX в.», расположенный по адресу: г. Астрахань, ул. Калинина, 38 (лит. «А», «А1»); «Дом жилой Архипова, 2-я пол. XIX в.», расположенный по адресу: г. Астрахань, ул. Калинина, 40, ул. Пестеля, 24, (лит. «А», «а», «А1», «а1»); «Дом жилой, XIX в.», расположенный по адресу: г. Астрахань, ул. Калинина, 42; «Дом жилой, XIX в.», расположенный по адресу: г. Астрахань, ул. Калинина, 44, и утверждения требований к градостроительным регламентам в границах данной зоны»

На объект под номером 7 выдано распоряжение Правительства Астраханской области от 11.06.2021 №186-Пр «Об установлении зоны охраны объекта культурного наследия регионального значения «Усадьба городская, 2-я пол. XIX в.», расположенного по адресу: г. Астрахань, ул. Красная Набережная, 47 (Лит. «А», «а1», «Д», «д»), и утверждения требований к градостроительным регламентам в границах данной зоны»

На объект под номером 8 выдано распоряжение Правительства Астраханской области от 02.11.2021 №382-Пр «Об установлении зоны охраны объекта культурного наследия федерального значения «Дом Будагова, нач. XX в.», расположенного по адресу: г. Астрахань, ул. Красная Набережная, 43, и утверждения требований к градостроительным регламентам в границах данной зоны».

Данная документация по внесению изменений в проект планировки и межевания территории в границах ул. Калинина, ул. Нечаева, ул. Чугунова, пер.Иванова в Кировском районе г. Астрахани (проект планировки) согласована службой государственной охраны объектов культурного наследия Астраханской области письмом от 20.12.2023 №302-01-11/4217.

ПП 02 - 1 - 11

Документация по внесению изменений в проект планировки и межевания территории в границах ул. Калинина, ул. Нечаева, ул. Чугунова, пер. Иванова в Кировском районе г. Астрахани

| Изм. | Кол. | Лист | №док | Подпись | Дата | Планировка территории ТОМ 2. Материалы по обоснованию | Стадия | Лист | Листов |
|----------|------|----------|------|---------|-------|--|--|------|--------|
| Г.ИП | | Макарцев | | | 02.24 | | Схема границ территории объектов культурного наследия М 1:1200 | ППТ | 11 |
| Арх. | | Федорин | | | 02.24 | | | | |
| Н.Контр. | | Хасанов | | | 02.24 | | | | |
| | | | | | | | | | |

ИП Дудина