

АДМИНИСТРАЦИЯ МУНИЦИПАЛЬНОГО ОБРАЗОВАНИЯ
«ГОРОДСКОЙ ОКРУГ ГОРОД АСТРАХАНЬ»

ПО С Т А Н О В Л Е Н И Е

05 ноября 2025 года

№ 1065

Об установлении в пользу публичного акционерного общества «Россети Юг» публичного сервитута в целях размещения объекта электросетевого хозяйства, расположенного в границах охранной зоны «Охранная зона КЛ-6/10 кВ ТП267-ТП640 430 м» (реестровый номер - 30:12-6.1211)

В связи с ходатайством об установлении публичного сервитута публичного акционерного общества «Россети Юг» № 03-10-02-3992/25, в соответствии со ст. 23, ст.ст. 39.38-39.43, 39.50 Земельного кодекса Российской Федерации, п.3 ст.3.6 Федерального закона от 25.10.2001 № 137-ФЗ «О введении в действие Земельного кодекса Российской Федерации», постановлением Правительства Российской Федерации от 24.02.2009 № 160 «О порядке установления охранных зон объектов электросетевого хозяйства и особых условий использования земельных участков, расположенных в границах таких зон»,

ПО С Т А Н О В Л Я Ю:

1. Установить в пользу публичного акционерного общества «Россети Юг» (ОГРН 1076164009096, ИНН 6164266561, юридический адрес: Ростовская область, г. Ростов-на-Дону, ул. Большая Садовая, 49/42) публичный сервитут в целях размещения объекта электросетевого хозяйства «КЛ-6/10 кВ ТП267-ТП640 430 м», расположенного в границах охранной зоны «Охранная зона КЛ-6/10 кВ ТП267-ТП640 430 м» (реестровый номер - 30:12-6.1211) сроком на 49 лет в отношении расположенных на территории муниципального образования «Городской округ город Астрахань» земель, находящихся в государственной или муниципальной собственности, и земельных участков, указанных в приложении 1 к настоящему постановлению администрации муниципального образования «Городской округ город Астрахань».

2. Утвердить границы публичного сервитута согласно приложению 2 к настоящему постановлению администрации муниципального образования «Городской округ город Астрахань».

3. Срок проведения работ при предотвращении или устранении аварийных ситуаций устанавливается публичным акционерным обществом «Россети Юг» с учетом ограничений, предусмотренных действующим законодательством. Капитальный ремонт объектов электросетевого хозяйства производится с предварительным уведомлением собственников (землепользователей, землевладельцев, арендаторов) земельных участков 1 раз в 12 лет (продолжительность не превышает 3 месяца для земельных участков, предназначенных для жилищного строительства, в том числе индивидуального жилищного строительства, ведения личного подсобного хозяйства, садоводства, огородничества; не превышает один год – в отношении иных земельных участков).

4. Публичный сервитут считается установленным со дня внесения сведений о нем в Единый государственный реестр недвижимости.

5. Публичному акционерному обществу «Россети Юг»:

5.1. Привести земельные участки, указанные в приложении 1 к настоящему постановлению администрации муниципального образования «Городской округ город Астрахань», в состояние, пригодное для использования в соответствии с видом разрешенного использования, снести инженерное сооружение, размещенное на основании публичного сервитута, в сроки, предусмотренные пунктом 8 статьи 39.50 Земельного кодекса Российской Федерации.

5.2. Обеспечивать сетевым организациям беспрепятственный доступ к объектам электросетевого хозяйства для их эксплуатации и плановых (регламентных) работ.

6. Ограничения по использованию земельных участков определяются Правилами установления охранных зон объектов электросетевого хозяйства и особых условий использования земельных участков, расположенных в границах таких зон, утвержденными постановлением Правительства Российской Федерации от 24.02.2009 № 160 «О порядке установления охранных зон объектов электросетевого хозяйства и особых условий использования земельных участков, расположенных в границах таких зон».

7. Управлению муниципального имущества администрации муниципального образования «Городской округ город Астрахань» в течение пяти рабочих дней со дня принятия настоящего постановления администрации муниципального образования «Городской округ город Астрахань»:

7.1. Направить копию настоящего постановления администрации муниципального образования «Городской округ город Астрахань» в Управление Росреестра по Астраханской области.

7.2. Направить копию настоящего постановления администрации муниципального образования «Городской округ город Астрахань», сведения

о лицах, являющихся правообладателями земельных участков, способах связи с ними, копии документов, подтверждающих права указанных лиц на земельные участки публичному акционерному обществу «Россети Юг».

7.3. Внести соответствующую информацию в геоинформационную систему по данному объекту.

8. Управлению информационной политики администрации муниципального образования «Городской округ город Астрахань» в течение пяти рабочих дней со дня принятия настоящего постановления администрации муниципального образования «Городской округ город Астрахань» разместить настоящее постановление администрации муниципального образования «Городской округ город Астрахань» на официальном сайте администрации муниципального образования «Городской округ город Астрахань».

Глава муниципального образования
«Городской округ город Астрахань»



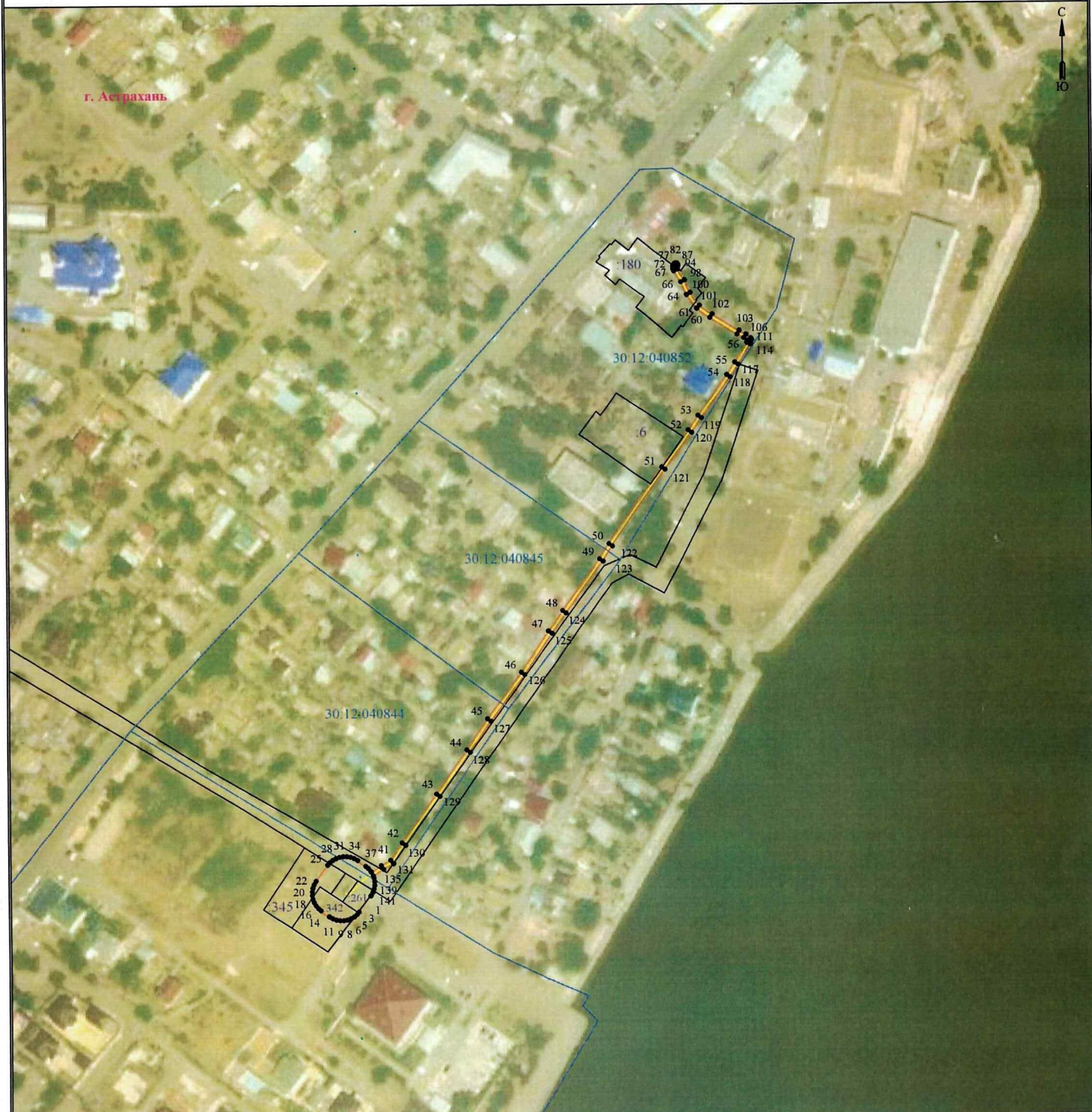
И.А. Редькин

Приложение 1
к постановлению администрации
муниципального образования
«Городской округ город
Астрахань»
от 05.11.2025 № 1065
(дата)

Перечень земельных участков,
в отношении которых установлен публичный сервитут

№	Кадастровый номер земельного участка	Адрес (описание местоположения) земельного участка
1	30:12:040852:6	обл. Астраханская, г. Астрахань, р-н Трусовский, ул. Горская, 13
2	30:12:040852:180	Астраханская область, г. Астрахань, Трусовский район, ул. Дзержинского, 6
3	30:12:040841:345	Астраханская область, городской округ город Астрахань, город Астрахань, переулок Нальчикский, земельный участок 7
4	30:12:040841:342	Астраханская область, городской округ город Астрахань, город Астрахань, переулок Нальчикский, земельный участок 7а
5	30:12:040841:261	Астраханская обл., г. Астрахань, р-н Трусовский, ул. Дзержинского, участок №2
6	30:12:000000:324	Астраханская область, г Астрахань, р-н Трусовский

Графическое описание местоположения границ публичного сервитута
для размещения объекта
КЛ-6/10 кв ТП267-ТП640 430 м



Используемые условные знаки и обозначения:

Масштаб 1:2000

- | | | | |
|--------------|---|--------------|---|
| • 1 | - обозначение характерной точки границы устанавливаемой зоны публичного сервитута | — | - граница устанавливаемой зоны публичного сервитута |
| — | - границы земельных участков, попадающих в зону публичного сервитута | — | - ось линии |
| — | - граница кадастрового квартала | :6 | - кадастровый номер ЗУ |
| 30:12:040844 | - номер кадастрового квартала | — | - граница населенного пункта |
| | | г. Астрахань | - наименование субъекта, МО, населенного пункта |

Описание границ публичного сервитута

КЛ-6/10 кв ТП267-ТП640 430 м

Местоположение публичного сервитута: Астраханская область, г. Астрахань

Система координат: МСК-30

Метод определения координат: Метод спутниковых геодезических измерений (определений)

Средняя квадратическая погрешность положения характерных точек (Mt) в метрах: 0.10

Перечень характерных точек		
Площадь зоны публичного сервитута 1652 кв.м		
Обозначение характерных точек границ	Координаты, м	
	X	Y
1	2	3
1	420878.44	2219453.54
2	420878.27	2219453.42
3	420869.98	2219447.35
4	420868.67	2219446.25
5	420867.44	2219444.79
6	420866.48	2219443.13
7	420865.82	2219441.32
8	420865.49	2219439.44
9	420865.49	2219437.52
10	420865.82	2219435.63
11	420866.48	2219433.83
12	420867.44	2219432.17
13	420867.56	2219431.99
14	420870.63	2219427.82
15	420871.73	2219426.51
16	420873.2	2219425.28
17	420874.86	2219424.32
18	420876.66	2219423.66
19	420878.55	2219423.33
20	420880.46	2219423.33
21	420882.35	2219423.66
22	420884.15	2219424.32
23	420885.81	2219425.28
24	420885.99	2219425.4
25	420894.28	2219431.47
26	420895.59	2219432.57
27	420896.82	2219434.03
28	420897.78	2219435.7
29	420898.43	2219437.5
30	420898.77	2219439.39
31	420898.77	2219441.3
32	420898.43	2219443.19
33	420897.78	2219444.99
34	420896.82	2219446.65
35	420896.69	2219446.83
36	420893.63	2219451.01
37	420892.53	2219452.31
38	420891.06	2219453.54
39	420890.61	2219453.8
40	420894	2219459.11
41	420896.72	2219463.94
42	420905.8	2219470.07
43	420931.09	2219488.08
44	420953.95	2219503.98
45	420970.16	2219514.77
46	420994.54	2219532.47
47	421015.87	2219546.68
48	421026.72	2219554.01
49	421053.84	2219573.18
50	421061.7	2219578.06
51	421101.34	2219606.07
52	421120.4	2219620.11
53	421128.03	2219625.31
54	421149.36	2219640.39
55	421155.8	2219644.62
56	421166.06	2219650.89
57	421167.09	2219651.14
58	421168.46	2219649.36
59	421170.33	2219645.86
60	421178.88	2219631.78
61	421183.56	2219625.05
62	421183.69	2219624.9
63	421183.82	2219624.79
64	421190.77	2219619.7
65	421190.95	2219619.6
66	421197.46	2219616.7
67	421203.07	2219613.12

1	2	3
68	421203.24	2219613.03
69	421204.16	2219612.66
70	421204.29	2219612.61
71	421204.58	2219612.57
72	421205.48	2219612.58
73	421205.67	2219612.61
74	421205.85	2219612.67
75	421205.95	2219612.73
76	421206.86	2219613.28
77	421207.01	2219613.4
78	421207.13	2219613.55
79	421207.23	2219613.71
80	421207.3	2219613.89
81	421207.33	2219614.08
82	421207.33	2219614.27
83	421207.3	2219614.46
84	421207.23	2219614.64
85	421207.13	2219614.81
86	421207.01	2219614.96
87	421206.86	2219615.08
88	421206.7	2219615.18
89	421206.52	2219615.24
90	421206.33	2219615.27
91	421206.14	2219615.27
92	421205.95	2219615.24
93	421205.77	2219615.18
94	421205.67	2219615.12
95	421205.08	2219614.77
96	421204.79	2219614.77
97	421204.17	2219615.03
98	421198.58	2219618.6
99	421198.43	2219618.68
100	421191.95	2219621.56
101	421185.26	2219626.46
102	421180.71	2219633.01
103	421172.22	2219646.97
104	421170.35	2219650.48
105	421170.26	2219650.63
106	421168.39	2219653.05
107	421168.3	2219653.16
108	421168.16	2219653.28
109	421167.99	2219653.38
110	421167.81	2219653.44
111	421167.62	2219653.48
112	421167.43	2219653.48
113	421167.26	2219653.45
114	421165.35	2219652.98
115	421165.17	2219652.91
116	421165.06	2219652.86
117	421154.6	2219646.47
118	421148.1	2219642.2
119	421126.77	2219627.11
120	421119.11	2219621.9
121	421100.04	2219607.84
122	421060.46	2219579.88
123	421052.59	2219575
124	421025.46	2219555.81
125	421014.64	2219548.5
126	420993.27	2219534.26
127	420968.89	2219516.56
128	420952.71	2219505.79
129	420929.82	2219489.88
130	420904.53	2219471.87
131	420895.26	2219465.61
132	420895.11	2219465.49
133	420894.99	2219465.34
134	420894.93	2219465.25
135	420892.1	2219460.21
136	420888.63	2219454.78
137	420887.6	2219455.16
138	420885.71	2219455.49
139	420883.79	2219455.49

1	2	3
140	420881.91	2219455.16
141	420880.1	2219454.5
1	420878.44	2219453.54