



АДМИНИСТРАЦИЯ МУНИЦИПАЛЬНОГО ОБРАЗОВАНИЯ

«ГОРОДСКОЙ ОКРУГ ГОРОД АСТРАХАНЬ»

ПО С Т А Н О В Л Е Н И Е

06 ноября 2025 года

№ 1091

Об установлении в пользу публичного акционерного общества «Россети Юг» публичного сервитута в целях размещения объекта электросетевого хозяйства, расположенного в границах охранной зоны «Охранная зона ЛЭП-0,4 кВ ТП 102 ф.10 Трусовская» (реестровый номер - 30:12-6.2311)

В связи с ходатайством об установлении публичного сервитута публичного акционерного общества «Россети Юг» № 03-10-02-3992/25, в соответствии со ст. 23, ст.ст. 39.38-39.43, 39.50 Земельного кодекса Российской Федерации, п.3 ст.3.6 Федерального закона от 25.10.2001 № 137-ФЗ «О введении в действие Земельного кодекса Российской Федерации», постановлением Правительства Российской Федерации от 24.02.2009 № 160 «О порядке установления охранных зон объектов электросетевого хозяйства и особых условий использования земельных участков, расположенных в границах таких зон»,

ПО С Т А Н О В Л Я Ю:

1. Установить в пользу публичного акционерного общества «Россети Юг» (ОГРН 1076164009096, ИНН 6164266561, юридический адрес: Ростовская область, г. Ростов-на-Дону, ул. Большая Садовая, 49/42) публичный сервитут в целях размещения объекта электросетевого хозяйства «ВЛ-0,4 кВ ТП102 3952 м + 186м +67м», расположенного в границах охранной зоны «Охранная зона ЛЭП-0,4 кВ ТП 102 ф.10 Трусовская» (реестровый номер - 30:12-6.2311) сроком на 49 лет в отношении расположенных на территории муниципального образования «Городской округ город Астрахань» земель, находящихся в государственной или муниципальной собственности, и земельных участков, указанных в приложении 1 к настоящему постановлению администрации муниципального образования «Городской округ город Астрахань».

005810*

2. Утвердить границы публичного сервитута согласно приложению 2 к настоящему постановлению администрации муниципального образования «Городской округ город Астрахань».

3. Срок проведения работ при предотвращении или устранении аварийных ситуаций устанавливается публичным акционерным обществом «Россети Юг» с учетом ограничений, предусмотренных действующим законодательством. Капитальный ремонт объектов электросетевого хозяйства производится с предварительным уведомлением собственников (землепользователей, землевладельцев, арендаторов) земельных участков 1 раз в 12 лет (продолжительность не превышает 3 месяца для земельных участков, предназначенных для жилищного строительства, в том числе индивидуального жилищного строительства, ведения личного подсобного хозяйства, садоводства, огородничества; не превышает один год – в отношении иных земельных участков).

4. Публичный сервитут считается установленным со дня внесения сведений о нем в Единый государственный реестр недвижимости.

5. Публичному акционерному обществу «Россети Юг»:

5.1. Привести земельные участки, указанные в приложении 1 к настоящему постановлению администрации муниципального образования «Городской округ город Астрахань», в состояние, пригодное для использования в соответствии с видом разрешенного использования, снести инженерное сооружение, размещенное на основании публичного сервитута, в сроки, предусмотренные пунктом 8 статьи 39.50 Земельного кодекса Российской Федерации.

5.2. Обеспечивать сетевым организациям беспрепятственный доступ к объектам электросетевого хозяйства для их эксплуатации и плановых (регламентных) работ.

6. Ограничения по использованию земельных участков определяются Правилами установления охранных зон объектов электросетевого хозяйства и особых условий использования земельных участков, расположенных в границах таких зон, утвержденными постановлением Правительства Российской Федерации от 24.02.2009 № 160 «О порядке установления охранных зон объектов электросетевого хозяйства и особых условий использования земельных участков, расположенных в границах таких зон».

7. Управлению муниципального имущества администрации муниципального образования «Городской округ город Астрахань» в течение пяти рабочих дней со дня принятия настоящего постановления администрации муниципального образования «Городской округ город Астрахань»:

7.1. Направить копию настоящего постановления администрации муниципального образования «Городской округ город Астрахань» в Управление Росреестра по Астраханской области.

7.2. Направить копию настоящего постановления администрации муниципального образования «Городской округ город Астрахань», сведения

о лицах, являющихся правообладателями земельных участков, способах связи с ними, копии документов, подтверждающих права указанных лиц на земельные участки публичному акционерному обществу «Россети Юг».

7.3. Внести соответствующую информацию в геоинформационную систему по данному объекту.

8. Управлению информационной политики администрации муниципального образования «Городской округ город Астрахань» в течение пяти рабочих дней со дня принятия настоящего постановления администрации муниципального образования «Городской округ город Астрахань» разместить настоящее постановление администрации муниципального образования «Городской округ город Астрахань» на официальном сайте администрации муниципального образования «Городской округ город Астрахань».

Глава муниципального образования
«Городской округ город Астрахань»



И.А. Редькин

Приложение 1
к постановлению администрации
муниципального образования
«Городской округ город
Астрахань»
от 06.11.2025 № 1094
(дата)

Перечень земельных участков,
в отношении которых установлен публичный сервитут

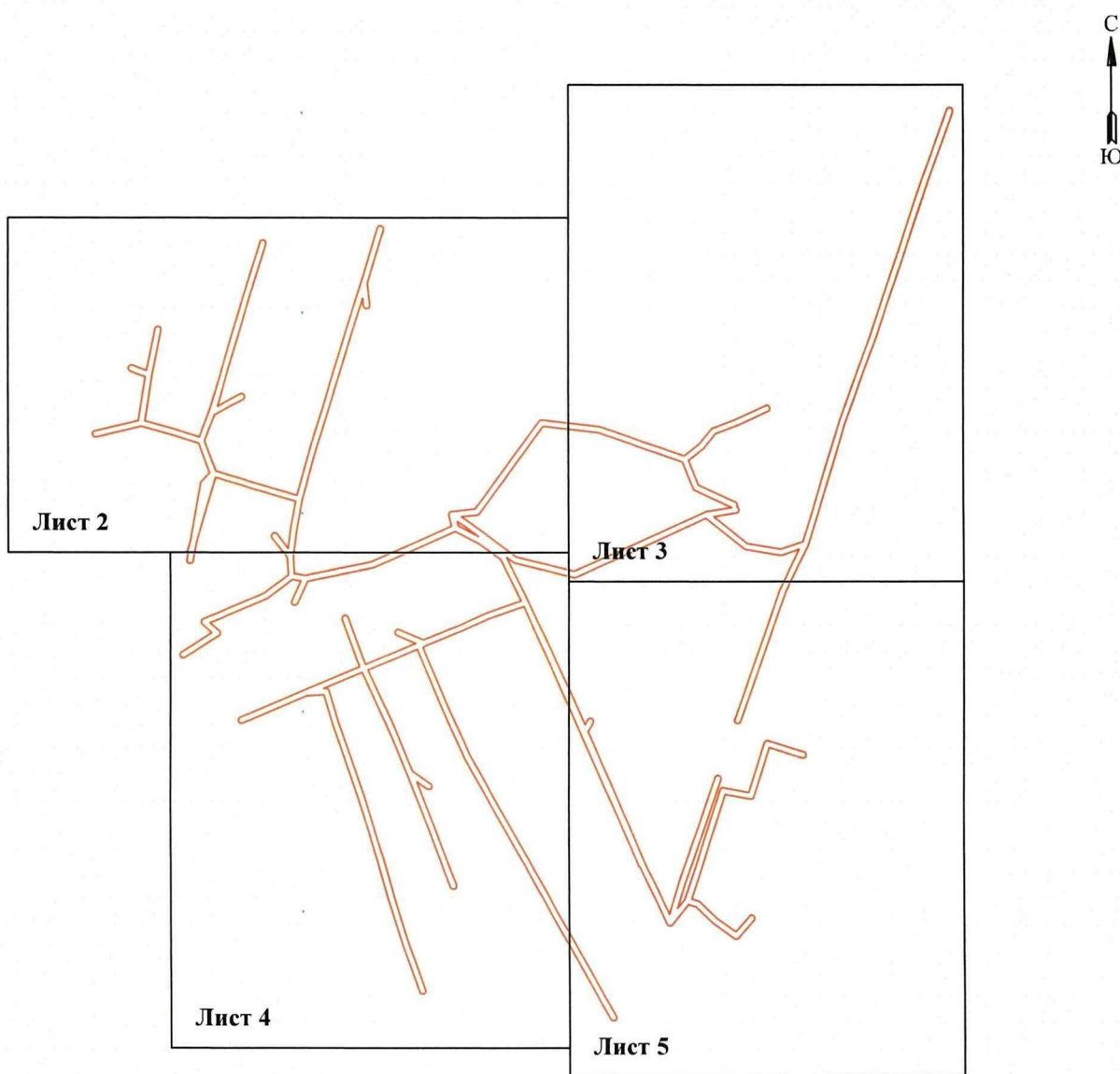
№	Кадастровый номер земельного участка	Адрес (описание местоположения) земельного участка
1	30:12:041798:5	обл. Астраханская, г. Астрахань, р-н Трусовский, ул. Сеченова, 4
2	30:12:041798:286	Российская Федерация, Астраханская область, г Астрахань, р-н Трусовский, ул Сеченова/ ул Л.Толстого, 6/31
3	30:12:041798:21	Астраханская область, г Астрахань, р-н Трусовский, ул Сеченова/ул. Л. Толстого, 6/31
4	30:12:041798:2	Астраханская область, г. Астрахань, р-н Трусовский, пер. Шахтерский/ул. Л.Толстого/ул. Сеченова, 2/29/2
5	30:12:041797:47	Астраханская область, г Астрахань, р-н Трусовский, ул Некрасова/ ул Льва Толстого, 2/17
6	30:12:041797:46	Астраханская обл., г. Астрахань, р-н Трусовский, ул. Некрасова, 6
7	30:12:041797:30	обл. Астраханская, г. Астрахань, р-н Трусовский, ул. Л. Толстого, 23
8	30:12:040867:1	обл. Астраханская, г. Астрахань, р-н Трусовский, ул. Гайдара, 36
9	30:12:040718:1	Астраханская область, г. Астрахань, р-н Трусовский, ул Ломоносова, пер Бородинский, 5/5
10	30:12:040717:6	обл.Астраханская, г. Астрахань, р-н Трусовский, пер. Бородинский/ул. Матюшенко, 1/7
11	30:12:040717:35	Астраханская область, городской округ город Астрахань, город Астрахань, улица Матюшенко, земельный участок 2
12	30:12:040717:2	обл. Астраханская, г. Астрахань, р-н Трусовский, пер. Пожарского, 7
13	30:12:040717:11	Астраханская область, г. Астрахань, р-н. Трусовский, ул. Ломоносова, 10
14	30:12:040713:6	Астраханская область, г Астрахань, р-н Трусовский, ул Матюшенко, 9
15	30:12:040713:2	Астраханская область, г Астрахань, р-н Трусовский, ул Ломоносова, 14
16	30:12:040712:44	Астраханская область, г. Астрахань, р-н Трусовский, ул. Матюшенко/пер. Шахтерский, 16/17
17	30:12:040712:41	Астраханская область, г. Астрахань, р-н Трусовский, ул. Матюшенко, 12
18	30:12:040712:38	Астраханская область, городской округ город Астрахань, город Астрахань, улица Матюшенко, земельный участок 16
19	30:12:040712:11	обл. Астраханская, г. Астрахань, р-н Трусовский, ул.

		Матюшенко, 6
20	30:12:040079:371	Астраханская область, г. Астрахань, Трусовский район, ул. Л. Толстого
21	30:12:040079:33	обл. Астраханская, г. Астрахань, р-н Трусовский, ул. Л. Толстого, 24а
22	30:12:040079:29	обл. Астраханская, г. Астрахань, р-н Трусовский, ул. Л.Толстого, 18
23	30:12:040710:39	обл. Астраханская, г. Астрахань, р-н Трусовский, ул. Никитина, 17
24	30:12:040710:34	Астраханская область, г. Астрахань, р-н Трусовский, ул. Пушкина/ул. Лермонтова, 2/1
25	30:12:040710:29	Астраханская область, г. Астрахань, р-н. Трусовский, ул. Никитина
26	30:12:040710:2	Астраханская область, г Астрахань, р-н Трусовский, ул Пушкина/ул. Лермонтова, 2/1
27	30:12:040710:19	Астраханская обл., г. Астрахань, р-н Трусовский, ул. Кольцова, пер. Пожарского, 38/4
28	30:12:000000:8691	Астраханская обл, г.Астрахань, Трусовский район, ул. Крылова/ пер. Бородинский/ пер. Карпинский, 2/6/1

Приложение 2
к постановлению администрации
муниципального образования
«Городской округ город Астрахань»
от 06.11.2025 № 1091
(дата)

**Графическое описание местоположения границ публичного сервитута
для размещения объекта
ЛЭП-0,4 кВ ТП 102 ф.10 Трусовская**

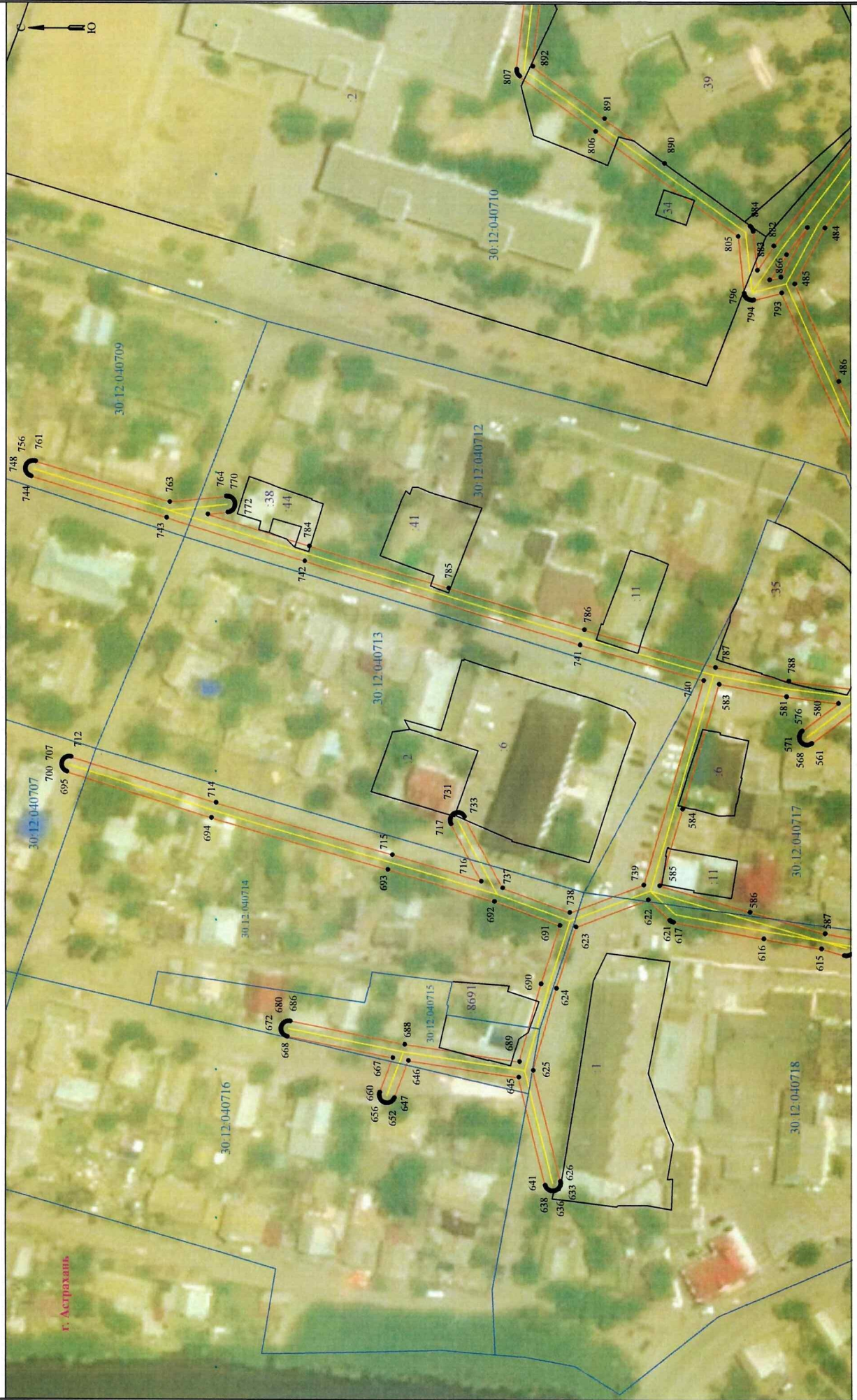
Обзорная схема границ объекта землеустройства



Используемые условные знаки и обозначения:

- | | |
|---|--|
| - обозначение характерной точки границы устанавливаемой зоны публичного сервитута | - граница устанавливаемой зоны публичного сервитута |
| - границы земельных участков, попадающих в зону публичного сервитута | - ось линии |
| - граница кадастрового квартала | - кадастровый номер ЗУ |
| 30:12:040079 - номер кадастрового квартала | - граница населенного пункта |
| | г. Астрахань - наименование субъекта, МО, населенного пункта |

Графическое описание местоположения границ публичного сервитута
для размещения объекта
ЛЭП-0,4 кВ ТП 102 ф.10 Трусовская



Условные обозначения приведены на листе 1

Масштаб 1:1000

Лист 2 из 7

Графическое описание местоположения границ публичного сервитута
для размещения объекта
ЛЭП-0,4 кВ ТП 102 ф.10 Трусовская



Графическое описание местоположения границ публичного сервитута
для размещения объекта
ЛЭП-0,4 кВ ТП 102 ф.10 Трусовская



**Описание границ публичного сервитута
ЛЭП-0,4 кВ ТП 102 ф.10 Трусовская**

Местоположение публичного сервитута: Астраханская область, г. Астрахань

Система координат: МСК-30

Метод определения координат: Метод спутниковых геодезических измерений (определений)

Средняя квадратическая погрешность положения характерных точек (Мп) в метрах: 0.10

Перечень характерных точек		
Площадь зоны публичного сервитута 16822 кв.м		
Обозначение характерных точек границ	Координаты, м	
	X	Y
1	2	3
1	422059 01	2219933
2	422058 76	2219933 29
3	422058 47	2219933 54
4	422058 14	2219933 73
5	422057 78	2219933 86
6	422057 44	2219933 93
7	422057 02	2219933 93
8	422056 64	2219933 86
9	422056 28	2219933 73
10	422055 95	2219933 54
11	422055 65	2219933 29
12	422055 41	2219933
13	422055 22	2219932 67
14	422055 08	2219932 31
15	422055 05	2219932 1
16	422055 33	2219916 05
17	422053 21	2219939 98
18	422050 11	2219964 03
19	422054 62	2219979 88
20	422059 15	2219987 47
21	422087 83	2219996 16
22	422119 8	2220005 91
23	422119 89	2220005 95
24	422155 93	2220018 82
25	422180 01	2220027 71
26	422201 92	2220034 81
27	422235 16	2220046 11
28	422292 04	2220064 99
29	422308 7	2220071 09
30	422340 33	2220082 51
31	422340 51	2220082 59
32	422340 84	2220082 78
33	422341 14	2220083 03
34	422341 39	2220083 32
35	422341 58	2220083 65
36	422341 71	2220084 01
37	422341 77	2220084 39
38	422341 77	2220084 77
39	422341 71	2220085 15
40	422341 58	2220085 52
41	422341 39	2220085 84
42	422341 14	2220086 14
43	422340 84	2220086 38
44	422340 51	2220086 57
45	422340 15	2220086 71
46	422339 77	2220086 77
47	422339 39	2220086 77
48	422339 01	2220086 71
49	422338 84	2220086 64
50	422307 2	2220075 22
51	422290 62	2220069 16
52	422270 13	2220062 36
53	422233 77	2220050 28
54	422200 55	2220038 99
55	422178 61	2220031 88
56	422154 43	2220022 96
57	422118 47	2220010 1
58	422057 87	2219991 68
59	422032 26	2219983 77
60	422031 97	2219983 66
61	421999 08	2219967 59
62	421970 45	2219957 32
63	421906 22	2219934 64
64	421906 02	2219934 56
65	421905 69	2219934 37
66	421905 4	2219934 12
67	421905 15	2219933 83
68	421904 96	2219933 49
69	421904 83	2219933 13
70	421904 76	2219932 76
71	421904 76	2219932 37
72	421904 83	2219932
73	421904 96	2219931 63
74	421905 15	2219931 3
75	421905 4	2219931 01
76	421905 69	2219930 76
77	421906 02	2219930 57
78	421906 38	2219930 44
79	421906 76	2219930 37
80	421907 15	2219930 37
81	421907 52	2219930 44
82	421907 68	2219930 55
83	421908 59	2219943 13
84	421971 93	2219953 17
85	422000 68	2219964 48
86	422030 87	2219963 56
87	422029 08	2219977 35
88	422024 73	2219964 04
89	422024 73	2219964 79
90	422024 66	2219964 03
91	422024 66	2219964 03
92	422024 66	2219963 85
93	422028 97	2219938 68
94	422020 02	2219938 48
95	422020 15	2219938 12
96	422029 34	2219937 79
97	422029 43	2219937 68
98	422051 12	2219910 51
99	422024 66	2219852 53
100	422008 92	2219817 86
101	422008 8	2219817 52
102	422008 73	2219816 76
103	422008 79	2219816 42
104	422008 79	2219816 42
105	422019 25	2219774 73

1	2	3
106	422019 39	2219774 33
107	422019 58	2219774
108	422023 28	2219769 09
109	421992 03	2219784 24
110	421954 34	2219801 49
111	421918 2	2219817 9
112	421903 94	2219824 11
113	421907 34	2219826 1
114	421907 49	2219826 19
115	421907 79	2219826 44
116	421908 03	2219826 73
117	421908 23	2219827 07
118	421908 36	2219827 43
119	421908 42	2219827 81
120	421908 42	2219828 19
121	421908 36	2219828 57
122	421908 23	2219828 93
123	421908 03	2219829 26
124	421907 79	2219829 55
125	421907 49	2219829 84
126	421907 16	2219829 99
127	421906 8	2219830 12
128	421906 42	2219830 19
129	421906 04	2219830 19
130	421905 66	2219830 12
131	421905 3	2219829 99
132	421905 13	2219829 89
133	421898 93	2219826 29
134	421805 36	2219867 04
135	421769 68	2219883 88
136	421792 4	2219890 69
137	421792 49	2219890 73
138	421829 98	2219903 85
139	421866 56	2219916 34
140	421866 78	2219916 42
141	421867 12	2219916 62
142	421867 41	2219916 86
143	421867 66	2219917 16
144	421867 85	2219917 49
145	421867 98	2219917 85
146	421868 04	2219918 23
147	421868 04	2219918 61
148	421867 98	2219918 99
149	421867 85	2219919 35
150	421867 66	2219919 68
151	421867 41	2219919 97
152	421867 12	2219920 22
153	421866 78	2219920 41
154	421866 42	2219920 54
155	421866 04	2219920 61
156	421865 66	2219920 61
157	421865 28	2219920 54
158	421865 15	2219920 49
159	421828 55	2219908 01
160	421791 09	2219894 89
161	421773 69	2219889 68
162	421780 07	2219894 81
163	421801 58	2219901 91
164	421828 16	2219910 37
165	421857 87	2219919 95
166	421858 12	2219920 05
167	421858 46	2219920 24
168	421858 75	2219920 49
169	421859	2219920 78
170	421859 19	2219921 12
171	421859 32	2219921 48
172	421859 38	2219921 85
173	421859 38	2219922 24
174	421859 35	2219922 46
175	421859 91	2219940 34
176	421891 03	2219951 56
177	421891 29	2219951 67
178	421891 63	2219951 86
179	421891 92	2219952 1
180	421892 17	2219952 4
181	421892 36	2219952 73
182	421892 49	2219953 09
183	421892 56	2219953 47
184	421892 56	2219953 85
185	421892 49	2219954 23
186	421884 53	2219980 04
187	421884 42	2219980 32
188	421883 98	2219980 95
189	421883 98	2219980 95
190	421883 69	2219981 2
191	421883 36	2219981 39
192	421883	2219981 52
193	421882 62	2219981 59
194	421882 24	2219981 59
195	421881 86	2219981 52
196	421881 5	2219981 39
197	421881 16	2219981 2
198	421880 87	2219980 95
199	421880 62	2219980 66
200	421880 43	2219980 32
201	421880 3	2219979 96
202	421880 24	2219979 59
203	421880 24	2219979 2
204	421880 3	2219978 82
205	421887 62	2219955 09
206	421852 71	2219943 94
207	421852 45	2219943 83
208	421852 12	2219943 64
209	421851 82	2219943 4
210	421851 58	2219943 1
211	421851 38	2219942 77
212	421851 25	2219942 41
213	421851 19	2219942 03
214	421851 19	2219941 65
215	421851 23	2219941 43

1	2	3
216	421854 66	2219923 54
217	421826 82	2219914 56
218	421800 23	2219906 1
219	421780 43	2219899 56
220	421778 85	2219904 63
221	421778 74	2219904 9
222	421778 55	2219905 23
223	421778 34	2219905 48
224	421766 58	2219917 87
225	421757 09	2219930 93
226	421768 18	2219940 63
227	421768 29	2219940 73
228	421768 53	2219941 03
229	421768 72	2219941 36
230	421768 86	2219941 72
231	421768 92	2219942 1
232	421768 92	2219942 48
233	421768 86	2219942 86
234	421768 72	2219943 22
235	421768 53	2219943 55
236	421768 29	2219943 85
237	421767 99	2219944 09
238	421767 66	2219944 28
239	421767 3	2219944 41
240	421766 92	2219944 48
241	421766 54	2219944 48
242	421766 16	2219944 41
243	421765 8	2219944 28
244	421765 47	2219944 09
245	421765 29	2219943 94
246	421752 68	2219932 92
247	421752 58	2219932 82
248	421752 33	2219932 52
249	421752 14	2219932 19
250	421752 01	2219931 83
251	421751 94	2219931 45
252	421751 94	2219931 07
253	421752 01	2219930 69
254	421752 14	2219930 33
255	421752 33	2219930
256	421763 1	2219915 17
257	421763 20	2219914 95
258	421774 1	2219902 82
259	421776 45	2219897 55
260	421762 17	2219886 06
261	421761 99	2219885 9
262	421761 74	2219885 6
263	421761 55	2219885 27
264	421761 42	2219884 91
265	421761 36	2219884 51
266	421761 36	2219884 15
267	421761 42	2219883 77
268	421761 55	2219883 41
269	421761 74	2219883 08
270	421761 99	2219882 79
271	421762 28	2219882 54
272	421762 61	2219882 35
273	421803 1	2219863 24
274	421803 15	2219863 09
275	421803 35	2219862 76
276	421803 59	2219862 42
277	421804 22	2219862 03
278	421840 81	2219846 11
279	421879 5	2219838 81
280	421879 5	2219838 81
281	421917 13	2219812 41
282	421988 32	2219781 08
283	421979 41	2219755

**Описание границ публичного сервитута
ЛЭП-0,4 кВ ТП 102 ф.10 Трусовская**

Местоположение публичного сервитута: Астраханская область, г. Астрахань

Система координат: МСК-30

Метод определения координат: Метод спутниковых геодезических измерений (определений)

Средняя квадратическая погрешность положения характерных точек (М) в метрах: 0.10

1	2	3
546	421975 57	2219554 38
547	421975 92	2219554 08
548	421976 25	2219553 89
549	421976 61	2219553 76
550	421976 99	2219553 69
551	421977 37	2219553 69
552	421977 75	2219553 76
553	421978 11	2219553 89
554	421978 44	2219554 08
555	421978 73	2219554 32
556	421978 98	2219554 62
557	421979 17	2219554 95
558	421997 73	2219598 14
559	422010 71	2219615 42
560	422023 1	2219614 77
561	422037 07	2219604 08
562	422037 47	2219603 84
563	422037 83	2219603 71
564	422038 21	2219603 64
565	422038 59	2219603 64
566	422038 97	2219603 71
567	422039 33	2219603 84
568	422039 66	2219604 03
569	422039 96	2219604 28
570	422040 2	2219604 57
571	422040 4	2219604 9
572	422040 53	2219605 26
573	422040 59	2219605 64
574	422040 59	2219606 02
575	422040 53	2219606 4
576	422040 4	2219606 76
577	422040 2	2219607 1
578	422039 96	2219607 39
579	422039 73	2219607 58
580	422029 51	2219615 36
581	422044 07	2219617 23
582	422044 18	2219617 26
583	422063 15	2219620 73
584	422074 45	2219585 49
585	422079 85	2219563 84
586	422054 3	2219556 33
587	422033 21	2219550 25
588	422020 48	2219548 02
589	422020 29	2219547 98
590	422019 93	2219547 85
591	422019 6	2219547 65
592	422019 31	2219547 41
593	422019 06	2219547 11
594	422018 87	2219546 78
595	422018 74	2219546 42
596	422018 67	2219546 04
597	422018 67	2219545 86
598	422018 74	2219545 28
599	422018 87	2219544 92
600	422019 06	2219544 59
601	422019 31	2219544 3
602	422019 6	2219544 05
603	422019 93	2219543 86
604	422020 29	2219543 73
605	422020 67	2219543 66
606	422021 06	2219543 66
607	422021 24	2219543 69
608	422025 88	2219544 5
609	422025 96	2219544 43
610	422026 29	2219544 24
611	422026 65	2219544 11
612	422027 03	2219544 04
613	422027 41	2219544 04
614	422027 79	2219544 11
615	422034 2	2219545 95
616	422050 55	2219548 82
617	422075 80	2219553 48
618	422076 06	2219553 52
619	422076 42	2219553 65
620	422076 76	2219553 84
621	422077	2219554 05
622	422083 1	2219559 82
623	422103 8	2219552 14
624	422109 32	2219534 85
625	422115 78	2219531 77
626	422108 27	2219480 39
627	422108 22	2219480 07
628	422108 22	2219479 69
629	422108 28	2219479 31
630	422108 42	2219478 95
631	422108 61	2219478 62
632	422108 85	2219478 32
633	422109 15	2219478 08
634	422109 48	2219477 89
635	422109 84	2219477 75
636	422110 22	2219477 69
637	422110 6	2219477 69
638	422110 98	2219477 75
639	422111 34	2219477 89
640	422111 67	2219478 08
641	422111 96	2219478 32
642	422112 21	2219478 62
643	422112 4	2219478 95
644	422112 53	2219479 31
645	422119 85	2219509 85
646	422150 87	2219514 45
647	422154 88	2219503 95
648	422154 94	2219503 8
649	422155 13	2219503 47
650	422155 38	2219503 18
651	422155 67	2219502 93
652	422156 01	2219502 74
653	422156 37	2219502 61
654	422156 74	2219502 54
655	422157 13	2219502 54

1	2	3
656	422157 51	2219502 61
657	422157 87	2219502 74
658	422158 2	2219502 93
659	422158 49	2219503 18
660	422158 74	2219503 47
661	422158 93	2219503 8
662	422159 06	2219504 16
663	422159 13	2219504 54
664	422159 13	2219504 92
665	422159 06	2219503 1
666	422158 98	2219503 51
667	422155 28	2219515 34
668	422184 72	2219521 23
669	422184 85	2219521 26
670	422185 21	2219521 39
671	422185 55	2219521 59
672	422185 84	2219521 83
673	422186 09	2219522 13
674	422186 28	2219522 46
675	422186 41	2219522 82
676	422186 48	2219523 2
677	422186 48	2219523 28
678	422186 41	2219523 96
679	422186 28	2219524 32
680	422186 09	2219524 65
681	422185 84	2219524 94
682	422185 55	2219525 19
683	422185 21	2219525 38
684	422184 85	2219525 51
685	422184 48	2219525 58
686	422184 09	2219525 58
687	422183 85	2219525 54
688	422151 92	2219510 05
689	422119 65	2219514 27
690	422113 55	2219536 08
691	422108 3	2219552 51
692	422126 4	2219559 32
693	422156 59	2219568 32
694	422205 99	2219582 87
695	422246 57	2219595 69
696	422246 84	2219595 79
697	422247 17	2219595 98
698	422247 47	2219596 23
699	422247 71	2219596 52
700	422247 91	2219596 86
701	422248 04	2219597 22
702	422248 1	2219597 59
703	422248 1	2219597 98
704	422248 04	2219598 35
705	422247 91	2219598 72
706	422247 71	2219599 05
707	422247 47	2219599 34
708	422247 17	2219599 59
709	422246 84	2219599 78
710	422246 48	2219599 91
711	422246 1	2219599 98
712	422245 72	2219599 98
713	422245 34	2219599 91
714	422204 73	2219587 09
715	422155 3	2219572 54
716	422130 13	2219565 03
717	422138 83	2219581 27
718	422138 89	2219581 38
719	422139 02	2219581 74
720	422139 09	2219582 12
721	422139 09	2219582 5
722	422139 02	2219582 88
723	422138 89	2219583 24
724	422138 7	2219583 57
725	422138 45	2219583 86
726	422138 16	2219584 11
727	422137 82	2219584 3
728	422137 46	2219584 43
729	422137 09	2219584 5
730	422136 7	2219584 5
731	422136 33	2219584 43
732	422135 97	2219584 3
733	422135 63	2219584 11
734	422135 34	2219583 86
735	422135 09	2219583 57
736	422134 96	2219583 34
737	422124 14	2219563 18
738	422105 56	2219556 18
739	422084 38	2219564 03
740	422067 44	2219621 74
741	422102 66	2219631 74
742	422179 82	2219655 35
743	422186 66	2219667 41
744	422256 71	2219678 84
745	422257 01	2219678 95
746	422257 34	2219679 15
747	422257 63	2219679 39
748	422257 88	2219679 69
749	422258 07	2219680 02
750	422258 2	2219680 38
751	422258 27	2219680 76
752	422258 27	2219681 14
753	422258 2	2219681 52
754	422258 07	2219681 88
755	422257 88	2219682 21
756	422257 63	2219682 5
757	422257 34	2219682 75
758	422257 01	2219682 94
759	422256 65	2219683 07
760	422256 27	2219683 14
761	422255 88	2219683 14
762	422255 51	2219683 07
763	422217 8	2219671 75
764	422201 82	2219673 34
765	422201 41	2219673 4

1	2	3
766	422201 03	2219673 27
767	422200 67	2219673 14
768	422200 34	2219672 95
769	422200 05	2219672 71
770	422199 8	2219672 41
771	422199 61	2219672 08
772	422199 48	2219671 72
773	422199 41	2219671 34
774	422199 41	2219670 58
775	422199 48	2219670 96
776	422199 61	2219670 22
777	422199 8	2219669 89
778	422200 05	2219669 59
779	422200 34	2219669 35
780	422200 67	2219669 16
781	422201 03	2219669 02
782	422201 39	2219668 96
783	422207 01	2219668 4
784	422178 53	2219659 56
785	422139 48	2219647 68
786	422101 43	2219635 96
787	422064 2	2219625 4
788	422043 45	2219621 59
789	422023 82	2219619 07
790	422011 57	2219619 77
791	422010 39	2219627 66
792	422019 83	2219673 83
793	422045 42	2219730 63
794	422053 26	2219728 63
795	422053 61	2219728 57
796	422053 99	2219728 57
797	422054 37	2219728 64
798	422054 73	2219728 77
799	422055 06	2219728 96
800	422055 36	2219729 2
801	422055 6	2219729 5
802	422055 79	2219729 83
803	422055 92	2219730 19
804	422055 98	2219730 53
805	422057 74	2219746 85
806	422098 37	2219776 51
807	422119 62	2219792 19
808	422119 87	2219792 41
809	422120 12	2219792 7
810	422120 31	2219793 04
811	422120 44	2219793 4
812	422120 51	2219793 77
813	422120 51	2219794 16
814	422115 9	2219834 66
815	422115 84	2219834 98
816	422115 79	2219835 12
817	422095 37	2219805 09
818	422103 73	2219805 86
819	422114 13	2219914 49
820	422114 28	2219914 63
821	422114 53	2219914 92
822	422114 72	2219915 26
823	422114 78	2219915 41
824	422120 49	2219930 39
825	422130 91	2219953 13
826	422131 03	2219953 48
827	422131 1	2219953 86
828	422131 1	