



АДМИНИСТРАЦИЯ МУНИЦИПАЛЬНОГО ОБРАЗОВАНИЯ  
«ГОРОДСКОЙ ОКРУГ ГОРОД АСТРАХАНЬ»

**ПОСТАНОВЛЕНИЕ**

06 ноября 2025 года

№ 1101

Об установлении в пользу публичного акционерного общества «Россети Юг» публичного сервитута в целях размещения объекта электросетевого хозяйства, расположенного в границах охранной зоны «Охранная зона КЛ-6/10 кВ РП 20 (ул. Н. Островск, 48/а) - ТП 753 (ул. Южная, 25/б) - 700 м» (реестровый номер - 30:12-6.1149)

В связи с ходатайством об установлении публичного сервитута публичного акционерного общества «Россети Юг» № 03-10-02-3992/25, в соответствии со ст. 23, ст.ст. 39.38-39.43, 39.50 Земельного кодекса Российской Федерации, п.3 ст.3.6 Федерального закона от 25.10.2001 № 137-ФЗ «О введении в действие Земельного кодекса Российской Федерации», постановлением Правительства Российской Федерации от 24.02.2009 № 160 «О порядке установления охранных зон объектов электросетевого хозяйства и особых условий использования земельных участков, расположенных в границах таких зон»,

ПОСТАНОВЛЯЮ:

1. Установить в пользу публичного акционерного общества «Россети Юг» (ОГРН 1076164009096, ИНН 6164266561, юридический адрес: Ростовская область, г. Ростов-на-Дону, ул. Большая Садовая, 49/42) публичный сервитут в целях размещения объекта электросетевого хозяйства «КЛ-6/10 кВ РП 20 (ул. Н. Островск, 48/а) - ТП 753 (ул. Южная, 25/б) - 700 м», расположенного в границах охранной зоны «Охранная зона КЛ-6/10 кВ РП 20 (ул. Н. Островск, 48/а) - ТП 753 (ул. Южная, 25/б) - 700 м» (реестровый номер - 30:12-6.1149) сроком на 49 лет в отношении расположенных на территории муниципального образования «Городской округ город Астрахань» земель, находящихся в государственной или муниципальной собственности, и земельных участков, указанных в приложении 1 к настоящему постановлению администрации муниципального образования «Городской округ город Астрахань».

2. Утвердить границы публичного сервитута согласно приложению 2 к настоящему постановлению администрации муниципального образования «Городской округ город Астрахань».

3. Срок проведения работ при предотвращении или устранении аварийных ситуаций устанавливается публичным акционерным обществом «Россети Юг» с учетом ограничений, предусмотренных действующим законодательством. Капитальный ремонт объектов электросетевого хозяйства производится с предварительным уведомлением собственников (землепользователей, землевладельцев, арендаторов) земельных участков 1 раз в 12 лет (продолжительность не превышает 3 месяца для земельных участков, предназначенных для жилищного строительства, в том числе индивидуального жилищного строительства, ведения личного подсобного хозяйства, садоводства, огородничества; не превышает один год – в отношении иных земельных участков).

4. Публичный сервитут считается установленным со дня внесения сведений о нем в Единый государственный реестр недвижимости.

5. Публичному акционерному обществу «Россети Юг»:

5.1. Привести земельные участки, указанные в приложении 1 к настоящему постановлению администрации муниципального образования «Городской округ город Астрахань», в состояние, пригодное для использования в соответствии с видом разрешенного использования, снести инженерное сооружение, размещенное на основании публичного сервитута, в сроки, предусмотренные пунктом 8 статьи 39.50 Земельного кодекса Российской Федерации.

5.2. Обеспечивать сетевым организациям беспрепятственный доступ к объектам электросетевого хозяйства для их эксплуатации и плановых (регламентных) работ.

6. Ограничения по использованию земельных участков определяются Правилами установления охранных зон объектов электросетевого хозяйства и особых условий использования земельных участков, расположенных в границах таких зон, утвержденными постановлением Правительства Российской Федерации от 24.02.2009 № 160 «О порядке установления охранных зон объектов электросетевого хозяйства и особых условий использования земельных участков, расположенных в границах таких зон».

7. Управлению муниципального имущества администрации муниципального образования «Городской округ город Астрахань» в течение пяти рабочих дней со дня принятия настоящего постановления администрации муниципального образования «Городской округ город Астрахань»:

7.1. Направить копию настоящего постановления администрации муниципального образования «Городской округ город Астрахань» в Управление Росреестра по Астраханской области.

7.2. Направить копию настоящего постановления администрации муниципального образования «Городской округ город Астрахань», сведения

о лицах, являющихся правообладателями земельных участков, способах связи с ними, копии документов, подтверждающих права указанных лиц на земельные участки публичному акционерному обществу «Россети Юг».

7.3. Внести соответствующую информацию в геоинформационную систему по данному объекту.

8. Управлению информационной политики администрации муниципального образования «Городской округ город Астрахань» в течение пяти рабочих дней со дня принятия настоящего постановления администрации муниципального образования «Городской округ город Астрахань» разместить настоящее постановление администрации муниципального образования «Городской округ город Астрахань» на официальном сайте администрации муниципального образования «Городской округ город Астрахань».

Глава муниципального образования  
«Городской округ город Астрахань»



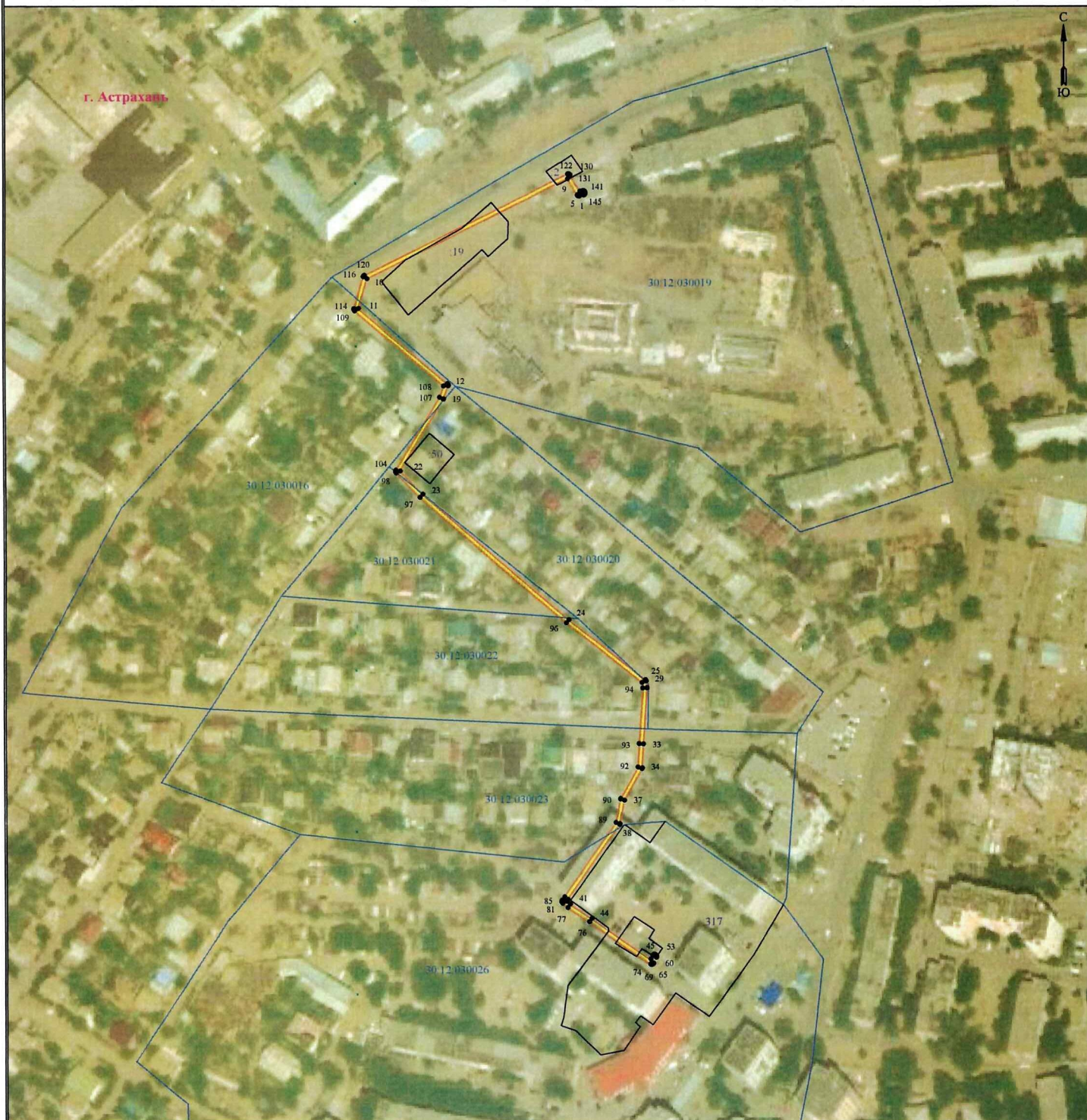
И.А. Редькин

Приложение 1  
к постановлению администрации  
муниципального образования  
«Городской округ город  
Астрахань»  
от 06.11.2015 № 1101  
(дата)

Перечень земельных участков,  
в отношении которых установлен публичный сервитут

№	Кадастровый номер земельного участка	Адрес (описание местоположения) земельного участка
1	30:12:030026:317	Российская Федерация, Астраханская область, городской округ город Астрахань, город Астрахань, улица Южная, земельный участок 23
2	30:12:030020:50	обл. Астраханская, г. Астрахань, р-н Советский, ул. Речная/ул. Балтийская, 1/7
3	30:12:030019:2	обл. Астраханская, г. Астрахань, р-н Советский, ул. Н.Островского, 48а
4	30:12:030019:19	Астраханская обл., г. Астрахань, р-н Советский, ул. Н.Островского

Графическое описание местоположения границ публичного сервитута  
для размещения объекта  
КЛ-6/10 кВ РП 20 (ул. Н. Островск, 48/а) - ТП 753 (ул. Южная, 25/б) - 700 м



Используемые условные знаки и обозначения:

Масштаб 1:2000

- 1 - обозначение характерной точки границы устанавливаемой зоны публичного сервитута
- границы земельных участков, попадающих в зону публичного сервитута
- граница кадастрового квартала

- граница устанавливаемой зоны публичного сервитута
- ось линии
- :19 - кадастровый номер ЗУ
- граница населенного пункта

30:12:030019 - номер кадастрового квартала

г. Астрахань - наименование субъекта, МО, населенного пункта

## Описание границ публичного сервитута

**КЛ-6/10 кв РП 20 (ул. Н. Островск, 48/а) - ТП 753 (ул. Южная, 25/б) - 700 м**

**Местоположение публичного сервитута:** Астраханская область, г. Астрахань

**Система координат:** МСК-30

**Метод определения координат:** Метод спутниковых геодезических измерений (определений)

**Средняя квадратическая погрешность положения характерных точек (Mf) в метрах:** 0.10

Перечень характерных точек		
Площадь зоны публичного сервитута 1350 кв.м		
Обозначение характерных точек границ	Координаты, м	
	X	Y
1	2	3
1	418877.13	2220553.7
2	418877.11	2220553.57
3	418877.11	2220553.38
4	418877.14	2220553.19
5	418877.21	2220553.01
6	418877.31	2220552.85
7	418877.43	2220552.7
8	418877.58	2220552.58
9	418885.9	2220547.56
10	418834.37	2220443.87
11	418818.94	2220439.45
12	418780.05	2220485.72
13	418779.84	2220485.92
14	418779.67	2220486.01
15	418779.49	2220486.08
16	418779.3	2220486.11
17	418779.11	2220486.11
18	418778.92	2220486.08
19	418772.13	2220483.66
20	418772.04	2220483.62
21	418771.94	2220483.57
22	418734.37	2220461.04
23	418722.61	2220472.68
24	418657.55	2220547.94
25	418626.2	2220587.52
26	418626.12	2220587.62
27	418625.97	2220587.74
28	418625.81	2220587.83
29	418625.63	2220587.9
30	418625.49	2220587.92
31	418622.06	2220588.39
32	418621.84	2220588.39
33	418592.42	2220586.49
34	418579.9	2220585.81
35	418579.67	2220585.78
36	418579.49	2220585.71
37	418563.12	2220576.5
38	418551.02	2220574.1
39	418550.77	2220574.02
40	418550.61	2220573.92
41	418511.72	2220546.96
42	418510.8	2220546.26
43	418509.33	2220548.05
44	418502	2220559.25
45	418480.78	2220589.75
46	418482.64	2220590.66
47	418482.78	2220590.74
48	418482.93	2220590.87
49	418483.05	2220591.01
50	418483.15	2220591.18
51	418483.21	2220591.36
52	418483.25	2220591.55
53	418483.25	2220591.74
54	418483.21	2220591.93
55	418483.15	2220592.11
56	418483.05	2220592.28
57	418482.93	2220592.42
58	418482.78	2220592.55
59	418482.62	2220592.64
60	418482.44	2220592.71
61	418482.25	2220592.74
62	418482.06	2220592.74
63	418481.87	2220592.71
64	418481.69	2220592.64
65	418478.66	2220591.16
66	418478.52	2220591.08
67	418478.37	2220590.95

1	2	3
68	418478.25	2220590.81
69	418478.15	2220590.64
70	418478.09	2220590.46
71	418478.05	2220590.27
72	418478.05	2220590.08
73	418478.09	2220589.89
74	418478.15	2220589.71
75	418478.24	2220589.55
76	418500.16	2220558.04
77	418507.52	2220546.79
78	418509.76	2220544.05
79	418509.84	2220543.97
80	418509.98	2220543.85
81	418510.15	2220543.75
82	418510.33	2220543.68
83	418510.52	2220543.65
84	418510.71	2220543.65
85	418510.9	2220543.68
86	418511.08	2220543.75
87	418511.24	2220543.85
88	418513	2220545.16
89	418551.67	2220571.98
90	418563.72	2220574.38
91	418563.97	2220574.46
92	418580.27	2220583.63
93	418592.55	2220584.29
94	418621.88	2220586.19
95	418624.75	2220585.81
96	418655.84	2220546.55
97	418720.97	2220471.21
98	418733.42	2220458.88
99	418733.57	2220458.76
100	418733.73	2220458.67
101	418733.91	2220458.6
102	418734.1	2220458.57
103	418734.29	2220458.57
104	418734.48	2220458.6
105	418734.66	2220458.67
106	418734.76	2220458.72
107	418772.98	2220481.63
108	418778.86	2220483.72
109	418817.72	2220437.48
110	418817.93	2220437.29
111	418818.09	2220437.19
112	418818.27	2220437.13
113	418818.46	2220437.1
114	418818.66	2220437.1
115	418818.84	2220437.13
116	418835.44	2220441.89
117	418835.6	2220441.95
118	418835.77	2220442.04
119	418835.91	2220442.16
120	418836.04	2220442.31
121	418836.12	2220442.45
122	418888.32	2220547.49
123	418888.4	2220547.69
124	418888.43	2220547.88
125	418888.43	2220548.07
126	418888.4	2220548.26
127	418888.33	2220548.44
128	418888.24	2220548.61
129	418888.11	2220548.75
130	418887.97	2220548.88
131	418879.44	2220554.02
132	418879.71	2220555.34
133	418879.73	2220555.47
134	418879.73	2220555.66
135	418879.7	2220555.85
136	418879.63	2220556.03
137	418879.54	2220556.19
138	418879.42	2220556.34
139	418879.27	2220556.46

1	2	3
140	418879.1	2220556.56
141	418878.92	2220556.62
142	418878.73	2220556.66
143	418878.54	2220556.66
144	418878.35	2220556.62
145	418878.17	2220556.56
146	418878.01	2220556.46
147	418877.86	2220556.34
148	418877.74	2220556.19
149	418877.64	2220556.03
150	418877.57	2220555.85
1	418877.13	2220553.7