



АДМИНИСТРАЦИЯ МУНИЦИПАЛЬНОГО ОБРАЗОВАНИЯ  
«ГОРОДСКОЙ ОКРУГ ГОРОД АСТРАХАНЬ»

**ПОСТАНОВЛЕНИЕ**

06 ноября 2025 года

№ 1112

Об установлении в пользу публичного акционерного общества «Россети Юг» публичного сервитута в целях размещения объекта электросетевого хозяйства, расположенного в границах охранной зоны «Охранная зона КЛ-0,4 кВ ТП 801 - ВРУ ж/д №73 к.3 , ВРУ ж/д №73 по ул. Куликова - 175 м+45+45м» (реестровый номер - 30:12-6.1133)

В связи с ходатайством об установлении публичного сервитута публичного акционерного общества «Россети Юг» № 03-10-02-3992/25, в соответствии со ст. 23, ст.ст. 39.38-39.43, 39.50 Земельного кодекса Российской Федерации, п.3 ст.3.6 Федерального закона от 25.10.2001 № 137-ФЗ «О введении в действие Земельного кодекса Российской Федерации», постановлением Правительства Российской Федерации от 24.02.2009 № 160 «О порядке установления охранных зон объектов электросетевого хозяйства и особых условий использования земельных участков, расположенных в границах таких зон»,

**ПОСТАНОВЛЯЮ:**

1. Установить в пользу публичного акционерного общества «Россети Юг» (ОГРН 1076164009096, ИНН 6164266561, юридический адрес: Ростовская область, г. Ростов-на-Дону, ул. Большая Садовая, 49/42) публичный сервитут в целях размещения объекта электросетевого хозяйства «КЛ-0,4 кВ ТП 801 - ВРУ ж/д №73 к.3 , ВРУ ж/д №73 по ул. Куликова - 175 м+45+45м», расположенного в границах охранной зоны «Охранная зона КЛ-0,4 кВ ТП 801 - ВРУ ж/д №73 к.3 , ВРУ ж/д №73 по ул. Куликова - 175 м+45+45м» (реестровый номер - 30:12-6.1133) сроком на 49 лет в отношении расположенных на территории муниципального образования «Городской округ город Астрахань» земель, находящихся в государственной или муниципальной собственности, и земельных участков, указанных в приложении 1 к настоящему постановлению администрации муниципального образования «Городской округ город Астрахань».

2. Утвердить границы публичного сервитута согласно приложению 2 к настоящему постановлению администрации муниципального образования «Городской округ город Астрахань».

3. Срок проведения работ при предотвращении или устранении аварийных ситуаций устанавливается публичным акционерным обществом «Россети Юг» с учетом ограничений, предусмотренных действующим законодательством. Капитальный ремонт объектов электросетевого хозяйства производится с предварительным уведомлением собственников (землепользователей, землевладельцев, арендаторов) земельных участков 1 раз в 12 лет (продолжительность не превышает 3 месяца для земельных участков, предназначенных для жилищного строительства, в том числе индивидуального жилищного строительства, ведения личного подсобного хозяйства, садоводства, огородничества; не превышает один год – в отношении иных земельных участков).

4. Публичный сервитут считается установленным со дня внесения сведений о нем в Единый государственный реестр недвижимости.

5. Публичному акционерному обществу «Россети Юг»:

5.1. Привести земельные участки, указанные в приложении 1 к настоящему постановлению администрации муниципального образования «Городской округ город Астрахань», в состояние, пригодное для использования в соответствии с видом разрешенного использования, снести инженерное сооружение, размещенное на основании публичного сервитута, в сроки, предусмотренные пунктом 8 статьи 39.50 Земельного кодекса Российской Федерации.

5.2. Обеспечивать сетевым организациям беспрепятственный доступ к объектам электросетевого хозяйства для их эксплуатации и плановых (регламентных) работ.

6. Ограничения по использованию земельных участков определяются Правилами установления охранных зон объектов электросетевого хозяйства и особых условий использования земельных участков, расположенных в границах таких зон, утвержденными постановлением Правительства Российской Федерации от 24.02.2009 № 160 «О порядке установления охранных зон объектов электросетевого хозяйства и особых условий использования земельных участков, расположенных в границах таких зон».

7. Управлению муниципального имущества администрации муниципального образования «Городской округ город Астрахань» в течение пяти рабочих дней со дня принятия настоящего постановления администрации муниципального образования «Городской округ город Астрахань»:

7.1. Направить копию настоящего постановления администрации муниципального образования «Городской округ город Астрахань» в Управление Росреестра по Астраханской области.

7.2. Направить копию настоящего постановления администрации муниципального образования «Городской округ город Астрахань», сведения

о лицах, являющихся правообладателями земельных участков, способах связи с ними, копии документов, подтверждающих права указанных лиц на земельные участки публичному акционерному обществу «Россети Юг».

7.3. Внести соответствующую информацию в геоинформационную систему по данному объекту.

8. Управлению информационной политики администрации муниципального образования «Городской округ город Астрахань» в течение пяти рабочих дней со дня принятия настоящего постановления администрации муниципального образования «Городской округ город Астрахань» разместить настоящее постановление администрации муниципального образования «Городской округ город Астрахань» на официальном сайте администрации муниципального образования «Городской округ город Астрахань».

Глава муниципального образования  
«Городской округ город Астрахань»



И.А. Редькин

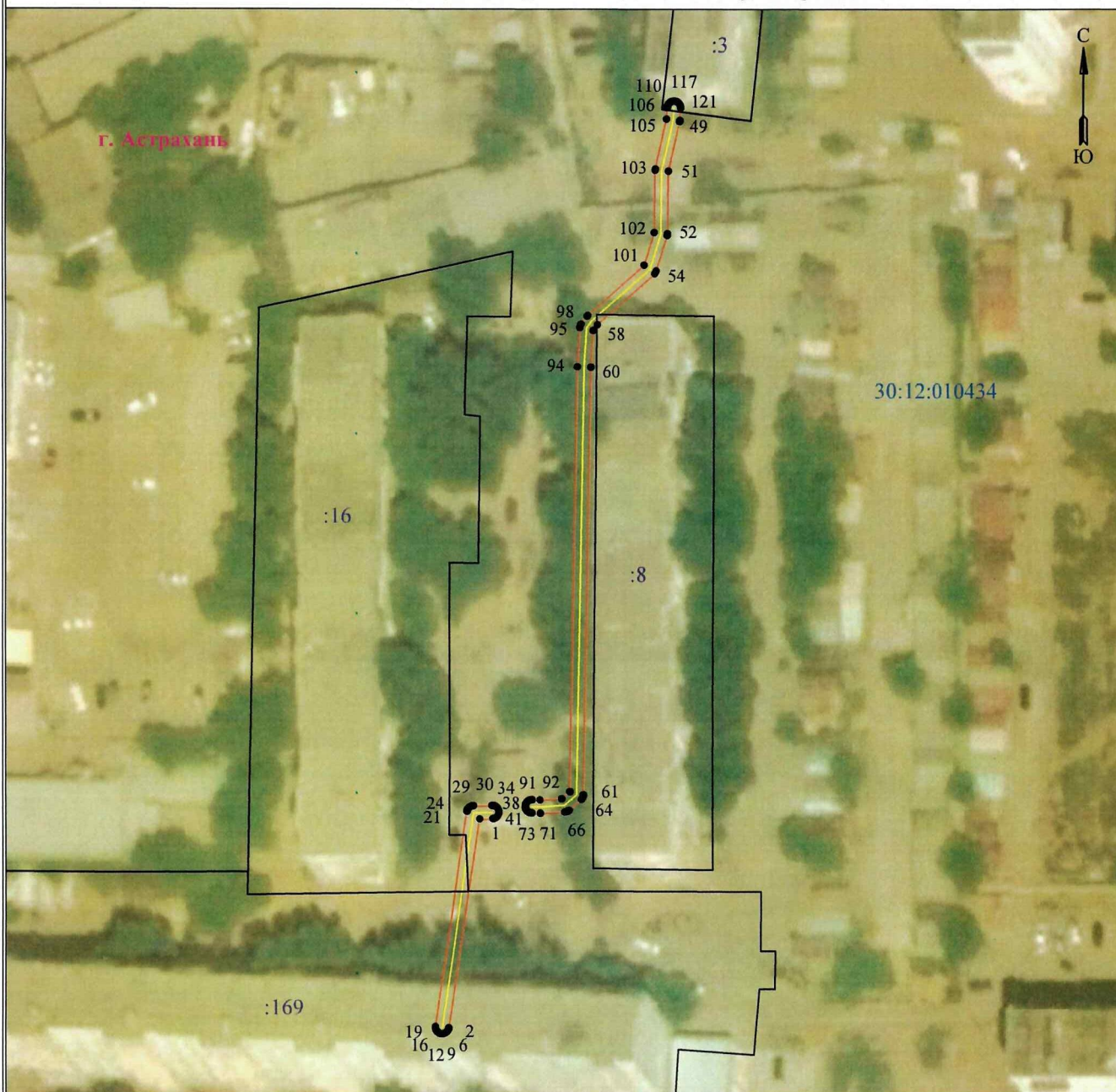
Приложение 1  
к постановлению администрации  
муниципального образования  
«Городской округ город  
Астрахань»  
от 06.11.2015 № 1112  
(дата)

Перечень земельных участков,  
в отношении которых установлен публичный сервитут

№	Кадастровый номер земельного участка	Адрес (описание местоположения) земельного участка
1	30:12:010434:8	Астраханская область, г Астрахань, р-н Кировский, ул Куликова, д 73, корп 2
2	30:12:010434:3	Астраханская область, г. Астрахань, р-н. Кировский, ул. Куликова
3	30:12:010434:169	Астраханская область, г Астрахань, р-н Кировский, ул Куликова, 73
4	30:12:010434:16	Астраханская область, г. Астрахань, р-н Кировский, ул. Куликова, 73, корп. 1

Приложение 2  
к постановлению администрации  
муниципального образования  
«Городской округ город Астрахань»  
от 06.11.2025 № 1112  
(дата)

**Графическое описание местоположения границ публичного сервитута  
для размещения объекта  
КЛ-0,4 кв ТП 801 - ВРУ ж/д №73 к.3, ВРУ ж/д №73 по ул. Куликова - 175 м+45+45м**



Масштаб 1:1000

**Используемые условные знаки и обозначения:**

- |   |   |
|---|---|
| 1 - обозначение характерной точки границы устанавливаемой зоны публичного сервитута | - граница устанавливаемой зоны публичного сервитута |
| - границы земельных участков, попадающих в зону публичного сервитута                | - ось линии   |
| - граница кадастрового квартала   | :16 - кадастровый номер ЗУ                          |
| 30:12:010434 - номер кадастрового квартала  | - граница населенного пункта                        |
| г. Астрахань - наименование субъекта, МО, населенного пункта                        |   |

## Описание границ публичного сервитута

**КЛ-0,4 кВ ТП 801 - ВРУ ж/д №73 к.3 , ВРУ ж/д №73 по ул. Куликова - 175 м+45+45м**

**Местоположение публичного сервитута:** Астраханская область, г. Астрахань

**Система координат:** МСК-30

**Метод определения координат:** Метод спутниковых геодезических измерений (определений)

**Средняя квадратическая погрешность положения характерных точек (Мп) в метрах:** 0.10

Перечень характерных точек		
Площадь зоны публичного сервитута 3/1 кв.м		
Обозначение характерных точек границ	Координаты, м	
	X	Y
1	2	3
1	421522.61	2225903.88
2	421488.1	2225898.82
3	421487.97	2225898.8
4	421487.79	2225898.73
5	421487.63	2225898.64
6	421487.48	2225898.51
7	421487.36	2225898.37
8	421487.26	2225898.2
9	421487.19	2225898.02
10	421487.16	2225897.83
11	421487.16	2225897.64
12	421487.19	2225897.45
13	421487.26	2225897.27
14	421487.36	2225897.1
15	421487.48	2225896.96
16	421487.63	2225896.83
17	421487.79	2225896.74
18	421487.97	2225896.67
19	421488.16	2225896.64
20	421488.35	2225896.64
21	421523.86	2225901.84
22	421523.98	2225901.86
23	421524.16	2225901.93
24	421524.33	2225902.02
25	421524.48	2225902.15
26	421524.6	2225902.29
27	421524.7	2225902.46
28	421524.76	2225902.64
29	421524.79	2225902.83
30	421524.84	2225905.91
31	421524.84	2225906.02
32	421524.81	2225906.21
33	421524.74	2225906.39
34	421524.64	2225906.56
35	421524.52	2225906.7
36	421524.37	2225906.83
37	421524.21	2225906.92
38	421524.03	2225906.99
39	421523.84	2225907.02
40	421523.65	2225907.02
41	421523.46	2225906.99
42	421523.28	2225906.92
43	421523.11	2225906.83
44	421522.97	2225906.7
45	421522.84	2225906.56
46	421522.75	2225906.39
47	421522.68	2225906.21
48	421522.65	2225906.02
1	421522.61	2225903.88
49	421638.1	2225937
50	421637.92	2225936.97
51	421629.77	2225935.12
52	421619.41	2225934.99
53	421619.14	2225934.96
54	421613.26	2225933.12
55	421613.13	2225933.06
56	421612.96	2225932.97
57	421612.81	2225932.85
58	421604.31	2225923.36
59	421603.39	2225922.66
60	421597.34	2225922.29
61	421526.61	2225921
62	421526.35	2225920.96
63	421526.17	2225920.89
64	421526	2225920.8
65	421525.85	2225920.67

1	2	3
66	421524.04	2225918.65
67	421523.96	2225918.55
68	421523.87	2225918.38
69	421523.8	2225918.2
70	421523.77	2225918.01
71	421523.57	2225913.92
72	421523.6	2225912.5
73	421523.63	2225912.23
74	421523.7	2225912.05
75	421523.8	2225911.89
76	421523.92	2225911.74
77	421524.07	2225911.62
78	421524.23	2225911.52
79	421524.41	2225911.46
80	421524.6	2225911.42
81	421524.79	2225911.42
82	421524.98	2225911.46
83	421525.16	2225911.52
84	421525.33	2225911.62
85	421525.47	2225911.74
86	421525.6	2225911.89
87	421525.69	2225912.05
88	421525.76	2225912.23
89	421525.79	2225912.42
90	421525.79	2225912.54
91	421525.77	2225913.85
92	421525.94	2225917.48
93	421527.13	2225918.81
94	421597.4	2225920.09
95	421603.86	2225920.49
96	421604.08	2225920.52
97	421604.26	2225920.59
98	421604.42	2225920.68
99	421605.73	2225921.67
100	421605.84	2225921.77
101	421614.21	2225931.11
102	421619.6	2225932.79
103	421629.92	2225932.92
104	421630.15	2225932.95
105	421638.32	2225934.81
106	421640.23	2225934.92
107	421640.45	2225934.96
108	421640.63	2225935.02
109	421640.79	2225935.12
110	421640.94	2225935.24
111	421641.06	2225935.39
112	421641.16	2225935.56
113	421641.22	2225935.74
114	421641.26	2225935.92
115	421641.26	2225936.12
116	421641.22	2225936.31
117	421641.16	2225936.49
118	421641.06	2225936.65
119	421640.94	2225936.8
120	421640.79	2225936.92
121	421640.63	2225937.02
122	421640.45	2225937.08
123	421640.26	2225937.12
124	421640.1	2225937.12
49	421638.1	2225937