



АДМИНИСТРАЦИЯ МУНИЦИПАЛЬНОГО ОБРАЗОВАНИЯ  
«ГОРОДСКОЙ ОКРУГ ГОРОД АСТРАХАНЬ»

ПОСТАНОВЛЕНИЕ

07 ноября 2025 года

№ 1139

Об установлении в пользу публичного акционерного общества «Россети Юг» публичного сервитута в целях размещения объекта электросетевого хозяйства, расположенного в границах охранной зоны «Охранная зона КЛ 0,4 кВ ТП 435 - ВРУ ж/д №32 по ул. Немова - 194 м» (реестровый номер - 30:12-6.2467)

В связи с ходатайством об установлении публичного сервитута публичного акционерного общества «Россети Юг» № 03-10-02-19931/24, в соответствии со ст. 23, ст.ст. 39.38-39.43, 39.50 Земельного кодекса Российской Федерации, п.3 ст.3.6 Федерального закона от 25.10.2001 № 137-ФЗ «О введении в действие Земельного кодекса Российской Федерации», постановлением Правительства Российской Федерации от 24.02.2009 № 160 «О порядке установления охранных зон объектов электросетевого хозяйства и особых условий использования земельных участков, расположенных в границах таких зон»,

ПОСТАНОВЛЯЮ:

1. Установить в пользу публичного акционерного общества «Россети Юг» (ОГРН 1076164009096, ИНН 6164266561, юридический адрес: Ростовская область, г. Ростов-на-Дону, ул. Большая Садовая, 49/42) публичный сервитут в целях размещения объекта электросетевого хозяйства «КЛ 0,4 кВ ТП 435 - ВРУ ж/д №32 по ул. Немова - 194 м», расположенного в границах охранной зоны «Охранная зона КЛ 0,4 кВ ТП 435 - ВРУ ж/д №32 по ул. Немова - 194 м» (реестровый номер - 30:12-6.2467) сроком на 49 лет в отношении расположенных на территории муниципального образования «Городской округ город Астрахань» земель, находящихся в государственной или муниципальной собственности, и земельного участка, указанного в приложении 1 к настоящему постановлению администрации муниципального образования «Городской округ город Астрахань».

002359\*

2. Утвердить границы публичного сервитута согласно приложению 2 к настоящему постановлению администрации муниципального образования «Городской округ город Астрахань».

3. Срок проведения работ при предотвращении или устранении аварийных ситуаций устанавливается публичным акционерным обществом «Россети Юг» с учетом ограничений, предусмотренных действующим законодательством. Капитальный ремонт объектов электросетевого хозяйства производится с предварительным уведомлением собственников (землепользователей, землевладельцев, арендаторов) земельных участков 1 раз в 12 лет (продолжительность не превышает 3 месяца для земельных участков, предназначенных для жилищного строительства, в том числе индивидуального жилищного строительства, ведения личного подсобного хозяйства, садоводства, огородничества; не превышает один год – в отношении иных земельных участков).

4. Публичный сервитут считается установленным со дня внесения сведений о нем в Единый государственный реестр недвижимости.

5. Публичному акционерному обществу «Россети Юг»:

5.1. Привести земельный участок, указанный в приложении 1 к настоящему постановлению администрации муниципального образования «Городской округ город Астрахань», в состояние, пригодное для использования в соответствии с видом разрешенного использования, снести инженерное сооружение, размещенное на основании публичного сервитута, в сроки, предусмотренные пунктом 8 статьи 39.50 Земельного кодекса Российской Федерации.

5.2. Обеспечивать сетевым организациям беспрепятственный доступ к объектам электросетевого хозяйства для их эксплуатации и плановых (регламентных) работ.

6. Ограничения по использованию земельного участка определяются Правилами установления охранных зон объектов электросетевого хозяйства и особых условий использования земельных участков, расположенных в границах таких зон, утвержденными постановлением Правительства Российской Федерации от 24.02.2009 № 160 «О порядке установления охранных зон объектов электросетевого хозяйства и особых условий использования земельных участков, расположенных в границах таких зон».

7. Управлению муниципального имущества администрации муниципального образования «Городской округ город Астрахань» в течение пяти рабочих дней со дня принятия настоящего постановления администрации муниципального образования «Городской округ город Астрахань»:

7.1. Направить копию настоящего постановления администрации муниципального образования «Городской округ город Астрахань» в Управление Росреестра по Астраханской области.

7.2. Направить копию настоящего постановления администрации муниципального образования «Городской округ город Астрахань», сведения



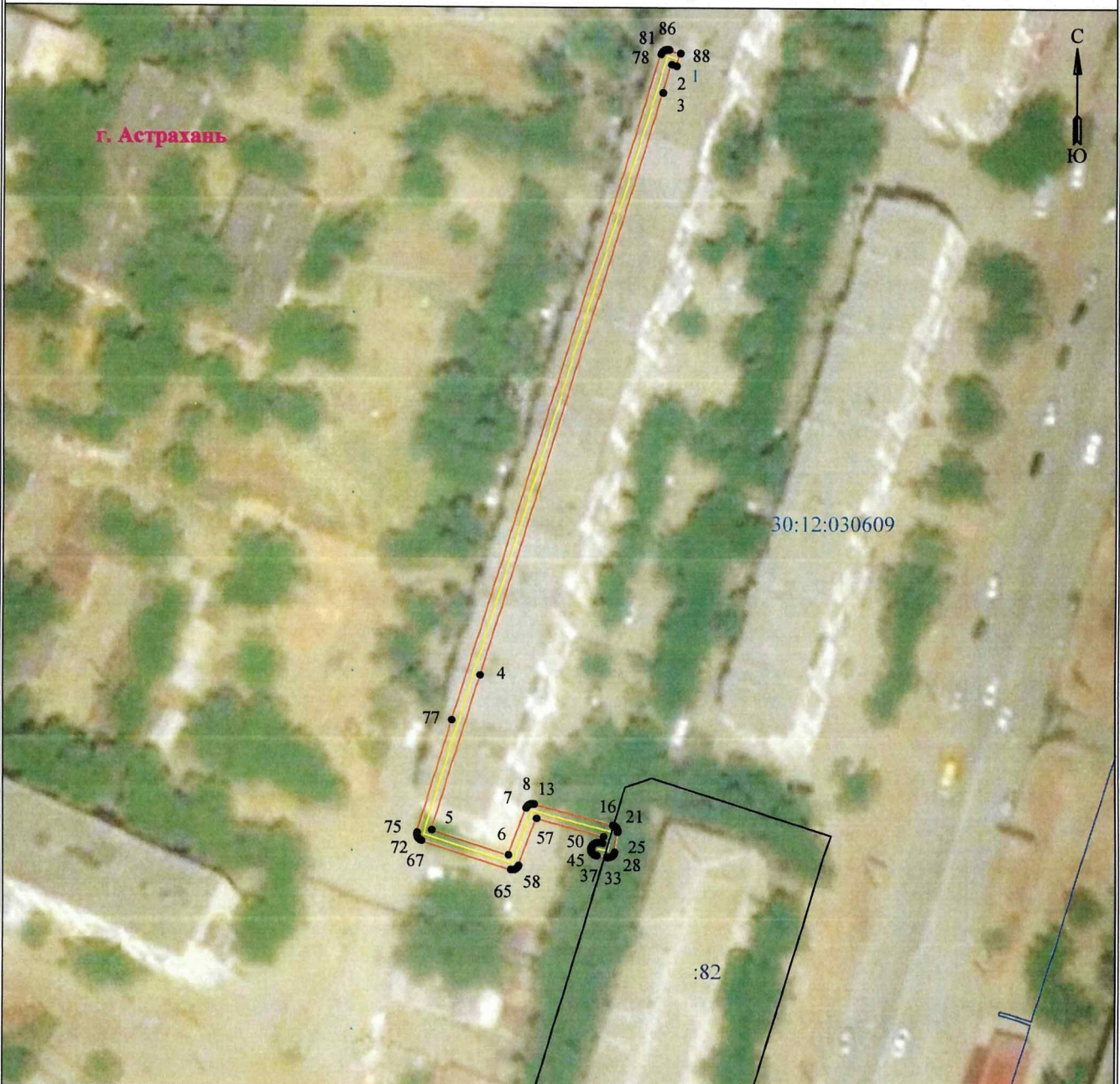
Приложение 1  
к постановлению администрации  
муниципального образования  
«Городской округ город  
Астрахань»  
от 07.11.2015 № 1139  
(дата)

Перечень земельных участков,  
в отношении которых установлен публичный сервитут

№	Кадастровый номер земельного участка	Адрес (описание местоположения) земельного участка
1	30:12:030609:82	Астраханская область, городской округ город Астрахань, город Астрахань, улица Немова, земельный участок 24ж

Приложение 2  
 к постановлению администрации  
 муниципального образования  
 «Городской округ город Астрахань»  
 от 04.11.2025 № 1139  
 (дата)

**Графическое описание местоположения границ публичного сервитута  
 для размещения объекта  
 КЛ 0,4 кВ ТП 435 - ВРУ ж/д №32 по ул. Немова - 194 м**



Масштаб 1:1000

**Используемые условные знаки и обозначения:**

- |     |   |     |   |
|-----|---|-----|---|
| • 1 | - обозначение характерной точки границы устанавливаемой зоны публичного сервитута | —   | - граница устанавливаемой зоны публичного сервитута |
| —   | - границы земельных участков, попадающих в зону публичного сервитута              | —   | - ось линии   |
| —   | - граница кадастрового квартала   | :82 | - кадастровый номер ЗУ                              |
| —   | - номер кадастрового квартала   | —   | - граница населенного пункта                        |

30:12:030609 - номер кадастрового квартала

г. Астрахань

- наименование субъекта, МО, населенного пункта

Лист 1 из 2

**Описание границ публичного сервитута**  
**КЛ 0,4 кВ ТП 435 - ВРУ ж/д №32 по ул. Немова - 194 м**

**Местоположение публичного сервитута:** Астраханская область, г. Астрахань

**Система координат:** МСК-30

**Метод определения координат:** Метод спутниковых геодезических измерений (определений)

**Средняя квадратическая погрешность положения характерных точек (Mt) в метрах:** 0.10

Перечень характерных точек		
Площадь зоны публичного сервитута 398 кв.м		
Обозначение характерных точек границ	Координаты, м	
	X	Y
1	2	3
1	413109.8	2216770.03
2	413110.05	2216769.22
3	413105.41	2216767.79
4	413008.53	2216737.92
5	412982.81	2216729.99
6	412978.7	2216742.59
7	412986.48	2216745.55
8	412986.71	2216745.68
9	412986.86	2216745.8
10	412986.98	2216745.95
11	412987.08	2216746.12
12	412987.15	2216746.3
13	412987.18	2216746.49
14	412987.18	2216746.68
15	412987.15	2216746.86
16	412983.71	2216759.85
17	412983.65	2216760.03
18	412983.55	2216760.2
19	412983.43	2216760.35
20	412983.28	2216760.47
21	412983.11	2216760.57
22	412982.93	2216760.63
23	412982.74	2216760.66
24	412982.55	2216760.66
25	412979.26	2216760.14
26	412979.15	2216760.12
27	412978.97	2216760.05
28	412978.8	2216759.96
29	412978.65	2216759.83
30	412978.53	2216759.69
31	412978.44	2216759.52
32	412978.37	2216759.34
33	412978.34	2216759.15
34	412978.34	2216758.96
35	412978.35	2216758.86
36	412978.65	2216757.18
37	412978.74	2216756.91
38	412978.83	2216756.75
39	412978.96	2216756.6
40	412979.1	2216756.48
41	412979.27	2216756.38
42	412979.45	2216756.32
43	412979.64	2216756.28
44	412979.83	2216756.28
45	412980.02	2216756.32
46	412980.2	2216756.38
47	412980.37	2216756.48
48	412980.51	2216756.6
49	412980.64	2216756.75
50	412980.73	2216756.91
51	412980.8	2216757.09
52	412980.83	2216757.28
53	412980.83	2216757.47
54	412980.81	2216757.57
55	412980.71	2216758.15
56	412981.84	2216758.33
57	412984.77	2216747.26
58	412976.94	2216744.28
59	412976.7	2216744.15
60	412976.55	2216744.03
61	412976.43	2216743.88
62	412976.33	2216743.71
63	412976.27	2216743.53
64	412976.24	2216743.34
65	412976.24	2216743.15
66	412976.27	2216742.96
67	412981.06	2216728.28

1	2	3
68	412981.1	2216728.15
69	412981.2	2216727.99
70	412981.32	2216727.84
71	412981.47	2216727.72
72	412981.64	2216727.62
73	412981.82	2216727.56
74	412982.01	2216727.52
75	412982.2	2216727.52
76	412982.39	2216727.56
77	413001.05	2216733.31
78	413111.75	2216767.44
79	413111.89	2216767.49
80	413112.05	2216767.59
81	413112.2	2216767.71
82	413112.32	2216767.86
83	413112.42	2216768.02
84	413112.49	2216768.2
85	413112.52	2216768.39
86	413112.52	2216768.59
87	413112.49	2216768.77
88	413111.9	2216770.68
1	413109.8	2216770.03