



АДМИНИСТРАЦИЯ МУНИЦИПАЛЬНОГО ОБРАЗОВАНИЯ
«ГОРОДСКОЙ ОКРУГ ГОРОД АСТРАХАНЬ»

ПОСТАНОВЛЕНИЕ

07 ноября 2025 года

№ 1141

Об установлении в пользу публичного акционерного общества «Россети Юг» публичного сервитута в целях размещения объекта электросетевого хозяйства, расположенного в границах охранной зоны «Охранная зона КЛ - 6/10 кВ П/ст.«Восточ» (ул.Звездная,35) - РП 26 (ул. Дж. Рида,35 б) - 950 м» (реестровый номер - 30:12-6.1279)

В связи с ходатайством об установлении публичного сервитута публичного акционерного общества «Россети Юг» № 03-10-02-19931/24, в соответствии со ст. 23, ст.ст. 39.38-39.43, 39.50 Земельного кодекса Российской Федерации, п.3 ст.3.6 Федерального закона от 25.10.2001 № 137-ФЗ «О введении в действие Земельного кодекса Российской Федерации», постановлением Правительства Российской Федерации от 24.02.2009 № 160 «О порядке установления охранных зон объектов электросетевого хозяйства и особых условий использования земельных участков, расположенных в границах таких зон»,

ПОСТАНОВЛЯЮ:

1. Установить в пользу публичного акционерного общества «Россети Юг» (ОГРН 1076164009096, ИНН 6164266561, юридический адрес: Ростовская область, г. Ростов-на-Дону, ул. Большая Садовая, 49/42) публичный сервитут в целях размещения объекта электросетевого хозяйства «КЛ - 6/10 кВ П/ст.«Восточ» (ул.Звездная,35) - РП 26 (ул. Дж. Рида,35 б) - 950 м», расположенного в границах охранной зоны «Охранная зона КЛ - 6/10 кВ П/ст.«Восточ» (ул.Звездная,35) - РП 26 (ул. Дж. Рида,35 б) - 950 м» (реестровый номер - 30:12-6.1279) сроком на 49 лет в отношении расположенных на территории муниципального образования «Городской округ город Астрахань» земель, находящихся в государственной или муниципальной собственности, и земельных участков, указанных в приложении 1 к настоящему постановлению администрации муниципального образования «Городской округ город Астрахань».

2. Утвердить границы публичного сервитута согласно приложению 2 к настоящему постановлению администрации муниципального образования «Городской округ город Астрахань».

3. Срок проведения работ при предотвращении или устранении аварийных ситуаций устанавливается публичным акционерным обществом «Россети Юг» с учетом ограничений, предусмотренных действующим законодательством. Капитальный ремонт объектов электросетевого хозяйства производится с предварительным уведомлением собственников (землепользователей, землевладельцев, арендаторов) земельных участков 1 раз в 12 лет (продолжительность не превышает 3 месяца для земельных участков, предназначенных для жилищного строительства, в том числе индивидуального жилищного строительства, ведения личного подсобного хозяйства, садоводства, огородничества; не превышает один год – в отношении иных земельных участков).

4. Публичный сервитут считается установленным со дня внесения сведений о нем в Единый государственный реестр недвижимости.

5. Публичному акционерному обществу «Россети Юг»:

5.1. Привести земельные участки, указанные в приложении 1 к настоящему постановлению администрации муниципального образования «Городской округ город Астрахань», в состояние, пригодное для использования в соответствии с видом разрешенного использования, снести инженерное сооружение, размещенное на основании публичного сервитута, в сроки, предусмотренные пунктом 8 статьи 39.50 Земельного кодекса Российской Федерации.

5.2. Обеспечивать сетевым организациям беспрепятственный доступ к объектам электросетевого хозяйства для их эксплуатации и плановых (регламентных) работ.

6. Ограничения по использованию земельных участков определяются Правилами установления охранных зон объектов электросетевого хозяйства и особых условий использования земельных участков, расположенных в границах таких зон, утвержденными постановлением Правительства Российской Федерации от 24.02.2009 № 160 «О порядке установления охранных зон объектов электросетевого хозяйства и особых условий использования земельных участков, расположенных в границах таких зон».

7. Управлению муниципального имущества администрации муниципального образования «Городской округ город Астрахань» в течение пяти рабочих дней со дня принятия настоящего постановления администрации муниципального образования «Городской округ город Астрахань»:

7.1. Направить копию настоящего постановления администрации муниципального образования «Городской округ город Астрахань» в Управление Росреестра по Астраханской области.

7.2. Направить копию настоящего постановления администрации муниципального образования «Городской округ город Астрахань», сведения

о лицах, являющихся правообладателями земельных участков, способах связи с ними, копии документов, подтверждающих права указанных лиц на земельные участки публичному акционерному обществу «Россети Юг».

7.3. Внести соответствующую информацию в геоинформационную систему по данному объекту.

8. Управлению информационной политики администрации муниципального образования «Городской округ город Астрахань» в течение пяти рабочих дней со дня принятия настоящего постановления администрации муниципального образования «Городской округ город Астрахань» разместить настоящее постановление администрации муниципального образования «Городской округ город Астрахань» на официальном сайте администрации муниципального образования «Городской округ город Астрахань».

Глава муниципального образования
«Городской округ город Астрахань»



И.А. Редькин

Приложение 1
к постановлению администрации
муниципального образования
«Городской округ город
Астрахань»
от 04.11.2025 № 1111
(дата)

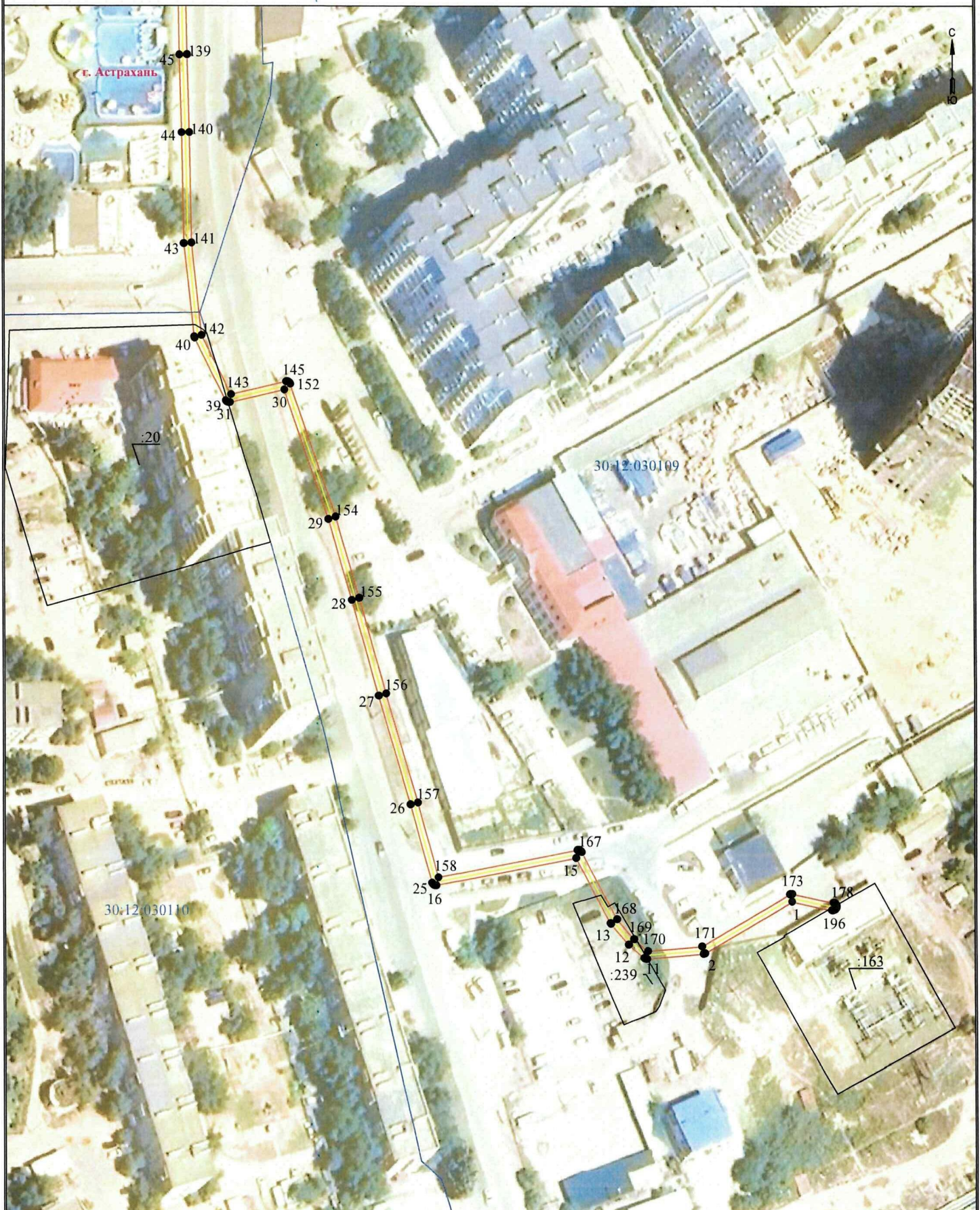
Перечень земельных участков,
в отношении которых установлен публичный сервитут

№	Кадастровый номер земельного участка	Адрес (описание местоположения) земельного участка
1	30:12:030109:239	Российская Федерация, Астраханская область, г Астрахань, р-н Советский, ул Звездная, 35а
2	30:12:030109:163	обл. Астраханская, г. Астрахань, р-н Советский, ул. Звездная, 35
3	30:12:030110:20	Астраханская область, г Астрахань, р-н Советский, ул Космонавтов, 14

Графическое описание местоположения границ публичного сервитута
для размещения объекта
КЛ - 6/10 кВ П/ст. «Восточ» (ул. Звездная, 35) - РП 26 (ул. Дж. Рида, 35 б) - 950 м



Графическое описание местоположения границ публичного сервитута
для размещения объекта
КЛ - 6/10 кВ П/ст. «Восточ» (ул. Звездная, 35) - РП 26 (ул. Дж. Рида, 35 б) - 950 м



Описание границ публичного сервитута

КЛ - 6/10 кВ П/ст.«Восточ» (ул.Звездная,35) - РП 26 (ул. Дж. Рида,35 б) - 950 м

Местоположение публичного сервитута: Астраханская область, г. Астрахань

Система координат: МСК-30

Метод определения координат: Метод спутниковых геодезических измерений (определений)

Средняя квадратическая погрешность положения характерных точек (Мп) в метрах: 0.10

Перечень характерных точек		
Площадь зоны публичного сервитута 1965 кв.м		
Обозначение характерных точек границ	Координаты, м	
	X	Y
1	418780.29	2223936.67
2	418735.31	2223911.19
3	418735.26	2223911.1
4	418735.2	2223910.92
5	418735.16	2223910.73
6	418733.73	2223894.37
7	418733.73	2223894.18
8	418733.76	2223893.99
9	418733.83	2223893.81
10	418733.93	2223893.65
11	418734	2223893.55
12	418737.86	2223889.15
13	418743.89	2223884.05
14	418744.09	2223883.92
15	418763.05	2223874.06
16	418755.1	2223833.43
17	418755.09	2223833.32
18	418755.09	2223833.13
19	418755.12	2223832.94
20	418755.18	2223832.76
21	418755.28	2223832.59
22	418755.4	2223832.44
23	418755.55	2223832.32
24	418755.72	2223832.23
25	418755.89	2223832.16
26	418778.56	2223825.99
27	418810.49	2223816.82
28	418838.32	2223809.13
29	418861.69	2223802.36
30	418899.52	2223789.57
31	418895.81	2223773.71
32	418895.79	2223773.55
33	418895.79	2223773.36
34	418895.82	2223773.17
35	418895.88	2223772.99
36	418895.98	2223772.82
37	418896.1	2223772.68
38	418896.25	2223772.55
39	418896.39	2223772.47
40	418914.5	2223763.49
41	418914.71	2223763.41
42	418914.87	2223763.38
43	418941.77	2223760.45
44	418974.08	2223759.77
45	418996.87	2223759.09
46	419084.55	2223757.67
47	419183.01	2223755.09
48	419188.61	2223718.04
49	419193.35	2223678.81
50	419196.59	2223647
51	419198.51	2223626
52	419198.54	2223625.82
53	419198.61	2223625.64
54	419198.7	2223625.47
55	419198.83	2223625.32
56	419198.97	2223625.2
57	419199.14	2223625.1
58	419199.32	2223625.04
59	419199.51	2223625
60	419199.7	2223625
61	419200.57	2223625.93
62	419214.74	2223599.76
63	419217	2223549.05
64	419217.03	2223548.89
65	419217.1	2223548.71
66	419217.19	2223548.54
67	419217.32	2223548.4
68	419217.46	2223548.27
69	419217.63	2223548.18
70	419217.81	2223548.11
71	419218	2223548.08
72	419218.19	2223548.08
73	419239.87	2223550.36
74	419274.31	2223554.31
75	419289.02	2223556.09
76	419288.99	2223555.38
77	419288.99	2223555.25
78	419289.09	2223554.01
79	419289.13	2223553.82
80	419289.19	2223553.64
81	419289.29	2223553.47
82	419289.41	2223553.32
83	419289.56	2223553.2
84	419289.72	2223553.11
85	419289.9	2223553.04
86	419290.09	2223553.01
87	419290.28	2223553.01
88	419290.47	2223553.04
89	419290.65	2223553.11
90	419290.82	2223553.2
91	419290.97	2223553.32
92	419291.09	2223553.47
93	419291.19	2223553.64
94	419291.25	2223553.82
95	419291.28	2223554.01
96	419291.28	2223554.19
97	419291.19	2223553.36
98	419291.27	2223553.29
99	419291.27	2223553.44
100	419291.23	2223553.63
101	419291.17	2223553.81
102	419291.07	2223553.97
103	419290.95	2223558.12
104	419290.8	2223558.24
105	419290.64	2223558.34

1	2	3
106	419290.46	2223558.4
107	419290.27	2223558.44
108	419290.08	2223558.44
109	419274.05	2223556.5
110	419239.64	2223552.55
111	419219.07	2223550.38
112	419216.93	2223569.97
113	419211.66	2223627.23
114	419211.63	2223627.41
115	419211.36	2223627.59
116	419211.47	2223627.76
117	419211.34	2223627.91
118	419211.2	2223628.03
119	419211.03	2223628.12
120	419210.85	2223628.19
121	419210.66	2223628.22
122	419210.47	2223628.22
123	419200.6	2223627.3
124	419198.78	2223647.21
125	419195.54	2223679.04
126	419190.79	2223718.32
127	419185.05	2223756.33
128	419185.02	2223756.45
129	419184.96	2223756.63
130	419184.86	2223756.79
131	419184.74	2223756.94
132	419184.59	2223757.06
133	419184.43	2223757.16
134	419184.25	2223757.22
135	419184.06	2223757.26
136	419183.8	2223759.03
137	419084.6	2223759.87
138	419030.05	2223760.76
139	418996.93	2223761.29
140	418974.14	2223761.97
141	418941.96	2223762.65
142	418915.31	2223762.55
143	418898.15	2223774.05
144	418901.89	2223790.04
145	418901.91	2223790.19
146	418901.91	2223790.38
147	418901.88	2223790.57
148	418901.81	2223790.75
149	418901.72	2223790.92
150	418901.59	2223791.07
151	418901.45	2223791.19
152	418901.28	2223791.28
153	418901.17	2223791.33
154	418862.37	2223804.45
155	418838.93	2223811.25
156	418811.09	2223818.94
157	418779.16	2223828.1
158	418757.46	2223834.01
159	418765.37	2223874.44
160	418765.39	2223874.56
161	418765.39	2223874.75
162	418765.35	2223874.94
163	418765.29	2223875.12
164	418765.19	2223875.28
165	418765.07	2223875.43
166	418764.92	2223875.55
167	418764.8	2223875.63
168	418745.22	2223885.81
169	418739.46	2223890.66
170	418735.96	2223894.65
171	418737.33	2223910.29
172	418752.4	2223935.93
173	418752.45	2223936.02
174	418752.52	2223936.2
175	418752.55	2223936.39
176	418752.55	2223936.58
177	418752.53	2223936.71
178	418749.93	2223948.95
179	418749.85	2223949.18
180	418749.76	2223949.35
181	418749.63	2223949.5
182	418749.49	2223949.62
183	418749.32	2223949.72
184	418749.14	2223949.78
185	418748.95	2223949.82
186	418748.76	2223949.82
187	418748.57	2223949.78
188	418748.39	2223949.72
189	418748.22	2223949.62
190	418748.08	2223949.5
191	418747.95	2223949.35
192	418747.86	2223949.18
193	418747.79	2223949
194	418747.76	2223948.82
195	418747.76	2223948.62
196	418747.78	2223948.49
1	418750.29	2223936.67