



АДМИНИСТРАЦИЯ МУНИЦИПАЛЬНОГО ОБРАЗОВАНИЯ  
«ГОРОДСКОЙ ОКРУГ ГОРОД АСТРАХАНЬ»

**ПОСТАНОВЛЕНИЕ**

07 ноября 2025 года

№ 1144

Об установлении в пользу публичного акционерного общества «Россети Юг» публичного сервитута в целях размещения объекта электросетевого хозяйства, расположенного в границах охранной зоны «Охранная зона КЛ - 6/10 кВ П/ст.«Восточ» (ул.Звездная,35) - РП 13(пр.Воробьева.9 а) - 910 м» (реестровый номер - 30:12-6.1087)

В связи с ходатайством об установлении публичного сервитута публичного акционерного общества «Россети Юг» № 03-10-02-19931/24, в соответствии со ст. 23, ст.ст. 39.38-39.43, 39.50 Земельного кодекса Российской Федерации, п.3 ст.3.6 Федерального закона от 25.10.2001 № 137-ФЗ «О введении в действие Земельного кодекса Российской Федерации», постановлением Правительства Российской Федерации от 24.02.2009 № 160 «О порядке установления охранных зон объектов электросетевого хозяйства и особых условий использования земельных участков, расположенных в границах таких зон»,

**ПОСТАНОВЛЯЮ:**

1. Установить в пользу публичного акционерного общества «Россети Юг» (ОГРН 1076164009096, ИНН 6164266561, юридический адрес: Ростовская область, г. Ростов-на-Дону, ул. Большая Садовая, 49/42) публичный сервитут в целях размещения объекта электросетевого хозяйства «КЛ -6/10 кВ П/ст.«Вост» (ул.Звездная,35) - РП 13(пр.Воробьева ,9 а) - 960 м КЛ-6кВ ПСВосточная-РП13 ф.44 ПСВосточная», расположенного в границах охранной зоны «Охранная зона КЛ - 6/10 кВ П/ст.«Восточ» (ул.Звездная,35) - РП 13(пр.Воробьева.9 а) - 910 м» (реестровый номер - 30:12-6.1087) сроком на 49 лет в отношении расположенных на территории муниципального образования «Городской округ город Астрахань» земель, находящихся в государственной или муниципальной собственности, и

земельных участков, указанных в приложении 1 к настоящему постановлению администрации муниципального образования «Городской округ город Астрахань».

2. Утвердить границы публичного сервитута согласно приложению 2 к настоящему постановлению администрации муниципального образования «Городской округ город Астрахань».

3. Срок проведения работ при предотвращении или устранении аварийных ситуаций устанавливается публичным акционерным обществом «Россети Юг» с учетом ограничений, предусмотренных действующим законодательством. Капитальный ремонт объектов электросетевого хозяйства производится с предварительным уведомлением собственников (землепользователей, землевладельцев, арендаторов) земельных участков 1 раз в 12 лет (продолжительность не превышает 3 месяца для земельных участков, предназначенных для жилищного строительства, в том числе индивидуального жилищного строительства, ведения личного подсобного хозяйства, садоводства, огородничества; не превышает один год – в отношении иных земельных участков).

4. Публичный сервитут считается установленным со дня внесения сведений о нем в Единый государственный реестр недвижимости.

5. Публичному акционерному обществу «Россети Юг»:

5.1. Привести земельные участки, указанные в приложении 1 к настоящему постановлению администрации муниципального образования «Городской округ город Астрахань», в состояние, пригодное для использования в соответствии с видом разрешенного использования, снести инженерное сооружение, размещенное на основании публичного сервитута, в сроки, предусмотренные пунктом 8 статьи 39.50 Земельного кодекса Российской Федерации.

5.2. Обеспечивать сетевым организациям беспрепятственный доступ к объектам электросетевого хозяйства для их эксплуатации и плановых (регламентных) работ.

6. Ограничения по использованию земельных участков определяются Правилами установления охранных зон объектов электросетевого хозяйства и особых условий использования земельных участков, расположенных в границах таких зон, утвержденными постановлением Правительства Российской Федерации от 24.02.2009 № 160 «О порядке установления охранных зон объектов электросетевого хозяйства и особых условий использования земельных участков, расположенных в границах таких зон».

7. Управлению муниципального имущества администрации муниципального образования «Городской округ город Астрахань» в течение пяти рабочих дней со дня принятия настоящего постановления администрации муниципального образования «Городской округ город Астрахань»:



Приложение 1  
к постановлению администрации  
муниципального образования  
«Городской округ город  
Астрахань»  
от 04.11.2015 № 11/11  
(дата)

Перечень земельных участков,  
в отношении которых установлен публичный сервитут

№	Кадастровый номер земельного участка	Адрес (описание местоположения) земельного участка
1	30:12:030109:284	Астраханская область, г. Астрахань, р-н. Советский, ул. Звездная
2	30:12:030109:163	обл. Астраханская, г. Астрахань, р-н Советский, ул. Звездная, 35
3	30:12:030110:5280	Астраханская область, г. Астрахань, по ул. Звездной, ул. Космонавтов в Советском районе
4	30:12:030110:5278	Астраханская область, г. Астрахань, по ул. Звездной, ул. Космонавтов в Советском районе
5	30:12:030110:512	Астраханская область, г. Астрахань, р-н Советский, ул. Звездная, 29б
6	30:12:030110:471	обл. Астраханская, г. Астрахань, р-н Советский, ул. Звездная, 15б

Приложение 2  
к постановлению администрации  
муниципального образования  
«Городской округ город Астрахань»  
от 04.11.2015 № 1111  
(дата)

**Графическое описание местоположения границ публичного сервитута  
для размещения объекта  
КЛ - 6/10 кВ П/ст.«Восточ» (ул.Звездная,35) - РП 13(пр.Воробьева.9 а) - 910 м**

**Обзорная схема границ объекта землеустройства**



**Используемые условные знаки и обозначения:**

• 1 - обозначение характерной точки границы устанавливаемой зоны публичного сервитута

— - границы земельных участков, попадающих в зону публичного сервитута

— - граница кадастрового квартала

30:00:000000 - номер кадастрового квартала

— - граница устанавливаемой зоны публичного сервитута

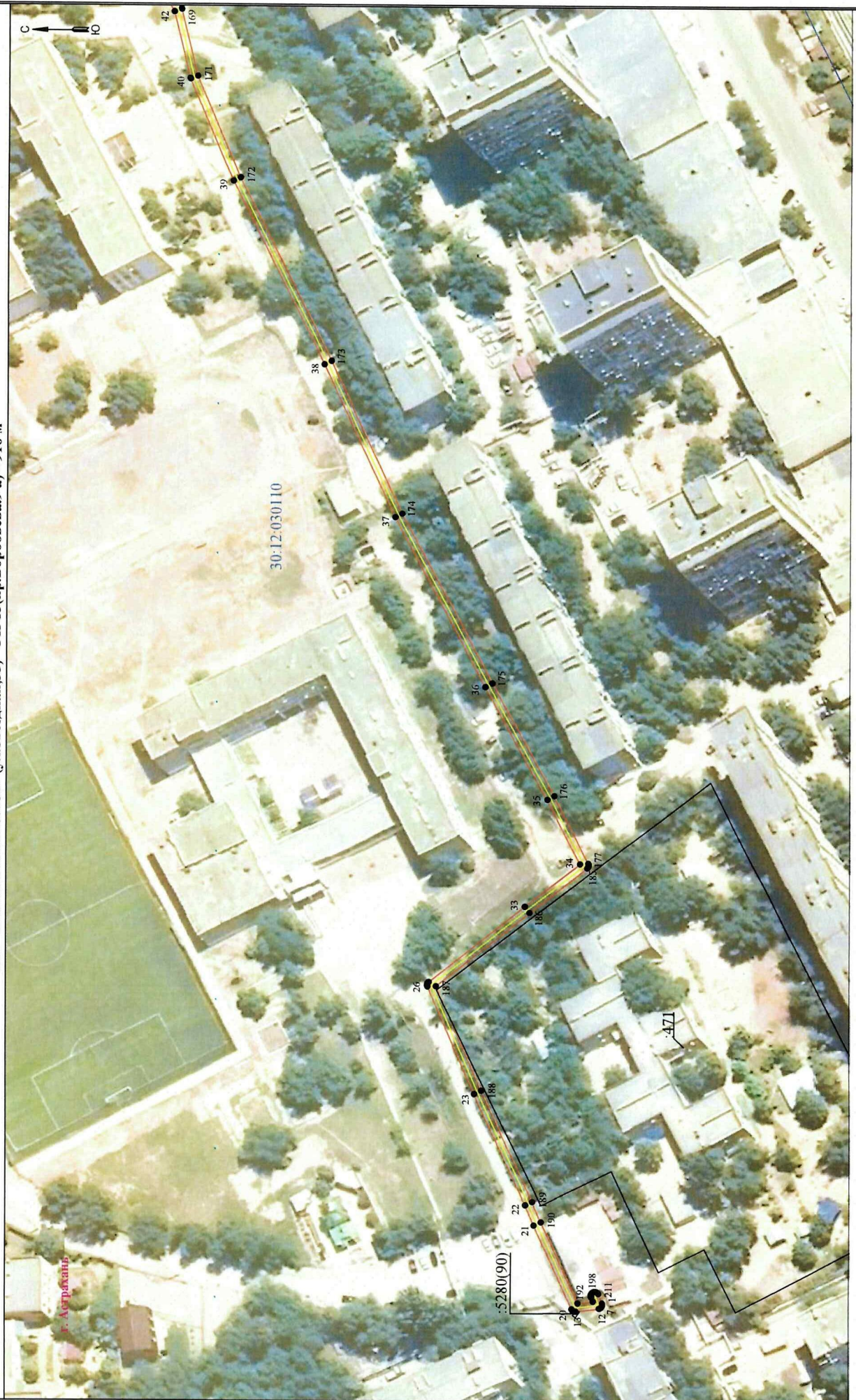
— - ось линии

:113 - кадастровый номер ЗУ

— - граница населенного пункта

г. Астрахань - наименование субъекта, МО, населенного пункта

Графическое описание местоположения границ публичного сервитута  
для размещения объекта  
КЛ - 6/10 кв П/ст. «Восточ» (ул. Звездная, 35) - РП 13 (пр. Воробьев-сва. 9 а) - 910 м



Условные обозначения приведены на листе 1

Масштаб 1:1000

Лист 2 из 4

Графическое описание местоположения границ публичного сервитута  
для размещения  
К.Л. - 6/10 кв П/ст. «Восточ» (ул. Звездная, 35) - РП 13 (пр. Воробьева, 9 а) - 910 м



**Описание границ публичного сервитута**

**КЛ - 6/10 кВ П/ст.«Восточ» (ул.Звездная,35) - РП 13(пр.Воробьева,9 а) - 910 м**

**Местоположение публичного сервитута:** Астраханская область, г. Астрахань

**Система координат:** МСК-30

**Метод определения координат:** Метод спутниковых геодезических измерений (определений)

**Средняя квадратическая погрешность положения характерных точек (Мт) в метрах:** 0.10

Перечень характерных точек		
Площадь зоны публичного сервитута 1977		
Обозначение характерных точек границ	Координаты, м	
	X	Y
1	418527.73	2223239.97
2	418527.69	2223239.85
3	418527.66	2223239.66
4	418527.66	2223239.47
5	418527.69	2223239.28
6	418527.76	2223239.1
7	418527.85	2223238.93
8	418527.98	2223238.78
9	418528.12	2223238.66
10	418528.29	2223238.56
11	418528.47	2223238.5
12	418528.62	2223238.47
13	418535.24	2223237.68
14	418535.46	2223237.68
15	418535.65	2223237.71
16	418535.83	2223237.78
17	418536	2223237.87
18	418536.15	2223238
19	418536.27	2223238.14
20	418536.37	2223238.31
21	418547.18	2223262.03
22	418549.62	2223267.78
23	418564.01	2223299.2
24	418577.26	2223329.42
25	418577.31	2223329.58
26	418577.35	2223329.76
27	418577.35	2223329.96
28	418577.31	2223330.15
29	418577.25	2223330.33
30	418577.15	2223330.49
31	418577.03	2223330.64
32	418576.93	2223330.72
33	418549.96	2223352.04
34	418534.44	2223364.19
35	418543.76	2223382.45
36	418561.18	2223414.21
37	418586.86	2223462.07
38	418607.02	2223504.9
39	418632.7	2223556.66
40	418644.96	2223585.5
41	418645.01	2223585.64
42	418649.62	2223604.45
43	418667.98	2223637.33
44	418668.08	2223637.59
45	418668.12	2223637.77
46	418670.46	2223677.88
47	418669.86	2223705.31
48	418669.83	2223705.57
49	418669.76	2223705.75
50	418669.7	2223705.85
51	418645.62	2223745.77
52	418651.15	2223767.34
53	418657.93	2223796.6
54	418657.96	2223796.75
55	418657.96	2223796.94
56	418657.93	2223797.13
57	418657.86	2223797.31
58	418657.76	2223797.48
59	418657.64	2223797.62
60	418657.49	2223797.75
61	418657.39	2223797.81
62	418642.75	2223805.83
63	418651.75	2223822.72
64	418651.84	2223822.95
65	418654.46	2223836.79
66	418654.48	2223836.9
67	418654.48	2223837.09
68	418654.44	2223837.28
69	418654.38	2223837.46
70	418654.28	2223837.63
71	418654.16	2223837.78
72	418654.01	2223837.9
73	418653.85	2223837.99
74	418653.75	2223838.03
75	418653.99	2223840.77
76	418647.78	2223848.4
77	418660.04	2223879.48
78	418672.83	2223909.24
79	418690.53	2223941.03
80	418735.89	2223912.77
81	418736.01	2223912.71
82	418736.19	2223912.64
83	418736.38	2223912.61
84	418736.57	2223912.61
85	418736.76	2223912.64
86	418736.94	2223912.71
87	418737.1	2223912.8
88	418737.25	2223912.92
89	418737.37	2223913.07
90	418737.47	2223913.24
91	418749.12	2223941.15
92	418749.17	2223941.29
93	418749.2	2223941.47
94	418749.2	2223941.67
95	418749.17	2223941.85
96	418749.1	2223942.03
97	418749.01	2223942.2
98	418748.88	2223942.35
99	418748.74	2223942.47
100	418746.31	2223944.09
101	418746.17	2223944.17
102	418745.99	2223944.23
103	418745.8	2223944.26
104	418745.61	2223944.26
105	418745.42	2223944.23

1	2	3
106	418745.24	2223944.17
107	418745.07	2223944.07
108	418744.92	2223943.95
109	418744.8	2223943.8
110	418744.7	2223943.63
111	418744.64	2223943.45
112	418744.61	2223943.26
113	418744.61	2223943.07
114	418744.64	2223942.88
115	418744.7	2223942.7
116	418744.8	2223942.54
117	418744.92	2223942.39
118	418745.07	2223942.27
119	418746.74	2223941.16
120	418735.96	2223915.32
121	418690.71	2223943.51
122	418690.59	2223943.57
123	418690.41	2223943.64
124	418690.22	2223943.67
125	418690.03	2223943.67
126	418689.84	2223943.64
127	418689.66	2223943.57
128	418689.5	2223943.48
129	418689.35	2223943.35
130	418689.23	2223943.21
131	418689.17	2223943.11
132	418670.89	2223910.26
133	418658.01	2223880.33
134	418645.7	2223849.14
135	418645.67	2223849.02
136	418643.62	2223840.31
137	418643.59	2223840.15
138	418643.59	2223839.96
139	418643.63	2223839.77
140	418643.69	2223839.59
141	418643.79	2223839.42
142	418643.91	2223839.28
143	418644.06	2223839.15
144	418644.22	2223839.06
145	418644.33	2223839.02
146	418652.13	2223836.27
147	418649.73	2223823.6
148	418640.3	2223805.9
149	418640.21	2223805.67
150	418640.17	2223805.48
151	418640.17	2223805.29
152	418640.21	2223805.1
153	418640.27	2223804.92
154	418640.37	2223804.75
155	418640.49	2223804.61
156	418640.64	2223804.48
157	418640.74	2223804.42
158	418655.6	2223796.28
159	418649.02	2223767.87
160	418643.37	2223745.87
161	418643.34	2223745.69
162	418643.34	2223745.5
163	418643.38	2223745.31
164	418643.44	2223745.13
165	418643.5	2223745.03
166	418667.67	2223704.97
167	418668.26	2223677.97
168	418665.94	2223638.19
169	418647.62	2223605.39
170	418647.52	2223605.14
171	418642.9	2223586.28
172	418630.71	2223557.6
173	418605.04	2223505.86
174	418584.91	2223463.08
175	418559.25	2223415.27
176	418541.82	2223383.5
177	418532.07	2223364.39
178	418531.98	2223364.17
179	418531.95	2223363.98
180	418531.95	2223363.79
181	418531.98	2223363.6
182	418532.05	2223363.42
183	418532.14	2223363.26
184	418532.27	2223363.11
185	418532.37	2223363.02
186	418548.6	2223350.31
187	418574.9	2223329.52
188	418562.01	2223300.11
189	418547.62	2223268.68
190	418545.17	2223262.93
191	418534.7	2223239.96
192	418530.3	2223240.48
193	418530.8	2223241.74
194	418530.84	2223241.86
195	418530.87	2223242.05
196	418530.87	2223242.24
197	418530.84	2223242.43
198	418530.78	2223242.61
199	418530.68	2223242.78
200	418530.56	2223242.93
201	418530.41	2223243.05
202	418530.24	2223243.15
203	418530.06	2223243.21
204	418529.87	2223243.24
205	418529.68	2223243.24
206	418529.49	2223243.21
207	418529.31	2223243.15
208	418529.15	2223243.05
209	418529	2223242.93
210	418528.88	2223242.78
211	418528.78	2223242.61
1	418527.73	2223239.97