



АДМИНИСТРАЦИЯ МУНИЦИПАЛЬНОГО ОБРАЗОВАНИЯ
«ГОРОДСКОЙ ОКРУГ ГОРОД АСТРАХАНЬ»

ПО С Т А Н О В Л Е Н И Е

12 ноября 2025 года

№ 1194

Об установлении в пользу публичного акционерного общества «Россети Юг» публичного сервитута в целях размещения объектов электросетевого хозяйства, расположенных в границах охранной зоны «Охранная зона ЛЭП-10 кВ РП 42 - КТП 852 ф. 14 ПС Стройиндустрия» (реестровый номер - 30:12-6.2741)

В связи с ходатайством об установлении публичного сервитута публичного акционерного общества «Россети Юг» № 03-10-02-3992/25, в соответствии со ст. 23, ст.ст. 39.38-39.43, 39.50 Земельного кодекса Российской Федерации, п.3 ст.3.6 Федерального закона от 25.10.2001 № 137-ФЗ «О введении в действие Земельного кодекса Российской Федерации», постановлением Правительства Российской Федерации от 24.02.2009 № 160 «О порядке установления охранных зон объектов электросетевого хозяйства и особых условий использования земельных участков, расположенных в границах таких зон»,

ПО С Т А Н О В Л Я Ю:

1. Установить в пользу публичного акционерного общества «Россети Юг» (ОГРН 1076164009096, ИНН 6164266561, юридический адрес: Ростовская область, г. Ростов-на-Дону, ул. Большая Садовая, 49/42) публичный сервитут в целях размещения объектов электросетевого хозяйства «ВЛ-6/10 кВ РП-42 до КТП-852 870 м; КТП-852 ул.Фестивальная, 15а», расположенных в границах охранной зоны «Охранная зона ЛЭП-10 кВ РП 42 - КТП 852 ф. 14 ПС Стройиндустрия» (реестровый номер - 30:12-6.2741) сроком на 49 лет в отношении расположенных на территории муниципального образования «Городской округ город Астрахань» земель, находящихся в государственной или муниципальной собственности, и земельных участков, указанных в приложении 1 к настоящему постановлению администрации муниципального образования «Городской округ город Астрахань».

2. Утвердить границы публичного сервитута согласно приложению 2 к настоящему постановлению администрации муниципального образования «Городской округ город Астрахань».

3. Срок проведения работ при предотвращении или устранении аварийных ситуаций устанавливается публичным акционерным обществом «Россети Юг» с учетом ограничений, предусмотренных действующим законодательством. Капитальный ремонт объектов электросетевого хозяйства производится с предварительным уведомлением собственников (землепользователей, землевладельцев, арендаторов) земельных участков 1 раз в 12 лет (продолжительность не превышает 3 месяца для земельных участков, предназначенных для жилищного строительства, в том числе индивидуального жилищного строительства, ведения личного подсобного хозяйства, садоводства, огородничества; не превышает один год – в отношении иных земельных участков).

4. Публичный сервитут считается установленным со дня внесения сведений о нем в Единый государственный реестр недвижимости.

5. Публичному акционерному обществу «Россети Юг»:

5.1. Привести земельные участки, указанные в приложении 1 к настоящему постановлению администрации муниципального образования «Городской округ город Астрахань», в состояние, пригодное для использования в соответствии с видом разрешенного использования, снести инженерное сооружение, размещенное на основании публичного сервитута, в сроки, предусмотренные пунктом 8 статьи 39.50 Земельного кодекса Российской Федерации.

5.2. Обеспечивать сетевым организациям беспрепятственный доступ к объектам электросетевого хозяйства для их эксплуатации и плановых (регламентных) работ.

6. Ограничения по использованию земельных участков определяются Правилами установления охранных зон объектов электросетевого хозяйства и особых условий использования земельных участков, расположенных в границах таких зон, утвержденными постановлением Правительства Российской Федерации от 24.02.2009 № 160 «О порядке установления охранных зон объектов электросетевого хозяйства и особых условий использования земельных участков, расположенных в границах таких зон».

7. Управлению муниципального имущества администрации муниципального образования «Городской округ город Астрахань» в течение пяти рабочих дней со дня принятия настоящего постановления администрации муниципального образования «Городской округ город Астрахань»:

7.1. Направить копию настоящего постановления администрации муниципального образования «Городской округ город Астрахань» в Управление Росреестра по Астраханской области.

7.2. Направить копию настоящего постановления администрации муниципального образования «Городской округ город Астрахань», сведения

о лицах, являющихся правообладателями земельных участков, способах связи с ними, копии документов, подтверждающих права указанных лиц на земельные участки публичному акционерному обществу «Россети Юг».

7.3. Внести соответствующую информацию в геоинформационную систему по данному объекту.

8. Управлению информационной политики администрации муниципального образования «Городской округ город Астрахань» в течение пяти рабочих дней со дня принятия настоящего постановления администрации муниципального образования «Городской округ город Астрахань» разместить настоящее постановление администрации муниципального образования «Городской округ город Астрахань» на официальном сайте администрации муниципального образования «Городской округ город Астрахань».

Глава муниципального образования
«Городской округ город Астрахань»



И.А. Редькин

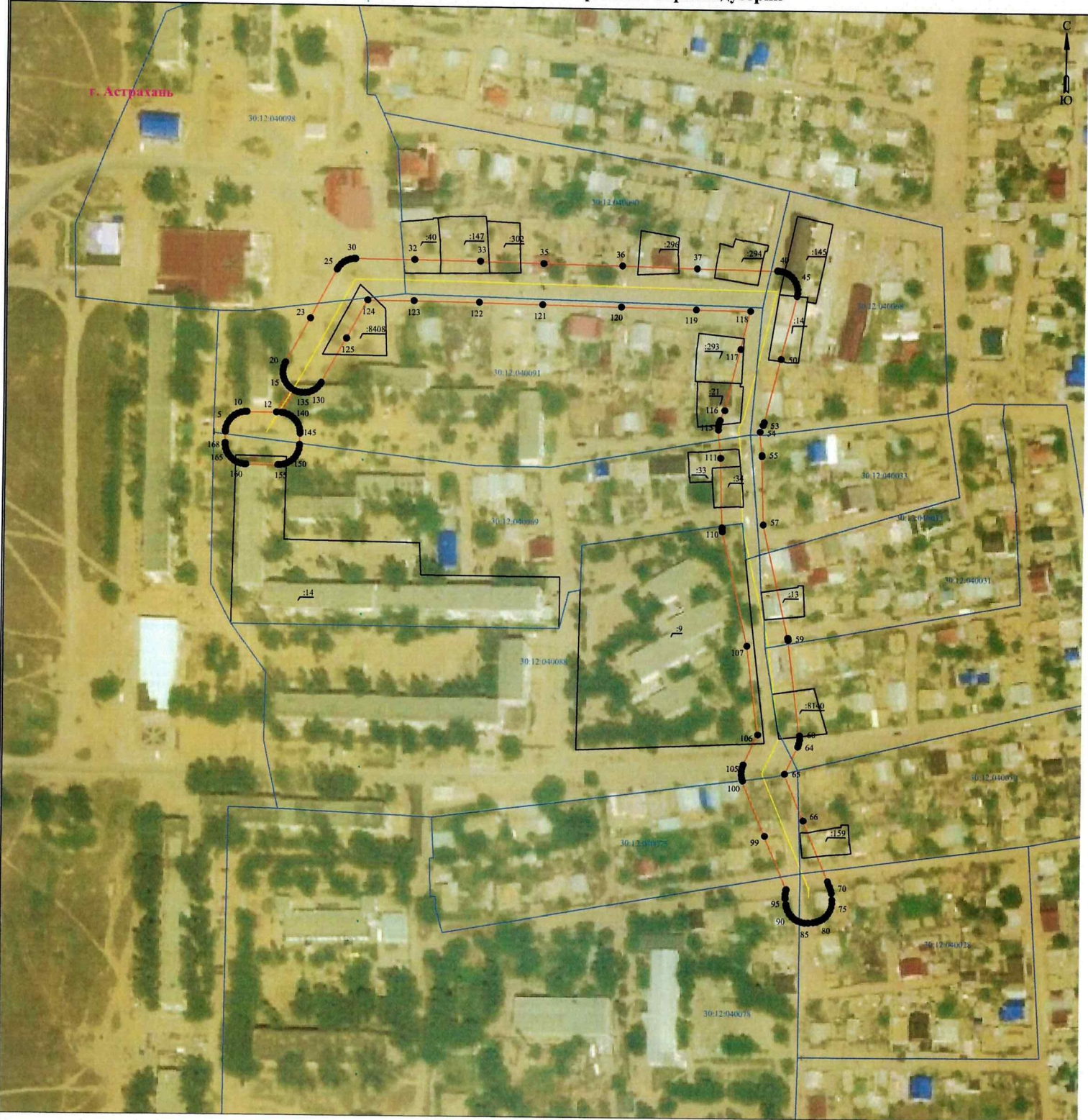
Приложение 1
к постановлению администрации
муниципального образования
«Городской округ город
Астрахань»
от 12.11.2025 № 1194
(дата)

Перечень земельных участков,
в отношении которых установлен публичный сервитут

№	Кадастровый номер земельного участка	Адрес (описание местоположения) земельного участка
1	30:12:041805:302	Астраханская область, г. Астрахань, р-н Трусовский, ул. Лиственная, 14
2	30:12:041805:296	Астраханская область, г. Астрахань, р-н Трусовский, ул. Лиственная, 6
3	30:12:041805:294	Астраханская область, г. Астрахань, р-н Трусовский, ул. Лиственная, 2
4	30:12:040098:40	Астраханская обл., г. Астрахань, р-н Трусовский, ул. Лиственная, 18
5	30:12:040090:147	Астраханская область, г. Астрахань, р-н Трусовский, ул. Лиственная, 16
6	30:12:040068:145	Российская Федерация, Астраханская область, г. Астрахань, Трусовский район, ул. Героев 11 Красной Армии/ул. Молодежная, 13/16
7	30:12:040068:14	Астраханская область, г. Астрахань, р-н Трусовский, ул. Лиственная, 1а
8	30:12:040032:13	Астраханская обл, г. Астрахань, р-н Трусовский, ул. Новаторская, 14
9	30:12:040030:159	Российская Федерация, Астраханская область, городской округ город Астрахань, город Астрахань, улица Фестивальная, 18
10	30:12:040088:9	обл. Астраханская, г. Астрахань, р-н Трусовский, ул. Силикатная, 24, корп. 1
11	30:12:041805:293	Астраханская область, г. Астрахань, р-н Трусовский, ул. Лиственная, 1
12	30:12:040091:21	Астраханская область, г. Астрахань, р-н Трусовский, ул. Юных Ленинцев, 20
13	30:12:040069:34	Астраханская область, г. Астрахань, р-н Трусовский, ул. Юных Ленинцев
14	30:12:040069:33	Астраханская область, г. Астрахань, р-н Трусовский, ул. Юных Ленинцев
15	30:12:040069:14	обл. Астраханская, г. Астрахань, р-н Трусовский, ул.

		Мелиоративная, 5
16	30:12:000000:8408	Астраханская область, г Астрахань, р-н Трусовский, ул Лиственная
17	30:12:000000:8140	Астраханская область, г. Астрахань, р-н Трусовский, ул. Силикатная, 24

Графическое описание местоположения границ публичного сервитута
для размещения объектов
ЛЭП-10 кВ РП 42 - КТП 852 ф. 14 ПС Стройиндустрия
(дата)



Используемые условные знаки и обозначения:

Масштаб 1:2000

- 1 - обозначение характерной точки границы устанавливаемой зоны публичного сервитута
- границы земельных участков, попадающих в зону публичного сервитута
- граница кадастрового квартала
- 30:00:000000 - номер кадастрового квартала

- граница устанавливаемой зоны публичного сервитута
- ось линии
- :113 - кадастровый номер ЗУ
- граница населенного пункта

г. Астрахань - наименование субъекта, МО, населенного пункта

**Описание границ публичного сервитута
ЛЭП-10 кВ РП 42 - КТП 852 ф. 14 ПС Стройиндустрия**

Местоположение публичного сервитута: Астраханская область, г. Астрахань

Система координат: МСК-30

Метод определения координат: Метод спутниковых геодезических измерений (определений)

Средняя квадратическая погрешность положения характерных точек (Mt) в метрах: 0.10

Перечень характерных точек		
Площадь зоны публичного сервитута 14290 кв.м		
Обозначение характерных точек границ	Координаты, м	
	X	Y
1	2	3
1	433480.65	2216661.41
2	433481.52	2216661.41
3	433483.41	2216661.74
4	433485.21	2216662.39
5	433486.87	2216663.35
6	433488.34	2216664.59
7	433489.58	2216666.05
8	433490.53	2216667.71
9	433491.19	2216669.52
10	433491.52	2216671.4
11	433491.56	2216672.44
12	433491.45	2216687.86
13	433503.92	2216695.28
14	433504.93	2216694.08
15	433506.35	2216692.88
16	433507.97	2216691.95
17	433509.72	2216691.31
18	433511.56	2216690.99
19	433513.42	2216690.99
20	433515.26	2216691.31
21	433517.01	2216691.95
22	433517.61	2216692.3
23	433540.88	2216705
24	433566.45	2216718.67
25	433567.55	2216719.34
26	433568.98	2216720.54
27	433570.18	2216721.97
28	433571.11	2216723.58
29	433571.75	2216725.33
30	433572.07	2216727.17
31	433572.07	2216728.15
32	433571.97	2216758.63
33	433571.57	2216792.86
34	433571.53	2216792.98
35	433570.83	2216825.77
36	433570.12	2216866.69
37	433569.15	2216905.66
38	433568.5	2216947.29
39	433568.46	2216948.05
40	433568.13	2216949.89
41	433567.49	2216951.64
42	433566.56	2216953.26
43	433565.36	2216954.69
44	433563.93	2216955.89
45	433562.32	2216956.82
46	433560.57	2216957.46
47	433558.73	2216957.78
48	433556.86	2216957.78
49	433555.28	2216957.5
50	433522.37	2216949.52
51	433489.21	2216941.16
52	433489.06	2216941.12
53	433487.53	2216940.56
54	433484.03	2216939.05
55	433471.65	2216940.16
56	433471.02	2216940.17
57	433435.68	2216941.31
58	433376.64	2216954.75
59	433375.57	2216954.91
60	433325.39	2216961.14
61	433325.01	2216961.18
62	433323.15	2216961.18
63	433321.31	2216960.86
64	433319.6	2216960.24
65	433305.18	2216953.6
66	433280.94	2216963.43
67	433249.59	2216976.47

1	2	3
68	433248.25	2216976.92
69	433246.84	2216977.7
70	433245.09	2216978.34
71	433243.42	2216978.63
72	433240.2	2216978.98
73	433240.03	2216979
74	433238.17	2216979
75	433236.33	2216978.67
76	433234.58	2216978.03
77	433232.96	2216977.1
78	433231.53	2216975.9
79	433230.34	2216974.47
80	433229.4	2216972.86
81	433228.76	2216971.11
82	433228.46	2216969.37
83	433228.2	2216966.77
84	433228.19	2216966.67
85	433228.19	2216964.8
86	433228.51	2216962.97
87	433229.15	2216961.21
88	433230.08	2216959.6
89	433231.28	2216958.17
90	433232.71	2216956.97
91	433234.33	2216956.04
92	433236.08	2216955.4
93	433237.48	2216955.15
94	433240.66	2216954.71
95	433241.09	2216954.67
96	433242.96	2216954.67
97	433244.79	2216954.99
98	433245.17	2216955.13
99	433272.77	2216943.66
100	433301.42	2216932.03
101	433302.67	2216931.61
102	433304.51	2216931.28
103	433306.38	2216931.28
104	433308.21	2216931.61
105	433309.92	2216932.23
106	433325.79	2216939.53
107	433372.41	2216933.76
108	433431.94	2216920.22
109	433433.38	2216919.99
110	433433.98	2216919.99
111	433470.04	2216918.82
112	433484.86	2216917.48
113	433486.75	2216917.48
114	433488.59	2216917.81
115	433490.12	2216918.36
116	433495.32	2216920.63
117	433527.47	2216928.74
118	433547.31	2216933.56
119	433547.75	2216905.28
120	433548.73	2216866.28
121	433549.43	2216825.38
122	433550.17	2216792.55
123	433550.57	2216758.5
124	433550.68	2216734.5
125	433530.75	2216723.85
126	433530.67	2216723.76
127	433507.35	2216711.03
128	433506.35	2216710.41
129	433504.93	2216709.21
130	433503.73	2216707.78
131	433502.79	2216706.17
132	433502.16	2216704.42
133	433501.83	2216702.58
134	433501.83	2216700.71
135	433502.16	2216698.88
136	433502.78	2216697.16
137	433491.36	2216690.36
138	433491.07	2216692.02
139	433490.41	2216693.82

1	2	3
140	433489.45	2216695.48
141	433488.22	2216696.95
142	433486.75	2216698.18
143	433485.09	2216699.14
144	433483.29	2216699.8
145	433481.4	2216700.13
146	433480.2	2216700.17
147	433474.35	2216700
148	433473.63	2216700
149	433471.75	2216699.67
150	433469.94	2216699.01
151	433468.28	2216698.05
152	433466.81	2216696.82
153	433465.58	2216695.35
154	433464.62	2216693.69
155	433463.97	2216691.89
156	433463.63	2216690
157	433463.59	2216688.94
158	433463.78	2216672.22
159	433463.78	2216671.36
160	433464.12	2216669.47
161	433464.77	2216667.67
162	433465.73	2216666.01
163	433466.96	2216664.54
164	433468.43	2216663.31
165	433470.09	2216662.35
166	433471.89	2216661.69
167	433473.78	2216661.36
168	433474.83	2216661.32
1	433480.65	2216661.41