



АДМИНИСТРАЦИЯ МУНИЦИПАЛЬНОГО ОБРАЗОВАНИЯ
«ГОРОДСКОЙ ОКРУГ ГОРОД АСТРАХАНЬ»

ПОСТАНОВЛЕНИЕ

21 ноября 2025 года

1305

№ _____

Об установлении в пользу публичного акционерного общества «Россети Юг» публичного сервитута в целях размещения объекта электросетевого хозяйства, расположенного в границах охранной зоны «Охранная зона КЛ 0,4кВ ТП 204 - ВРУ ж/д №30 по ул. Кирова - 450 м» (реестровый номер - 30:12-6.2469)

В связи с ходатайством об установлении публичного сервитута публичного акционерного общества «Россети Юг» № 03-10-02-4296/25, в соответствии со ст. 23, ст.ст. 39.38-39.43, 39.50 Земельного кодекса Российской Федерации, п.3 ст.3.6 Федерального закона от 25.10.2001 № 137-ФЗ «О введении в действие Земельного кодекса Российской Федерации», постановлением Правительства Российской Федерации от 24.02.2009 № 160 «О порядке установления охранных зон объектов электросетевого хозяйства и особых условий использования земельных участков, расположенных в границах таких зон»,

ПОСТАНОВЛЯЮ:

1. Установить в пользу публичного акционерного общества «Россети Юг» (ОГРН 1076164009096, ИНН 6164266561, юридический адрес: Ростовская область, г. Ростов-на-Дону, ул. Большая Садовая, 49/42) публичный сервитут в целях размещения объекта электросетевого хозяйства «КЛ 0,4кВ ТП 204 - ВРУ ж/д №30 по ул. Кирова - 450 м», расположенного в границах охранной зоны «Охранная зона КЛ 0,4кВ ТП 204 - ВРУ ж/д №30 по ул. Кирова - 450 м» (реестровый номер - 30:12-6.2469) сроком на 49 лет в отношении расположенных на территории муниципального образования «Городской округ город Астрахань» земель, находящихся в государственной или муниципальной собственности, и земельных участков, указанных в приложении 1 к настоящему постановлению администрации муниципального образования «Городской округ город Астрахань».

2. Утвердить границы публичного сервитута согласно приложению 2 к настоящему постановлению администрации муниципального образования «Городской округ город Астрахань».

006657*

3. Срок проведения работ при предотвращении или устранении аварийных ситуаций устанавливается публичным акционерным обществом «Россети Юг» с учетом ограничений, предусмотренных действующим законодательством. Капитальный ремонт объектов электросетевого хозяйства производится с предварительным уведомлением собственников (землепользователей, землевладельцев, арендаторов) земельных участков 1 раз в 12 лет (продолжительность не превышает 3 месяца для земельных участков, предназначенных для жилищного строительства, в том числе индивидуального жилищного строительства, ведения личного подсобного хозяйства, садоводства, огородничества; не превышает один год – в отношении иных земельных участков).

4. Публичный сервитут считается установленным со дня внесения сведений о нем в Единый государственный реестр недвижимости.

5. Публичному акционерному обществу «Россети Юг»:

5.1. Привести земельные участки, указанные в приложении 1 к настоящему постановлению администрации муниципального образования «Городской округ город Астрахань», в состояние, пригодное для использования в соответствии с видом разрешенного использования, снести инженерное сооружение, размещенное на основании публичного сервитута, в сроки, предусмотренные пунктом 8 статьи 39.50 Земельного кодекса Российской Федерации.

5.2. Обеспечивать сетевым организациям беспрепятственный доступ к объектам электросетевого хозяйства для их эксплуатации и плановых (регламентных) работ.

6. Ограничения по использованию земельных участков определяются Правилами установления охранных зон объектов электросетевого хозяйства и особых условий использования земельных участков, расположенных в границах таких зон, утвержденными постановлением Правительства Российской Федерации от 24.02.2009 № 160 «О порядке установления охранных зон объектов электросетевого хозяйства и особых условий использования земельных участков, расположенных в границах таких зон».

7. Управлению муниципального имущества администрации муниципального образования «Городской округ город Астрахань» в течение пяти рабочих дней со дня принятия настоящего постановления администрации муниципального образования «Городской округ город Астрахань»:

7.1. Направить копию настоящего постановления администрации муниципального образования «Городской округ город Астрахань» в Управление Росреестра по Астраханской области.

7.2. Направить копию настоящего постановления администрации муниципального образования «Городской округ город Астрахань», сведения о лицах, являющихся правообладателями земельных участков, способах связи с ними, копии документов, подтверждающих права указанных лиц на земельные участки публичному акционерному обществу «Россети Юг».

7.3. Внести соответствующую информацию в геоинформационную систему по данному объекту.

8. Управлению информационной политики администрации муниципального образования «Городской округ город Астрахань» в течение пяти рабочих дней со дня принятия настоящего постановления администрации муниципального образования «Городской округ город Астрахань» разместить настоящее постановление администрации муниципального образования «Городской округ город Астрахань» на официальном сайте администрации муниципального образования «Городской округ город Астрахань».

Глава муниципального образования
«Городской округ город Астрахань»



И.А. Редькин

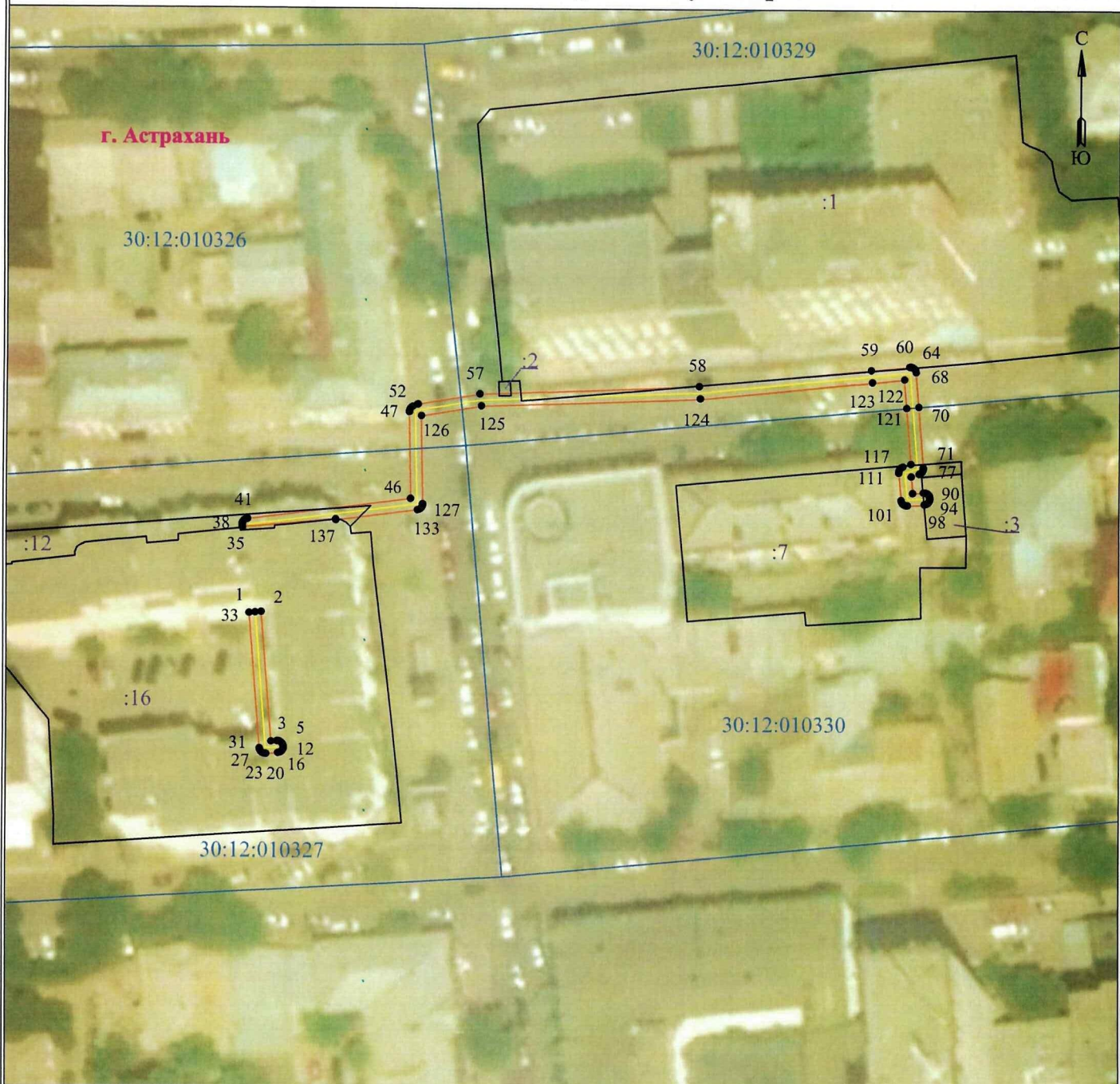
Приложение 1
к постановлению администрации
муниципального образования
«Городской округ город
Астрахань»
от 21.11.2025 № 1305
(дата)

Перечень земельных участков,
в отношении которых установлен публичный сервитут

№	Кадастровый номер земельного участка	Адрес (описание местоположения) земельного участка
1	30:12:010330:7	Астраханская область, г Астрахань, р-н Кировский, ул Бабушкина, 24
2	30:12:010330:3	обл. Астраханская, г. Астрахань, р-н Кировский, ул. Бабушкина, (Бабушкина), 24-26(24)
3	30:12:010329:2	обл. Астраханская, г. Астрахань, р-н Кировский, ул. Кирова-Бабушкина
4	30:12:010329:1	Астраханская область, г Астрахань, р-н Кировский, ул Ленина/Кирова/Бабушкина, 20/29/17
5	30:12:010327:16	Астраханская область, городской округ город Астрахань, город Астрахань, улица Кирова, земельный участок 30
6	30:12:010327:12	Астраханская область, г Астрахань, р-н Кировский, ул Бабушкина

Приложение 2
к постановлению администрации
муниципального образования
«Городской округ город Астрахань»
от 11.11.2015 № 1305
(дата)

**Графическое описание местоположения границ публичного сервитута
для размещения объекта
КЛ 0,4кВ ТП 204 - ВРУ ж/д №30 по ул. Кирова - 450 м**



Масштаб 1:1000

Используемые условные знаки и обозначения:

- 1 - обозначение характерной точки границы устанавливаемой зоны публичного сервитута
- границы земельных участков, попадающих в зону публичного сервитута
- граница кадастрового квартала

- граница устанавливаемой зоны публичного сервитута
- ось линии
- :16 - кадастровый номер ЗУ
- граница населенного пункта

30:12:010327 - номер кадастрового квартала

г. Астрахань - наименование субъекта, МО, населенного пункта

Описание границ публичного сервитута

КЛ 0,4кВ ТП 204 - ВРУ ж/д №30 по ул. Кирова - 450 м

Местоположение публичного сервитута: Астраханская область, г. Астрахань

Система координат: МСК-30

Метод определения координат: Метод спутниковых геодезических измерений (определений)

Средняя квадратическая погрешность положения характерных точек (Мт) в метрах: 0.10

Перечень характерных точек		
Площадь зоны публичного сервитута 348 кв.м		
Обозначение характерных точек границ	Координаты, м	
	X	Y
1	2	3
1	420450.67	2222093.64
2	420450.76	2222094.64
3	420429.06	2222096.32
4	420429.12	2222097.28
5	420429.12	2222097.43
6	420429.09	2222097.6
7	420429.03	2222097.77
8	420428.94	2222097.92
9	420428.83	2222098.05
10	420428.7	2222098.16
11	420428.55	2222098.25
12	420428.38	2222098.31
13	420428.21	2222098.34
14	420428.04	2222098.34
15	420427.86	2222098.31
16	420427.7	2222098.25
17	420427.55	2222098.16
18	420427.42	2222098.05
19	420427.3	2222097.92
20	420427.22	2222097.77
21	420427.16	2222097.6
22	420427.13	2222097.43
23	420427	2222095.47
24	420427	2222095.32
25	420427.03	2222095.14
26	420427.09	2222094.98
27	420427.18	2222094.83
28	420427.29	2222094.7
29	420427.43	2222094.58
30	420427.58	2222094.5
31	420427.74	2222094.44
32	420427.91	2222094.41
33	420450.57	2222092.65
1	420450.67	2222093.64
34	420466.32	2222106.89
35	420464.88	2222091.54
36	420465.21	2222091.51
37	420465.37	2222091.51
38	420465.54	2222091.54
39	420465.71	2222091.6
40	420465.86	2222091.69
41	420465.99	2222091.8
42	420466.1	2222091.93
43	420466.19	2222092.08
44	420466.25	2222092.25
45	420466.27	2222092.38
46	420469.78	2222119.25
47	420484.08	2222118.95
48	420484.19	2222118.95
49	420484.36	2222118.98
50	420484.53	2222119.04
51	420484.68	2222119.13
52	420484.81	2222119.24
53	420484.92	2222119.37
54	420485.01	2222119.52
55	420485.35	2222120.25
56	420485.41	2222120.41
57	420487.11	2222130.58
58	420488.5	2222166.99
59	420491.27	2222195.49
60	420491.89	2222201.85
61	420491.9	2222202.04
62	420491.86	2222202.21
63	420491.81	2222202.37
64	420491.72	2222202.52
65	420491.61	2222202.66

1	2	3
66	420491.47	2222202.77
67	420491.32	2222202.86
68	420491.16	2222202.91
69	420490.99	2222202.95
70	420485.3	2222203.41
71	420475.25	2222204.24
72	420475.08	2222204.24
73	420474.91	2222204.21
74	420474.75	2222204.15
75	420474.59	2222204.06
76	420474.46	2222203.95
77	420474.35	2222203.82
78	420474.26	2222203.67
79	420474.22	2222203.56
80	420473.78	2222202.25
81	420471.05	2222202.5
82	420471.16	2222204.29
83	420471.16	2222204.44
84	420471.13	2222204.61
85	420471.07	2222204.78
86	420470.98	2222204.93
87	420470.87	2222205.06
88	420470.74	2222205.17
89	420470.59	2222205.26
90	420470.42	2222205.32
91	420470.25	2222205.35
92	420470.08	2222205.35
93	420469.91	2222205.32
94	420469.74	2222205.26
95	420469.59	2222205.17
96	420469.46	2222205.06
97	420469.35	2222204.93
98	420469.26	2222204.78
99	420469.2	2222204.61
100	420469.17	2222204.44
101	420468.99	2222201.66
102	420468.99	2222201.51
103	420469.02	2222201.34
104	420469.08	2222201.18
105	420469.16	2222201.02
106	420469.28	2222200.89
107	420469.41	2222200.78
108	420469.56	2222200.69
109	420469.73	2222200.63
110	420469.89	2222200.6
111	420474.38	2222200.18
112	420474.57	2222200.18
113	420474.74	2222200.21
114	420474.9	2222200.27
115	420475.05	2222200.36
116	420475.19	2222200.47
117	420475.3	2222200.6
118	420475.38	2222200.75
119	420475.42	2222200.86
120	420475.87	2222202.18
121	420485.1	2222201.42
122	420489.81	2222201.04
123	420489.28	2222195.69
124	420486.5	2222167.16
125	420485.13	2222130.85
126	420483.48	2222120.97
127	420468.92	2222121.26
128	420468.81	2222121.26
129	420468.64	2222121.23
130	420468.48	2222121.17
131	420468.33	2222121.08
132	420468.19	2222120.97
133	420468.08	2222120.84
134	420467.99	2222120.69
135	420467.94	2222120.52
136	420467.91	2222120.39
137	420466.15	2222106.91

1	2	3
34	420466.32	2222106.89