



АДМИНИСТРАЦИЯ МУНИЦИПАЛЬНОГО ОБРАЗОВАНИЯ

«ГОРОДСКОЙ ОКРУГ ГОРОД АСТРАХАНЬ»

ПОСТАНОВЛЕНИЕ

21 ноября 2025 года

1306

№ _____

Об установлении в пользу публичного акционерного общества «Россети Юг» публичного сервитута в целях размещения объектов электросетевого хозяйства, расположенных в границах охранной зоны «Охранная зона КЛ-6/10 кВ ТП 80 (ул. Пестеля, 10) - ТП 240 (ул. Нечаева, 38) - 600 м» (реестровый номер - 30:12-6.1217)

В связи с ходатайством об установлении публичного сервитута публичного акционерного общества «Россети Юг» № 03-10-02-4296/25, в соответствии со ст. 23, ст.ст. 39.38-39.43, 39.50 Земельного кодекса Российской Федерации, п.3 ст.3.6 Федерального закона от 25.10.2001 № 137-ФЗ «О введении в действие Земельного кодекса Российской Федерации», постановлением Правительства Российской Федерации от 24.02.2009 № 160 «О порядке установления охранных зон объектов электросетевого хозяйства и особых условий использования земельных участков, расположенных в границах таких зон»,

ПОСТАНОВЛЯЮ:

1. Установить в пользу публичного акционерного общества «Россети Юг» (ОГРН 1076164009096, ИНН 6164266561, юридический адрес: Ростовская область, г. Ростов-на-Дону, ул. Большая Садовая, 49/42) публичный сервитут в целях размещения объектов электросетевого хозяйства «КЛ-6/10 кВ ТП 80 (ул. Пестеля, 10) - ТП 240 (ул. Нечаева, 38) - 600 м; Здание ТП 80 г. Астрахань, ул. Пестеля, 10», расположенных в границах охранной зоны «Охранная зона КЛ-6/10 кВ ТП 80 (ул. Пестеля, 10) - ТП 240 (ул. Нечаева, 38) - 600 м» (реестровый номер - 30:12-6.1217) сроком на 49 лет в отношении расположенных на территории муниципального образования «Городской округ город Астрахань» земель, находящихся в государственной или муниципальной собственности, и земельных участков, указанных в приложении 1 к настоящему постановлению администрации муниципального образования «Городской округ город Астрахань».

2. Утвердить границы публичного сервитута согласно приложению 2 к настоящему постановлению администрации муниципального образования «Городской округ город Астрахань».

3. Срок проведения работ при предотвращении или устранении аварийных ситуаций устанавливается публичным акционерным обществом «Россети Юг» с учетом ограничений, предусмотренных действующим законодательством. Капитальный ремонт объектов электросетевого хозяйства производится с предварительным уведомлением собственников (землепользователей, землевладельцев, арендаторов) земельных участков 1 раз в 12 лет (продолжительность не превышает 3 месяца для земельных участков, предназначенных для жилищного строительства, в том числе индивидуального жилищного строительства, ведения личного подсобного хозяйства, садоводства, огородничества; не превышает один год – в отношении иных земельных участков).

4. Публичный сервитут считается установленным со дня внесения сведений о нем в Единый государственный реестр недвижимости.

5. Публичному акционерному обществу «Россети Юг»:

5.1. Привести земельные участки, указанные в приложении 1 к настоящему постановлению администрации муниципального образования «Городской округ город Астрахань», в состояние, пригодное для использования в соответствии с видом разрешенного использования, снести инженерное сооружение, размещенное на основании публичного сервитута, в сроки, предусмотренные пунктом 8 статьи 39.50 Земельного кодекса Российской Федерации.

5.2. Обеспечивать сетевым организациям беспрепятственный доступ к объектам электросетевого хозяйства для их эксплуатации и плановых (регламентных) работ.

6. Ограничения по использованию земельных участков определяются Правилами установления охранных зон объектов электросетевого хозяйства и особых условий использования земельных участков, расположенных в границах таких зон, утвержденными постановлением Правительства Российской Федерации от 24.02.2009 № 160 «О порядке установления охранных зон объектов электросетевого хозяйства и особых условий использования земельных участков, расположенных в границах таких зон».

7. Управлению муниципального имущества администрации муниципального образования «Городской округ город Астрахань» в течение пяти рабочих дней со дня принятия настоящего постановления администрации муниципального образования «Городской округ город Астрахань»:

7.1. Направить копию настоящего постановления администрации муниципального образования «Городской округ город Астрахань» в Управление Росреестра по Астраханской области.

7.2. Направить копию настоящего постановления администрации муниципального образования «Городской округ город Астрахань», сведения

о лицах, являющихся правообладателями земельных участков, способах связи с ними, копии документов, подтверждающих права указанных лиц на земельные участки публичному акционерному обществу «Россети Юг».

7.3. Внести соответствующую информацию в геоинформационную систему по данному объекту.

8. Управлению информационной политики администрации муниципального образования «Городской округ город Астрахань» в течение пяти рабочих дней со дня принятия настоящего постановления администрации муниципального образования «Городской округ город Астрахань» разместить настоящее постановление администрации муниципального образования «Городской округ город Астрахань» на официальном сайте администрации муниципального образования «Городской округ город Астрахань».

Глава муниципального образования
«Городской округ город Астрахань»



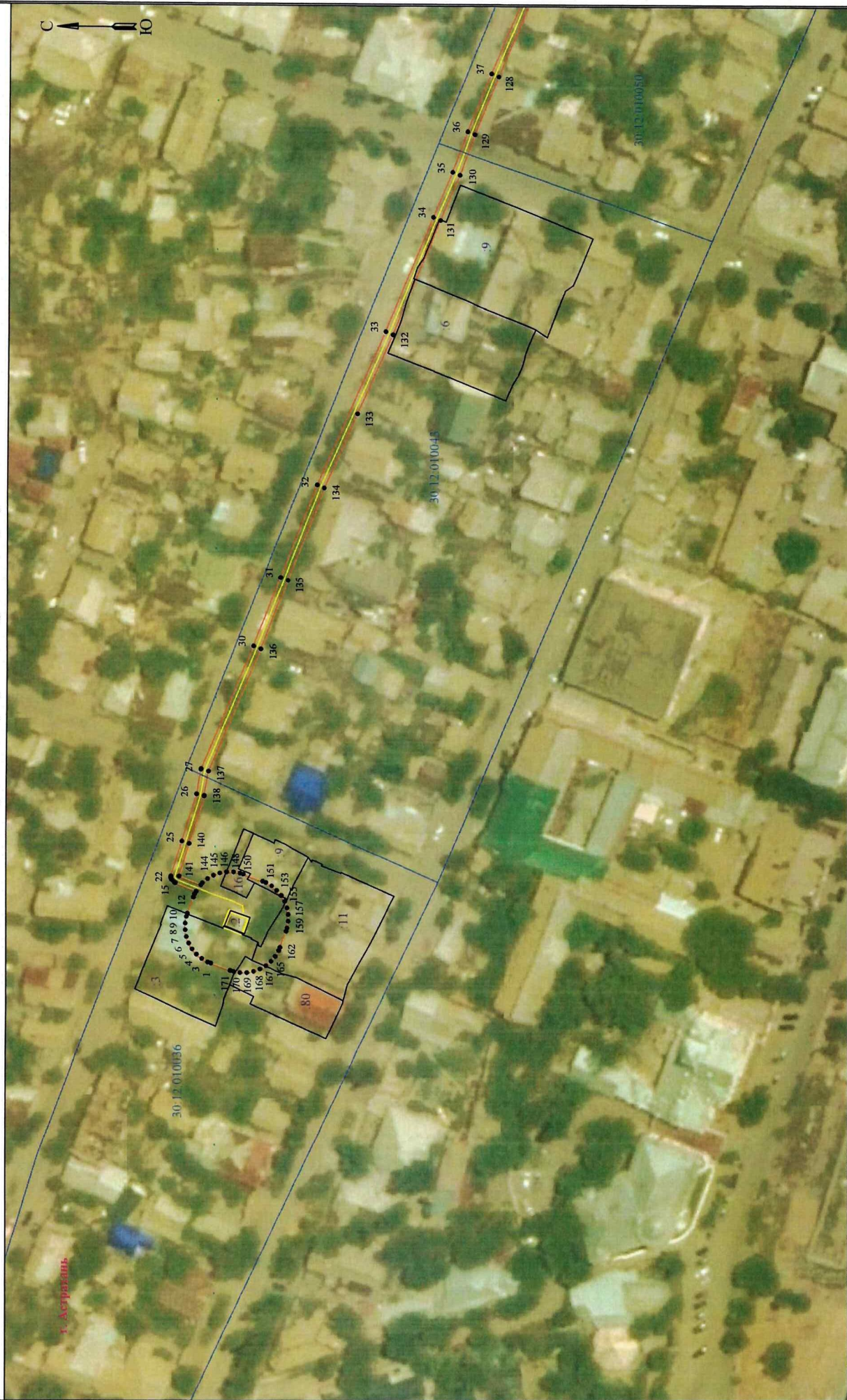
И.А. Редькин

Приложение 1
к постановлению администрации
муниципального образования
«Городской округ город
Астрахань»
от 20.11.2015 № 1306
(дата)

Перечень земельных участков,
в отношении которых установлен публичный сервитут

№	Кадастровый номер земельного участка	Адрес (описание местоположения) земельного участка
1	30:12:010053:24	Астраханская область, г. Астрахань, Кировский, ул. Нечаева
2	30:12:010053:23	Астраханская область, г. Астрахань, р-н Кировский, ул. Нечаева, 38
3	30:12:010051:11	обл. Астраханская, г. Астрахань, р-н Кировский, ул. Мельникова, 8а
4	30:12:010043:9	Астраханская область, городской округ город Астрахань, город Астрахань, улица Калинина, земельный участок 35
5	30:12:010043:6	Астраханская область, г. Астрахань, р-н Кировский, ул. Пестеля, 20
6	30:12:010036:9	обл. Астраханская, г. Астрахань, р-н Кировский, ул. Чугунова, 3
7	30:12:010036:80	Астраханская область, г. Астрахань, р-н Кировский, ул. Нечаева, 9а
8	30:12:010036:3	обл. Астраханская, г. Астрахань, р-н Кировский, ул. Пестеля, 8
9	30:12:010036:2	обл. Астраханская, г. Астрахань, р-н Кировский, ул. Пестеля, 10
10	30:12:010036:16	Астраханская область, г. Астрахань, р-н Кировский, ул. Чугунова, 3
11	30:12:010036:11	обл. Астраханская, г. Астрахань, р-н Кировский, ул. Чугунова/Нечаева, 1/11

Графическое описание местоположения границ публичного сервитута
для размещения объектов
КЛ-6/10 квТТ 80 (ул. Пестеля, 10) - ТП 240 (ул. Нечаева, 38) - 600 м



Описание границ публичного сервитута

КЛ-6/10 кв ТП 80 (ул. Пестеля, 10) - ТП 240 (ул. Нечаева, 38) - 600 м

Местоположение публичного сервитута: Астраханская область, г. Астрахань

Система координат: МСК-30

Метод определения координат: Метод спутниковых геодезических измерений (определений)

Средняя квадратическая погрешность положения характерных точек (Мп) в метрах: 0.10

Перечень характерных точек		
Площадь зоны публичного сервитута 1902 кв.м		
Обозначение характерных точек границ	Координаты, м	
	X	Y
1	2	3
1	421294.54	2222962.02
2	421295.44	2222962.35
3	421297.1	2222963.31
4	421298.57	2222964.54
5	421299.8	2222966.01
6	421300.76	2222967.67
7	421301.41	2222969.47
8	421301.75	2222971.36
9	421301.75	2222973.28
10	421301.41	2222975.17
11	421301.13	2222976.08
12	421299.43	2222980.63
13	421299.1	2222981.53
14	421298.67	2222982.27
15	421304.57	2222984.64
16	421304.73	2222984.74
17	421304.87	2222984.85
18	421305.57	2222985.53
19	421305.69	2222985.68
20	421305.79	2222985.85
21	421305.85	2222986.03
22	421305.89	2222986.21
23	421305.89	2222986.41
24	421305.84	2222986.64
25	421302.7	2222996.61
26	421298.57	2223009.93
27	421297.41	2223016.86
28	421297.39	2223016.96
29	421297.35	2223017.1
30	421282.8	2223051.72
31	421275.17	2223071.16
32	421265.04	2223097.4
33	421246.16	2223140.37
34	421232.9	2223172.85
35	421227.48	2223185.68
36	421223.31	2223197.06
37	421216.64	2223213.56
38	421206.38	2223238.55
39	421196.57	2223262.44
40	421191.5	2223275.73
41	421182.54	2223298.36
42	421175.61	2223315.33
43	421166.8	2223337.34
44	421158.29	2223356.79
45	421155.68	2223362.02
46	421155.6	2223362.16
47	421155.47	2223362.31
48	421155.38	2223362.39
49	421153.91	2223363.56
50	421153.75	2223363.65
51	421153.57	2223363.72
52	421153.28	2223363.76
53	421152.14	2223363.75
54	421151.95	2223363.72
55	421151.73	2223363.63
56	421148.87	2223362.15
57	421137.5	2223357.17
58	421127.49	2223353.08
59	421117.59	2223348.07
60	421101.61	2223341.33
61	421093.6	2223338.23
62	421089.42	2223336.98
63	421088.35	2223336.91
64	421064.96	2223373.6
65	421064.84	2223373.75
66	421064.69	2223373.87
67	421064.57	2223373.95

1	2	3
68	421057.08	2223377.89
69	421053.77	2223379.22
70	421053.65	2223379.27
71	421053.46	2223379.3
72	421053.27	2223379.3
73	421053.08	2223379.27
74	421052.92	2223379.21
75	421048.49	2223377.26
76	421037.15	2223372.46
77	421036.99	2223372.36
78	421036.9	2223372.29
79	421025.78	2223362.69
80	421025.66	2223362.54
81	421025.56	2223362.37
82	421025.5	2223362.19
83	421025.46	2223362.01
84	421025.46	2223361.81
85	421025.5	2223361.62
86	421025.56	2223361.44
87	421025.66	2223361.28
88	421025.78	2223361.13
89	421025.93	2223361.01
90	421026.09	2223360.91
91	421026.27	2223360.85
92	421026.46	2223360.81
93	421026.65	2223360.81
94	421026.84	2223360.85
95	421027.02	2223360.91
96	421027.19	2223361.01
97	421027.28	2223361.08
98	421038.2	2223370.51
99	421049.38	2223375.24
100	421053.38	2223377.01
101	421056.2	2223375.87
102	421063.29	2223372.14
103	421074.71	2223354.19
104	421086.87	2223335.15
105	421087	2223335
106	421087.14	2223334.88
107	421087.31	2223334.78
108	421087.49	2223334.72
109	421087.68	2223334.68
110	421087.84	2223334.68
111	421089.71	2223334.79
112	421089.93	2223334.83
113	421094.36	2223336.16
114	421102.45	2223339.29
115	421118.55	2223346.09
116	421128.45	2223351.1
117	421138.37	2223355.15
118	421149.85	2223360.18
119	421152.51	2223361.56
120	421152.9	2223361.56
121	421153.82	2223360.82
122	421156.3	2223355.83
123	421164.77	2223336.47
124	421173.57	2223314.5
125	421180.5	2223297.54
126	421189.45	2223274.93
127	421194.53	2223261.62
128	421214.61	2223212.72
129	421221.26	2223196.26
130	421225.44	2223184.85
131	421230.87	2223172
132	421244.14	2223139.5
133	421253.83	2223117.38
134	421263.01	2223096.54
135	421273.12	2223070.36
136	421280.76	2223050.88
137	421295.27	2223016.37
138	421296.42	2223009.49
139	421296.45	2223009.35

1	2	3
140	421300.6	2222995.95
141	421303.49	2222986.58
142	421297.37	2222984.11
143	421296.91	2222984.66
144	421295.44	2222985.89
145	421293.78	2222986.85
146	421291.98	2222987.51
147	421290.09	2222987.84
148	421288.17	2222987.84
149	421286.28	2222987.51
150	421285.37	2222987.22
151	421279.96	2222985.2
152	421279.06	2222984.88
153	421277.4	2222983.92
154	421275.93	2222982.69
155	421274.7	2222981.22
156	421273.74	2222979.56
157	421273.08	2222977.75
158	421272.75	2222975.87
159	421272.75	2222973.95
160	421273.08	2222972.06
161	421273.37	2222971.15
162	421275.07	2222966.6
163	421275.4	2222965.7
164	421276.36	2222964.04
165	421277.59	2222962.57
166	421279.06	2222961.34
167	421280.72	2222960.38
168	421282.52	2222959.72
169	421284.41	2222959.39
170	421286.33	2222959.39
171	421288.21	2222959.72
172	421289.13	2222960.01
1	421294.54	2222962.02