



АДМИНИСТРАЦИЯ МУНИЦИПАЛЬНОГО ОБРАЗОВАНИЯ

«ГОРОДСКОЙ ОКРУГ ГОРОД АСТРАХАНЬ»

**ПОСТАНОВЛЕНИЕ**

01 декабря 2025 года

№ 1388

Об установлении в пользу публичного акционерного общества «Россети Юг» публичного сервитута в целях размещения объекта электросетевого хозяйства, расположенного в границах охранной зоны «Охранная зона КЛ-6/10 кВ РП ТЭЦ (ул. Сов. Милиц, 23) - ТП 35 (ул.Чернышев, 20) - 670 м» (реестровый номер - 30:12-6.1156)

В связи с ходатайством об установлении публичного сервитута публичного акционерного общества «Россети Юг» № 03-10-02-4296/25, в соответствии со ст. 23, ст.ст. 39.38-39.43, 39.50 Земельного кодекса Российской Федерации, п.3 ст.3.6 Федерального закона от 25.10.2001 № 137-ФЗ «О введении в действие Земельного кодекса Российской Федерации», постановлением Правительства Российской Федерации от 24.02.2009 № 160 «О порядке установления охранных зон объектов электросетевого хозяйства и особых условий использования земельных участков, расположенных в границах таких зон»,

**ПОСТАНОВЛЯЮ:**

1. Установить в пользу публичного акционерного общества «Россети Юг» (ОГРН 1076164009096, ИНН 6164266561, юридический адрес: Ростовская область, г. Ростов-на-Дону, ул. Большая Садовая, 49/42) публичный сервитут в целях размещения объекта электросетевого хозяйства «КЛ-6/10 кВ РП ТЭЦ (ул. Сов. Милиц, 23) - ТП 35 (ул.Чернышев, 20) - 670 м», расположенного в границах охранной зоны «Охранная зона КЛ-6/10 кВ РП ТЭЦ (ул. Сов. Милиц, 23) - ТП 35 (ул.Чернышев, 20) - 670 м» (реестровый номер - 30:12-6.1156) сроком на 49 лет в отношении расположенных на территории муниципального образования «Городской округ город Астрахань» земель, находящихся в государственной или муниципальной собственности, и земельных участков, указанных в приложении 1 к настоящему постановлению администрации муниципального образования «Городской округ город Астрахань».

2. Утвердить границы публичного сервитута согласно приложению 2 к настоящему постановлению администрации муниципального образования «Городской округ город Астрахань».

3. Срок проведения работ при предотвращении или устранении аварийных ситуаций устанавливается публичным акционерным обществом «Россети Юг» с учетом ограничений, предусмотренных действующим законодательством. Капитальный ремонт объектов электросетевого хозяйства производится с предварительным уведомлением собственников (землепользователей, землевладельцев, арендаторов) земельных участков 1 раз в 12 лет (продолжительность не превышает 3 месяца для земельных участков, предназначенных для жилищного строительства, в том числе индивидуального жилищного строительства, ведения личного подсобного хозяйства, садоводства, огородничества; не превышает один год – в отношении иных земельных участков).

4. Публичный сервитут считается установленным со дня внесения сведений о нем в Единый государственный реестр недвижимости.

5. Публичному акционерному обществу «Россети Юг»:

5.1. Привести земельные участки, указанные в приложении 1 к настоящему постановлению администрации муниципального образования «Городской округ город Астрахань», в состояние, пригодное для использования в соответствии с видом разрешенного использования, снести инженерное сооружение, размещенное на основании публичного сервитута, в сроки, предусмотренные пунктом 8 статьи 39.50 Земельного кодекса Российской Федерации.

5.2. Обеспечивать сетевым организациям беспрепятственный доступ к объектам электросетевого хозяйства для их эксплуатации и плановых (регламентных) работ.

6. Ограничения по использованию земельных участков определяются Правилами установления охранных зон объектов электросетевого хозяйства и особых условий использования земельных участков, расположенных в границах таких зон, утвержденными постановлением Правительства Российской Федерации от 24.02.2009 № 160 «О порядке установления охранных зон объектов электросетевого хозяйства и особых условий использования земельных участков, расположенных в границах таких зон».

7. Управлению муниципального имущества администрации муниципального образования «Городской округ город Астрахань» в течение пяти рабочих дней со дня принятия настоящего постановления администрации муниципального образования «Городской округ город Астрахань»:

7.1. Направить копию настоящего постановления администрации муниципального образования «Городской округ город Астрахань» в Управление Росреестра по Астраханской области.

7.2. Направить копию настоящего постановления администрации муниципального образования «Городской округ город Астрахань», сведения



Приложение 1  
к постановлению администрации  
муниципального образования  
«Городской округ город  
Астрахань»  
от 01.12.2025 № 1388  
(дата)

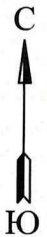
Перечень земельных участков,  
в отношении которых установлен публичный сервитут

№	Кадастровый номер земельного участка	Адрес (описание местоположения) земельного участка
1	30:12:010602:6	Астраханская область, городской округ город Астрахань, город Астрахань, улица Коммунистическая, земельный участок 11
2	30:12:010602:53	Астраханская область, г Астрахань, р-н Кировский, ул Коммунистическая, 11а
3	30:12:010601:7	Астраханская область, г Астрахань, р-н Кировский, ул Свердлова/Коммунистическая/Эспланадная, 44/15/33
4	30:12:010601:31	Астраханская область, городской округ город Астрахань, город Астрахань, улица Коммунистическая, земельный участок 13
5	30:12:010600:7	Астраханская обл., г. Астрахань, р-н Кировский, ул. Советской Милиции, 40
6	30:12:010600:5	обл. Астраханская, г. Астрахань, р-н Кировский, ул. Свердлова, Советской Милиции, Коммунистическая, 39/42/17
7	30:12:010600:161	Астраханская область, городской округ город Астрахань, город Астрахань, улица Красная Набережная, земельный участок 36
8	30:12:010321:8	Астраханская область, городской округ город Астрахань, г Астрахань, ул. Советская, 3/у 12
9	30:12:010321:7	Астраханская область, г. Астрахань, р-н Кировский, ул. Чернышевского, 16, во дворе по ул. Коммунистическая, 1,3 «А»
10	30:12:010321:5	Астраханская обл., г. Астрахань, р-н Кировский, ул. Чернышевского, 20
11	30:12:010321:2	обл. Астраханская, г. Астрахань, р-н Кировский, ул. Коммунистическая, 3-а
12	30:12:010313:7	обл. Астраханская, г. Астрахань, р-н Кировский, ул. Коммунистическая, 5
13	30:12:010313:63	Российская Федерация, Астраханская область, городской округ город Астрахань, город Астрахань, улица Молодой Гвардии, земельный участок 2а
14	30:12:010313:5	Астраханская обл, г Астрахань, р-н Кировский, ул Советская / Володарского/ Советская/ Коммунистическая, 13/15/15/5

Приложение 2  
к постановлению администрации  
муниципального образования  
«Городской округ город Астрахань»  
от 01.12.2025 № 1388  
(дата)

Графическое описание местоположения границ публичного сервитута  
для размещения объекта  
КЛ-6/10 кВ РП ТЭЦ (ул. Сов. Милиц, 23) - ТП 35 (ул. Чернышев, 20) - 670 м

Обзорная схема границ объекта землеустройства



Лист 2

Лист 3

Используемые условные знаки и обозначения:



- обозначение характерной точки границы устанавливаемой зоны публичного сервитута



- границы земельных участков, попадающих в зону публичного сервитута



- граница кадастрового квартала

30:12:010600 - номер кадастрового квартала



- граница устанавливаемой зоны публичного сервитута



- ось линии



- кадастровый номер ЗУ



- граница населенного пункта

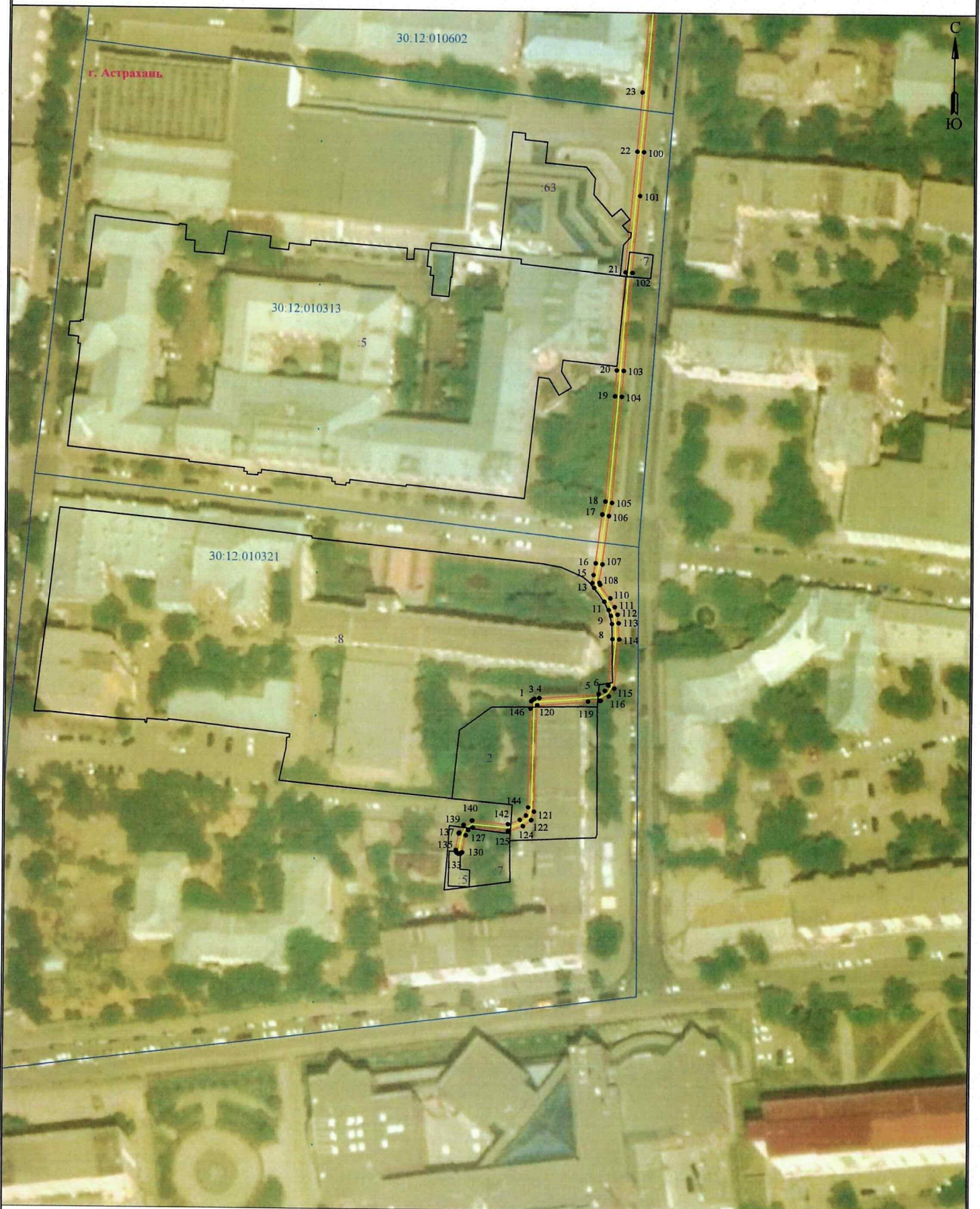
г. Астрахань

- наименование субъекта, МО, населенного пункта

Графическое описание местоположения границ публичного сервитута  
для размещения объекта  
КЛ-6/10 кВ РП ТЭЦ (ул. Сов. Милиц, 23) - ТП 35 (ул. Чернышев, 20) - 670 м



Графическое описание местоположения границ публичного сервитута  
для размещения объекта  
КЛ-6/10 кВ РП ТЭЦ (ул. Сов. Милиц, 23) - ТП 35 (ул. Чернышев, 20) - 670 м



## Описание границ публичного сервитута

**КЛ-6/10 кВ РП ТЭЦ (ул. Сов. Милиц, 23) - ТП 35 (ул. Чернышев, 20) - 670 м**

**Местоположение публичного сервитута:** Астраханская область, г. Астрахань

**Система координат:** МСК-30

**Метод определения координат:** Метод спутниковых геодезических измерений (определений)

**Средняя квадратическая погрешность положения характерных точек (Мт) в метрах:** 0.10

Перечень характерных точек		
Площадь зоны публичного сервитута 1186 кв.м		
Обозначение характерных точек границ	Координаты, м	
	X	Y
1	2	3
1	420676.16	2222477.52
2	420676.59	2222477.98
3	420676.81	2222478.47
4	420677.04	2222479.87
5	420678.37	2222497.34
6	420679.32	2222499.07
7	420680.87	2222500.05
8	420694.6	2222501.15
9	420699.04	2222500.94
10	420701.41	2222500.62
11	420703.12	2222499.95
12	420705.58	2222498.65
13	420709.59	2222495.63
14	420711	2222495.14
15	420713.3	2222495.43
16	420716.77	2222496.05
17	420731.02	2222497.87
18	420734.82	2222498.74
19	420765.75	2222501.29
20	420773.31	2222501.71
21	420801.85	2222503.9
22	420837.35	2222506.98
23	420854.89	2222508.37
24	420880.69	2222510.31
25	420910.91	2222513.29
26	420917.9	2222513.28
27	420924.31	2222513.44
28	420944.15	2222515.47
29	420945.6	2222516.04
30	420956.62	2222518.32
31	420959.57	2222518.37
32	420961.45	2222518.9
33	420965.94	2222519.87
34	420967.76	2222519.65
35	420968.47	2222518.91
36	420969.97	2222517.67
37	420970.49	2222516.56
38	420970.94	2222516.3
39	420972.23	2222516.2
40	420972.53	2222516.23
41	420990.05	2222520.5
42	421007.3	2222525.98
43	421025.34	2222530.42
44	421044.07	2222535.26
45	421079.95	2222546.5
46	421109.62	2222554.29
47	421121.81	2222556.16
48	421126.3	2222555.96
49	421129.83	2222555.44
50	421136.32	2222553.53
51	421140.94	2222550.88
52	421143.02	2222548.43
53	421156.91	2222534.64
54	421162.38	2222528.33
55	421160.45	2222526.3
56	421160.39	2222526.14
57	421160.38	2222525.27
58	421160.61	2222524.86
59	421161.56	2222523.92
60	421162.07	2222523.83
61	421162.55	2222524.01
62	421162.89	2222524.41
63	421162.95	2222524.57
64	421162.95	2222525.09
65	421162.72	2222525.5
66	421162.55	2222525.69
67	421162.76	2222525.93

1	2	3
68	421164.29	2222527.58
69	421164.39	2222528.38
70	421164.13	2222529.53
71	421158.39	2222535.99
72	421143.72	2222550.58
73	421142.19	2222552.46
74	421140.57	2222553.45
75	421137	2222555.41
76	421130.19	2222557.4
77	421126.54	2222557.95
78	421121.67	2222558.16
79	421109.16	2222556.23
80	421079.41	2222548.43
81	421043.55	2222537.19
82	421024.86	2222532.36
83	421006.79	2222527.92
84	420989.54	2222522.44
85	420971.9	2222518.23
86	420971.52	2222518.98
87	420969.87	2222520.33
88	420968.49	2222521.57
89	420965.69	2222521.86
90	420959.17	2222520.33
91	420956.31	2222520.29
92	420944.34	2222517.7
93	420943.55	2222517.38
94	420942.2	2222517.28
95	420924.22	2222515.43
96	420917.89	2222515.28
97	420909.87	2222515.26
98	420904.2	2222514.75
99	420880.53	2222512.3
100	420837.18	2222508.97
101	420824.19	2222507.92
102	420801.69	2222505.9
103	420773.19	2222503.71
104	420765.63	2222503.29
105	420734.44	2222500.7
106	420730.62	2222499.82
107	420716.49	2222498.03
108	420711.07	2222497.16
109	420710.53	2222497.4
110	420706.58	2222500.38
111	420704	2222501.74
112	420701.8	2222502.58
113	420699.27	2222502.93
114	420694.5	2222503.14
115	420680.01	2222501.87
116	420677.69	2222500.26
117	420676.41	2222497.87
118	420676.38	2222497.69
119	420676.15	2222494.2
120	420674.92	2222479.33
121	420643.5	2222478.62
122	420641.05	2222477.86
123	420640.95	2222477.75
124	420639.24	2222475.4
125	420637.74	2222471.26
126	420637.74	2222471.09
127	420638.67	2222460.73
128	420637.89	2222459.37
129	420636.4	2222458.69
130	420631.39	2222457.68
131	420631.06	2222457.29
132	420631	2222457.12
133	420631	2222456.61
134	420631.26	2222456.16
135	420631.71	2222455.9
136	420632.05	2222455.87
137	420636.88	2222456.74
138	420637.12	2222456.82
139	420639.42	2222458.03

1	2	3
140	420640.7	2222460.42
141	420640.7	2222460.6
142	420639.75	2222471.04
143	420641.04	2222474.5
144	420642.35	2222476.27
145	420644.72	2222476.87
146	420673.93	2222477.31
1	420676.16	2222477.52