

АДМИНИСТРАЦИЯ МУНИЦИПАЛЬНОГО ОБРАЗОВАНИЯ

«ГОРОДСКОЙ ОКРУГ ГОРОД АСТРАХАНЬ»

РАСПОРЯЖЕНИЕ

10 января 2025 года

№ 14-р

Об установлении в пользу публичного акционерного общества «РОССЕТИ Юг» публичного сервитута в целях эксплуатации объектов электросетевого хозяйства, расположенных в границах охранной зоны «Охранная зона КЛ-10кВ ПС Юбилейная-КТП 1785 ул.Татищева 2» (реестровый номер - 30:12-6.5415)

В связи с ходатайством об установлении публичного сервитута публичного акционерного общества «РОССЕТИ Юг» № 03-10-02-16577/24, в соответствии со ст. 23, ст.ст. 39.37-39.43, 39.46, 39.50 Земельного кодекса Российской Федерации, постановлением Правительства Российской Федерации от 24.02.2009 № 160 «О порядке установления охранных зон объектов электросетевого хозяйства и особых условий использования земельных участков, расположенных в границах таких зон»:

1. Установить в пользу публичного акционерного общества «Россети Юг» (ОГРН 1076164009096, ИНН 6164266561, юридический адрес: Ростовская область, г. Ростов-на-Дону, ул. Большая Садовая, 49/42) публичный сервитут в целях эксплуатации объектов электросетевого хозяйства «КЛ-10кВ ПС Юбилейная-КТП 1785 ул.Татищева 2 (АПвПу2г 3*120/25,L=1815м); КЛ-10кВ ПС Юбилейная-КТП 1785 ул.Татищева 2 (АПвПу2г 3*120/25,L=1827м)», расположенных в границах охранной зоны «Охранная зона КЛ-10кВ ПС Юбилейная-КТП 1785 ул.Татищева 2» (реестровый номер - 30:12-6.5415) для организации электроснабжения населения, сроком на 49 лет в отношении расположенных на территории муниципального образования «Городской округ город Астрахань» земель, находящихся в государственной или муниципальной собственности, и земельных участков, указанных в приложении 1.

2. Утвердить границы публичного сервитута в соответствии с приложенной схемой (приложение 2).

3. Срок проведения работ при предотвращении или устранении аварийных ситуаций устанавливается публичным акционерным обществом

002889*

«Россети Юг» с учетом ограничений, предусмотренных действующим законодательством. Капитальный ремонт объектов электросетевого хозяйства производится с предварительным уведомлением собственников (землепользователей, землевладельцев, арендаторов) земельных участков 1 раз в 12 лет (продолжительность не превышает 3 месяца для земельных участков, предназначенных для жилищного строительства, в том числе индивидуального жилищного строительства, ведения личного подсобного хозяйства, садоводства, огородничества; не превышает один год – в отношении иных земельных участков).

4. Публичный сервитут считается установленным со дня внесения сведений о нем в Единый государственный реестр недвижимости.

5. Ограничения по использованию земельных участков определяются Правилами установления охранных зон объектов электросетевого хозяйства и особых условий использования земельных участков, расположенных в границах таких зон, утвержденными постановлением Правительства Российской Федерации от 24.02.2009 № 160 «О порядке установления охранных зон объектов электросетевого хозяйства и особых условий использования земельных участков, расположенных в границах таких зон».

6. Публичному акционерному обществу «Россети Юг»:

6.1. Привести земельные участки, указанные в приложении 1, в состояние, пригодное для использования в соответствии с видом разрешенного использования, снести инженерное сооружение, размещенное на основании публичного сервитута, в сроки, предусмотренные пунктом 8 статьи 39.50 Земельного кодекса Российской Федерации.

6.2. Обеспечивать сетевым организациям беспрепятственный доступ к объектам электросетевого хозяйства для их эксплуатации и плановых (регламентных) работ.

6.3. Не позднее шести месяцев со дня принятия настоящего распоряжения администрации муниципального образования «Городской округ город Астрахань» внести плату за публичный сервитут в отношении земельных участков и (или) земель, находящихся в государственной или муниципальной собственности и не обремененных правами третьих лиц (далее – плата за публичный сервитут), расположенных в границах публичного сервитута, указанных в приложении 2 к настоящему распоряжению администрации муниципального образования «Городской округ город Астрахань», единовременным платежом путем перечисления денежных средств на счет р/с 03100643000000012500 Управление Федерального казначейства по Астраханской области (Управление муниципального имущества администрации муниципального образования «Городской округ город Астрахань») л/с 04253393400, БИК 011203901 отделение Астрахань, КПП 301501001, ИНН 3015090933, код бюджетной классификации 706 111 05012 04 0001 120, ОКТМО 12701000.

Порядок расчета платы за публичный сервитут, устанавливается пунктами 3, 4, 5 статьи 39.46 Земельного кодекса Российской Федерации и расчет платы за публичный сервитут, осуществляется по следующей формуле:

$$П = УПКС \times S \times 0,01\% \times T$$

Где, П – размер платы за публичный сервитут, руб.;

УПКС – удельный показатель кадастровой стоимости, руб./ кв.м. В случае, если в отношении земельных участков и (или) земель кадастровая стоимость не определена, размер платы за публичный сервитут рассчитывается исходя из среднего уровня кадастровой стоимости земельных участков по городскому округу, а в случае наличия кадастровой стоимости применяется удельный показатель кадастровой стоимости соответствующего земельного участка;

S – площадь земель или части земельных участков, обремененных публичным сервитутом, кв.м;

T – срок действия публичного сервитута.

7. Управлению муниципального имущества администрации муниципального образования «Городской округ город Астрахань» в течение пяти рабочих дней со дня принятия настоящего распоряжения администрации муниципального образования «Городской округ город Астрахань»:

7.1. Направить копию настоящего распоряжения администрации муниципального образования «Городской округ город Астрахань» и описание местоположения границ публичного сервитута в Управление Росреестра по Астраханской области.

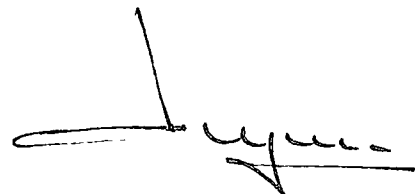
7.2. Направить публичному акционерному обществу «РОССЕТИ Юг» копию настоящего распоряжения администрации муниципального образования «Городской округ город Астрахань», сведения о лицах, являющихся правообладателями земельных участков, способах связи с ними, копии документов, подтверждающих права указанных лиц на земельные участки.

7.3. Внести соответствующую информацию в геоинформационную систему по данному объекту.

8. После внесения сведений о публичном сервитуте в Единый государственный реестр недвижимости управлению муниципального имущества администрации муниципального образования «Городской округ город Астрахань» направить в адрес публичного акционерного общества «РОССЕТИ Юг» размер платы за публичный сервитут.

9. Управлению информационной политики администрации муниципального образования «Городской округ город Астрахань» в течение пяти рабочих дней со дня принятия настоящего распоряжения администрации муниципального образования «Городской округ город Астрахань» разместить настоящее распоряжение администрации муниципального образования «Городской округ город Астрахань» на официальном сайте администрации муниципального образования «Городской округ город Астрахань».

Глава муниципального образования
«Городской округ город Астрахань»

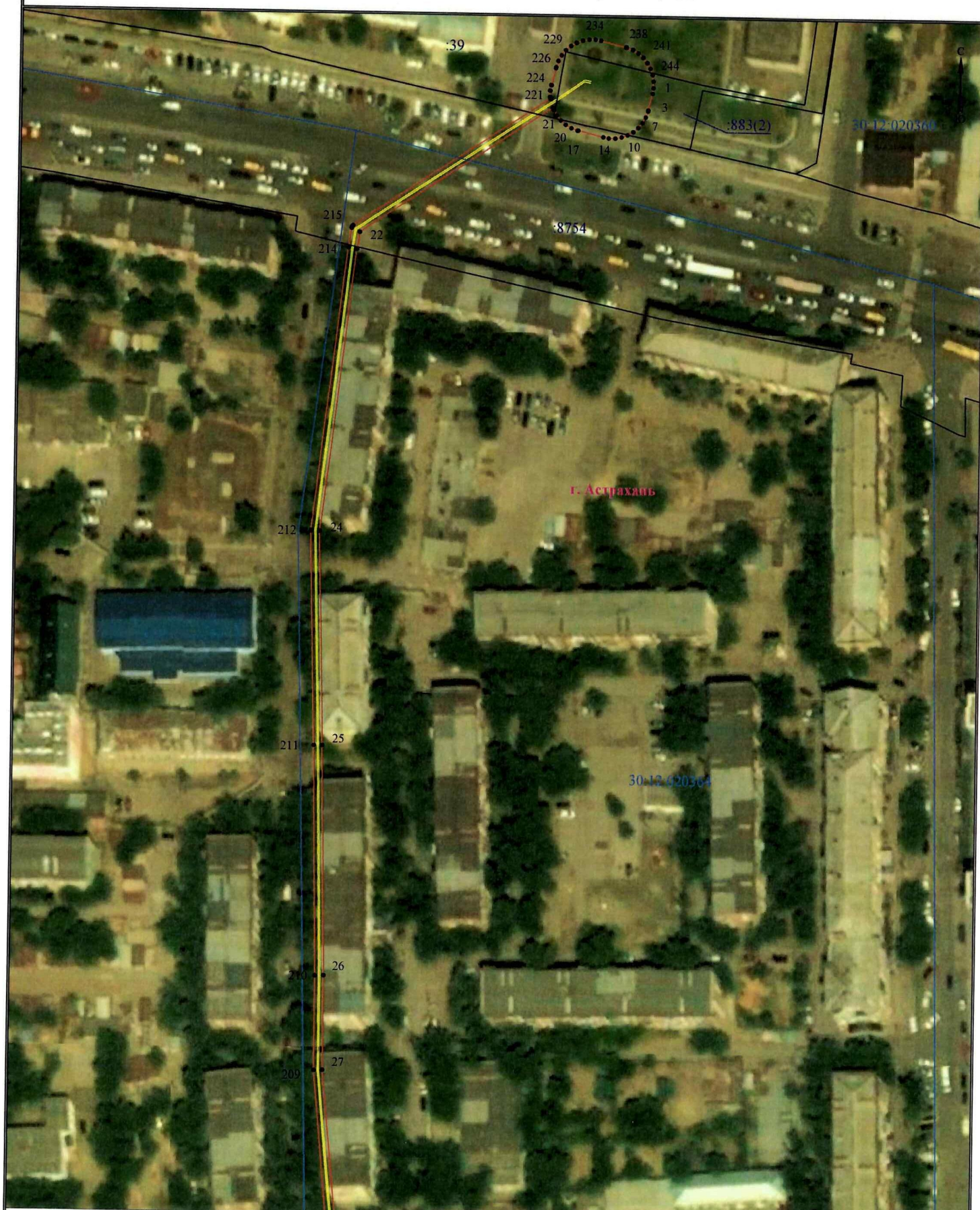
 И.А. Редкин

Приложение 1
к распоряжению администрации
муниципального образования
«Городской округ город
Астрахань»
от 10.01.2025 № 14-р
(дата)

Перечень земельных участков,
в отношении которых установлен публичный сервитут

№	Кадастровый номер земельного участка	Адрес (описание местоположения) земельного участка
1	30:12:020360:883	Астраханская область, г. Астрахань, р-н Ленинский, ул. Татищева, 2
2	30:12:020360:39	Российская Федерация, Астраханская область, городской округ город Астрахань, город Астрахань, улица Татищева, земельный участок 2
3	30:12:010055:45	Астраханская область, г. Астрахань, р-н Кировский, ул. Рязанская, 15
4	30:12:010055:33	Астраханская область, г. Астрахань, р-н Кировский, ул. Чистопольская, 9
5	30:12:010055:30	обл. Астраханская, г. Астрахань, р-н Кировский, ул. Чистопольская, 2
6	30:12:010055:252	обл. Астраханская, г. Астрахань, р-н Кировский, ул. Тютчева, 4
7	30:12:010055:161	обл. Астраханская, г. Астрахань, р-н Кировский, ул. Победы, 54, корп. 6
8	30:12:010055:1	обл. Астраханская, г. Астрахань, р-н Кировский, ул. Тютчева, 13
9	30:12:010054:19	Астраханская область, г Астрахань, р-н Кировский, ул Победы / ул. Яблочкова
10	30:12:010054:17	обл. Астраханская, г. Астрахань, р-н Кировский, в районе путепровода по ул. Яблочкова
11	30:12:010056:20	Астраханская область, г Астрахань, р-н Кировский, пл К. Маркса,35
12	30:12:010047:214	Астраханская область, г. Астрахань, р-н Кировский, пл. Вокзальная /ул. Победы, 16/55
13	30:12:010047:199	Астраханская область, г Астрахань, р-н Кировский, ул Ак. Королева
14	30:12:010047:192	обл. Астраханская, г. Астрахань, р-н Кировский, ул. Победы
15	30:12:000000:8754	Астраханская обл, г Астрахань, Ленинский район, ул. Анри Барбюса от р. Волги до пл. Вокзальной
16	30:12:000000:8735	обл. Астраханская, г. Астрахань, р-н. Кировский, ул. Победы

Графическое описание местоположения границ публичного сервитута
для эксплуатации объекта
КЛ-10кВ ПС Юбилейная-КТП 1785 ул.Татищева 2



Условные обозначения приведены на листе 1

Масштаб 1:1000

Лист 2 из 6

Графическое описание местоположения границ публичного сервитута
для эксплуатации объекта
КЛ-10кВ ПС Юбилейная-КТП 1785 ул. Гагичева 2



Графическое описание местоположения границ публичного сервитута
для эксплуатации объекта
КЛ-10кВ ПС Юбилейная-КТП 1785 ул.Татищева 2



Условные обозначения приведены на листе 1

Масштаб 1:1000

Лист 4 из 6

Графическое описание местоположения границ публичного сервитута
для эксплуатации объекта
КЛ-10кВ ПС Юбилейная-КТП 1785 ул.Татищева 2



**Описание границ публичного сервитута
КЛ-10кВ ПС Юбилейная-КТП 1785 ул.Татищева 2**

Местоположение публичного сервитута: Астраханская область, г. Астрахань

Система координат: МСК-30

Метод определения координат: Метод спутниковых геодезических измерений (определений)

Средняя квадратическая погрешность положения характерных точек (Mт) в метрах: 0.10

Перечень характерных точек		
Площадь зоны публичного сервитута 0018 кв.м		
Обозначение характерных точек границ	Координаты, м	
	X	Y
1	2	3
1	422121.97	2223385.31
2	422120.33	2223385.04
3	422115.4	2223383.83
4	422115.15	2223383.78
5	422113.35	2223383.13
6	422110.68	2223380.97
7	422110.22	2223379.47
8	422108.98	2223377.8
9	422108.02	2223377.8
10	422107.37	2223376
11	422107.04	2223374.11
12	422107.04	2223372.2
13	422107.3	2223370.56
14	422109.13	2223363.14
15	422109.17	2223362.88
16	422109.83	2223361.08
17	422110.79	2223359.42
18	422112.02	2223357.95
19	422113.49	2223356.72
20	422115.15	2223355.76
21	422115.69	2223355.56
22	422078.43	2223299.76
23	422073.55	2223299
24	421991.51	2223289.35
25	421929.17	2223291.06
26	421862.17	2223292.49
27	421834.55	2223292.53
28	421781.03	2223297.71
29	421757.95	2223299.38
30	421731.51	2223301.43
31	421726.48	2223308.41
32	421742.58	2223476.62
33	421752.02	2223520.96
34	421752.05	2223521.09
35	421752.05	2223521.25
36	421748.54	2223581.49
37	421748.52	2223581.59
38	421741.58	2223618.84
39	421737.01	2223707.7
40	421741.91	2223765.1
41	421743.98	2223796.11
42	421743.98	2223796.28
43	421743.95	2223796.47
44	421743.9	2223796.6
45	421719.16	2223857
46	421713.48	2223873.55
47	421713.44	2223873.65
48	421713.35	2223873.82
49	421713.22	2223873.97
50	421713.08	2223874.09
51	421712.91	2223874.19
52	421712.73	2223874.25
53	421712.53	2223874.29
54	421679.77	2223876.86
55	421642	2223878.6
56	421603.68	2223895.43
57	421603.56	2223895.47
58	421573.03	2223904.95
59	421558.42	2223908.57
60	421552.16	2223916.05
61	421552.02	2223916.17
62	421551.85	2223916.27
63	421551.63	2223916.34
64	421510.96	2223925.81
65	421510.79	2223925.84
66	421474.19	2223928.5
67	421411.94	2223931.82
68	421411.79	2223931.82
69	421411.62	2223931.79
70	421406.7	2223930.57
71	421397.18	2223937.89
72	421396.3	2223955.42
73	421396.27	2223955.61
74	421396.2	2223955.79
75	421396.11	2223955.95
76	421395.98	2223956.1
77	421395.84	2223956.22
78	421395.67	2223956.32
79	421395.49	2223956.39
80	421395.39	2223956.41
81	421375.57	2223959.79
82	421343.76	2223969.16
83	421339.16	2223973.12
84	421339.07	2223973.19
85	421338.91	2223973.29
86	421338.72	2223973.36
87	421305.89	2223982.08
88	421304.49	2224009.18
89	421305.1	2224033.12
90	421307.2	2224081.29
91	421307.2	2224081.43
92	421307.17	2224081.62
93	421307.1	2224081.8
94	421307.01	2224081.97
95	421306.88	2224082.12
96	421306.74	2224082.24
97	421306.57	2224082.34
98	421306.39	2224082.4
99	421306.16	2224082.44
100	421285.58	2224083.47
101	421285.43	2224083.47
102	421285.24	2224083.44
103	421285.06	2224083.37
104	421284.9	2224083.28
105	421284.78	2224083.18

1	2	3
106	421272.28	2224071.49
107	421234.72	2224076
108	421201.6	2224081.09
109	421195.88	2224082.14
110	421195.78	2224082.16
111	421195.58	2224082.16
112	421195.4	2224082.12
113	421195.22	2224082.06
114	421195.05	2224081.96
115	421194.9	2224081.84
116	421194.78	2224081.69
117	421194.68	2224081.52
118	421194.62	2224081.34
119	421194.58	2224081.16
120	421194.58	2224080.96
121	421194.59	2224080.8
122	421194.59	2224080.61
123	421194.63	2224080.42
124	421194.69	2224080.24
125	421194.79	2224080.07
126	421194.91	2224079.93
127	421195.06	2224079.8
128	421195.22	2224079.71
129	421195.49	2224079.62
130	421201.17	2224078.58
131	421234.35	2224073.43
132	421272.67	2224068.67
133	421272.86	2224068.67
134	421273.05	2224068.7
135	421273.23	2224068.76
136	421273.4	2224068.86
137	421273.52	2224068.96
138	421286.18	2224080.76
139	421304.6	2224079.92
140	421302.54	2224033.01
141	421301.9	2224008.99
142	421303.38	2223980.83
143	421303.42	2223980.65
144	421303.48	2223980.47
145	421303.58	2223980.3
146	421303.7	2223980.15
147	421303.85	2223980.03
148	421304.01	2223979.93
149	421304.2	2223979.87
150	421337.56	2223971
151	421342.15	2223967.05
152	421342.23	2223966.98
153	421342.4	2223966.89
154	421342.55	2223966.83
155	421374.88	2223957.28
156	421374.98	2223957.26
157	421393.79	2223954.1
158	421394.6	2223936.99
159	421394.63	2223936.8
160	421394.7	2223936.62
161	421394.79	2223936.45
162	421394.92	2223936.3
163	421395.02	2223936.21
164	421405.65	2223928.04
165	421405.82	2223927.94
166	421406	2223927.87
167	421406.19	2223927.84
168	421406.38	2223927.84
169	421406.56	2223927.87
170	421412.02	2223929.27
171	421474.03	2223925.92
172	421510.44	2223923.29
173	421550.42	2223913.99
174	421556.61	2223906.49
175	421556.67	2223906.41
176	421556.82	2223906.29
177	421556.99	2223906.19
178	421557.19	2223906.12
179	421572.38	2223902.42
180	421602.69	2223892.94
181	421641.13	2223876.05
182	421641.29	2223876
183	421641.52	2223875.96
184	421679.56	2223874.26
185	421711.3	2223871.8
186	421716.76	2223855.91
187	421741.35	2223795.91
188	421739.33	2223765.27
189	421734.39	2223707.84
190	421734.39	2223707.69
191	421738.93	2223618.51
192	421738.94	2223618.4
193	421745.89	2223581.13
194	421749.41	2223521.36
195	421740.01	2223477.09
196	421723.86	2223368.63
197	421723.86	2223368.45
198	421729.02	2223299.92
199	421729.05	2223299.73
200	421729.12	2223299.55
201	421729.21	2223299.39
202	421729.33	2223299.24
203	421729.48	2223299.12
204	421729.65	2223299.02
205	421729.83	2223298.96
206	421730.03	2223298.92
207	421757.66	2223296.75
208	421780.8	2223295.14
209	421834.43	2223289.94
210	421862.1	2223289.9
211	421929.11	2223288.5
212	421991.51	2223286.8
213	421991.67	2223286.8
214	422073.92	2223296.49
215	422079.53	2223297.38

1	2	3
216	422079.65	2223297.4
217	422079.83	2223297.47
218	422079.99	2223297.56
219	422080.14	2223297.68
220	422080.28	2223297.85
221	422118.38	2223354.85
222	422118.84	2223354.77
223	422120.76	2223354.77
224	422122.39	2223355.04
225	422127.32	2223356.26
226	422127.58	2223356.3
227	422129.38	2223356.96
228	422131.04	2223357.92
229	422132.51	2223359.15
230	422133.74	2223360.62
231	422134.7	2223362.28
232	422135.36	2223364.08
233	422135.69	2223365.97
234	422135.69	2223367.88
235	422135.42	2223369.52
236	422133.6	2223376.94
237	422133.55	2223377.2
238	422132.9	2223379
239	422131.94	2223380.66
240	422130.71	2223382.13
241	422129.24	2223383.36
242	422127.58	2223384.32
243	422125.78	2223384.98
244	422123.89	2223385.31
1	422121.97	2223385.31