



АДМИНИСТРАЦИЯ МУНИЦИПАЛЬНОГО ОБРАЗОВАНИЯ  
«ГОРОДСКОЙ ОКРУГ ГОРОД АСТРАХАНЬ»

**ПОСТАНОВЛЕНИЕ**

01 декабря 2025 года

№ 1403

Об установлении в пользу публичного акционерного общества «Россети Юг» публичного сервитута в целях размещения объекта электросетевого хозяйства, расположенного в границах охранной зоны «Охранная зона КЛ-6/10 кВ РП 1 (пл.Шаумяна,12/а) - ТП 4 (пер.Щепной, тяговая, АГТУ) - 1420 м» (реестровый номер - 30:12-6.1135)

В связи с ходатайством об установлении публичного сервитута публичного акционерного общества «Россети Юг» № 03-10-02-4296/25, в соответствии со ст. 23, ст.ст. 39.38-39.43, 39.50 Земельного кодекса Российской Федерации, п.3 ст.3.6 Федерального закона от 25.10.2001 № 137-ФЗ «О введении в действие Земельного кодекса Российской Федерации», постановлением Правительства Российской Федерации от 24.02.2009 № 160 «О порядке установления охранных зон объектов электросетевого хозяйства и особых условий использования земельных участков, расположенных в границах таких зон»,

ПОСТАНОВЛЯЮ:

1. Установить в пользу публичного акционерного общества «Россети Юг» (ОГРН 1076164009096, ИНН 6164266561, юридический адрес: Ростовская область, г. Ростов-на-Дону, ул. Большая Садовая, 49/42) публичный сервитут в целях размещения объекта электросетевого хозяйства «КЛ-6/10 кВ РП 1 (пл.Шаумяна,12/а) - ТП 4 (пер.Щепной, тяговая, АГТУ) - 1420 м», расположенного в границах охранной зоны «Охранная зона КЛ-6/10 кВ РП 1 (пл.Шаумяна,12/а) - ТП 4 (пер.Щепной, тяговая, АГТУ) - 1420 м» (реестровый номер - 30:12-6.1135) сроком на 49 лет в отношении расположенных на территории муниципального образования «Городской округ город Астрахань» земель, находящихся в государственной или муниципальной собственности, и земельных участков, указанных в

приложении 1 к настоящему постановлению администрации муниципального образования «Городской округ город Астрахань».

2. Утвердить границы публичного сервитута согласно приложению 2 к настоящему постановлению администрации муниципального образования «Городской округ город Астрахань».

3. Срок проведения работ при предотвращении или устранении аварийных ситуаций устанавливается публичным акционерным обществом «Россети Юг» с учетом ограничений, предусмотренных действующим законодательством. Капитальный ремонт объектов электросетевого хозяйства производится с предварительным уведомлением собственников (землепользователей, землевладельцев, арендаторов) земельных участков 1 раз в 12 лет (продолжительность не превышает 3 месяца для земельных участков, предназначенных для жилищного строительства, в том числе индивидуального жилищного строительства, ведения личного подсобного хозяйства, садоводства, огородничества; не превышает один год – в отношении иных земельных участков).

4. Публичный сервитут считается установленным со дня внесения сведений о нем в Единый государственный реестр недвижимости.

5. Публичному акционерному обществу «Россети Юг»:

5.1. Привести земельные участки, указанные в приложении 1 к настоящему постановлению администрации муниципального образования «Городской округ город Астрахань», в состояние, пригодное для использования в соответствии с видом разрешенного использования, снести инженерное сооружение, размещенное на основании публичного сервитута, в сроки, предусмотренные пунктом 8 статьи 39.50 Земельного кодекса Российской Федерации.

5.2. Обеспечивать сетевым организациям беспрепятственный доступ к объектам электросетевого хозяйства для их эксплуатации и плановых (регламентных) работ.

6. Ограничения по использованию земельных участков определяются Правилами установления охранных зон объектов электросетевого хозяйства и особых условий использования земельных участков, расположенных в границах таких зон, утвержденными постановлением Правительства Российской Федерации от 24.02.2009 № 160 «О порядке установления охранных зон объектов электросетевого хозяйства и особых условий использования земельных участков, расположенных в границах таких зон».

7. Управлению муниципального имущества администрации муниципального образования «Городской округ город Астрахань» в течение пяти рабочих дней со дня принятия настоящего постановления администрации муниципального образования «Городской округ город Астрахань»:

7.1. Направить копию настоящего постановления администрации муниципального образования «Городской округ город Астрахань» в Управление Росреестра по Астраханской области.

7.2. Направить копию настоящего постановления администрации муниципального образования «Городской округ город Астрахань», сведения о лицах, являющихся правообладателями земельных участков, способах связи с ними, копии документов, подтверждающих права указанных лиц на земельные участки публичному акционерному обществу «Россети Юг».

7.3. Внести соответствующую информацию в геоинформационную систему по данному объекту.

8. Управлению информационной политики администрации муниципального образования «Городской округ город Астрахань» в течение пяти рабочих дней со дня принятия настоящего постановления администрации муниципального образования «Городской округ город Астрахань» разместить настоящее постановление администрации муниципального образования «Городской округ город Астрахань» на официальном сайте администрации муниципального образования «Городской округ город Астрахань».

Глава муниципального образования  
«Городской округ город Астрахань»



И.А. Редькин

Приложение 1  
к постановлению администрации  
муниципального образования  
«Городской округ город  
Астрахань»  
от 01.11.2025 № 1403  
(дата)

Перечень земельных участков,  
в отношении которых установлен публичный сервитут

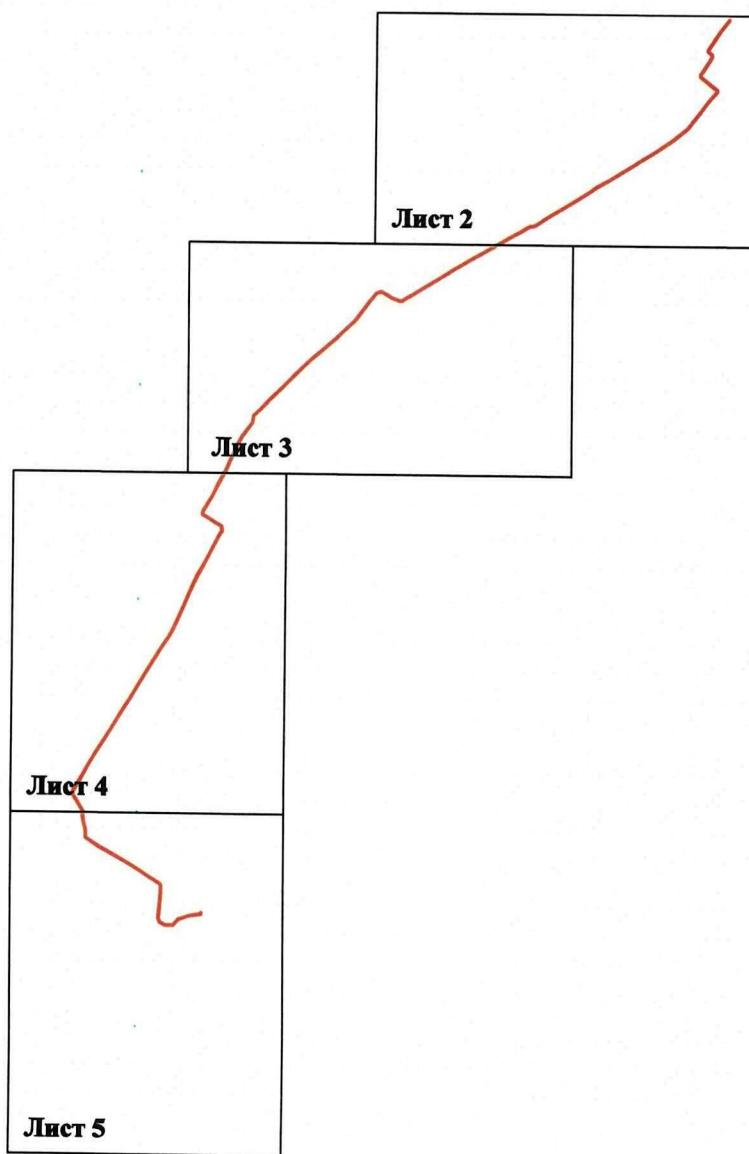
№	Кадастровый номер земельного участка	Адрес (описание местоположения) земельного участка
1	30:12:010396:9	Астраханская область, городской округ город Астрахань, город Астрахань, площадь Шаумяна, земельный участок 126
2	30:12:010396:216	Астраханская обл., г. Астрахань, р-н Кировский, ул. Наб. 1 Мая, /пл. Шаумяна, 15/14
3	30:12:010396:143	Астраханская область, г. Астрахань, р-н Кировский, пл. Шаумяна, 2
4	30:12:010396:11	Астраханская обл., г. Астрахань, р-н Кировский, ул. Шаумяна, 12а
5	30:12:010567:40	Астраханская область, г Астрахань, р-н Кировский, ул Адмиралтейская, 6
6	30:12:010567:108	Российская федерация, Астраханская область, городской округ город Астрахань, город Астрахань, улица Адмиралтейская, земельный участок 4
7	30:12:010407:87	Астраханская область, г Астрахань, р-н Кировский, ул Адмиралтейская, 5
8	30:12:010407:86	Астраханская область, городской округ город Астрахань, город Астрахань, улица Адмиралтейская, земельный участок 7
9	30:12:010407:219	Астраханская область, городской округ город Астрахань, город Астрахань, улица Адмиралтейская, земельный участок 5а
10	30:12:010132:67	Астраханская область, городской округ город Астрахань, город Астрахань, улица Адмиралтейская, земельный участок 13а
11	30:12:000000:211	Астраханская область, г Астрахань, р-н Кировский, ул Адмиралтейская, 15
12	30:12:010132:57	Астраханская область, г. Астрахань, р-н Кировский, ул. Адмиралтейская, 11а
13	30:12:010132:12	Астраханская область, городской округ город Астрахань, город Астрахань, улица Пугачева, земельный участок 15
14	30:12:010131:6	обл. Астраханская, г. Астрахань, р-н Кировский, ул. Фиолетова/пер. Тихий
15	30:12:010122:6	обл. Астраханская, г. Астрахань, р-н Кировский, ул. Адмиралтейская/ пер. Щепной/ ул. Никольская, 25/15/13
16	30:12:010095:180	обл Астраханская, г Астрахань, Кировский район, ул.

		Адмиралтейская
17	30:12:010132:314	Российская Федерация, Астраханская область, городской округ город Астрахань, город Астрахань, улица Пугачева, земельный участок 15
18	30:12:010095:14	обл. Астраханская, г. Астрахань, р-н Кировский, ул. Фиолетова, 31
19	30:12:000000:396	Астраханская область, г. Астрахань, р-н Кировский

Приложение 2  
к постановлению администрации  
муниципального образования  
«Городской округ город Астрахань»  
от 04.12.2025 № 1403  
(дата)

**Графическое описание местоположения границ публичного сервитута  
для размещения объекта  
КЛ-6/10 кВ РП 1 (пл.Шаумяна,12/а) - ТП 4 (пер.Щепной, тяговая, АГТУ) - 1420 м**

**Обзорная схема границ объекта землеустройства**



**Используемые условные знаки и обозначения:**

- |              |   |              |   |
|--------------|---|--------------|---|
| • 1          | - обозначение характерной точки границы устанавливаемой зоны публичного сервитута |              | - граница устанавливаемой зоны публичного сервитута |
|              | - границы земельных участков, попадающих в зону публичного сервитута              |              | - ось линии   |
|              | - граница кадастрового квартала   |              | - кадастровый номер ЗУ                              |
| 30:12:010137 | - номер кадастрового квартала   |              | - граница населенного пункта                        |
|              |   | г. Астрахань | - наименование субъекта, МО, населенного пункта     |

**Графическое описание местоположения границ публичного сервитута  
для размещения объекта  
КЛ-6/10 кв РП 1 (пл. Шаумяна, 12/а) - ТП 4 (пер. Щепной, тяговая, АГТУ) - 1420 м**

г. Астрахань



Условные обозначения приведены на листе 1

Масштаб 1:1000

Лист 2 из 6

**Графическое описание местоположения границ публичного сервитута  
для размещения объекта  
КЛ-6/10 кв РП 1 (пл. Шаумяна, 12/а) - ТП 4 (пер. Щепной, тяговая, АГТУ) - 1420 м**

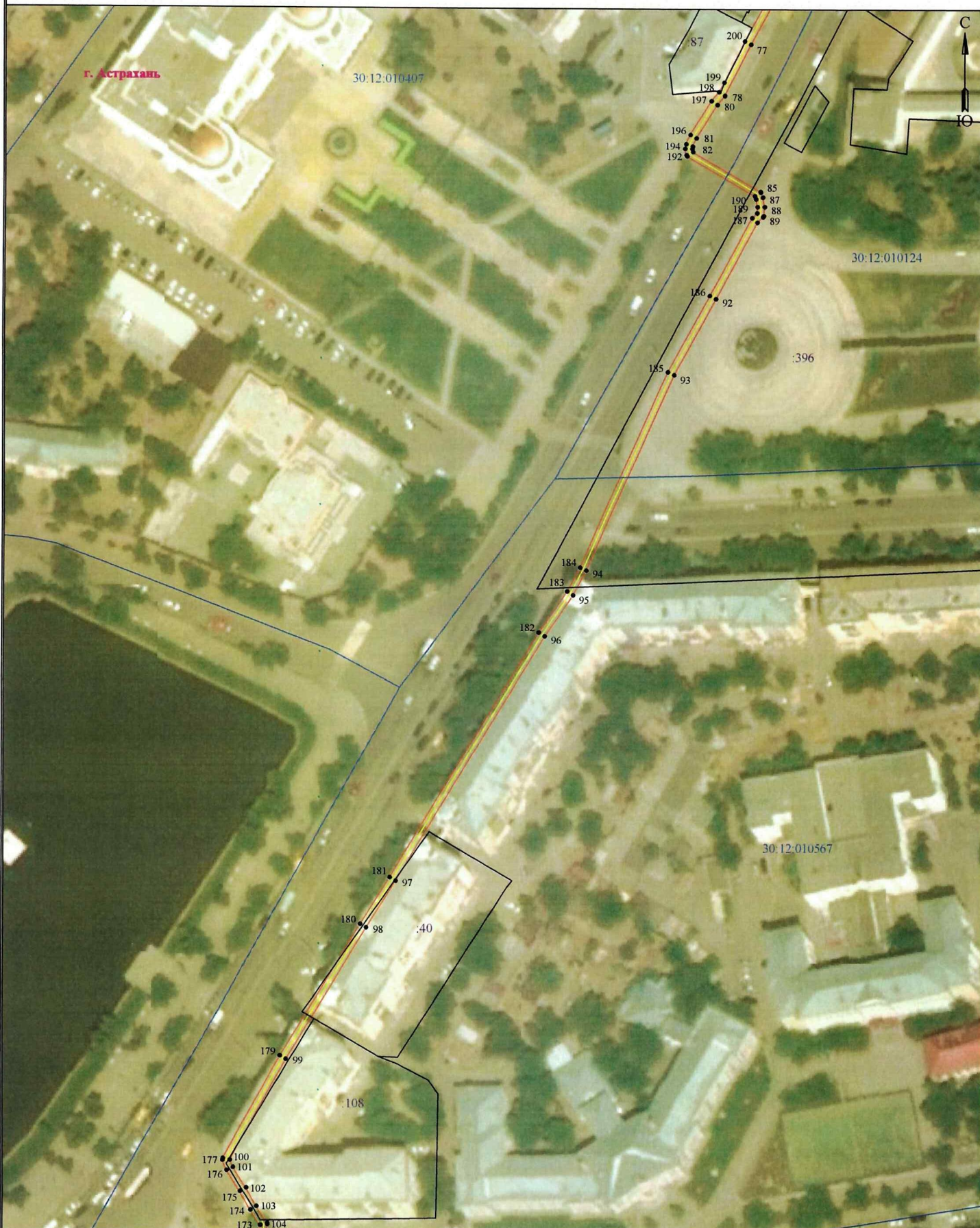


Условные обозначения приведены на листе 1

Масштаб 1:1000

Лист 3 из 6

**Графическое описание местоположения границ публичного сервитута  
для размещения объекта  
КЛ-6/10 кВ РП 1 (пл.Шаумяна,12/а) - ТП 4 (пер.Щепной, тяговая, АГТУ) - 1420 м**



Графическое описание местоположения границ публичного сервитута  
для размещения объекта  
КЛ-6/10 кВ РП 1 (пл.Шаумяна,12/а) - ТП 4 (пер.Щепной, тяговая, АГТУ) - 1420 м



**Описание границ публичного сервитута**

**КЛ-6/10 кВ РП 1 (пл.Шаумяна,12/а) - ТП 4 (пер.Щепной, тяговая, АГТУ) - 1420 м**

**Местоположение публичного сервитута:** Астраханская область, г. Астрахань

**Система координат:** МСК-30

**Метод определения координат:** Метод спутниковых геодезических измерений (определений)

**Средняя квадратическая погрешность положения характерных точек (М±) в метрах:** 0.10

Перечень характерных точек		
Площадь зоны публичного сервитута 2150 кв.м		
Объектные характеристики точек границ	Координаты, м	
	X	Y
1	421136.94	2221807.39
2	421137.09	2221807.77
3	421137.09	2221808.22
4	421136.83	2221808.67
5	421136.38	2221808.93
6	421135.86	2221808.93
7	421135.55	2221808.78
8	421123.67	2221799.61
9	421104.87	2221787.3
10	421104	2221787.46
11	421103.03	2221788.63
12	421101.67	2221790.71
13	421101.52	2221790.79
14	421099.23	2221791.52
15	421099.06	2221791.49
16	421097.46	2221790.59
17	421093.93	2221789
18	421084.99	2221783.08
19	421079.72	2221779.32
20	421078.22	2221779.53
21	421064.99	2221796.85
22	421064.54	2221797.11
23	421064.19	2221797.14
24	421062.21	2221796.7
25	421062.11	2221796.52
26	421052.54	2221787.91
27	421023.77	2221765.76
28	421009.55	2221747.46
29	420999.65	2221732.05
30	420987.8	2221713.07
31	420970.56	2221684.96
32	420963.16	2221671.48
33	420958.54	2221664.93
34	420933.81	2221625.41
35	420927.49	2221615.91
36	420926.21	2221614.3
37	420924.8	2221611.93
38	420922.37	2221608.36
39	420921.62	2221605.14
40	420921.61	2221602.89
41	420920.04	2221600.12
42	420915.82	2221593.76
43	420909.18	2221581.33
44	420906.56	2221577.35
45	420890.27	2221547.89
46	420889.02	2221545.57
47	420874.3	2221528.8
48	420864.64	2221505.47
49	420851.57	2221484.3
50	420843.19	2221471.05
51	420843.11	2221470.83
52	420843.08	2221470.49
53	420843.22	2221469.23
54	420846.64	2221459.88
55	420848.24	2221457.87
56	420849.92	2221454.96
57	420852.82	2221450.22
58	420851.25	2221445.89
59	420842.47	2221438.69
60	420827.46	2221428.19
61	420823	2221424.98
62	420810.02	2221411.38
63	420803.05	2221404.39
64	420790.47	2221390.05
65	420781.39	2221379.94
66	420771.2	2221369.29
67	420755.15	2221353.3
68	420744.19	2221342.01
69	420731.07	2221329.34
70	420723.71	2221321.4
71	420716.98	2221320.38
72	420716.83	2221320.29
73	420702.3	2221309.79
74	420691.64	2221304.35
75	420676.13	2221297.21
76	420667.87	2221293.55
77	420654.33	2221286.37
78	420639.87	2221278.9
79	420639.77	2221278.84
80	420637.17	2221276.72
81	420627.42	2221270.76
82	420624.98	2221269.69
83	420624.24	2221269.54
84	420623.33	2221269.77
85	420611.83	2221289.12
86	420611.68	2221289.21
87	420610.19	2221289.8
88	420607.42	2221296.34
89	420604.78	2221290.1
90	420604.5	2221289.9
91	420602.91	2221288.32
92	420580.98	2221276.61
93	420559.27	2221264.83
94	420502.88	2221239.69
95	420495.79	2221235.89
96	420484.05	2221227.82
97	420413.4	2221185.41
98	420400	2221176.98
99	420362.2	2221154.1
100	420333.04	2221138.07
101	420330.96	2221138.96
102	420325.82	2221142.75
103	420319.67	2221145.72
104	420314.82	2221148.86
105	420314.47	2221148.89

1	2	3
106	420310.35	2221148.54
107	420304.89	2221149.47
108	420295.88	2221151.29
109	420292.23	2221151.94
110	420288.12	2221152.01
111	420285.1	2221156.56
112	420278.39	2221166.98
113	420269.47	2221183.07
114	420264.45	2221191.81
115	420254.61	2221208.27
116	420247.68	2221218.88
117	420242.05	2221227.79
118	420240.95	2221229.13
119	420240.82	2221229.21
120	420238.82	2221230.12
121	420233.93	2221230.04
122	420209.45	2221227.95
123	420205.63	2221227.39
124	420202.15	2221228.76
125	420199.01	2221234.29
126	420199.53	2221241.39
127	420205.15	2221246.09
128	420205.28	2221246.35
129	420208.84	2221256.89
130	420210.07	2221263
131	420210.82	2221269.23
132	420211.54	2221269.26
133	420211.99	2221269.52
134	420212.25	2221269.97
135	420212.25	2221270.48
136	420211.99	2221270.93
137	420211.54	2221271.19
138	420211.37	2221271.22
139	420210.19	2221271.21
140	420209.37	2221270.91
141	420209.04	2221270.52
142	420208.98	2221270.35
143	420208.3	2221266.13
144	420208.1	2221263.34
145	420206.93	2221257.47
146	420203.47	2221247.25
147	420197.66	2221242.31
148	420197.6	2221242.15
149	420197.57	2221241.97
150	420197.03	2221233.8
151	420197.09	2221233.64
152	420200.88	2221227.13
153	420201.03	2221227.05
154	420205.42	2221225.36
155	420205.6	2221225.36
156	420209.65	2221225.96
157	420234	2221228.05
158	420238.5	2221228.12
159	420239.73	2221227.52
160	420240.38	2221226.68
161	420245.99	2221217.8
162	420252.9	2221207.23
163	420262.72	2221190.81
164	420267.73	2221182.1
165	420276.66	2221165.98
166	420286.87	2221150.31
167	420287.32	2221150.05
168	420287.49	2221150.02
169	420292.02	2221149.96
170	420296.48	2221149.33
171	420304.48	2221147.52
172	420310.39	2221146.54
173	420314.3	2221146.86
174	420318.6	2221144.03
175	420323.97	2221141.04
176	420330.07	2221137.17
177	420333.01	2221135.96
178	420333.52	2221136.05
179	420363.18	2221152.36
180	420401.04	2221175.28
181	420414.44	2221183.7
182	420485.1	2221226.13
183	420496.88	2221234.21
184	420503.73	2221237.88
185	420560.12	2221263.02
186	420581.92	2221274.85
187	420604.22	2221286.8
188	420605.64	2221288.22
189	420607.41	2221288.33
190	420609.64	2221287.88
191	420610.57	2221287.3
192	420622.1	2221268.09
193	420623.42	2221267.94
194	420624.31	2221267.52
195	420625.68	2221267.82
196	420628.4	2221269.02
197	420638.28	2221275.05
198	420640.9	2221277.18
199	420643.66	2221278.67
200	420655.44	2221284.58
201	420668.72	2221291.74
202	420676.94	2221295.38
203	420692.49	2221302.54
204	420703.39	2221308.11
205	420717.79	2221318.52
206	420724.62	2221319.55
207	420724.91	2221319.75
208	420732.48	2221327.92
209	420745.39	2221340.58
210	420756.37	2221351.89
211	420772.62	2221367.88
212	420782.84	2221378.56
213	420791.97	2221388.72
214	420804.49	2221403.2
215	420811.44	2221410.17

1	2	3
216	420824.36	2221423.51
217	420837.96	2221433.13
218	420843.64	2221437.07
219	420852.99	2221444.86
220	420853.92	2221447.24
221	420854.92	2221450.25
222	420854.83	2221450.76
223	420854.77	2221450.86
224	420849.94	2221458.93
225	420848.35	2221460.95
226	420845.16	2221469.71
227	420845.1	2221470.37
228	420845.33	2221470.79
229	420853.26	2221483.23
230	420866.34	2221504.41
231	420879.13	2221524.75
232	420892.02	2221546.92
233	420908.27	2221576.31
234	420910.89	2221580.49
235	420917.52	2221592.69
236	420921.72	2221599.05
237	420923.58	2221602.37
238	420923.61	2221602.54
239	420923.61	2221604.91
240	420924.44	2221607.65
241	420927.82	2221613.11
242	420930.12	2221616.15
243	420935.48	2221624.32
244	420960.19	2221663.8
245	420964.89	2221670.47
246	420972.28	2221683.94
247	420989.5	2221712.01
248	421001.34	2221730.98
249	421011.15	2221746.27
250	421025.27	2221764.43
251	421033.79	2221786.35
252	421063.24	2221794.95
253	421063.85	2221795.05
254	421065.61	2221792.71
255	421077.25	2221777.69
256	421077.53	2221777.61
257	421080.24	2221777.31
258	421080.55	2221777.46
259	421086.11	2221781.42
260	421094.94	2221787.27
261	421098.28	2221789.16
262	421099.39	2221789.47
263	421100.42	2221789.06
264	421101.37	2221787.52
265	421103.04	2221785.64
266	421103.21	2221785.58
267	421105.35	2221785.28
268	421105.63	2221785.41
269	421124.79	2221797.96
1	421136.94	2221807.39