



АДМИНИСТРАЦИЯ МУНИЦИПАЛЬНОГО ОБРАЗОВАНИЯ

«ГОРОДСКОЙ ОКРУГ ГОРОД АСТРАХАНЬ»

**ПОСТАНОВЛЕНИЕ**

01 декабря 2025 года

№ 1405

Об установлении в пользу публичного акционерного общества «Россети Юг» публичного сервитута в целях размещения объектов электросетевого хозяйства, расположенных в границах охранной зоны «Охранная зона КЛ-6/10 кВ ТП 715 (ул.Трус,биб.им. Крупской) - ТП 85 (ул.Кир,12/Трус,10/а) 250 м» (реестровый номер - 30:12-6.1189)

В связи с ходатайством об установлении публичного сервитута публичного акционерного общества «Россети Юг» № 03-10-02-4296/25, в соответствии со ст. 23, ст.ст. 39.38-39.43, 39.50 Земельного кодекса Российской Федерации, п.3 ст.3.6 Федерального закона от 25.10.2001 № 137-ФЗ «О введении в действие Земельного кодекса Российской Федерации», постановлением Правительства Российской Федерации от 24.02.2009 № 160 «О порядке установления охранных зон объектов электросетевого хозяйства и особых условий использования земельных участков, расположенных в границах таких зон»,

**ПОСТАНОВЛЯЮ:**

1. Установить в пользу публичного акционерного общества «Россети Юг» (ОГРН 1076164009096, ИНН 6164266561, юридический адрес: Ростовская область, г. Ростов-на-Дону, ул. Большая Садовая, 49/42) публичный сервитут в целях размещения объектов электросетевого хозяйства «КЛ-6/10 кВ ТП 715 (ул.Трус,биб.им.Крупской) - ТП 85 (ул.Кир,12/Трус,10/а) 250 м; Здание ТП 85 г. Астрахань, ул. Кирова / ул. Трусова, 12 / 10 «а», расположенных в границах охранной зоны «Охранная зона КЛ-6/10 кВ ТП 715 (ул.Трус,биб.им.Крупской) - ТП 85 (ул.Кир,12/Трус,10/а) 250 м» (реестровый номер - 30:12-6.1189) сроком на 49 лет в отношении расположенных на территории муниципального образования «Городской округ город Астрахань» земель, находящихся в государственной или муниципальной собственности, и земельных участков, указанных в приложении 1 к настоящему постановлению администрации муниципального образования «Городской округ город Астрахань».

2. Утвердить границы публичного сервитута согласно приложению 2 к настоящему постановлению администрации муниципального образования «Городской округ город Астрахань».

3. Срок проведения работ при предотвращении или устранении аварийных ситуаций устанавливается публичным акционерным обществом «Россети Юг» с учетом ограничений, предусмотренных действующим законодательством. Капитальный ремонт объектов электросетевого хозяйства производится с предварительным уведомлением собственников (землепользователей, землевладельцев, арендаторов) земельных участков 1 раз в 12 лет (продолжительность не превышает 3 месяца для земельных участков, предназначенных для жилищного строительства, в том числе индивидуального жилищного строительства, ведения личного подсобного хозяйства, садоводства, огородничества; не превышает один год – в отношении иных земельных участков).

4. Публичный сервитут считается установленным со дня внесения сведений о нем в Единый государственный реестр недвижимости.

5. Публичному акционерному обществу «Россети Юг»:

5.1. Привести земельные участки, указанные в приложении 1 к настоящему постановлению администрации муниципального образования «Городской округ город Астрахань», в состояние, пригодное для использования в соответствии с видом разрешенного использования, снести инженерное сооружение, размещенное на основании публичного сервитута, в сроки, предусмотренные пунктом 8 статьи 39.50 Земельного кодекса Российской Федерации.

5.2. Обеспечивать сетевым организациям беспрепятственный доступ к объектам электросетевого хозяйства для их эксплуатации и плановых (регламентных) работ.

6. Ограничения по использованию земельных участков определяются Правилами установления охранных зон объектов электросетевого хозяйства и особых условий использования земельных участков, расположенных в границах таких зон, утвержденными постановлением Правительства Российской Федерации от 24.02.2009 № 160 «О порядке установления охранных зон объектов электросетевого хозяйства и особых условий использования земельных участков, расположенных в границах таких зон».

7. Управлению муниципального имущества администрации муниципального образования «Городской округ город Астрахань» в течение пяти рабочих дней со дня принятия настоящего постановления администрации муниципального образования «Городской округ город Астрахань»:

7.1. Направить копию настоящего постановления администрации муниципального образования «Городской округ город Астрахань» в Управление Росреестра по Астраханской области.

7.2. Направить копию настоящего постановления администрации муниципального образования «Городской округ город Астрахань», сведения



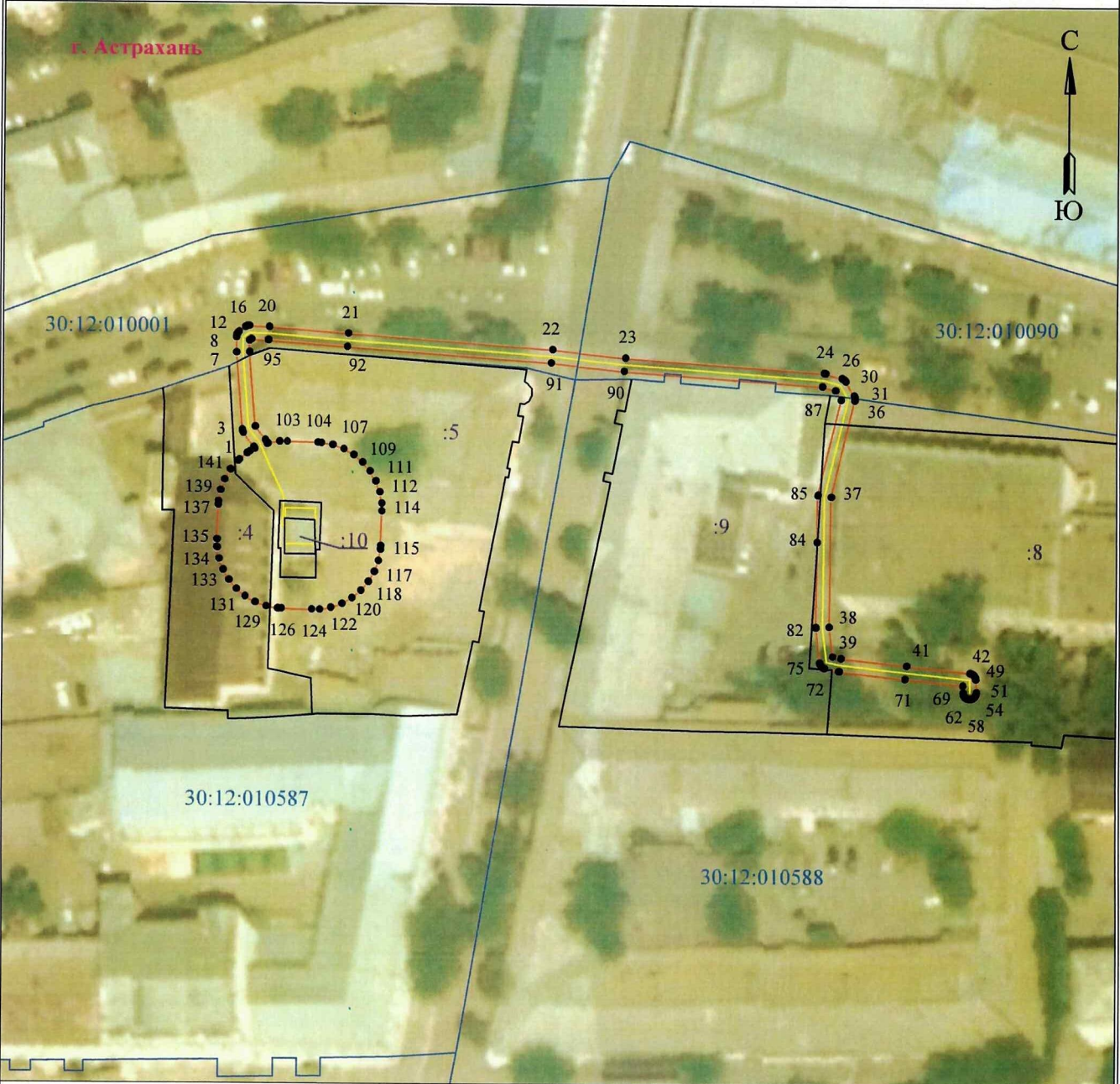
Приложение 1  
к постановлению администрации  
муниципального образования  
«Городской округ город  
Астрахань»  
от 01.12.2025 № 1405  
(дата)

Перечень земельных участков,  
в отношении которых установлен публичный сервитут

№	Кадастровый номер земельного участка	Адрес (описание местоположения) земельного участка
1	30:12:010588:9	Астраханская область, г. Астрахань, р-н Кировский, ул. Эспланадная/ ул. Кирова, 12/11
2	30:12:010588:8	Астраханская область, городской округ город Астрахань, город Астрахань, улица Эспланадная, земельный участок 14
3	30:12:010587:5	Астраханская обл, г. Астрахань, р-н Кировский, ул. Кирова/ ул. Эспланадная, 12/10а
4	30:12:010587:4	Астраханская область, г Астрахань, р-н Кировский, ул Эспланадная, 10
5	30:12:010587:10	обл. Астраханская, г. Астрахань, р-н Кировский, ул. Кирова/ Эспланадная, 12/10а

Приложение 2  
 к постановлению администрации  
 муниципального образования  
 «Городской округ город Астрахань»  
 от 01.12.2025 № 1405  
 (дата)

**Графическое описание местоположения границ публичного сервитута  
 для размещения объектов  
 КЛ-6/10 кВ ТП 715 (ул.Трус,биб.им.Крупской) - ТП 85 (ул.Кир,12/Трус,10/а) 250 м**



Масштаб 1:1000

**Используемые условные знаки и обозначения:**

- |                                            |                                                                                   |    |                                                     |
|--------------------------------------------|-----------------------------------------------------------------------------------|----|-----------------------------------------------------|
| • 1                                        | - обозначение характерной точки границы устанавливаемой зоны публичного сервитута | —  | - граница устанавливаемой зоны публичного сервитута |
| —                                          | - границы земельных участков, попадающих в зону публичного сервитута              | —  | - ось линии                                         |
| —                                          | - граница кадастрового квартала                                                   | :4 | - кадастровый номер ЗУ                              |
| 30:12:010587 - номер кадастрового квартала |                                                                                   | —  | - граница населенного пункта                        |

## Описание границ публичного сервитута

**КЛ-6/10 кв ТП 715 (ул.Трус,биб.им.Крупской) - ТП 85 (ул.Кир,12/Трус,10/а) 250 м**

**Местоположение публичного сервитута:** Астраханская область, г. Астрахань

**Система координат:** МСК-30

**Метод определения координат:** Метод спутниковых геодезических измерений (определений)

**Средняя квадратическая погрешность положения характерных точек (Мп) в метрах:** 0.10

Перечень характерных точек		
Площадь зоны публичного сервитута 1070 кв.м.		
Обозначение характерных точек границ	Координаты, м	
	X	Y
1	2	3
1	421044.05	2222094.35
2	421044.33	2222094.22
3	421046.66	2222092.44
4	421046.83	2222092.35
5	421047.01	2222092.28
6	421047.2	2222092.25
7	421059.9	2222091.21
8	421062.41	2222091.19
9	421062.52	2222091.19
10	421062.71	2222091.22
11	421062.89	2222091.29
12	421063.05	2222091.38
13	421063.2	2222091.51
14	421063.31	2222091.64
15	421064.1	2222092.73
16	421064.2	2222092.9
17	421064.27	2222093.08
18	421064.3	2222093.27
19	421064.3	2222093.41
20	421064.15	2222096.65
21	421063.15	2222109.81
22	421060.71	2222143.65
23	421059.42	2222155.66
24	421057.11	2222188.72
25	421057.06	2222188.94
26	421056.26	2222191.6
27	421056.21	2222191.75
28	421056.11	2222191.91
29	421055.99	2222192.06
30	421055.77	2222192.23
31	421053.42	2222193.6
32	421053.34	2222193.65
33	421053.16	2222193.71
34	421052.97	2222193.75
35	421052.77	2222193.75
36	421052.62	2222193.72
37	421036.63	2222189.94
38	421014.98	2222189.7
39	421010.03	2222190.26
40	421009.73	2222191.65
41	421008.5	2222202.53
42	421007.37	2222213.07
43	421007.34	2222213.24
44	421007.27	2222213.42
45	421007.17	2222213.58
46	421007.05	2222213.73
47	421006.9	2222213.85
48	421006.74	2222213.95
49	421006.56	2222214.01
50	421006.32	2222214.05
51	421004.2	2222214.15
52	421004.05	2222214.15
53	421003.86	2222214.11
54	421003.68	2222214.05
55	421003.52	2222213.95
56	421003.37	2222213.83
57	421003.25	2222213.68
58	421003.15	2222213.52
59	421003.09	2222213.34
60	421003.05	2222213.15
61	421003.05	2222212.95
62	421003.09	2222212.77
63	421003.15	2222212.59
64	421003.25	2222212.42
65	421003.37	2222212.27
66	421003.52	2222212.15
67	421003.68	2222212.05

1	2	3
68	421003.86	2222211.99
69	421004.1	2222211.95
70	421005.28	2222211.9
71	421006.31	2222202.28
72	421007.55	2222191.35
73	421007.57	2222191.24
74	421008.06	2222188.97
75	421008.13	2222188.79
76	421008.22	2222188.62
77	421008.35	2222188.48
78	421008.49	2222188.35
79	421008.66	2222188.26
80	421008.84	2222188.19
81	421009	2222188.16
82	421014.83	2222187.5
83	421014.94	2222187.49
84	421029.04	2222187.65
85	421036.86	2222187.74
86	421037.02	2222187.77
87	421052.7	2222191.48
88	421054.28	2222190.55
89	421054.92	2222188.42
90	421057.23	2222155.44
91	421058.52	2222143.43
92	421060.96	2222109.65
93	421061.96	2222096.5
94	421062.09	2222093.7
95	421061.87	2222093.39
96	421059.96	2222093.41
97	421047.7	2222094.41
98	421045.53	2222096.07
99	421045.35	2222096.17
100	421044.88	2222096.39
101	421044.93	2222096.53
102	421045.26	2222098.42
103	421045.26	2222099.74
104	421045.13	2222104.87
105	421045.09	2222105.47
106	421044.76	2222107.36
107	421044.11	2222109.16
108	421043.15	2222110.82
109	421041.91	2222112.29
110	421040.45	2222113.52
111	421038.78	2222114.48
112	421036.98	2222115.14
113	421035.09	2222115.47
114	421033.78	2222115.47
115	421028	2222115.32
116	421027.4	2222115.28
117	421025.51	2222114.95
118	421023.71	2222114.29
119	421022.05	2222113.33
120	421020.58	2222112.1
121	421019.35	2222110.63
122	421018.39	2222108.97
123	421017.74	2222107.17
124	421017.4	2222105.28
125	421017.4	2222103.96
126	421017.53	2222098.83
127	421017.57	2222098.23
128	421017.9	2222096.35
129	421018.56	2222094.54
130	421019.52	2222092.88
131	421020.75	2222091.41
132	421022.22	2222090.18
133	421023.88	2222089.22
134	421025.68	2222088.57
135	421027.57	2222088.23
136	421028.89	2222088.23
137	421034.66	2222088.39
138	421035.26	2222088.42
139	421037.15	2222088.76

1	2	3
140	421038.95	2222089.41
141	421040.61	2222090.37
142	421042.08	2222091.6
143	421042.27	2222091.83
144	421043.33	2222093.12
145	421043.62	2222093.6
1	421044.05	2222094.35