



АДМИНИСТРАЦИЯ МУНИЦИПАЛЬНОГО ОБРАЗОВАНИЯ
«ГОРОДСКОЙ ОКРУГ ГОРОД АСТРАХАНЬ»

ПОСТАНОВЛЕНИЕ

02 декабря 2025 года

№ 1417

Об установлении в пользу публичного акционерного общества «Россети Юг» публичного сервитута в целях размещения объектов электросетевого хозяйства, расположенных в границах охранной зоны «Охранная зона КЛ-6/10 ТП 80 (ул. Пестеля, 10) - КТП 820 (ул. Коммунистическая, 32/7) - 430 м» (реестровый номер - 30:12-6.1269)

В связи с ходатайством об установлении публичного сервитута публичного акционерного общества «Россети Юг» № 03-10-02-4296/25, в соответствии со ст. 23, ст.ст. 39.38-39.43, 39.50 Земельного кодекса Российской Федерации, п.3 ст.3.6 Федерального закона от 25.10.2001 № 137-ФЗ «О введении в действие Земельного кодекса Российской Федерации», постановлением Правительства Российской Федерации от 24.02.2009 № 160 «О порядке установления охранных зон объектов электросетевого хозяйства и особых условий использования земельных участков, расположенных в границах таких зон»,

ПОСТАНОВЛЯЮ:

1. Установить в пользу публичного акционерного общества «Россети Юг» (ОГРН 1076164009096, ИНН 6164266561, юридический адрес: Ростовская область, г. Ростов-на-Дону, ул. Большая Садовая, 49/42) публичный сервитут в целях размещения объектов электросетевого хозяйства «КЛ-6/10 ТП 80 (ул. Пестеля, 10) - КТП 820 (ул. Коммунистическая, 32/7) - 430 м; Оборудование КТП 820 г. Астрахань, ул. Коммунистическая, 32 / 7», расположенных в границах охранной зоны «Охранная зона КЛ-6/10 ТП 80 (ул. Пестеля, 10) - КТП 820 (ул. Коммунистическая, 32/7) - 430 м» (реестровый номер - 30:12-6.1269) сроком на 49 лет в отношении расположенных на территории муниципального образования «Городской округ город Астрахань» земель, находящихся в государственной или муниципальной собственности, и земельных участков, указанных в приложении 1 к настоящему постановлению администрации муниципального образования «Городской округ город Астрахань».

2. Утвердить границы публичного сервитута согласно приложению 2 к настоящему постановлению администрации муниципального образования «Городской округ город Астрахань».

3. Срок проведения работ при предотвращении или устранении аварийных ситуаций устанавливается публичным акционерным обществом «Россети Юг» с учетом ограничений, предусмотренных действующим законодательством. Капитальный ремонт объектов электросетевого хозяйства производится с предварительным уведомлением собственников (землепользователей, землевладельцев, арендаторов) земельных участков 1 раз в 12 лет (продолжительность не превышает 3 месяца для земельных участков, предназначенных для жилищного строительства, в том числе индивидуального жилищного строительства, ведения личного подсобного хозяйства, садоводства, огородничества; не превышает один год – в отношении иных земельных участков).

4. Публичный сервитут считается установленным со дня внесения сведений о нем в Единый государственный реестр недвижимости.

5. Публичному акционерному обществу «Россети Юг»:

5.1. Привести земельные участки, указанные в приложении 1 к настоящему постановлению администрации муниципального образования «Городской округ город Астрахань», в состояние, пригодное для использования в соответствии с видом разрешенного использования, снести инженерное сооружение, размещенное на основании публичного сервитута, в сроки, предусмотренные пунктом 8 статьи 39.50 Земельного кодекса Российской Федерации.

5.2. Обеспечивать сетевым организациям беспрепятственный доступ к объектам электросетевого хозяйства для их эксплуатации и плановых (регламентных) работ.

6. Ограничения по использованию земельных участков определяются Правилами установления охранных зон объектов электросетевого хозяйства и особых условий использования земельных участков, расположенных в границах таких зон, утвержденными постановлением Правительства Российской Федерации от 24.02.2009 № 160 «О порядке установления охранных зон объектов электросетевого хозяйства и особых условий использования земельных участков, расположенных в границах таких зон».

7. Управлению муниципального имущества администрации муниципального образования «Городской округ город Астрахань» в течение пяти рабочих дней со дня принятия настоящего постановления администрации муниципального образования «Городской округ город Астрахань»:

7.1. Направить копию настоящего постановления администрации муниципального образования «Городской округ город Астрахань» в Управление Росреестра по Астраханской области.

7.2. Направить копию настоящего постановления администрации муниципального образования «Городской округ город Астрахань», сведения

о лицах, являющихся правообладателями земельных участков, способах связи с ними, копии документов, подтверждающих права указанных лиц на земельные участки публичному акционерному обществу «Россети Юг».

7.3. Внести соответствующую информацию в геоинформационную систему по данному объекту.

8. Управлению информационной политики администрации муниципального образования «Городской округ город Астрахань» в течение пяти рабочих дней со дня принятия настоящего постановления администрации муниципального образования «Городской округ город Астрахань» разместить настоящее постановление администрации муниципального образования «Городской округ город Астрахань» на официальном сайте администрации муниципального образования «Городской округ город Астрахань».

Глава муниципального образования
«Городской округ город Астрахань»



И.А. Редькин

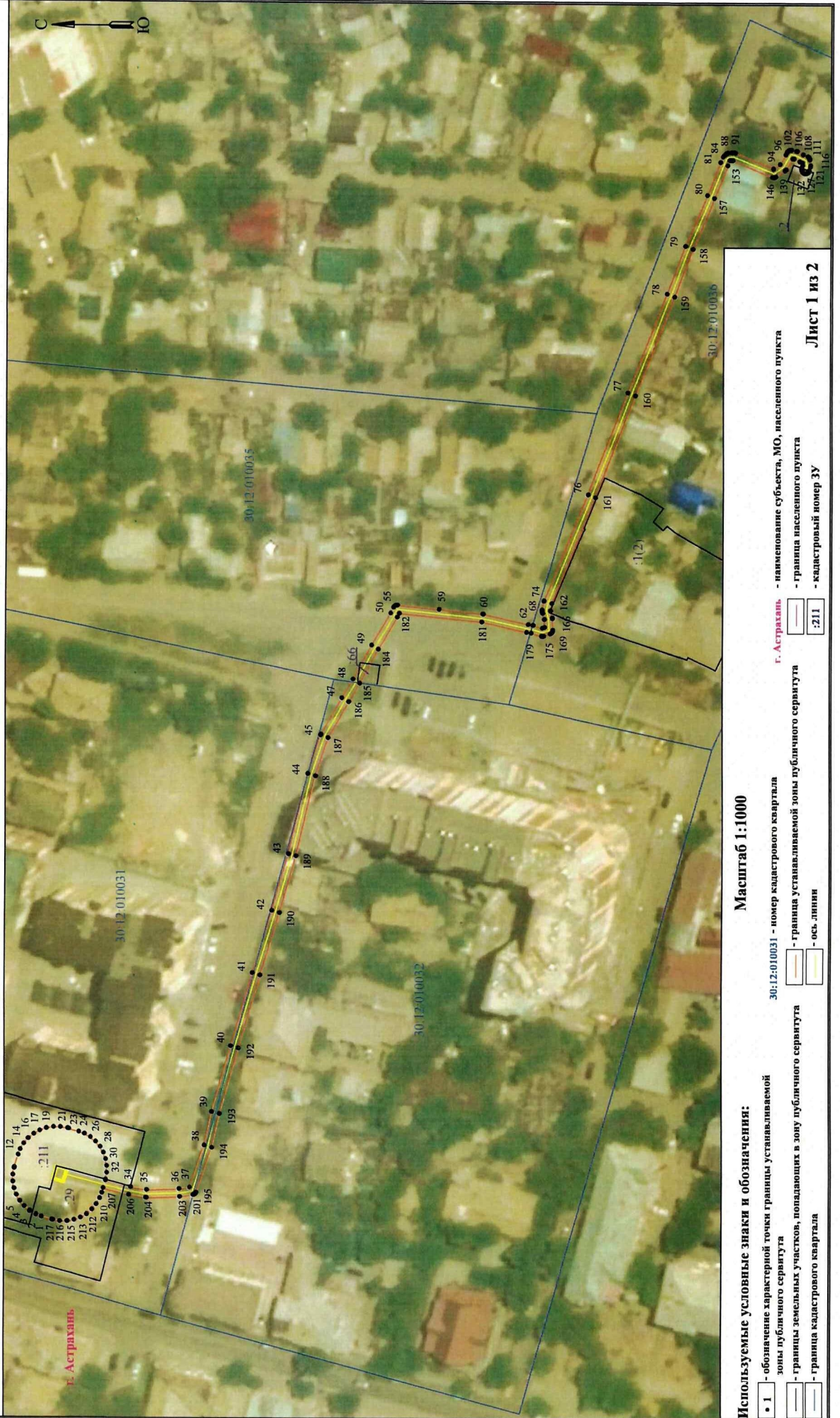
Приложение 1
к постановлению администрации
муниципального образования
«Городской округ город
Астрахань»
от 01.12.2015 № 1417
(дата)

Перечень земельных участков,
в отношении которых установлен публичный сервитут

№	Кадастровый номер земельного участка	Адрес (описание местоположения) земельного участка
1	30:12:010036:2	обл. Астраханская, г. Астрахань, р-н Кировский, ул. Пестеля, 10
2	30:12:010036:1	обл. Астраханская, г. Астрахань, р-н Кировский, ул. Пестеля/Марфинская/Нечаева, 2/6/1
3	30:12:000000:104	Астраханская область, г. Астрахань, р-н Кировский
4	30:12:010031:29	обл. Астраханская, г. Астрахань, р-н Кировский, ул. Коммунистическая, Хлебникова, 32/7
5	30:12:010031:211	Астраханская область, г. Астрахань, р-н Кировский, ул. Хлебникова/ул. Коммунистическая, 7/32

Приложение 2
к постановлению администрации
муниципального образования
«Городской округ город Астрахань»
от 24.12.2017 № 1417
(дата)

Графическое описание местоположения границ публичного сервитута
для размещения объектов
КЛ-6/10 ТП 80 (ул. Пестеля, 10) - КТП 820 (ул. Коммунистическая, 32/7) - 430 м



Описание границ публичного сервитута

КЛ-6/10 ТП 80 (ул. Пестеля, 10) - КТП 820 (ул. Коммунистическая, 32/7) - 430 м

Местоположение публичного сервитута: Астраханская область, г. Астрахань

Система координат: МСК-30

Метод определения координат: Метод спутниковых геодезических измерений (определений)

Средняя квадратическая погрешность положения характерных точек (Мт) в метрах: 0.10

Перечень характерных точек			
Площадь зоны публичного сервитута 1436 кв.м			
Облачение характерных точек границ	Координаты, м		
	X	Y	Z
1	421496.41	2222683.45	
2	421497.96	2222684.01	
3	421499.62	2222684.97	
4	421501.09	2222686.2	
5	421502.32	2222687.67	
6	421503.28	2222689.33	
7	421503.94	2222691.13	
8	421504.27	2222693.02	
9	421504.27	2222694.94	
10	421503.94	2222696.83	
11	421503.87	2222697.08	
12	421502.82	2222700.56	
13	421502.56	2222702.11	
14	421501.3	2222703.77	
15	421500.07	2222705.24	
16	421498.6	2222706.47	
17	421496.94	2222707.43	
18	421495.14	2222708.09	
19	421493.25	2222708.42	
20	421491.33	2222708.42	
21	421489.44	2222708.09	
22	421487.19	2222708.01	
23	421486.39	2222707.17	
24	421484.84	2222706.61	
25	421483.18	2222705.65	
26	421481.71	2222704.41	
27	421480.47	2222702.95	
28	421479.52	2222701.29	
29	421478.86	2222699.48	
30	421478.53	2222697.6	
31	421478.53	2222695.68	
32	421478.86	2222693.79	
33	421478.94	2222693.5	
34	421471.93	2222691.71	
35	421467.5	2222690.95	
36	421468.16	2222691.22	
37	421455.62	2222691.65	
38	421451.59	2222703.51	
39	421449.53	2222712.88	
40	421444.27	2222731.07	
41	421438.3	2222751.42	
42	421433.04	2222768.72	
43	421428.6	2222784.65	
44	421423.26	2222807.03	
45	421419.76	2222817.79	
46	421419.68	2222818	
47	421413.93	2222828.09	
48	421410.9	2222833.29	
49	421405.74	2222842.71	
50	421400.45	2222851.59	
51	421399.62	2222853.22	
52	421399.54	2222853.36	
53	421399.42	2222853.51	
54	421399.27	2222853.63	
55	421399.11	2222853.72	
56	421398.93	2222853.79	
57	421398.74	2222853.83	
58	421398.53	2222853.82	
59	421387.02	2222852.65	
60	421374.89	2222851.41	
61	421374.76	2222851.39	
62	421362.24	2222848.61	
63	421360.95	2222848.39	
64	421360.82	2222848.36	
65	421358.28	2222847.61	
66	421357.72	2222847.82	
67	421357.79	2222850.05	
68	421358.25	2222851.74	
69	421358.37	2222852.06	
70	421358.41	2222852.17	
71	421358.44	2222852.36	
72	421358.44	2222852.55	
73	421358.42	2222852.68	
74	421357.92	2222855.11	
75	421357.88	2222855.24	
76	421345.88	2222884.91	
77	421334.93	2222913.31	
78	421324.11	2222940.7	
79	421319.13	2222954.06	
80	421313.19	2222968.4	
81	421309.46	2222977.66	
82	421308.74	2222979.13	
83	421308.64	2222979.29	
84	421308.47	2222979.48	
85	421308.02	2222979.88	
86	421307.93	2222979.96	
87	421307.76	2222980.06	
88	421307.58	2222980.12	
89	421307.43	2222980.15	
90	421306.35	2222980.27	
91	421305.74	2222980.27	
92	421305.56	2222980.24	
93	421305.43	2222980.19	
94	421294.68	2222975.84	
95	421292.77	2222977.07	
96	421291.16	2222979.78	
97	421290.83	2222980.47	
98	421290.74	2222980.62	
99	421290.62	2222980.76	
100	421290.47	2222980.89	
101	421290.3	2222980.98	
102	421290.12	2222981.05	
103	421289.93	2222981.08	
104	421289.74	2222981.08	
105	421289.6	2222981.06	

1	2	3
106	421288.22	2222980.76
107	421288	2222980.68
108	421286.33	2222979.82
109	421285.06	2222979.29
110	421284.9	2222979.2
111	421284.75	2222979.07
112	421284.63	2222978.93
113	421284.53	2222978.76
114	421284.47	2222978.58
115	421284.44	2222978.43
116	421284.34	2222978.84
117	421284.34	2222978.65
118	421284.3	2222978.38
119	421284.65	2222975.4
120	421284.68	2222975.3
121	421284.78	2222975.14
122	421284.9	2222974.99
123	421285.05	2222974.87
124	421285.22	2222974.77
125	421285.4	2222974.7
126	421285.59	2222974.67
127	421285.78	2222974.67
128	421285.97	2222974.7
129	421286.15	2222974.77
130	421286.31	2222974.87
131	421286.46	2222974.99
132	421286.58	2222975.14
133	421286.68	2222975.3
134	421286.74	2222975.48
135	421286.78	2222975.67
136	421286.78	2222975.86
137	421286.72	2222976.13
138	421286.46	2222976.86
139	421286.54	2222977.53
140	421287.29	2222977.84
141	421288.88	2222978.65
142	421289.25	2222978.69
143	421291.06	2222975.65
144	421291.18	2222975.51
145	421291.36	2222975.36
146	421293.96	2222973.69
147	421294.09	2222973.61
148	421294.27	2222973.55
149	421294.46	2222973.51
150	421294.65	2222973.51
151	421294.84	2222973.55
152	421294.97	2222973.59
153	421306.05	2222978.07
154	421306.28	2222978.07
155	421306.86	2222978.13
156	421307.45	2222976.66
157	421311.16	2222967.56
158	421317.89	2222953.23
159	421322.06	2222939.9
160	421332.88	2222912.5
161	421343.84	2222884.09
162	421355.8	2222854.5
163	421356.18	2222852.48
164	421355.14	2222852.37
165	421355.63	2222850.5
166	421355.6	2222850.25
167	421355.5	2222847.09
168	421355.5	2222846.96
169	421355.53	2222846.77
170	421355.59	2222846.59
171	421355.69	2222846.43
172	421355.81	2222846.28
173	421355.96	2222846.16
174	421356.21	2222846.03
175	421357.96	2222845.39
176	421358.15	2222845.35
177	421358.34	2222845.35
178	421358.56	2222845.4
179	421361.38	2222846.24
180	421362.69	2222846.46
181	421375.18	2222849.23
182	421398	2222851.56
183	421398.54	2222850.49
184	421403.84	2222841.6
185	421408.89	2222832.10
186	421412.03	2222826.09
187	421417.71	2222817.01
188	421421.15	2222806.4
189	421426.48	2222784.08
190	421430.93	2222768.1
191	421436.19	2222750.79
192	421442.16	2222730.45
193	421447.4	2222712.31
194	421449.48	2222702.86
195	421453.75	2222690.3
196	421453.79	2222690.19
197	421453.89	2222690.02
198	421454.01	2222689.88
199	421454.16	2222689.75
200	421454.33	2222689.66
201	421454.51	2222689.59
202	421454.63	2222689.57
203	421458.32	2222689.03
204	421467.54	2222688.75
205	421467.76	2222688.76
206	421472.43	2222689.56
207	421479.56	2222691.39
208	421479.97	2222690.06
209	421480.54	2222688.51
210	421481.5	2222686.85
211	421482.73	2222685.38
212	421484.2	2222684.15
213	421485.86	2222683.19
214	421487.66	2222682.53
215	421489.55	2222682.2

1	2	3
216	421491.47	2222682.2
217	421493.35	2222682.53
218	421493.61	2222682.6
1	421496.41	2222683.45