



АДМИНИСТРАЦИЯ МУНИЦИПАЛЬНОГО ОБРАЗОВАНИЯ  
«ГОРОДСКОЙ ОКРУГ ГОРОД АСТРАХАНЬ»

**ПОСТАНОВЛЕНИЕ**

02 декабря 2025 года

№ 1420

Об установлении в пользу публичного акционерного общества «Россети Юг» публичного сервитута в целях размещения объектов электросетевого хозяйства, расположенных в границах охранной зоны «Охранная зона КЛ-6/10 кВ ТП 283 (ул.Трус,25/ул.Володарск,6) - ТП 6 (ул.Халтурина, 11) - 315 м» (реестровый номер - 30:12-6.1137)

В связи с ходатайством об установлении публичного сервитута публичного акционерного общества «Россети Юг» № 03-10-02-4296/25, в соответствии со ст. 23, ст.ст. 39.38-39.43, 39.50 Земельного кодекса Российской Федерации, п.3 ст.3.6 Федерального закона от 25.10.2001 № 137-ФЗ «О введении в действие Земельного кодекса Российской Федерации», постановлением Правительства Российской Федерации от 24.02.2009 № 160 «О порядке установления охранных зон объектов электросетевого хозяйства и особых условий использования земельных участков, расположенных в границах таких зон»,

ПОСТАНОВЛЯЮ:

1. Установить в пользу публичного акционерного общества «Россети Юг» (ОГРН 1076164009096, ИНН 6164266561, юридический адрес: Ростовская область, г. Ростов-на-Дону, ул. Большая Садовая, 49/42) публичный сервитут в целях размещения объектов электросетевого хозяйства «КЛ-6/10 кВ ТП 283 (ул.Трус,25/ул.Володарск,6) - ТП 6 (ул.Халтурина, 11) - 315 м; БКТП № 283 (2х630) ф. 111 ПС Северная», расположенных в границах охранной зоны «Охранная зона КЛ-6/10 кВ ТП 283 (ул.Трус,25/ул.Володарск,6) - ТП 6 (ул.Халтурина, 11) - 315 м» (реестровый номер - 30:12-6.1137) сроком на 49 лет в отношении расположенных на территории муниципального образования «Городской округ город Астрахань» земель, находящихся в государственной или муниципальной собственности, и земельных участков, указанных в

приложении 1 к настоящему постановлению администрации муниципального образования «Городской округ город Астрахань».

2. Утвердить границы публичного сервитута согласно приложению 2 к настоящему постановлению администрации муниципального образования «Городской округ город Астрахань».

3. Срок проведения работ при предотвращении или устранении аварийных ситуаций устанавливается публичным акционерным обществом «Россети Юг» с учетом ограничений, предусмотренных действующим законодательством. Капитальный ремонт объектов электросетевого хозяйства производится с предварительным уведомлением собственников (землепользователей, землевладельцев, арендаторов) земельных участков 1 раз в 12 лет (продолжительность не превышает 3 месяца для земельных участков, предназначенных для жилищного строительства, в том числе индивидуального жилищного строительства, ведения личного подсобного хозяйства, садоводства, огородничества; не превышает один год – в отношении иных земельных участков).

4. Публичный сервитут считается установленным со дня внесения сведений о нем в Единый государственный реестр недвижимости.

5. Публичному акционерному обществу «Россети Юг»:

5.1. Привести земельные участки, указанные в приложении 1 к настоящему постановлению администрации муниципального образования «Городской округ город Астрахань», в состояние, пригодное для использования в соответствии с видом разрешенного использования, снести инженерное сооружение, размещенное на основании публичного сервитута, в сроки, предусмотренные пунктом 8 статьи 39.50 Земельного кодекса Российской Федерации.

5.2. Обеспечивать сетевым организациям беспрепятственный доступ к объектам электросетевого хозяйства для их эксплуатации и плановых (регламентных) работ.

6. Ограничения по использованию земельных участков определяются Правилами установления охранных зон объектов электросетевого хозяйства и особых условий использования земельных участков, расположенных в границах таких зон, утвержденными постановлением Правительства Российской Федерации от 24.02.2009 № 160 «О порядке установления охранных зон объектов электросетевого хозяйства и особых условий использования земельных участков, расположенных в границах таких зон».

7. Управлению муниципального имущества администрации муниципального образования «Городской округ город Астрахань» в течение пяти рабочих дней со дня принятия настоящего постановления администрации муниципального образования «Городской округ город Астрахань»:

7.1. Направить копию настоящего постановления администрации муниципального образования «Городской округ город Астрахань» в Управление Росреестра по Астраханской области.

7.2. Направить копию настоящего постановления администрации муниципального образования «Городской округ город Астрахань», сведения о лицах, являющихся правообладателями земельных участков, способах связи с ними, копии документов, подтверждающих права указанных лиц на земельные участки публичному акционерному обществу «Россети Юг».

7.3. Внести соответствующую информацию в геоинформационную систему по данному объекту.

8. Управлению информационной политики администрации муниципального образования «Городской округ город Астрахань» в течение пяти рабочих дней со дня принятия настоящего постановления администрации муниципального образования «Городской округ город Астрахань» разместить настоящее постановление администрации муниципального образования «Городской округ город Астрахань» на официальном сайте администрации муниципального образования «Городской округ город Астрахань».

Глава муниципального образования  
«Городской округ город Астрахань»



И.А. Редькин

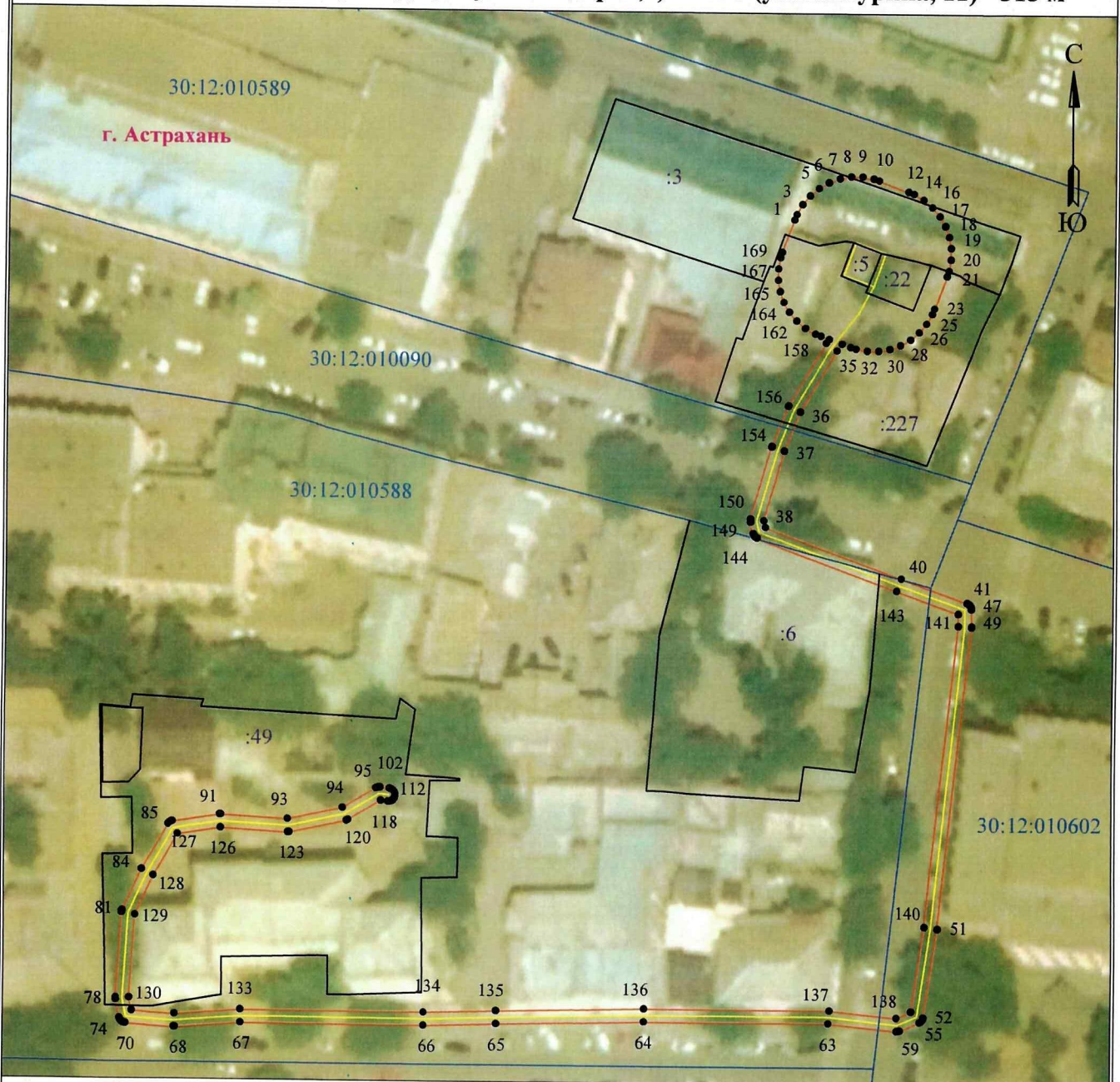
Приложение 1  
к постановлению администрации  
муниципального образования  
«Городской округ город  
Астрахань»  
от 02.12.2015 № 1420  
(дата)

Перечень земельных участков,  
в отношении которых установлен публичный сервитут

№	Кадастровый номер земельного участка	Адрес (описание местоположения) земельного участка
1	30:12:010589:5	обл. Астраханская, г. Астрахань, р-н Кировский, ул. Эспланадная/Володарского, 25/6
2	30:12:010589:3	Астраханская область, г. Астрахань, р-н Кировский, ул. Свердлова, 34
3	30:12:010589:227	Астраханская обл., г. Астрахань, р-н Кировский, ул. Эспланадная/ул. Володарского, 25/6
4	30:12:010589:22	обл. Астраханская, г. Астрахань, р-н Кировский, ул. Эспланадная/ул.Володарского/ул.Свердлова, 25/6/36
5	30:12:010588:6	обл. Астраханская, г. Астрахань, р-н Кировский, ул. Володарского/ Эспланадная, 8/18
6	30:12:010588:49	Астраханская область, г Астрахань, р-н Кировский, ул Ахматовская, 11

Приложение 2  
к постановлению администрации  
муниципального образования  
«Городской округ город Астрахань»  
от 07.11.2025 № 1420  
(дата)

Графическое описание местоположения границ публичного сервитута  
для размещения объектов  
КЛ-6/10 кв ТП 283 (ул.Трус,25/ул.Володарск,6) - ТП 6 (ул.Халтурина, 11) - 315 м



Масштаб 1:1000

Используемые условные знаки и обозначения:

- |   |   |
|---|---|
| 1 - обозначение характерной точки границы устанавливаемой зоны публичного сервитута | - граница устанавливаемой зоны публичного сервитута |
| - границы земельных участков, попадающих в зону публичного сервитута                | - ось линии   |
| - граница кадастрового квартала   | :6 - кадастровый номер ЗУ                           |
| 30:12:010588 - номер кадастрового квартала  | - граница населенного пункта                        |
| г. Астрахань - наименование субъекта, МО, населенного пункта                        |   |

## Описание границ публичного сервитута

**КЛ-6/10 кВ ТП 283 (ул.Трус,25/ул.Володарск,6) - ТП 6 (ул.Халтурина, 11) - 315 м**

**Местоположение публичного сервитута:** Астраханская область, г. Астрахань

**Система координат:** МСК-30

**Метод определения координат:** Метод спутниковых геодезических измерений (определений)

**Средняя квадратическая погрешность положения характерных точек (Мп) в метрах:** 0.10

Перечень характерных точек		
Площадь зоны публичного сервитута 1410 кв.м		
Обозначение характерных точек границ	Координаты, м	
	X	Y
1	2	3
1	421077.95	2222338.15
2	421078.87	2222338.49
3	421080.53	2222339.45
4	421082	2222340.68
5	421083.23	2222342.15
6	421084.19	2222343.81
7	421084.84	2222345.61
8	421085.18	2222347.5
9	421085.18	2222349.42
10	421084.84	2222351.3
11	421084.56	2222352.2
12	421082.71	2222357.18
13	421082.38	2222358.1
14	421081.42	2222359.77
15	421080.19	2222361.23
16	421078.72	2222362.47
17	421077.06	2222363.43
18	421075.26	2222364.08
19	421073.37	2222364.41
20	421071.45	2222364.41
21	421069.56	2222364.08
22	421068.67	2222363.8
23	421063.2	2222361.78
24	421062.28	2222361.44
25	421060.62	2222360.48
26	421059.15	2222359.25
27	421057.92	2222357.78
28	421056.96	2222356.12
29	421056.3	2222354.32
30	421055.97	2222352.43
31	421055.97	2222350.51
32	421056.3	2222348.63
33	421056.58	2222347.73
34	421057.1	2222346.31
35	421055.99	2222345.45
36	421045.78	2222339.45
37	421039.28	2222336.84
38	421027.51	2222333.47
39	421026.43	2222333.73
40	421017.96	2222356.51
41	421014.02	2222367.61
42	421013.98	2222367.71
43	421013.89	2222367.87
44	421013.76	2222368.02
45	421013.62	2222368.14
46	421013.45	2222368.24
47	421013.27	2222368.31
48	421013	2222368.34
49	421010.11	2222368.39
50	421009.97	2222368.39
51	420959.34	2222363.04
52	420944.45	2222360.81
53	420944.32	2222360.79
54	420944.14	2222360.72
55	420943.98	2222360.63
56	420943.83	2222360.5
57	420943.71	2222360.36
58	420943.6	2222360.16
59	420942.17	2222356.86
60	420942.11	2222356.71
61	420942.08	2222356.52
62	420942.08	2222356.31
63	420943.3	2222344.86
64	420943.35	2222314.06
65	420942.76	2222289.58
66	420942.39	2222277.51
67	420942.54	2222246.91

1	2	3
68	420941.68	2222236.06
69	420941.68	2222235.89
70	420942.25	2222227.81
71	420942.28	2222227.62
72	420942.35	2222227.44
73	420942.44	2222227.27
74	420942.57	2222227.13
75	420942.72	2222227
76	420942.88	2222226.91
77	420943.12	2222226.83
78	420946.24	2222226.18
79	420946.37	2222226.16
80	420946.53	2222226.16
81	420960.76	2222227.04
82	420960.95	2222227.07
83	420961.12	2222227.13
84	420968.05	2222230.32
85	420975.63	2222234.66
86	420975.78	2222234.79
87	420975.9	2222234.93
88	420976	2222235.1
89	420976.06	2222235.28
90	420976.08	2222235.39
91	420977.35	2222243.25
92	420977.35	2222243.41
93	420976.72	2222254.61
94	420978.68	2222263.77
95	420982.02	2222269.35
96	420982.07	2222269.45
97	420982.14	2222269.63
98	420982.17	2222269.82
99	420982.17	2222270.04
100	420981.98	2222271.6
101	420981.95	2222271.75
102	420981.88	2222271.93
103	420981.79	2222272.1
104	420981.67	2222272.25
105	420981.52	2222272.37
106	420981.35	2222272.47
107	420981.17	2222272.53
108	420980.98	2222272.57
109	420980.79	2222272.57
110	420980.6	2222272.53
111	420980.42	2222272.47
112	420980.26	2222272.37
113	420980.11	2222272.25
114	420979.99	2222272.1
115	420979.89	2222271.93
116	420979.82	2222271.75
117	420979.79	2222271.57
118	420979.8	2222271.34
119	420979.94	2222270.15
120	420976.7	2222264.74
121	420976.64	2222264.64
122	420976.56	2222264.41
123	420974.54	2222254.93
124	420974.52	2222254.79
125	420974.51	2222254.63
126	420975.15	2222243.4
127	420974	2222236.26
128	420967	2222232.25
129	420960.39	2222229.22
130	420946.54	2222228.36
131	420944.38	2222228.81
132	420943.88	2222235.97
133	420944.74	2222246.87
134	420944.59	2222277.5
135	420944.96	2222289.53
136	420945.55	2222314.05
137	420945.49	2222345.04
138	420944.3	2222356.25
139	420945.37	2222358.73

1	2	3
140	420959.64	2222360.86
141	421010.14	2222366.19
142	421012.2	2222366.16
143	421015.9	2222355.75
144	421024.61	2222332.33
145	421024.7	2222332.16
146	421024.83	2222332.02
147	421024.97	2222331.89
148	421025.14	2222331.72
149	421025.35	2222331.8
150	421027.28	2222331.26
151	421027.44	2222331.24
152	421027.63	2222331.24
153	421027.84	2222331.27
154	421039.94	2222334.74
155	421040.04	2222334.78
156	421046.73	2222337.46
157	421046.83	2222337.51
158	421057.27	2222343.67
159	421057.89	2222344.14
160	421058.43	2222342.75
161	421058.77	2222341.83
162	421059.73	2222340.16
163	421060.96	2222338.7
164	421062.43	2222337.46
165	421064.09	2222336.5
166	421065.89	2222335.85
167	421067.78	2222335.52
168	421069.7	2222335.52
169	421071.58	2222335.85
170	421072.48	2222336.13
1	421077.95	2222338.15