



АДМИНИСТРАЦИЯ МУНИЦИПАЛЬНОГО ОБРАЗОВАНИЯ  
«ГОРОДСКОЙ ОКРУГ ГОРОД АСТРАХАНЬ»  
РАСПОРЯЖЕНИЕ

10 января 2025 года

№ 15-р

Об установлении в пользу публичного акционерного общества «РОССЕТИ Юг» публичного сервитута в целях эксплуатации объектов электросетевого хозяйства, расположенных в границах охранной зоны «Охранная зона КЛ-6кВ КТП 1811 – ТП 697 ф.17А ПС Прогресс (АПвБПу2г 3х240, L=1,141+0,060км)» (реестровый номер - 30:12-6.5436)

В связи с ходатайством об установлении публичного сервитута публичного акционерного общества «РОССЕТИ Юг» № 03-10-02-16577/24, в соответствии со ст. 23, ст.ст. 39.37-39.43, 39.46, 39.50 Земельного кодекса Российской Федерации, постановлением Правительства Российской Федерации от 24.02.2009 № 160 «О порядке установления охранных зон объектов электросетевого хозяйства и особых условий использования земельных участков, расположенных в границах таких зон»:

1. Установить в пользу публичного акционерного общества «Россети Юг» (ОГРН 1076164009096, ИНН 6164266561, юридический адрес: Ростовская область, г. Ростов-на-Дону, ул. Большая Садовая, 49/42) публичный сервитут в целях эксплуатации объектов электросетевого хозяйства «КЛ-6кВ КТП 1811 – ТП 697 ф.17А ПС Прогресс (АПвБПу2г 3х240, L=1,141+0,060км); КТП 1811 ф. 17А ПС Прогресс, оборудование 6/0,4 кВ, силовой трансформатор (100 кВА)», расположенных в границах охранной зоны «Охранная зона КЛ-6кВ КТП 1811 – ТП 697 ф.17А ПС Прогресс (АПвБПу2г 3х240, L=1,141+0,060км)» (реестровый номер - 30:12-6.5436) для организации электроснабжения населения, сроком на 49 лет в отношении расположенных на территории муниципального образования «Городской округ город Астрахань» земель, находящихся в государственной или муниципальной собственности, и земельных участков, указанных в приложении 1.

002878\*

2. Утвердить границы публичного сервитута в соответствии с приложенной схемой (приложение 2).

3. Срок проведения работ при предотвращении или устранении аварийных ситуаций устанавливается публичным акционерным обществом «Россети Юг» с учетом ограничений, предусмотренных действующим законодательством. Капитальный ремонт объектов электросетевого хозяйства производится с предварительным уведомлением собственников (землепользователей, землевладельцев, арендаторов) земельных участков 1 раз в 12 лет (продолжительность не превышает 3 месяца для земельных участков, предназначенных для жилищного строительства, в том числе индивидуального жилищного строительства, ведения личного подсобного хозяйства, садоводства, огородничества; не превышает один год – в отношении иных земельных участков).

4. Публичный сервитут считается установленным со дня внесения сведений о нем в Единый государственный реестр недвижимости.

5. Ограничения по использованию земельных участков определяются Правилами установления охранных зон объектов электросетевого хозяйства и особых условий использования земельных участков, расположенных в границах таких зон, утвержденными постановлением Правительства Российской Федерации от 24.02.2009 № 160 «О порядке установления охранных зон объектов электросетевого хозяйства и особых условий использования земельных участков, расположенных в границах таких зон».

6. Публичному акционерному обществу «Россети Юг»:

6.1. Привести земельные участки, указанные в приложении 1, в состояние, пригодное для использования в соответствии с видом разрешенного использования, снести инженерное сооружение, размещенное на основании публичного сервитута, в сроки, предусмотренные пунктом 8 статьи 39.50 Земельного кодекса Российской Федерации.

6.2. Обеспечивать сетевым организациям беспрепятственный доступ к объектам электросетевого хозяйства для их эксплуатации и плановых (регламентных) работ.

6.3. Не позднее шести месяцев со дня принятия настоящего распоряжения администрации муниципального образования «Городской округ город Астрахань» внести плату за публичный сервитут в отношении земельных участков и (или) земель, находящихся в государственной или муниципальной собственности и не обремененных правами третьих лиц (далее – плата за публичный сервитут), расположенных в границах публичного сервитута, указанных в приложении 2 к настоящему распоряжению администрации муниципального образования «Городской округ город Астрахань», единовременным платежом путем перечисления денежных средств на счет р/с 03100643000000012500 Управление Федерального казначейства по Астраханской области (Управление муниципального имущества администрации муниципального образования «Городской округ город Астрахань») л/с 04253393400, БИК 011203901

отделение Астрахань, КПП 301501001, ИНН 3015090933, код бюджетной классификации 706 111 05012 04 0001 120, ОКТМО 12701000.

Порядок расчета платы за публичный сервитут, устанавливается пунктами 3, 4, 5 статьи 39.46 Земельного кодекса Российской Федерации и расчет платы за публичный сервитут, осуществляется по следующей формуле:

$$П = УПКС \times S \times 0,01\% \times T$$

Где, П – размер платы за публичный сервитут, руб.;

УПКС – удельный показатель кадастровой стоимости, руб./ кв.м. В случае, если в отношении земельных участков и (или) земель кадастровая стоимость не определена, размер платы за публичный сервитут рассчитывается исходя из среднего уровня кадастровой стоимости земельных участков по городскому округу, а в случае наличия кадастровой стоимости применяется удельный показатель кадастровой стоимости соответствующего земельного участка;

S – площадь земель или части земельных участков, обремененных публичным сервитутом, кв.м;

T – срок действия публичного сервитута.

7. Управлению муниципального имущества администрации муниципального образования «Городской округ город Астрахань» в течение пяти рабочих дней со дня принятия настоящего распоряжения администрации муниципального образования «Городской округ город Астрахань»:

7.1. Направить копию настоящего распоряжения администрации муниципального образования «Городской округ город Астрахань» и описание местоположения границ публичного сервитута в Управление Росреестра по Астраханской области.

7.2. Направить публичному акционерному обществу «РОССЕТИ Юг» копию настоящего распоряжения администрации муниципального образования «Городской округ город Астрахань», сведения о лицах, являющихся правообладателями земельных участков, способах связи с ними, копии документов, подтверждающих права указанных лиц на земельные участки.

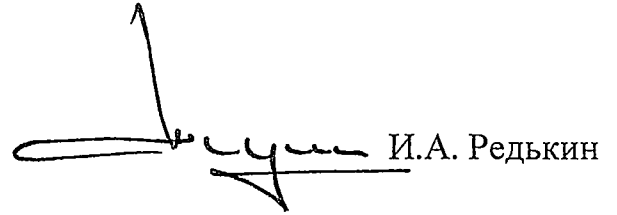
7.3. Внести соответствующую информацию в геоинформационную систему по данному объекту.

8. После внесения сведений о публичном сервитуте в Единый государственный реестр недвижимости управлению муниципального имущества администрации муниципального образования «Городской округ город Астрахань» направить в адрес публичного акционерного общества «РОССЕТИ Юг» размер платы за публичный сервитут.

9. Управлению информационной политики администрации муниципального образования «Городской округ город Астрахань» в течение пяти рабочих дней со дня принятия настоящего распоряжения администрации муниципального образования «Городской округ город

Астрахань» разместить настоящее распоряжение администрации муниципального образования «Городской округ город Астрахань» на официальном сайте администрации муниципального образования «Городской округ город Астрахань».

Глава муниципального образования  
«Городской округ город Астрахань»



И.А. Редькин

Приложение 1  
к распоряжению администрации  
муниципального образования  
«Городской округ город  
Астрахань»  
от 10.01.2015 № 15-р  
(дата)

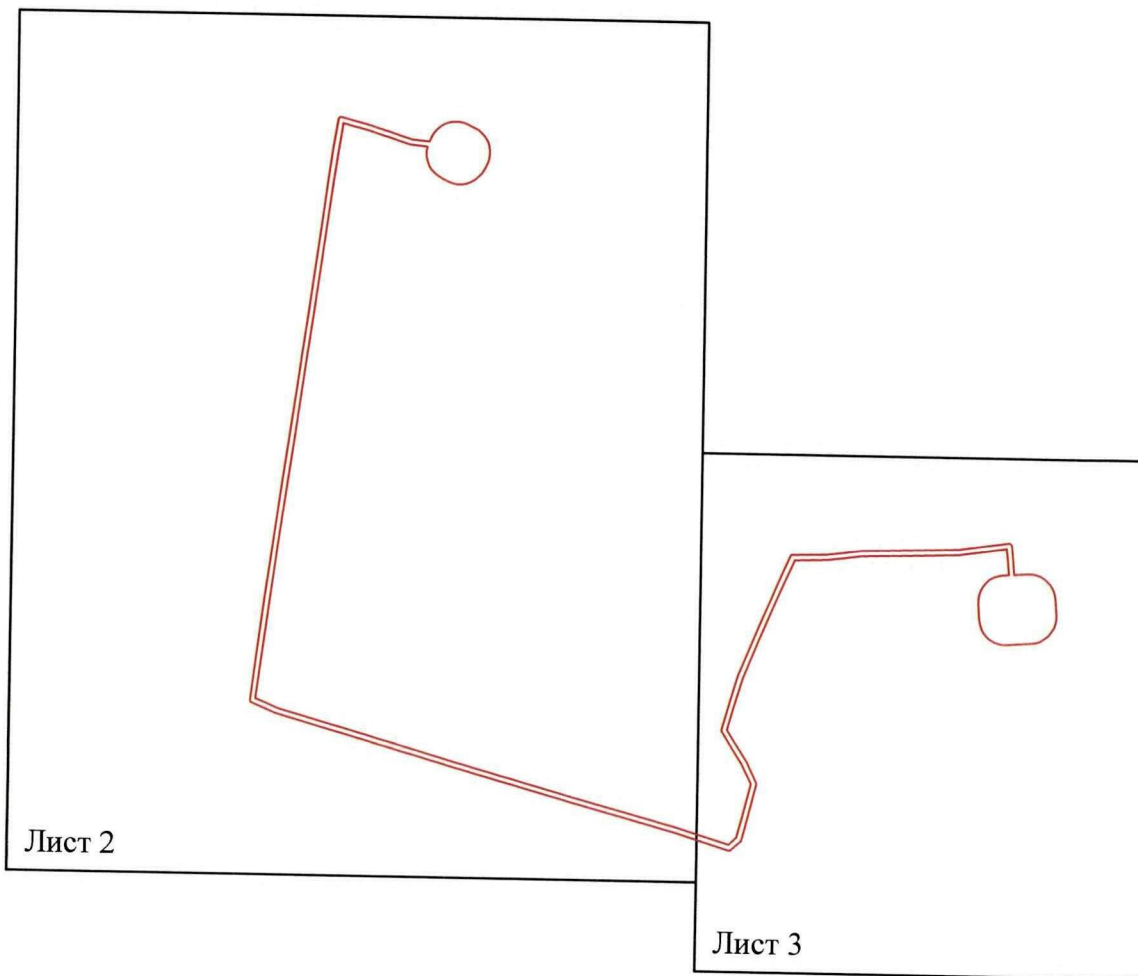
Перечень земельных участков,  
в отношении которых установлен публичный сервитут

№	Кадастровый номер земельного участка	Адрес (описание местоположения) земельного участка
1	30:12:020360:743	Астраханская область, городской округ город Астрахань, город Астрахань, проезд Вокзальный, земельный участок 1в
2	30:12:020360:13	Астраханская область, г. Астрахань, р-н. Ленинский, ул. Анри Барбюса
3	30:12:020009:96	Астраханская область, г Астрахань, р-н Ленинский, ул Анри Барбюса, 29в
4	30:12:020009:7	Астраханская область, г. Астрахань, р-н Ленинский, погруздвор ст. Астрахань-1, (полоса отвода)
5	30:12:020009:577	Астраханская область, г. Астрахань, р-н Ленинский, погруздвор ст. Астрахань-1, (полоса отвода)
6	30:12:020009:575	Астраханская область, г. Астрахань, р-н Ленинский, погруздвор ст. Астрахань-1, (полоса отвода)
7	30:12:000000:8754	Астраханская обл, г Астрахань, Ленинский район, ул. Анри Барбюса от р. Волги до пл. Вокзальной

Приложение 2  
к распоряжению администрации  
муниципального образования  
«Городской округ город Астрахань»  
от 10.01.2025 № 15-р  
(дата)

**Графическое описание местоположения границ публичного сервитута  
для эксплуатации объекта КЛ-6кВ КТП 1811 – ТП 697 ф.17А ПС Прогресс (АПвБПу2г  
3x240, L=1,141+0,060км)**

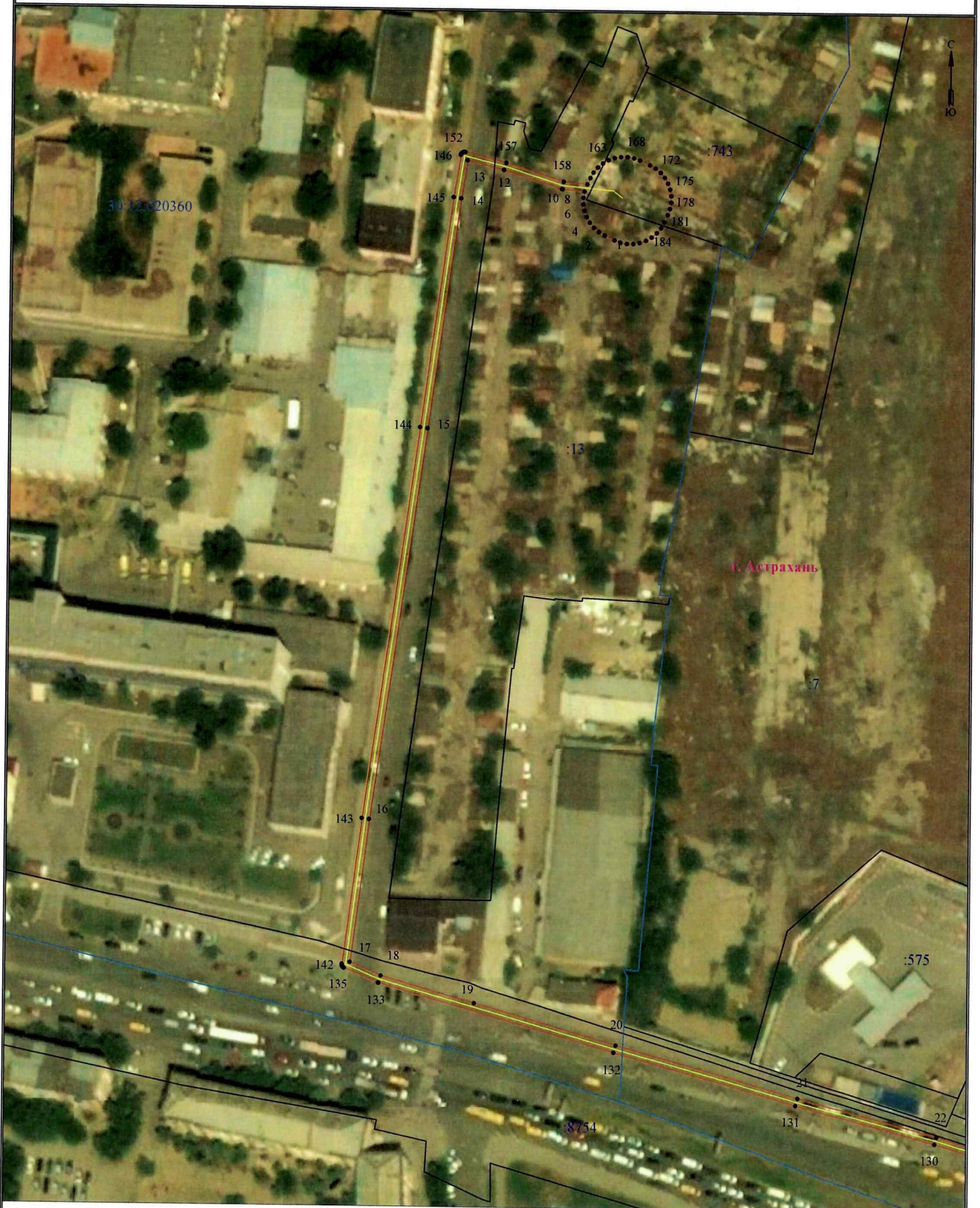
**Обзорная схема границ объекта землеустройства**



**Используемые условные знаки и обозначения:**

- |   |   |   |   |
|---|---|---|---|
|  • 1 | - обозначение характерной точки границы устанавливаемой зоны публичного сервитута |  | - граница устанавливаемой зоны публичного сервитута |
|      | - границы земельных участков, попадающих в зону публичного сервитута              |  | - ось линии   |
|      | - граница кадастрового квартала   |  | - кадастровый номер ЗУ                              |
| 30:12:020009 - номер кадастрового квартала  |   |  | - граница населенного пункта                        |
|   |   | г. Астрахань  | - наименование населенного пункта                   |

Графическое описание местоположения границ публичного сервитута  
для эксплуатации объекта  
КЛ-6кВ КТП 1811 – ТП 697 ф.17А ПС Прогресс (АПвБПу2г 3x240, L=1,141+0,060км)

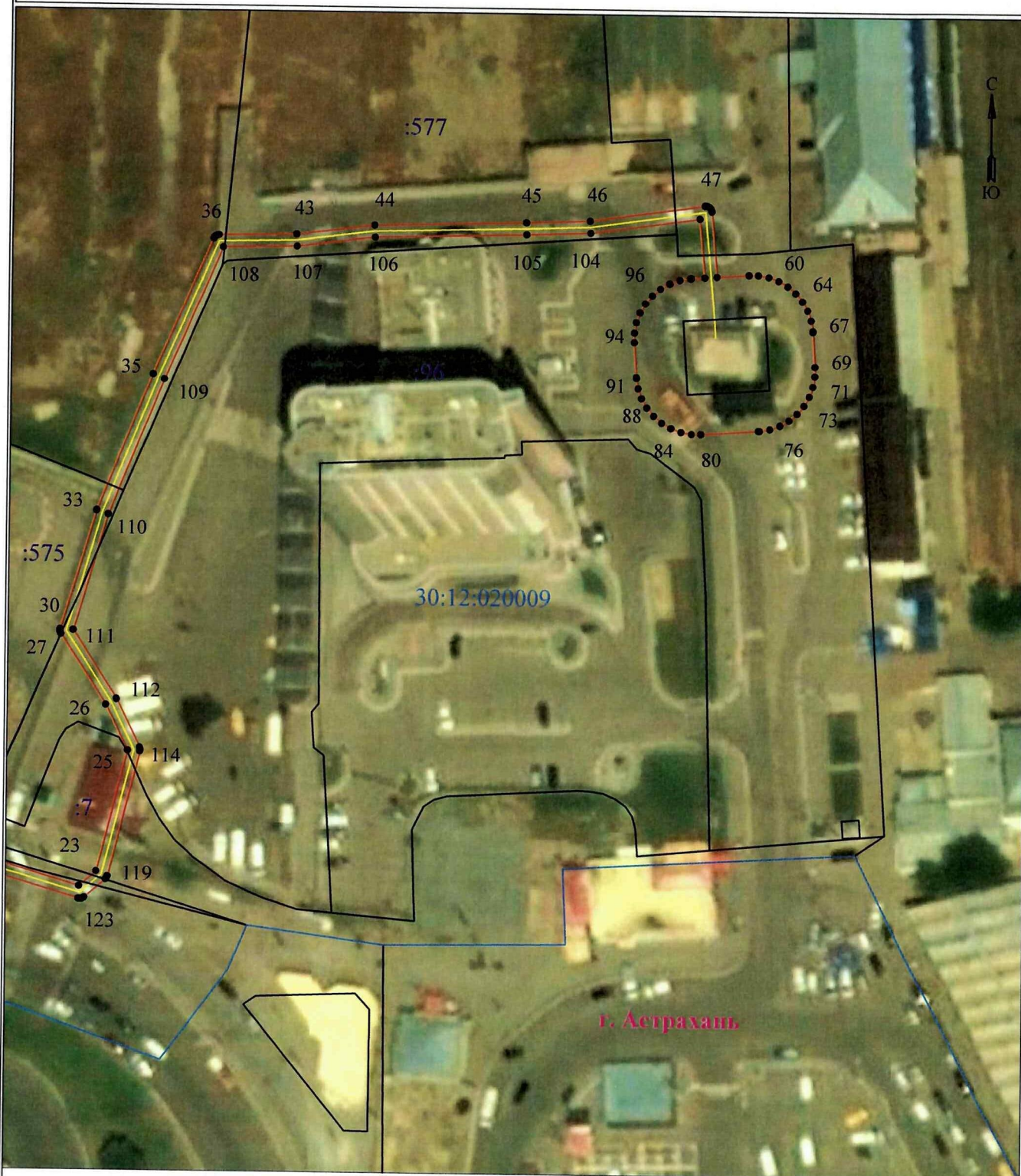


Условные обозначения приведены на листе 1

Масштаб 1:1000

Лист 2 из 4

**Графическое описание местоположения границ публичного сервитута  
для эксплуатации объекта  
КЛ-6кВ КТП 1811 – ТП 697 ф.17А ПС Прогресс (АПвБПу2г 3x240, L=1,141+0,060км)**



Масштаб 1:1000

**Описание границ публичного сервитута**  
**КЛ-6кВ КТП 1811 – ТП 697 ф.17А ПС Прогресс (АПвБПу2г 3х240, L=1,141+0,060км)**

**Местоположение публичного сервитута:** Астраханская область, г. Астрахань

**Система координат:** МСК-30

**Метод определения координат:** Метод спутниковых геодезических измерений (определений)

**Средняя квадратическая погрешность положения характерных точек (Mт) в метрах:** 0.10

Перечень характерных точек		
Площадь зоны публичного сервитута		
2823 кв.м.		
Обозначение характерных точек границ	Координаты, м	
	X	Y
1	422304.46	2223508.66
2	422305.42	2223507
3	422306.65	2223505.53
4	422308.12	2223504.3
5	422309.78	2223503.34
6	422311.58	2223502.68
7	422313.47	2223502.35
8	422315.39	2223502.35
9	422317.27	2223502.68
10	422317.87	2223496.24
11	422317.92	2223496.01
12	422323.32	2223478.98
13	422326.05	2223468.36
14	422314.82	2223466.62
15	422327.69	2223457.51
16	422333.2	2223441.49
17	422309.64	2223436.24
18	422307.78	2223435.42
19	422308.03	2223472.74
20	422308.12	2223514.26
21	422305.19	2223568.05
22	422304.34	2223608.59
23	422305.85	2223630.17
24	422308.56	2223633.24
25	422306.58	2223638.75
26	422308.84	2223634.7
27	422308.63	2223626.57
28	422308.75	2223626.5
29	422308.93	2223626.44
30	422308.12	2223626.4
31	422308.31	2223626.4
32	422308.52	2223626.44
33	422304.03	2223632.07
34	422304.14	2223632.71
35	422328.89	2223642.61
36	422333.59	2223653.24
37	422333.76	2223653.33
38	422333.91	2223653.45
39	422334.03	2223653.6
40	422334.13	2223653.77
41	422334.19	2223653.95
42	422334.23	2223654.21
43	422334.52	2223668.24
44	422334.34	2223682.39
45	422334.11	2223709.9
46	422334.55	2223721.46
47	422334.54	2223742.42
48	422334.54	2223742.61
49	422334.5	2223742.8
50	422334.44	2223742.98
51	422334.34	2223743.14
52	422334.22	2223743.29
53	422334.07	2223743.41
54	422333.9	2223743.51
55	422333.72	2223743.57
56	422333.54	2223743.61
57	422333.47	2223744.67
58	422333.14	2223750.45
59	422332.14	2223752.18
60	422331.78	2223754.07
61	422331.15	2223755.87
62	422330.19	2223757.53
63	422329.96	2223759
64	422329.49	2223760.23
65	422329.13	2223761.19
66	422328.8	2223761.85
67	422328.4	2223762.18
68	422327.96	2223762.19
69	422327.66	2223762.63
70	422327.3	2223762.63
71	422326.84	2223762.29
72	422326.24	2223761.64
73	422325.58	2223760.68
74	422324.11	2223759.45
75	422322.88	2223757.98
76	422320.92	2223756.32
77	422320.26	2223754.51
78	422319.93	2223752.63
79	422319.92	2223752.45
80	422319.19	2223742.05
81	422319.19	2223740.32
82	422319.53	2223738.43
83	422320.18	2223736.62
84	422321.14	2223734.96
85	422322.37	2223733.5
86	422323.84	2223732.26
87	422325.5	2223731.3
88	422327.3	2223730.65
89	422329.19	2223730.32
90	422329.37	2223730.3
91	422335.67	2223729.87
92	422337.4	2223729.87
93	422339.29	2223730.2
94	422341.09	2223730.86
95	422342.75	2223731.82
96	422344.22	2223733.05
97	422345.45	2223734.52
98	422346.41	2223736.18
99	422347.07	2223737.98
100	422347.4	2223739.87
101	422347.42	2223740.05
102	422347.59	2223742.48
103	422348.19	2223741.52
104	422348.53	2223741.6
105	422349.91	2223709.96

1	2	3
106	422354.14	2223682.5
107	422352.32	2223688.35
108	422352.04	2223654.96
109	422328.03	2223644.63
110	422303.37	2223634.77
111	422302.39	2223628.69
112	422309.97	2223636.59
113	422309.86	2223636.65
114	422306.16	2223640.91
115	422306.98	2223640.97
116	422306.79	2223641.01
117	422306.6	2223641.01
118	422306.43	2223640.98
119	422307.67	2223635.29
120	422307.49	2223635.23
121	422307.32	2223635.13
122	422307.13	2223634.96
123	422303.79	2223631.16
124	422303.72	2223631.06
125	422303.62	2223630.9
126	422303.56	2223630.72
127	422303.52	2223630.53
128	422303.52	2223630.34
129	422303.56	2223630.12
130	422304.23	2223607.98
131	422305.07	2223567.47
132	422306.01	2223513.66
133	422305.68	2223444.75
134	422305.72	2223444.62
135	422309.96	2223434.57
136	422309.05	2223434.41
137	422309.17	2223434.26
138	422309.32	2223434.14
139	422309.49	2223434.04
140	422309.67	2223433.98
141	422309.86	2223433.94
142	422309.99	2223433.95
143	422313.5	2223430.31
144	422327.99	2223455.33
145	422315.14	2223464.44
146	422327.58	2223466.37
147	422327.7	2223466.39
148	422327.88	2223466.46
149	422328.05	2223466.55
150	422328.2	2223466.68
151	422328.32	2223466.82
152	422328.41	2223466.99
153	422328.48	2223467.17
154	422328.51	2223467.36
155	422328.51	2223467.55
156	422328.48	2223467.73
157	422325.42	2223479.61
158	422320.05	2223496.56
159	422319.4	2223503.49
160	422321.24	2223504.34
161	422322.9	2223505.3
162	422324.37	2223506.53
163	422325.6	2223508
164	422326.56	2223509.66
165	422327.21	2223511.46
166	422327.55	2223513.35
167	422327.55	2223515.27
168	422327.21	2223517.16
169	422326.56	2223518.95
170	422325.22	2223521.85
171	422324.26	2223523.51
172	422323.02	2223524.98
173	422321.56	2223526.21
174	422319.9	2223527.17
175	422318.09	2223527.82
176	422316.2	2223528.16
177	422314.29	2223528.16
178	422312.4	2223527.82
179	422310.61	2223527.17
180	422308.44	2223526.16
181	422306.78	2223525.21
182	422305.31	2223523.97
183	422304.08	2223522.5
184	422303.12	2223520.84
185	422302.46	2223519.04
186	422302.13	2223517.15
187	422302.13	2223515.24
188	422302.46	2223513.35
189	422303.11	2223511.56
1	422304.46	2223508.66