



АДМИНИСТРАЦИЯ МУНИЦИПАЛЬНОГО ОБРАЗОВАНИЯ

«ГОРОДСКОЙ ОКРУГ ГОРОД АСТРАХАНЬ»

## ПОСТАНОВЛЕНИЕ

26 февраля 2026 года

№ 151

Об установлении в пользу публичного акционерного общества «Россети Юг» публичного сервитута в целях размещения объекта электросетевого хозяйства, расположенного в границах охранной зоны «Охранная зона ЛЭП-6 кВ ф. 24 ПС Интернациональная -ТП 1032» (реестровый номер – 30:12-6.2664)

В связи с ходатайством об установлении публичного сервитута публичного акционерного общества «Россети Юг» №№03-10-02-19430/24, 03-10-02-2317/25, в соответствии со ст. 23, ст.ст. 39.38-39.43, 39.50 Земельного кодекса Российской Федерации, п.3 ст.3.6 Федерального закона от 25.10.2001 № 137-ФЗ «О введении в действие Земельного кодекса Российской Федерации», постановлением Правительства Российской Федерации от 24.02.2009 № 160 «О порядке установления охранных зон объектов электросетевого хозяйства и особых условий использования земельных участков, расположенных в границах таких зон»,

ПОСТАНОВЛЯЮ:

1. Установить в пользу публичного акционерного общества «Россети Юг» (ОГРН 1076164009096, ИНН 6164266561, юридический адрес: Ростовская область, г. Ростов-на-Дону, ул. Большая Садовая, 49/42) публичный сервитут в целях размещения объекта электросетевого хозяйства «ВЛ-6/10 кВ п/с«Интернац.»-ТП1032 1025 м ВЛ-6кВ ЗРУ2 - ТП 1032 Ф.7 ПС Интернац; ВЛ-6кВ ПС Интернациональная-ЗРУ2 ф.7», расположенного в границах охранной зоны «Охранная зона ЛЭП-6 кВ ф. 24 ПС Интернациональная -ТП 1032» (реестровый номер – 30:12-6.2664) сроком на 49 лет в отношении расположенных на территории муниципального образования «Городской округ город Астрахань» земель, находящихся в государственной или муниципальной собственности, и земельных участков, указанных в приложении 1 к настоящему постановлению администрации муниципального образования «Городской округ город Астрахань».

2. Утвердить границы публичного сервитута согласно приложению 2 к настоящему постановлению администрации муниципального образования «Городской округ город Астрахань».

3. Срок проведения работ при предотвращении или устранении аварийных ситуаций устанавливается публичным акционерным обществом «Россети Юг» с учетом ограничений, предусмотренных действующим законодательством. Капитальный ремонт объектов электросетевого хозяйства производится с предварительным уведомлением собственников (землепользователей, землевладельцев, арендаторов) земельных участков 1 раз в 12 лет (продолжительность не превышает 3 месяца для земельных участков, предназначенных для жилищного строительства, в том числе индивидуального жилищного строительства, ведения личного подсобного хозяйства, садоводства, огородничества; не превышает один год – в отношении иных земельных участков).

4. Публичный сервитут считается установленным со дня внесения сведений о нем в Единый государственный реестр недвижимости.

5. Публичному акционерному обществу «Россети Юг»:

5.1. Привести земельные участки, указанные в приложении 1 к настоящему постановлению администрации муниципального образования «Городской округ город Астрахань», в состояние, пригодное для использования в соответствии с видом разрешенного использования, снести инженерное сооружение, размещенное на основании публичного сервитута, в сроки, предусмотренные пунктом 8 статьи 39.50 Земельного кодекса Российской Федерации.

5.2. Обеспечивать сетевым организациям беспрепятственный доступ к объектам электросетевого хозяйства для их эксплуатации и плановых (регламентных) работ.

6. Ограничения по использованию земельных участков определяются Правилами установления охранных зон объектов электросетевого хозяйства и особых условий использования земельных участков, расположенных в границах таких зон, утвержденными постановлением Правительства Российской Федерации от 24.02.2009 № 160 «О порядке установления охранных зон объектов электросетевого хозяйства и особых условий использования земельных участков, расположенных в границах таких зон».

7. Управлению муниципального имущества администрации муниципального образования «Городской округ город Астрахань» в течение пяти рабочих дней со дня принятия настоящего постановления администрации муниципального образования «Городской округ город Астрахань»:

7.1. Направить копию настоящего постановления администрации муниципального образования «Городской округ город Астрахань» в Управление Росреестра по Астраханской области.

7.2. Направить копию настоящего постановления администрации муниципального образования «Городской округ город Астрахань», сведения

о лицах, являющихся правообладателями земельных участков, способах связи с ними, копии документов, подтверждающих права указанных лиц на земельные участки публичному акционерному обществу «Россети Юг».

7.3. Внести соответствующую информацию в геоинформационную систему по данному объекту.

8. Управлению информационной политики администрации муниципального образования «Городской округ город Астрахань» в течение пяти рабочих дней со дня принятия настоящего постановления администрации муниципального образования «Городской округ город Астрахань» разместить настоящее постановление администрации муниципального образования «Городской округ город Астрахань» на официальном сайте администрации муниципального образования «Городской округ город Астрахань».

Глава муниципального образования  
«Городской округ город Астрахань»



И.А. Редькин

Приложение 1  
к постановлению администрации  
муниципального образования  
«Городской округ город  
Астрахань»  
от 26.02.2016 № 151  
(дата)

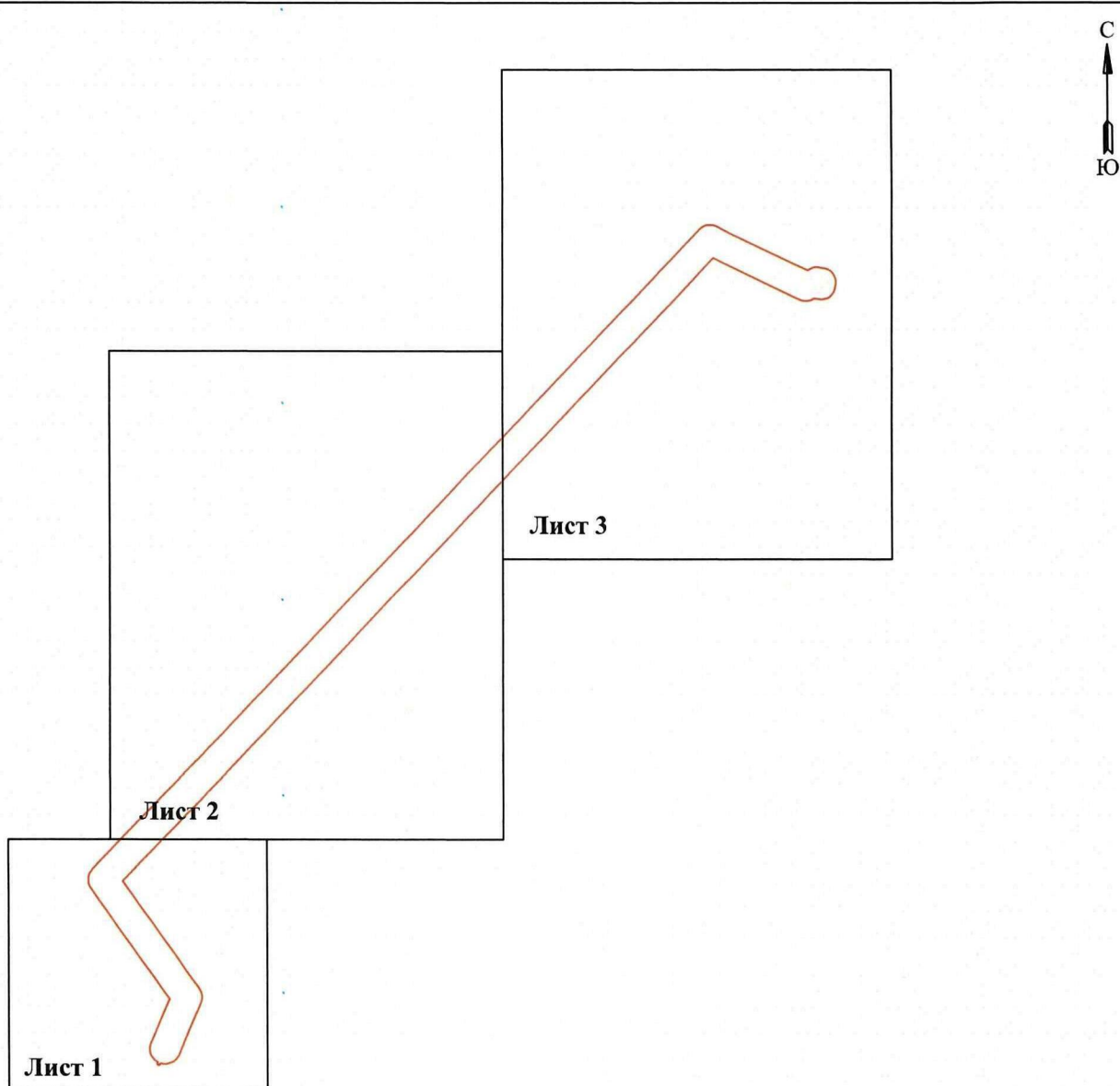
Перечень земельных участков,  
в отношении которых установлен публичный сервитут

№	Кадастровый номер земельного участка	Адрес (описание местоположения) земельного участка
1	30:12:041611:2	обл. Астраханская, г. Астрахань, р-н Трусковский, ул. Акмолинская, 30а
2	30:12:041611:153	Астраханская область, г. Астрахань, Трусковский р-н, в районе ул. Акмолинской, 28
3	30:12:041611:11	Российская Федерация, Астраханская область, г Астрахань, р-н Трусковский, ул Акмолинская, 28
4	30:12:000000:9849	Астраханская область, г. Астрахань, Трусковский район, в районе ул. Акмолинской, 28
5	30:12:041611:154	Астраханская область, город Астрахань, Трусковский район, пл. Нефтяников, 29

Приложение 2  
к постановлению администрации  
муниципального образования  
«Городской округ город Астрахань»  
от 16.08.2026 № 151  
(дата)

Графическое описание местоположения границ публичного сервитута  
для размещения объекта  
ЛЭП-6 кВ ф. 24 ПС Интернациональная -ТП 1032

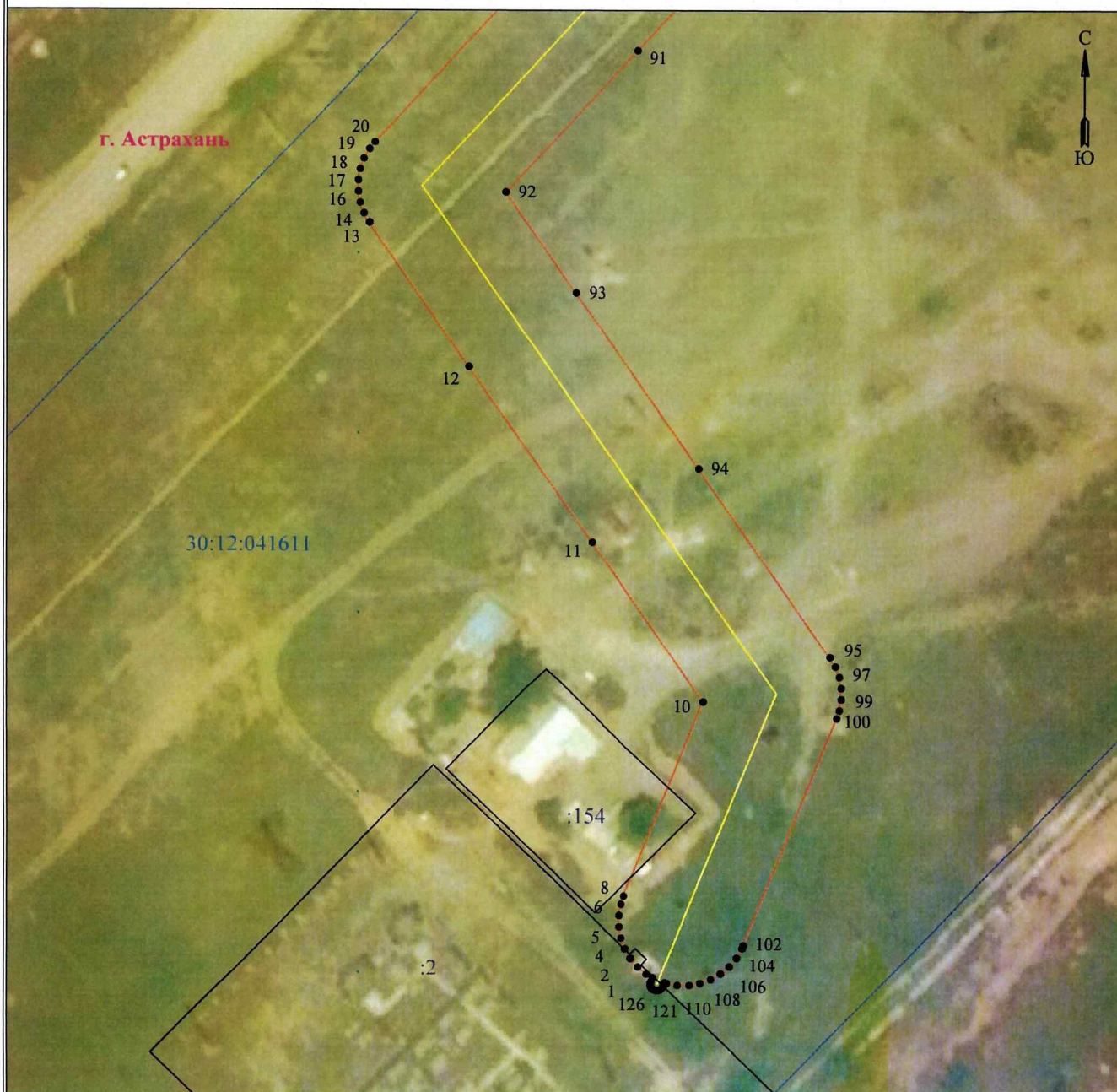
Обзорная схема границ объекта землеустройства



Используемые условные знаки и обозначения:

- |  |   |              |   |
|--|---|--------------|---|
| • 1  | - обозначение характерной точки границы устанавливаемой зоны публичного сервитута | -            | - граница устанавливаемой зоны публичного сервитута |
| -  | - границы земельных участков, попадающих в зону публичного сервитута              | -            | - ось линии   |
| -  | - граница кадастрового квартала   | :2           | - кадастровый номер ЗУ                              |
| 30:12:041611 - номер кадастрового квартала |   | -            | - граница населенного пункта                        |
|  |   | г. Астрахань | - наименование субъекта, МО, населенного пункта     |

**Графическое описание местоположения границ публичного сервитута  
для размещения объекта  
ЛЭП-6 кВ ф. 24 ПС Интернациональная -ТП 1032**



Масштаб 1:1000

Графическое описание местоположения границ публичного сервитута  
для размещения объекта  
ЛЭП-6 кВ ф. 24 ПС Интернациональная -ТП 1032



Графическое описание местоположения границ публичного сервитута  
для размещения объекта  
ЛЭП-6 кВ ф. 24 ПС Интернациональная -ТП 1032



**Описание границ публичного сервитута  
ЛЭП-6 кВ ф. 24 ПС Интернациональная -ТП 1032**

**Местоположение публичного сервитута:** Астраханская область, г. Астрахань

**Система координат:** МСК-30

**Метод определения координат:** Метод спутниковых геодезических измерений (определений)

**Средняя квадратическая погрешность положения характерных точек (Mt) в метрах:** 0.10

Каталог координат		
Площадь зоны публичного сервитута 18899 кв.м		
Обозначение характерных точек границ	Координаты, м	
	X	Y
1	2	3
1	412438.9	2213904.27
2	412440.1	2213902.85
3	412441.53	2213901.65
4	412443.14	2213900.71
5	412444.89	2213900.08
6	412446.73	2213899.75
7	412448.6	2213899.75
8	412450.43	2213900.08
9	412451.73	2213900.52
10	412483.79	2213913.7
11	412510.29	2213895.36
12	412539.29	2213875.08
13	412563.03	2213858.65
14	412564.59	2213857.74
15	412566.35	2213857.1
16	412568.18	2213856.78
17	412570.05	2213856.78
18	412571.89	2213857.1
19	412573.64	2213857.74
20	412575.25	2213858.67
21	412576.39	2213859.59
22	412606.12	2213887.17
23	412630.37	2213910.05
24	412707.63	2213982.79
25	412750.5	2214023.13
26	412787.81	2214057.82
27	412822.81	2214090.95
28	412863.12	2214129.21
29	412898.21	2214162.8
30	412972.88	2214233.61
31	413038.22	2214294.85
32	413038.5	2214295.09
33	413039.7	2214296.52
34	413040.63	2214298.13
35	413041.27	2214299.88
36	413041.59	2214301.72
37	413041.59	2214303.59
38	413041.27	2214305.42
39	413040.63	2214307.18
40	413040.47	2214307.51
41	413033.72	2214320.77
42	413016.41	2214357.5
43	413008.52	2214374.4
44	413009.01	2214374.97
45	413009.88	2214376.48
46	413010.48	2214378.12
47	413010.78	2214379.84
48	413010.78	2214381.58
49	413010.67	2214382.43
50	413009.94	2214386.37
51	413009.79	2214387.24
52	413009.19	2214388.88
53	413008.32	2214390.39
54	413007.2	2214391.72
55	413005.87	2214392.84
56	413004.36	2214393.71
57	413002.72	2214394.31
58	413001	2214394.61
59	412999.26	2214394.61
60	412998.41	2214394.5
61	412996.03	2214394.05
62	412995.15	2214393.89
63	412993.52	2214393.3
64	412992.01	2214392.42
65	412990.67	2214391.3
66	412989.55	2214389.97
67	412988.68	2214388.46

1	2	3
68	412988.08	2214386.82
69	412987.78	2214385.1
70	412987.78	2214383.36
71	412987.89	2214382.51
72	412988.49	2214379.06
73	412987.64	2214377.58
74	412987	2214375.83
75	412986.68	2214373.99
76	412986.68	2214372.13
77	412987	2214370.29
78	412987.64	2214368.54
79	412997.04	2214348.39
80	413014.44	2214311.5
81	413014.58	2214311.21
82	413017.74	2214304.98
83	412995.12	2214283.87
84	412958.18	2214249.16
85	412923.49	2214216.3
86	412883.43	2214178.27
87	412848.34	2214144.69
88	412773.13	2214073.39
89	412735.86	2214038.74
90	412652.55	2213960.42
91	412591.47	2213902.77
92	412568.14	2213881.13
93	412551.5	2213892.66
94	412522.49	2213912.94
95	412491.19	2213934.6
96	412489.63	2213935.5
97	412487.87	2213936.14
98	412486.04	2213936.46
99	412484.17	2213936.46
100	412482.33	2213936.14
101	412481.04	2213935.7
102	412443.61	2213920.28
103	412443.14	2213920.11
104	412441.53	2213919.18
105	412440.1	2213917.98
106	412438.9	2213916.55
107	412437.97	2213914.93
108	412437.33	2213913.18
109	412437.01	2213911.4
110	412437.02	2213909.39
111	412437.33	2213907.64
112	412437.45	2213907.31
113	412436.81	2213907.04
114	412436.6	2213906.92
115	412436.45	2213906.8
116	412436.33	2213906.65
117	412436.23	2213906.49
118	412436.16	2213906.31
119	412436.13	2213906.12
120	412436.13	2213905.93
121	412436.16	2213905.74
122	412436.23	2213905.56
123	412436.33	2213905.39
124	412436.45	2213905.25
125	412436.6	2213905.12
126	412436.76	2213905.03
127	412436.94	2213904.96
128	412437.13	2213904.93
129	412437.32	2213904.93
130	412437.51	2213904.96
131	412437.65	2213905.01
132	412438.32	2213905.29
1	412438.9	2213904.27