



АДМИНИСТРАЦИЯ МУНИЦИПАЛЬНОГО ОБРАЗОВАНИЯ
«ГОРОДСКОЙ ОКРУГ ГОРОД АСТРАХАНЬ»

ПОСТАНОВЛЕНИЕ

21 июля 2025 года

№ 153

Об установлении в пользу публичного акционерного общества «Россети Юг» публичного сервитута в целях эксплуатации объекта электросетевого хозяйства, расположенного в границах охранной зоны «Охранная зона ВЛИ-0,38 кВ от ТП 828 по ул. Медиков (АВББШв 4x240 мм², L=17м, СИП 3x95+1x95мм², L=219м)» (реестровый номер - 30:12-6.5481)

В связи с ходатайством об установлении публичного сервитута публичного акционерного общества «Россети Юг» № 03-10-02-689/25, в соответствии со ст. 23, ст.ст. 39.37-39.43, 39.46, 39.50 Земельного кодекса Российской Федерации, постановлением Правительства Российской Федерации от 24.02.2009 № 160 «О порядке установления охранных зон объектов электросетевого хозяйства и особых условий использования земельных участков, расположенных в границах таких зон»,

ПОСТАНОВЛЯЮ:

1. Установить в пользу публичного акционерного общества «Россети Юг» (ОГРН 1076164009096, ИНН 6164266561, юридический адрес: Ростовская область, г. Ростов-на-Дону, ул. Большая Садовая, 49/42) публичный сервитут в целях эксплуатации объекта электросетевого хозяйства «ВЛИ-0,38 кВ от ТП 828 по ул. Медиков (АВББШв 4x240 мм², L=17м, СИП 3x95+1x95мм², L=219м)», расположенного в границах охранной зоны «Охранная зона ВЛИ-0,38 кВ от ТП 828 по ул. Медиков (АВББШв 4x240 мм², L=17м, СИП 3x95+1x95мм², L=219м)» (реестровый номер - 30:12-6.5481) для организации электроснабжения населения, сроком на 49 лет в отношении расположенных на территории муниципального образования «Городской округ город Астрахань» земель, находящихся в государственной или муниципальной собственности, и земельных участков, указанных в приложении 1 к настоящему постановлению администрации муниципального образования «Городской округ город Астрахань».

2. Утвердить границы публичного сервитута согласно приложению 2 к настоящему постановлению администрации муниципального образования «Городской округ город Астрахань».

002119*

3. Срок проведения работ при предотвращении или устранении аварийных ситуаций устанавливается публичным акционерным обществом «Россети Юг» с учетом ограничений, предусмотренных действующим законодательством. Капитальный ремонт объектов электросетевого хозяйства производится с предварительным уведомлением собственников (землепользователей, землевладельцев, арендаторов) земельных участков 1 раз в 12 лет (продолжительность не превышает 3 месяца для земельных участков, предназначенных для жилищного строительства, в том числе индивидуального жилищного строительства, ведения личного подсобного хозяйства, садоводства, огородничества; не превышает один год – в отношении иных земельных участков).

4. Публичный сервитут считается установленным со дня внесения сведений о нем в Единый государственный реестр недвижимости.

5. Ограничения по использованию земельных участков определяются Правилами установления охранных зон объектов электросетевого хозяйства и особых условий использования земельных участков, расположенных в границах таких зон, утвержденными постановлением Правительства Российской Федерации от 24.02.2009 № 160 «О порядке установления охранных зон объектов электросетевого хозяйства и особых условий использования земельных участков, расположенных в границах таких зон».

6. Публичному акционерному обществу «Россети Юг»:

6.1. Привести земельные участки, указанные в приложении 1 к настоящему постановлению администрации муниципального образования «Городской округ город Астрахань», в состояние, пригодное для использования в соответствии с видом разрешенного использования, снести инженерное сооружение, размещенное на основании публичного сервитута, в сроки, предусмотренные пунктом 8 статьи 39.50 Земельного кодекса Российской Федерации.

6.2. Обеспечивать сетевым организациям беспрепятственный доступ к объектам электросетевого хозяйства для их эксплуатации и плановых (регламентных) работ.

6.3. Не позднее шести месяцев со дня принятия настоящего постановления администрации муниципального образования «Городской округ город Астрахань» внести плату за публичный сервитут в отношении земельных участков и (или) земель, находящихся в государственной или муниципальной собственности и не обремененных правами третьих лиц (далее – плата за публичный сервитут), расположенных в границах публичного сервитута, указанных в приложении 2 к настоящему постановлению администрации муниципального образования «Городской округ город Астрахань», единовременным платежом путем перечисления денежных средств на счет р/с 03100643000000012500 Управление Федерального казначейства по Астраханской области (Управление муниципального имущества администрации муниципального образования «Городской округ город Астрахань») л/с 04253393400, БИК 011203901 отделение Астрахань, КПП 301501001, ИНН 3015090933, код бюджетной классификации 706 111 05012 04 0001 120, ОКТМО 12701000.

Порядок расчета платы за публичный сервитут, устанавливается пунктами 3, 4, 5 статьи 39.46 Земельного кодекса Российской Федерации и расчет платы за публичный сервитут, осуществляется по следующей формуле:

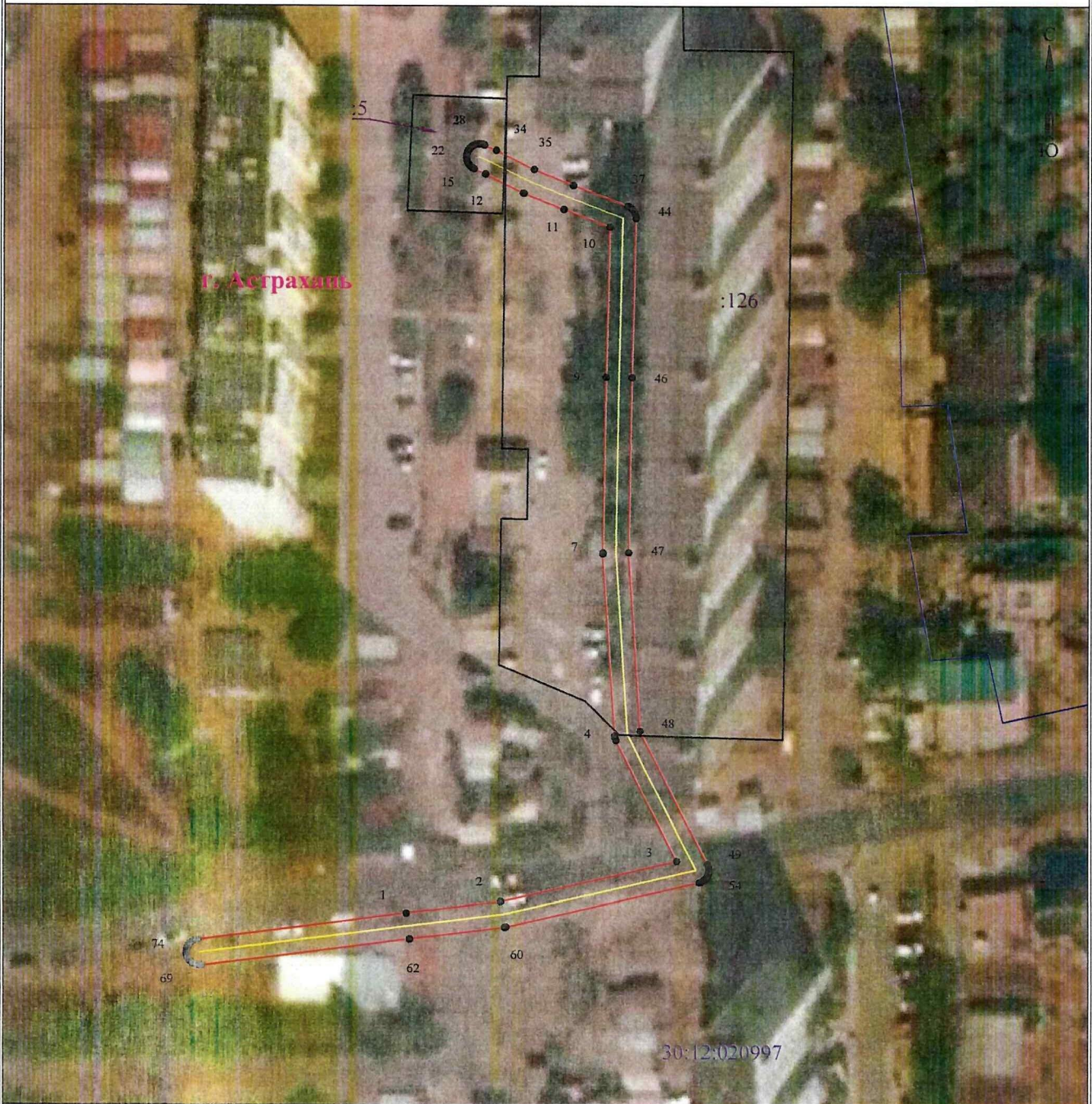
Приложение 1
к постановлению администрации
муниципального образования
«Городской округ город
Астрахань»
от 21.07.2025 № 153
(дата)

Перечень земельных участков,
в отношении которых установлен публичный сервитут

№	Кадастровый номер земельного участка	Адрес (описание местоположения) земельного участка
1	30:12:020997:5	Астраханская область, г Астрахань, р-н Ленинский, ул Медиков, 7а
2	30:12:020997:126	обл. Астраханская, г. Астрахань, р-н Ленинский, ул. Медиков, 7

Приложение 2
 к постановлению администрации
 муниципального образования
 «Городской округ город Астрахань»
 от 21.07.2025 № 153
 (дата)

**Графическое описание местоположения границ публичного сервитута
 для эксплуатации объекта ВЛИ-0,38 кВ от ТП 828 по ул. Медиков (АВБбШв 4x240 мм²,
 L=17м, СИП 3x95+1x95мм², L=219м)**



Масштаб 1:1000

Используемые условные знаки и обозначения:

- | | | | |
|---|---|---|---|
|  1 | - обозначение характерной точки границы устанавливаемой зоны публичного сервитута |  | - граница устанавливаемой зоны публичного сервитута |
|  | - границы земельных участков, попадающих в зону публичного сервитута |  | - ось линии |
|  | - граница кадастрового квартала | :126 | - кадастровый номер ЗУ |
| 30:12:020997 | - номер кадастрового квартала |  | - граница населенного пункта |
| | г. Астрахань | | - наименование населенного пункта |

Описание границ публичного сервитута

ВЛИ-0,38 кВ от ТП 828 по ул. Медиков (АВБШВ 4x240 мм², L=17м, СИП 3x95+1x95мм², L=219м)

Местоположение публичного сервитута: Астраханская область, г. Астрахань

Система координат: МСК-30

Метод определения координат: Метод спутниковых геодезических измерений (определений)

Средняя квадратическая погрешность положения характерных точек (Мп) в метрах: 0.10

Перечень характерных точек		
Площадь зоны публичного сервитута 1007 кв. м		
Обозначение характерных точек границ	Координаты, м	
	X	Y
1	2	3
1	421116.44	2226438.18
2	421118.46	2226454.31
3	421125.36	2226484.24
4	421145.88	2226473.79
5	421146.31	2226473.63
6	421146.68	2226473.56
7	421177.85	2226471.48
8	421178.04	2226471.49
9	421207.86	2226471.99
10	421233.57	2226472.59
11	421236.55	2226464.79
12	421239.29	2226458.01
13	421239.33	2226457.9
14	421242.55	2226451.53
15	421243.42	2226449.58
16	421243.63	2226449.21
17	421243.87	2226448.92
18	421244.17	2226448.67
19	421244.5	2226448.48
20	421244.86	2226448.35
21	421245.24	2226448.28
22	421245.62	2226448.28
23	421246	2226448.35
24	421246.36	2226448.48
25	421246.69	2226448.67
26	421246.98	2226448.92
27	421247.23	2226449.21
28	421247.42	2226449.54
29	421247.55	2226449.9
30	421247.62	2226450.28
31	421247.62	2226450.66
32	421247.55	2226451.04
33	421247.44	2226451.36
34	421246.55	2226453.36
35	421243.33	2226459.74
36	421240.65	2226466.38
37	421237.12	2226475.61
38	421237.06	2226475.76
39	421236.87	2226476.09
40	421236.62	2226476.38
41	421236.33	2226476.63
42	421236	2226476.82
43	421235.64	2226476.95
44	421235.26	2226477.02
45	421235.02	2226477.02
46	421207.78	2226476.38
47	421178.06	2226475.88
48	421147.47	2226477.92
49	421124.85	2226489.44
50	421124.42	2226489.6
51	421124.04	2226489.67
52	421123.66	2226489.67
53	421123.28	2226489.6
54	421122.92	2226489.47
55	421122.59	2226489.28
56	421122.3	2226489.03
57	421122.05	2226488.74
58	421121.86	2226488.41
59	421121.73	2226488.05
60	421114.15	2226455.19
61	421114.11	2226454.97
62	421112.07	2226438.74
63	421107.51	2226403.66
64	421107.5	2226403.18
65	421107.57	2226402.8
66	421107.7	2226402.44
67	421107.89	2226402.11

1	2	3
68	421108.14	2226401.82
69	421108.43	2226401.57
70	421108.76	2226401.38
71	421109.12	2226401.25
72	421109.5	2226401.18
73	421109.89	2226401.18
74	421110.26	2226401.25
75	421110.62	2226401.38
76	421110.96	2226401.57
77	421111.25	2226401.82
78	421111.5	2226402.11
79	421111.69	2226402.44
80	421111.82	2226402.8
81	421111.87	2226403.09
1	421116.44	2226438.18