



АДМИНИСТРАЦИЯ МУНИЦИПАЛЬНОГО ОБРАЗОВАНИЯ
«ГОРОДСКОЙ ОКРУГ ГОРОД АСТРАХАНЬ»

ПОСТАНОВЛЕНИЕ

26 февраля 2026 года

№ 154

Об установлении в пользу публичного акционерного общества «Россети Юг» публичного сервитута в целях размещения объекта электросетевого хозяйства, расположенного в границах охранной зоны «Охранная зона ЛЭП-6 кВ ТП 399 - ТП 181 ф. 7 ПС Интернациональная» (реестровый номер – 30:12-6.2666)

В связи с ходатайством об установлении публичного сервитута публичного акционерного общества «Россети Юг» №№03-10-02-19430/24, 03-10-02-2317/25, в соответствии со ст. 23, ст.ст. 39.38-39.43, 39.50 Земельного кодекса Российской Федерации, п.3 ст.3.6 Федерального закона от 25.10.2001 № 137-ФЗ «О введении в действие Земельного кодекса Российской Федерации», постановлением Правительства Российской Федерации от 24.02.2009 № 160 «О порядке установления охранных зон объектов электросетевого хозяйства и особых условий использования земельных участков, расположенных в границах таких зон»,

ПОСТАНОВЛЯЮ:

1. Установить в пользу публичного акционерного общества «Россети Юг» (ОГРН 1076164009096, ИНН 6164266561, юридический адрес: Ростовская область, г. Ростов-на-Дону, ул. Большая Садовая, 49/42) публичный сервитут в целях размещения объекта электросетевого хозяйства «ВЛ-6/10 кВ ТП399-ТП181 1075 м ВЛ-6кВ ТП399-ТП181 Ф.24 ПС Интернац», расположенного в границах охранной зоны «Охранная зона ЛЭП-6 кВ ТП 399 - ТП 181 ф. 7 ПС Интернациональная» (реестровый номер – 30:12-6.2666) сроком на 49 лет в отношении расположенных на территории муниципального образования «Городской округ город Астрахань» земель, находящихся в государственной или муниципальной собственности, и земельных участков, указанных в приложении 1 к настоящему постановлению администрации муниципального образования «Городской округ город Астрахань».

2. Утвердить границы публичного сервитута согласно приложению 2 к настоящему постановлению администрации муниципального образования «Городской округ город Астрахань».

3. Срок проведения работ при предотвращении или устранении аварийных ситуаций устанавливается публичным акционерным обществом «Россети Юг» с учетом ограничений, предусмотренных действующим законодательством. Капитальный ремонт объектов электросетевого хозяйства производится с предварительным уведомлением собственников (землепользователей, землевладельцев, арендаторов) земельных участков 1 раз в 12 лет (продолжительность не превышает 3 месяца для земельных участков, предназначенных для жилищного строительства, в том числе индивидуального жилищного строительства, ведения личного подсобного хозяйства, садоводства, огородничества; не превышает один год – в отношении иных земельных участков).

4. Публичный сервитут считается установленным со дня внесения сведений о нем в Единый государственный реестр недвижимости.

5. Публичному акционерному обществу «Россети Юг»:

5.1. Привести земельные участки, указанные в приложении 1 к настоящему постановлению администрации муниципального образования «Городской округ город Астрахань», в состояние, пригодное для использования в соответствии с видом разрешенного использования, снести инженерное сооружение, размещенное на основании публичного сервитута, в сроки, предусмотренные пунктом 8 статьи 39.50 Земельного кодекса Российской Федерации.

5.2. Обеспечивать сетевым организациям беспрепятственный доступ к объектам электросетевого хозяйства для их эксплуатации и плановых (регламентных) работ.

6. Ограничения по использованию земельных участков определяются Правилами установления охранных зон объектов электросетевого хозяйства и особых условий использования земельных участков, расположенных в границах таких зон, утвержденными постановлением Правительства Российской Федерации от 24.02.2009 № 160 «О порядке установления охранных зон объектов электросетевого хозяйства и особых условий использования земельных участков, расположенных в границах таких зон».

7. Управлению муниципального имущества администрации муниципального образования «Городской округ город Астрахань» в течение пяти рабочих дней со дня принятия настоящего постановления администрации муниципального образования «Городской округ город Астрахань»:

7.1. Направить копию настоящего постановления администрации муниципального образования «Городской округ город Астрахань» в Управление Росреестра по Астраханской области.

7.2. Направить копию настоящего постановления администрации муниципального образования «Городской округ город Астрахань», сведения

о лицах, являющихся правообладателями земельных участков, способах связи с ними, копии документов, подтверждающих права указанных лиц на земельные участки публичному акционерному обществу «Россети Юг».

7.3. Внести соответствующую информацию в геоинформационную систему по данному объекту.

8. Управлению информационной политики администрации муниципального образования «Городской округ город Астрахань» в течение пяти рабочих дней со дня принятия настоящего постановления администрации муниципального образования «Городской округ город Астрахань» разместить настоящее постановление администрации муниципального образования «Городской округ город Астрахань» на официальном сайте администрации муниципального образования «Городской округ город Астрахань».

Глава муниципального образования
«Городской округ город Астрахань»



И.А. Редькин

Приложение 1
к постановлению администрации
муниципального образования
«Городской округ город
Астрахань»
от 26.01.2016 № 154
(дата)

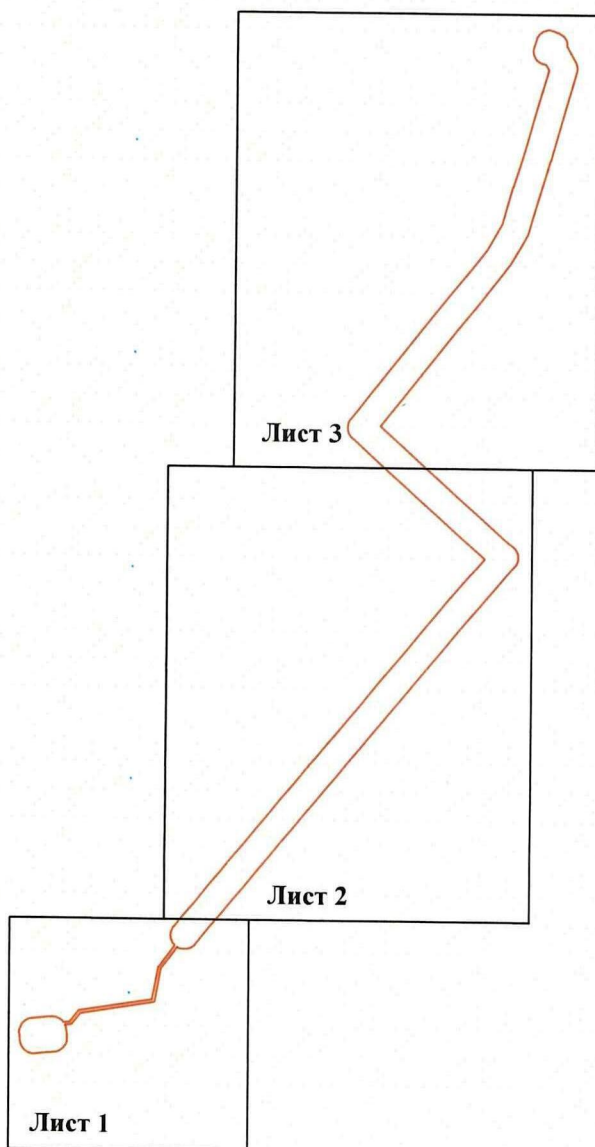
Перечень земельных участков,
в отношении которых установлен публичный сервитут

№	Кадастровый номер земельного участка	Адрес (описание местоположения) земельного участка
1	30:12:041514:4	обл. Астраханская, г. Астрахань, р-н Трусовский, ул. Аладанская, 34/12
2	30:12:041563:8	обл. Астраханская, г. Астрахань, р-н Трусовский, ул. Аладанская, 44
3	30:12:041563:24	Астраханская область, городской округ город Астрахань, город Астрахань, улица Каунасская, земельный участок 21
4	30:12:041563:20	Астраханская область, г. Астрахань, р-н Трусовский, ул. Аладанская, 42
5	30:12:041563:1	Астраханская область, г. Астрахань, р-н Трусовский, ул. Аладанская, 40
6	30:12:041638:7	Астраханская область, городской округ город Астрахань, город Астрахань, улица Вильямса, земельный участок 85
7	30:12:041638:14	Астраханская область, г. Астрахань, р-н Трусовский, ул. Каунасская, 30/3
8	30:12:041606:68	Астраханская область, г. Астрахань, р-н Трусовский, ул. Таганская, 30
9	30:12:041606:4	Астраханская область, г. Астрахань, р-н Трусовский, ул. Парковая, 25
10	30:12:041606:3	Астраханская область, г. Астрахань, р-н Трусовский, ул. Таганская, 28
11	30:12:041606:2	обл. Астраханская, г. Астрахань, р-н Трусовский, ул. Парковая, 18
12	30:12:041637:3	обл. Астраханская, г. Астрахань, р-н Трусовский, ул. Парковая, 16 «а»
13	30:12:041547:56	Астраханская область, г. Астрахань, р-н Трусовский, ул. Вильямса (четная сторона)

Приложение 2
к постановлению администрации
муниципального образования
«Городской округ город Астрахань»
от 26.02.2026 № 154
(дата)

Графическое описание местоположения границ публичного сервитута
для размещения объекта
ЛЭП-6 кВ ТП 399 - ТП 181 ф. 7 ПС Интернациональная

Обзорная схема границ объекта землеустройства



Используемые условные знаки и обозначения:

- | | |
|---|--|
| - обозначение характерной точки границы устанавливаемой зоны публичного сервитута | - граница устанавливаемой зоны публичного сервитута |
| - границы земельных участков, попадающих в зону публичного сервитута | - ось линии |
| - граница кадастрового квартала | - кадастровый номер ЗУ |
| 30:12:041514 - номер кадастрового квартала | - граница населенного пункта |
| | г. Астрахань - наименование субъекта, МО, населенного пункта |

Графическое описание местоположения границ публичного сервитута

для размещения объекта
ЛЭП-6 кВ ТП 399 - ТП 181 ф. 7 ПС Интернациональная

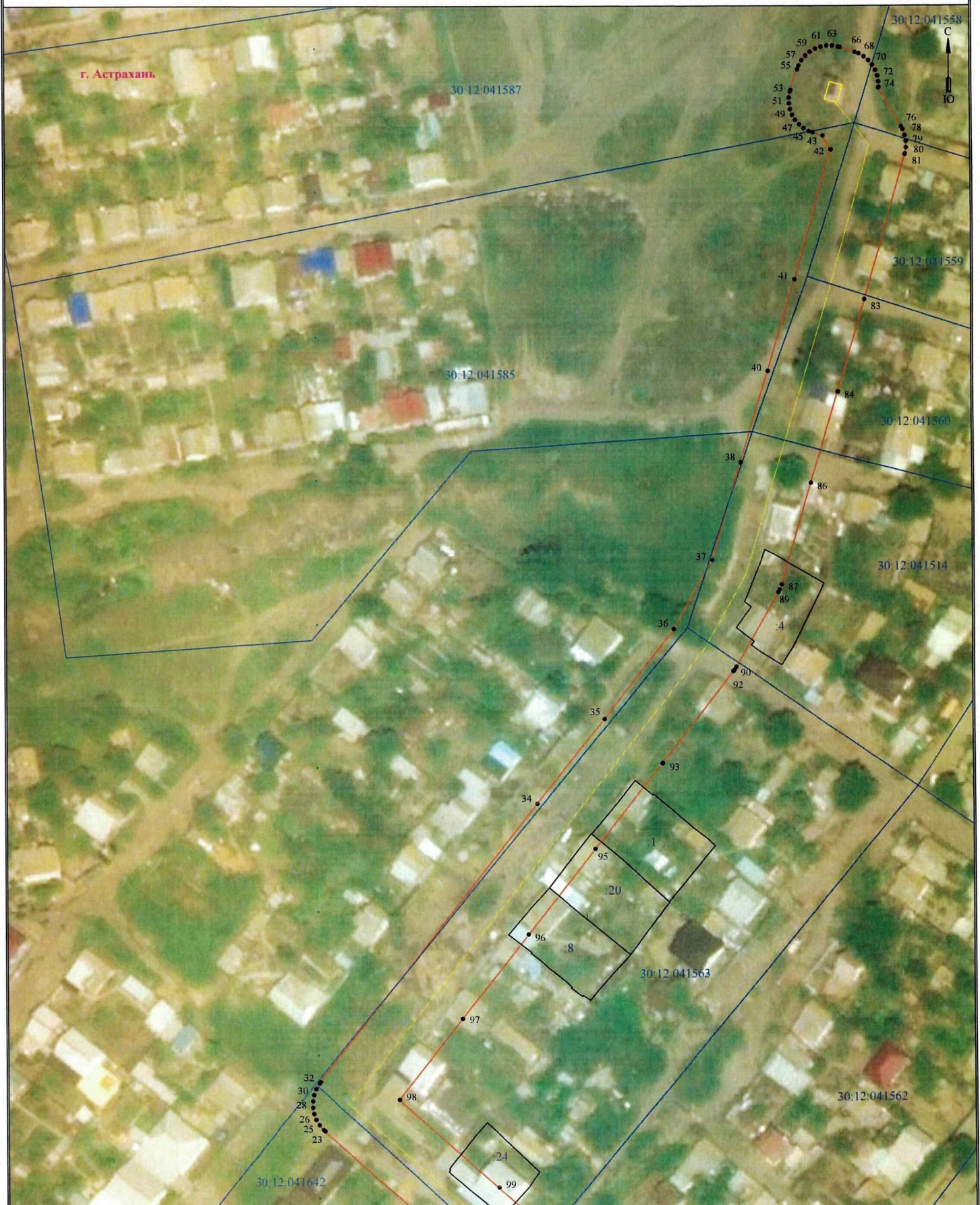


Масштаб 1:1000

Графическое описание местоположения границ публичного сервитута
для размещения объекта
ЛЭП-6 кВ ТП 399 - ТП 181 ф. 7 ПС Интернациональная



Графическое описание местоположения границ публично сервитута
для размещения объекта
ЛЭП-6 кВ ТП 399 - ТП 181 ф. 7 ПС Интернациональная



**Описание границ публичного сервитута
ЛЭП-6 кВ ТП 399 - ТП 181 ф. 7 ПС Интернациональная**

Местоположение публичного сервитута: Астраханская область, г. Астрахань

Система координат: МСК-30

Метод определения координат: Метод спутниковых геодезических измерений (определений)

Средняя квадратическая погрешность положения характерных точек (Мп) в метрах: 0.10

Каталог координат		
Площадь зоны публичного сервитута 20532 кв. м		
Обозначение характерных точек границы	Координаты, м	
	X	Y
1	413481.73	2214694.47
2	413482.06	2214693.44
3	413484.58	2214692.51
4	413486.33	2214691.87
5	413488.17	2214691.54
6	413490.03	2214691.54
7	413491.87	2214691.87
8	413493.62	2214692.51
9	413495.24	2214693.44
10	413495.89	2214693.99
11	413534.08	2214725.49
12	413564.67	2214750.94
13	413594.83	2214775.7
14	413630.53	2214805.38
15	413668.92	2214836.74
16	413692.01	2214855.28
17	413692.09	2214855.39
18	413713.65	2214873.12
19	413752.6	2214904.87
20	413752.75	2214905.05
21	413783.55	2214931.22
22	413814.89	2214966.76
23	413876.08	2214828.46
24	413876.58	2214828.04
25	413878	2214826.64
26	413879.62	2214825.91
27	413881.37	2214825.27
28	413883.21	2214824.95
29	413885.07	2214824.95
30	413886.91	2214825.27
31	413888.66	2214825.91
32	413890.28	2214826.64
33	413890.72	2214827.21
34	413971.86	2214890.78
35	413996.76	2214910.53
36	414023.07	2214930.79
37	414043.18	2214942.15
38	414071.68	2214950.5
39	414071.79	2214950.56
40	414098.45	2214958.67
41	414125.18	2214966.51
42	414162.95	2214977.29
43	414167.08	2214974.92
44	414168.03	2214972.85
45	414168.45	2214970.91
46	414169.32	2214969.4
47	414170.44	2214968.06
48	414171.78	2214966.94
49	414173.29	2214966.07
50	414174.92	2214965.47
51	414176.64	2214965.17
52	414178.38	2214965.17
53	414180.1	2214965.47
54	414180.61	2214965.62
55	414186.6	2214967.61
56	414187.74	2214968.02
57	414189.25	2214968.89
58	414190.59	2214970.01
59	414191.71	2214971.35
60	414192.58	2214972.86
61	414193.17	2214974.5
62	414193.48	2214976.21
63	414193.48	2214977.96
64	414193.17	2214979.67
65	414193.02	2214980.18
66	414191.55	2214984.61
67	414191.13	2214985.75
68	414190.26	2214987.26
69	414189.14	2214988.6
70	414187.8	2214989.72
71	414186.3	2214990.59
72	414184.66	2214991.19
73	414182.94	2214991.49
74	414181.31	2214991.49
75	414181.15	2214991.48
76	414169.69	2214998.1
77	414168.88	2214998.52
78	414167.13	2214999.16
79	414165.29	2214999.48
80	414163.43	2214999.48
81	414161.59	2214999.16
82	414161.43	2214999.1
83	414149.27	2214987.07
84	414092.37	2214979.18
85	414092.27	2214979.13
86	414065.61	2214971.02
87	414035.98	2214962.34
88	414034.46	2214961.77
89	414033.74	2214961.35
90	414011.88	2214949.05
91	414011	2214948.5
92	414010.63	2214948.19
93	413983.64	2214927.44
94	413983.55	2214927.32
95	413958.64	2214907.6
96	413933.69	2214888.05
97	413909.1	2214868.79
98	413885.42	2214850.21
99	413859.47	2214829.15
100	413830.78	2214811.08
101	413798.7	2214786.37
102	413793.33	2214783.12
103	413792.52	2214784.03
104	413791.09	2214785.23
105	413789.48	2214786.16

1	2	3
106	413787.72	2214956.8
107	413785.89	2214957.13
108	413781.02	2214957.13
109	413782.19	2214956.8
110	413780.43	2214956.16
111	413778.82	2214955.23
112	413778.05	2214954.58
113	413738.99	2214921.39
114	413700.11	2214889.69
115	413678.55	2214871.92
116	413655.49	2214853.4
117	413616.96	2214831.92
118	413581.23	2214792.22
119	413551.06	2214767.45
120	413482.28	2214710.45
121	413481.53	2214709.77
122	413480.33	2214708.34
123	413479.4	2214706.73
124	413478.76	2214704.97
125	413478.44	2214703.14
126	413478.44	2214701.27
127	413478.76	2214699.43
128	413479.4	2214697.68
129	413479.97	2214696.69
130	413463.45	2214684.79
131	413438.1	2214679.86
132	413437.85	2214679.78
133	413437.68	2214679.68
134	413437.53	2214679.56
135	413437.41	2214679.41
136	413437.32	2214679.24
137	413437.25	2214679.06
138	413437.23	2214678.95
139	413428.22	2214622.93
140	413419.81	2214615.93
141	413419.74	2214615.87
142	413419.61	2214615.72
143	413419.52	2214615.55
144	413419.45	2214615.37
145	413419.43	2214615.22
146	413418.91	2214611.1
147	413417.37	2214611.71
148	413417.15	2214611.8
149	413415.54	2214612.1
150	413410.11	2214612.69
151	413409.84	2214612.74
152	413407.92	2214612.74
153	413406.03	2214612.41
154	413404.23	2214611.75
155	413402.57	2214610.79
156	413401.1	2214609.36
157	413399.87	2214608.09
158	413398.91	2214606.43
159	413398.25	2214604.63
160	413397.95	2214603.02
161	413396.37	2214588.83
162	413396.32	2214588.26
163	413396.32	2214586.64
164	413396.65	2214584.75
165	413397.31	2214582.95
166	413398.26	2214581.29
167	413399.5	2214579.82
168	413400.97	2214578.59
169	413402.63	2214577.63
170	413404.43	2214576.98
171	413406.04	2214576.67
172	413411.47	2214576.08
173	413411.74	2214576.03
174	413413.66	2214576.03
175	413415.55	2214576.36
176	413417.35	2214577.02
177	413419.01	2214577.98
178	413420.48	2214579.21
179	413421.71	2214580.68
180	413422.67	2214582.34
181	413423.32	2214584.14
182	413423.63	2214585.75
183	413425.21	2214589.94
184	413425.26	2214600.21
185	413425.26	2214602.13
186	413424.93	2214604.02
187	413424.27	2214605.82
188	413423.31	2214607.48
189	413422.08	2214608.95
190	413420.97	2214609.88
191	413421.55	2214614.32
192	413420.95	2214621.51
193	413430.02	2214621.57
194	413430.14	2214621.72
195	413430.24	2214621.89
196	413430.3	2214622.07
197	413430.32	2214622.18
198	413430.28	2214622.85
199	413464.11	2214682.68
200	413464.36	2214682.76
201	413464.53	2214682.85
202	413481.32	2214694.94
1	413481.73	2214694.47