

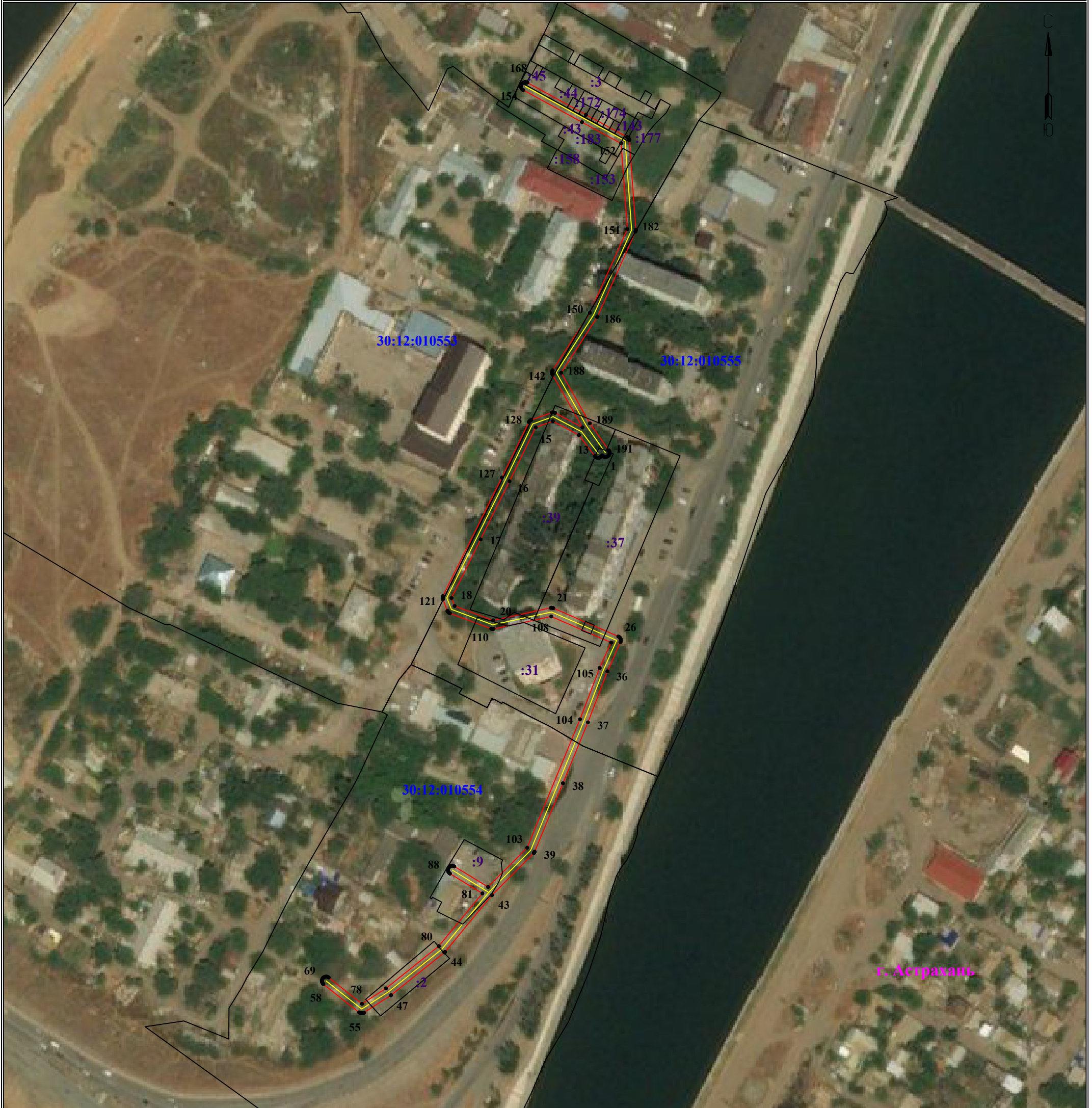
Схема расположения границ публичного сервитута

для размещения объекта

ЛЭП-0,4 кВ РП-4 ф.615,614 ПС Царевская

(наименование объекта землеустройства)

План границ объекта землеустройства



Используемые условные знаки и обозначения:

Масштаб 1:2000

Лист 1 из 2

• 1 - обозначение характерной точки границы устанавливаемой зоны публичного сервитута

— - границы земельных участков, попадающих в зону публичного сервитута

— - граница кадастрового квартала

30:12:000000 - номер кадастрового квартала

— - граница устанавливаемой зоны публичного сервитута

— - ось линии

:113 - кадастровый номер ЗУ

— - граница населенного пункта

г. Астрахань - наименование субъекта, МО, населенного пункта

ОПИСАНИЕ МЕСТОПОЛОЖЕНИЯ ГРАНИЦ

ЛЭП-0,4 кВ РП-4 ф.615,614 ПС Царевская

Каталог координат		
Площадь зоны публичного сервитута 3 368 кв.м		
Обозначение характерных точек границ	Координаты, м	
	X	Y
1	2	3
1	419178.16	2219604.37
2	419177.87	2219604.12
3	419177.62	2219603.83
4	419177.43	2219603.5
5	419177.3	2219603.14
6	419177.23	2219602.76
7	419177.23	2219602.37
8	419177.3	2219602
9	419177.43	2219601.64
10	419177.62	2219601.3
11	419177.87	2219601.01
12	419178.1	2219600.82
13	419189	2219592.56
14	419196.18	2219579.02
15	419193.01	2219570.12
16	419165.02	2219556.53
17	419134.87	2219541.55
18	419104.41	2219526.41
19	419100.29	2219528.05
20	419092.83	2219548
21	419099.31	2219577.95
22	419099.35	2219578.22
23	419099.35	2219578.6
24	419099.28	2219578.98
25	419099.17	2219579.29
26	419084.46	2219613.03
27	419084.24	2219613.41
28	419084	2219613.71
29	419083.7	2219613.95
30	419083.37	2219614.14
31	419083.01	2219614.28
32	419082.63	2219614.34
33	419082.25	2219614.34
34	419081.87	2219614.28
35	419081.54	2219614.16
36	419066.37	2219607.39
37	419039.86	2219597.24
38	419008.24	2219584.24
39	418972.72	2219569.62
40	418972.63	2219569.58
41	418972.3	2219569.39
42	418972.01	2219569.15
43	418950.15	2219547.39
44	418920.7	2219523.07
45	418920.54	2219522.93
46	418920.39	2219522.74
47	418898.25	2219495.05
48	418898.17	2219494.94
49	418889.19	2219481.01
50	418889.04	2219480.75
51	418888.91	2219480.39
52	418888.85	2219480.01
53	418888.85	2219479.63
54	418888.91	2219479.25
55	418889.04	2219478.89
56	418889.24	2219478.55
57	418889.32	2219478.46
58	418903.94	2219459.96
59	418904.11	2219459.76
60	418904.41	2219459.52
61	418904.74	2219459.33
62	418905.1	2219459.2
63	418905.48	2219459.13
64	418905.86	2219459.13
65	418906.24	2219459.2
66	418906.6	2219459.33
67	418906.93	2219459.52
68	418907.22	2219459.76
69	418907.47	2219460.06
70	418907.66	2219460.39
71	418907.79	2219460.75
72	418907.86	2219461.13
73	418907.86	2219461.51
74	418907.79	2219461.89
75	418907.66	2219462.25
76	418907.47	2219462.58
77	418907.39	2219462.68
78	418893.74	2219479.95
79	418901.76	2219492.39
80	418923.68	2219519.82
81	418951.07	2219542.45
82	418961.36	2219525.62
83	418961.43	2219525.51
84	418961.68	2219525.22
85	418961.97	2219524.97
86	418962.3	2219524.78
87	418962.66	2219524.65
88	418963.04	2219524.58
89	418963.43	2219524.58
90	418963.8	2219524.65

1	2	3
91	418964.16	2219524.78
92	418964.5	2219524.97
93	418964.79	2219525.22
94	418965.04	2219525.51
95	418965.23	2219525.84
96	418965.36	2219526.2
97	418965.43	2219526.58
98	418965.43	2219526.96
99	418965.36	2219527.34
100	418965.23	2219527.7
101	418965.1	2219527.91
102	418954.41	2219545.43
103	418974.8	2219565.72
104	419041.45	2219593.14
105	419068	2219603.3
106	419068.11	2219603.35
107	419081.31	2219609.24
108	419094.86	2219578.18
109	419088.39	2219548.3
110	419088.35	2219548.02
111	419088.35	2219547.64
112	419088.42	2219547.26
113	419088.49	2219547.06
114	419096.51	2219525.59
115	419096.57	2219525.43
116	419096.77	2219525.1
117	419097.01	2219524.81
118	419097.31	2219524.56
119	419097.64	2219524.37
120	419097.76	2219524.32
121	419103.71	2219521.96
122	419103.95	2219521.88
123	419104.32	2219521.82
124	419104.71	2219521.82
125	419105.09	2219521.88
126	419105.45	2219522.01
127	419166.95	2219552.58
128	419195.74	2219566.55
129	419196.04	2219566.73
130	419196.33	2219566.98
131	419196.58	2219567.27
132	419196.77	2219567.6
133	419196.84	2219567.8
134	419200.65	2219578.45
135	419200.7	2219578.62
136	419200.77	2219579
137	419200.77	2219579.38
138	419200.7	2219579.76
139	419200.57	2219580.12
140	419200.52	2219580.22
141	419193.01	2219594.39
142	419220.38	2219578.88
143	419220.54	2219578.8
144	419220.9	2219578.67
145	419221.28	2219578.61
146	419221.66	2219578.61
147	419222.04	2219578.67
148	419222.4	2219578.8
149	419222.66	2219578.96
150	419252.48	2219598.29
151	419295.93	2219617.7
152	419340.44	2219614.43
153	419351.45	2219594.14
154	419368.13	2219563.68
155	419368.26	2219563.48
156	419368.5	2219563.18
157	419368.8	2219562.94
158	419369.13	2219562.75
159	419369.49	2219562.61
160	419369.87	2219562.55
161	419370.25	2219562.55
162	419370.63	2219562.61
163	419370.99	2219562.75
164	419371.32	2219562.94
165	419371.61	2219563.18
166	419371.86	2219563.48
167	419372.05	2219563.81
168	419372.18	2219564.17
169	419372.25	2219564.55
170	419372.25	2219564.93
171	419372.18	2219565.31
172	419372.05	2219565.67
173	419371.98	2219565.79
174	419355.31	2219596.24
175	419343.73	2219617.59
176	419343.6	2219617.8
177	419343.35	2219618.09
178	419343.06	2219618.34
179	419342.73	2219618.53
180	419342.37	2219618.66

1	2	3
181	419341.99	2219618.73
182	419295.7	2219622.12
183	419295.35	2219622.12
184	419294.97	2219622.05
185	419294.65	2219621.94
186	419250.53	2219602.24
187	419250.24	2219602.07
188	419221.39	2219583.37
189	419195.15	2219598.23
190	419181.12	2219608.11
191	419180.78	2219608.31
192	419180.42	2219608.44
193	419180.04	2219608.5
194	419179.66	2219608.5
195	419179.28	2219608.44
196	419178.92	2219608.31
197	419178.59	2219608.11
198	419178.3	2219607.87
199	419178.05	2219607.57
200	419177.86	2219607.24
201	419177.73	2219606.88
202	419177.66	2219606.5
203	419177.66	2219606.12
204	419177.73	2219605.74
205	419177.86	2219605.38
206	419178.05	2219605.05
207	419178.3	2219604.76
208	419178.52	2219604.57
1	419178.16	2219604.37