

АДМИНИСТРАЦИЯ МУНИЦИПАЛЬНОГО ОБРАЗОВАНИЯ

«ГОРОДСКОЙ ОКРУГ ГОРОД АСТРАХАНЬ»

ПОСТАНОВЛЕНИЕ

17 декабря 2025 года

№ 1582

Об установлении в пользу публичного акционерного общества «Россети Юг» публичного сервитута в целях размещения объекта электросетевого хозяйства, расположенного в границах охранной зоны «Охранная зона КЛ 6/10 ТП 691 (ул. Анри Барбюса, Александрo-Мариинская больница – ТП 697 (ул. Анри Барбюса, 29 «а», Автовокзал)» (реестровый номер – 30:12-6.5819)

В связи с ходатайством об установлении публичного сервитута публичного акционерного общества «Россети Юг» № 03-10-02-10250/25, в соответствии со ст. 23, ст.ст. 39.38-39.43, 39.50 Земельного кодекса Российской Федерации, п.3 ст.3.6 Федерального закона от 25.10.2001 № 137-ФЗ «О введении в действие Земельного кодекса Российской Федерации», постановлением Правительства Российской Федерации от 24.02.2009 № 160 «О порядке установления охранных зон объектов электросетевого хозяйства и особых условий использования земельных участков, расположенных в границах таких зон»,

ПОСТАНОВЛЯЮ:

1. Установить в пользу публичного акционерного общества «Россети Юг» (ОГРН 1076164009096, ИНН 6164266561, юридический адрес: Ростовская область, г. Ростов-на-Дону, ул. Большая Садовая, 49/42) публичный сервитут в целях размещения объекта электросетевого хозяйства «КЛ-6/10 кВ ТП691(ул.Барб,АлексМариин.б-ца)-ТП697(ул.Барб,29/а, Автовокзал)-485м», расположенного в границах охранной зоны «Охранная зона КЛ 6/10 ТП 691 (ул. Анри Барбюса, Александрo-Мариинская больница – ТП 697 (ул. Анри Барбюса, 29 «а», Автовокзал)» (реестровый номер – 30:12-6.5819) сроком на 49 лет в отношении расположенных на территории муниципального образования «Городской округ город Астрахань» земель, находящихся в государственной или муниципальной собственности, и земельных участков, указанных в приложении 1 к настоящему

постановлению администрации муниципального образования «Городской округ город Астрахань».

2. Утвердить границы публичного сервитута согласно приложению 2 к настоящему постановлению администрации муниципального образования «Городской округ город Астрахань».

3. Срок проведения работ при предотвращении или устранении аварийных ситуаций устанавливается публичным акционерным обществом «Россети Юг» с учетом ограничений, предусмотренных действующим законодательством. Капитальный ремонт объектов электросетевого хозяйства производится с предварительным уведомлением собственников (землепользователей, землевладельцев, арендаторов) земельных участков 1 раз в 12 лет (продолжительность не превышает 3 месяца для земельных участков, предназначенных для жилищного строительства, в том числе индивидуального жилищного строительства, ведения личного подсобного хозяйства, садоводства, огородничества; не превышает один год – в отношении иных земельных участков).

4. Публичный сервитут считается установленным со дня внесения сведений о нем в Единый государственный реестр недвижимости.

5. Публичному акционерному обществу «Россети Юг»:

5.1. Привести земельные участки, указанные в приложении 1 к настоящему постановлению администрации муниципального образования «Городской округ город Астрахань», в состояние, пригодное для использования в соответствии с видом разрешенного использования, снести инженерное сооружение, размещенное на основании публичного сервитута, в сроки, предусмотренные пунктом 8 статьи 39.50 Земельного кодекса Российской Федерации.

5.2. Обеспечивать сетевым организациям беспрепятственный доступ к объектам электросетевого хозяйства для их эксплуатации и плановых (регламентных) работ.

6. Ограничения по использованию земельных участков определяются Правилами установления охранных зон объектов электросетевого хозяйства и особых условий использования земельных участков, расположенных в границах таких зон, утвержденными постановлением Правительства Российской Федерации от 24.02.2009 № 160 «О порядке установления охранных зон объектов электросетевого хозяйства и особых условий использования земельных участков, расположенных в границах таких зон».

7. Управлению муниципального имущества администрации муниципального образования «Городской округ город Астрахань» в течение пяти рабочих дней со дня принятия настоящего постановления администрации муниципального образования «Городской округ город Астрахань»:

7.1. Направить копию настоящего постановления администрации муниципального образования «Городской округ город Астрахань» в Управление Росреестра по Астраханской области.

7.2. Направить копию настоящего постановления администрации муниципального образования «Городской округ город Астрахань», сведения о лицах, являющихся правообладателями земельных участков, способах связи с ними, копии документов, подтверждающих права указанных лиц на земельные участки публичному акционерному обществу «Россети Юг».

7.3. Внести соответствующую информацию в геоинформационную систему по данному объекту.

8. Управлению информационной политики администрации муниципального образования «Городской округ город Астрахань» в течение пяти рабочих дней со дня принятия настоящего постановления администрации муниципального образования «Городской округ город Астрахань» разместить настоящее постановление администрации муниципального образования «Городской округ город Астрахань» на официальном сайте администрации муниципального образования «Городской округ город Астрахань».

Глава муниципального образования
«Городской округ город Астрахань»



И.А. Редькин

Приложение 1
к постановлению администрации
муниципального образования
«Городской округ город
Астрахань»
от 14.11.2025 № 1582
(дата)

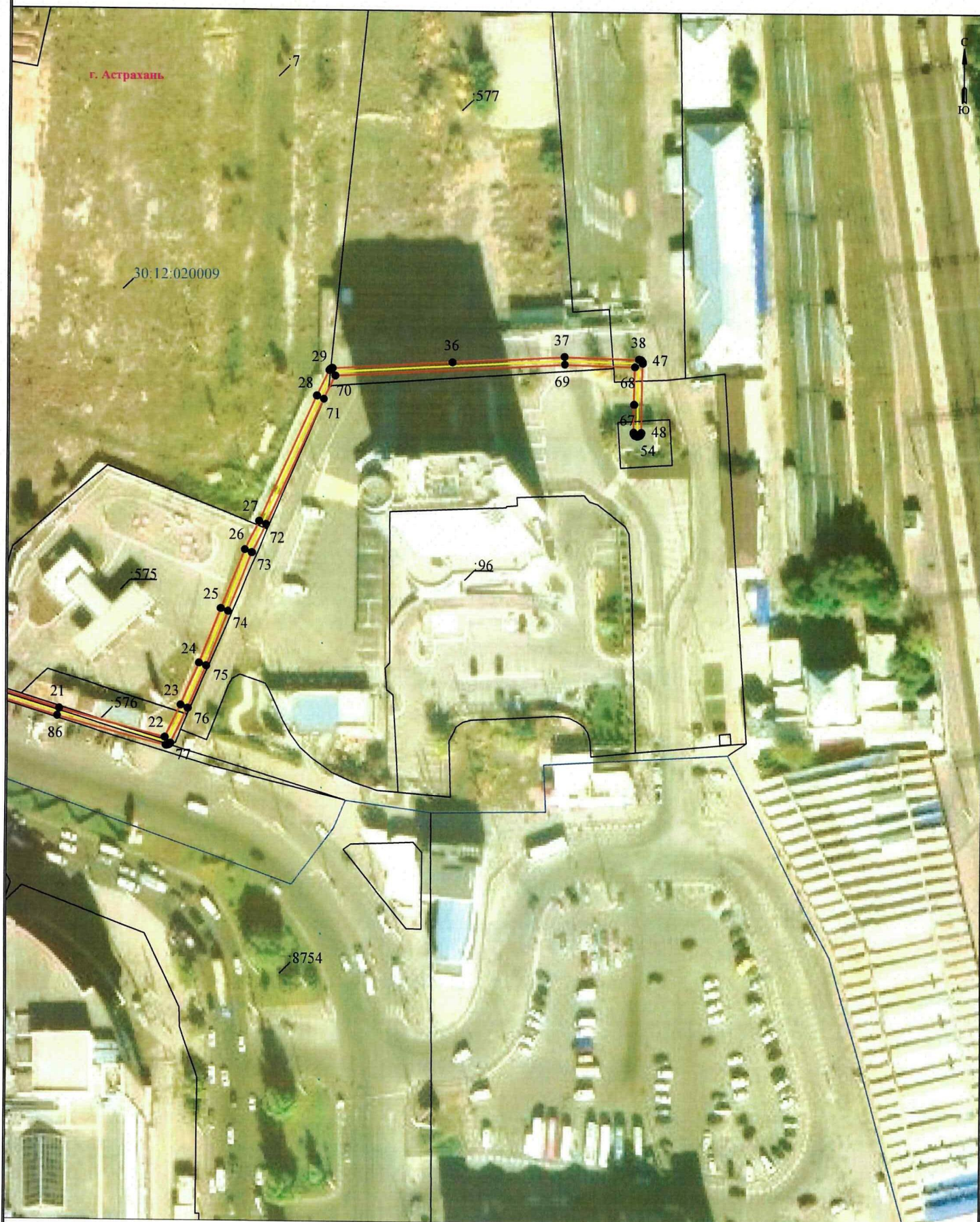
Перечень земельных участков,
в отношении которых установлен публичный сервитут

№	Кадастровый номер земельного участка	Адрес (описание местоположения) земельного участка
1	30:12:020360:883	Астраханская область, г. Астрахань, р-н Ленинский, ул. Татищева, 2
2	30:12:020360:39	Российская Федерация, Астраханская область, городской округ город Астрахань, город Астрахань, улица Татищева, земельный участок 2
3	30:12:020360:17	обл. Астраханская, г. Астрахань, р-н Ленинский, ул. Анри Барбюса, 25а
4	30:12:020360:16	обл. Астраханская, г. Астрахань, р-н Ленинский, ул. Анри Барбюса, 25в
5	30:12:020360:15	Астраханская область, г Астрахань, р-н Ленинский, ул Анри Барбюса, 25
6	30:12:020009:96	Астраханская область, г Астрахань, р-н Ленинский, ул Анри Барбюса, 29в
7	30:12:020009:7	Астраханская область, г. Астрахань, р-н Ленинский, погруздвор ст. Астрахань-1, (полоса отвода)
8	30:12:020009:577	Астраханская область, г. Астрахань, р-н Ленинский, погруздвор ст. Астрахань-1, (полоса отвода)
9	30:12:020009:576	Астраханская область, г. Астрахань, р-н Ленинский, погруздвор ст. Астрахань-1, (полоса отвода)
10	30:12:020009:575	Астраханская область, г. Астрахань, р-н Ленинский, погруздвор ст. Астрахань-1, (полоса отвода)
11	30:12:000000:8754	Астраханская обл, г Астрахань, Ленинский район, ул. Анри Барбюса от р. Волги до пл. Вокзальной

Графическое описание местоположения границ публичного сервитута
для размещения объекта
КЛ 6/10 ТП 691 (ул. Апри Барбюса, Александрo-Марининская больница – ТП 697 (ул. Апри Барбюса, 29 «а», Автовокзал)



Графическое описание местоположения границ публичного сервитута
для размещения объекта
КЛ 6/10 ТП 691 (ул. Анри Барбюса, Александрo-Маринская больница – ТП 697 (ул. Анри Барбюса, 29 «а», Автовокзал)



Описание границ публичного сервитута

КЛ 6/10 ТП 691 (ул. Анри Барбюса, Александро-Мариинская больница – ТП 697 (ул. Анри Барбюса, 29 «а», Автовокзал)

Местоположение публичного сервитута: Астраханская область, г. Астрахань

Система координат: МСК-30

Метод определения координат: Метод спутниковых геодезических измерений (определений)

Средняя квадратическая погрешность положения характерных точек (Mt) в метрах: 0.10

Перечень характерных точек		
Площадь зоны публичного сервитута 1133 кв.м.		
Обозначение характерных точек границ	Координаты, м	
	X	Y
1	2	3
1	422137.55	2223359.48
2	422137.47	2223359.75
3	422137.37	2223359.91
4	422137.25	2223360.06
5	422137.1	2223360.18
6	422136.94	2223360.28
7	422136.76	2223360.34
8	422136.57	2223360.38
9	422136.38	2223360.38
10	422122.25	2223357.86
11	422118.78	2223357.51
12	422113.11	2223381.79
13	422107.09	2223409.49
14	422104.28	2223421.8
15	422104.21	2223422.02
16	422093.02	2223445.57
17	422085.93	2223470.9
18	422079.04	2223496.73
19	422073.4	2223516.21
20	422062.1	2223556
21	422055.28	2223578.17
22	422047.15	2223608.42
23	422056.55	2223612.97
24	422068.89	2223618.12
25	422084.8	2223624.23
26	422101.85	2223631.07
27	422110.01	2223635.13
28	422146.69	2223651.46
29	422154.09	2223655.06
30	422154.24	2223655.15
31	422154.39	2223655.27
32	422154.51	2223655.42
33	422154.61	2223655.58
34	422154.67	2223655.76
35	422154.71	2223655.95
36	422156.77	2223690.63
37	422158.6	2223722.83
38	422158.01	2223744.61
39	422157.97	2223744.86
40	422157.91	2223745.05
41	422157.81	2223745.21
42	422157.69	2223745.36
43	422157.54	2223745.48
44	422157.38	2223745.58
45	422157.19	2223745.64
46	422157.01	2223745.68
47	422156.89	2223745.68
48	422136.75	2223745.38
49	422136.48	2223745.34
50	422136.3	2223745.27
51	422136.13	2223745.18
52	422135.98	2223745.06
53	422135.86	2223744.91
54	422135.77	2223744.74
55	422135.7	2223744.56
56	422135.67	2223744.37
57	422135.67	2223744.18
58	422135.7	2223743.99
59	422135.77	2223743.81
60	422135.86	2223743.65
61	422135.98	2223743.5
62	422136.13	2223743.38
63	422136.3	2223743.28
64	422136.48	2223743.22
65	422136.67	2223743.18
66	422136.78	2223743.18
67	422144.93	2223743.29

1	2	3
68	422155.84	2223743.46
69	422156.4	2223722.91
70	422152.55	2223656.76
71	422145.77	2223653.46
72	422109.1	2223637.13
73	422100.99	2223633.09
74	422084	2223626.28
75	422068.09	2223620.17
76	422055.68	2223614.99
77	422045.38	2223610.01
78	422045.23	2223609.92
79	422045.08	2223609.8
80	422044.96	2223609.65
81	422044.86	2223609.48
82	422044.79	2223609.3
83	422044.76	2223609.11
84	422044.76	2223608.92
85	422044.79	2223608.73
86	422053.16	2223577.58
87	422059.99	2223555.39
88	422071.29	2223515.61
89	422076.91	2223496.15
90	422083.8	2223470.33
91	422090.93	2223444.89
92	422090.99	2223444.72
93	422098.4	2223429.08
94	422102.17	2223421.19
95	422104.94	2223409.02
96	422110.96	2223381.32
97	422116.85	2223356.07
98	422116.93	2223355.86
99	422117.02	2223355.69
100	422117.15	2223355.55
101	422117.29	2223355.42
102	422117.46	2223355.33
103	422117.64	2223355.26
104	422117.83	2223355.23
105	422118.02	2223355.23
106	422122.51	2223355.68
107	422135.59	2223358.01
108	422136.18	2223354.79
109	422136.27	2223354.52
110	422136.36	2223354.36
111	422136.49	2223354.21
112	422136.63	2223354.09
113	422136.8	2223353.99
114	422136.98	2223353.92
115	422137.17	2223353.89
116	422137.36	2223353.89
117	422137.55	2223353.92
118	422137.73	2223353.99
119	422137.89	2223354.09
120	422138.04	2223354.21
121	422138.16	2223354.36
122	422138.26	2223354.52
123	422138.33	2223354.7
124	422138.36	2223354.89
125	422138.36	2223355.08
126	422138.34	2223355.18
I	422137.55	2223359.48