



АДМИНИСТРАЦИЯ МУНИЦИПАЛЬНОГО ОБРАЗОВАНИЯ

«ГОРОДСКОЙ ОКРУГ ГОРОД АСТРАХАНЬ»

ПОСТАНОВЛЕНИЕ

27 февраля 2026 года

№ 159

Об установлении в пользу публичного акционерного общества «Россети Юг» публичного сервитута в целях размещения объекта электросетевого хозяйства, расположенного в границах охранной зоны «Охранная зона ЛЭП-0,4 кВ ТП 183 Ф.24 ПС Интернациональная» (реестровый номер – 30:12-6.2539)

В связи с ходатайством об установлении публичного сервитута публичного акционерного общества «Россети Юг» №№03-10-02-19430/24, 03-10-02-2317/25, в соответствии со ст. 23, ст.ст. 39.38-39.43, 39.50 Земельного кодекса Российской Федерации, п.3 ст.3.6 Федерального закона от 25.10.2001 № 137-ФЗ «О введении в действие Земельного кодекса Российской Федерации», постановлением Правительства Российской Федерации от 24.02.2009 № 160 «О порядке установления охранных зон объектов электросетевого хозяйства и особых условий использования земельных участков, расположенных в границах таких зон»,

ПОСТАНОВЛЯЮ:

1. Установить в пользу публичного акционерного общества «Россети Юг» (ОГРН 1076164009096, ИНН 6164266561, юридический адрес: Ростовская область, г. Ростов-на-Дону, ул. Большая Садовая, 49/42) публичный сервитут в целях размещения объекта электросетевого хозяйства «ВЛ-0,4 кВ ТП183 1825 м ВЛ-0,4ТП 183 Л1 уДжамбульскИзмаильск; ВЛ-0,4кВ КТП720-пл.Нефтянников; ВЛ-0,4кВ КТП720-пл.Нефтянников,14-17; ВЛ-0,4ТП 184-Л1 уТаганскАбакансДжамбульск; ВЛ-0,4кВ ТП 184-перРостовск,уАбаканская», расположенного в границах охранной зоны «Охранная зона ЛЭП-0,4 кВ ТП 183 Ф.24 ПС Интернациональная» (реестровый номер – 30:12-6.2539) сроком на 49 лет в отношении расположенных на территории муниципального образования «Городской округ город Астрахань» земель, находящихся в государственной или муниципальной собственности, и земельных участков, указанных в приложении 1 к настоящему постановлению администрации муниципального образования «Городской округ город Астрахань».

2. Утвердить границы публичного сервитута согласно приложению 2 к настоящему постановлению администрации муниципального образования «Городской округ город Астрахань».

3. Срок проведения работ при предотвращении или устранении аварийных ситуаций устанавливается публичным акционерным обществом «Россети Юг» с учетом ограничений, предусмотренных действующим законодательством. Капитальный ремонт объектов электросетевого хозяйства производится с предварительным уведомлением собственников (землепользователей, землевладельцев, арендаторов) земельных участков 1 раз в 12 лет (продолжительность не превышает 3 месяца для земельных участков, предназначенных для жилищного строительства, в том числе индивидуального жилищного строительства, ведения личного подсобного хозяйства, садоводства, огородничества; не превышает один год – в отношении иных земельных участков).

4. Публичный сервитут считается установленным со дня внесения сведений о нем в Единый государственный реестр недвижимости.

5. Публичному акционерному обществу «Россети Юг»:

5.1. Привести земельные участки, указанные в приложении 1 к настоящему постановлению администрации муниципального образования «Городской округ город Астрахань», в состояние, пригодное для использования в соответствии с видом разрешенного использования, снести инженерное сооружение, размещенное на основании публичного сервитута, в сроки, предусмотренные пунктом 8 статьи 39.50 Земельного кодекса Российской Федерации.

5.2. Обеспечивать сетевым организациям беспрепятственный доступ к объектам электросетевого хозяйства для их эксплуатации и плановых (регламентных) работ.

6. Ограничения по использованию земельных участков определяются Правилами установления охранных зон объектов электросетевого хозяйства и особых условий использования земельных участков, расположенных в границах таких зон, утвержденными постановлением Правительства Российской Федерации от 24.02.2009 № 160 «О порядке установления охранных зон объектов электросетевого хозяйства и особых условий использования земельных участков, расположенных в границах таких зон».

7. Управлению муниципального имущества администрации муниципального образования «Городской округ город Астрахань» в течение пяти рабочих дней со дня принятия настоящего постановления администрации муниципального образования «Городской округ город Астрахань»:

7.1. Направить копию настоящего постановления администрации муниципального образования «Городской округ город Астрахань» в Управление Росреестра по Астраханской области.

7.2. Направить копию настоящего постановления администрации муниципального образования «Городской округ город Астрахань», сведения

о лицах, являющихся правообладателями земельных участков, способах связи с ними, копии документов, подтверждающих права указанных лиц на земельные участки публичному акционерному обществу «Россети Юг».

7.3. Внести соответствующую информацию в геоинформационную систему по данному объекту.

8. Управлению информационной политики администрации муниципального образования «Городской округ город Астрахань» в течение пяти рабочих дней со дня принятия настоящего постановления администрации муниципального образования «Городской округ город Астрахань» разместить настоящее постановление администрации муниципального образования «Городской округ город Астрахань» на официальном сайте администрации муниципального образования «Городской округ город Астрахань».

Глава муниципального образования
«Городской округ город Астрахань»



И.А. Редькин

Приложение 1
к постановлению администрации
муниципального образования
«Городской округ город
Астрахань»
от 27.02.2016 № 159
(дата)

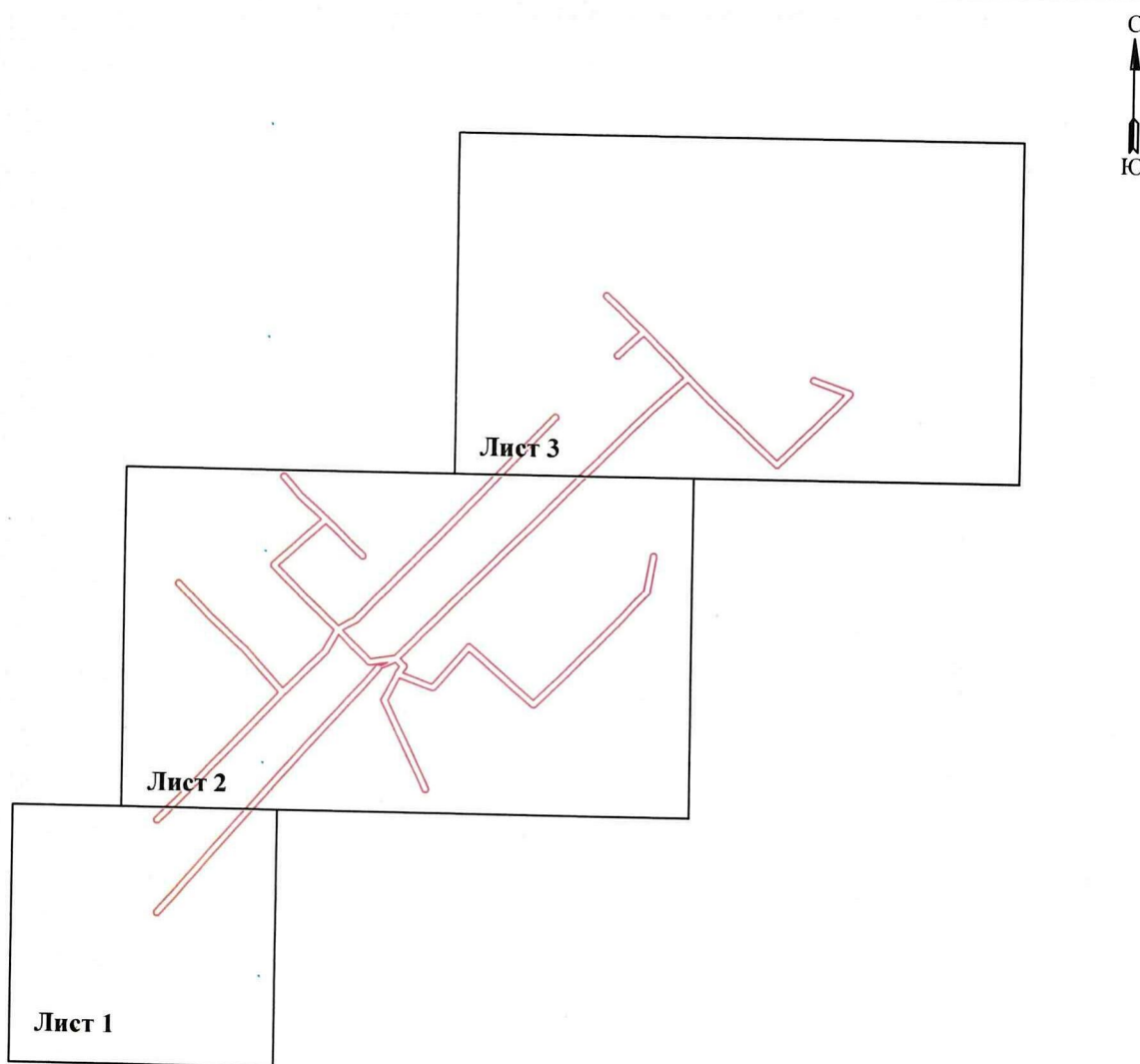
Перечень земельных участков,
в отношении которых установлен публичный сервитут

№	Кадастровый номер земельного участка	Адрес (описание местоположения) земельного участка
1	30:12:041622:7	обл. Астраханская, г. Астрахань, р-н Трусовский, ул. Джамбульская, 7
2	30:12:041622:4	обл. Астраханская, г. Астрахань, р-н Трусовский, ул. Акмолинская, 35
3	30:12:041622:2	обл. Астраханская, г. Астрахань, р-н Трусовский, ул. Акмолинская, 31
4	30:12:041618:14	Астраханская обл., г. Астрахань, р-н Трусовский, ул. Новая, 17
5	30:12:041618:12	Астраханская область, городской округ город Астрахань, город Астрахань, улица Новая, земельный участок 13
6	30:12:041618:11	обл. Астраханская, г. Астрахань, р-н Трусовский, ул. Новая, 11
7	30:12:041619:5	Российская Федерация, Астраханская область, г Астрахань, р-н Трусовский, ул Измайльская, 4
8	30:12:041619:4	Российская Федерация, Астраханская область, городской округ город Астрахань, город Астрахань, улица Измайльская, земельный участок 2
9	30:12:041619:3	обл. Астраханская, г. Астрахань, р-н Трусовский, ул. Джамбульская/Измайльская, 11/10
10	30:12:041619:23	обл. Астраханская, г. Астрахань, р-н Трусовский, ул. Измайльская, 6
11	30:12:041619:13	обл. Астраханская, г. Астрахань, р-н Трусовский, ул. Джамбульская, 13
12	30:12:041621:2	обл. Астраханская, г. Астрахань, р-н Трусовский, ул. Измайльская, 3
13	30:12:041625:17	Астраханская область, г Астрахань, р-н Трусовский, ул Измайльская/ул Джамбульская, д 12/10
14	30:12:041620:6	Астраханская область, г. Астрахань, р-н Трусовский, ул. Новая, 4
15	30:12:041620:2	Астраханская область, г. Астрахань, р-н Трусовский, ул. Измайльская, 1
16	30:12:000000:8810	Астраханская область, Трусовский район, в границах улиц Абаканской, Джамбульской, Акмолинской, Генерала М. Докучаева
17	30:12:041618:61	Российская Федерация, Астраханская область, г Астрахань, р-н Трусовский, ул Новая/ ул Акмолинская, 1/23

Приложение 2
к постановлению администрации
муниципального образования
«Городской округ город Астрахань»
от 27.02.2016 № 159
(дата)

Графическое описание местоположения границ публичного сервитута
для размещения объекта
ЛЭП-0,4 кВ ТП 183 Ф.24 ПС Интернациональная

Обзорная схема границ объекта землеустройства



Используемые условные знаки и обозначения:

- | | | | |
|---|---|---|---|
|  • 1 | - обозначение характерной точки границы устанавливаемой зоны публичного сервитута |  | - граница устанавливаемой зоны публичного сервитута |
|  | - границы земельных участков, попадающих в зону публичного сервитута |  | - ось линии |
|  | - граница кадастрового квартала |  | - кадастровый номер ЗУ |
| 30:02:041618 - номер кадастрового квартала | |  | - граница населенного пункта |
| | | г. Астрахань | - наименование субъекта, МО, населенного пункта |

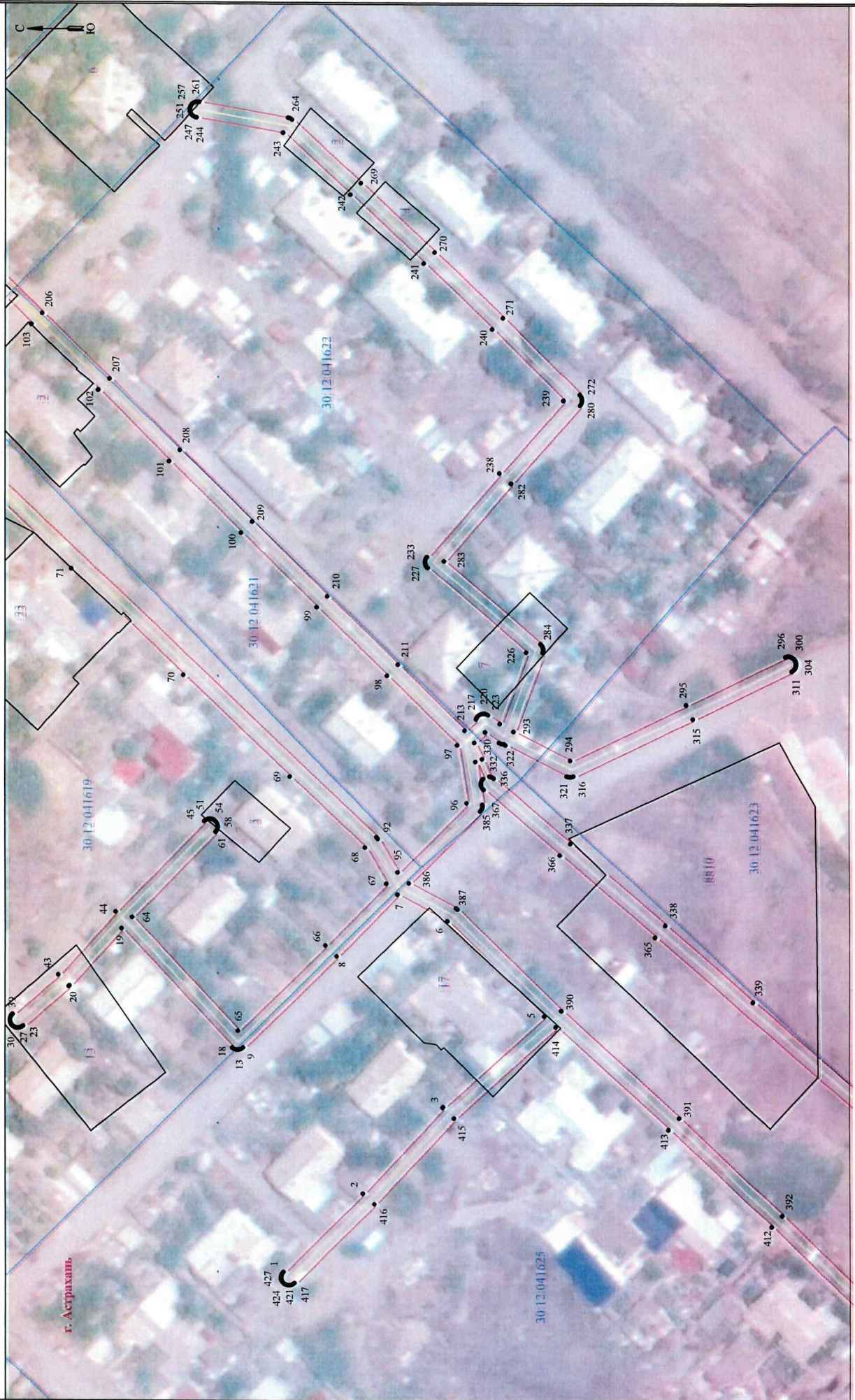
Графическое описание местоположения границ публичного сервитута

**для размещения объекта
ЛЭП-0,4 кВ ТП 183 Ф.24 ПС Интернациональная**



Масштаб 1:1000

Графическое описание местоположения границ публичного сервитута
для размещения объекта
ЛЭП-0,4 кВ ТП 183 Ф.24 ПС Интернациональная



Условные обозначения приведены на листе 1

Масштаб 1:1000

Лист 3 из 5

Графическое описание местоположения границ публичного сервитута
для размещения объекта
ЛЭП-0,4 кВ ТП 183 Ф.24 ПС Интернациональная



Условные обозначения приведены на листе 1

Масштаб 1:1000

**Описание границ публичного сервитута
ЛЭП-0,4 кВ ТП 183 Ф.24 ПС Интернациональная**

Местоположение публичного сервитута: Астраханская область, г. Астрахань
Система координат: МСК-30
Метод определения координат: Метод спутниковых геодезических измерений (определений)
Средняя квадратическая погрешность положения характерных точек (Мп) в метрах: 0.10

Каталог координат				1			2			3		
Площадь зоны публичного сервитута 8427 кв.м				1	2	3	1	2	3	1	2	3
Обозначение характерных точек границ	Координаты, м			1	2	3	1	2	3	1	2	3
	X	Y	Z									
1	413051	2213874.3		106	413162.42	2214197.39	216	412980.37	2214031.46	326	412973.76	2214023.69
2	413012.73	2213876.52		107	413163.49	2214197.48	217	412980.08	2214031.71	327	412974.12	2214023.82
3	412990.36	2213920.81		108	413183.47	2214230.75	218	412979.75	2214031.9	328	412974.45	2214024.01
4	412990.21	2213920.96		109	413211.7	2214192.93	219	412979.39	2214032.03	329	412978.38	2214026.87
5	412961.75	2213946.49		110	413196.41	2214176.45	220	412979.01	2214032.1	330	412981.41	2214022.96
6	412989.09	2213973.24		111	413196.22	2214176.22	221	412978.75	2214032.1	331	412979.23	2214019.3
7	413002.97	2213980.78		112	413196.03	2214175.89	222	412978.25	2214032.03	332	412977.71	2214014.39
8	413020.04	2213963.26		113	419195.05	2214175.53	223	412977.89	2214031.9	333	412976.76	2214014.33
9	413046.22	2213937.51		114	413195.83	2214175.15	224	412977.56	2214031.71	334	412976.4	2214014.2
10	413046.5	2213937.28		115	413195.83	2214174.76	225	412977.24	2214029.3	335	412976.07	2214014.01
11	413046.83	2213937.08		116	413195.9	2214174.39	226	412966.81	2214049.27	336	412975.9	2214013.86
12	413047.19	2213936.95		117	413196.03	2214174.03	227	412994.58	2214073.21	337	412954.5	2213995.42
13	413047.57	2213936.89		118	413196.22	2214173.69	228	412994.69	2214073.32	338	412927.88	2213972.12
14	413047.95	2213936.89		119	413196.46	2214173.4	229	412994.94	2214073.61	339	412902.77	2213950.49
15	413048.33	2213936.95		120	413196.76	2214173.15	230	412995.13	2214073.95	340	412871.21	2213923.23
16	413048.69	2213937.08		121	413197.09	2214172.83	231	412995.26	2214074.31	341	412839.76	2213896
17	413049.02	2213937.28		122	413197.45	2214172.83	232	412995.33	2214074.68	342	412830.86	2213888.42
18	413049.32	2213937.52		123	413197.83	2214172.76	233	412995.33	2214075.07	343	412801.18	2213862.69
19	413080.5	2213970.87		124	413198.21	2214172.76	234	412995.26	2214075.45	344	412801.07	2213862.58
20	413095.09	2213954.73		125	413198.59	2214172.83	235	412995.13	2214075.81	345	412800.82	2213862.29
21	413095.16	2213954.65		126	413198.95	2214172.96	236	412994.94	2214076.14	346	412800.63	2213861.96
22	413095.28	2213954.58		127	413199.28	2214173.15	237	412994.79	2214076.31	347	412800.5	2213861.6
23	413108.06	2213943.34		128	413199.58	2214173.4	238	412994.69	2214076.49	348	412800.43	2213861.22
24	413108.24	2213943.2		129	413211.8	2214180.8	239	412994.58	2214076.68	349	412800.33	2213860.84
25	413108.58	2213943		130	413238.33	2214165.4	240	412994.4	2214076.84	350	412800.25	2213860.46
26	413108.94	2213942.87		131	413238.64	2214165.13	241	412994.24	2214076.99	351	412800.18	2213860.08
27	413109.31	2213942.81		132	413238.98	2214164.94	242	413016.35	2214176.49	352	412800.12	2213859.77
28	413109.7	2213942.81		133	413239.34	2214164.81	243	413035.22	2214195.78	353	412801.07	2213859.47
29	413110.07	2213942.87		134	413239.71	2214164.74	244	413059.58	2214199.67	354	412801.26	2213859.23
30	413110.44	2213943		135	413240.1	2214164.74	245	413059.78	2214200.01	355	412801.69	2213859.03
31	413110.77	2213943.2		136	413240.47	2214164.81	246	413059.98	2214200.14	356	412802.05	2213858.79
32	413111.06	2213943.44		137	413240.83	2214164.94	247	413060.47	2214200.33	357	412802.43	2213858.54
33	413111.31	2213943.74		138	413241.17	2214165.13	248	413060.77	2214200.58	358	412802.81	2213858.29
34	413111.5	2213944.07		139	413241.46	2214165.37	249	413061.01	2214200.87	359	412803.19	2213858.03
35	413111.63	2213944.43		140	413241.71	2214165.67	250	413061.2	2214201.21	360	412803.55	2213857.77
36	413111.7	2213944.81		141	413241.9	2214166.06	251	413061.33	2214201.57	361	412803.88	2213857.51
37	413111.7	2213945.19		142	413242.03	2214166.36	252	413061.4	2214201.94	362	412804.06	2213857.23
38	413111.63	2213945.57		143	413242.1	2214166.74	253	413061.4	2214202.33	363	412804.22	2213856.95
39	413111.5	2213945.95		144	413242.1	2214167.12	254	413061.33	2214202.7	364	412804.37	2213856.66
40	413111.31	2213946.26		145	413242.03	2214167.5	255	413061.2	2214203.06	365	412804.5	2213856.37
41	413111.06	2213946.55		146	413241.9	2214167.87	256	413061.01	2214203.4	366	412804.6	2213856.08
42	413110.96	2213946.65		147	413241.71	2214168.19	257	413060.77	2214203.69	367	412804.6	2213855.79
43	413099.27	2213957.77		148	413241.49	2214168.46	258	413060.47	2214203.94	368	412804.5	2213855.5
44	413082.16	2213975.6		149	413241.35	2214168.8	259	413060.14	2214204.13	369	412804.3	2213855.21
45	413057.2	2214001.51		150	413241.17	2214169.19	260	413059.78	2214204.26	370	412804.0	2213854.92
46	413056.88	2214001.79		151	413240.95	2214170.57	261	413059.4	2214204.33	371	412803.6	2213854.63
47	413056.54	2214001.98		152	413240.71	2214172.0	262	413059.02	2214204.33	372	412803.1	2213854.34
48	413056.18	2214002.11		153	413240.52	2214173.36	263	413058.54	2214204.29	373	412802.5	2213854.05
49	413055.81	2214002.18		154	413240.34	2214174.74	264	413058.14	2214204.13	374	412801.9	2213853.76
50	413055.42	2214002.18		155	413240.17	2214176.12	265	413057.7	2214203.94	375	412801.3	2213853.47
51	413055.04	2214002.11		156	413239.99	2214177.5	266	413057.24	2214203.7	376	412800.7	2213853.18
52	413054.68	2214001.98		157	413239.81	2214178.87	267	413056.76	2214203.49	377	412800.1	2213852.89
53	413054.35	2214001.79		158	413239.64	2214180.24	268	413056.27	2214203.24	378	412799.5	2213852.6
54	413054.06	2214001.54		159	413239.47	2214181.62	269	413055.78	2214202.99	379	412798.9	2213852.31
55	413053.81	2214001.25		160	413239.3	2214182.99	270	413055.29	2214202.74	380	412798.3	2213852.02
56	413053.62	2214000.92		161	413239.12	2214184.37	271	413054.8	2214202.49	381	412797.7	2213851.73
57	413053.49	2214000.56		162	413238.95	2214185.74	272	413054.31	2214202.24	382	412797.1	2213851.44
58	413053.42	2213999.8		163	413238.77	2214187.12	273	413053.82	2214201.99	383	412796.5	2213851.15
59	413053.49	2213999.2		164	413238.6	2214188.49	274	413053.33	2214201.74	384	412795.9	2213850.86
60	413053.62	2213998.6		165	413238.42	2214190.87	275	413052.84	2214201.49	385	412795.3	2213850.57
61	413053.81	2213998.0		166	413238.24	2214193.24	276	413052.35	2214201.24	386	412794.7	2213850.28
62	413053.81	2213998.73		167	413238.06	2214195.62	277	413051.86	2214200.99	387	412794.1	2213850.0
63	413054.03	2213998.46		168	413237.88	2214197.99	278	413051.37	2214200.74	388	412793.5	2213849.71
64	413077.5	2213974.1		169	413237.71	2214200.37	279	413050.88	2214200.49	389	412792.9	2213849.42
65	413047.7	2213942.23		170	413237.53	2214202.74	280	413050.39	2214199.99	390	412792.3	2213849.13
66	413023.17	2213966.35		171	413237.35	2214230.11	281	413049.9	2214199.49	391	412791.7	2213848.84
67	413006.12	2213983.85		172	413237.17	2214257.48	282	413049.41	2214198.99	392	412791.1	2213848.55
68	413012.08	2213994.2		173	413237.0	2214284.85	283	413048.92	2214198.49	393	412790.5	2213848.26
69	413033.19	2214014.2		174	413236.82	2214312.22	284	413048.43	2214197.99	394	412789.9	2213847.97
70	413063.09	2214042.65		175	413236.64	2214339.59	285	413047.94	2214197.49	395	412789.3	2213847.68
71	413094.57	2214072.62		176	413236.46	2214366.96	286	413047.45	2214196.99	396	412788.7	2213847.39
72	413155.96	2214131.06		177	413236.28	2214394.33	287	413046.96	2214196.49	397	412788.1	2213847.1
73	413156.25	2214131.39		178	413236.1	2214421.7	288	413046.47	2214195.99	398	412787.5	2213846.81
74	413156.44	2214131.72		179	413235.92	2214449.07	289	413045.98	2214195.49	399	412786.9	2213846.52
75	413156.57	2214132.08		180	413235.74	2214476.44	290	413045.49	2214194.99	400	412786.3	2213846.23
76	413156.64	2214132.46		181	413235.56	2214503.81	291	413045.0	2214194.49	401	412785.7	2213845.94
77	413156.64	2214132.81		182	413235.38	221453						