



АДМИНИСТРАЦИЯ МУНИЦИПАЛЬНОГО ОБРАЗОВАНИЯ

«ГОРОДСКОЙ ОКРУГ ГОРОД АСТРАХАНЬ»

## ПОСТАНОВЛЕНИЕ

18 декабря 2025 года

№ 1598

Об установлении в пользу публичного акционерного общества «Россети Юг» публичного сервитута в целях размещения объектов электросетевого хозяйства, расположенных в границах охранной зоны «Охранная зона КЛ-6/10 кВ ТП 135 (ул.Советск, 2/а) - ТП 617 (ул. Кр.Знамени, 8) - 410 м» (реестровый номер - 30:12-6.1255)

В связи с ходатайством об установлении публичного сервитута публичного акционерного общества «Россети Юг» № 03-10-02-4296/25, в соответствии со ст. 23, ст.ст. 39.38-39.43, 39.50 Земельного кодекса Российской Федерации, п.3 ст.3.6 Федерального закона от 25.10.2001 № 137-ФЗ «О введении в действие Земельного кодекса Российской Федерации», постановлением Правительства Российской Федерации от 24.02.2009 № 160 «О порядке установления охранных зон объектов электросетевого хозяйства и особых условий использования земельных участков, расположенных в границах таких зон»,

ПОСТАНОВЛЯЮ:

1. Установить в пользу публичного акционерного общества «Россети Юг» (ОГРН 1076164009096, ИНН 6164266561, юридический адрес: Ростовская область, г. Ростов-на-Дону, ул. Большая Садовая, 49/42) публичный сервитут в целях размещения объектов электросетевого хозяйства «КЛ-6/10 кВ ТП 135 (ул.Советск, 2/а) - ТП 617 (ул. Кр.Знамени, 8) - 410 м; Здание ТП 135 г. Астрахань, ул. Советская, 2 «а»; Оборудование ТП 617 г. Астрахань, ул. Кр. Знамени, 8», расположенных в границах охранной зоны «Охранная зона КЛ-6/10 кВ ТП 135 (ул.Советск, 2/а) - ТП 617 (ул. Кр.Знамени, 8) - 410 м» (реестровый номер - 30:12-6.1255) сроком на 49 лет в отношении расположенных на территории муниципального образования «Городской округ город Астрахань» земель, находящихся в государственной или муниципальной собственности, и земельных участков,

указанных в приложении 1 к настоящему постановлению администрации муниципального образования «Городской округ город Астрахань».

2. Утвердить границы публичного сервитута согласно приложению 2 к настоящему постановлению администрации муниципального образования «Городской округ город Астрахань».

3. Срок проведения работ при предотвращении или устранении аварийных ситуаций устанавливается публичным акционерным обществом «Россети Юг» с учетом ограничений, предусмотренных действующим законодательством. Капитальный ремонт объектов электросетевого хозяйства производится с предварительным уведомлением собственников (землепользователей, землевладельцев, арендаторов) земельных участков 1 раз в 12 лет (продолжительность не превышает 3 месяца для земельных участков, предназначенных для жилищного строительства, в том числе индивидуального жилищного строительства, ведения личного подсобного хозяйства, садоводства, огородничества; не превышает один год – в отношении иных земельных участков).

4. Публичный сервитут считается установленным со дня внесения сведений о нем в Единый государственный реестр недвижимости.

5. Публичному акционерному обществу «Россети Юг»:

5.1. Привести земельные участки, указанные в приложении 1 к настоящему постановлению администрации муниципального образования «Городской округ город Астрахань», в состояние, пригодное для использования в соответствии с видом разрешенного использования, снести инженерное сооружение, размещенное на основании публичного сервитута, в сроки, предусмотренные пунктом 8 статьи 39.50 Земельного кодекса Российской Федерации.

5.2. Обеспечивать сетевым организациям беспрепятственный доступ к объектам электросетевого хозяйства для их эксплуатации и плановых (регламентных) работ.

6. Ограничения по использованию земельных участков определяются Правилами установления охранных зон объектов электросетевого хозяйства и особых условий использования земельных участков, расположенных в границах таких зон, утвержденными постановлением Правительства Российской Федерации от 24.02.2009 № 160 «О порядке установления охранных зон объектов электросетевого хозяйства и особых условий использования земельных участков, расположенных в границах таких зон».

7. Управлению муниципального имущества администрации муниципального образования «Городской округ город Астрахань» в течение пяти рабочих дней со дня принятия настоящего постановления администрации муниципального образования «Городской округ город Астрахань»:

7.1. Направить копию настоящего постановления администрации муниципального образования «Городской округ город Астрахань» в Управление Росреестра по Астраханской области.

7.2. Направить копию настоящего постановления администрации муниципального образования «Городской округ город Астрахань», сведения о лицах, являющихся правообладателями земельных участков, способах связи с ними, копии документов, подтверждающих права указанных лиц на земельные участки публичному акционерному обществу «Россети Юг».

7.3. Внести соответствующую информацию в геоинформационную систему по данному объекту.

8. Управлению информационной политики администрации муниципального образования «Городской округ город Астрахань» в течение пяти рабочих дней со дня принятия настоящего постановления администрации муниципального образования «Городской округ город Астрахань» разместить настоящее постановление администрации муниципального образования «Городской округ город Астрахань» на официальном сайте администрации муниципального образования «Городской округ город Астрахань».

Глава муниципального образования  
«Городской округ город Астрахань»



И.А. Редькин

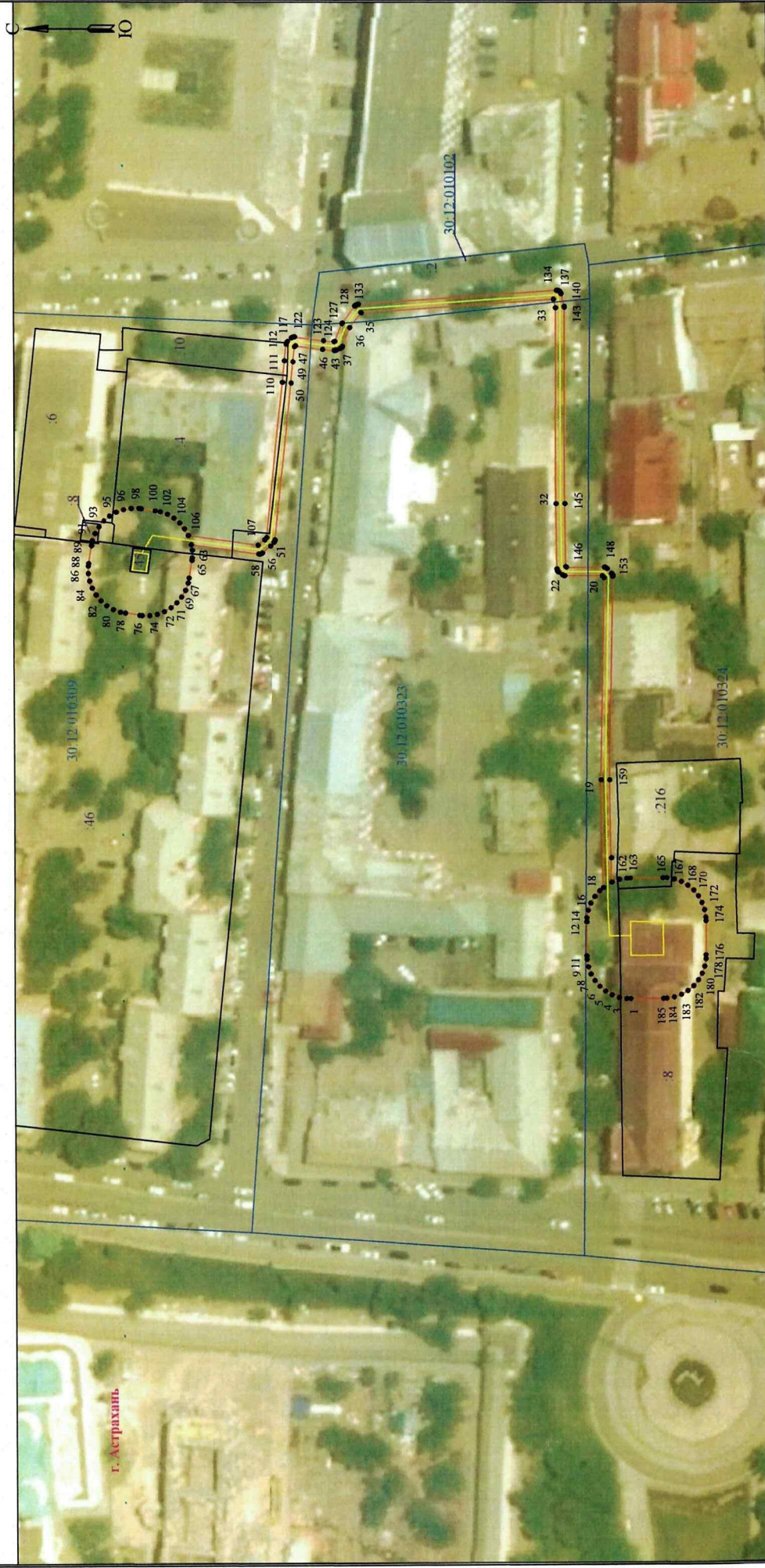
Приложение 1  
к постановлению администрации  
муниципального образования  
«Городской округ город  
Астрахань»  
от 18.12.2025 № 1598  
(дата)

Перечень земельных участков,  
в отношении которых установлен публичный сервитут

№	Кадастровый номер земельного участка	Адрес (описание местоположения) земельного участка
1	30:12:010324:8	Астраханская область, городской округ город Астрахань, город Астрахань, улица Василия Третьяковского, земельный участок 13
2	30:12:010324:216	Астраханская область, городской округ город Астрахань, город Астрахань, улица Красного Знамени, земельный участок 4
3	30:12:010309:8	обл. Астраханская, г. Астрахань, р-н Кировский, р-н Советская, 2а
4	30:12:010309:6	Астраханская область, городской округ город Астрахань, город Астрахань, улица Советская, 4
5	30:12:010309:46	Астраханская область, городской округ город Астрахань, город Астрахань, улица Советская, земельный участок 2
6	30:12:010309:45	Астраханская область, г. Астрахань, р-н Кировский, ул. Советская/В.Третьяковского/ ул Чернышевского, 2/7/1
7	30:12:010309:4	Астраханская область, г Астрахань, р-н Кировский, ул Кирова, 20
8	30:12:010309:10	обл. Астраханская, г. Астрахань, р-н Кировский, ул. Кирова д.№18«А» ,20 / ул. Чернышевского д. №3
9	30:12:010102:2	обл. Астраханская, г. Астрахань, р-н Кировский

Приложение 2  
к постановлению администрации  
муниципального образования  
«Городской округ город Астрахань»  
от 18.11.2025 № 1598  
(дата)

**Графическое описание местоположения границы публичного сервитута  
для размещения объектов  
К.Л-6/10 кв ТП 135 (ул.Советск, 2/а) - ТП 617 (ул. Кр.Знамени, 8) - 410 м**



**Используемые условные знаки и обозначения:**

- 1 - обозначение характерной точки границы устанавливаемой зоны публичного сервитута
- - границы земельных участков, попадающих в зону публичного сервитута
- - граница кадастрового квартала

**Масштаб 1:1000**

- 30:12:010323 - номер кадастрового квартала
- - граница устанавливаемой зоны публичного сервитута
- - ось линии

- :46 - кадастровый номер ЗУ
- - граница населенного пункта
- г. Астрахань - наименование субъекта, МО, населенного пункта

Описание границ публичного сервитута

КЛ-6/10 кВ ТП 135 (ул.Советск, 2/а) - ТП 617 (ул. Кр.Знамени, 8) - 410 м

Местоположение публичного сервитута: Астраханская область, г. Астрахань

Система координат: МСК-30

Метод определения координат: Метод спутниковых геодезических измерений (определений)

Средняя квадратическая погрешность положения характерных точек (Mf) в метрах: 0.10

Перечень характерных точек		
Площадь зоны публичного сервитута 2000 кв.м		
Обозначение характерных точек границ	Координаты, м	
	X	Y
1	420608.64	221927.35
2	420609.67	221927.35
3	420611.56	221927.68
4	420613.36	221928.34
5	420615.02	221929.3
6	420616.49	221930.53
7	420617.72	221932
8	420618.68	221933.66
9	420619.33	221935.46
10	420619.67	221937.35
11	420619.71	221938.24
12	420619.72	221946.84
13	420619.72	221947.87
14	420619.39	221949.76
15	420618.74	221951.56
16	420617.78	221953.22
17	420616.54	221954.69
18	420615.59	221955.49
19	420616.08	221982.91
20	420615.2	222033.56
21	420615.69	222034.1
22	420625.04	222034.08
23	420625.22	222034.11
24	420625.4	222034.18
25	420625.6	222034.29
26	420626.55	222035.01
27	420626.67	222035.11
28	420626.79	222035.25
29	420626.89	222035.42
30	420626.96	222035.6
31	420626.99	222035.87
32	420627.26	222035.2
33	420627.21	222101.77
34	420627.72	222103.94
35	420627.29	222100.52
36	420629.03	222096.73
37	420680.93	222091.96
38	420681.02	222091.79
39	420681.15	222091.65
40	420681.29	222091.52
41	420681.5	222091.41
42	420682.38	222091.04
43	420682.92	222090.99
44	420682.71	222090.96
45	420682.9	222090.95
46	420685.9	222091.2
47	420692.65	222092.12
48	420692.93	222091.86
49	420693.36	222088.09
50	420693.83	222082.78
51	420697.88	222043.25
52	420697.91	222043.07
53	420697.97	222042.89
54	420698.07	222042.73
55	420698.16	222042.61
56	420699.02	222041.68
57	420701.07	222039.93
58	420701.15	222039.96
59	420701.32	222039.76
60	420701.5	222039.7
61	420701.69	222039.66
62	420701.93	222039.67
63	420718.96	222041.96
64	420718.71	222040.6
65	420718.71	222038.68
66	420718.79	222038.05
67	420719.49	222033.53
68	420719.71	222033.27
69	420720.36	222030.47
70	420721.32	222028.81
71	420722.56	222027.34
72	420724.02	222026.1
73	420725.68	222025.15
74	420727.49	222024.49
75	420729.37	222024.16
76	420731.29	222024.16
77	420731.92	222024.23
78	420735.41	222024.78
79	420736.68	222025
80	420738.48	222025.66
81	420740.14	222026.62
82	420741.61	222027.85
83	420742.84	222029.33
84	420743.8	222030.98
85	420744.45	222032.78
86	420744.79	222034.67
87	420744.79	222036.58
88	420744.71	222037.22
89	420744.02	222041.73
90	420743.79	222043
91	420743.14	222044.8
92	420742.18	222046.46
93	420740.95	222047.03
94	420739.48	222049.16
95	420737.82	222050.12
96	420736.02	222050.77
97	420734.13	222051.11
98	420732.21	222051.11
99	420731.58	222051.03
100	420728.09	222050.49
101	420726.83	222050.26
102	420725.02	222049.61
103	420723.36	222048.65
104	420721.89	222047.42
105	420720.66	222045.95

1	2	3
106	420719.7	222044.28
107	420702.12	222041.92
108	420700.51	222043.31
109	420700.03	222043.83
110	420695.02	222043
111	420695.54	222048.32
112	420695.07	222092.52
113	420695.04	222092.68
114	420694.98	222092.86
115	420694.88	222093.02
116	420694.72	222093.21
117	420693.74	222094.09
118	420693.64	222094.18
119	420693.47	222094.27
120	420693.39	222094.34
121	420693.1	222094.37
122	420692.85	222094.37
123	420685.63	222093.39
124	420682.98	222093.17
125	420682.78	222093.26
126	420681	222092.72
127	420680.89	222092.9
128	420677.78	222102.23
129	420677.66	222102.36
130	420677.51	222102.48
131	420677.35	222102.58
132	420677.17	222102.64
133	420676.96	222102.68
134	420626.94	222106.2
135	420626.77	222106.2
136	420626.58	222106.17
137	420626.4	222106.1
138	420626.23	222106.01
139	420626.09	222105.88
140	420625.96	222105.74
141	420625.87	222105.57
142	420625.8	222105.36
143	420625.04	222102.15
144	420625.01	222101.9
145	420625.06	222052.3
146	420624.8	222036.44
147	420624.58	222036.27
148	420615.1	222036.3
149	420614.91	222036.27
150	420614.73	222036.2
151	420614.57	222036.1
152	420614.38	222035.94
153	420613.28	222034.71
154	420613.19	222034.61
155	420613.09	222034.44
156	420613.03	222034.26
157	420612.99	222034.07
158	420612.99	222033.96
159	420613.88	2221982.89
160	420613.51	2221963.14
161	420613.41	2221956.88
162	420611.61	2221957.54
163	420609.72	2221957.87
164	420608.84	2221957.91
165	420600.58	2221957.92
166	420599.55	2221957.92
167	420597.66	2221957.59
168	420595.86	2221956.94
169	420594.2	2221955.98
170	420592.73	2221954.74
171	420591.5	2221953.28
172	420590.54	2221951.61
173	420589.89	2221949.81
174	420589.55	2221947.92
175	420589.51	2221947.04
176	420589.5	2221938.43
177	420589.5	2221937.4
178	420589.83	2221935.52
179	420590.49	2221933.71
180	420591.44	2221932.05
181	420592.68	2221930.58
182	420594.15	2221929.35
183	420595.81	2221928.39
184	420597.61	2221927.74
185	420599.5	2221927.4
186	420600.38	2221927.36
1	420608.64	2221927.35