



АДМИНИСТРАЦИЯ МУНИЦИПАЛЬНОГО ОБРАЗОВАНИЯ
«ГОРОДСКОЙ ОКРУГ ГОРОД АСТРАХАНЬ»

ПОСТАНОВЛЕНИЕ

23 декабря 2025 года

№ 1623

Об установлении в пользу публичного акционерного общества «Россети Юг» публичного сервитута в целях размещения объекта электросетевого хозяйства, расположенного в границах охранной зоны «Охранная зона КЛ - 6/10 кВ КНС 15 ул.Н.Остров,1846) -ТП 446 (ул. Космон,12 а) - 400 м» (реестровый номер - 30:12-6.1118)

В связи с ходатайством об установлении публичного сервитута публичного акционерного общества «Россети Юг» № 03-10-02-14515/25, в соответствии со ст. 23, ст.ст. 39.38-39.43, 39.50 Земельного кодекса Российской Федерации, п.3 ст.3.6 Федерального закона от 25.10.2001 № 137-ФЗ «О введении в действие Земельного кодекса Российской Федерации», постановлением Правительства Российской Федерации от 24.02.2009 № 160 «О порядке установления охранных зон объектов электросетевого хозяйства и особых условий использования земельных участков, расположенных в границах таких зон»,

ПОСТАНОВЛЯЮ:

1. Установить в пользу публичного акционерного общества «Россети Юг» (ОГРН 1076164009096, ИНН 6164266561, юридический адрес: Ростовская область, г. Ростов-на-Дону, ул. Большая Садовая, 49/42) публичный сервитут в целях размещения объекта электросетевого хозяйства «КЛ - 6/10 кВ КНС 15 ул.Н.Остров,1846) -ТП 446 (ул. Космон,12 а) - 400 м», расположенного в границах охранной зоны «Охранная зона КЛ - 6/10 кВ КНС 15 ул.Н.Остров,1846) -ТП 446 (ул. Космон,12 а) - 400 м» (реестровый номер - 30:12-6.1118) сроком на 49 лет в отношении расположенных на территории муниципального образования «Городской округ город Астрахань» земель, находящихся в государственной или муниципальной собственности, и земельных участков, указанных в приложении 1 к настоящему постановлению администрации муниципального образования «Городской округ город Астрахань».

008046*

2. Утвердить границы публичного сервитута согласно приложению 2 к настоящему постановлению администрации муниципального образования «Городской округ город Астрахань».

3. Срок проведения работ при предотвращении или устранении аварийных ситуаций устанавливается публичным акционерным обществом «Россети Юг» с учетом ограничений, предусмотренных действующим законодательством. Капитальный ремонт объектов электросетевого хозяйства производится с предварительным уведомлением собственников (землепользователей, землевладельцев, арендаторов) земельных участков 1 раз в 12 лет (продолжительность не превышает 3 месяца для земельных участков, предназначенных для жилищного строительства, в том числе индивидуального жилищного строительства, ведения личного подсобного хозяйства, садоводства, огородничества; не превышает один год – в отношении иных земельных участков).

4. Публичный сервитут считается установленным со дня внесения сведений о нем в Единый государственный реестр недвижимости.

5. Публичному акционерному обществу «Россети Юг»:

5.1. Привести земельные участки, указанные в приложении 1 к настоящему постановлению администрации муниципального образования «Городской округ город Астрахань», в состояние, пригодное для использования в соответствии с видом разрешенного использования, снести инженерное сооружение, размещенное на основании публичного сервитута, в сроки, предусмотренные пунктом 8 статьи 39.50 Земельного кодекса Российской Федерации.

5.2. Обеспечивать сетевым организациям беспрепятственный доступ к объектам электросетевого хозяйства для их эксплуатации и плановых (регламентных) работ.

6. Ограничения по использованию земельных участков определяются Правилами установления охранных зон объектов электросетевого хозяйства и особых условий использования земельных участков, расположенных в границах таких зон, утвержденными постановлением Правительства Российской Федерации от 24.02.2009 № 160 «О порядке установления охранных зон объектов электросетевого хозяйства и особых условий использования земельных участков, расположенных в границах таких зон».

7. Управлению муниципального имущества администрации муниципального образования «Городской округ город Астрахань» в течение пяти рабочих дней со дня принятия настоящего постановления администрации муниципального образования «Городской округ город Астрахань»:

7.1. Направить копию настоящего постановления администрации муниципального образования «Городской округ город Астрахань» в Управление Росреестра по Астраханской области.

7.2. Направить копию настоящего постановления администрации муниципального образования «Городской округ город Астрахань», сведения

о лицах, являющихся правообладателями земельных участков, способах связи с ними, копии документов, подтверждающих права указанных лиц на земельные участки публичному акционерному обществу «Россети Юг».

7.3. Внести соответствующую информацию в геоинформационную систему по данному объекту.

8. Управлению информационной политики администрации муниципального образования «Городской округ город Астрахань» в течение пяти рабочих дней со дня принятия настоящего постановления администрации муниципального образования «Городской округ город Астрахань» разместить настоящее постановление администрации муниципального образования «Городской округ город Астрахань» на официальном сайте администрации муниципального образования «Городской округ город Астрахань».

Глава муниципального образования
«Городской округ город Астрахань»



И.А. Редькин

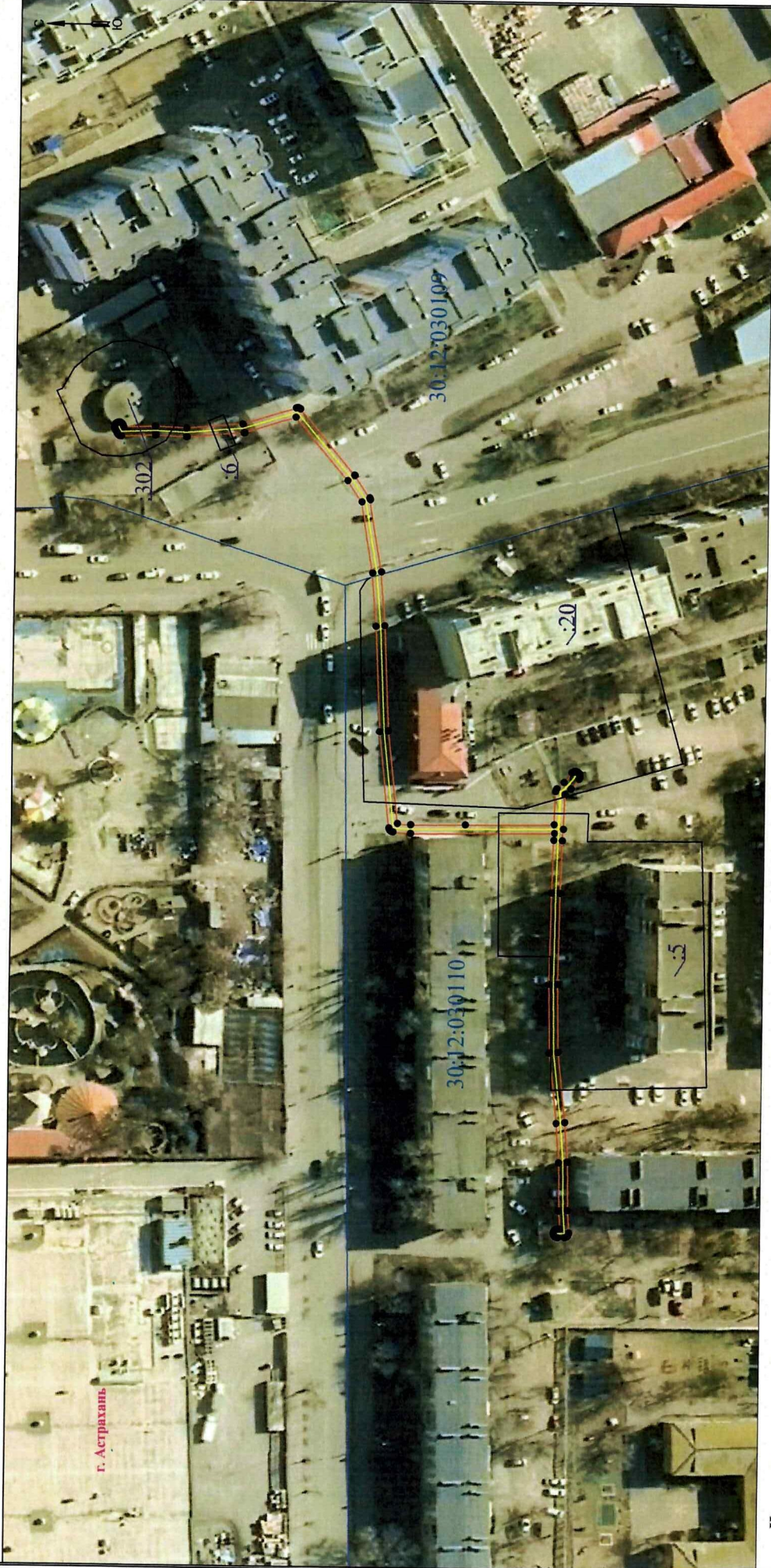
Приложение 1
к постановлению администрации
муниципального образования
«Городской округ город
Астрахань»
от 23.12.2015 № 1623
(дата)

Перечень земельных участков,
в отношении которых установлен публичный сервитут

№	Кадастровый номер земельного участка	Адрес (описание местоположения) земельного участка
1	30:12:030109:6	Астраханская область, г. Астрахань, р-н. Советский, ул. Николая Островского
2	30:12:030109:302	Астраханская область, г. Астрахань, Советский, ул. Н.Островского
3	30:12:030110:5	обл. Астраханская, г. Астрахань, р-н Советский, ул. Космонавтов, 12, корп. 2
4	30:12:030110:20	Российская Федерация, Астраханская область, г Астрахань, р-н Советский, ул Космонавтов, 14

Приложение 2
к постановлению администрации
муниципального образования
«Городской округ Астрахань»
от 18.12.2015 № 160/15
(дата)

Графическое описание местоположения границ публичного сервитута
для размещения объекта
КЛ - 6/10 кв КНС 15 ул. Н.Остров, 184б) - ТП 446 (ул. Космон, 12 а) - 400 м



Используемые условные знаки и обозначения:

- 1 - обозначение характерной точки границы устанавливаемой зоны публичного сервитута
- - границы земельных участков, попадающих в зону публичного сервитута
- - граница кадастрового квартала

Масштаб 1:1000

- 30:00:000000 - номер кадастрового квартала
- - граница устанавливаемой зоны публичного сервитута
- - ось линии

- :113 - кадастровый номер ЗУ
- - граница населенного пункта
- г. Астрахань - наименование субъекта, МО, населенного пункта

Описание границ публичного сервитута
КЛ - 6/10 кв КНС 15 ул.Н.Остров,1846) -ТП 446 (ул. Космон,12 а) - 400 м

Местоположение публичного сервитута: Астраханская область, г. Астрахань

Система координат: МСК-30

Метод определения координат: Метод спутниковых геодезических измерений (определений)

Средняя квадратическая погрешность положения характерных точек (Mt) в метрах: 0.10

Перечень характерных точек		
Площадь зоны публичного сервитута 703 кв.м		
Обозначение характерных точек границ	Координаты, м	
	X	Y
1	2	3
1	418862.33	2223717.57
2	418862.36	2223717.38
3	418862.43	2223717.2
4	418862.53	2223717.03
5	418864.51	2223714.59
6	418864.59	2223714.5
7	418866.01	2223713.2
8	418866.33	2223704.38
9	418866.57	2223701.47
10	418867.01	2223688.22
11	418867.33	2223665.12
12	418867.03	2223648
13	418865.05	2223630.44
14	418864.34	2223620.48
15	418864.21	2223608.32
16	418863.82	2223602.72
17	418863.83	2223602.55
18	418863.86	2223602.36
19	418863.92	2223602.18
20	418864.02	2223602.02
21	418864.14	2223601.87
22	418864.29	2223601.75
23	418864.46	2223601.65
24	418864.64	2223601.58
25	418864.83	2223601.55
26	418866.6	2223601.51
27	418866.72	2223601.52
28	418866.9	2223601.55
29	418867.08	2223601.61
30	418867.25	2223601.71
31	418867.4	2223601.83
32	418867.52	2223601.98
33	418867.62	2223602.15
34	418867.68	2223602.33
35	418867.71	2223602.52
36	418867.71	2223602.71
37	418867.68	2223602.9
38	418867.62	2223603.08
39	418867.52	2223603.24
40	418867.4	2223603.39
41	418867.25	2223603.51
42	418867.08	2223603.61
43	418866.9	2223603.67
44	418866.72	2223603.71
45	418866.1	2223603.72
46	418866.41	2223608.2
47	418866.54	2223620.36
48	418867.24	2223630.21
49	418869.22	2223647.81
50	418869.53	2223665.1
51	418869.21	2223688.26
52	418868.77	2223701.57
53	418868.63	2223703.3
54	418904.73	2223702.82
55	418909.16	2223703.14
56	418909.37	2223703.17
57	418909.55	2223703.24
58	418909.71	2223703.33
59	418909.86	2223703.46
60	418909.98	2223703.6
61	418910.08	2223703.77
62	418910.15	2223703.95
63	418910.18	2223704.12
64	418912.77	2223728.21
65	418914.03	2223754.75
66	418915.1	2223768.09
67	418918.03	2223785.99

1	2	3
68	418921.61	2223791.31
69	418934.85	2223806.95
70	418947.54	2223802.96
71	418947.78	2223802.91
72	418961.93	2223801.66
73	418962.07	2223801.66
74	418969.82	2223801.95
75	418978.4	2223801.59
76	418978.54	2223801.59
77	418978.73	2223801.63
78	418978.91	2223801.69
79	418979.07	2223801.79
80	418979.22	2223801.91
81	418979.34	2223802.06
82	418979.41	2223802.18
83	418979.8	2223802.91
84	418980.04	2223803.43
85	418980.1	2223803.6
86	418980.13	2223803.79
87	418980.13	2223803.98
88	418980.1	2223804.17
89	418980.03	2223804.35
90	418979.94	2223804.51
91	418979.82	2223804.66
92	418979.67	2223804.78
93	418979.5	2223804.88
94	418979.32	2223804.94
95	418979.13	2223804.98
96	418978.94	2223804.98
97	418978.75	2223804.94
98	418978.57	2223804.88
99	418978.41	2223804.78
100	418978.26	2223804.66
101	418978.14	2223804.51
102	418978.04	2223804.35
103	418977.84	2223803.91
104	418977.79	2223803.82
105	418969.87	2223804.15
106	418962.05	2223803.85
107	418948.09	2223805.09
108	418934.81	2223809.26
109	418934.58	2223809.31
110	418934.38	2223809.31
111	418934.2	2223809.28
112	418934.01	2223809.21
113	418933.85	2223809.12
114	418933.7	2223808.99
115	418919.9	2223792.69
116	418919.83	2223792.61
117	418916.07	2223787.02
118	418915.98	2223786.87
119	418915.92	2223786.69
120	418915.9	2223786.58
121	418912.93	2223768.41
122	418911.84	2223754.91
123	418910.58	2223728.41
124	418908.09	2223705.27
125	418904.72	2223705.02
126	418891.13	2223705.23
127	418868.69	2223705.5
128	418868.4	2223713.87
129	418868.36	2223714.11
130	418868.3	2223714.29
131	418868.2	2223714.46
132	418868.08	2223714.61
133	418866.26	2223716.19
134	418864.3	2223718.58
135	418864.22	2223718.66
136	418864.08	2223718.79
137	418863.91	2223718.88
138	418863.73	2223718.95
139	418863.54	2223718.98

1	2	3
140	418863.35	2223718.98
141	418863.16	2223718.95
142	418862.98	2223718.88
143	418862.82	2223718.79
144	418862.67	2223718.66
145	418862.54	2223718.52
146	418862.45	2223718.35
147	418862.38	2223718.17
148	418862.35	2223717.98
149	418862.35	2223717.87
150	418862.33	2223717.76
1	418862.33	2223717.57