



АДМИНИСТРАЦИЯ МУНИЦИПАЛЬНОГО ОБРАЗОВАНИЯ
«ГОРОДСКОЙ ОКРУГ ГОРОД АСТРАХАНЬ»

ПОСТАНОВЛЕНИЕ

23 декабря 2025 года

1633

№ _____

Об установлении в пользу публичного акционерного общества «Россети Юг» публичного сервитута в целях размещения объектов электросетевого хозяйства, расположенных в границах охранной зоны «Охранная зона 6/10 кВ ТП 664 (ул. Ак.Королева, 40/а) - ТП 739 (ул.Савушкина, 46/в) - 595 м» (реестровый номер - 30:12-6.1195)

В связи с ходатайством об установлении публичного сервитута публичного акционерного общества «Россети Юг» № 03-10-02-4296/25, в соответствии со ст. 23, ст.ст. 39.38-39.43, 39.50 Земельного кодекса Российской Федерации, п.3 ст.3.6 Федерального закона от 25.10.2001 № 137-ФЗ «О введении в действие Земельного кодекса Российской Федерации», постановлением Правительства Российской Федерации от 24.02.2009 № 160 «О порядке установления охранных зон объектов электросетевого хозяйства и особых условий использования земельных участков, расположенных в границах таких зон»,

ПОСТАНОВЛЯЮ:

1. Установить в пользу публичного акционерного общества «Россети Юг» (ОГРН 1076164009096, ИНН 6164266561, юридический адрес: Ростовская область, г. Ростов-на-Дону, ул. Большая Садовая, 49/42) публичный сервитут в целях размещения объектов электросетевого хозяйства «КЛ-6/10 кВ ТП 664 (ул. Ак.Королева, 40/а) - ТП 739 (ул.Савушкина, 46/в) - 595 м; Здание ТП 664 г. Астрахань, ул. Ак. Королева, 40 «а», расположенных в границах охранной зоны «Охранная зона 6/10 кВ ТП 664 (ул. Ак.Королева, 40/а) - ТП 739 (ул.Савушкина, 46/в) - 595 м» (реестровый номер - 30:12-6.1195) сроком на 49 лет в отношении расположенных на территории муниципального образования «Городской округ город Астрахань» земель, находящихся в государственной или муниципальной собственности, и земельных участков,

008060*

указанных в приложении 1 к настоящему постановлению администрации муниципального образования «Городской округ город Астрахань».

2. Утвердить границы публичного сервитута согласно приложению 2 к настоящему постановлению администрации муниципального образования «Городской округ город Астрахань».

3. Срок проведения работ при предотвращении или устранении аварийных ситуаций устанавливается публичным акционерным обществом «Россети Юг» с учетом ограничений, предусмотренных действующим законодательством. Капитальный ремонт объектов электросетевого хозяйства производится с предварительным уведомлением собственников (землепользователей, землевладельцев, арендаторов) земельных участков 1 раз в 12 лет (продолжительность не превышает 3 месяца для земельных участков, предназначенных для жилищного строительства, в том числе индивидуального жилищного строительства, ведения личного подсобного хозяйства, садоводства, огородничества; не превышает один год – в отношении иных земельных участков).

4. Публичный сервитут считается установленным со дня внесения сведений о нем в Единый государственный реестр недвижимости.

5. Публичному акционерному обществу «Россети Юг»:

5.1. Привести земельные участки, указанные в приложении 1 к настоящему постановлению администрации муниципального образования «Городской округ город Астрахань», в состояние, пригодное для использования в соответствии с видом разрешенного использования, снести инженерное сооружение, размещенное на основании публичного сервитута, в сроки, предусмотренные пунктом 8 статьи 39.50 Земельного кодекса Российской Федерации.

5.2. Обеспечивать сетевым организациям беспрепятственный доступ к объектам электросетевого хозяйства для их эксплуатации и плановых (регламентных) работ.

6. Ограничения по использованию земельных участков определяются Правилами установления охранных зон объектов электросетевого хозяйства и особых условий использования земельных участков, расположенных в границах таких зон, утвержденными постановлением Правительства Российской Федерации от 24.02.2009 № 160 «О порядке установления охранных зон объектов электросетевого хозяйства и особых условий использования земельных участков, расположенных в границах таких зон».

7. Управлению муниципального имущества администрации муниципального образования «Городской округ город Астрахань» в течение пяти рабочих дней со дня принятия настоящего постановления администрации муниципального образования «Городской округ город Астрахань»:

7.1. Направить копию настоящего постановления администрации муниципального образования «Городской округ город Астрахань» в Управление Росреестра по Астраханской области.

7.2. Направить копию настоящего постановления администрации муниципального образования «Городской округ город Астрахань», сведения о лицах, являющихся правообладателями земельных участков, способах связи с ними, копии документов, подтверждающих права указанных лиц на земельные участки публичному акционерному обществу «Россети Юг».

7.3. Внести соответствующую информацию в геоинформационную систему по данному объекту.

8. Управлению информационной политики администрации муниципального образования «Городской округ город Астрахань» в течение пяти рабочих дней со дня принятия настоящего постановления администрации муниципального образования «Городской округ город Астрахань» разместить настоящее постановление администрации муниципального образования «Городской округ город Астрахань» на официальном сайте администрации муниципального образования «Городской округ город Астрахань».

Глава муниципального образования
«Городской округ город Астрахань»



И.А. Редькин

Приложение 1
к постановлению администрации
муниципального образования
«Городской округ город
Астрахань»
от 23.12.2015 № 1633
(дата)

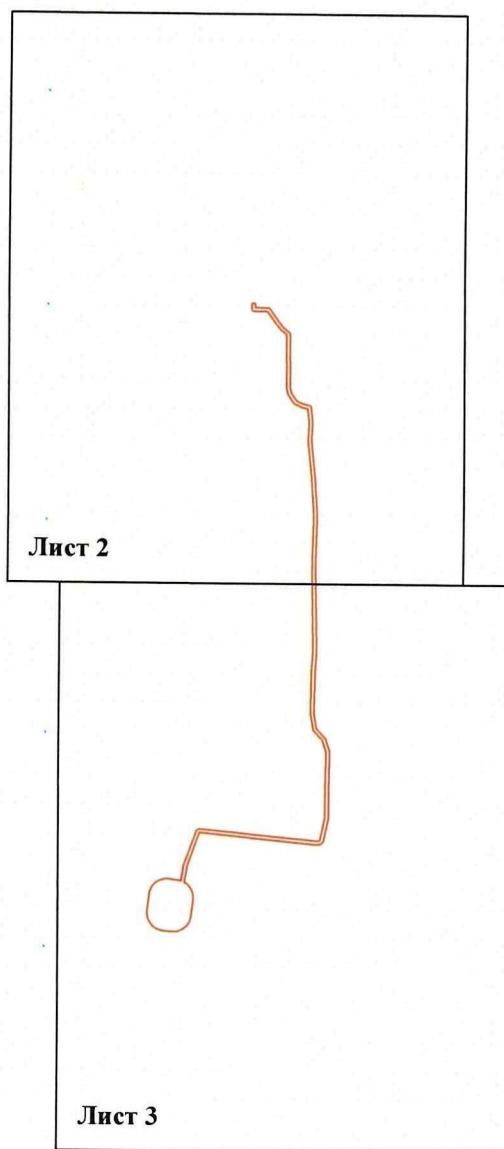
Перечень земельных участков,
в отношении которых установлен публичный сервитут

№	Кадастровый номер земельного участка	Адрес (описание местоположения) земельного участка
1	30:12:020335:8	обл. Астраханская, г. Астрахань, р-н Ленинский, ул. Коммунистическая, 60
2	30:12:020335:52	обл. Астраханская, г. Астрахань, р-н Ленинский, ул. Савушкина, 52
3	30:12:020335:51	обл. Астраханская, г. Астрахань, р-н Ленинский, ул. Савушкина, 50
4	30:12:020335:27	обл. Астраханская, г. Астрахань, р-н Ленинский, ул. Савушкина, 46б
5	30:12:020335:23	обл. Астраханская, г. Астрахань, р-н Ленинский, ул. Коммунистическая, 60
6	30:12:020335:153	Астраханская область, г Астрахань, р-н Ленинский, ул Савушкина, 46
7	30:12:020335:148	обл. Астраханская, г. Астрахань, р-н Ленинский, ул. Савушкина, 46
8	30:12:020335:1293	Астраханская область, городской округ город Астрахань, город Астрахань, улица Щорса, земельный участок 6
9	30:12:020335:12	обл. Астраханская, г. Астрахань, р-н Ленинский, ул. Савушкина, 48
10	30:12:020335:11	обл. Астраханская, г. Астрахань, р-н Ленинский, ул. Савушкина, 46
11	30:12:010030:49	Астраханская область, городской округ город Астрахань, город Астрахань, улица Марфинская, земельный участок 21
12	30:12:010030:43	Астраханская область, г Астрахань, р-н Кировский, ул Академика Королева, 38
13	30:12:010030:10	обл. Астраханская, г. Астрахань, р-н Кировский, ул. Ак. Королева/ Марфинская, 42/21
14	30:12:000000:8803	Астраханская область, г. Астрахань, Ленинский, Кировский район

Приложение 2
к постановлению администрации
муниципального образования
«Городской округ город Астрахань»
от 13.12.2015 № 1695
(дата)

Графическое описание местоположения границ публичного сервитута
для размещения объектов
6/10 кВ ТП 664 (ул. Ак.Королева, 40/а) - ТП 739 (ул.Савушкина, 46/в) - 595 м

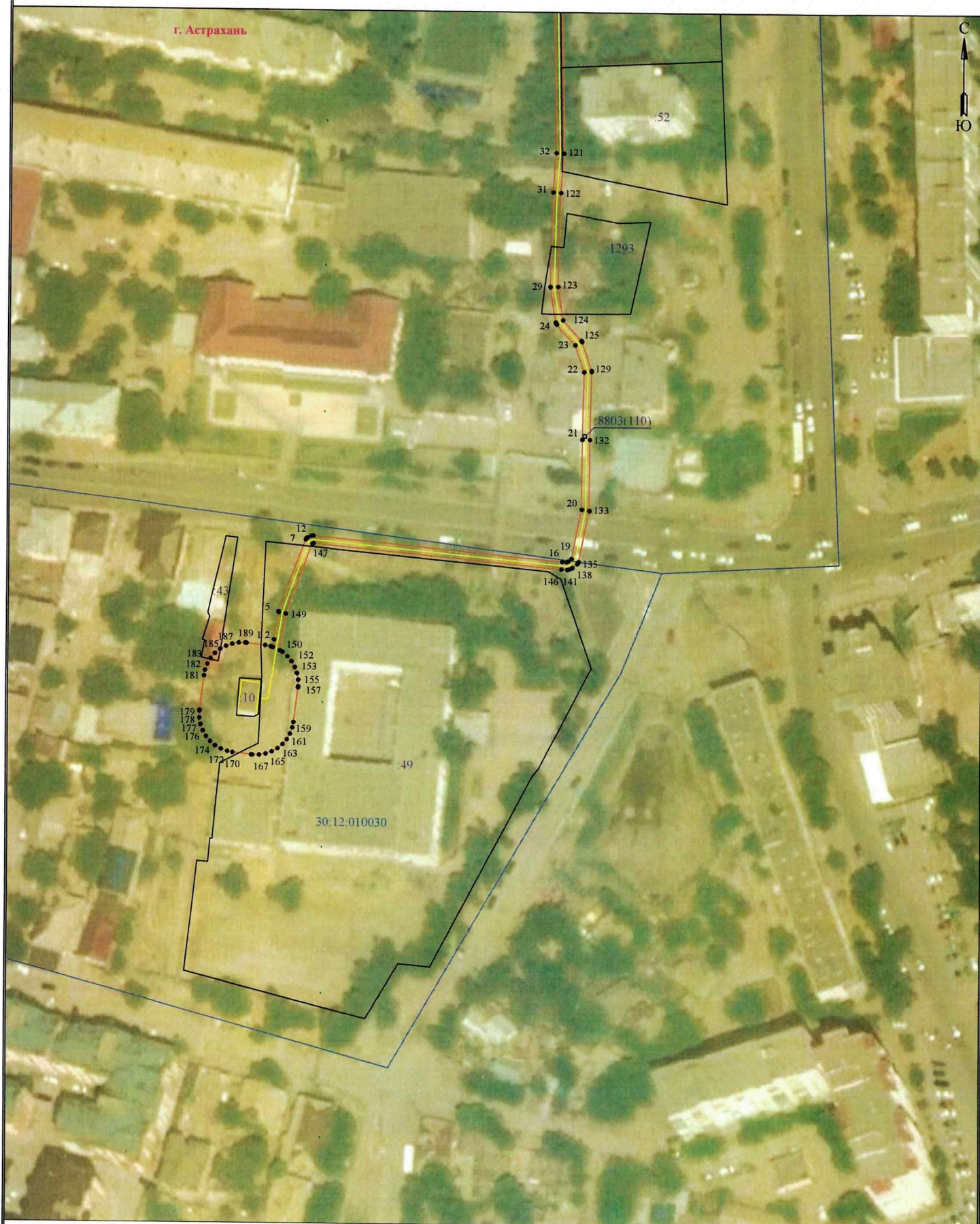
Обзорная схема границ объекта землеустройства



Используемые условные знаки и обозначения:

- | | |
|---|--|
| • 1 - обозначение характерной точки границы устанавливаемой зоны публичного сервитута | - граница устанавливаемой зоны публичного сервитута |
| - границы земельных участков, попадающих в зону публичного сервитута | - ось линии |
| - граница кадастрового квартала | :11 - кадастровый номер ЗУ |
| 30:12:010030 - номер кадастрового квартала | г. Астрахань - наименование субъекта, МО, населенного пункта |

Графическое описание местоположения границ публичного сервитута
для размещения объектов
6/10 кв ТП 664 (ул. Ак.Королева, 40/а) - ТП 739 (ул.Савушкина, 46/в) - 595 м



Описание границ публичного сервитута
6/10 кв ТП 664 (ул. Ак.Королева, 40/а) - ТП 739 (ул.Савушкина, 46/в) - 595 м

Местоположение публичного сервитута: Астраханская область, г. Астрахань
Система координат: МСК-30
Метод определения координат: Метод спутниковых геодезических измерений (определений)
Средняя квадратическая погрешность положения характерных точек (Мс) в метрах: 0.10

Перечень характерных точек		
Площадь зоны публичного сервитута 1797 кв.м.		
Обозначение характерных точек границ	Координаты, м	
	X	Y
1	2	3
1	421648.6	2222819.96
2	421648.33	2222821.49
3	421648.11	2222822.09
4	421650.35	2222822.44
5	421658.28	2222823.69
6	421658.49	2222823.74
7	421679.32	2222831.37
8	421679.39	2222831.46
9	421679.54	2222831.59
10	421679.66	2222831.73
11	421679.75	2222831.80
12	421680.26	2222832.95
13	421680.33	2222833.13
14	421680.36	2222833.32
15	421680.36	2222833.52
16	421673.54	2222905.48
17	421673.46	2222906.81
18	421673.65	2222907.28
19	421674.42	2222908.21
20	421688.62	2222911.12
21	421709.11	2222911.18
22	421728.68	2222911.53
23	421736.45	2222908.87
24	421742.29	2222903.42
25	421742.41	2222903.33
26	421742.57	2222903.23
27	421742.75	2222903.16
28	421742.86	2222903.14
29	421752.99	2222901.48
30	421753.11	2222901.48
31	421780.4	2222902.11
32	421791.95	2222902.92
33	421845.2	2222901.8
34	421874.93	2222902.8
35	421899.35	2222901.18
36	421921.2	2222898.89
37	421921.35	2222898.89
38	421932.81	2222899.45
39	421941.21	2222898.54
40	421942.46	2222894.27
41	421942.53	2222894.09
42	421944.37	2222890.43
43	421944.45	2222890.29
44	421944.57	2222890.14
45	421944.73	2222890.01
46	421949.69	2222886.61
47	421949.85	2222886.52
48	421950.02	2222886.45
49	421953.31	2222885.36
50	421953.59	2222885.53
51	421986.94	2222885.21
52	421989.93	2222881.67
53	421990.03	2222881.58
54	421993.92	2222878.54
55	422001.28	2222873.31
56	422001.37	2222868.44
57	422001.41	2222864.77
58	422001.44	2222864.58
59	422001.51	2222864.4
60	422001.6	2222864.24
61	422001.72	2222864.09
62	422001.87	2222863.97
63	422002.12	2222863.84
64	422002.84	2222863.57
65	422002.94	2222863.53
66	422003.13	2222863.5
67	422003.3	2222863.5
68	422005.46	2222863.63
69	422005.65	2222863.66
70	422005.83	2222863.78
71	422005.99	2222863.83
72	422006.14	2222863.95
73	422006.26	2222864.1
74	422006.36	2222864.26
75	422006.42	2222864.44
76	422006.46	2222864.63
77	422006.46	2222864.82
78	422006.42	2222865.01
79	422006.36	2222865.19
80	422006.26	2222865.36
81	422006.14	2222865.5
82	422005.99	2222865.63
83	422005.83	2222865.72
84	422005.65	2222865.79
85	422005.46	2222865.82
86	422005.29	2222865.82
87	422003.59	2222865.72
88	422003.57	2222868.48
89	422003.46	2222873.98
90	422003.43	2222874.17
91	422003.36	2222874.35
92	422003.27	2222874.51
93	422003.14	2222874.66
94	422003	2222874.78
95	421995.22	2222880.32
96	421991.47	2222883.24
97	421988.24	2222887.08
98	421988.09	2222887.21
99	421987.92	2222887.3
100	421987.74	2222887.37
101	421987.47	2222887.41
102	421953.75	2222887.72
103	421950.78	2222888.53
104	421946.21	2222891.66
105	421944.54	2222894.98

1	2	3
106	421943.11	2222899.86
107	421943.06	2222900.02
108	421942.96	2222900.19
109	421942.84	2222900.33
110	421942.69	2222900.46
111	421942.52	2222900.55
112	421942.34	2222900.62
113	421942.18	2222900.65
114	421932.94	2222901.65
115	421932.79	2222901.65
116	421921.33	2222901.09
117	421899.52	2222903.37
118	421875.02	2222904.99
119	421874.91	2222905
120	421845.16	2222903.99
121	421791.84	2222905.12
122	421780.27	2222904.31
123	421753.16	2222903.68
124	421743.54	2222905.26
125	421737.78	2222910.63
126	421737.66	2222910.73
127	421737.49	2222910.83
128	421737.39	2222910.87
129	421729.14	2222913.7
130	421728.95	2222913.73
131	421728.83	2222913.74
132	421709.08	2222913.38
133	421688.41	2222913.31
134	421688.29	2222913.3
135	421673.53	2222910.27
136	421673.35	2222910.2
137	421673.18	2222910.11
138	421673.04	2222909.98
139	421672.96	2222909.91
140	421671.8	2222908.49
141	421671.69	2222908.28
142	421671.33	2222907.43
143	421671.28	2222907.28
144	421671.25	2222907.1
145	421671.24	2222906.93
146	421671.35	2222905.29
147	421678.14	2222833.62
148	421677.96	2222833.24
149	421657.84	2222825.84
150	421647.17	2222824.17
151	421646.72	2222824.96
152	421645.48	2222826.43
153	421644.02	2222827.66
154	421642.36	2222828.62
155	421640.55	2222829.27
156	421638.67	2222829.61
157	421636.75	2222829.61
158	421636.39	2222829.57
159	421626.45	2222828.35
160	421624.91	2222828.08
161	421623.11	2222827.42
162	421621.45	2222826.46
163	421619.98	2222825.23
164	421618.75	2222823.76
165	421617.79	2222822.1
166	421617.14	2222820.3
167	421616.8	2222818.41
168	421616.8	2222816.49
169	421616.84	2222816.14
170	421617.51	2222810.78
171	421617.78	2222809.24
172	421618.44	2222807.44
173	421619.4	2222805.78
174	421620.63	2222804.31
175	421622.1	2222803.07
176	421623.76	2222802.12
177	421625.56	2222801.46
178	421627.45	2222801.13
179	421629.37	2222801.13
180	421629.72	2222801.16
181	421639.66	2222802.38
182	421641.2	2222802.65
183	421643	2222803.31
184	421644.66	2222804.27
185	421646.13	2222805.5
186	421647.36	2222806.97
187	421648.32	2222808.63
188	421648.98	2222810.43
189	421649.31	2222812.32
190	421649.31	2222814.24
191	421649.27	2222814.59
1	421648.6	2222819.96