



АДМИНИСТРАЦИЯ МУНИЦИПАЛЬНОГО ОБРАЗОВАНИЯ

«ГОРОДСКОЙ ОКРУГ ГОРОД АСТРАХАНЬ»

ПОСТАНОВЛЕНИЕ

23 декабря 2025 года

№ 1648

Об установлении в пользу публичного акционерного общества «Россети Юг» публичного сервитута в целях размещения объекта электросетевого хозяйства, расположенного в границах охранной зоны «Охранная зона КЛ 6/10 ТП 231 (ул. Бабушкина, 49 «б») –ТП 230 (ул.Ленина,23/ ул. Шелгунова, 20)» (реестровый номер – 30:12-6.5827)

В связи с ходатайством об установлении публичного сервитута публичного акционерного общества «Россети Юг» № 03-10-02-10250/25, в соответствии со ст. 23, ст.ст. 39.38-39.43, 39.50 Земельного кодекса Российской Федерации, п.3 ст.3.6 Федерального закона от 25.10.2001 № 137-ФЗ «О введении в действие Земельного кодекса Российской Федерации», постановлением Правительства Российской Федерации от 24.02.2009 № 160 «О порядке установления охранных зон объектов электросетевого хозяйства и особых условий использования земельных участков, расположенных в границах таких зон»,

ПОСТАНОВЛЯЮ:

1. Установить в пользу публичного акционерного общества «Россети Юг» (ОГРН 1076164009096, ИНН 6164266561, юридический адрес: Ростовская область, г. Ростов-на-Дону, ул. Большая Садовая, 49/42) публичный сервитут в целях размещения объекта электросетевого хозяйства «КЛ-6/10 кВ ТП 231 (ул. Бабушк, 49/б) - ТП 230 (ул.Ленина,23/Шелг, 20) - 370 м», расположенного в границах охранной зоны «Охранная зона КЛ 6/10 ТП 231 (ул. Бабушкина, 49 «б») –ТП 230 (ул.Ленина,23/ ул. Шелгунова, 20)» (реестровый номер – 30:12-6.5827) сроком на 49 лет в отношении расположенных на территории муниципального образования «Городской округ город Астрахань» земель, находящихся в государственной или муниципальной собственности, и земельных участков, указанных в приложении 1 к настоящему постановлению администрации муниципального образования «Городской округ город Астрахань».

008057*

2. Утвердить границы публичного сервитута согласно приложению 2 к настоящему постановлению администрации муниципального образования «Городской округ город Астрахань».

3. Срок проведения работ при предотвращении или устранении аварийных ситуаций устанавливается публичным акционерным обществом «Россети Юг» с учетом ограничений, предусмотренных действующим законодательством. Капитальный ремонт объектов электросетевого хозяйства производится с предварительным уведомлением собственников (землепользователей, землевладельцев, арендаторов) земельных участков 1 раз в 12 лет (продолжительность не превышает 3 месяца для земельных участков, предназначенных для жилищного строительства, в том числе индивидуального жилищного строительства, ведения личного подсобного хозяйства, садоводства, огородничества; не превышает один год – в отношении иных земельных участков).

4. Публичный сервитут считается установленным со дня внесения сведений о нем в Единый государственный реестр недвижимости.

5. Публичному акционерному обществу «Россети Юг»:

5.1. Привести земельные участки, указанные в приложении 1 к настоящему постановлению администрации муниципального образования «Городской округ город Астрахань», в состояние, пригодное для использования в соответствии с видом разрешенного использования, снести инженерное сооружение, размещенное на основании публичного сервитута, в сроки, предусмотренные пунктом 8 статьи 39.50 Земельного кодекса Российской Федерации.

5.2. Обеспечивать сетевым организациям беспрепятственный доступ к объектам электросетевого хозяйства для их эксплуатации и плановых (регламентных) работ.

6. Ограничения по использованию земельных участков определяются Правилами установления охранных зон объектов электросетевого хозяйства и особых условий использования земельных участков, расположенных в границах таких зон, утвержденными постановлением Правительства Российской Федерации от 24.02.2009 № 160 «О порядке установления охранных зон объектов электросетевого хозяйства и особых условий использования земельных участков, расположенных в границах таких зон».

7. Управлению муниципального имущества администрации муниципального образования «Городской округ город Астрахань» в течение пяти рабочих дней со дня принятия настоящего постановления администрации муниципального образования «Городской округ город Астрахань»:

7.1. Направить копию настоящего постановления администрации муниципального образования «Городской округ город Астрахань» в Управление Росреестра по Астраханской области.

7.2. Направить копию настоящего постановления администрации муниципального образования «Городской округ город Астрахань», сведения

о лицах, являющихся правообладателями земельных участков, способах связи с ними, копии документов, подтверждающих права указанных лиц на земельные участки публичному акционерному обществу «Россети Юг».

7.3. Внести соответствующую информацию в геоинформационную систему по данному объекту.

8. Управлению информационной политики администрации муниципального образования «Городской округ город Астрахань» в течение пяти рабочих дней со дня принятия настоящего постановления администрации муниципального образования «Городской округ город Астрахань» разместить настоящее постановление администрации муниципального образования «Городской округ город Астрахань» на официальном сайте администрации муниципального образования «Городской округ город Астрахань».

Глава муниципального образования
«Городской округ город Астрахань»



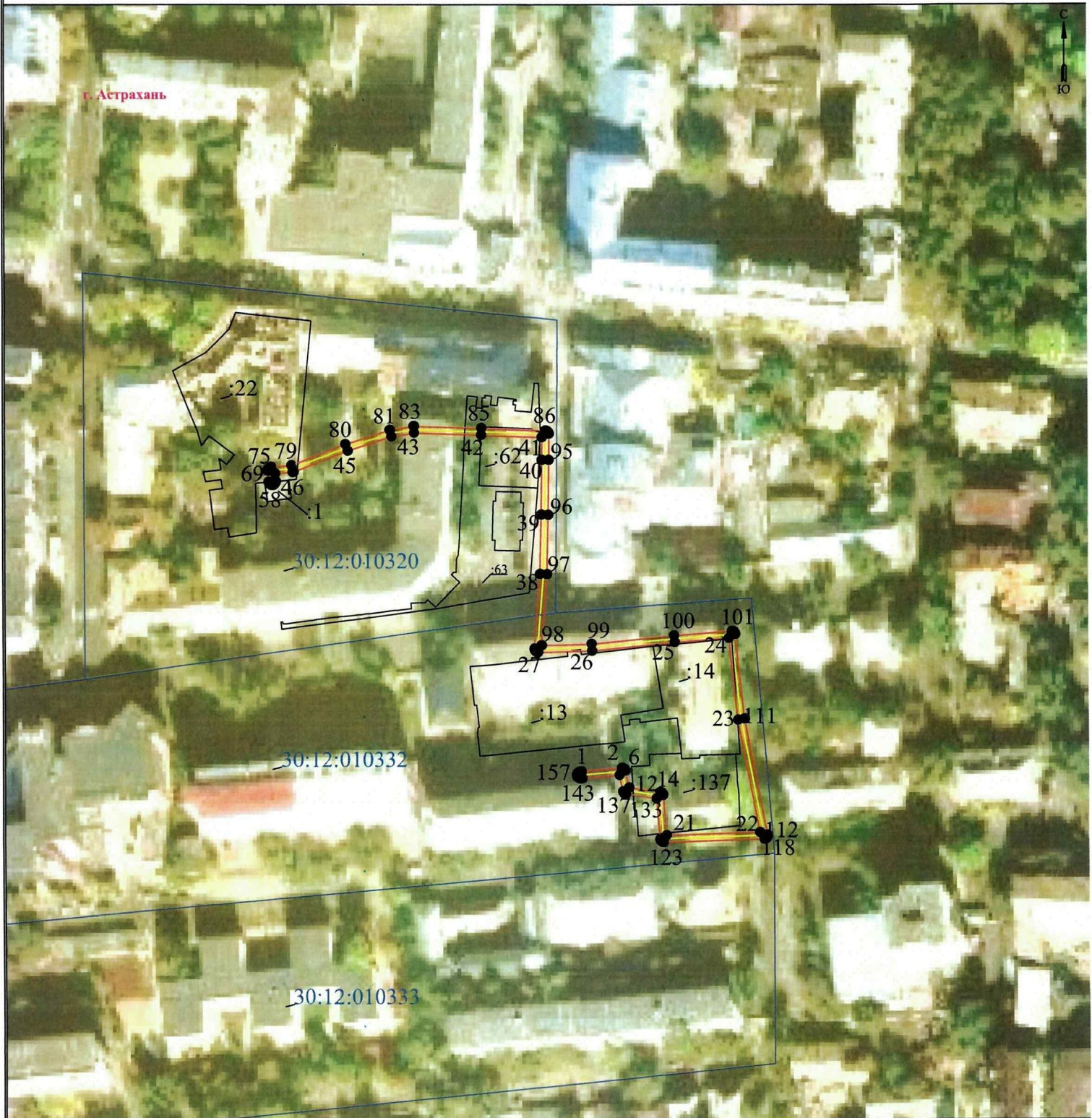
И.А. Редькин

Приложение 1
к постановлению администрации
муниципального образования
«Городской округ город
Астрахань»
от 23.12.2025 № 1648
(дата)

Перечень земельных участков,
в отношении которых установлен публичный сервитут

№	Кадастровый номер земельного участка	Адрес (описание местоположения) земельного участка
1	30:12:010332:14	Астраханская обл, г Астрахань, р-н Кировский, ул. Ленина, 52
2	30:12:010332:137	Астраханская обл., г. Астрахань, р-н Кировский, ул. Бабушкина/ ул. Дарвина 53/4
3	30:12:010332:13	Астраханская область, г Астрахань, р-н Кировский, ул Ленина, 50
4	30:12:010320:63	обл. Астраханская, г. Астрахань, р-н Кировский, ул. Шелгунова, 18/Ленина, 23
5	30:12:010320:62	обл. Астраханская, г. Астрахань, р-н Кировский, ул. Шелгунова
6	30:12:010320:22	Астраханская область, городской округ город Астрахань, город Астрахань, улица Советская, земельный участок 22
7	30:12:010320:1	Астраханская область, г. Астрахань, р-н Кировский, ул. Шелгунова, 18

Графическое описание местоположения границ публичного сервитута
 для размещения объекта
 КЛ 6/10 ТП 231 (ул. Бабушкина, 49 «б») – ТП 230 (ул. Ленина, 23/ ул. Шелгунова, 20)



Используемые условные знаки и обозначения:

Масштаб 1:2000

• 1 - обозначение характерной точки границы устанавливаемой зоны публичного сервитута

— - границы земельных участков, попадающих в зону публичного сервитута

— - граница кадастрового квартала

30:00:000000 - номер кадастрового квартала

— - граница устанавливаемой зоны публичного сервитута

— - ось линии

:113 - кадастровый номер ЗУ

— - граница населенного пункта

г. Астрахань - наименование субъекта, МО, населенного пункта

Описание границ публичного сервитута

КЛ 6/10 ТП 231 (ул. Бабушкина, 49 «б») – ТП 230 (ул. Ленина, 23/ ул. Шелгунова, 20)

Местоположение публичного сервитута: Астраханская область, г. Астрахань

Система координат: МСК-30

Метод определения координат: Метод спутниковых геодезических измерений (определений)

Средняя квадратическая погрешность положения характерных точек (Mt) в метрах: 0.10

Перечень характерных точек		
Площадь зоны публичного сервитута 818 кв.м		
Обозначение характерных точек границ	Координаты, м	
	X	Y
1	2	3
1	420559.45	2222668.6
2	420560.59	2222681.55
3	420560.59	2222681.74
4	420560.56	2222681.93
5	420560.49	2222682.11
6	420560.39	2222682.27
7	420560.27	2222682.42
8	420560.12	2222682.54
9	420559.96	2222682.64
10	420559.78	2222682.7
11	420554.25	2222683.94
12	420552.75	2222694.08
13	420552.73	2222694.2
14	420552.66	2222694.38
15	420552.57	2222694.55
16	420552.44	2222694.69
17	420552.3	2222694.82
18	420552.13	2222694.91
19	420551.95	2222694.98
20	420551.77	2222695.01
21	420538.72	2222696.23
22	420539.71	2222726.54
23	420576.21	2222719.4
24	420602.96	2222716.52
25	420601.6	2222698.85
26	420598.86	2222672.04
27	420598.41	2222654.7
28	420598.41	2222654.58
29	420598.44	2222654.39
30	420598.51	2222654.21
31	420598.6	2222654.04
32	420598.73	2222653.89
33	420598.87	2222653.77
34	420599.04	2222653.68
35	420599.22	2222653.61
36	420599.41	2222653.58
37	420599.59	2222653.58
38	420623.87	2222655.47
39	420643.01	2222655.89
40	420660.74	2222656.05
41	420668.06	2222656.07
42	420668.77	2222636.52
43	420669.47	2222614.71
44	420668.27	2222607.36
45	420663.67	2222593.19
46	420656.84	2222575.65
47	420656.8	2222575.54
48	420656.76	2222575.35
49	420656.28	2222569.81
50	420653.8	2222570.01
51	420653.61	2222570.01
52	420653.42	2222569.98
53	420653.24	2222569.91
54	420653.08	2222569.82
55	420652.93	2222569.69
56	420652.81	2222569.55
57	420652.71	2222569.38
58	420652.65	2222569.2
59	420652.61	2222569.01
60	420652.61	2222568.82
61	420652.65	2222568.63
62	420652.71	2222568.45
63	420652.81	2222568.28
64	420652.93	2222568.14
65	420653.08	2222568.01
66	420653.24	2222567.92
67	420653.42	2222567.85

1	2	3
68	420653.61	2222567.82
69	420657.19	2222567.53
70	420657.38	2222567.53
71	420657.56	2222567.56
72	420657.74	2222567.63
73	420657.91	2222567.72
74	420658.06	2222567.85
75	420658.18	2222567.99
76	420658.28	2222568.16
77	420658.34	2222568.34
78	420658.38	2222568.53
79	420658.94	2222575
80	420665.73	2222592.42
81	420670.38	2222606.76
82	420670.42	2222606.92
83	420671.66	2222614.46
84	420671.67	2222614.67
85	420670.97	2222636.59
86	420670.22	2222657.21
87	420670.18	2222657.46
88	420670.11	2222657.64
89	420670.02	2222657.8
90	420669.89	2222657.95
91	420669.75	2222658.07
92	420669.58	2222658.17
93	420669.4	2222658.24
94	420669.21	2222658.27
95	420660.73	2222658.25
96	420642.99	2222658.09
97	420623.79	2222657.66
98	420600.64	2222655.86
99	420601.05	2222671.85
100	420603.79	2222698.64
101	420605.23	2222717.42
102	420605.23	2222717.6
103	420605.2	2222717.79
104	420605.13	2222717.97
105	420605.04	2222718.14
106	420604.91	2222718.28
107	420604.77	2222718.41
108	420604.6	2222718.5
109	420604.42	2222718.57
110	420604.25	2222718.6
111	420576.58	2222721.57
112	420538.87	2222728.94
113	420538.75	2222728.96
114	420538.56	2222728.96
115	420538.37	2222728.93
116	420538.19	2222728.86
117	420538.03	2222728.76
118	420537.88	2222728.64
119	420537.76	2222728.49
120	420537.66	2222728.33
121	420537.59	2222728.15
122	420537.56	2222727.96
123	420536.49	2222695.27
124	420536.49	2222695.14
125	420536.52	2222694.95
126	420536.59	2222694.77
127	420536.69	2222694.6
128	420536.81	2222694.46
129	420536.96	2222694.33
130	420537.12	2222694.24
131	420537.3	2222694.17
132	420537.48	2222694.14
133	420550.7	2222692.9
134	420552.18	2222682.88
135	420552.21	2222682.75
136	420552.27	2222682.57
137	420552.37	2222682.41
138	420552.49	2222682.26
139	420552.64	2222682.14

1	2	3
140	420552.81	2222682.04
141	420552.99	2222681.97
142	420558.31	2222680.78
143	420557.27	2222668.84
144	420557.21	2222668.35
145	420557.21	2222668.12
146	420557.24	2222667.93
147	420557.3	2222667.75
148	420557.4	2222667.59
149	420557.52	2222667.44
150	420557.67	2222667.32
151	420557.84	2222667.22
152	420558.02	2222667.16
153	420558.21	2222667.12
154	420558.4	2222667.12
155	420558.59	2222667.16
156	420558.77	2222667.22
157	420558.93	2222667.32
158	420559.08	2222667.44
159	420559.2	2222667.59
160	420559.3	2222667.75
161	420559.36	2222667.93
162	420559.39	2222668.09
1	420559.45	2222668.6