



АДМИНИСТРАЦИЯ МУНИЦИПАЛЬНОГО ОБРАЗОВАНИЯ

«ГОРОДСКОЙ ОКРУГ ГОРОД АСТРАХАНЬ»

**ПОСТАНОВЛЕНИЕ**

23 декабря 2025 года

№ 1650

Об установлении в пользу публичного акционерного общества «Россети Юг» публичного сервитута в целях размещения объектов электросетевого хозяйства, расположенных в границах охранной зоны «Охранная зона КЛ-6/10 кВ П/ст.«Север» (ул. Нечаева, 14) - РП 24 (ул. Победы, 55/л) - 1050 м» (реестровый номер - 30:12-6.1106)

В связи с ходатайством об установлении публичного сервитута публичного акционерного общества «Россети Юг» № 03-10-02-4296/25, в соответствии со ст. 23, ст.ст. 39.38-39.43, 39.50 Земельного кодекса Российской Федерации, п.3 ст.3.6 Федерального закона от 25.10.2001 № 137-ФЗ «О введении в действие Земельного кодекса Российской Федерации», постановлением Правительства Российской Федерации от 24.02.2009 № 160 «О порядке установления охранных зон объектов электросетевого хозяйства и особых условий использования земельных участков, расположенных в границах таких зон»,

ПОСТАНОВЛЯЮ:

1. Установить в пользу публичного акционерного общества «Россети Юг» (ОГРН 1076164009096, ИНН 6164266561, юридический адрес: Ростовская область, г. Ростов-на-Дону, ул. Большая Садовая, 49/42) публичный сервитут в целях размещения объектов электросетевого хозяйства «КЛ-6/10 кВ П/ст.«Север» (ул. Нечаева, 14) - РП 24 (ул. Победы, 55/л) - 1050 м; Здание РП 24 г. Астрахань, ул. Победы, 55 «л», расположенных в границах охранной зоны «Охранная зона КЛ-6/10 кВ П/ст.«Север» (ул. Нечаева, 14) - РП 24 (ул. Победы, 55/л) - 1050 м» (реестровый номер - 30:12-6.1106) сроком на 49 лет в отношении расположенных на территории муниципального образования «Городской округ город Астрахань» земель, находящихся в государственной или муниципальной собственности, и земельных участков, указанных в

приложении 1 к настоящему постановлению администрации муниципального образования «Городской округ город Астрахань».

2. Утвердить границы публичного сервитута согласно приложению 2 к настоящему постановлению администрации муниципального образования «Городской округ город Астрахань».

3. Срок проведения работ при предотвращении или устранении аварийных ситуаций устанавливается публичным акционерным обществом «Россети Юг» с учетом ограничений, предусмотренных действующим законодательством. Капитальный ремонт объектов электросетевого хозяйства производится с предварительным уведомлением собственников (землепользователей, землевладельцев, арендаторов) земельных участков 1 раз в 12 лет (продолжительность не превышает 3 месяца для земельных участков, предназначенных для жилищного строительства, в том числе индивидуального жилищного строительства, ведения личного подсобного хозяйства, садоводства, огородничества; не превышает один год – в отношении иных земельных участков).

4. Публичный сервитут считается установленным со дня внесения сведений о нем в Единый государственный реестр недвижимости.

5. Публичному акционерному обществу «Россети Юг»:

5.1. Привести земельные участки, указанные в приложении 1 к настоящему постановлению администрации муниципального образования «Городской округ город Астрахань», в состояние, пригодное для использования в соответствии с видом разрешенного использования, снести инженерное сооружение, размещенное на основании публичного сервитута, в сроки, предусмотренные пунктом 8 статьи 39.50 Земельного кодекса Российской Федерации.

5.2. Обеспечивать сетевым организациям беспрепятственный доступ к объектам электросетевого хозяйства для их эксплуатации и плановых (регламентных) работ.

6. Ограничения по использованию земельных участков определяются Правилами установления охранных зон объектов электросетевого хозяйства и особых условий использования земельных участков, расположенных в границах таких зон, утвержденными постановлением Правительства Российской Федерации от 24.02.2009 № 160 «О порядке установления охранных зон объектов электросетевого хозяйства и особых условий использования земельных участков, расположенных в границах таких зон».

7. Управлению муниципального имущества администрации муниципального образования «Городской округ город Астрахань» в течение пяти рабочих дней со дня принятия настоящего постановления администрации муниципального образования «Городской округ город Астрахань»:

7.1. Направить копию настоящего постановления администрации муниципального образования «Городской округ город Астрахань» в Управление Росреестра по Астраханской области.

7.2. Направить копию настоящего постановления администрации муниципального образования «Городской округ город Астрахань», сведения о лицах, являющихся правообладателями земельных участков, способах связи с ними, копии документов, подтверждающих права указанных лиц на земельные участки публичному акционерному обществу «Россети Юг».

7.3. Внести соответствующую информацию в геоинформационную систему по данному объекту.

8. Управлению информационной политики администрации муниципального образования «Городской округ город Астрахань» в течение пяти рабочих дней со дня принятия настоящего постановления администрации муниципального образования «Городской округ город Астрахань» разместить настоящее постановление администрации муниципального образования «Городской округ город Астрахань» на официальном сайте администрации муниципального образования «Городской округ город Астрахань».

Глава муниципального образования  
«Городской округ город Астрахань»



И.А. Редькин

Приложение 1  
к постановлению администрации  
муниципального образования  
«Городской округ город  
Астрахань»  
от 22.12.2025 № 1650  
(дата)

Перечень земельных участков,  
в отношении которых установлен публичный сервитут

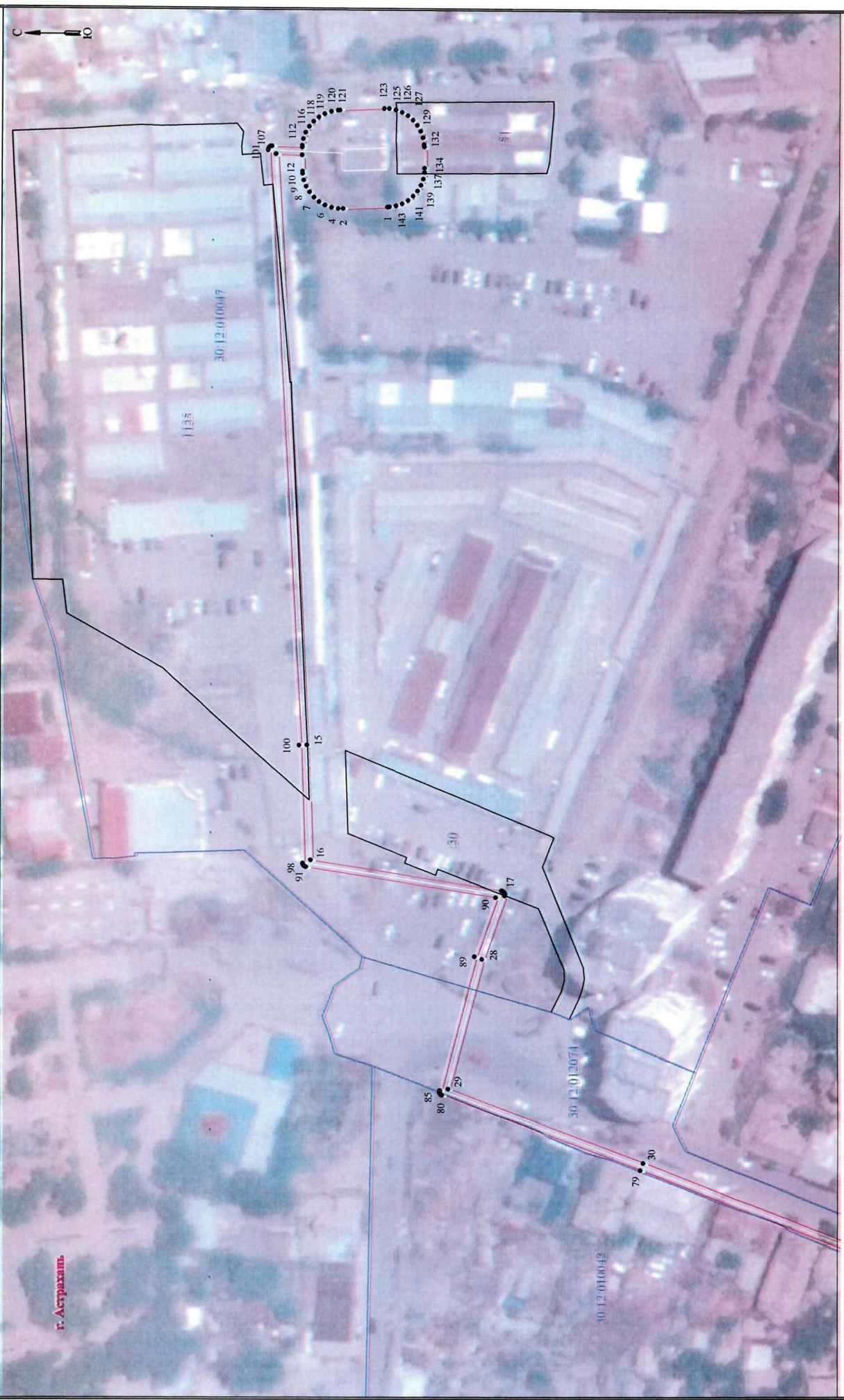
№	Кадастровый номер земельного участка	Адрес (описание местоположения) земельного участка
1	30:12:010047:51	Астраханская область, г. Астрахань, р-н Кировский, ул. Победы, 53 у
2	30:12:000000:4	Астраханская область, г. Астрахань, р-н Кировский, ул. Калинина, 48б
3	30:12:010047:1135	Российская Федерация, Астраханская область, г Астрахань, р-н Кировский, ул. Калинина, 48в
4	30:12:010037:152	Астраханская обл, г Астрахань, р-н Кировский, ул Нечаева, 14
5	30:12:010037:151	Астраханская область, городской округ город Астрахань, город Астрахань, улица Красная набережная, земельный участок 49А
6	30:12:010037:14	обл. Астраханская, г. Астрахань, р-н Кировский, ул. Калинина, 29
7	30:12:000000:265	Астраханская область, г Астрахань, р-н Кировский, р-н Советский



Графическое описание местоположения границ публичного сервитута  
для размещения объектов  
КЛ-6/10 кВ П/ст.«Север» (ул. Нечаева, 14) - РП 24 (ул. Победы, 55/л) - 1050 м



**Графическое описание местоположения границ публичного сервитута  
для размещения объектов  
КЛ-6/10 кВ П/ст. «Север» (ул. Нечаева, 14) - РП 24 (ул. Победы, 55/л) - 1050 м**



## Описание границ публичного сервитута

**КЛ-6/10 кВ П/ст.«Север» (ул. Нечаева, 14) - РП 24 (ул. Победы, 55/л) - 1050 м**

**Местоположение публичного сервитута:** Астраханская область, г. Астрахань

**Система координат:** МСК-30

**Метод определения координат:** Метод спутниковых геодезических измерений (определений)

**Средняя квадратическая погрешность положения характерных точек (M<sub>t</sub>) в метрах:** 0.10

Перечень характерных точек		
Площадь зоны публичного сервитута 2740 кв.м		
Обозначение характерных точек границ	Координаты, м	
	X	Y
1	2	3
1	421415	2223502.15
2	421427.6	2223501.66
3	421429	2223501.66
4	421430.89	2223501.99
5	421432.69	2223502.65
6	421434.36	2223503.61
7	421435.82	2223504.84
8	421437.06	2223506.31
9	421438.02	2223507.97
10	421438.67	2223509.77
11	421439	2223511.66
12	421439.04	2223512.33
13	421439.16	2223516.91
14	421446.51	2223517.18
15	421437.16	2223349.24
16	421436.07	2223316.46
17	421381.97	2223307.83
18	421381.86	2223307.81
19	421381.68	2223307.75
20	421381.52	2223307.65
21	421381.37	2223307.53
22	421381.25	2223307.38
23	421381.15	2223307.21
24	421381.08	2223307.03
25	421381.05	2223306.85
26	421381.05	2223306.65
27	421381.11	2223306.39
28	421387.44	2223288.37
29	421397.01	2223251.66
30	421341.68	2223230.67
31	421238.73	2223190.09
32	421070.09	2223124.54
33	421053.19	2223117.48
34	421053.02	2223117.39
35	421052.88	2223117.26
36	421052.74	2223117.1
37	421040.84	2223099.38
38	421040.76	2223099.23
39	421040.69	2223099.05
40	421040.65	2223098.78
41	421040.63	2223096.32
42	421040.63	2223096.21
43	421040.69	2223095.94
44	421061.88	2223036.43
45	421061.92	2223036.33
46	421062.01	2223036.16
47	421062.14	2223036.02
48	421062.28	2223035.89
49	421062.45	2223035.8
50	421062.63	2223035.73
51	421062.82	2223035.7
52	421063.01	2223035.7
53	421063.27	2223035.75
54	421131	2223058.82
55	421131.11	2223058.86
56	421131.27	2223058.95
57	421131.42	2223059.08
58	421131.54	2223059.22
59	421131.64	2223059.39
60	421131.71	2223059.57
61	421131.74	2223059.76
62	421131.74	2223059.95
63	421131.71	2223060.14
64	421131.64	2223060.32
65	421131.54	2223060.49
66	421131.42	2223060.63
67	421131.27	2223060.76

1	2	3
68	421131.11	2223060.85
69	421130.93	2223060.92
70	421130.74	2223060.95
71	421130.55	2223060.95
72	421130.29	2223060.9
73	421063.59	2223038.18
74	421042.83	2223096.49
75	421042.85	2223098.42
76	421054.38	2223115.6
77	421070.92	2223122.51
78	421239.53	2223188.04
79	421342.48	2223228.62
80	421398.78	2223249.98
81	421398.95	2223250.08
82	421399.1	2223250.2
83	421399.22	2223250.35
84	421399.32	2223250.52
85	421399.38	2223250.7
86	421399.42	2223250.89
87	421399.42	2223251.08
88	421399.38	2223251.26
89	421389.53	2223289.06
90	421383.62	2223305.87
91	421437.31	2223314.43
92	421437.43	2223314.45
93	421437.61	2223314.52
94	421437.77	2223314.61
95	421437.92	2223314.74
96	421438.04	2223314.88
97	421438.14	2223315.05
98	421438.2	2223315.23
99	421438.24	2223315.48
100	421439.36	2223349.15
101	421448.77	2223518.26
102	421448.77	2223518.41
103	421448.73	2223518.6
104	421448.67	2223518.78
105	421448.57	2223518.95
106	421448.45	2223519.1
107	421448.3	2223519.22
108	421448.14	2223519.32
109	421447.96	2223519.38
110	421447.77	2223519.41
111	421447.63	2223519.42
112	421439.16	2223519.11
113	421439.16	2223519.57
114	421438.83	2223521.46
115	421438.17	2223523.26
116	421437.21	2223524.92
117	421435.98	2223526.39
118	421434.51	2223527.62
119	421432.85	2223528.58
120	421431.05	2223529.24
121	421429.16	2223529.57
122	421428.65	2223529.6
123	421416.05	2223530.09
124	421414.65	2223530.09
125	421412.76	2223529.75
126	421410.96	2223529.1
127	421409.29	2223528.14
128	421407.83	2223526.91
129	421406.59	2223525.44
130	421405.63	2223523.78
131	421404.98	2223521.97
132	421404.65	2223520.09
133	421404.61	2223519.41
134	421404.49	2223513.42
135	421404.49	2223512.18
136	421404.82	2223510.29
137	421405.48	2223508.49
138	421406.44	2223506.83
139	421407.67	2223505.36

1	2	3
140	421409.14	2223504.13
141	421410.8	2223503.17
142	421412.6	2223502.51
143	421414.49	2223502.18
1	421415	2223502.15