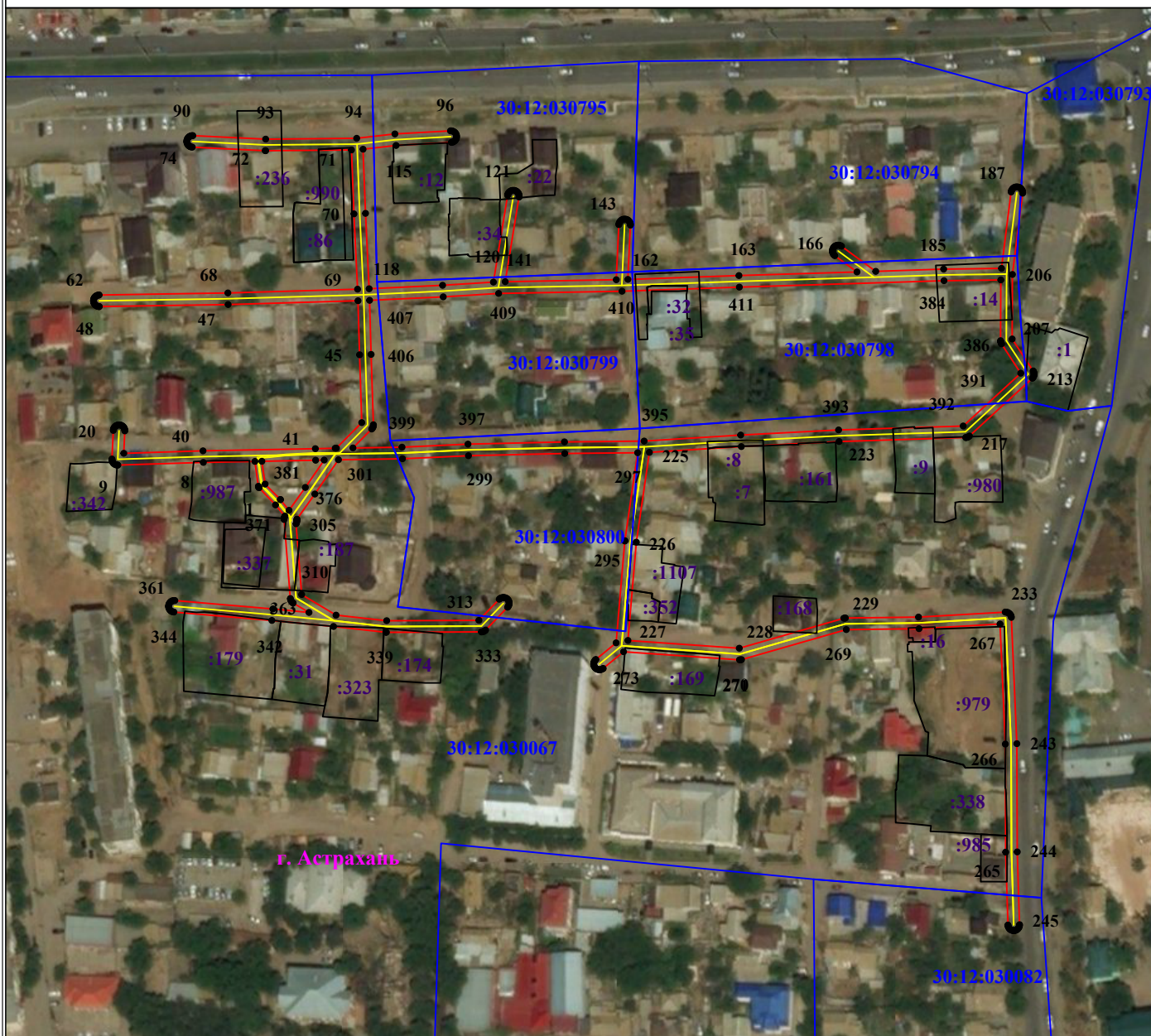


Схема расположения границ публичного сервитута для размещения объекта

ЛЭП-0,4 кВ ТП 74 ф.608 ПС Южная
(наименование объекта землеустройства)

План границ объекта землеустройства



Масштаб 1:2500

Используемые условные знаки и обозначения:

- обозначение характерной точки границы устанавливаемой зоны публичного сервитута
- границы земельных участков, попадающих в зону публичного сервитута
- граница кадастрового квартала
- граница устанавливаемой зоны публичного сервитута
- ось линии
- кадастровый номер ЗУ
- граница населенного пункта
- наименование субъекта, МО, населенного пункта

ОПИСАНИЕ МЕСТОПОЛОЖЕНИЯ ГРАНИЦ

ЛЭП-0,4 кВ ТП 74 ф.608 ПС Южная

Каталог координат		
Площадь зоны публичного сервитута 7 209 кв.м		
Обозначение характерных точек границ	Координаты, м	
	X	Y
1	2	3
1	418935.62	2221915.34
2	418942.15	2221909.09
3	418942.27	2221908.99
4	418942.42	2221908.9
5	418942.58	2221908.84
6	418942.7	2221908.82
7	418952.17	2221907.49
8	418951.79	2221887.88
9	418950.77	2221855.39
10	418950.77	2221855.13
11	418950.84	2221854.75
12	418950.97	2221854.39
13	418951.16	2221854.06
14	418951.41	2221853.77
15	418951.7	2221853.52
16	418952.04	2221853.33
17	418952.4	2221853.2
18	418952.77	2221853.13
19	418953.07	2221853.13
20	418963.96	2221853.63
21	418964.43	2221853.7
22	418964.79	2221853.83
23	418965.12	2221854.02
24	418965.41	2221854.27
25	418965.66	2221854.56
26	418965.85	2221854.89
27	418965.98	2221855.26
28	418966.05	2221855.63
29	418966.05	2221856.02
30	418965.98	2221856.39
31	418965.85	2221856.75
32	418965.66	2221857.09
33	418965.41	2221857.38
34	418965.12	2221857.63
35	418964.79	2221857.82
36	418964.43	2221857.95
37	418964.05	2221858.02
38	418963.76	2221858.02
39	418955.24	2221857.63
40	418956.19	2221887.76
41	418957.01	2221930.49
42	418957.19	2221938.04
43	418957.19	2221938.47
44	418966.92	2221948.13
45	418992.71	2221947.3
46	419013.26	2221946.71
47	419011.82	2221897.32
48	419011.05	2221848.33
49	419011.05	2221848.11
50	419011.12	2221847.73
51	419011.25	2221847.37
52	419011.44	2221847.04
53	419011.69	2221846.74
54	419011.98	2221846.49
55	419012.32	2221846.3
56	419012.68	2221846.17
57	419013.05	2221846.11
58	419013.44	2221846.11
59	419013.82	2221846.17
60	419014.18	2221846.3
61	419014.51	2221846.49
62	419014.8	2221846.74
63	419015.05	2221847.04
64	419015.24	2221847.37
65	419015.37	2221847.73
66	419015.44	2221848.11
67	419015.44	2221848.26
68	419016.22	2221897.21
69	419017.65	2221946.54
70	419046.29	2221945.16
71	419070.6	2221944.22
72	419070.31	2221911.57
73	419070.32	2221911.44
74	419071.65	2221883.68
75	419071.73	2221883.22
76	419071.86	2221882.86
77	419072.05	2221882.53
78	419072.3	2221882.23
79	419072.59	2221881.99
80	419072.92	2221881.79
81	419073.28	2221881.66
82	419073.66	2221881.6
83	419074.04	2221881.6
84	419074.42	2221881.66
85	419074.78	2221881.79
86	419075.11	2221881.99
87	419075.41	2221882.23
88	419075.65	2221882.53
89	419075.85	2221882.86
90	419075.98	2221883.22

1	2	3
91	419076.04	2221883.6
92	419076.04	2221883.89
93	419074.71	2221911.59
94	419075.02	2221946.2
95	419076.69	2221960.74
96	419077.86	2221981.87
97	419077.86	2221982.19
98	419077.79	2221982.56
99	419077.66	2221982.92
100	419077.47	2221983.26
101	419077.22	2221983.55
102	419076.93	2221983.8
103	419076.6	2221983.99
104	419076.24	2221984.12
105	419075.86	2221984.19
106	419075.48	2221984.19
107	419075.1	2221984.12
108	419074.74	2221983.99
109	419074.41	2221983.8
110	419074.11	2221983.55
111	419073.87	2221983.26
112	419073.67	2221982.92
113	419073.54	2221982.56
114	419073.48	2221982.19
115	419073.31	2221961.18
116	419070.87	2221948.62
117	419046.49	2221949.56
118	419017.82	2221950.94
119	419019.13	2221978.87
120	419020.34	2221998.2
121	419053.4	2222003.61
122	419053.61	2222003.65
123	419053.97	2222003.78
124	419054.3	2222003.97
125	419054.6	2222004.22
126	419054.84	2222004.52
127	419055.04	2222004.85
128	419055.17	2222005.21
129	419055.23	2222005.59
130	419055.23	2222005.97
131	419055.17	2222006.35
132	419055.04	2222006.71
133	419054.84	2222007.04
134	419054.6	2222007.33
135	419054.3	2222007.58
136	419053.97	2222007.77
137	419053.61	2222007.9
138	419053.23	2222007.97
139	419052.85	2222007.97
140	419052.69	2222007.94
141	419020.5	2222002.69
142	419021.25	2222044.93
143	419042.19	2222045.91
144	419042.66	2222045.98
145	419043.02	2222046.12
146	419043.35	2222046.31
147	419043.65	2222046.55
148	419043.89	2222046.85
149	419044.09	2222047.18
150	419044.22	2222047.54
151	419044.28	2222047.92
152	419044.28	2222048.3
153	419044.22	2222048.68
154	419044.09	2222049.04
155	419043.89	2222049.37
156	419043.65	2222049.66
157	419043.35	2222049.91
158	419043.02	2222050.1
159	419042.66	2222050.23
160	419042.28	2222050.3
161	419041.99	2222050.3
162	419021.37	2222049.34
163	419022.84	2222091.58
164	419024.21	2222136.47
165	419030.41	2222128.02
166	419030.63	2222127.77
167	419030.92	2222127.52
168	419031.26	2222127.33
169	419031.62	2222127.2
170	419032	2222127.13
171	419032.38	2222127.13
172	419032.76	2222127.2
173	419033.12	2222127.33
174	419033.45	2222127.52
175	419033.74	2222127.77
176	419033.99	2222128.06
177	419034.18	2222128.39
178	419034.31	2222128.75
179	419034.38	2222129.13
180	419034.38	2222129.51

1	2	3
181	419034.31	2222129.89
182	419034.18	2222130.25
183	419033.99	2222130.58
184	419024.43	2222143.6
185	419025.29	2222169.43
186	419025.57	2222191.43
187	419054.62	2222195.09
188	419054.91	2222195.15
189	419055.27	2222195.28
190	419055.61	2222195.47
191	419055.9	2222195.72
192	419056.15	2222196.01
193	419056.34	2222196.34
194	419056.47	2222196.7
195	419056.54	2222197.08
196	419056.54	2222197.46
197	419056.47	2222197.84
198	419056.34	2222198.2
199	419056.15	2222198.53
200	419055.9	2222198.83
201	419055.61	2222199.07
202	419055.27	2222199.27
203	419054.91	2222199.4
204	419054.54	2222199.46
205	419054.15	2222199.46
206	419023.25	2222195.58
207	418998.72	2222195.48
208	418986.56	2222203.47
209	418986.28	2222203.62
210	418985.92	2222203.75
211	418985.54	2222203.82
212	418985.16	2222203.82
213	418984.78	2222203.75
214	418984.42	2222203.62
215	418984.09	2222203.43
216	418983.79	2222203.18
217	418961.83	2222179.23
218	418961.65	2222179.01
219	418961.46	2222178.67
220	418961.33	2222178.31
221	418961.26	2222177.94
222	418961.26	2222177.81
223	418959.73	2222178.67
224	418957.8	2222092.48
225	418955.62	2222057.52
226	418921.45	2222052.55
227	418884.09	2222049.36
228	418881.14	2222091.71
229	418892.53	2222131.46
230	418892.61	2222131.87
231	418892.97	2222132.04
232	418892.97	2222131.59
233	418894.87	2222192.85
234	418894.86	2222193.17
235	418894.8	2222193.54
236	418894.67	2222193.9
237	418894.47	2222194.24
238	418894.23	2222194.53
239	418893.93	2222194.78
240	418893.6	2222194.97
241	418893.24	2222195.1
242	418892.86	2222195.17
243	418844.84	2222197.27
244	418803.69	2222197.42
245	418776.02	2222198.28
246	418775.76	2222198.27
247	418775.38	2222198.2
248	418775.02	2222198.07
249	418774.69	2222197.88
250	418774.4	2222197.63
251	418774.15	2222197.34
252	418773.96	2222197.01
253	418773.83	2222196.65
254	418773.76	2222196.27
255	418773.76	2222195.89
256	418773.83	2222195.51
257	418773.96	2222195.15
258	418774.15	2222194.82
259	418774.4	2222194.52
260	418774.69	2222194.28
261	418775.02	2222194.09
262	418775.38	2222193.95
263	418775.76	2222193.89
264	418775.88	2222193.89
265	418803.59	2222193.02
266	418844.69	2222192.88
267	418890.35	2222190.87
268	418888.57	2222160.07
269	418888.22	2222132.39
270	418876.8	2222092.55

1	2	3
271	418876.73	2222092.14
272	418876.73	2222091.79
273	418879.8	2222047.69
274	418873.45	2222039.94
275	418873.35	2222039.81
276	418873.16	2222039.47
277	418873.03	2222039.11
278	418872.96	2222038.74
279	418872.96	2222038.35
280	418873.03	2222037.97
281	418873.16	2222037.61
282	418873.35	2222037.28
283	418873.6	2222036.99
284	418873.89	2222036.74
285	418874.23	2222036.55