



АДМИНИСТРАЦИЯ МУНИЦИПАЛЬНОГО ОБРАЗОВАНИЯ

«ГОРОДСКОЙ ОКРУГ ГОРОД АСТРАХАНЬ»

ПОСТАНОВЛЕНИЕ

03 марта 2026 года

№ 168

Об установлении в пользу публичного акционерного общества «Россети Юг» публичного сервитута в целях размещения объекта электросетевого хозяйства, расположенного в границах охранной зоны «Охранная зона ЛЭП-6 кВ от ВЛ-6 кВ ТП 295 - ТП 357 ф. 22 ПС Интернациональная до КТП 1004» (реестровый номер – 30:12-6.2734)

В связи с ходатайством об установлении публичного сервитута публичного акционерного общества «Россети Юг» №№03-10-02-19430/24, 03-10-02-2317/25, в соответствии со ст. 23, ст.ст. 39.38-39.43, 39.50 Земельного кодекса Российской Федерации, п.3 ст.3.6 Федерального закона от 25.10.2001 № 137-ФЗ «О введении в действие Земельного кодекса Российской Федерации», постановлением Правительства Российской Федерации от 24.02.2009 № 160 «О порядке установления охранных зон объектов электросетевого хозяйства и особых условий использования земельных участков, расположенных в границах таких зон»,

ПОСТАНОВЛЯЮ:

1. Установить в пользу публичного акционерного общества «Россети Юг» (ОГРН 1076164009096, ИНН 6164266561, юридический адрес: Ростовская область, г. Ростов-на-Дону, ул. Большая Садовая, 49/42) публичный сервитут в целях размещения объекта электросетевого хозяйства «ВЛ-6/10 кВ Отп.оп.№21(ТП295-ТП357)-КТП 1400 м ВЛ-6кВ ТП295-ТП357 Ф.22 ПС Интернац», расположенного в границах охранной зоны «Охранная зона ЛЭП-6 кВ от ВЛ-6 кВ ТП 295 - ТП 357 ф. 22 ПС Интернациональная до КТП 1004» (реестровый номер – 30:12-6.2734) сроком на 49 лет в отношении расположенных на территории муниципального образования «Городской округ город Астрахань» земель, находящихся в государственной или муниципальной собственности, и земельных участков, указанных в приложении 1 к настоящему постановлению администрации муниципального образования «Городской округ город Астрахань».

2. Утвердить границы публичного сервитута согласно приложению 2 к настоящему постановлению администрации муниципального образования «Городской округ город Астрахань».

3. Срок проведения работ при предотвращении или устранении аварийных ситуаций устанавливается публичным акционерным обществом «Россети Юг» с учетом ограничений, предусмотренных действующим законодательством. Капитальный ремонт объектов электросетевого хозяйства производится с предварительным уведомлением собственников (землепользователей, землевладельцев, арендаторов) земельных участков 1 раз в 12 лет (продолжительность не превышает 3 месяца для земельных участков, предназначенных для жилищного строительства, в том числе индивидуального жилищного строительства, ведения личного подсобного хозяйства, садоводства, огородничества; не превышает один год – в отношении иных земельных участков).

4. Публичный сервитут считается установленным со дня внесения сведений о нем в Единый государственный реестр недвижимости.

5. Публичному акционерному обществу «Россети Юг»:

5.1. Привести земельные участки, указанные в приложении 1 к настоящему постановлению администрации муниципального образования «Городской округ город Астрахань», в состояние, пригодное для использования в соответствии с видом разрешенного использования, снести инженерное сооружение, размещенное на основании публичного сервитута, в сроки, предусмотренные пунктом 8 статьи 39.50 Земельного кодекса Российской Федерации.

5.2. Обеспечивать сетевым организациям беспрепятственный доступ к объектам электросетевого хозяйства для их эксплуатации и плановых (регламентных) работ.

6. Ограничения по использованию земельных участков определяются Правилами установления охранных зон объектов электросетевого хозяйства и особых условий использования земельных участков, расположенных в границах таких зон, утвержденными постановлением Правительства Российской Федерации от 24.02.2009 № 160 «О порядке установления охранных зон объектов электросетевого хозяйства и особых условий использования земельных участков, расположенных в границах таких зон».

7. Управлению муниципального имущества администрации муниципального образования «Городской округ город Астрахань» в течение пяти рабочих дней со дня принятия настоящего постановления администрации муниципального образования «Городской округ город Астрахань»:

7.1. Направить копию настоящего постановления администрации муниципального образования «Городской округ город Астрахань» в Управление Росреестра по Астраханской области.

7.2. Направить копию настоящего постановления администрации муниципального образования «Городской округ город Астрахань», сведения

о лицах, являющихся правообладателями земельных участков, способах связи с ними, копии документов, подтверждающих права указанных лиц на земельные участки публичному акционерному обществу «Россети Юг».

7.3. Внести соответствующую информацию в геоинформационную систему по данному объекту.

8. Управлению информационной политики администрации муниципального образования «Городской округ город Астрахань» в течение пяти рабочих дней со дня принятия настоящего постановления администрации муниципального образования «Городской округ город Астрахань» разместить настоящее постановление администрации муниципального образования «Городской округ город Астрахань» на официальном сайте администрации муниципального образования «Городской округ город Астрахань».

Глава муниципального образования
«Городской округ город Астрахань»



И.А. Редькин

Приложение 1
к постановлению администрации
муниципального образования
«Городской округ город
Астрахань»
от 03.03.2016 № 168
(дата)

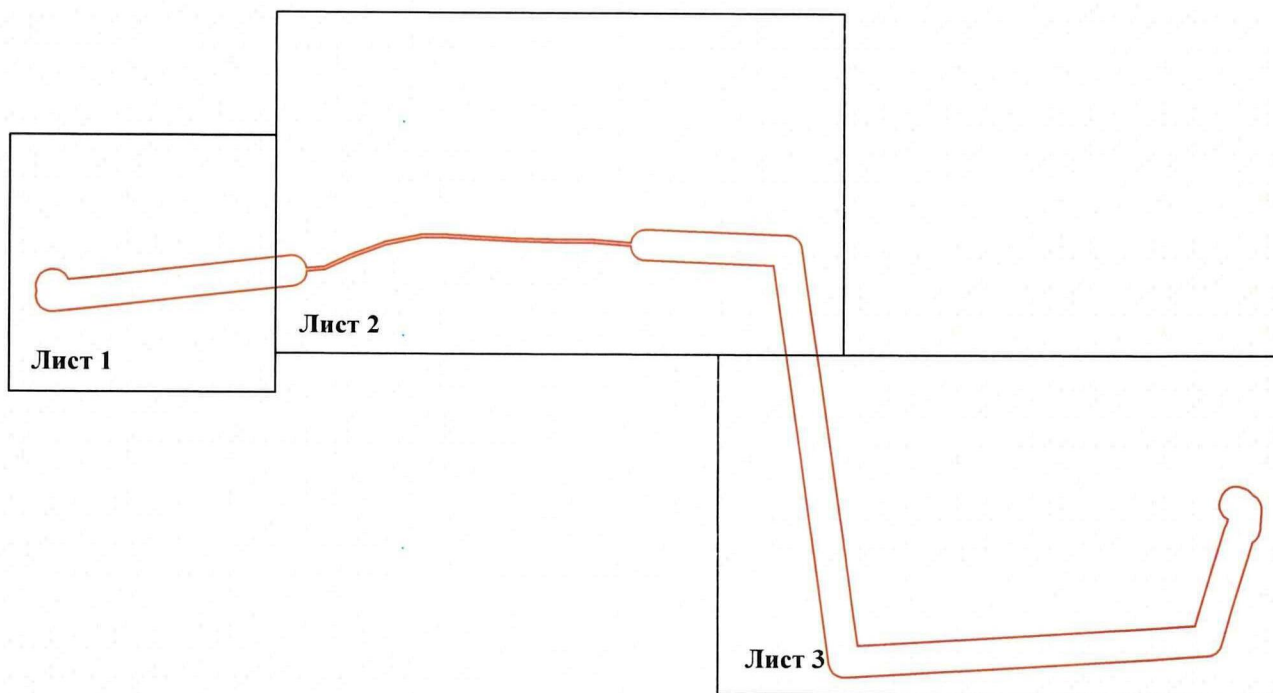
Перечень земельных участков,
в отношении которых установлен публичный сервитут

№	Кадастровый номер земельного участка	Адрес (описание местоположения) земельного участка
1	30:12:041713:727	Астраханская область, Трусовский район, в границах ерика Дарма, переулков Тюменского, Самаркандского, Лобачевского и автодороги Астрахань-Элиста
2	30:12:041713:715	Астраханская область, г. Астрахань, Трусовский район, в границах ерика Дарма, переулков Тюменского, Самаркандского, Лобачевского и автодороги Астрахань-Элиста
3	30:12:041713:714	Астраханская область, г. Астрахань, Трусовский район, в границах ерика Дарма, переулков Тюменского, Самаркандского, Лобачевского и автодороги Астрахань-Элиста
4	30:12:041713:708	Астраханская область, г. Астрахань, Трусовский район, в границах ерика Дарма, переулков Тюменского, Самаркандского, Лобачевского и автодороги Астрахань-Элиста
5	30:12:041713:701	Астраханская область, г. Астрахань, в границах ерика Дарма, переулков Тюменского, Самаркандского, Лобачевского и автодороги Астрахань-Элиста
6	30:12:041713:694	Астраханская область, г. Астрахань, Трусовский район, в границах ерика Дарма, переулков Тюменского, Самаркандского, Лобачевского и автодороги Астрахань-Элиста
7	30:12:041713:693	Астраханская область, г. Астрахань, Трусовский район, в границах ерика Дарма, переулков Тюменского, Самаркандского, Лобачевского и автодороги Астрахань-Элиста
8	30:12:041684:301	обл. Астраханская, г. Астрахань, р-н Трусовский, пер. Самаркандский, 7
9	30:12:041684:300	обл. Астраханская, г. Астрахань, р-н Трусовский, пер. Самаркандский, 7
10	30:12:041684:237	обл. Астраханская, г. Астрахань, р-н Трусовский, ул. Выборгская, 90
11	30:12:041685:229	Астраханская область, г. Астрахань, Трусовский район, в границах ерика Дарма, переулков Тюменского, Самаркандского, Лобачевского и автодороги Астрахань-Элиста
12	30:12:041685:228	Астраханская область, город Астрахань, Трусовский район, в границах ерика Дарма, переулков Тюменского, Самаркандского, Лобачевского и автодороги Астрахань-Элиста
13	30:12:041685:2	Астраханская область, г. Астрахань, р-н Трусовский, пер Самаркандский 2-й, 1

Приложение 2
к постановлению администрации
муниципального образования
«Городской округ город Астрахань»
от 03.03.2026 № 168
(дата)

Графическое описание местоположения границ публичного сервитута
для размещения объекта
ЛЭП-6 кВ от ВЛ-6 кВ ТП 295 - ТП 357 ф. 22 ПС Интернациональная до КТП 1004

Обзорная схема границ объекта землеустройства



Используемые условные знаки и обозначения:



- обозначение характерной точки границы устанавливаемой зоны публичного сервитута



- границы земельных участков, попадающих в зону публичного сервитута



- граница кадастрового квартала

30:12:041713 - номер кадастрового квартала



- граница устанавливаемой зоны публичного сервитута



- ось линии



- кадастровый номер ЗУ



- граница населенного пункта

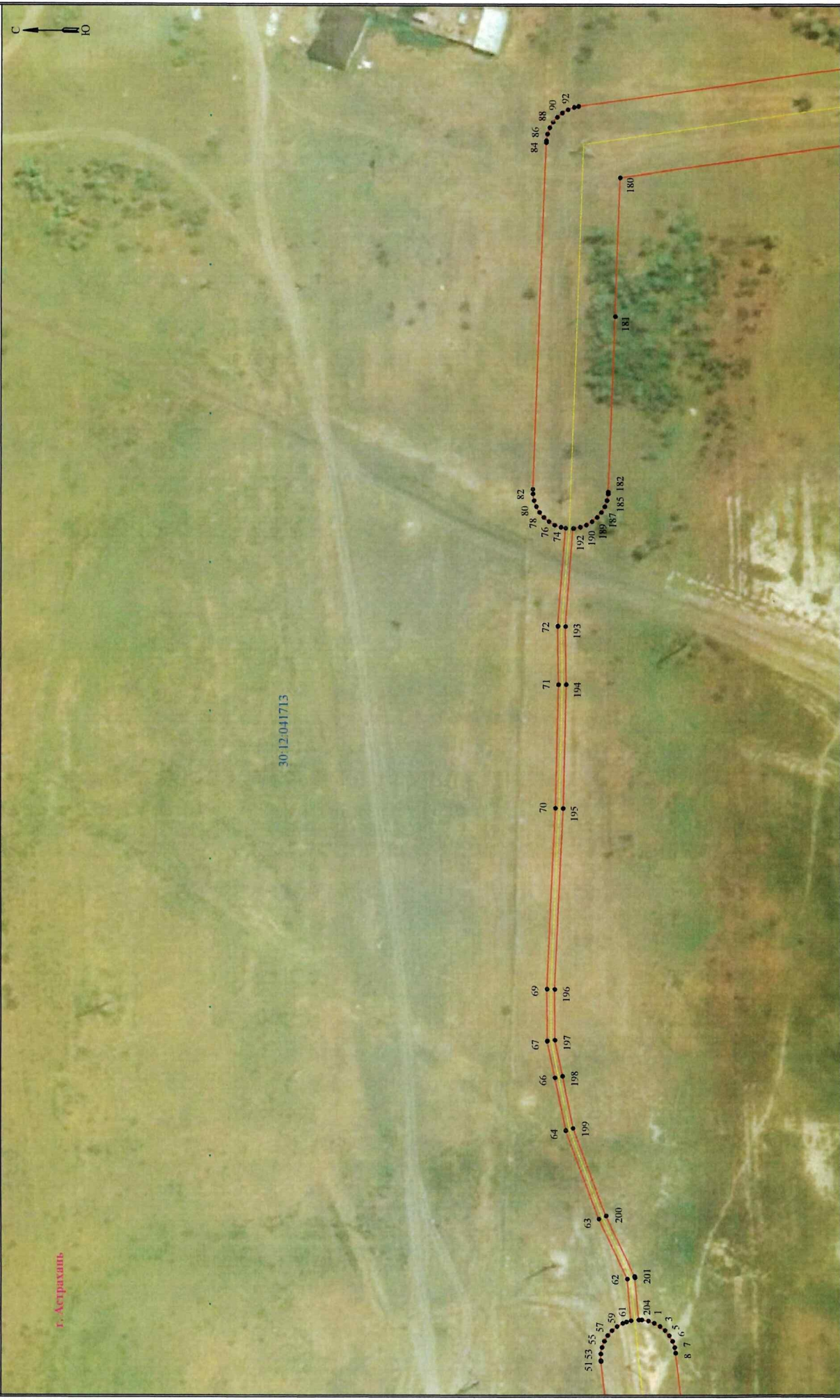
г. Астрахань - наименование субъекта, МО, населенного пункта

**Графическое описание местоположения границ публичного сервитута
для размещения объекта
ЛЭП-6 кВ от ВЛ-6 кВ ТП 295 - ТП 357 ф. 22 ПС Интернациональная до КТП 1004**



Масштаб 1:1000

Графическое описание местоположения границ публичного сервитута
для размещения объекта
ЛЭП-6 кВ от ВЛ-6 кВ ТП 295 - ТП 357 ф. 22 ПС Интернациональная до КТП 1004



Графическое описание местоположения границ публичного сервитута
для размещения объекта
ЛЭП-6 кВ от ВЛ-6 кв ТП 295 - ТП 357 ф. 22 ПС Интернациональная до КТП 1004



Условные обозначения приведены на листе 1

Масштаб 1:1000

Лист 4 из 5

Описание границ публичного сервитута

ЛЭП-6 кВ от ВЛ-6 кВ ТП 295 - ТП 357 ф. 22 ПС Интернациональная до КТП 1004

Местоположение публичного сервитута: Астраханская область, г. Астрахань

Система координат: МСК-30

Метод определения координат: Метод спутниковых геодезических измерений (определений)

Средняя квадратическая погрешность положения характерных точек (Мп) в метрах: 0.10

Каталог координат		
Площадь точки публичного сервитута 20929 кв. м		
Обозначение характерных точек границ	Координаты, м	
	X	Y
1	412212 12	2211993 41
2	412210 28	2211995 09
3	412208 53	2211994 45
4	412208 91	2211993 63
5	412205 48	2211992 23
6	412204 29	2211990 80
7	412203 33	2211989 28
8	412202 71	2211987 52
9	412202 42	2211985 96
10	412193 86	2211910 38
11	412187 86	2211859 16
12	412187 83	2211859 03
13	412183 75	2211820 12
14	412183 72	2211819 94
15	412183 72	2211818 07
16	412184 04	2211816 24
17	412184 68	2211814 49
18	412185 61	2211812 87
19	412186 81	2211811 44
20	412188 24	2211810 24
21	412189 86	2211809 31
22	412191 61	2211808 67
23	412193 44	2211808 35
24	412193 31	2211808 35
25	412191 64	2211808 38
26	412198 70	2211808 73
27	412200 67	2211808 4
28	412200 86	2211808 39
29	412201 47	2211808 36
30	412203 2	2211808 36
31	412205 09	2211808 69
32	412206 89	2211809 35
33	412208 55	2211810 31
34	412210 02	2211811 54
35	412211 25	2211813 01
36	412212 21	2211814 67
37	412212 87	2211816 47
38	412213 2	2211818 36
39	412213 22	2211818 55
40	412213 27	2211819 58
41	412213 27	2211821 31
42	412212 94	2211821 19
43	412212 28	2211825
44	412211 33	2211826 66
45	412210 09	2211828 12
46	412208 62	2211829 36
47	412206 96	2211830 32
48	412206 35	2211830 54
49	412209 1	2211856 73
50	412215 12	2211907 94
51	412223 66	2211983 55
52	412223 71	2211983 82
53	412223 71	2211985 69
54	412223 39	2211987 52
55	412223 75	2211989 28
56	412221 82	2211990 89
57	412220 62	2211992 32
58	412219 19	2211993 52
59	412217 57	2211994 45
60	412216 5	2211994 84
61	412215 15	2211995 17
62	412216 21	2212007 03
63	412214 19	2212024 03
64	412223 58	2212049 15
65	412233 61	2212049 25
66	412236 67	2212061 08
67	412238 86	2212074 38
68	412238 87	2212074 51
69	412238 95	2212089 15
70	412236 5	2212140 63
71	412235 7	2212175 66
72	412235 89	2212192 19
73	412235 88	2212192 29
74	412233 63	2212220 14
75	412235 01	2212220 39
76	412236 77	2212221 02
77	412238 38	2212221 96
78	412239 81	2212223 16
79	412241 01	2212224 58
80	412241 94	2212226 2
81	412242 58	2212227 95
82	412242 9	2212229 79
83	412242 94	2212231 14
84	412239 28	2212239 18
85	412239 28	2212339 74
86	412238 95	2212331 58
87	412238 37	2212333 33
88	412237 38	2212334 94
89	412236 18	2212336 37
90	412234 76	2212337 57
91	412233 14	2212338 5
92	412231 39	2212339 14
93	412230 12	2212339 4
94	412154 8	2212350 06
95	412114 9	2212355 68
96	412074 21	2212361 31
97	412013 13	2212370 04
98	411952 43	2212378 41
99	411955 38	2212427 75
100	411962 13	2212542 45
101	411966 39	2212613 56
102	411997 4	2212622 71
103	412034 4	2212633 81
104	412035 86	2212634 34
105	412037 58	2212635 34

1	2	3
106	412037 73	2212635 38
107	412039 05	2212635 77
108	412040 65	2212636 35
109	412041 53	2212634 83
110	412042 77	2212633 35
111	412044 24	2212632 12
112	412045 9	2212631 16
113	412047 7	2212630 5
114	412049 59	2212630 17
115	412051 5	2212630 17
116	412053 39	2212630 5
117	412054 22	2212630 76
118	412056 33	2212631 55
119	412057 32	2212631 91
120	412058 98	2212632 87
121	412060 45	2212634 1
122	412061 68	2212635 57
123	412062 64	2212637 23
124	412063 29	2212639 03
125	412063 63	2212640 92
126	412063 63	2212642 84
127	412063 29	2212644 73
128	412063 03	2212645 56
129	412062 24	2212647 67
130	412061 88	2212648 66
131	412060 92	2212650 33
132	412059 69	2212651 79
133	412058 22	2212653 02
134	412057 73	2212653 31
135	412057 65	2212653 5
136	412056 72	2212655 12
137	412055 53	2212656 55
138	412054 09	2212657 74
139	412052 48	2212658 68
140	412050 73	2212659 32
141	412048 89	2212659 64
142	412047 43	2212659 67
143	412039 27	2212659 24
144	412038 87	2212659 24
145	412037 14	2212658 93
146	412036 52	2212659 04
147	412034 6	2212659 04
148	412032 72	2212658 71
149	412032 56	2212658 67
150	412031 24	2212658 28
151	412029 59	2212657 68
152	412027 93	2212656 72
153	412026 46	2212655 48
154	412025 23	2212654 02
155	412024 78	2212653 25
156	411991 28	2212643 22
157	411953 15	2212631 95
158	411951 64	2212631 4
159	411950 03	2212630 47
160	411948 6	2212629 27
161	411947 4	2212627 84
162	411946 47	2212626 23
163	411945 83	2212624 47
164	411945 51	2212622 64
165	411945 49	2212622 36
166	411943 59	2212591 6
167	411937 16	2212483 72
168	411936 49	2212369 8
169	411930 49	2212368 23
170	411930 83	2212366 39
171	411931 45	2212364 64
172	411932 39	2212363 02
173	411933 59	2212361 6
174	411935 01	2212360 4
175	411936 63	2212359 46
176	411938 38	2212358 83
177	411939 69	2212358 56
178	412010 18	2212348 85
179	412011 25	2212340 11
180	412218 24	2212319 47
181	412219 63	2212279 86
182	412221 58	2212230 31
183	412221 58	2212229 79
184	412221 91	2212227 95
185	412222 55	2212226 2
186	412223 48	2212224 58
187	412224 68	2212223 16
188	412226 11	2212221 96
189	412227 72	2212221 02
190	412229 47	2212220 39
191	412231 31	2212220 06
192	412231 44	2212220 06
193	412233 69	2212192 17
194	412233 5	2212175 67
195	412234 3	2212140 57
196	412236 75	2212089 13
197	412236 68	2212074 73
198	412234 52	2212064 53
199	412231 49	2212049 84
200	412222 18	2212024 92
201	412214 14	2212007 79
202	412214 07	2212007 61
203	412214 04	2212007 42
204	412212 96	2211995 41
1	412212 12	2211995 41