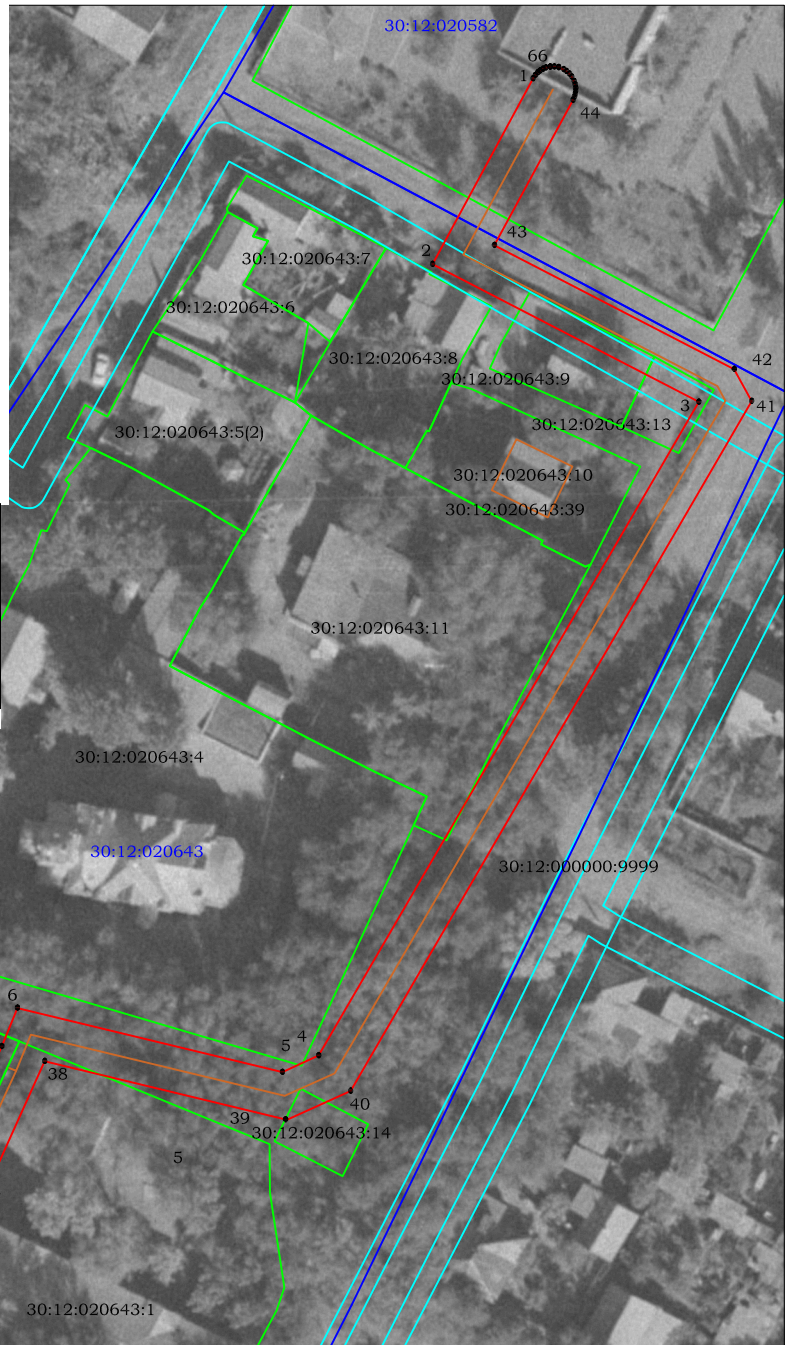


Графическое описание местоположения границ публичного сервитута объекта с кадастровым номером 30:12:000000:9999

Приложение №2
к распоряжению администрации
муниципального образования
"Городской округ город Астрахань"
от _____ № _____

Местоположение публичного сервитута — Астраханская область, г. Астрахань, Тепловая сеть от котельной МТ-14 по ул. Агрономическая, 15		
Метод определения координат - метод спутниковых геодезических измерений (определений)		
Средняя квадратическая погрешность по положению характерных точек (Мп) в метрах - 0,10		
Площадь - 1565 кв.м ± 8,12 кв.м		
Обозначение характерных точек границы	Координаты, м	
	X	Y
1	424719,27	222522,32
2	424694,72	222509,03
3	424676,51	222544,24
4	424590,09	2225493,97
5	424587,91	2225489,17
6	424596,38	2225454,13
7	424591,31	2225452,06
8	424580,77	2225447,32
9	424582,93	2225441,90
10	424566,14	2225434,20
11	424560,14	2225446,47
12	424560,07	2225446,64
13	424559,98	2225446,92
14	424559,87	2225447,29
15	424559,84	2225447,68
16	424559,84	2225448,07
17	424559,93	2225448,52
18	424560,07	2225448,96
19	424560,25	2225449,31
20	424560,40	2225449,52
21	424560,71	2225449,91
22	424561,12	2225450,25
23	424561,50	2225450,48
24	424561,76	2225450,60
25	424562,17	2225450,73
26	424562,75	2225450,80
27	424563,30	2225450,77
28	424563,86	2225450,64
29	424564,23	2225450,46
30	424564,64	2225450,20
31	424564,99	2225449,88
32	424565,23	2225449,61
33	424565,41	2225449,34
34	424565,51	2225449,15
35	424568,96	2225442,10
36	424575,25	2225444,98
37	424573,09	2225450,40
38	424589,34	2225457,73
39	424581,59	2225489,77
40	424585,41	2225498,19
41	424676,60	222551,23
42	424680,84	2225548,93
43	424697,24	2225517,21
44	424716,43	2225527,61
45	424716,60	2225527,69
46	424716,87	2225527,79
47	424717,24	2225527,90
48	424717,63	2225527,94
49	424718,02	2225527,96
50	424718,47	2225527,89
51	424718,92	2225527,76
52	424719,27	2225527,59
53	424719,48	2225527,44
54	424719,88	2225527,14
55	424720,23	2225526,75
56	424720,48	2225526,37
57	424720,61	2225526,12
58	424720,74	2225525,71
59	424720,83	2225525,13
60	424720,82	2225524,58
61	424720,70	2225524,02
62	424720,53	2225523,64
63	424720,29	2225523,22
64	424719,98	2225522,86
65	424719,72	2225522,62
66	424719,45	2225522,43
Т	424719,27	2225522,32

Система координат: МСК-30



Условные обозначения:

- 30:12:000000:9999 - границы ОКС, имеющие сведения в ЕГРН
- - проектные границы публичного сервитута
- 30:12:020582 - номер кадастрового квартала
- - характерная точка границ публичного сервитута
- 1 - обозначение характерной точки границы публичного сервитута
- 30:12:02064:1 - границы земельных участков, имеющие сведения в ЕГРН
- - границы кадастрового квартала
- 30:12-6.3273 - границы ЗОУИТ

Масштаб 1:1000