

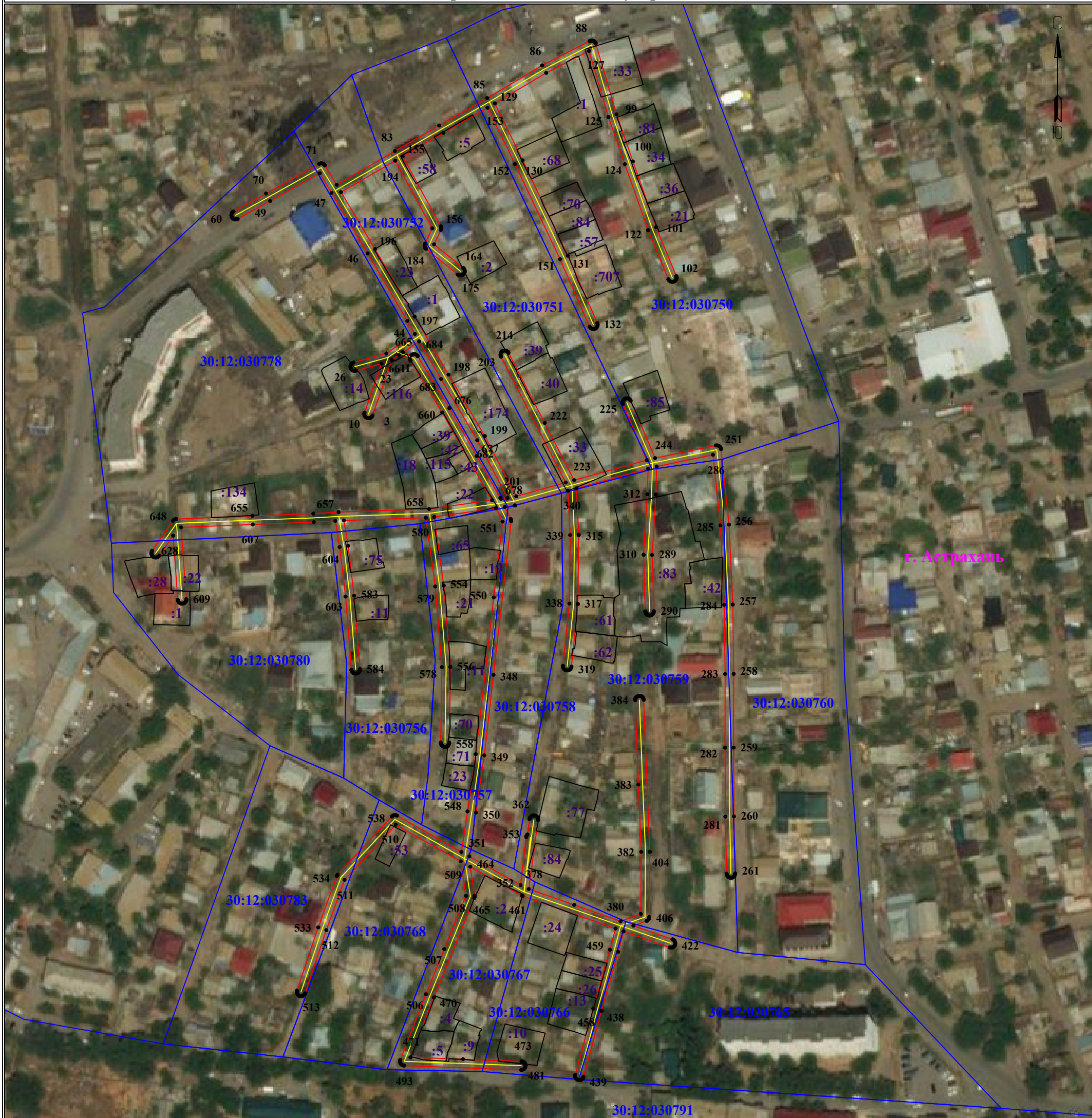
Схема расположения границ публичного сервитута

для размещения объекта

ЛЭП-0,4 кВ ТП 218 ф.604 ПС Северная

(наименование объекта землеустройства)

План границ объекта землеустройства



Используемые условные знаки и обозначения:

Масштаб 1:2000

Лист 1 из 3

• 1 - обозначение характерной точки границы устанавливаемой зоны публичного сервитута

— - границы земельных участков, попадающих в зону публичного сервитута

— - граница кадастрового квартала

30:12:000000 - номер кадастрового квартала

— - граница устанавливаемой зоны публичного сервитута

:113 - кадастровый номер ЗУ

— - граница населенного пункта

— - ось линии

г. Астрахань - наименование субъекта, МО, населенного пункта

ОПИСАНИЕ МЕСТОПОЛОЖЕНИЯ ГРАНИЦ

ЛЭП-0,4 кВ ТП 218 ф.604 ПС Северная

Каталог координат		
Площадь зоны публичного сервитута 12 195 кв.м		
Обозначение характерных точек границ	Координаты, м	
	X	Y
1	2	3
1	419624.55	2222897.39
2	419621.99	2222893.64
3	419593.48	2222883.76
4	419593.27	2222883.67
5	419592.94	2222883.48
6	419592.65	2222883.23
7	419592.4	2222882.94
8	419592.21	2222882.61
9	419592.08	2222882.25
10	419592.01	2222881.87
11	419592.01	2222881.49
12	419592.08	2222881.11
13	419592.21	2222880.75
14	419592.4	2222880.42
15	419592.65	2222880.12
16	419592.94	2222879.88
17	419593.27	2222879.68
18	419593.63	2222879.55
19	419594.01	2222879.49
20	419594.39	2222879.49
21	419594.77	2222879.55
22	419594.92	2222879.61
23	419620.14	2222888.34
24	419616.45	2222875.18
25	419616.38	2222874.78
26	419616.38	2222874.4
27	419616.45	2222874.02
28	419616.58	2222873.66
29	419616.77	2222873.33
30	419617.01	2222873.03
31	419617.31	2222872.79
32	419617.64	2222872.59
33	419618	2222872.46
34	419618.38	2222872.4
35	419618.76	2222872.4
36	419619.14	2222872.46
37	419619.5	2222872.59
38	419619.83	2222872.79
39	419620.13	2222873.03
40	419620.37	2222873.33
41	419620.56	2222873.66
42	419620.69	2222873.99
43	419625.42	2222890.86
44	419635.43	2222905.54
45	419642.15	2222901.65
46	419676.92	2222881.21
47	419708.14	2222862.63
48	419718.18	2222856.53
49	419703.91	2222831.03
50	419694.69	2222814.3
51	419694.62	2222814.17
52	419694.49	2222813.81
53	419694.43	2222813.43
54	419694.43	2222813.05
55	419694.49	2222812.67
56	419694.62	2222812.31
57	419694.82	2222811.98
58	419695.06	2222811.68
59	419695.36	2222811.44
60	419695.69	2222811.24
61	419696.03	2222811.11
62	419696.45	2222811.05
63	419696.81	2222811.05
64	419697.19	2222811.11
65	419697.55	2222811.24
66	419697.88	2222811.44
67	419698.17	2222811.68
68	419698.42	2222811.98
69	419698.54	2222812.18
70	419707.75	2222828.89
71	419723.05	2222856.24
72	419723.13	2222856.38
73	419723.26	2222856.74
74	419723.33	2222857.12
75	419723.33	2222857.5
76	419723.26	2222857.88
77	419723.13	2222858.24
78	419722.94	2222858.57
79	419722.69	2222858.87
80	419722.4	2222859.11
81	419722.27	2222859.19
82	419712.26	2222865.28
83	419729.62	2222895.19
84	419742.81	2222918.07
85	419756.94	2222942.79
86	419773.73	2222970.98
87	419773.79	2222971.11
88	419786.34	2222995.58
89	419786.51	2222996.02
90	419786.58	2222996.4

1	2	3
91	419786.58	2222996.78
92	419786.51	2222997.16
93	419786.38	2222997.52
94	419786.19	2222997.85
95	419785.94	2222998.14
96	419785.65	2222998.39
97	419785.31	2222998.58
98	419785	2222998.69
99	419748.53	2223009.4
100	419724.29	2223017.83
101	419690.45	2223029.78
102	419665.28	2223040.13
103	419665.01	2223040.22
104	419664.63	2223040.29
105	419664.25	2223040.29
106	419663.87	2223040.22
107	419663.51	2223040.09
108	419663.18	2223039.9
109	419662.89	2223039.65
110	419662.64	2223039.36
111	419662.45	2223039.03
112	419662.32	2223038.67
113	419662.25	2223038.29
114	419662.25	2223037.91
115	419662.32	2223037.53
116	419662.45	2223037.17
117	419662.64	2223036.84
118	419662.89	2223036.54
119	419663.18	2223036.29
120	419663.51	2223036.1
121	419663.61	2223036.07
122	419688.83	2223025.69
123	419688.94	2223025.66
124	419722.83	2223013.68
125	419747.13	2223005.23
126	419747.24	2223005.2
127	419747.21	2222995.22
128	419769.91	2222973.17
129	419754.18	2222946.76
130	419724.9	2222961.04
131	419675.77	2222984.31
132	419641.06	2222999.5
133	419640.75	2222999.6
134	419640.37	2222999.67
135	419639.99	2222999.67
136	419639.61	2222999.6
137	419639.25	2222999.47
138	419638.92	2222999.28
139	419638.63	2222999.04
140	419638.38	2222998.74
141	419638.19	2222998.41
142	419638.06	2222998.05
143	419637.99	2222997.67
144	419637.99	2222997.29
145	419638.06	2222996.91
146	419638.19	2222996.55
147	419638.38	2222996.22
148	419638.63	2222995.92
149	419638.92	2222995.68
150	419639.25	2222995.49
151	419673.91	2222980.32
152	419722.98	2222957.08
153	419751.96	2222942.95
154	419739	2222920.27
155	419726.88	2222899.26
156	419690.92	2222918.85
157	419690.8	2222918.91
158	419690.44	2222919.04
159	419690.06	2222919.11
160	419689.68	2222919.11
161	419689.3	2222919.04
162	419688.94	2222918.91
163	419681.57	2222915.43
164	419669.44	2222930.42
165	419669.28	2222930.59
166	419668.99	2222930.84
167	419668.66	2222931.03
168	419668.3	2222931.16
169	419667.92	2222931.23
170	419667.54	2222931.23
171	419667.16	2222931.16
172	419666.8	2222931.03
173	419666.47	2222930.84
174	419666.17	2222930.59
175	419665.93	2222930.3
176	419665.73	2222929.96
177	419665.6	2222929.6
178	419665.54	2222929.23
179	419665.54	2222928.84
180	419665.6	2222928.47

1	2	3
181	419665.73	2222928.11
182	419665.93	2222927.77
183	419666.02	2222927.66
184	419679.24	2222911.32
185	419679.39	2222911.15
186	419679.69	2222910.9
187	419680.02	2222910.71
188	419680.38	2222910.58
189	419680.76	2222910.51
190	419681.14	2222910.51
191	419681.52	2222910.58
192	419681.88	2222910.71
193	419689.8	2222914.45
194	419724.68	2222895.45
195	419708.48	2222867.55
196	419679.17	2222885
197	419644.37	2222905.45
198	419614.45	2222922.85
199	419582.88	2222941.49
200	419582.78	2222941.53
201	419551.79	2222957.75
202	419558.89	2222983.21
203	419623.69	2222949.88
204	419624.13	2222949.71
205	419624.51	2222949.64
206	419624.89	2222949.64
207	419625.27	2222949.71
208	419625.63	2222949.84
209	419625.96	2222950.03
210	419626.25	2222950.28
211	419626.5	2222950.57
212	419626.69	2222950.9
213	419626.82	2222951.26
214	419626.89	2222951.64
215	419626.89	2222952.02
216	419626.82	2222952.4
217	419626.69	2222952.76
218	419626.5	2222953.09
219	419626.25	2222953.39
220	419625.96	2222953.63
221	419625.7	2222953.78
222	419589.57	2222972.4
223	419560.09	2222987.54
224	419570.38	2223024.92
225	419599.22	2223012.67
226	419599.51	2223012.57
227	419599.89	2223012.5
228	419600.27	2223012.5
229	419600.65	2223012.57
230	419601.01	2223012.7
231	419601.34	2223012.89
232	419601.64	2223013.14
233	419601.88	2223013.43
234	419602.08	2223013.76
235	419602.21	2223014.12
236	419602.27	2223014.5
237	419602.27	2223014.89
238	419602.21	2223015.26
239	419602.08	2223015.62
240	419601.88	2223015.96
241	419601.64	2223016.25
242	419601.34	2223016.5
243	419601.01	2223016.69
244	419571.45	2223029.24
245	419577.97	2223060.54
246	419578.01	2223060.8
247	419578.01	2223061.18
248	419577.95	2223061.56
249	419577.81	2223061.92
250	419577.62	2223062.25
251	419577.38	2223062.55
252	419577.08	2223062.79
253	419576.75	2223062.99
254	419576.39	2223063.12
255	419576.05	2223063.18
256	419537.2	2223067.3
257	419496.04	2223069.24
258	419460.26	2223069.71
259	419422.31	2223069.68
260	419386.86	2223069.85
261	419357.5	2223070.47
262	419357.26	2223070.46
263	419356.88	2223070.39
264	419356.52	2223070.26
265	419356.19	2223070.07
266	419355.9	2223069.82
267	419355.65	2223069.53
268	419355.46	2223069.2
269	419355.33	2223068.84
270	419355.26	2223068.46

1	2	3
271	419355.26	2223068.08
272	419355.33	2223067.7
273	419355.46	2223067.34
274	419355.65	2223067.01
275	419355.9	2223066.71
276	419356.19	2223066.47
277	419356.52	2223066.28
278	419356.88	2223066.14
279	419357.26	2223066.08
280	419357.41	2223066.08
281	419386.78	2223065.45
282	419422.29	2223065.28
283	419460.22	2223065.31
284	419495.88	2223064.84
285	419536.8	2223062.92

ОПИСАНИЕ МЕСТОПОЛОЖЕНИЯ ГРАНИЦ

ЛЭП-0,4 кВ ТП 218 ф.604 ПС Северная

1	2	3
451	419251.64	2222988.7
452	419251.94	2222988.46
453	419252.27	2222988.27
454	419252.63	2222988.13
455	419253.01	2222988.07
456	419253.39	2222988.07
457	419253.77	2222988.13
458	419287.85	2222997.41
459	419318.21	2223006.01
460	419329.1	2223008.86
461	419345.88	2222961.04
462	419345.96	2222960.84
463	419346.04	2222960.7
464	419360.97	2222934.03
465	419346.01	2222936.28
466	419345.87	2222936.29
467	419345.49	2222936.29
468	419345.11	2222936.23
469	419344.85	2222936.13
470	419293.61	2222915.33
471	419262.75	2222903.27
472	419261.76	2222930.34
473	419260.65	2222960.44
474	419260.64	2222960.55
475	419260.58	2222960.92
476	419260.45	2222961.28
477	419260.25	2222961.62
478	419260.01	2222961.91
479	419259.71	2222962.16
480	419259.38	2222962.35
481	419259.02	2222962.48
482	419258.64	2222962.55
483	419258.26	2222962.55
484	419257.88	2222962.48
485	419257.52	2222962.35
486	419257.19	2222962.16
487	419256.9	2222961.91
488	419256.65	2222961.62
489	419256.46	2222961.28
490	419256.33	2222960.92
491	419256.26	2222960.55
492	419256.26	2222960.27
493	419258.47	2222900.01
494	419258.47	2222899.9
495	419258.54	2222899.52
496	419258.67	2222899.16
497	419258.86	2222898.83
498	419259.11	2222898.53
499	419259.4	2222898.29
500	419259.73	2222898.1
501	419260.1	2222897.96
502	419260.47	2222897.9
503	419260.86	2222897.9
504	419261.23	2222897.96
505	419261.46	2222898.05
506	419295.23	2222911.24
507	419318.49	2222920.67
508	419345.95	2222931.84
509	419363.69	2222929.17
510	419382.55	2222895.69
511	419354.2	2222869.33
512	419328.29	2222859.93
513	419295.73	2222849.01
514	419295.5	2222848.92
515	419295.17	2222848.73
516	419294.87	2222848.48
517	419294.63	2222848.19
518	419294.44	2222847.86
519	419294.3	2222847.49
520	419294.24	2222847.12
521	419294.24	2222846.73
522	419294.3	2222846.36
523	419294.44	2222846
524	419294.63	2222845.66
525	419294.87	2222845.37
526	419295.17	2222845.12
527	419295.5	2222844.93
528	419295.86	2222844.8
529	419296.24	2222844.73
530	419296.62	2222844.73
531	419297	2222844.8
532	419297.13	2222844.85
533	419329.71	2222855.76
534	419356.12	2222865.34
535	419356.3	2222865.42
536	419356.64	2222865.61
537	419356.87	2222865.8
538	419386.82	2222893.65
539	419387.12	2222894
540	419387.31	2222894.33

1	2	3
541	419387.45	2222894.69
542	419387.51	2222895.07
543	419387.51	2222895.45
544	419387.45	2222895.83
545	419387.31	2222896.19
546	419387.23	2222896.34
547	419368.56	2222929.49
548	419389.48	2222932.66
549	419418.87	2222936.89
550	419499.69	2222946.18
551	419538.76	2222950.68
552	419545.65	2222947.29
553	419541.16	2222915.56
554	419505.88	2222920.39
555	419505.77	2222920.4
556	419464.03	2222923.83
557	419463.81	2222923.83
558	419424.84	2222923.26
559	419424.69	2222923.25
560	419424.31	2222923.18
561	419423.95	2222923.05
562	419423.62	2222922.86
563	419423.32	2222922.62
564	419423.07	2222922.32
565	419422.88	2222921.99
566	419422.75	2222921.63
567	419422.69	2222921.25
568	419422.69	2222920.87
569	419422.75	2222920.49
570	419422.88	2222920.13
571	419423.07	2222919.8
572	419423.32	2222919.5
573	419423.62	2222919.26
574	419423.95	2222919.07
575	419424.31	2222918.93
576	419424.69	2222918.87
577	419424.91	2222918.87
578	419463.77	2222919.44
579	419505.34	2222916.02
580	419540.77	2222911.17
581	419539.33	2222868.99
582	419526.3	2222871.14
583	419500.61	2222874.24
584	419462.79	2222877.24
585	419462.43	2222877.24
586	419462.05	2222877.17
587	419461.69	2222877.04
588	419461.36	2222876.85
589	419461.06	2222876.6
590	419460.82	2222876.31
591	419460.62	2222875.98
592	419460.49	2222875.61
593	419460.43	2222875.24
594	419460.43	2222874.85
595	419460.49	2222874.48
596	419460.62	2222874.12
597	419460.82	2222873.78
598	419461.06	2222873.49
599	419461.36	2222873.24
600	419461.69	2222873.05
601	419462.05	2222872.92
602	419462.43	2222872.85
603	419500.13	2222869.87
604	419525.63	2222866.79
605	419539.13	2222864.57
606	419538.47	2222853.46
607	419537.28	2222822.1
608	419535.76	2222785.15
609	419498.8	2222787.84
610	419498.45	2222787.84
611	419498.07	2222787.77
612	419497.71	2222787.64
613	419497.38	2222787.45
614	419497.08	2222787.2
615	419496.83	2222786.91
616	419496.64	2222786.57
617	419496.51	2222786.21
618	419496.45	2222785.84
619	419496.45	2222785.45
620	419496.51	2222785.07
621	419496.64	2222784.71
622	419496.83	2222784.38
623	419497.08	2222784.09
624	419497.38	2222783.84
625	419497.71	2222783.65
626	419498.07	2222783.52
627	419498.45	2222783.45
628	419531.51	2222781.05
629	419521.18	2222773.86
630	419520.88	2222773.61

1	2	3
631	419520.63	2222773.32
632	419520.44	2222772.99
633	419520.31	2222772.63
634	419520.24	2222772.25
635	419520.24	2222771.87
636	419520.31	2222771.49
637	419520.44	2222771.13
638	419520.63	2222770.8
639	419520.88	2222770.5
640	419521.17	2222770.26
641	419521.51	2222770.07
642	419521.87	2222769.93
643	419522.24	2222769.87
644	419522.63	2222769.87
645	419523.01	2222769.93
646	419523.37	2222770.07
647	419523.69	2222770.25
648	419539.12	2222780.99
649	419539.42	2222781.24
650	419539.67	2222781.53
651	419539.86	2222781.87
652	419539.99	2222782.23
653	419540.06	2222782.6
654	419540.06	2222782.7
655	419541.68	2222821.92
656	419542.86	2222853.22
657	419543.64	2222866.28
658	419545.23	2222912.89
659	419549.8	2222945.19
660	419594.95	2222919.57
661	419621.66	2222903.27
662	419621.87	2222903.15
663	419622.23	2222903.02
664	419622.53	2222902.97
1	419624.55	2222897.39
665	419624.6	2222903.88
666	419624.8	2222904.21
667	419624.93	2222904.57
668	419624.99	2222904.95
669	419624.99	2222905.33
670	419624.93	2222905.71
671	419624.8	2222906.07
672	419624.6	2222906.4
673	419624.36	2222906.7
674	419624.06	2222906.95
675	419623.95	2222907.01
676	419597.21	2222923.34
677	419572.52	2222937.37
678	419550.99	2222949.57
679	419550.88	2222949.63
680	419550.46	2222949.84
681	419550.94	2222953.24
682	419580.7	2222937.67
683	419612.22	2222919.05
684	419631.61	2222907.75
685	419625.94	2222899.43
686	419624.41	2222903.65
665	419624.6	2222903.88