

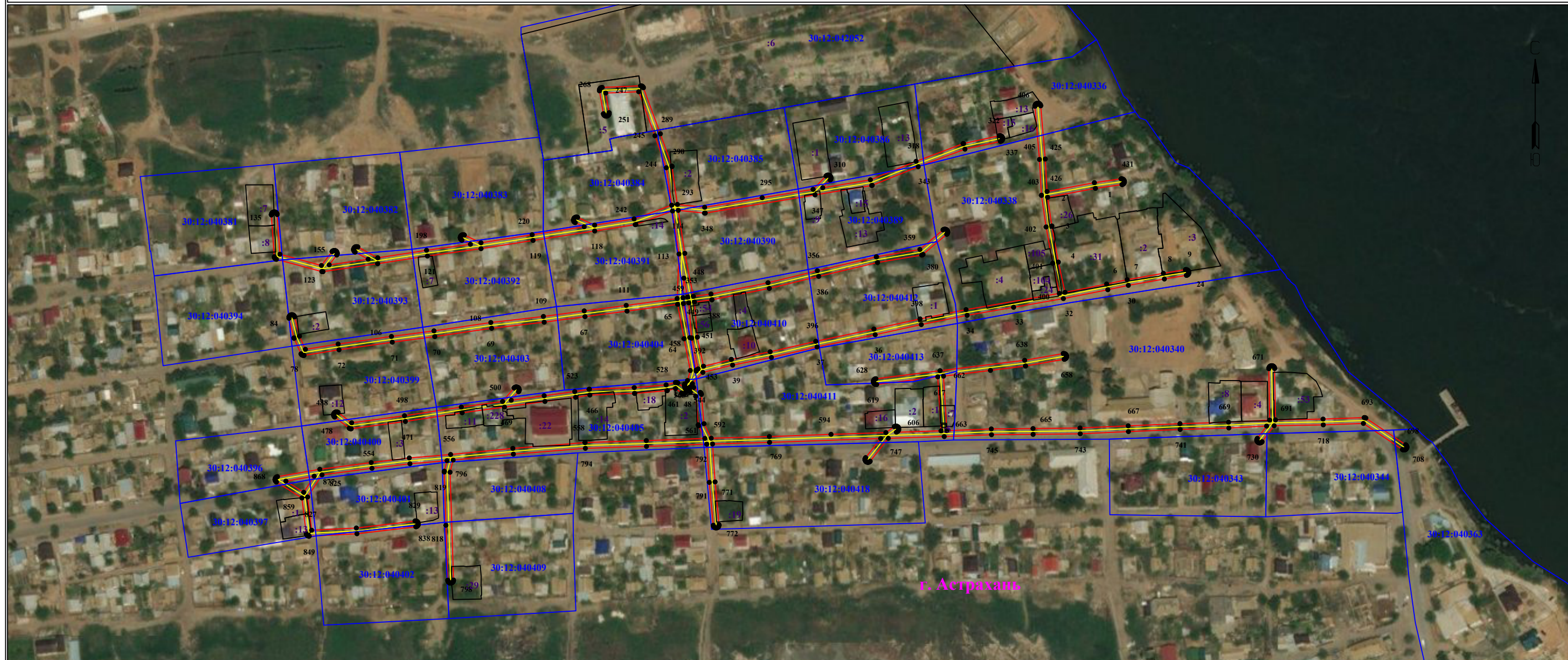
Схема расположения границ публичного сервитута

для размещения объекта

ЛЭП-0,4 кВ ТП 319 ф.415 ПС Лесная

(наименование объекта землеустройства)

План границ объекта землеустройства



Используемые условные знаки и обозначения:

Масштаб 1:3000

Лист 1 из 3

- 1 - обозначение характерной точки границы устанавливаемой зоны публичного сервитута
- - границы земельных участков, попадающих в зону публичного сервитута
- - граница кадастрового квартала
- 30:12:000000 - номер кадастрового квартала
- - граница устанавливаемой зоны публичного сервитута
- - ось линии

- :113 - кадастровый номер ЗУ
- - граница населенного пункта
- г. Астрахань - наименование субъекта, МО, населенного пункта

ОПИСАНИЕ МЕСТОПОЛОЖЕНИЯ ГРАНИЦ

ЛЭП-0,4 кВ ТП 319 ф.415 ПС Лесная

Каталог координат		
Площадь зоны публичного сервитута 17 110 кв.м		
Обозначение характерных точек границ	Координаты, м	
	X	Y
1	2	3
1	427391.28	2220007.08
2	427384.54	2219970.94
3	427362.86	2219974.14
4	427335.51	2219979.08
5	427312.62	2219984.12
6	427318.89	2220015.59
7	427322.21	2220031.14
8	427327.04	2220058.52
9	427329.8	2220075.2
10	427329.82	2220075.37
11	427329.82	2220075.75
12	427329.75	2220076.13
13	427329.62	2220076.49
14	427329.43	2220076.82
15	427329.18	2220077.11
16	427328.89	2220077.36
17	427328.56	2220077.55
18	427328.2	2220077.68
19	427327.82	2220077.75
20	427327.43	2220077.75
21	427327.06	2220077.68
22	427326.7	2220077.55
23	427326.36	2220077.36
24	427326.07	2220077.11
25	427325.82	2220076.82
26	427325.63	2220076.49
27	427325.5	2220076.13
28	427325.46	2220075.91
29	427322.71	2220059.27
30	427317.9	2220032.02
31	427314.58	2220016.49
32	427307.88	2219982.87
33	427301.29	2219945.2
34	427295.22	2219910.07
35	427288.2	2219875.36
36	427280.52	2219840.48
37	427271.27	2219796.51
38	427263.33	2219761.97
39	427257.56	2219732.61
40	427252.02	2219710.1
41	427243.43	2219702.18
42	427240.67	2219700.05
43	427240.46	2219699.86
44	427240.22	2219699.57
45	427240.03	2219699.24
46	427239.89	2219698.88
47	427239.83	2219698.5
48	427239.83	2219698.12
49	427239.89	2219697.74
50	427240.03	2219697.38
51	427240.22	2219697.05
52	427240.46	2219696.75
53	427240.76	2219696.51
54	427241.09	2219696.31
55	427241.45	2219696.18
56	427241.83	2219696.12
57	427242.21	2219696.12
58	427242.59	2219696.18
59	427242.95	2219696.31
60	427243.28	2219696.51
61	427243.36	2219696.57
62	427245.86	2219698.5
63	427253.47	2219700.63
64	427277.52	2219695.9
65	427303.56	2219691.04
66	427298.39	2219652.73
67	427294.23	2219620.94
68	427290	2219590.07
69	427285.42	2219550.31
70	427279.1	2219507.3
71	427274.87	2219475.13
72	427269.13	2219434.87
73	427264.87	2219408.43
74	427264.85	2219408.27
75	427264.85	2219407.89
76	427264.92	2219407.51
77	427265.05	2219407.15
78	427265.24	2219406.82
79	427265.49	2219406.52
80	427265.78	2219406.28
81	427266.11	2219406.08
82	427277.8	2219400.85
83	427278.13	2219400.74
84	427292.95	2219397.01
85	427293.29	2219396.96
86	427293.67	2219396.96
87	427294.05	2219397.02
88	427294.41	2219397.15
89	427294.74	2219397.34
90	427295.04	2219397.59

1	2	3
91	427295.28	2219397.89
92	427295.48	2219398.22
93	427295.61	2219398.58
94	427295.67	2219398.96
95	427295.67	2219399.34
96	427295.61	2219399.72
97	427295.48	2219400.08
98	427295.28	2219400.41
99	427295.04	2219400.7
100	427294.74	2219400.95
101	427294.41	2219401.14
102	427294.05	2219401.27
103	427279.42	2219404.95
104	427269.48	2219409.4
105	427273.47	2219434.19
106	427279.23	2219474.52
107	427283.46	2219506.68
108	427289.78	2219549.7
109	427294.36	2219589.49
110	427298.59	2219620.35
111	427302.75	2219652.15
112	427307.95	2219690.7
113	427341.61	2219692.07
114	427374.16	2219687.14
115	427363.95	2219659.4
116	427363.89	2219659.21
117	427363.85	2219658.98
118	427359.03	2219628.29
119	427351.9	2219581.65
120	427345.65	2219542.26
121	427340.08	2219501.71
122	427334.3	2219464.08
123	427328.28	2219422.73
124	427328.26	2219422.61
125	427328.26	2219422.22
126	427328.33	2219421.85
127	427337.59	2219387.47
128	427337.72	2219387.11
129	427337.91	2219386.78
130	427338.16	2219386.49
131	427338.45	2219386.24
132	427338.78	2219386.05
133	427339.14	2219385.92
134	427339.52	2219385.85
135	427371.15	2219383.66
136	427371.49	2219383.67
137	427371.87	2219383.73
138	427372.23	2219383.86
139	427372.56	2219384.06
140	427372.86	2219384.3
141	427373.1	2219384.6
142	427373.29	2219384.93
143	427373.43	2219385.29
144	427373.49	2219385.67
145	427373.49	2219386.05
146	427373.43	2219386.43
147	427373.29	2219386.79
148	427373.1	2219387.12
149	427372.86	2219387.41
150	427372.56	2219387.66
151	427372.23	2219387.85
152	427371.87	2219387.98
153	427371.49	2219388.05
154	427341.43	2219390.13
155	427332.96	2219421.56
156	427343.44	2219429.56
157	427343.66	2219429.75
158	427343.91	2219430.05
159	427344.1	2219430.38
160	427344.23	2219430.74
161	427344.3	2219431.12
162	427344.3	2219431.5
163	427344.23	2219431.88
164	427344.1	2219432.24
165	427343.91	2219432.57
166	427343.66	2219432.86
167	427343.37	2219433.11
168	427343.03	2219433.3
169	427342.67	2219433.43
170	427342.3	2219433.5
171	427341.91	2219433.5
172	427341.54	2219433.43
173	427341.17	2219433.3
174	427340.84	2219433.11
175	427333.41	2219427.44
176	427337.7	2219456.89
177	427343.06	2219447.03
178	427343.19	2219446.82
179	427343.44	2219446.52
180	427343.73	2219446.27

1	2	3
181	427344.06	2219446.08
182	427344.42	2219445.95
183	427344.8	2219445.89
184	427345.18	2219445.89
185	427345.56	2219445.95
186	427345.92	2219446.08
187	427346.25	2219446.27
188	427346.55	2219446.52
189	427346.79	2219446.82
190	427346.99	2219447.15
191	427347.12	2219447.51
192	427347.18	2219447.89
193	427347.18	2219448.27
194	427347.12	2219448.65
195	427346.99	2219449.01
196	427346.92	2219449.12
197	427338.76	2219464.14
198	427344.44	2219501.06
199	427348.99	2219534.27
200	427352.03	2219527.83
201	427352.22	2219527.5
202	427352.47	2219527.21
203	427352.76	2219526.96
204	427353.09	2219526.77
205	427353.45	2219526.64
206	427353.83	2219526.57
207	427354.22	2219526.57
208	427354.59	2219526.64
209	427354.95	2219526.77
210	427355.29	2219526.96
211	427355.58	2219527.21
212	427355.83	2219527.5
213	427356.02	2219527.83
214	427356.15	2219528.2
215	427356.22	2219528.57
216	427356.22	2219528.96
217	427356.15	2219529.33
218	427356.02	2219529.69
219	427350.1	2219542.24
220	427356.25	2219580.97
221	427362.26	2219620.33
222	427365.37	2219613.53
223	427365.57	2219613.18
224	427365.81	2219612.89
225	427366.11	2219612.64
226	427366.44	2219612.45
227	427366.8	2219612.32
228	427367.18	2219612.25
229	427367.56	2219612.25
230	427367.94	2219612.32
231	427368.3	2219612.45
232	427368.63	2219612.64
233	427368.93	2219612.89
234	427369.17	2219613.18
235	427369.36	2219613.51
236	427369.5	2219613.87
237	427369.56	2219614.25
238	427369.56	2219614.63
239	427369.5	2219615.01
240	427369.37	2219615.36
241	427363.48	2219628.26
242	427368.16	2219658.09
243	427378.6	2219686.49
244	427406.91	2219682.46
245	427431.11	2219673.85
246	427464.45	2219661.58
247	427463.42	2219636.63
248	427448.56	2219639.2
249	427448.38	2219639.22
250	427448	2219639.22
251	427447.62	2219639.16
252	427447.26	2219639.03
253	427446.93	2219638.84
254	427446.63	2219638.59
255	427446.39	2219638.3
256	427446.2	2219637.96
257	427446.06	2219637.6
258	427446	2219637.23
259	427446	2219636.84
260	427446.06	2219636.46
261	427446.2	2219636.1
262	427446.39	2219635.77
263	427446.63	2219635.48
264	427446.93	2219635.23
265	427447.26	2219635.04
266	427447.62	2219634.91
267	427447.82	2219634.87
268	427465.13	2219631.87
269	427465.32	2219631.84
270	427465.7	2219631.84

1	2	3
271	427466.08	2219631.91
272	427466.44	2219632.04
273	427466.77	2219632.23
274	427467.07	2219632.48
275	427467.31	2219632.77
276	427467.5	2219633.11
277	427467.63	2219633.47
278	427467.7	2219633.84
279	427467.7	2219633.94
280	427468.92	2219663
281	427468.91	2219663.28
282	427468.84	2219663.66
283	427468.71	2219664.02
284	427468.52	2219664.35
285	427468.27	2219664.64
286	427467.98	

ОПИСАНИЕ МЕСТОПОЛОЖЕНИЯ ГРАНИЦ

ЛЭП-0,4 кВ ТП 319 ф.415 ПС Лесная

1	2	3
451	427278.18	2219701.59
452	427277.92	2219701.63
453	427254.66	2219706.54
454	427253.05	2219705.06
455	427253.19	2219705.09
456	427253.57	2219705.09
457	427253.81	2219705.05
458	427278.36	2219700.22
459	427304.14	2219695.41
460	427304.67	2219699.44
451	427278.18	2219701.59
461	427239.84	2219689.43
462	427238.25	2219683.25
463	427238.19	2219682.9
464	427236.12	2219658.53
465	427236.12	2219658.42
466	427234.87	2219624.6
467	427233.16	2219613.85
468	427230.02	2219590.65
469	427225.77	2219560.04
470	427221.45	2219528.01
471	427214.89	2219485.06
472	427209.39	2219444.1
473	427209.38	2219444
474	427209.38	2219443.61
475	427209.45	2219443.24
476	427209.58	2219442.88
477	427209.77	2219442.54
478	427218.18	2219431.59
479	427218.37	2219431.37
480	427218.67	2219431.13
481	427219.36	2219430.94
482	427219.36	2219430.8
483	427219.74	2219430.74
484	427220.12	2219430.74
485	427220.5	2219430.8
486	427220.86	2219430.94
487	427221.19	2219431.13
488	427221.48	2219431.37
489	427221.73	2219431.67
490	427221.92	2219432.36
491	427222.05	2219433.5
492	427222.12	2219433.74
493	427222.12	2219433.12
494	427222.05	2219433.5
495	427221.92	2219433.86
496	427221.73	2219434.19
497	427213.88	2219444.42
498	427219.24	2219484.41
499	427225.8	2219527.36
500	427230.02	2219558.6
501	427240.26	2219567.3
502	427240.4	2219567.72
503	427240.64	2219567.72
504	427240.83	2219568.05
505	427240.96	2219568.41
506	427241.03	2219568.79
507	427241.03	2219569.17
508	427240.96	2219569.55
509	427240.83	2219569.91
510	427240.64	2219570.24
511	427240.4	2219570.53
512	427240.1	2219570.78
513	427239.77	2219570.97
514	427239.41	2219571.1
515	427239.03	2219571.17
516	427238.65	2219571.17
517	427238.27	2219571.1
518	427237.91	2219570.97
519	427237.58	2219570.78
520	427237.42	2219570.65
521	427230.92	2219565.14
522	427234.38	2219590.05
523	427237.51	2219613.18
524	427239.24	2219624.04
525	427239.26	2219624.19
526	427239.26	2219624.3
527	427240.51	2219658.21
528	427242.56	2219682.33
529	427244.36	2219689.35
530	427244.43	2219689.71
531	427244.43	2219690.09
532	427244.36	2219690.47
533	427244.23	2219690.83
534	427244.04	2219691.16
535	427239.98	2219696.64
536	427239.76	2219696.89
537	427239.47	2219697.14
538	427239.14	2219697.33
539	427238.78	2219697.46
540	427238.4	2219697.53

1	2	3
541	427238.02	2219697.53
542	427237.64	2219697.46
543	427237.28	2219697.33
544	427236.95	2219697.14
545	427236.65	2219696.89
546	427236.41	2219696.6
547	427236.21	2219696.26
548	427236.08	2219695.9
549	427236.02	2219695.53
550	427236.02	2219695.14
551	427236.08	2219694.76
552	427236.21	2219694.4
553	427236.41	2219694.07
461	427239.84	2219689.43
554	427183.8	2219459.21
555	427187.27	2219488
556	427189.89	2219519.28
557	427194.51	2219566.35
558	427198.95	2219620.92
559	427198.95	2219621.03
560	427200.41	2219667.32
561	427202.05	2219711.6
562	427211.61	2219706.86
563	427212.02	2219706.71
564	427212.39	2219706.64
565	427233.96	2219704.7
566	427237.06	2219700.6
567	427237.26	2219700.37
568	427237.55	2219700.12
569	427237.88	2219699.93
570	427238.24	2219699.8
571	427238.62	2219699.73
572	427239	2219699.73
573	427239.38	2219699.8
574	427239.74	2219699.93
575	427240.07	2219700.12
576	427240.37	2219700.37
577	427240.62	2219700.66
578	427240.81	2219701
579	427240.94	2219701.36
580	427241	2219701.73
581	427241	2219702.12
582	427240.94	2219702.5
583	427240.81	2219702.86
584	427240.62	2219703.19
585	427236.89	2219708.13
586	427236.69	2219708.36
587	427236.39	2219708.6
588	427236.06	2219708.79
589	427235.7	2219708.92
590	427235.33	2219708.99
591	427213.2	2219710.99
592	427202.21	2219716.43
593	427203.47	2219760.43
594	427205.13	2219807.08
595	427206.49	2219848.6
596	427210.97	2219854.91
597	427211.17	2219855.26
598	427211.3	2219855.62
599	427211.37	2219856
600	427211.37	2219856.38
601	427211.3	2219856.76
602	427211.17	2219857.12
603	427210.98	2219857.45
604	427210.73	2219857.74
605	427210.44	2219857.99
606	427210.11	2219858.18
607	427209.75	2219858.31
608	427209.37	2219858.38
609	427208.99	2219858.38
610	427208.61	2219858.31
611	427208.25	2219858.18
612	427207.92	2219857.99
613	427207.62	2219857.74
614	427207.39	2219857.46
615	427206.74	2219856.55
616	427207.79	2219890.31
617	427248.65	2219887.81
618	427242.85	2219841.59
619	427242.84	2219841.12
620	427242.91	2219840.74
621	427243.04	2219840.38
622	427243.23	2219840.05
623	427243.47	2219839.76
624	427243.77	2219839.51
625	427244.1	2219839.32
626	427244.46	2219839.19
627	427244.84	2219839.12
628	427245.22	2219839.12
629	427245.6	2219839.19
630	427245.96	2219839.32

1	2	3
631	427246.29	2219839.51
632	427246.59	2219839.76
633	427246.83	2219840.05
634	427247.02	2219840.38
635	427247.16	2219840.74
636	427247.21	2219841.04
637	427253.31	2219889.59
638	427261.21	2219953.57
639	427266.29	2219982.72
640	427266.32	2219982.9
641	427266.32	2219983.29
642	427266.25	2219983.66
643	427266.12	2219984.03
644	427265.93	2219984.36
645	427265.68	2219984.65
646	427265.39	2219984.9
647	427265.05	2219985.09
648	427264.69	2219985.22
649	427264.32	2219985.29
650	427263.93	2219985.29
651	427263.55	2219985.22
652	427263.19	2219985.09
653	427262.86	2219984.9
654	427262.57	2219984.65
655	427262.32	2219984.36
656	427262.13	2219984.03
657	427262	2219983.66
658	427261.97	2219983.47
659	427256.87	2219954.27
660	427256.86	2219954.16
661	427253.53	2219927.7
662	427249.19	2219892.18
663	427207.94	2219894.71
664	427209.26	2219928.34
665	427209.52	2219959.9
666	427209.96	2219995.45
667	427211.62	2220031.88
668	427213.23	2220071.05
669	427214.33	2220107.83
670	427215.91	2220138.95
671	427254.86	2220138.29
672	427255.09	2220138.3
673	427255.47	2220138.36
674	427255.83	2220138.49
675	427256.16	2220138.69
676	427256.46	2220138.93
677	427256.7	2220139.23
678	427256.9	2220139.56
679	427257.03	2220139.92
680	427257.09	2220140.3
681	427257.09	2220140.68
682	427257.03	2220141.06
683	427256.9	2220141.42
684	427256.7	2220141.75
685	427256.46	2220142.04
686	427256.16	2220142.29
687	427255.83	2220142.48
688	427255.47	2220142.61
689	427255.09	2220142.68
690	427254.94	2220142.68
691	427216.06	2220143.35
692	427216.7	2220179.33
693	427217.82	2220210.4
694	427217.82	2220210.67
695	427217.75	2220211.05
696	427217.62	2220211.41
697	427217.45	2220211.7
698	427197.31	2220241.79
699	427197.04	2220242.12
700	427196.74	2220242.36
701	427196.41	2220242.56
702	427196.05	2220242.69
703	427195.67	2220242.75
704	427195.29	2220242.75
705	427194.91	2220242.69
706	427194.55	2220242.56
707	427194.22	2220242.36
708	427193.93	2220242.12
709	427193.68	2220241.82
710	427193.49	2220241.49
711	427193.36	2220241.13
712	427193.29	2220240.75
713	427193.29	2220240.37
714	427193.36	2220239.99
715	427193.49	2220239.63
716	427193.66	2220239.34
717	427213.4	2220209.85
718	427212.3	2220179.47
719	427211.64	2220142.3
720	427199.53	2220133.19

1	2	3
721	427199.3	2220132.99
722	427199.06	2220132.69
723	427198.86	2220132.36
724	427198.73	2220132
725	427198.67	2220131.62
726	427198.67	2220131.24
727	427198.73	2220130.86
728	427198.86	2220130.5
729	427199.06	2220130.17
730	427199.3	2220129.87
731	427199.6	2220129.63
732	427199.93	2220129.44
733	427200.29	2220129.31
734	427200.67	2220129.24