

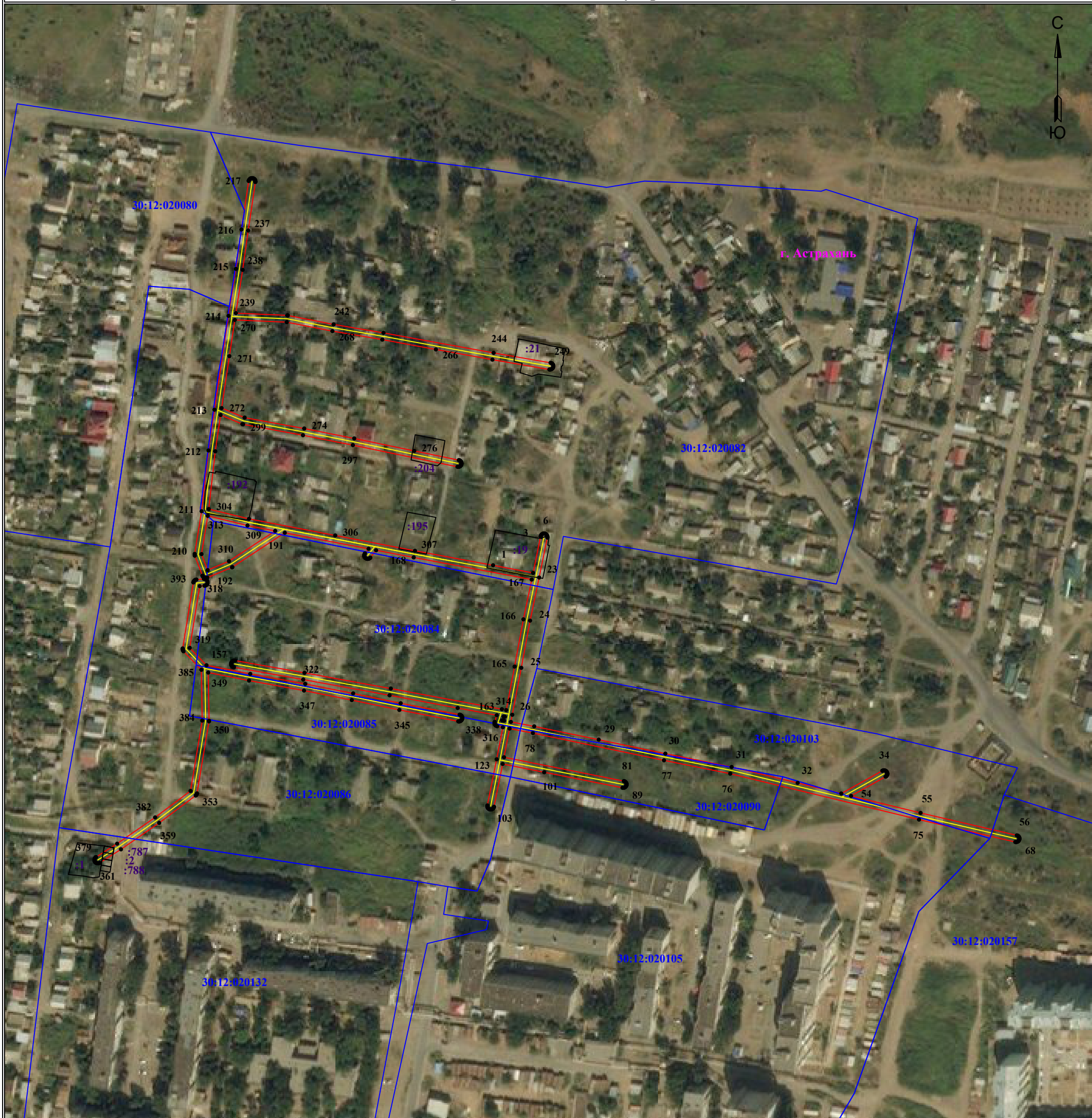
Схема расположения границ публичного сервитута

для размещения объекта

ЛЭП-0,4 кВ ТП-967 ф.50,51 ПС Кири-Кили

(наименование объекта землеустройства)

План границ объекта землеустройства



Используемые условные знаки и обозначения:

Масштаб 1:2500

Лист 1 из 2

• 1 - обозначение характерной точки границы устанавливаемой зоны публичного сервитута

— - границы земельных участков, попадающих в зону публичного сервитута

— - граница кадастрового квартала

30:12:000000 - номер кадастрового квартала

— - граница устанавливаемой зоны публичного сервитута

— - ось линии

:113 - кадастровый номер ЗУ

— - граница населенного пункта

г. Астрахань - наименование субъекта, МО, населенного пункта

# ОПИСАНИЕ МЕСТОПОЛОЖЕНИЯ ГРАНИЦ

## ЛЭП-0,4 кВ ТП-967 ф.50,51 ПС Кири-Жили

Каталог координат		
Площадь зоны публичного сервитута 9 264 кв.м		
Обозначение характерных точек границ	Координаты, м	
	X	Y
1	2	3
1	427864.66	2225745.92
2	427859.77	2225771.7
3	427883.35	2225776.53
4	427883.48	2225776.56
5	427883.84	2225776.69
6	427884.17	2225776.88
7	427884.46	2225777.12
8	427884.71	2225777.42
9	427884.9	2225777.75
10	427885.03	2225778.11
11	427885.1	2225778.49
12	427885.1	2225778.87
13	427885.03	2225779.25
14	427884.9	2225779.61
15	427884.71	2225779.94
16	427884.46	2225780.24
17	427884.17	2225780.48
18	427883.84	2225780.67
19	427883.48	2225780.81
20	427883.1	2225780.87
21	427882.71	2225780.87
22	427882.47	2225780.83
23	427856.77	2225775.57
24	427829.02	2225769.75
25	427798.62	2225764.08
26	427768.41	2225758.28
27	427763.81	2225757.38
28	427760.93	2225772.39
29	427752.37	2225813.92
30	427743.37	2225856.81
31	427734.77	2225899.48
32	427724.52	2225941.96
33	427717.68	2225970.03
34	427732.34	2225996.46
35	427732.41	2225996.6
36	427732.54	2225996.96
37	427732.61	2225997.34
38	427732.61	2225997.72
39	427732.54	2225998.1
40	427732.41	2225998.46
41	427732.22	2225998.79
42	427731.97	2225999.09
43	427731.68	2225999.33
44	427731.35	2225999.52
45	427730.99	2225999.66
46	427730.61	2225999.72
47	427730.23	2225999.72
48	427729.85	2225999.66
49	427729.49	2225999.52
50	427729.16	2225999.33
51	427728.86	2225999.09
52	427728.62	2225998.79
53	427728.5	2225998.59
54	427716.14	2225976.33
55	427705.19	2226021.1
56	427690.76	2226083.04
57	427690.61	2226083.48
58	427690.42	2226083.81
59	427690.18	2226084.1
60	427689.88	2226084.35
61	427689.59	2226084.54
62	427689.15	2226084.67
63	427688.81	2226084.74
64	427688.43	2226084.74
65	427688.05	2226084.67
66	427687.69	2226084.54
67	427687.36	2226084.35
68	427687.06	2226084.1
69	427686.82	2226083.81
70	427686.63	2226083.48
71	427686.49	2226083.11
72	427686.43	2226082.74
73	427686.43	2226082.35
74	427686.48	2226082.05
75	427700.9	2226020.09
76	427730.46	2225898.57
77	427739.06	2225855.93
78	427756.61	2225771.55
79	427759.49	2225756.54
80	427741.03	2225752.95
81	427725.7	2225830.09
82	427725.67	2225830.23
83	427725.53	2225830.59
84	427725.34	2225830.92
85	427725.1	2225831.21
86	427724.8	2225831.46
87	427724.47	2225831.65
88	427724.11	2225831.78
89	427723.73	2225831.85
90	427723.35	2225831.85

1	2	3
91	427722.97	2225831.78
92	427722.61	2225831.65
93	427722.28	2225831.46
94	427721.99	2225831.21
95	427721.74	2225830.92
96	427721.55	2225830.59
97	427721.42	2225830.23
98	427721.35	2225829.85
99	427721.35	2225829.47
100	427721.39	2225829.23
101	427731.38	2225778.83
102	427736.71	2225752.09
103	427709.15	2225746.53
104	427709.02	2225746.5
105	427708.66	2225746.36
106	427708.33	2225746.17
107	427708.03	2225745.93
108	427707.78	2225745.63
109	427707.59	2225745.3
110	427707.46	2225744.94
111	427707.4	2225744.56
112	427707.4	2225744.18
113	427707.46	2225743.8
114	427707.59	2225743.44
115	427707.78	2225743.11
116	427708.03	2225742.82
117	427708.33	2225742.57
118	427708.66	2225742.38
119	427709.02	2225742.25
120	427709.4	2225742.18
121	427709.78	2225742.18
122	427710.02	2225742.22
123	427739.73	2225748.21
124	427760.32	2225742.22
125	427761.01	2225748.61
126	427761.05	2225748.46
127	427761.18	2225748.1
128	427761.37	2225747.76
129	427761.61	2225747.47
130	427761.91	2225747.22
131	427762.24	2225747.03
132	427762.6	2225746.9
133	427762.98	2225746.83
134	427763.36	2225746.83
135	427763.74	2225746.9
136	427763.85	2225746.94
137	427768.12	2225748.32
138	427772.75	2225723.13
139	427780.94	2225729.29
140	427791.07	2225623.72
141	427798.98	2225579.11
142	427799.02	2225578.92
143	427799.15	2225578.56
144	427799.35	2225578.23
145	427799.59	2225577.93
146	427799.89	2225577.69
147	427800.22	2225577.5
148	427800.58	2225577.36
149	427800.96	2225577.3
150	427801.34	2225577.3
151	427801.72	2225577.36
152	427802.08	2225577.5
153	427802.41	2225577.69
154	427802.7	2225577.93
155	427802.95	2225578.23
156	427803.14	2225578.56
157	427803.27	2225578.92
158	427803.34	2225579.3
159	427803.34	2225579.68
160	427803.31	2225579.87
161	427795.41	2225624.5
162	427785.27	2225680.09
163	427771.99	2225751.59
164	427771.43	2225754.38
165	427799.44	2225759.76
166	427829.85	2225765.43
167	427855.46	2225770.8
168	427869.71	2225694.83
169	427874.33	2225670.62
170	427869.61	2225666.92
171	427869.41	2225666.75
172	427869.16	2225666.45
173	427868.97	2225666.12
174	427868.84	2225665.76
175	427868.77	2225665.38
176	427868.77	2225665
177	427868.84	2225664.62
178	427868.97	2225664.26
179	427869.16	2225663.93
180	427869.41	2225663.63

1	2	3
181	427869.7	2225663.39
182	427870.03	2225663.2
183	427870.39	2225663.07
184	427870.77	2225663
185	427871.16	2225663
186	427871.53	2225663.07
187	427871.89	2225663.2
188	427872.23	2225663.39
189	427872.32	2225663.46
190	427875.27	2225665.77
191	427885.62	2225611.85
192	427863.5	2225578.15
193	427863.35	2225577.87
194	427856.68	2225561.93
195	427856.58	2225561.65
196	427856.52	2225561.27
197	427856.52	2225560.89
198	427856.58	2225560.51
199	427856.62	2225560.34
200	427856.75	2225559.98
201	427856.94	2225559.65
202	427857.18	2225559.36
203	427857.48	2225559.11
204	427857.81	2225558.92
205	427857.96	2225558.86
206	427870.85	2225553.93
207	427871.07	2225553.86
208	427871.44	2225553.79
209	427871.83	2225553.79
210	427871.99	2225553.82
211	427899.49	2225558.3
212	427938.6	2225562.73
213	427964.86	2225566.57
214	428025.29	2225575.61
215	428055.53	2225580.38
216	428080.91	2225583.93
217	428112.13	2225588.61
218	428112.38	2225588.66
219	428112.74	2225588.8
220	428113.07	2225588.99
221	428113.36	2225589.23
222	428113.61	2225589.53
223	428113.8	2225589.86
224	428113.93	2225590.22
225	428114	2225590.6
226	428114	2225590.98
227	428113.93	2225591.36
228	428113.8	2225591.72
229	428113.61	2225592.05
230	428113.36	2225592.34
231	428113.07	2225592.59
232	428112.74	2225592.78
233	428112.38	2225592.91
234	428112	2225592.98
235	428111.62	2225592.98
236	428111.48	2225592.96
237	428080.28	2225588.29
238	428054.9	2225584.73
239	428027.06	2225580.34
240	428025.63	2225613.45
241	428025.58	2225613.78
242	428019.81	2225643.28
243	428014.34	2225675.38
244	428001.44	2225746.25
245	427995.08	2225782.89
246	427995.03	2225783.09
247	427994.9	2225783.45
248	427994.71	2225783.78
249	427994.47	2225784.07
250	427994.17	2225784.32
251	427993.84	2225784.51
252	427993.48	2225784.64
253	427993.1	2225784.71
254	427992.72	2225784.71
255	427992.34	2225784.64
256	427991.98	2225784.51
257	427991.65	2225784.32
258	427991.35	2225784.07
259	427991.11	2225783.78
260	427990.92	2225783.45
261	427990.78	2225783.09
262	427990.72	2225782.71
263	427990.72	2225782.33
264	427990.75	2225782.14
265	427997.1	2225745.49
266	428003.67	2225709.11
267	428010.01	2225674.63
268	428015.48	2225642.51
269	428021.24	2225613.1
270	428022.68	2225579.67

1	2	3
271	427999.34	2225576.18
272	427965.92	2225571.18
273	427959.75	2225585.99
274	427952.74	2225624.36
275	427946.36	2225656.53
276	427938.35	2225695.18
277	427932.39	2225723.89
278	427932.37	2225724.01
279	427932.23	2225724.37
280	427932.04	2225724.71
281	427931.8	2225725
282	427931.5	2225725.25
283	427931.17	2225725.44
284	427930.81	2225725.57
285	427930.43	2225725.64
286		