



АДМИНИСТРАЦИЯ МУНИЦИПАЛЬНОГО ОБРАЗОВАНИЯ
«ГОРОДСКОЙ ОКРУГ ГОРОД АСТРАХАНЬ»
РАСПОРЯЖЕНИЕ

03 марта 2025 года

№ 244-р

Об установлении в пользу публичного акционерного общества «Россети Юг» публичного сервитута в целях эксплуатации объектов электросетевого хозяйства, расположенных в границах охранной зоны «Охранная зона КВЛ-0,4кВ Л1,Л2,Л3,Л4,Л5 ТП 1647» (реестровый номер - 30:12-6.5575)

В связи с ходатайством об установлении публичного сервитута публичного акционерного общества «Россети Юг» № 03-10-02-17794/24, в соответствии со ст. 23, ст.ст. 39.37-39.43, 39.46, 39.50 Земельного кодекса Российской Федерации, постановлением Правительства Российской Федерации от 24.02.2009 № 160 «О порядке установления охранных зон объектов электросетевого хозяйства и особых условий использования земельных участков, расположенных в границах таких зон»:

1. Установить в пользу публичного акционерного общества «Россети Юг» (ОГРН 1076164009096, ИНН 6164266561, юридический адрес: Ростовская область, г. Ростов-на-Дону, ул. Большая Садовая, 49/42) публичный сервитут в целях эксплуатации объектов электросетевого хозяйства «КВЛ-0,4кВ Л1 ТП 1647 пр. Коммунальников (АПвБШПнг4х240, L=15м, СИП 3х95+1х70, L=318м); КВЛ-0,4кВ Л2 ТП 1647 1-й пр. Коммунальников (АПвБШПнг4х240, L=15м, СИП 3х95+1х70, L=335м); КВЛ-0,4кВ Л3 ТП 1647 2-й пр. Коммунальников (АПвБШПнг4х240, L=6м, СИП 3х95+1х70, L=351м); КВЛ-0,4кВ Л4 ТП 1647 3-й пр. Коммунальников (АПвБШПнг4х240, L=6м, СИП 3х95+1х70, L=411м); КВЛ-0,4кВ Л5 ТП 1647 пер. Счастья (АПвБШПнг4х240, L=6м, СИП 3х95+1х70, L=315м)», расположенных в границах охранной зоны «Охранная зона КВЛ-0,4кВ Л1,Л2,Л3,Л4,Л5 ТП 1647» (реестровый номер - 30:12-6.5575) для организации электроснабжения населения, сроком на 49 лет в отношении расположенных на территории муниципального образования «Городской округ город Астрахань» земель, находящихся в государственной или муниципальной собственности, и земельных участков, указанных в приложении 1.

2. Утвердить границы публичного сервитута в соответствии с приложенной схемой (приложение 2).

003257*

3. Срок проведения работ при предотвращении или устранении аварийных ситуаций устанавливается публичным акционерным обществом «Россети Юг» с учетом ограничений, предусмотренных действующим законодательством. Капитальный ремонт объектов электросетевого хозяйства производится с предварительным уведомлением собственников (землепользователей, землевладельцев, арендаторов) земельных участков 1 раз в 12 лет (продолжительность не превышает 3 месяца для земельных участков, предназначенных для жилищного строительства, в том числе индивидуального жилищного строительства, ведения личного подсобного хозяйства, садоводства, огородничества; не превышает один год – в отношении иных земельных участков).

4. Публичный сервитут считается установленным со дня внесения сведений о нем в Единый государственный реестр недвижимости.

5. Ограничения по использованию земельных участков определяются Правилами установления охранных зон объектов электросетевого хозяйства и особых условий использования земельных участков, расположенных в границах таких зон, утвержденными постановлением Правительства Российской Федерации от 24.02.2009 № 160 «О порядке установления охранных зон объектов электросетевого хозяйства и особых условий использования земельных участков, расположенных в границах таких зон».

6. Публичному акционерному обществу «Россети Юг»:

6.1. Привести земельные участки, указанные в приложении 1, в состояние, пригодное для использования в соответствии с видом разрешенного использования, снести инженерное сооружение, размещенное на основании публичного сервитута, в сроки, предусмотренные пунктом 8 статьи 39.50 Земельного кодекса Российской Федерации.

6.2. Обеспечивать сетевым организациям беспрепятственный доступ к объектам электросетевого хозяйства для их эксплуатации и плановых (регламентных) работ.

6.3. Не позднее шести месяцев со дня принятия настоящего распоряжения администрации муниципального образования «Городской округ город Астрахань» внести плату за публичный сервитут в отношении земельных участков и (или) земель, находящихся в государственной или муниципальной собственности и не обремененных правами третьих лиц (далее – плата за публичный сервитут), расположенных в границах публичного сервитута, указанных в приложении 2 к настоящему распоряжению администрации муниципального образования «Городской округ город Астрахань», единовременным платежом путем перечисления денежных средств на счет р/с 03100643000000012500 Управление Федерального казначейства по Астраханской области (Управление муниципального имущества администрации муниципального образования «Городской округ город Астрахань») л/с 04253393400, БИК 011203901 отделение Астрахань, КПП 301501001, ИНН 3015090933, код бюджетной классификации 706 111 05012 04 0001 120, ОКТМО 12701000.

Порядок расчета платы за публичный сервитут, устанавливается пунктами 3, 4, 5 статьи 39.46 Земельного кодекса Российской Федерации и расчет платы за публичный сервитут, осуществляется по следующей формуле:

$$П = УПКС \times S \times 0,01\% \times T$$

Где, П – размер платы за публичный сервитут, руб.;

УПКС – удельный показатель кадастровой стоимости, руб./ кв.м. В случае, если в отношении земельных участков и (или) земель кадастровая стоимость не определена, размер платы за публичный сервитут рассчитывается исходя из среднего уровня кадастровой стоимости земельных участков по городскому округу, а в случае наличия кадастровой стоимости применяется удельный показатель кадастровой стоимости соответствующего земельного участка;

S – площадь земель или части земельных участков, обремененных публичным сервитутом, кв.м;

T – срок действия публичного сервитута.

7. Управлению муниципального имущества администрации муниципального образования «Городской округ город Астрахань» в течение пяти рабочих дней со дня принятия настоящего распоряжения администрации муниципального образования «Городской округ город Астрахань»:

7.1. Направить копию настоящего распоряжения администрации муниципального образования «Городской округ город Астрахань» и описание местоположения границ публичного сервитута в Управление Росреестра по Астраханской области.

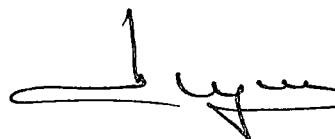
7.2. Направить публичному акционерному обществу «Россети Юг» копию настоящего распоряжения администрации муниципального образования «Городской округ город Астрахань», сведения о лицах, являющихся правообладателями земельных участков, способах связи с ними, копии документов, подтверждающих права указанных лиц на земельные участки.

7.3. Внести соответствующую информацию в геоинформационную систему по данному объекту.

8. После внесения сведений о публичном сервитуте в Единый государственный реестр недвижимости управлению муниципального имущества администрации муниципального образования «Городской округ город Астрахань» направить в адрес публичного акционерного общества «Россети Юг» размер платы за публичный сервитут.

9. Управлению информационной политики администрации муниципального образования «Городской округ город Астрахань» в течение пяти рабочих дней со дня принятия настоящего распоряжения администрации муниципального образования «Городской округ город Астрахань» разместить настоящее распоряжение администрации муниципального образования «Городской округ город Астрахань» на официальном сайте администрации муниципального образования «Городской округ город Астрахань».

Глава муниципального образования
«Городской округ город Астрахань»



И.А. Редькин

Приложение 1
к распоряжению администрации
муниципального образования
«Городской округ город Астрахань»
от 03.03.2015 № 244-р
(дата)

Перечень земельных участков,
в отношении которых установлен публичный сервитут

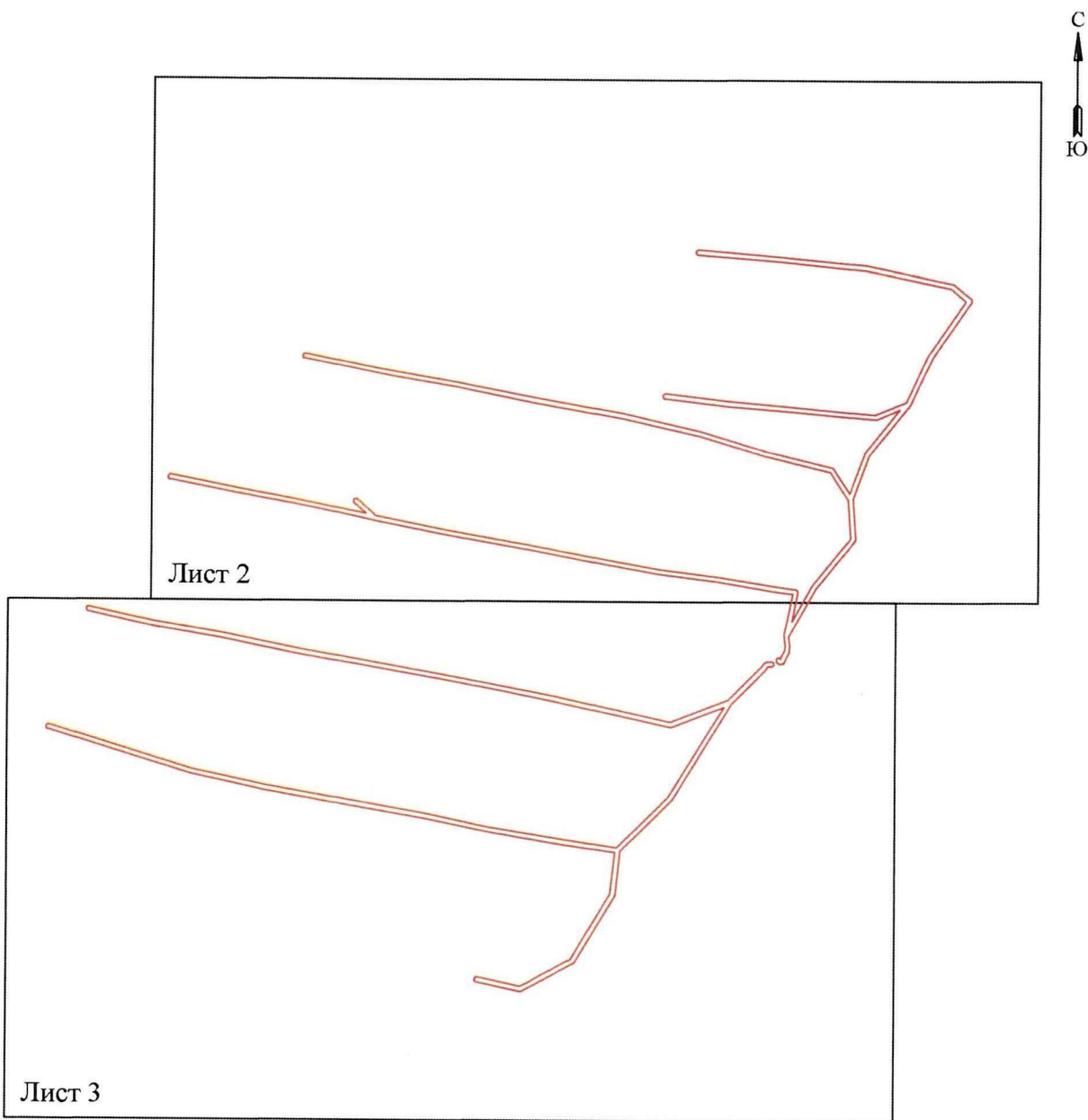
№	Кадастровый номер земельного участка	Адрес (описание местоположения) земельного участка
1	30:12:042009:99	Астраханская область, г. Астрахань, р-н Трусовский, в садоводческом некоммерческом товариществе «Коммунальник», земельный участок № 64
2	30:12:042009:97	Астраханская область, г. Астрахань, р-н Трусовский, садоводческое некоммерческое товарищество «Коммунальник», земельный участок №84
3	30:12:042009:96	Астраханская область, г. Астрахань, р-н Трусовский, садоводческое некоммерческое товарищество «Коммунальник», земельный участок № 8
4	30:12:042009:89	Астраханская область, г Астрахань, р-н Трусовский, садоводческое некоммерческое товарищество «Коммунальник», участок № 85
5	30:12:042009:88	Астраханская обл, г Астрахань, р-н Трусовский, садоводческое некоммерческое товарищество «Коммунальник», участок №63
6	30:12:042009:85	Астраханская обл, г Астрахань, р-н Трусовский, садоводческое некоммерческое товарищество «Коммунальник» на берегу ер. Солянка по ул. Молдавской, уч-к №45
7	30:12:042009:82	обл. Астраханская, г. Астрахань, р-н Трусовский, ул. Молдавская, садоводческое некоммерческое товарищество «Коммунальник», участок №34
8	30:12:042009:80	Астраханская обл, г Астрахань, р-н Трусовский, садоводческое некоммерческое товарищество «Коммунальник», ул. Молдавская, участок № 41
9	30:12:042009:78	Астраханская область, городской округ город Астрахань, город Астрахань, тер. СНТ Коммунальник, переулок 1-й Коммунальников, 7
10	30:12:042009:74	обл. Астраханская, г. Астрахань, р-н Трусовский, с/т «Коммунальник», расположенное на правом берегу ерика Солянка по ул. Молдавской, уч-к 82
11	30:12:042009:72	Астраханская область, г. Астрахань, р-н Трусовский, СНТ «Коммунальник», по ул. Молдавской/ ул. Южной, участок №12
12	30:12:042009:71	Астраханская обл., г. Астрахань, р-н Трусовский, с/т «Коммунальник» на берегу ер. Солянка по ул. Молдавской, уч-к 43
13	30:12:042009:68	Астраханская обл., г. Астрахань, р-н Трусовский, с/т «Коммунальник» на берегу ер. Солянка по ул. Молдавской, уч-к 40
14	30:12:042009:55	Астраханская область, городской округ город Астрахань, город Астрахань, тер. СНТ Коммунальник, проезд Коммунальников, земельный участок 9
15	30:12:042009:52	обл. Астраханская, г. Астрахань, р-н Трусовский, с/т «Коммунальник» на берегу ер. Солянка по ул. Молдавской, уч-к 86

16	30:12:042009:50	Астраханская область, г Астрахань, р-н Трусовский, с/т «Коммунальник», уч. 81
17	30:12:042009:49	Астраханская область, г Астрахань, р-н Трусовский, с/т.»Коммунальник», уч.80
18	30:12:042009:46	Астраханская обл, г Астрахань, р-н Трусовский, с/т «Коммунальник» на берегу ер. Солянка по ул. Молдавской, уч-к 77
19	30:12:042009:45	обл. Астраханская, г. Астрахань, р-н Трусовский, с/т «Коммунальник» на берегу ер. Солянка по ул. Молдавской, уч-к 74
20	30:12:042009:44	Астраханская область, г. Астрахань, р-н Трусовский, с/т «Коммунальник», на берегу ер. Солянка по ул. Молдавской, уч-к № 71
21	30:12:042009:41	Астраханская область, г. Астрахань, р-н Трусовский, садоводческое некоммерческое товарищество «Коммунальник», на берегу ер. Солянка по ул. Молдавской, уч-к №67
22	30:12:042009:4	Астраханская область, городской округ город Астрахань, город Астрахань, территория СНТ Коммунальник, проезд Коммунальников, земельный участок 5
23	30:12:042009:39	Астраханская обл, г Астрахань, р-н Трусовский, с/т «Коммунальник», на берегу ер. Солянка по ул. Молдавской, уч-к 62
24	30:12:042009:3	обл. Астраханская, г. Астрахань, р-н Трусовский, с/т «Коммунальник», уч-к 10
25	30:12:042009:22	Астраханская обл., г. Астрахань, р-н Трусовский, садоводческое некоммерческое товарищество «Коммунальник», участок №38
26	30:12:042009:21	Астраханская область, г. Астрахань, р-н Трусовский, с/т «Коммунальник», на берегу ер. Солянка по ул. Молдавской, уч-к 37
27	30:12:042009:20	обл. Астраханская, г. Астрахань, р-н Трусовский, с/т «Коммунальник» на берегу ер. Солянка по ул. Молдавской, уч-к № 36
28	30:12:042009:139	Астраханская область, г Астрахань, р-н Трусовский, садоводческое некоммерческое товарищество «Коммунальник» на берегу ер.Солянка по ул.Молдавской, участок №66
29	30:12:042009:136	Астраханская область, г Астрахань, р-н Трусовский, снт «Коммунальник», по берегу ер. Солянка по ул. Молдавской, участок 73
30	30:12:042009:135	Астраханская область, г. Астрахань, р-н Трусовский, садоводческое некоммерческое товарищество «Коммунальник», земельный участок № 69А
31	30:12:042009:133	Астраханская область, г Астрахань, р-н Трусовский, садоводческое некоммерческое товарищество «Коммунальник», участок № 83
32	30:12:042009:126	Астраханская область, г Астрахань, Трусовский район, тер. СНТ Коммунальник, проезд 3-й Коммунальников, 18
33	30:12:042009:114	Астраханская область, городской округ город Астрахань, город Астрахань, территория СНТ Коммунальник, проезд 2-й Коммунальников, земельный участок 5
34	30:12:042009:106	Астраханская область, г. Астрахань, Трусовский район, садоводческое некоммерческое товарищество «Коммунальник», участок №33
35	30:12:042009:103	Астраханская область, г. Астрахань, р-н Трусовский, садоводческое некоммерческое товарищество «Коммунальник», земельный участок №88
36	30:12:042009:10	Астраханская обл., г. Астрахань, р-н Трусовский, с/т

		«Коммунальник» на берегу ер. Солянка по ул. Молдавской, уч-к 20
37	30:12:042024:42	Астраханская обл., г. Астрахань, р-н Трусовский, садоводческое товарищество «Учитель», расположенное в районе бывшей городской свалки
38	30:12:042009:38	Астраханская область, г Астрахань, р-н Трусовский, снт «Коммунальник»,б
39	30:12:042009:73	Астраханская область, г. Астрахань, р-н Трусовский, с/т «Коммунальник»на берегу ер. Солянка по ул. Молдавской
40	30:12:042024:12	Астраханская обл., г. Астрахань, р-н Трусовский, с/т «Учитель», расположенное в районе бывшей городской свалки, уч-к 13
41	30:12:042009:268	Российская Федерация, Астраханская область, город Астрахань, Трусовский район, с/т «Коммунальник», по ул. Молдавской, уч-к 87

**Графическое описание местоположения границ публичного сервитута
для эксплуатации объектов КВЛ-0,4кВ Л1,Л2,Л3,Л4,Л5 ТП 1647**

Обзорная схема границ объекта землеустройства



Используемые условные знаки и обозначения:

- | | | | |
|---|---|---|---|
|  • 1 | - обозначение характерной точки границы устанавливаемой зоны публичного сервитута |  | - граница устанавливаемой зоны публичного сервитута |
|  | - границы земельных участков, попадающих в зону публичного сервитута |  | - ось линии |
|  | - граница кадастрового квартала |  | :97 - кадастровый номер ЗУ |
| 30:12:042009 - номер кадастрового квартала | |  | - граница населенного пункта |
| | | г. Астрахань | - наименование населенного пункта |

Графическое описание местоположения границ публичного сервитута
для эксплуатации объектов
КВ.Л-0,4кВ Л1, Л2, Л3, Л4, Л5 ТП 1647

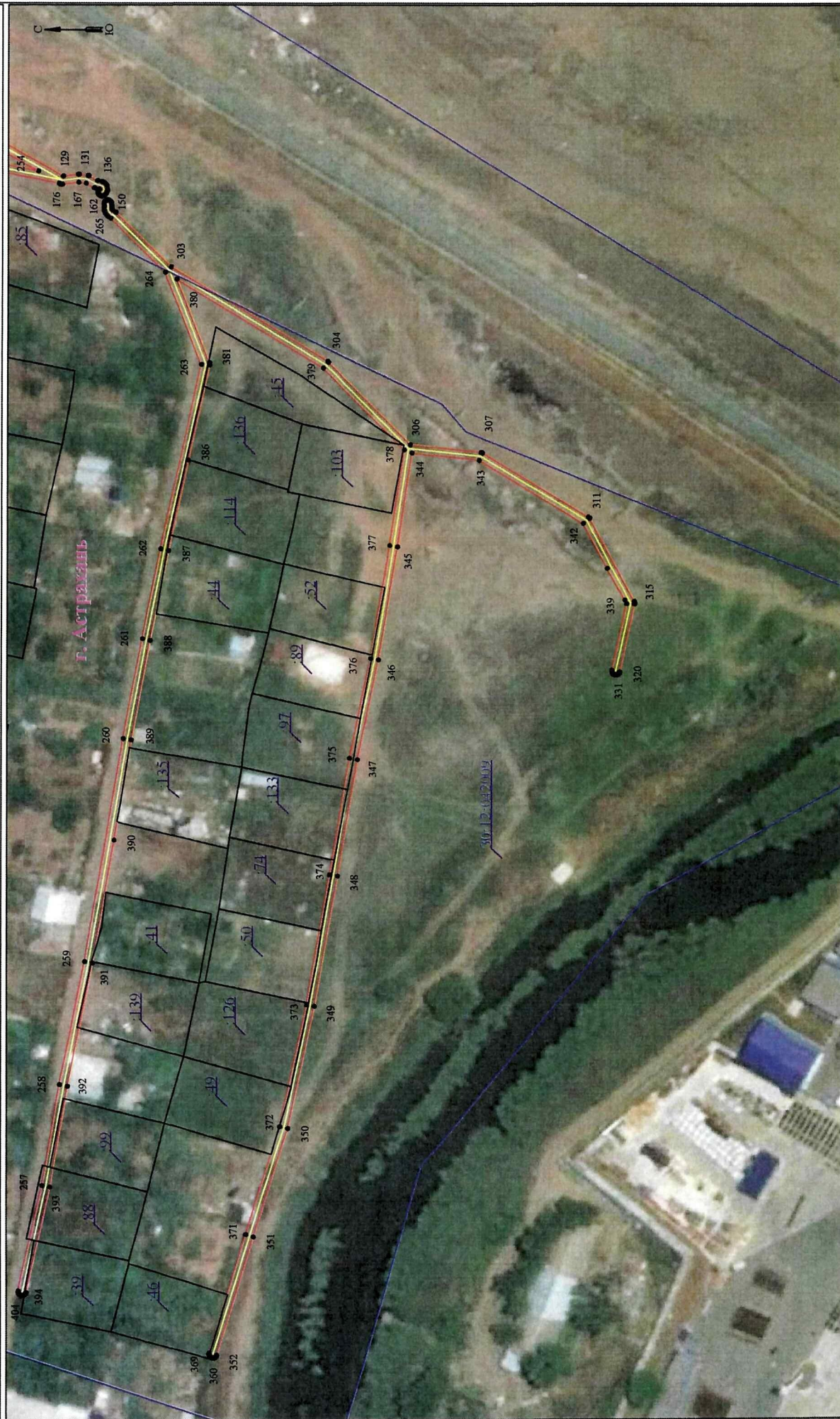


Условные обозначения приведены на листе 1

Масштаб 1:1000

Лист 2 из 4

Графическое описание местоположения границ публичного сервитута
для эксплуатации объектов
КВЛ-0,4кВ Л1, Л2, Л3, Л4, Л5 ТП 1647



Условные обозначения приведены на листе 1

Масштаб 1:1000

Лист 3 из 4

**Описание границ публичного сервитута
КВЛ-0,4кВ Л1,Л2,Л3,Л4,Л5 ТП 1647**

Местоположение публичного сервитута: Астраханская область, г. Астрахань
Система координат: МСК-30
Метод определения координат: Метод спутниковых геодезических измерений (определений)
Средняя квадратическая погрешность положения характерных точек (Мт) в метрах: 0.10

Перечень характерных точек				1				2				3			
Площадь земли публичного сервитута 3816 кв.м				1				2				3			
Обозначение характерных точек границ	Координаты, м			1	2	3	1	2	3	1	2	3	1	2	3
	X	Y	Z												
1	421955.54	2217297.59		106	422069.02	2217342.89	216	421968.8	2217881.77	324	421757.39	221731.71	324	421757.39	221731.71
2	421972.7	2217296.45		107	422068.92	2217343.06	217	421970.27	2217076.51	325	421757.56	221731.61	325	421757.56	221731.61
3	421984.92	2217288.3		108	422062.55	2217350.75	218	421970.48	2217076.32	326	421757.74	221731.55	326	421757.74	221731.55
4	421992.11	2217258.44		109	422062.48	2217350.83	219	421970.64	2217076.32	327	421757.93	221731.52	327	421757.93	221731.52
5	422000.81	2217229.93		110	422062.33	2217350.95	220	421970.82	2217076.16	328	421758.12	221731.52	328	421758.12	221731.52
6	422008.54	2217195.76		111	422062.17	2217351.05	221	421971.01	2217076.12	329	421758.31	221731.51	329	421758.31	221731.51
7	422015.66	2217153.32		112	422061.99	2217351.11	222	421971.2	2217076.12	330	421758.49	221731.61	330	421758.49	221731.61
8	422019.56	2217136.4		113	422061.8	2217351.15	223	421971.39	2217076.16	331	421758.66	221731.71	331	421758.66	221731.71
9	422019.73	2217153.08		114	422061.6	2217351.15	224	421971.57	2217076.22	332	421758.8	221731.83	332	421758.8	221731.83
10	422022.55	2217121.18		115	422061.42	2217351.11	225	421971.74	2217076.32	333	421758.93	221731.98	333	421758.93	221731.98
11	422026.75	2217096.91		116	422061.24	2217351.04	226	421971.89	2217076.44	334	421759.02	221732.15	334	421759.02	221732.15
12	422028.66	2217085.63		117	422061.07	2217350.94	227	421972.01	2217076.59	335	421759.09	221732.3	335	421759.09	221732.3
13	422034.07	2217059.47		118	422060.88	2217343.13	228	421972.1	2217076.75	336	421759.12	221732.52	336	421759.12	221732.52
14	422034.99	2217054.19		119	422060.7	2217343.28	229	421972.17	2217076.93	337	421759.12	221732.71	337	421759.12	221732.71
15	422035.17	2217053.77		120	422060.52	2217343.59	230	421972.2	2217077.12	338	421759.1	221732.84	338	421759.1	221732.84
16	422035.29	2217053.62		121	422060.35	2217346.64	231	421972.2	2217077.31	339	421759.09	221732.96	339	421759.09	221732.96
17	422035.44	2217053.5		122	422060.19	2217349.81	232	421972.17	2217077.5	340	421759.07	221733.06	340	421759.07	221733.06
18	422035.6	2217053.41		123	422060.04	2217353.08	233	421972.1	2217077.68	341	421759.04	221733.15	341	421759.04	221733.15
19	422035.78	2217053.31		124	422059.89	2217356.46	234	421972.01	2217077.85	342	421759.01	221733.23	342	421759.01	221733.23
20	422035.97	2217053.21		125	422059.75	2217359.81	235	421971.94	2217077.99	343	421758.98	221733.3	343	421758.98	221733.3
21	422036.17	2217053.11		126	422059.61	2217362.11	236	421971.89	2217080.25	344	421758.95	221733.37	344	421758.95	221733.37
22	422036.38	2217053.01		127	422059.48	2217364.36	237	421971.8	2217082.58	345	421758.92	221733.43	345	421758.92	221733.43
23	422036.6	2217052.91		128	422059.35	2217366.65	238	421971.74	2217084.98	346	421758.89	221733.48	346	421758.89	221733.48
24	422036.83	2217052.81		129	422059.23	2217369.0	239	421971.67	2217087.54	347	421758.86	221733.52	347	421758.86	221733.52
25	422037.07	2217052.71		130	422059.12	2217372.34	240	421971.6	2217090.26	348	421758.83	221733.55	348	421758.83	221733.55
26	422037.32	2217052.61		131	422059.01	2217376.65	241	421971.53	2217093.14	349	421758.8	221733.57	349	421758.8	221733.57
27	422037.58	2217052.51		132	422058.91	2217380.93	242	421971.47	2217096.18	350	421758.77	221733.58	350	421758.77	221733.58
28	422037.84	2217052.41		133	422058.81	2217385.18	243	421971.41	2217099.38	351	421758.74	221733.59	351	421758.74	221733.59
29	422038.11	2217052.31		134	422058.71	2217390.4	244	421971.35	2217102.74	352	421758.71	221733.59	352	421758.71	221733.59
30	422038.38	2217052.21		135	422058.61	2217395.59	245	421971.29	2217106.26	353	421758.68	221733.59	353	421758.68	221733.59
31	422038.66	2217052.11		136	422058.51	2217401.76	246	421971.24	2217110.04	354	421758.65	221733.58	354	421758.65	221733.58
32	422038.94	2217052.01		137	422058.41	2217407.91	247	421971.19	2217114.08	355	421758.62	221733.57	355	421758.62	221733.57
33	422039.22	2217051.91		138	422058.31	2217414.14	248	421971.14	2217118.38	356	421758.59	221733.56	356	421758.59	221733.56
34	422039.51	2217051.81		139	422058.21	2217420.37	249	421971.09	2217122.94	357	421758.56	221733.55	357	421758.56	221733.55
35	422039.8	2217051.71		140	422058.11	2217426.57	250	421971.04	2217127.76	358	421758.53	221733.54	358	421758.53	221733.54
36	422040.09	2217051.61		141	422058.01	2217432.74	251	421970.99	2217132.84	359	421758.5	221733.53	359	421758.5	221733.53
37	422040.39	2217051.51		142	422057.91	2217438.88	252	421970.94	2217138.18	360	421758.47	221733.52	360	421758.47	221733.52
38	422040.69	2217051.41		143	422057.81	2217445.0	253	421970.89	2217143.78	361	421758.44	221733.51	361	421758.44	221733.51
39	422040.99	2217051.31		144	422057.71	2217451.19	254	421970.84	2217149.64	362	421758.41	221733.5	362	421758.41	221733.5
40	422041.29	2217051.21		145	422057.61	2217457.34	255	421970.79	2217155.86	363	421758.38	221733.49	363	421758.38	221733.49
41	422041.59	2217051.11		146	422057.51	2217463.55	256	421970.74	2217162.34	364	421758.35	221733.48	364	421758.35	221733.48
42	422041.89	2217051.01		147	422057.41	2217469.72	257	421970.69	2217169.08	365	421758.32	221733.47	365	421758.32	221733.47
43	422042.19	2217050.91		148	422057.31	2217475.95	258	421970.64	2217176.0	366	421758.29	221733.46	366	421758.29	221733.46
44	422042.49	2217050.81		149	422057.21	2217482.14	259	421970.59	2217183.18	367	421758.26	221733.45	367	421758.26	221733.45
45	422042.79	2217050.71		150	422057.11	2217488.39	260	421970.54	2217190.64	368	421758.23	221733.44	368	421758.23	221733.44
46	422043.09	2217050.61		151	422057.01	2217494.6	261	421970.49	2217198.38	369	421758.2	221733.43	369	421758.2	221733.43
47	422043.39	2217050.51		152	422056.91	2217500.88	262	421970.44	2217206.4	370	421758.17	221733.42	370	421758.17	221733.42
48	422043.69	2217050.41		153	422056.81	2217507.03	263	421970.39	2217214.74	371	421758.14	221733.41	371	421758.14	221733.41
49	422043.99	2217050.31		154	422056.71	2217513.24	264	421970.34	2217223.38	372	421758.11	221733.4	372	421758.11	221733.4
50	422044.29	2217050.21		155	422056.61	2217519.41	265	421970.29	2217232.56	373	421758.08	221733.39	373	421758.08	221733.39
51	422044.59	2217050.11		156	422056.51	2217525.54	266	421970.24	2217242.28	374	421758.05	221733.38	374	421758.05	221733.38
52	422044.89	2217050.01		157	422056.41	2217531.73	267	421970.19	2217252.54	375	421758.02	221733.37	375	421758.02	221733.37
53	422045.19	2217049.91		158	422056.31	2217537.88	268	421970.14	2217263.38	376	421758.0	221733.36	376	421758.0	221733.36
54	422045.49	2217049.81		159	422056.21	2217544.0	269	421970.09	2217274.8	377	421757.97	221733.35	377	421757.97	221733.35
55	422045.79	2217049.71		160	422056.11	2217550.09	270	421970.04	2217286.94	378	421757.94	221733.34	378	421757.94	221733.34
56	422046.09	2217049.61		161	422056.01	2217556.14	271	421970.0	2217299.74	379	421757.91	221733.33	379	421757.91	221733.33
57	422046.39	2217049.51		162	422055.91	2217562.25	272	421969.95	2217313.18	380	421757.88	221733.32	380	421757.88	221733.32
58	422046.69	2217049.41		163	422055.81	2217568.32	273	421969.9	2217327.28	381	421757.85	221733.31	381	421757.85	221733.31
59	422046.99	2217049.31		164	422055.71	2217574.36	274	421969.85	2217342.54	382	421757.82	221733.3	382	421757.82	221733.3
60	422047.29	2217049.21		165	422055.61	2217580.37	275	421969.8	2217358.06	383	421757.79	221733.29	383	421757.79	221733.29
61	422047.59	2217049.11		166	422055.51	2217586.34	276	421969.75	2217373.84	384	421757.76	221733.28	384	421757.76	221733.28
62	422047.89	2217049.01		167	422055.41	2217592.28	277	421969.7	2217389.58	385	421757.73	22173			