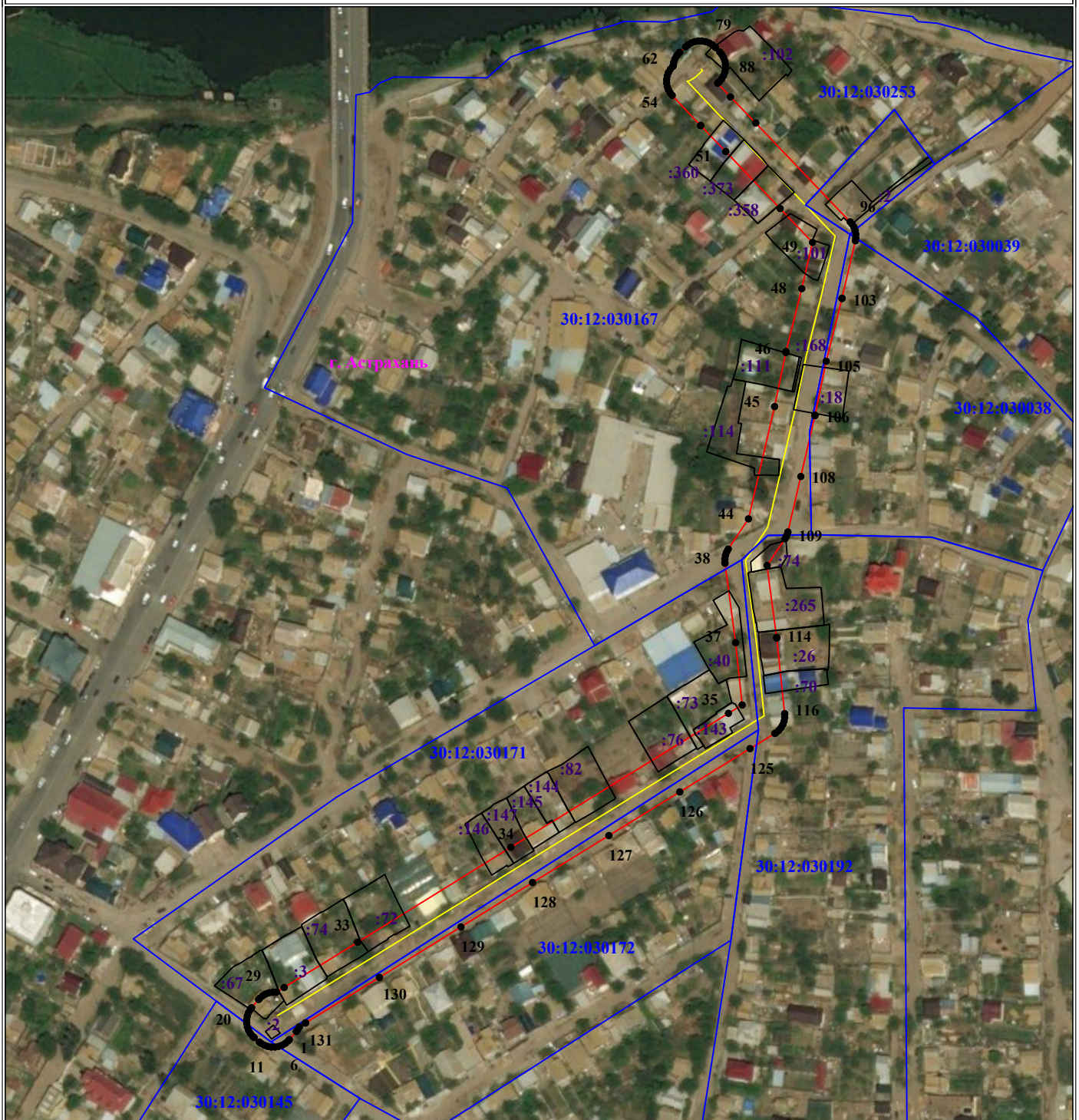


**Схема расположения границ публичного сервитута  
для размещения объекта  
ЛЭП-6кВ КРУН - ТП 66 ф.13 ПС Судостроительная  
(наименование объекта землеустройства)**

**План границ объекта землеустройства**



Масштаб 1:3000

**Используемые условные знаки и обозначения:**

- 1 - обозначение характерной точки границы устанавливаемой зоны публичного сервитута
- границы земельных участков, попадающих в зону публичного сервитута
- граница кадастрового квартала
- граница устанавливаемой зоны публичного сервитута
- ось линии
- :113 - кадастровый номер ЗУ
- граница населенного пункта
- г. Астрахань - наименование субъекта, МО, населенного пункта

30:12:000000 - номер кадастрового квартала

## ОПИСАНИЕ МЕСТОПОЛОЖЕНИЯ ГРАНИЦ ЛЭП-6кВ КРУН - ТП 66 ф.13 ПС Судостроительная

Каталог координат		
Площадь зоны публичного сервитута 15 013 кв.м		
Обозначение характерных точек границ	Координаты, м	
	X	Y
1	2	3
1	417452.64	2219717.43
2	417451.83	2219716.8
3	417447.64	2219713.2
4	417446.96	2219712.62
5	417445.72	2219711.15
6	417444.76	2219709.49
7	417444.11	2219707.69
8	417443.78	2219705.8
9	417443.78	2219703.88
10	417444.11	2219702
11	417444.76	2219700.19
12	417445.72	2219698.53
13	417446.35	2219697.72
14	417448.7	2219695.02
15	417449.27	2219694.33
16	417450.74	2219693.1
17	417452.4	2219692.14
18	417454.2	2219691.49
19	417456.09	2219691.15
20	417458.01	2219691.15
21	417459.9	2219691.49
22	417461.7	2219692.14
23	417463.36	2219693.1
24	417464.17	2219693.73
25	417468.35	2219697.33
26	417469.04	2219697.91
27	417470.27	2219699.38
28	417471.23	2219701.04
29	417471.89	2219702.84
30	417472.22	2219704.73
31	417472.22	2219706.54
32	417474.57	2219710.52
33	417497.97	2219748.58
34	417547.04	2219827.73
35	417616.29	2219940.25
36	417620.61	2219947.34
37	417652.8	2219943.94
38	417693.81	2219938.49
39	417694.29	2219938.41
40	417696.16	2219938.41
41	417697.99	2219938.73
42	417699.75	2219939.37
43	417701.18	2219940.17
44	417716.77	2219950.61
45	417774.82	2219964.1
46	417802.79	2219969.93
47	417803.23	2219970
48	417835.76	2219978.17
49	417859.68	2219983.72
50	417877.17	2219966.99
51	417906.61	2219938.89
52	417920.02	2219925.91
53	417920.12	2219925.8
54	417935.66	2219911.17
55	417936.85	2219910.18

1	2	3
56	417938.46	2219909.25
57	417940.22	2219908.61
58	417942.05	2219908.28
59	417943.92	2219908.28
60	417945.76	2219908.61
61	417947.51	2219909.25
62	417949.12	2219910.18
63	417950.55	2219911.38
64	417950.75	2219911.61
65	417950.86	2219911.61
66	417952.74	2219911.95
67	417954.55	2219912.6
68	417956.21	2219913.56
69	417957.67	2219914.79
70	417957.88	2219915.01
71	417960.75	2219918.07
72	417961.79	2219919.31
73	417962.75	2219920.97
74	417963.4	2219922.77
75	417963.74	2219924.66
76	417963.74	2219926.57
77	417963.4	2219928.46
78	417962.75	2219930.26
79	417961.79	2219931.93
80	417960.56	2219933.39
81	417960.34	2219933.6
82	417958.07	2219935.72
83	417956.83	2219936.76
84	417955.17	2219937.72
85	417953.37	2219938.38
86	417951.48	2219938.71
87	417949.57	2219938.71
88	417947.68	2219938.38
89	417945.88	2219937.72
90	417944.21	2219936.76
91	417942.75	2219935.53
92	417942.54	2219935.31
93	417941.92	2219934.66
94	417934.85	2219941.32
95	417921.42	2219954.34
96	417870.29	2220003.17
97	417869.04	2220004.22
98	417867.42	2220005.15
99	417865.67	2220005.79
100	417863.83	2220006.12
101	417861.97	2220006.12
102	417860.48	2220005.88
103	417830.83	2219998.96
104	417830.64	2219998.94
105	417798.24	2219990.81
106	417770.36	2219984.99
107	417770.11	2219984.97
108	417738.67	2219977.67
109	417710.02	2219970.98
110	417709.67	2219970.92

1	2	3
111	417707.92	2219970.28
112	417706.49	2219969.48
113	417692.64	2219960.21
114	417655.48	2219965.14
115	417655.19	2219965.21
116	417616.12	2219968.32
117	417615.93	2219969.35
118	417614.06	2219969.35
119	417612.23	2219969.03
120	417610.47	2219968.39
121	417608.86	2219967.46
122	417607.43	2219966.26
123	417606.23	2219964.83
124	417605.86	2219964.26
125	417598.02	2219951.41
126	417575.66	2219915.1
127	417553.09	2219878.43
128	417528.82	2219838.96
129	417505.88	2219801.96
130	417479.75	2219759.8
131	417456.32	2219721.63
132	417456.18	2219721.47
133	417454.3	2219718.39
1	417452.64	2219717.43