



АДМИНИСТРАЦИЯ МУНИЦИПАЛЬНОГО ОБРАЗОВАНИЯ

«ГОРОДСКОЙ ОКРУГ ГОРОД АСТРАХАНЬ»

## ПОСТАНОВЛЕНИЕ

20 марта 2026 года

№ 263

Об установлении в пользу публичного акционерного общества «Россети Юг» публичного сервитута в целях размещения объекта электросетевого хозяйства, расположенного в границах охранной зоны «Охранная зона ЛЭП-6кВ ТП 207 - ТП 44 - ТП 208 ф.603 ПС Царевская» (реестровый номер – 30:12-6.2415)

В связи с ходатайством об установлении публичного сервитута публичного акционерного общества «Россети Юг» № 03-10-02-19833/24, в соответствии со ст. 23, ст.ст. 39.38-39.43, 39.50 Земельного кодекса Российской Федерации, п.3 ст.3.6 Федерального закона от 25.10.2001 № 137-ФЗ «О введении в действие Земельного кодекса Российской Федерации», постановлением Правительства Российской Федерации от 24.02.2009 № 160 «О порядке установления охранных зон объектов электросетевого хозяйства и особых условий использования земельных участков, расположенных в границах таких зон»,

**ПОСТАНОВЛЯЮ:**

1. Установить в пользу публичного акционерного общества «Россети Юг» (ОГРН 1076164009096, ИНН 6164266561, юридический адрес: Ростовская область, г. Ростов-на-Дону, ул. Большая Садовая, 49/42) публичный сервитут в целях размещения объекта электросетевого хозяйства «ВЛ-6/10 ТП207 (ул.Липатова)-ТП44 (Наб.Прив.Зат,71/а)-ТП208 (Хабаровск,2/а)-1820м ВЛ-6кВ ТП 44 - ТП 207 ф.603 ПС Царевская», расположенного в границах охранной зоны «Охранная зона ЛЭП-6кВ ТП 207 - ТП 44 - ТП 208 ф.603 ПС Царевская» (реестровый номер – 30:12-6.2415) сроком на 49 лет в отношении расположенных на территории муниципального образования «Городской округ город Астрахань» земель, находящихся в государственной или муниципальной собственности, и земельных участков, указанных в приложении 1 к настоящему постановлению администрации муниципального образования «Городской округ город Астрахань».

008836\*

2. Утвердить границы публичного сервитута согласно приложению 2 к настоящему постановлению администрации муниципального образования «Городской округ город Астрахань».

3. Срок проведения работ при предотвращении или устранении аварийных ситуаций устанавливается публичным акционерным обществом «Россети Юг» с учетом ограничений, предусмотренных действующим законодательством. Капитальный ремонт объектов электросетевого хозяйства производится с предварительным уведомлением собственников (землепользователей, землевладельцев, арендаторов) земельных участков 1 раз в 12 лет (продолжительность не превышает 3 месяца для земельных участков, предназначенных для жилищного строительства, в том числе индивидуального жилищного строительства, ведения личного подсобного хозяйства, садоводства, огородничества; не превышает один год – в отношении иных земельных участков).

4. Публичный сервитут считается установленным со дня внесения сведений о нем в Единый государственный реестр недвижимости.

5. Публичному акционерному обществу «Россети Юг»:

5.1. Привести земельные участки, указанные в приложении 1 к настоящему постановлению администрации муниципального образования «Городской округ город Астрахань», в состояние, пригодное для использования в соответствии с видом разрешенного использования, снести инженерное сооружение, размещенное на основании публичного сервитута, в сроки, предусмотренные пунктом 8 статьи 39.50 Земельного кодекса Российской Федерации.

5.2. Обеспечивать сетевым организациям беспрепятственный доступ к объектам электросетевого хозяйства для их эксплуатации и плановых (регламентных) работ.

6. Ограничения по использованию земельных участков определяются Правилами установления охранных зон объектов электросетевого хозяйства и особых условий использования земельных участков, расположенных в границах таких зон, утвержденными постановлением Правительства Российской Федерации от 24.02.2009 № 160 «О порядке установления охранных зон объектов электросетевого хозяйства и особых условий использования земельных участков, расположенных в границах таких зон».

7. Управлению муниципального имущества администрации муниципального образования «Городской округ город Астрахань» в течение пяти рабочих дней со дня принятия настоящего постановления администрации муниципального образования «Городской округ город Астрахань»:

7.1. Направить копию настоящего постановления администрации муниципального образования «Городской округ город Астрахань» в Управление Росреестра по Астраханской области.

7.2. Направить копию настоящего постановления администрации муниципального образования «Городской округ город Астрахань», сведения

о лицах, являющихся правообладателями земельных участков, способах связи с ними, копии документов, подтверждающих права указанных лиц на земельные участки публичному акционерному обществу «Россети Юг».

7.3. Внести соответствующую информацию в геоинформационную систему по данному объекту.

8. Управлению информационной политики администрации муниципального образования «Городской округ город Астрахань» в течение пяти рабочих дней со дня принятия настоящего постановления администрации муниципального образования «Городской округ город Астрахань» разместить настоящее постановление администрации муниципального образования «Городской округ город Астрахань» на официальном сайте администрации муниципального образования «Городской округ город Астрахань».

Глава муниципального образования  
«Городской округ город Астрахань»



И.А. Редькин.

Приложение 1  
к постановлению администрации  
муниципального образования  
«Городской округ город  
Астрахань»  
от 20.03.2016 № 263  
(дата)

Перечень земельных участков,  
в отношении которых установлен публичный сервитут

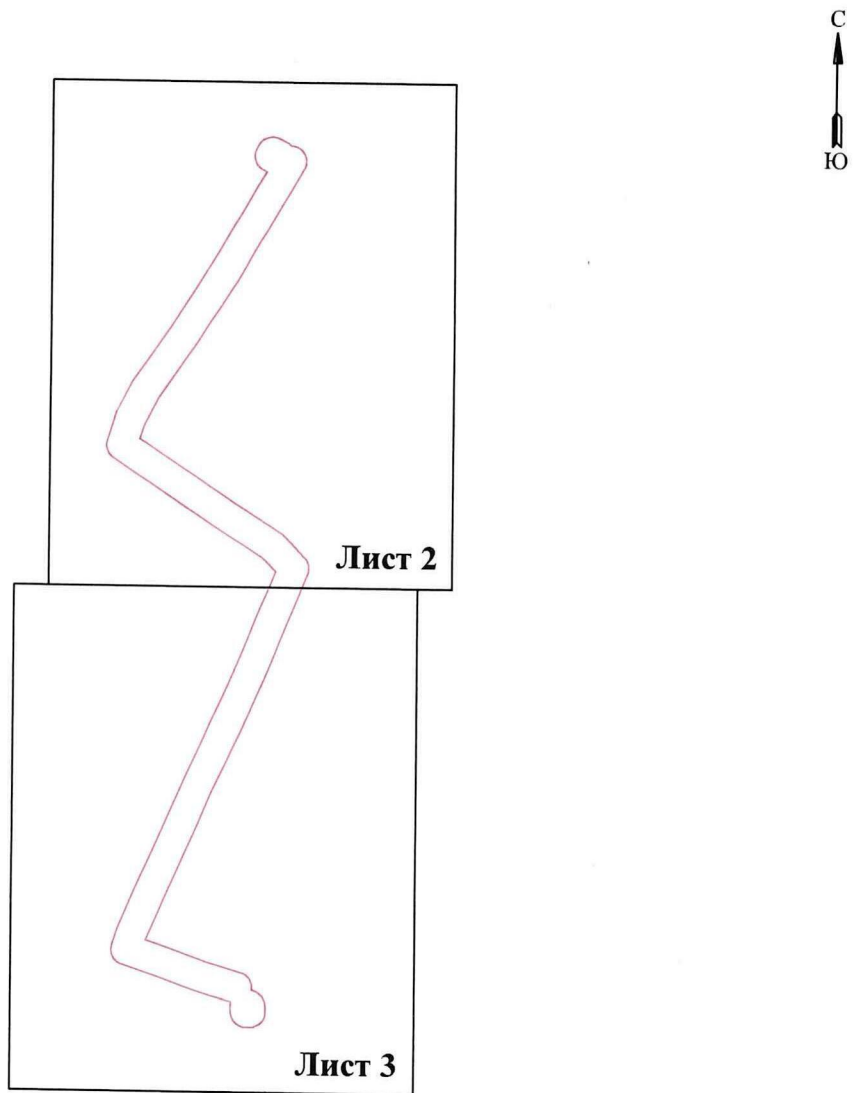
№	Кадастровый номер земельного участка	Адрес (описание местоположения) земельного участка
1	30:12:030676:38	обл. Астраханская, г. Астрахань, р-н Советский, ул. Менжинского/ул. Подъяпольского, 116/15
2	30:12:030679:22	обл. Астраханская, г. Астрахань, р-н Советский, ул. Менжинского/ул. Липатова, 128/9
3	30:12:030682:58	обл. Астраханская, г. Астрахань, р-н Советский, ул. Липатова, 6
4	30:12:030675:29	Астраханская область, г Астрахань, р-н Советский, ул. Нагибина/ ул. Менжинского, 13/110
5	30:12:030675:4	обл. Астраханская, г. Астрахань, р-н Советский, ул. Дербентская, 12
6	30:12:030672:4	обл. Астраханская, г. Астрахань, р-н Советский, ул. Менжинского/ул.Нагибина, 113/15
7	30:12:030672:11	обл. Астраханская, г. Астрахань, р-н Советский, ул. Менжинского/ ул.Нагибина
8	30:12:030672:10	Астраханская область, г Астрахань, р-н Советский, ул Менжинского/ул Нагибина
9	30:12:030673:86	Астраханская область, г Астрахань, р-н Советский, ул. Хамимова/ ул. Липатова, 20/17
10	30:12:030673:5	Астраханская область, г. Астрахань, р-н Советский, ул. Менжинского, 121
11	30:12:030673:36	Астраханская обл, г Астрахань, р-н Советский, ул Менжинского, 117
12	30:12:030673:33	обл. Астраханская, г. Астрахань, р-н Советский, ул. Менжинского, 131
13	30:12:030673:30	Астраханская область, г. Астрахань, р-н Советский, ул. Менжинского, 119
14	30:12:030673:3	обл. Астраханская, г. Астрахань, р-н Советский, ул. Менжинского/ул. Нагибина, 115/16
15	30:12:030673:23	обл. Астраханская, г. Астрахань, р-н Советский, ул. Менжинского, 129
16	30:12:030673:21	обл. Астраханская, г. Астрахань, р-н Советский, ул. Липатова, 15
17	30:12:030673:201	Астраханская область, г. Астрахань, Советский район, ул. Менжинского, 123
18	30:12:030677:68	Астраханская область, г. Астрахань, Советский район, ул.

		Менжинского, 118
19	30:12:030683:48	Астраханская область, г. Астрахань, р-н Советский, ул. Менжинского/ул. Липатова, 133/8
20	30:12:030683:47	Астраханская область, г. Астрахань, р-н Советский, ул. Менжинского/ ул. Липатова, 133/8
21	30:12:030683:161	Российская Федерация, Астраханская область, городской округ город Астрахань, город Астрахань, улица Липатова, земельный участок 12
22	30:12:030683:160	Российская Федерация, Астраханская область, городской округ город Астрахань, город Астрахань, улица Крымская, земельный участок 11
23	30:12:030683:1	обл. Астраханская, г. Астрахань, р-н Советский, ул. Липатова, 14
24	30:12:030674:46	Астраханская область, г Астрахань, р-н Советский, ул. Шемахинская/ул. Наб. Прив. Затона, 2/89
25	30:12:030674:4	обл. Астраханская, г. Астрахань, р-н Советский, ул. Менжинского, 104
26	30:12:030674:33	обл. Астраханская, г. Астрахань, р-н Советский, ул. Шемахинская, 10
27	30:12:030674:32	Астраханская область, г Астрахань, р-н Советский, ул Шемахинская, 14
28	30:12:030674:23	Астраханская область, г Астрахань, р-н Советский, ул Шемахинская, 4
29	30:12:030674:11	Астраханская обл., г. Астрахань, р-н Советский, ул. Шемахинская, 12
30	30:12:030674:1	Астраханская обл, г Астрахань, р-н Советский, ул Менжинского, 102
31	30:12:030671:4	обл. Астраханская, г. Астрахань, р-н Советский, ул. Дербентская/ул. Менжинского, 13/109
32	30:12:030683:23	обл. Астраханская, г. Астрахань, р-н Советский, ул.Хамимова / ул.Крымская, 21/13
33	30:12:030900:2	Астраханская область, г. Астрахань, р-н Советский, полоса отвода железной дороги
34	30:12:000000:174	Астраханская область, г Астрахань, р-н Кировский, полоса отвода железной дороги
35	30:12:000000:402	Астраханская область, г. Астрахань, р-н Кировский, Советский район
36	30:12:030671:1	Российская Федерация, Астраханская область, городской округ город Астрахань, город Астрахань, улица Менжинского, земельный участок 107


Приложение 2  
к постановлению администрации  
муниципального образования  
«Городской округ город Астрахань»  
от 20.03.2026 № 263  
(дата)

**Графическое описание местоположения границ публичного сервитута  
для размещения объекта  
ЛЭП-6кВ ТП 207 - ТП 44 - ТП 208 ф.603 ПС Царевская**

**Обзорная схема границ объекта землеустройства**



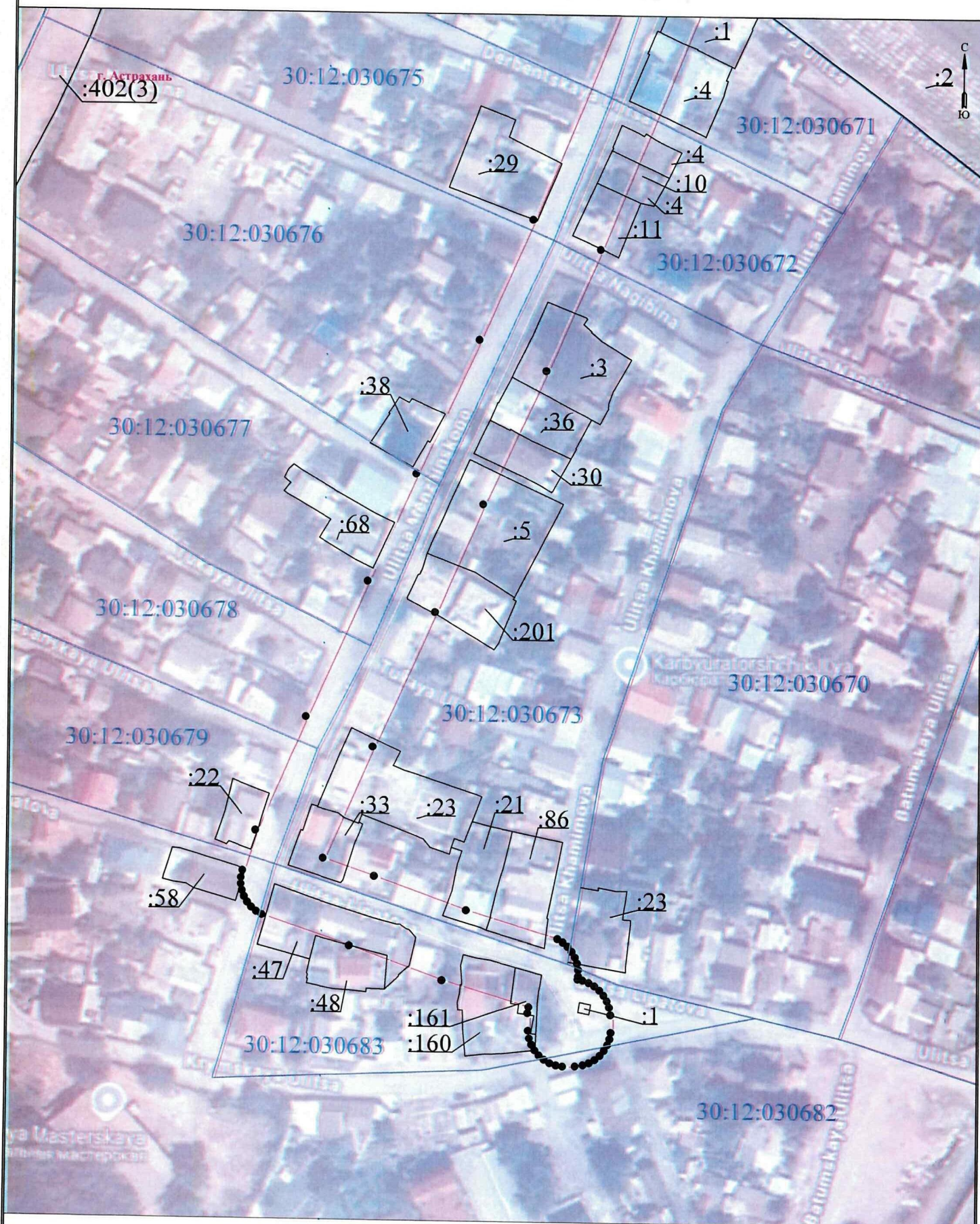
**Используемые условные знаки и обозначения:**

- |   |   |
|---|---|
|  • 1 - обозначение характерной точки границы устанавливаемой зоны публичного сервитута |  - граница устанавливаемой зоны публичного сервитута |
|  - границы земельных участков, попадающих в зону публичного сервитута                  |  - ось линии   |
|  - граница кадастрового квартала   |  :113 - кадастровый номер ЗУ                         |
|  30:00:000000 - номер кадастрового квартала  |  - граница населенного пункта                        |
|   | г. Астрахань - наименование субъекта, МО, населенного пункта  |

Графическое описание местоположения границ публичного сервитута  
для размещения объекта  
ЛЭП-6кВ ТП 207 - ТП 44 - ТП 208 ф.603 ПС Царевская



Графическое описание местоположения границ публичного сервитута  
для размещения объекта  
ЛЭП-6кВ ТП 207 - ТП 44 - ТП 208 ф.603 ПС Царевская



**Описание границ публичного сервитута  
ЛЭП-6кВ ТП 207 - ТП 44 - ТП 208 ф.603 ПС Царевская**

Местоположение публичного сервитута: Астраханская область, г. Астрахань

Система координат: МСК-30

Метод определения координат: Метод спутниковых геодезических измерений (определений)

Средняя квадратическая погрешность положения характерных точек (Мт) в метрах: 0.10

Перечень характерных точек		
Площадь зоны публичного сервитута 17119 кв.м		
Обозначение характерных точек границ	Координаты, м	
	X	Y
1	2	3
1	418813.44	2219658.07
2	418814.67	2219656.6
3	418816.14	2219655.37
4	418817.8	2219654.41
5	418819.6	2219653.76
6	418821.49	2219653.42
7	418823.41	2219653.42
8	418825.29	2219653.76
9	418827.46	2219654.59
10	418831.32	2219656.68
11	418832.78	2219657.91
12	418834.02	2219659.38
13	418834.98	2219661.04
14	418835.63	2219662.85
15	418835.96	2219664.73
16	418835.96	2219666.65
17	418835.63	2219668.54
18	418834.8	2219670.7
19	418831.7	2219676.52
20	418829.81	2219678.55
21	418829.81	2219679.36
22	418829.48	2219681.19
23	418828.84	2219682.95
24	418827.91	2219684.56
25	418826.71	2219685.99
26	418825.28	2219687.19
27	418823.67	2219688.12
28	418821.92	2219688.76
29	418820.08	2219689.08
30	418818.21	2219689.08
31	418816.38	2219688.76
32	418814.62	2219688.12
33	418787.86	2219672.56
34	418755.92	2219654.13
35	418734.61	2219642.07
36	418689.65	2219613.4
37	418652.4	2219587.62
38	418633.98	2219578.06
39	418624.05	2219575
40	418617.69	2219584.54
41	418596.56	2219617.03
42	418577.56	2219645.76
43	418559.42	2219674.44
44	418557.98	2219676.07
45	418541.52	2219691.47
46	418539.91	2219692.4
47	418538.15	2219693.04
48	418536.32	2219693.37
49	418534.45	2219693.37
50	418532.61	2219693.04
51	418531.41	2219692.6
52	418452.5	2219660.94
53	418417.24	2219645.51
54	418377.91	2219627.54
55	418346.64	2219613.93
56	418306.99	2219596.24
57	418274.23	2219582.11
58	418269.2	2219597.04
59	418259.65	2219623.74
60	418251.7	2219650.32
61	418250.76	2219651.94
62	418249.56	2219653.37
63	418248.14	2219654.56
64	418246.52	2219655.5
65	418244.77	2219656.13
66	418242.93	2219656.46
67	418241.07	2219656.46

1	2	3
68	418240.17	2219656.3
69	418239.93	2219657.73
70	418239.27	2219659.53
71	418238.31	2219661.19
72	418237.08	2219662.66
73	418235.61	2219663.89
74	418233.95	2219664.85
75	418232.15	2219665.51
76	418229.89	2219665.87
77	418224.74	2219666.03
78	418222.85	2219665.7
79	418221.05	2219665.04
80	418219.39	2219664.08
81	418217.92	2219662.85
82	418216.69	2219661.38
83	418215.73	2219659.72
84	418215.07	2219657.92
85	418214.72	2219655.66
86	418214.63	2219651.98
87	418214.96	2219650.09
88	418215.62	2219648.29
89	418216.58	2219646.63
90	418217.81	2219645.16
91	418219.28	2219643.93
92	418220.94	2219642.97
93	418222.74	2219642.32
94	418225	2219641.96
95	418230.15	2219641.79
96	418231.95	2219642.1
97	418239.44	2219616.81
98	418249.05	2219589.94
99	418257.59	2219564.35
100	418258.52	2219562.73
101	418259.72	2219561.3
102	418261.15	2219560.11
103	418262.77	2219559.17
104	418264.52	2219558.54
105	418266.36	2219558.21
106	418268.22	2219558.21
107	418270.34	2219558.64
108	418282.12	2219562.23
109	418315.65	2219576.68
110	418355.32	2219594.38
111	418386.72	2219608.04
112	418426.05	2219626.01
113	418460.93	2219641.29
114	418533.02	2219670.23
115	418542.34	2219661.45
116	418559.66	2219634.06
117	418578.65	2219605.32
118	418599.87	2219572.73
119	418610.81	2219556.3
120	418612	2219554.87
121	418613.43	2219553.67
122	418615.05	2219552.73
123	418616.8	2219552.1
124	418618.64	2219551.77
125	418620.5	2219551.77
126	418622.71	2219552.23
127	418642.57	2219558.42
128	418642.97	2219558.64
129	418664.03	2219569.64
130	418701.66	2219595.69
131	418745.91	2219623.92
132	418766.54	2219635.6
133	418811.52	2219661.59
1	418813.44	2219658.07