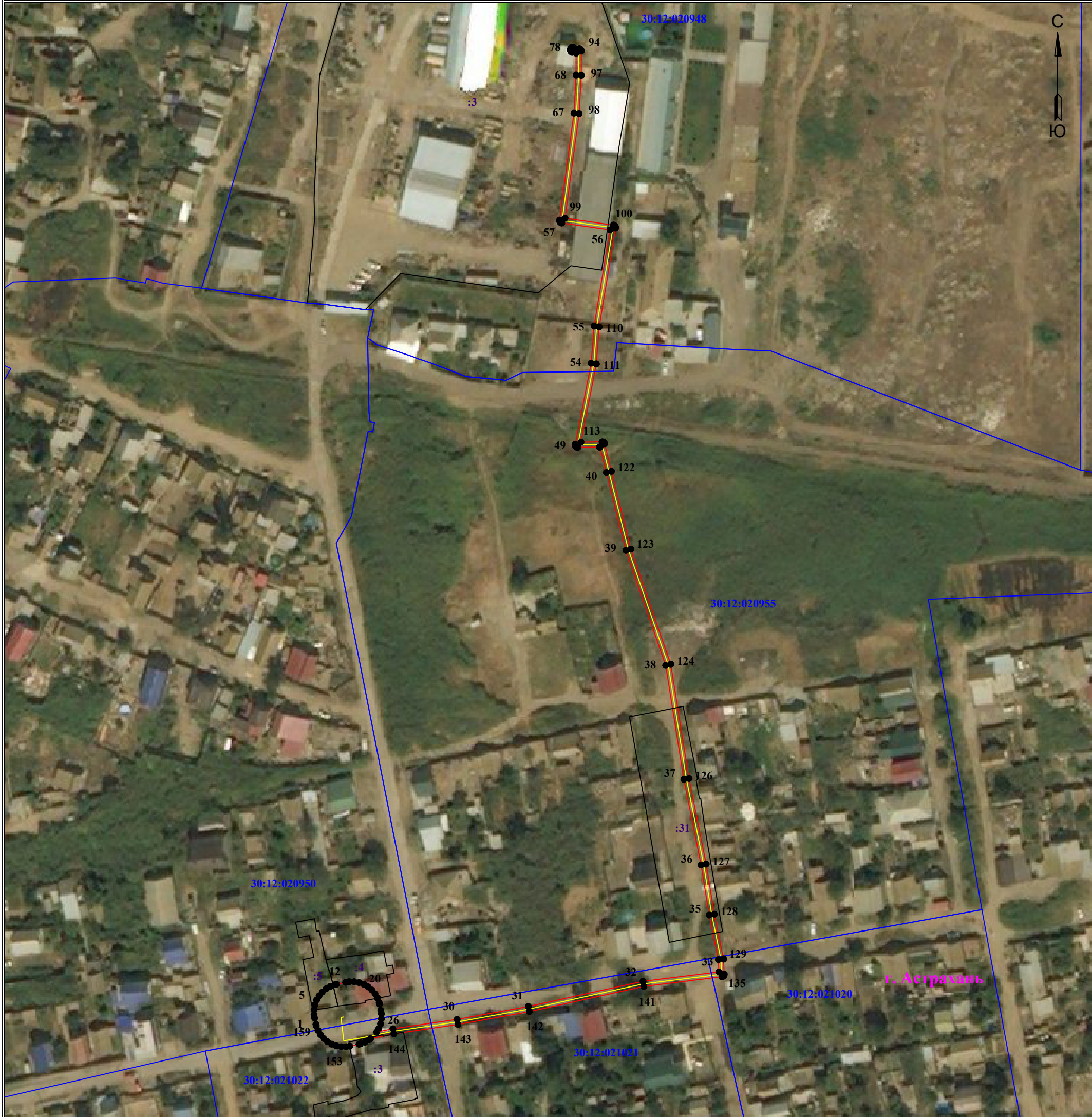


**Схема расположения границ публичного сервитута
для размещения объекта
ЛЭП-6кВ КТП 565 - ТП 96 - КТП 565 ф.17 ПС Кировская
(наименование объекта землеустройства)**

План границ объекта землеустройства



Используемые условные знаки и обозначения:

Масштаб 1:1500

Лист 1 из 2

- | | | | |
|--------------|---|--------------|---|
| • 1 | - обозначение характерной точки границы устанавливаемой зоны публичного сервитута | :113 | - кадастровый номер ЗУ |
| — | - границы земельных участков, попадающих в зону публичного сервитута | — | - граница населенного пункта |
| — | - граница кадастрового квартала | г. Астрахань | - наименование субъекта, МО, населенного пункта |
| 30:12:000000 | - номер кадастрового квартала | | |
| — | - граница устанавливаемой зоны публичного сервитута | | |
| — | - ось линии | | |

ОПИСАНИЕ МЕСТОПОЛОЖЕНИЯ ГРАНИЦ

ЛЭП-6кВ КТП 565 - ТП 96 - КТП 565 ф.17 ПС Кировская

Каталог координат		
Площадь зоны публичного сервитута 1579 кв.м		
Обозначение характерных точек границ	Координаты, м	
	X	Y
1	2	3
1	421676.18	2227054.14
2	421677.54	2227053.9
3	421679.46	2227053.9
4	421681.34	2227054.23
5	421683.15	2227054.89
6	421684.81	2227055.85
7	421686.28	2227057.08
8	421687.51	2227058.55
9	421688.47	2227060.21
10	421689.12	2227062.01
11	421689.25	2227062.53
12	421689.99	2227066.12
13	421690.23	2227067.48
14	421690.23	2227069.4
15	421689.9	2227071.29
16	421689.24	2227073.09
17	421688.28	2227074.75
18	421687.05	2227076.22
19	421685.58	2227077.45
20	421683.92	2227078.41
21	421682.12	2227079.07
22	421681.6	2227079.19
23	421679.2	2227079.68
24	421677.84	2227079.92
25	421675.92	2227079.92
26	421674.03	2227079.59
27	421672.23	2227078.93
28	421670.79	2227078.1
29	421672.09	2227084.36
30	421675.71	2227109.17
31	421680.67	2227136.69
32	421690.41	2227180.96
33	421694.03	2227210.26
34	421698.79	2227210.06
35	421715.99	2227206.52
36	421735.35	2227203.39
37	421768.39	2227196.74
38	421812.41	2227189.72
39	421856.83	2227174.33
40	421886.91	2227166.82
41	421896.73	2227164.37
42	421896.72	2227164.07
43	421896.63	2227155.8
44	421896.66	2227155.53
45	421896.72	2227155.36
46	421896.81	2227155.21
47	421896.92	2227155.08
48	421897.06	2227154.97
49	421897.21	2227154.88
50	421897.37	2227154.82
51	421897.54	2227154.79
52	421897.72	2227154.79
53	421897.82	2227154.81
54	421929.13	2227160.94
55	421943.44	2227162.06

1	2	3
56	421980.64	2227168.21
57	421983.29	2227149.59
58	421983.31	2227149.47
59	421983.37	2227149.3
60	421983.46	2227149.15
61	421983.57	2227149.02
62	421983.7	2227148.91
63	421983.86	2227148.82
64	421984.02	2227148.76
65	421984.19	2227148.73
66	421984.41	2227148.73
67	422025.69	2227154.28
68	422040.42	2227155.11
69	422048.83	2227155.12
70	422049.18	2227153.63
71	422049.24	2227153.47
72	422049.33	2227153.31
73	422049.44	2227153.18
74	422049.57	2227153.07
75	422049.72	2227152.98
76	422049.89	2227152.92
77	422050.06	2227152.89
78	422050.23	2227152.89
79	422050.41	2227152.92
80	422050.57	2227152.98
81	422050.72	2227153.07
82	422050.85	2227153.18
83	422050.97	2227153.31
84	422051.05	2227153.47
85	422051.11	2227153.63
86	422051.14	2227153.8
87	422051.14	2227153.98
88	422051.12	2227154.12
89	422050.59	2227156.37
90	422050.53	2227156.54
91	422050.45	2227156.69
92	422050.33	2227156.82
93	422050.2	2227156.94
94	422050.05	2227157.02
95	422049.89	2227157.08
96	422049.63	2227157.12
97	422040.34	2227157.11
98	422025.46	2227156.27
99	421985.13	2227150.85
100	421982.47	2227169.5
101	421982.45	2227169.62
102	421982.39	2227169.78
103	421982.3	2227169.93
104	421982.19	2227170.07
105	421982.06	2227170.18
106	421981.91	2227170.27
107	421981.74	2227170.33
108	421981.57	2227170.36
109	421981.32	2227170.35
110	421943.16	2227164.04

1	2	3
111	421928.91	2227162.93
112	421928.8	2227162.92
113	421898.64	2227157
114	421898.74	2227165.14
115	421898.7	2227165.41
116	421898.64	2227165.57
117	421898.56	2227165.72
118	421898.44	2227165.86
119	421898.31	2227165.97
120	421898.16	2227166.05
121	421898	2227166.11
122	421887.39	2227168.76
123	421857.36	2227176.26
124	421812.91	2227191.66
125	421812.81	2227191.68
126	421768.72	2227198.71
127	421735.68	2227205.36
128	421716.33	2227208.49
129	421699.11	2227212.03
130	421698.95	2227212.05
131	421693.2	2227212.29
132	421693.07	2227212.29
133	421692.9	2227212.26
134	421692.73	2227212.2
135	421692.58	2227212.11
136	421692.45	2227212
137	421692.33	2227211.87
138	421692.25	2227211.72
139	421692.19	2227211.55
140	421692.16	2227211.42
141	421688.43	2227181.25
142	421678.7	2227137.06
143	421673.74	2227109.48
144	421670.11	2227084.68
145	421668.26	2227075.74
146	421667.87	2227075.27
147	421666.91	2227073.61
148	421666.25	2227071.81
149	421666.13	2227071.29
150	421665.38	2227067.7
151	421665.14	2227066.34
152	421665.14	2227064.42
153	421665.48	2227062.53
154	421666.13	2227060.73
155	421667.09	2227059.07
156	421668.32	2227057.6
157	421669.79	2227056.37
158	421671.45	2227055.41
159	421673.25	2227054.75
160	421673.77	2227054.63
1	421676.18	2227054.14