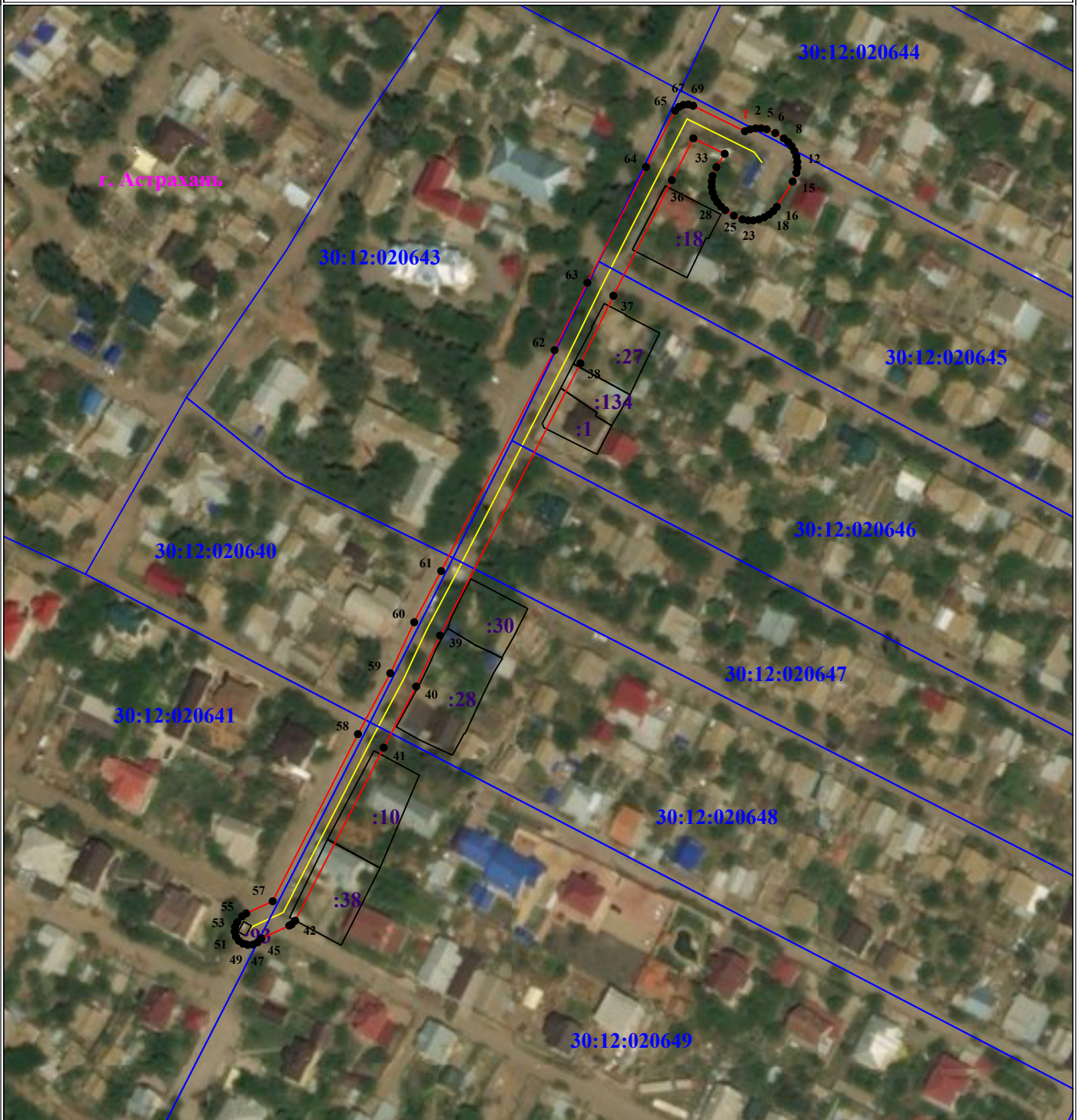


**Схема расположения границ публичного сервитута
для размещения объекта
ЛЭП-10 кВ БКТП 254 - КТП1259 ф.8 ПС Первомайская
(наименование объекта землеустройства)**

План границ объекта землеустройства



Масштаб 1:2000

Используемые условные знаки и обозначения:

- | | | | |
|--------------|---|------|--|
| •1 | - обозначение характерной точки границы устанавливаемой зоны публичного сервитута | :113 | - кадастровый номер ЗУ |
| | - границы земельных участков, попадающих в зону публичного сервитута | | - граница населенного пункта |
| | - граница кадастрового квартала | | г. Астрахань - наименование субъекта, МО, населенного пункта |
| 30:12:000000 | - номер кадастрового квартала | | |
| | - граница устанавливаемой зоны публичного сервитута | | |
| | - ось линии | | |

ОПИСАНИЕ МЕСТОПОЛОЖЕНИЯ ГРАНИЦ
ЛЭП-10 кВ БКТП 254 - КТП1259 ф.8 ПС Первомайская

Каталог координат		
Площадь зоны публичного сервитута 4 078 кв.м		
Обозначение характерных точек границ	Координаты, м	
	X	Y
1	2	3
1	424663.53	2225578.48
2	424664.19	2225580.29
3	424664.52	2225582.17
4	424664.52	2225584.09
5	424664.19	2225585.98
6	424662.9	2225588.94
7	424661.04	2225591.9
8	424659.81	2225593.37
9	424658.34	2225594.6
10	424656.68	2225595.56
11	424654.88	2225596.22
12	424652.99	2225596.55
13	424651.07	2225596.55
14	424649.19	2225596.22
15	424646.23	2225594.93
16	424637.51	2225589.5
17	424636.04	2225588.26
18	424634.81	2225586.8
19	424633.85	2225585.13
20	424633.19	2225583.33
21	424632.86	2225581.44
22	424632.86	2225579.53
23	424633.19	2225577.64
24	424634.48	2225574.68
25	424636.34	2225571.72
26	424637.57	2225570.25
27	424639.04	2225569.02
28	424640.7	2225568.06
29	424642.5	2225567.4
30	424644.39	2225567.07
31	424646.31	2225567.07
32	424648.19	2225567.4
33	424651.16	2225568.68
34	424655.77	2225571.55
35	424661.09	2225560.78
36	424646.67	2225553.35
37	424606.9	2225533.22
38	424583.67	2225521.9
39	424490.02	2225473.57
40	424472.44	2225465.35
41	424451.41	2225454.16
42	424391.86	2225423.72
43	424390.63	2225422.49
44	424390.18	2225421.7
45	424385.78	2225412.08
46	424384.4	2225410.72
47	424383.67	2225409.14
48	424383.52	2225407.42
49	424383.97	2225405.74
50	424384.96	2225404.32
51	424386.39	2225403.32
52	424388.06	2225402.87
53	424389.79	2225403.02
54	424391.37	2225403.76
55	424393.37	2225405.39
56	424394.38	2225406.85
57	424398.55	2225415.96
58	424456.07	2225445.31
59	424477.02	2225456.46
60	424494.58	2225464.67
61	424512.19	2225473.97
62	424588.2	2225512.98
63	424611.38	2225524.28
64	424651.23	2225544.46
65	424670.61	2225554.49
66	424671.84	2225555.72
67	424672.58	2225557.3
68	424672.73	2225559.02
69	424672.28	2225560.7
1	424663.53	2225578.48