



АДМИНИСТРАЦИЯ МУНИЦИПАЛЬНОГО ОБРАЗОВАНИЯ
«ГОРОДСКОЙ ОКРУГ ГОРОД АСТРАХАНЬ»

ПОСТАНОВЛЕНИЕ

24 марта 2026 года

№ 279

Об установлении в пользу публичного акционерного общества «Россети Юг» публичного сервитута в целях размещения объекта электросетевого хозяйства, расположенного в границах охранной зоны «Охранная зона ЛЭП-6 кВ от ВЛ-6 кВ ТП 399 -ТП 181 ф. 7 ПС Интернациональная до ТП 679» (реестровый номер – 30:12-6.2565)

В связи с ходатайством об установлении публичного сервитута публичного акционерного общества «Россети Юг» № 03-10-02-19430/24, в соответствии со ст. 23, ст.ст. 39.38-39.43, 39.50 Земельного кодекса Российской Федерации, п.3 ст.3.6 Федерального закона от 25.10.2001 № 137-ФЗ «О введении в действие Земельного кодекса Российской Федерации», постановлением Правительства Российской Федерации от 24.02.2009 № 160 «О порядке установления охранных зон объектов электросетевого хозяйства и особых условий использования земельных участков, расположенных в границах таких зон»,

ПОСТАНОВЛЯЮ:

1. Установить в пользу публичного акционерного общества «Россети Юг» (ОГРН 1076164009096, ИНН 6164266561, юридический адрес: Ростовская область, г. Ростов-на-Дону, ул. Большая Садовая, 49/42) публичный сервитут в целях размещения объекта электросетевого хозяйства «ВЛ-6/10 кВ Отп.оп.№9(399-181)-ТП679 200 м ВЛ-6кВ ТП399-ТП181 Ф.24 ПС Интернац», расположенного в границах охранной зоны «Охранная зона ЛЭП-6 кВ от ВЛ-6 кВ ТП 399 -ТП 181 ф. 7 ПС Интернациональная до ТП 679» (реестровый номер – 30:12-6.2565) сроком на 49 лет в отношении расположенных на территории муниципального образования «Городской округ город Астрахань» земель, находящихся в государственной или муниципальной собственности, и земельных участков, указанных в приложении 1 к настоящему постановлению администрации муниципального образования «Городской округ город Астрахань».

2. Утвердить границы публичного сервитута согласно приложению 2 к настоящему постановлению администрации муниципального образования «Городской округ город Астрахань».

3. Срок проведения работ при предотвращении или устранении аварийных ситуаций устанавливается публичным акционерным обществом «Россети Юг» с учетом ограничений, предусмотренных действующим законодательством. Капитальный ремонт объектов электросетевого хозяйства производится с предварительным уведомлением собственников (землепользователей, землевладельцев, арендаторов) земельных участков 1 раз в 12 лет (продолжительность не превышает 3 месяца для земельных участков, предназначенных для жилищного строительства, в том числе индивидуального жилищного строительства, ведения личного подсобного хозяйства, садоводства, огородничества; не превышает один год – в отношении иных земельных участков).

4. Публичный сервитут считается установленным со дня внесения сведений о нем в Единый государственный реестр недвижимости.

5. Публичному акционерному обществу «Россети Юг»:

5.1. Привести земельные участки, указанные в приложении 1 к настоящему постановлению администрации муниципального образования «Городской округ город Астрахань», в состояние, пригодное для использования в соответствии с видом разрешенного использования, снести инженерное сооружение, размещенное на основании публичного сервитута, в сроки, предусмотренные пунктом 8 статьи 39.50 Земельного кодекса Российской Федерации.

5.2. Обеспечивать сетевым организациям беспрепятственный доступ к объектам электросетевого хозяйства для их эксплуатации и плановых (регламентных) работ.

6. Ограничения по использованию земельных участков определяются Правилами установления охранных зон объектов электросетевого хозяйства и особых условий использования земельных участков, расположенных в границах таких зон, утвержденными постановлением Правительства Российской Федерации от 24.02.2009 № 160 «О порядке установления охранных зон объектов электросетевого хозяйства и особых условий использования земельных участков, расположенных в границах таких зон».

7. Управлению муниципального имущества администрации муниципального образования «Городской округ город Астрахань» в течение пяти рабочих дней со дня принятия настоящего постановления администрации муниципального образования «Городской округ город Астрахань»:

7.1. Направить копию настоящего постановления администрации муниципального образования «Городской округ город Астрахань» в Управление Росреестра по Астраханской области.

7.2. Направить копию настоящего постановления администрации муниципального образования «Городской округ город Астрахань», сведения

о лицах, являющихся правообладателями земельных участков, способах связи с ними, копии документов, подтверждающих права указанных лиц на земельные участки публичному акционерному обществу «Россети Юг».

7.3. Внести соответствующую информацию в геоинформационную систему по данному объекту.

8. Управлению информационной политики администрации муниципального образования «Городской округ город Астрахань» в течение пяти рабочих дней со дня принятия настоящего постановления администрации муниципального образования «Городской округ город Астрахань» разместить настоящее постановление администрации муниципального образования «Городской округ город Астрахань» на официальном сайте администрации муниципального образования «Городской округ город Астрахань».

Глава муниципального образования
«Городской округ город Астрахань»



И.А. Редькин

Приложение 1
к постановлению администрации
муниципального образования
«Городской округ город
Астрахань»
от 24.03.2016 № 279
(дата)

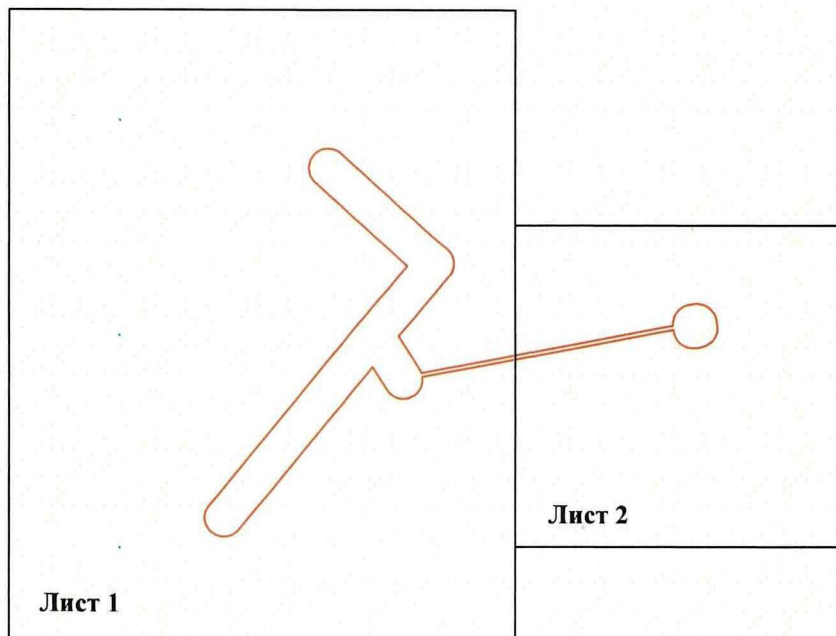
Перечень земельных участков,
в отношении которых установлен публичный сервитут

№	Кадастровый номер земельного участка	Адрес (описание местоположения) земельного участка
1	30:12:041638:7	Астраханская область, городской округ город Астрахань, город Астрахань, улица Вильямса, земельный участок 85
2	30:12:041638:14	Астраханская область, г. Астрахань, р-н Трусовский, ул. Каунасская, 30/3
3	30:12:041547:64	Российская Федерация, Астраханская область, г. Астрахань, р-н Трусовский, пл. Базарная, 13
4	30:12:041547:56	Астраханская область, г Астрахань, р-н Трусовский, ул Вильямса (четная сторона)

Приложение 2
к постановлению администрации
муниципального образования
«Городской округ город Астрахань»
от 24.03.2016 № 279
(дата)

**Графическое описание местоположения границ публичного сервитута
для размещения объекта
ЛЭП-6 кВ от ВЛ-6 кВ ТП 399 -ТП 181 ф. 7 ПС Интернациональная до ТП 679**

Обзорная схема границ объекта землеустройства



Используемые условные знаки и обозначения:

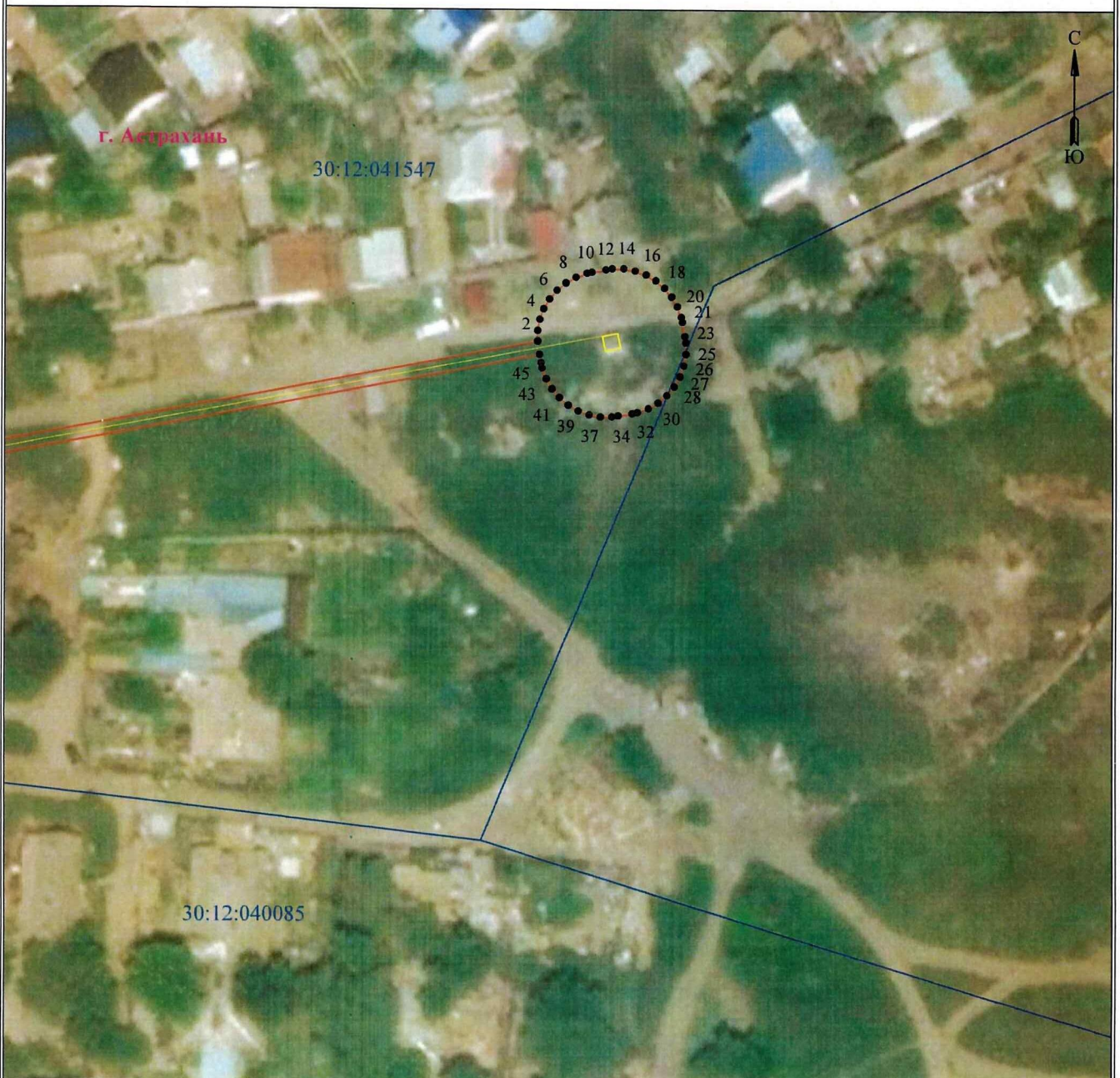
- | | | | |
|---|---|---|---|
|  • 1 | - обозначение характерной точки границы устанавливаемой зоны публичного сервитута |  | - граница устанавливаемой зоны публичного сервитута |
|  | - границы земельных участков, попадающих в зону публичного сервитута |  | - ось линии |
|  | - граница кадастрового квартала |  | - кадастровый номер ЗУ |
| 30:12:041638 - номер кадастрового квартала | |  | - граница населенного пункта |
| | | г. Астрахань | - наименование субъекта, МО, населенного пункта |

Графическое описание местоположения границ публичного сервитута
для размещения объекта
ЛЭП-6 кВ от ВЛ-6 кВ ТП 399 -ТП 181 ф. 7 ПС Интернациональная до ТП 679



Графическое описание местоположения границ публичного сервитута

**для размещения объекта
ЛЭП-6 кВ от ВЛ-6 кВ ТП 399 -ТП 181 ф. 7 ПС Интернациональная до ТП 679**



Масштаб 1:1000

Описание границ публичного сервитута

ЛЭП-6 кВ от ВЛ-6 кВ ТП 399 -ТП 181 ф. 7 ПС Интернациональная до ТП 679

Местоположение публичного сервитута: Астраханская область, г. Астрахань

Система координат: МСК-30

Метод определения координат: Метод спутниковых геодезических измерений (определений)

Средняя квадратическая погрешность положения характерных точек (M_т) в метрах: 0.10

Каталог координат		
Площадь зоны публичного сервитута 7345 кв.м		
Обозначение характерных точек границ	Координаты, м	
	X	Y
1	2	3
1	413724.2	2214938.94
2	413750.77	2215079.15
3	413752.55	2215079.15
4	413754.44	2215079.49
5	413756.24	2215080.14
6	413757.9	2215081.1
7	413759.37	2215082.33
8	413760.6	2215083.8
9	413761.56	2215085.46
10	413762.21	2215087.26
11	413762.4	2215088.09
12	413762.79	2215090.42
13	413762.98	2215091.47
14	413762.98	2215093.39
15	413762.65	2215095.28
16	413761.99	2215097.08
17	413761.03	2215098.74
18	413759.8	2215100.21
19	413758.33	2215101.44
20	413756.67	2215102.4
21	413754.87	2215103.05
22	413754.04	2215103.24
23	413751.63	2215103.65
24	413750.58	2215103.84
25	413748.66	2215103.84
26	413746.77	2215103.5
27	413744.97	2215102.85
28	413743.31	2215101.89
29	413741.84	2215100.66
30	413740.61	2215099.19
31	413739.65	2215097.53
32	413739	2215095.72
33	413738.81	2215094.9
34	413738.42	2215092.57
35	413738.23	2215091.52
36	413738.23	2215089.6
37	413738.56	2215087.71
38	413739.22	2215085.91
39	413740.18	2215084.25
40	413741.41	2215082.78
41	413742.88	2215081.55
42	413744.54	2215080.59
43	413746.34	2215079.93
44	413747.17	2215079.75
45	413748.58	2215079.48
46	413722.07	2214939.51
47	413721.38	2214939.63
48	413719.52	2214939.63
49	413717.68	2214939.31
50	413715.93	2214938.67
51	413714.31	2214937.74
52	413712.89	2214936.54
53	413711.69	2214935.11
54	413710.75	2214933.49
55	413710.12	2214931.74
56	413709.79	2214929.9
57	413709.79	2214928.04
58	413710.12	2214926.2
59	413710.75	2214924.45
60	413711.69	2214922.83
61	413712.89	2214921.4
62	413714.31	2214920.21
63	413714.82	2214919.92
64	413727.47	2214912
65	413700.11	2214889.69
66	413678.55	2214871.92
67	413655.49	2214853.4

1	2	3
68	413636.19	2214837.63
69	413635.39	2214836.91
70	413634.19	2214835.48
71	413633.26	2214833.87
72	413632.62	2214832.12
73	413632.3	2214830.28
74	413632.3	2214828.41
75	413632.62	2214826.58
76	413633.26	2214824.82
77	413634.19	2214823.21
78	413635.39	2214821.78
79	413636.82	2214820.58
80	413638.43	2214819.65
81	413640.19	2214819.01
82	413642.02	2214818.69
83	413643.89	2214818.69
84	413645.73	2214819.01
85	413647.48	2214819.65
86	413649.09	2214820.58
87	413649.7	2214821.09
88	413668.92	2214836.74
89	413692.01	2214855.28
90	413692.09	2214855.39
91	413713.65	2214873.12
92	413752.6	2214904.87
93	413752.75	2214905.05
94	413783.55	2214931.22
95	413814.89	2214896.76
96	413829.82	2214880.13
97	413830.21	2214879.72
98	413831.64	2214878.52
99	413833.26	2214877.58
100	413835.01	2214876.95
101	413836.85	2214876.62
102	413838.71	2214876.62
103	413840.55	2214876.95
104	413842.3	2214877.58
105	413843.92	2214878.52
106	413845.35	2214879.72
107	413846.55	2214881.14
108	413847.48	2214882.76
109	413848.12	2214884.51
110	413848.44	2214886.35
111	413848.44	2214888.21
112	413848.12	2214890.05
113	413847.48	2214891.8
114	413846.55	2214893.42
115	413845.71	2214894.41
116	413830.78	2214911.08
117	413798.7	2214946.37
118	413793.33	2214953.12
119	413792.52	2214954.03
120	413791.09	2214955.23
121	413789.48	2214956.16
122	413787.72	2214956.8
123	413785.89	2214957.13
124	413784.02	2214957.13
125	413782.19	2214956.8
126	413780.43	2214956.16
127	413778.82	2214955.23
128	413778.05	2214954.58
129	413744.86	2214926.38
130	413726.11	2214938.05
131	413724.97	2214938.67
132	413724.4	2214938.88
1	413724.2	2214938.94