



АДМИНИСТРАЦИЯ МУНИЦИПАЛЬНОГО ОБРАЗОВАНИЯ
«ГОРОДСКОЙ ОКРУГ ГОРОД АСТРАХАНЬ»

ПО С Т А Н О В Л Е Н И Е

28 января 2026 года

№ 28

Об установлении в пользу публичного акционерного общества «Россети Юг» публичного сервитута в целях размещения объекта электросетевого хозяйства, расположенного в границах охранной зоны «Охранная зона КЛ-6/10 кВ п/с«Резиновая»-оп.№1 ВЛ на РП 250 м» (реестровый номер - 30:12-6.5844)

В связи с ходатайством об установлении публичного сервитута публичного акционерного общества «Россети Юг» № 03-10-02-12996/25, в соответствии со ст. 23, ст.ст. 39.38-39.43, 39.50 Земельного кодекса Российской Федерации, п.3 ст.3.6 Федерального закона от 25.10.2001 № 137-ФЗ «О введении в действие Земельного кодекса Российской Федерации», постановлением Правительства Российской Федерации от 24.02.2009 № 160 «О порядке установления охранных зон объектов электросетевого хозяйства и особых условий использования земельных участков, расположенных в границах таких зон»,

ПО С Т А Н О В Л Я Ю:

1. Установить в пользу публичного акционерного общества «Россети Юг» (ОГРН 1076164009096, ИНН 6164266561, юридический адрес: Ростовская область, г. Ростов-на-Дону, ул. Большая Садовая, 49/42) публичный сервитут в целях размещения объекта электросетевого хозяйства «КЛ-6/10 кВ п/с«Резиновая»- оп.№1 ВЛ на РП 250 м», расположенного в границах охранной зоны «Охранная зона КЛ-6/10 кВ п/с«Резиновая»- оп.№1 ВЛ на РП 250 м» (реестровый номер - 30:12-6.5844) сроком на 49 лет в отношении расположенных на территории муниципального образования «Городской округ город Астрахань» земель, находящихся в государственной или муниципальной собственности, и земельных участков, указанных в приложении 1 к настоящему постановлению администрации муниципального образования «Городской округ город Астрахань».

2. Утвердить границы публичного сервитута согласно приложению 2 к настоящему постановлению администрации муниципального образования «Городской округ город Астрахань».

3. Срок проведения работ при предотвращении или устранении аварийных ситуаций устанавливается публичным акционерным обществом «Россети Юг» с учетом ограничений, предусмотренных действующим законодательством. Капитальный ремонт объектов электросетевого хозяйства производится с предварительным уведомлением собственников (землепользователей, землевладельцев, арендаторов) земельных участков 1 раз в 12 лет (продолжительность не превышает 3 месяца для земельных участков, предназначенных для жилищного строительства, в том числе индивидуального жилищного строительства, ведения личного подсобного хозяйства, садоводства, огородничества; не превышает один год – в отношении иных земельных участков).

4. Публичный сервитут считается установленным со дня внесения сведений о нем в Единый государственный реестр недвижимости.

5. Публичному акционерному обществу «Россети Юг»:

5.1. Привести земельные участки, указанные в приложении 1 к настоящему постановлению администрации муниципального образования «Городской округ город Астрахань», в состояние, пригодное для использования в соответствии с видом разрешенного использования, снести инженерное сооружение, размещенное на основании публичного сервитута, в сроки, предусмотренные пунктом 8 статьи 39.50 Земельного кодекса Российской Федерации.

5.2. Обеспечивать сетевым организациям беспрепятственный доступ к объектам электросетевого хозяйства для их эксплуатации и плановых (регламентных) работ.

6. Ограничения по использованию земельных участков определяются Правилами установления охранных зон объектов электросетевого хозяйства и особых условий использования земельных участков, расположенных в границах таких зон, утвержденными постановлением Правительства Российской Федерации от 24.02.2009 № 160 «О порядке установления охранных зон объектов электросетевого хозяйства и особых условий использования земельных участков, расположенных в границах таких зон».

7. Управлению муниципального имущества администрации муниципального образования «Городской округ город Астрахань» в течение пяти рабочих дней со дня принятия настоящего постановления администрации муниципального образования «Городской округ город Астрахань»:

7.1. Направить копию настоящего постановления администрации муниципального образования «Городской округ город Астрахань» в Управление Росреестра по Астраханской области.

7.2. Направить копию настоящего постановления администрации муниципального образования «Городской округ город Астрахань», сведения

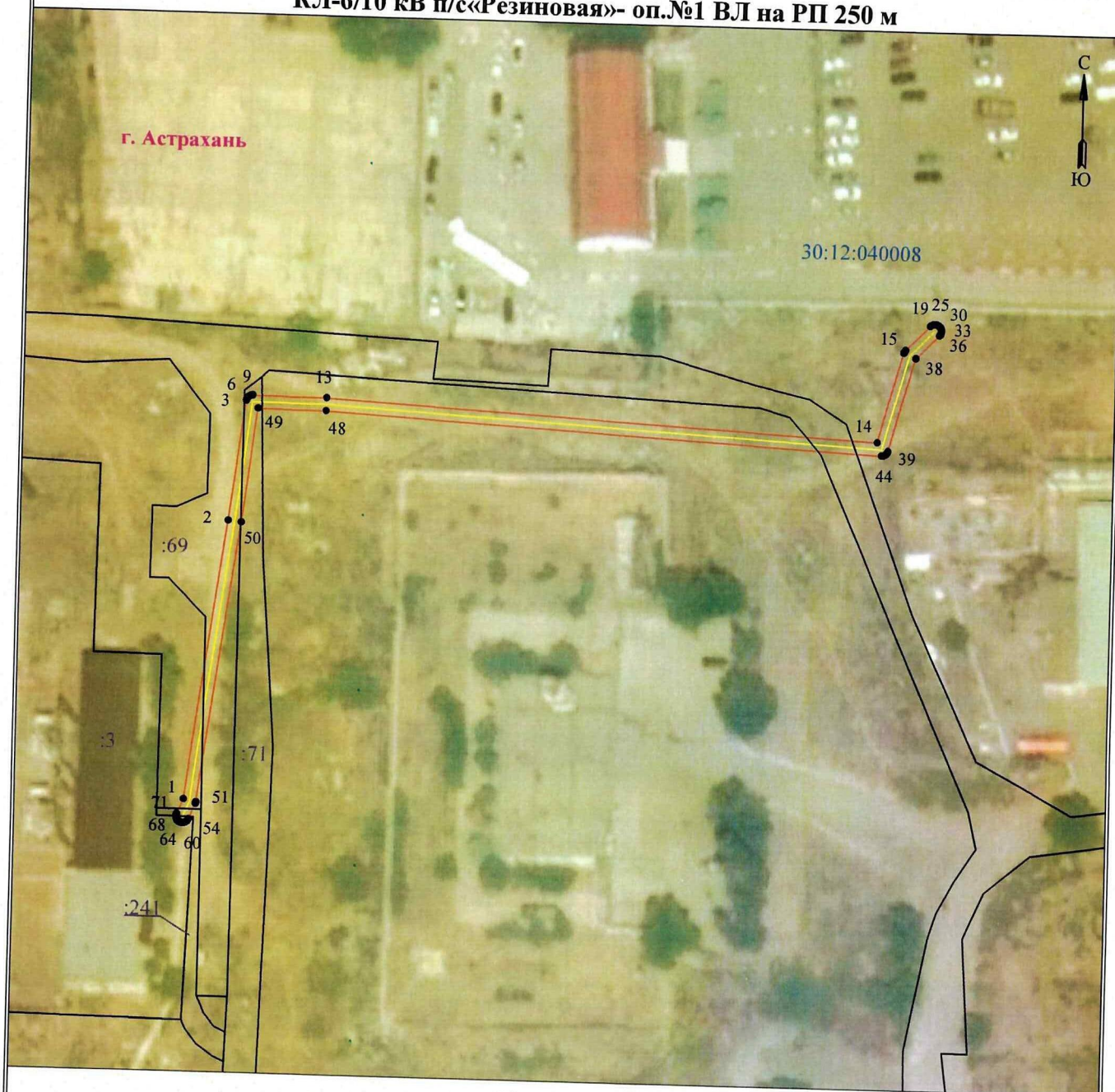
Приложение 1
к постановлению администрации
муниципального образования
«Городской округ город
Астрахань»
от 28.01.2016 № 28
(дата)

Перечень земельных участков,
в отношении которых установлен публичный сервитут

№	Кадастровый номер земельного участка	Адрес (описание местоположения) земельного участка
1	30:12:000000:238	обл. Астраханская, г. Астрахань, р-н Трусовский, ул. Советской Гвардии
2	30:12:000000:237	обл. Астраханская, г. Астрахань, р-н Трусовский, ул. Советской Гвардии
3	30:12:040008:3	Астраханская область, городской округ город Астрахань, город Астрахань, улица Советской Гвардии, земельный участок 7а
4	30:12:040008:241	Астраханская область, г. Астрахань

Приложение 2
 к постановлению администрации
 муниципального образования
 «Городской округ город Астрахань»
 от 28.01.2016 № 28
 (дата)

**Графическое описание местоположения границ публичного сервитута
 для размещения объекта
 КЛ-6/10 кВ п/с «Резиновая»- оп. №1 ВЛ на РП 250 м**



Масштаб 1:1000

Используемые условные знаки и обозначения:

- | | | | |
|--------------|---|--------------|---|
| • 1 | - обозначение характерной точки границы устанавливаемой зоны публичного сервитута | — | - граница устанавливаемой зоны публичного сервитута |
| — | - границы земельных участков, попадающих в зону публичного сервитута | — | - ось линии |
| — | - граница кадастрового квартала | :69 | - кадастровый номер ЗУ |
| 30:12:040008 | - номер кадастрового квартала | — | - граница населенного пункта |
| | | г. Астрахань | - наименование субъекта, МО, населенного пункта |

Описание границ публичного сервитута
КЛ-6/10 кВ п/с«Резиновая»- оп.№1 ВЛ на РП 250 м

Местоположение публичного сервитута: Астраханская область, г. Астрахань

Система координат: МСК-30

Метод определения координат: Метод спутниковых геодезических измерений (определений)

Средняя квадратическая погрешность положения характерных точек (Mt) в метрах: 0.10

Перечень характерных точек		
Площадь зоны публичного сервитута 444 кв.м		
Обозначение характерных точек границ	Координаты, м	
	X	Y
1	2	3
1	432404.35	2216314.27
2	432451.91	2216320.68
3	432472.23	2216323.19
4	432472.38	2216323.22
5	432472.56	2216323.28
6	432472.73	2216323.38
7	432472.88	2216323.5
8	432473	2216323.65
9	432473.1	2216323.81
10	432473.16	2216323.99
11	432473.19	2216324.18
12	432473.19	2216324.29
13	432473.11	2216336.65
14	432468.16	2216429.81
15	432483.31	2216434.06
16	432483.48	2216434.12
17	432483.65	2216434.22
18	432483.79	2216434.34
19	432487.94	2216438.45
20	432488.07	2216438.6
21	432488.16	2216438.76
22	432488.23	2216438.94
23	432488.26	2216439.13
24	432488.26	2216439.32
25	432488.23	2216439.51
26	432488.16	2216439.69
27	432488.07	2216439.86
28	432487.94	2216440.01
29	432487.8	2216440.13
30	432487.63	2216440.22
31	432487.45	2216440.29
32	432487.26	2216440.32
33	432487.07	2216440.32
34	432486.88	2216440.29
35	432486.7	2216440.22
36	432486.53	2216440.13
37	432486.39	2216440.01
38	432482.44	2216436.1
39	432466.71	2216431.69
40	432466.55	2216431.63
41	432466.38	2216431.54
42	432466.23	2216431.41
43	432466.11	2216431.27
44	432466.01	2216431.1
45	432465.95	2216430.92
46	432465.92	2216430.73
47	432465.92	2216430.58
48	432470.91	2216336.61
49	432470.99	2216325.25
50	432451.63	2216322.86
51	432403.91	2216316.43
52	432403.77	2216316.4
53	432403.62	2216316.35
54	432400.96	2216315.19
55	432400.77	2216315.09
56	432400.62	2216314.96
57	432400.5	2216314.82
58	432400.4	2216314.65
59	432400.34	2216314.47
60	432400.3	2216314.28
61	432400.3	2216314.09
62	432400.34	2216313.9
63	432400.4	2216313.72
64	432400.5	2216313.55
65	432400.62	2216313.41
66	432400.77	2216313.28
67	432400.93	2216313.19

1	2	3
68	432401.11	2216313.12
69	432401.3	2216313.09
70	432401.5	2216313.09
71	432401.68	2216313.12
72	432401.84	2216313.18
1	432404.35	2216314.27