



АДМИНИСТРАЦИЯ МУНИЦИПАЛЬНОГО ОБРАЗОВАНИЯ
«ГОРОДСКОЙ ОКРУГ ГОРОД АСТРАХАНЬ»

ПОСТАНОВЛЕНИЕ

27 марта 2026 года

№ 291

Об установлении в пользу публичного акционерного общества «Россети Юг» публичного сервитута в целях размещения объекта электросетевого хозяйства, расположенного в границах охранной зоны «Охранная зона ЛЭП-6 кВ ТП 180-ТП 181 ф.3 ПС Октябрьская» (реестровый номер – 30:12-6.1803)

В связи с ходатайством об установлении публичного сервитута публичного акционерного общества «Россети Юг» № 03-10-02-19833/24, в соответствии со ст. 23, ст.ст. 39.38-39.43, 39.50 Земельного кодекса Российской Федерации, п.3 ст.3.6 Федерального закона от 25.10.2001 № 137-ФЗ «О введении в действие Земельного кодекса Российской Федерации», постановлением Правительства Российской Федерации от 24.02.2009 № 160 «О порядке установления охранных зон объектов электросетевого хозяйства и особых условий использования земельных участков, расположенных в границах таких зон»,

ПОСТАНОВЛЯЮ:

1. Установить в пользу публичного акционерного общества «Россети Юг» (ОГРН 1076164009096, ИНН 6164266561, юридический адрес: Ростовская область, г. Ростов-на-Дону, ул. Большая Садовая, 49/42) публичный сервитут в целях размещения объекта электросетевого хозяйства «ВЛ-6/10 кВ ТП181-ТП180 675 м ВЛ-6кВ ТП181-ТП180 Ф.3 Октябрьская; ВЛ-6кВ ТП 358 - ТП 1082 ф.3 Октябрьска», расположенного в границах охранной зоны «Охранная зона ЛЭП-6 кВ ТП 180-ТП 181 ф.3 ПС Октябрьская» (реестровый номер – 30:12-6.1803) сроком на 49 лет в отношении расположенных на территории муниципального образования «Городской округ город Астрахань» земель, находящихся в государственной или муниципальной собственности, и земельных участков, указанных в приложении 1 к настоящему постановлению администрации муниципального образования «Городской округ город Астрахань».

2. Утвердить границы публичного сервитута согласно приложению 2 к настоящему постановлению администрации муниципального образования «Городской округ город Астрахань».

3. Срок проведения работ при предотвращении или устранении аварийных ситуаций устанавливается публичным акционерным обществом «Россети Юг» с учетом ограничений, предусмотренных действующим законодательством. Капитальный ремонт объектов электросетевого хозяйства производится с предварительным уведомлением собственников (землепользователей, землевладельцев, арендаторов) земельных участков 1 раз в 12 лет (продолжительность не превышает 3 месяца для земельных участков, предназначенных для жилищного строительства, в том числе индивидуального жилищного строительства, ведения личного подсобного хозяйства, садоводства, огородничества; не превышает один год – в отношении иных земельных участков).

4. Публичный сервитут считается установленным со дня внесения сведений о нем в Единый государственный реестр недвижимости.

5. Публичному акционерному обществу «Россети Юг»:

5.1. Привести земельные участки, указанные в приложении 1 к настоящему постановлению администрации муниципального образования «Городской округ город Астрахань», в состояние, пригодное для использования в соответствии с видом разрешенного использования, снести инженерное сооружение, размещенное на основании публичного сервитута, в сроки, предусмотренные пунктом 8 статьи 39.50 Земельного кодекса Российской Федерации.

5.2. Обеспечивать сетевым организациям беспрепятственный доступ к объектам электросетевого хозяйства для их эксплуатации и плановых (регламентных) работ.

6. Ограничения по использованию земельных участков определяются Правилами установления охранных зон объектов электросетевого хозяйства и особых условий использования земельных участков, расположенных в границах таких зон, утвержденными постановлением Правительства Российской Федерации от 24.02.2009 № 160 «О порядке установления охранных зон объектов электросетевого хозяйства и особых условий использования земельных участков, расположенных в границах таких зон».

7. Управлению муниципального имущества администрации муниципального образования «Городской округ город Астрахань» в течение пяти рабочих дней со дня принятия настоящего постановления администрации муниципального образования «Городской округ город Астрахань»:

7.1. Направить копию настоящего постановления администрации муниципального образования «Городской округ город Астрахань» в Управление Росреестра по Астраханской области.

7.2. Направить копию настоящего постановления администрации муниципального образования «Городской округ город Астрахань», сведения о лицах, являющихся правообладателями земельных участков, способах связи с ними, копии документов, подтверждающих права указанных лиц на земельные участки публичному акционерному обществу «Россети Юг».

7.3. Внести соответствующую информацию в геоинформационную систему по данному объекту.

8. Управлению информационной политики администрации муниципального образования «Городской округ город Астрахань» в течение пяти рабочих дней со дня принятия настоящего постановления администрации муниципального образования «Городской округ город Астрахань» разместить настоящее постановление администрации муниципального образования «Городской округ город Астрахань» на официальном сайте администрации муниципального образования «Городской округ город Астрахань».

Глава муниципального образования
«Городской округ город Астрахань»



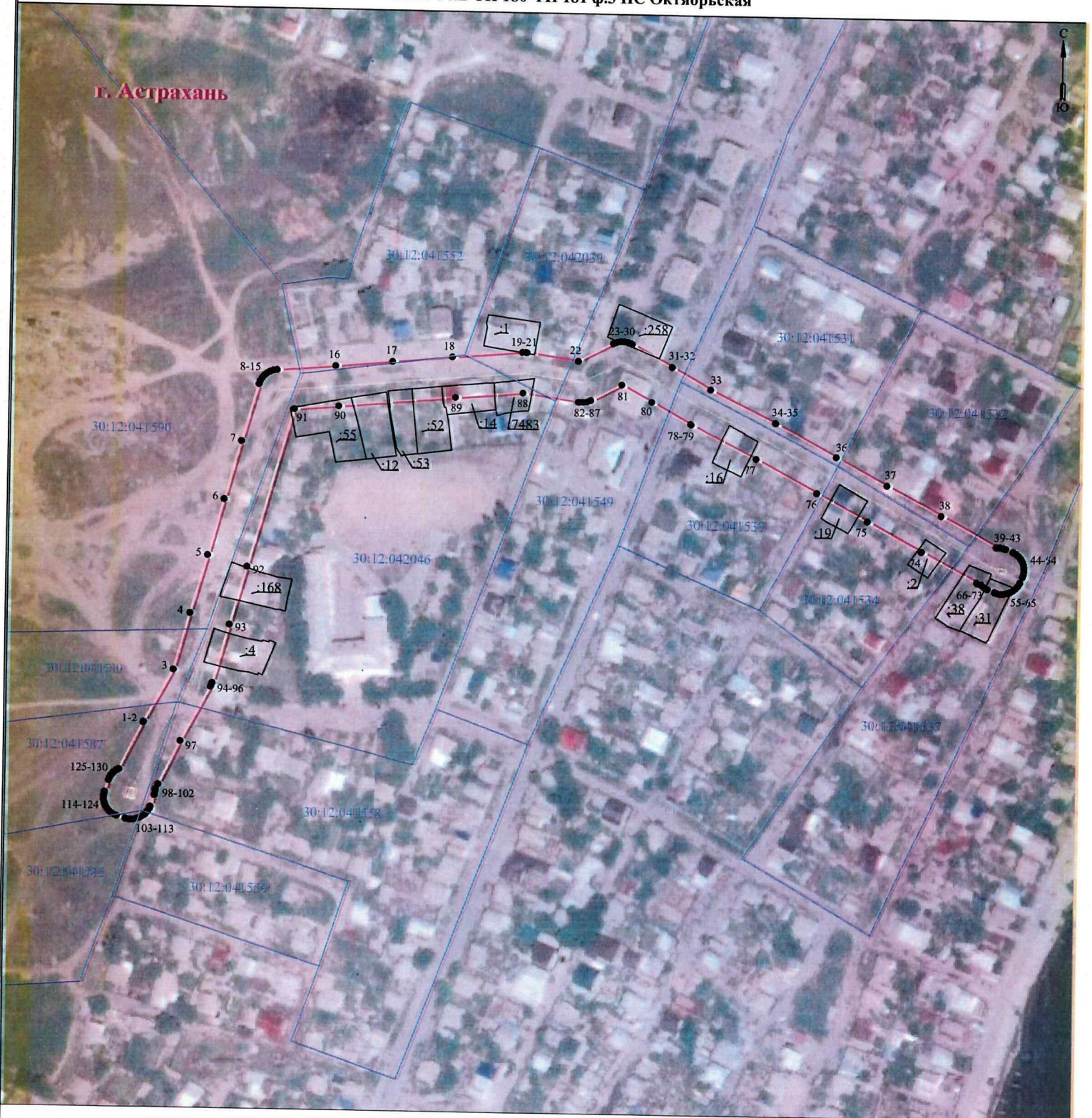
И.А. Редькин

Приложение 1
к постановлению администрации
муниципального образования
«Городской округ город
Астрахань»
от 17.03.2016 № 291
(дата)

Перечень земельных участков,
в отношении которых установлен публичный сервитут

№	Кадастровый номер земельного участка	Адрес (описание местоположения) земельного участка
1	30:12:041537:38	обл. Астраханская, г. Астрахань, р-н Трусовский, ул. Карамзина/ пер. Средний, 4/2 б
2	30:12:041537:31	Астраханская область, г Астрахань, р-н Трусовский, ул Первомайская/ пер. Средний, 53/2а
3	30:12:041534:2	Астраханская обл., г. Астрахань, р-н Трусовский, ул. Карамзина/ пер.Средний, 9/2
4	30:12:041534:19	Астраханская область, г. Астрахань, р-н Трусовский, ул. Кировоградская, 28
5	30:12:041533:16	Астраханская область, г Астрахань, р-н Трусовский, пер Средний, 10
6	30:12:042039:1	Астраханская область, г Астрахань, р-н Трусовский, ул Ялтинская, 23
7	30:12:042046:55	Астраханская область, г Астрахань, р-н Трусовский, ул Ялтинская/ ул. Аладанская, 37/2
8	30:12:042046:53	Астраханская область, г. Астрахань, р-н Трусовский, ул. Ялтинская, 33а
9	30:12:042046:52	Астраханская область, городской округ город Астрахань, город Астрахань, улица Ялтинская, земельный участок 33
10	30:12:042046:4	Астраханская область, г Астрахань, р-н Трусовский, ул Аладанская, д 16
11	30:12:042046:168	Астраханская область, городской округ город Астрахань, город Астрахань, улица Аладанская, земельный участок 12
12	30:12:042046:14	Астраханская область, г. Астрахань, р-н Трусовский, ул. Ялтинская, 31
13	30:12:000000:7483	Астраханская область, г. Астрахань, р-н Трусовский, ул. Ялтинская, 27
14	30:12:042046:12	Российская Федерация, Астраханская область, городской округ город Астрахань, город Астрахань, улица Ялтинская, земельный участок 35
15	30:12:041549:258	Российская Федерация, Астраханская область, город Астрахань, Трусовский район, ул. Вильямса/ул. Пятигорская, 23а/21

Графическое описание местоположения границ публичного сервитута
для размещения объекта
ЛЭП-6 кВ ТП 180-ТП 181 ф.3 ПС Октябрьская



Используемые условные знаки и обозначения:

Масштаб 1:2000

- 1 - обозначение характерной точки границы устанавливаемой зоны публичного сервитута
- границы земельных участков, попадающих в зону публичного сервитута
- граница кадастрового квартала
- 30:12:041587 - номер кадастрового квартала

- граница устанавливаемой зоны публичного сервитута
- ось линии
- :113 - кадастровый номер ЗУ
- граница населенного пункта
- г. Астрахань** - наименование субъекта, МО, населенного пункта

**Описание границ публичного сервитута
ЛЭП-6 кВ ТП 180-ТП 181 ф.3 ПС Октябрьская**

Местоположение публичного сервитута: Астраханская область, г. Астрахань

Система координат: МСК-30

Метод определения координат: Метод спутниковых геодезических измерений (определений)

Средняя квадратическая погрешность положения характерных точек (Мп) в метрах: 0.10

Перечень характерных точек		
Площадь зоны публичного сервитута 14175 кв.м		
Обозначение характерных точек границ	Координаты, м	
	X	Y
1	2	3
1	414217.34	2214984.8
2	414217.65	2214985
3	414245.9	2214999.92
4	414275.62	2215008.15
5	414306.22	2215016.82
6	414335.59	2215024.93
7	414366.12	2215033.47
8	414396.51	2215042.02
9	414398.14	2215042.62
10	414399.75	2215043.55
11	414401.18	2215044.75
12	414402.38	2215046.18
13	414403.31	2215047.79
14	414403.95	2215049.55
15	414404.27	2215051.38
16	414406.88	2215082.02
17	414409.75	2215111.98
18	414412.71	2215143.3
19	414415.85	2215179.88
20	414415.85	2215181.73
21	414415.73	2215182.37
22	414411.78	2215209.1
23	414421.26	2215227.25
24	414421.47	2215227.68
25	414422.11	2215229.43
26	414422.43	2215231.27
27	414422.43	2215233.14
28	414422.11	2215234.97
29	414421.47	2215236.73
30	414421.12	2215237.33
31	414409.52	2215258.54
32	414409.41	2215258.65
33	414397.93	2215278.98
34	414380.61	2215313.05
35	414380.46	2215313.26
36	414363.2	2215345.35
37	414348.86	2215372.48
38	414333.38	2215401.16
39	414317.62	2215430.33
40	414317.59	2215430.38
41	414317.59	2215432.28
42	414317.29	2215434
43	414316.81	2215435.36
44	414315.25	2215438.94
45	414315.15	2215439.22
46	414314.28	2215440.73
47	414313.16	2215442.07
48	414311.82	2215443.19
49	414310.31	2215444.06
50	414308.67	2215444.66
51	414306.96	2215444.96
52	414305.21	2215444.96
53	414303.5	2215444.66
54	414302.13	2215444.18
55	414299.09	2215442.85
56	414298.81	2215442.75
57	414297.3	2215441.87
58	414295.96	2215440.75
59	414294.84	2215439.42
60	414293.97	2215437.91
61	414293.38	2215436.27
62	414293.07	2215434.55
63	414293.07	2215432.81
64	414293.38	2215431.09
65	414293.85	2215429.73
66	414295.41	2215426.15
67	414295.51	2215425.87

1	2	3
68	414296.39	2215424.36
69	414297.51	2215423.03
70	414297.82	2215422.77
71	414297.87	2215422.47
72	414298.51	2215420.72
73	414298.83	2215420.18
74	414314.55	2215390.99
75	414329.96	2215362.44
76	414344.3	2215335.31
77	414361.59	2215303.23
78	414378.96	2215269.06
79	414379.23	2215268.65
80	414390.8	2215248.18
81	414399.64	2215232.08
82	414391.2	2215215.93
83	414390.98	2215215.49
84	414390.34	2215213.74
85	414390.02	2215211.9
86	414390.02	2215210.04
87	414390.13	2215209.4
88	414394.42	2215180.46
89	414391.4	2215145.27
90	414385.57	2215084
91	414383.58	2215060.61
92	414300.49	2215037.44
93	414269.88	2215028.77
94	414239.06	2215020.23
95	414237.4	2215019.62
96	414236.93	2215019.35
97	414207.81	2215003.96
98	414184.87	2214992.8
99	414182.2	2214991.49
100	414181.2	2214991.49
101	414179.48	2214991.19
102	414178.98	2214991.04
103	414172.98	2214989.05
104	414171.84	2214988.64
105	414170.33	2214987.77
106	414169	2214986.65
107	414167.88	2214985.31
108	414167	2214983.8
109	414166.41	2214982.16
110	414166.11	2214980.45
111	414166.11	2214978.7
112	414166.41	2214976.99
113	414166.56	2214976.48
114	414168.03	2214972.05
115	414168.45	2214970.91
116	414169.32	2214969.4
117	414170.44	2214968.06
118	414171.78	2214966.94
119	414173.29	2214966.07
120	414174.92	2214965.47
121	414176.64	2214965.17
122	414178.38	2214965.17
123	414180.1	2214965.47
124	414180.61	2214965.62
125	414186.6	2214967.61
126	414187.74	2214968.02
127	414189.25	2214968.89
128	414190.59	2214970.01
129	414191.71	2214971.35
130	414192.48	2214972.69
1	414217.34	2214984.8