

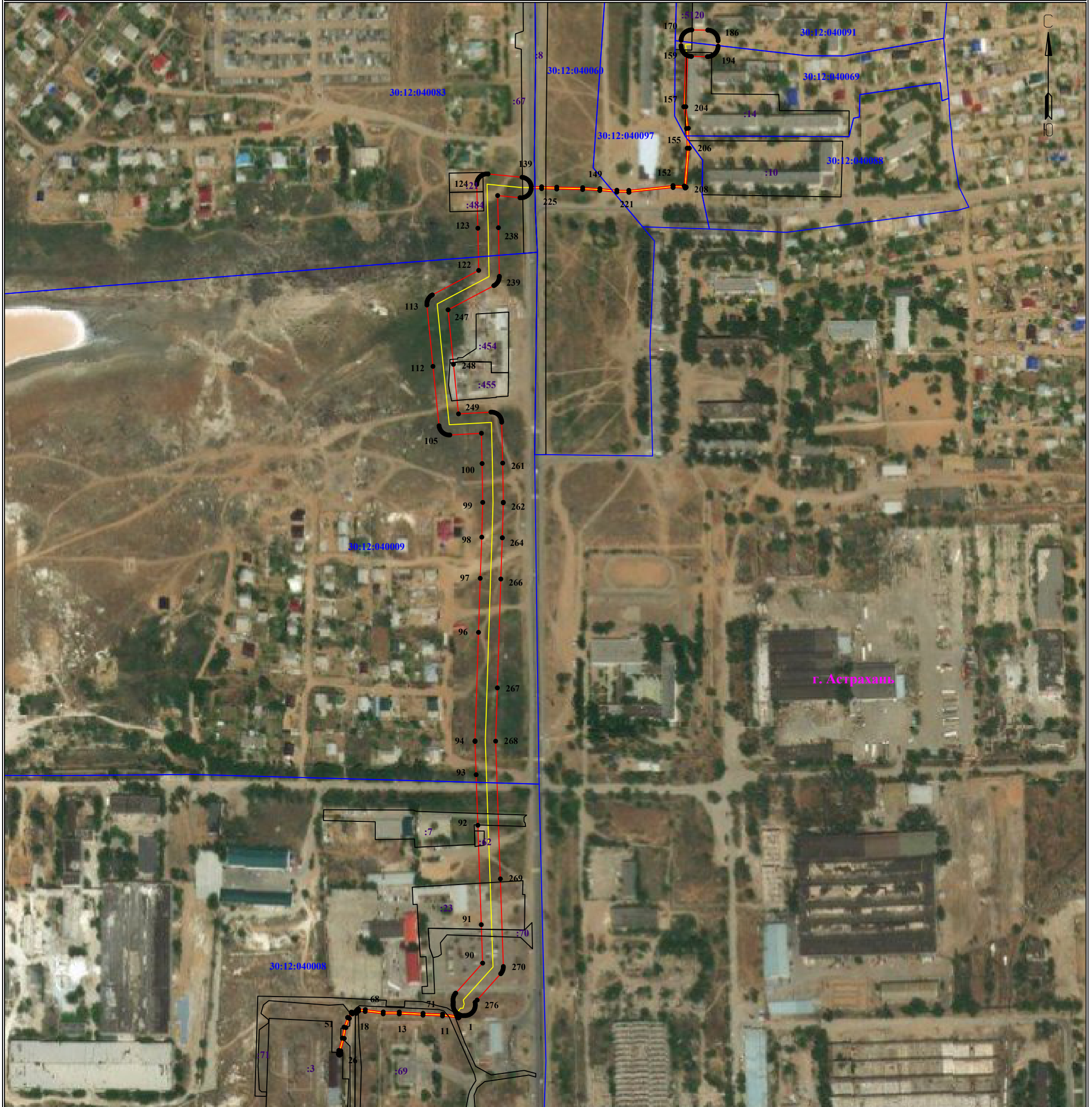
Схема расположения границ публичного сервитута

для размещения объекта

ЛЭП-10 кВ ф.46 ПС Резиновая - РП 42

(наименование объекта землеустройства)

План границ объекта землеустройства



Используемые условные знаки и обозначения:

Масштаб 1:4000

Лист 1 из 2

• 1 - обозначение характерной точки границы устанавливаемой зоны публичного сервитута

— - границы земельных участков, попадающих в зону публичного сервитута

— - граница кадастрового квартала

30:12:000000 - номер кадастрового квартала

— - граница устанавливаемой зоны публичного сервитута

— - ось линии

:113 - кадастровый номер ЗУ

— - граница населенного пункта

г. Астрахань - наименование субъекта, МО, населенного пункта

ОПИСАНИЕ МЕСТОПОЛОЖЕНИЯ ГРАНИЦ

ЛЭП-10 кВ ф.46 ПС Резиновая - РП 42

Каталог координат		
Площадь зоны публичного сервитута 23 130 кв.м		
Обозначение характерных точек границ	Координаты, м	
	X	Y
1	2	3
1	432465.84	2216430.7
2	432465.6	2216430.67
3	432465.43	2216430.61
4	432465.28	2216430.52
5	432465.15	2216430.41
6	432465.04	2216430.28
7	432464.95	2216430.12
8	432464.89	2216429.96
9	432464.86	2216429.79
10	432464.86	2216429.61
11	432466.72	2216413.41
12	432467.52	2216393.15
13	432468.83	2216368.47
14	432468.91	2216351.8
15	432471.37	2216333.03
16	432471.84	2216326.35
17	432469.82	2216324.29
18	432469.72	2216324.17
19	432469.63	2216324.02
20	432469.57	2216323.85
21	432468.91	2216319.9
22	432464.19	2216316.61
23	432454.58	2216313
24	432443.44	2216311.25
25	432443.33	2216311.23
26	432430.5	2216307.68
27	432428.22	2216307.51
28	432427.09	2216307.4
29	432426.93	2216307.37
30	432426.76	2216307.31
31	432426.61	2216307.23
32	432426.48	2216307.11
33	432426.37	2216306.98
34	432426.28	2216306.83
35	432426.22	2216306.67
36	432426.19	2216306.49
37	432426.19	2216306.32
38	432426.22	2216306.15
39	432426.28	2216305.98
40	432426.37	2216305.83
41	432426.48	2216305.7
42	432426.61	2216305.59
43	432426.76	2216305.5
44	432426.93	2216305.44
45	432427.1	2216305.41
46	432427.27	2216305.41
47	432428.38	2216305.51
48	432430.75	2216305.7
49	432430.93	2216305.73
50	432443.8	2216309.29
51	432454.99	2216311.04
52	432455.09	2216311.06
53	432465.01	2216314.78
54	432465.23	2216314.9
55	432470.39	2216318.5
56	432470.53	2216318.61
57	432470.64	2216318.74
58	432470.73	2216318.89
59	432470.79	2216319.06
60	432471.47	2216323.12
61	432473.58	2216325.27
62	432473.69	2216325.4
63	432473.78	2216325.55
64	432473.84	2216325.72
65	432473.87	2216325.89
66	432473.87	2216326.04
67	432473.36	2216333.2
68	432470.91	2216351.87
69	432470.83	2216368.5
70	432469.51	2216393.23
71	432468.72	2216413.52
72	432466.98	2216428.72
73	432469.4	2216428.75
74	432470.3	2216427.67
75	432471.77	2216426.44
76	432473.43	2216425.48
77	432475.24	2216424.82
78	432477.12	2216424.49
79	432478.08	2216424.49
80	432478.75	2216424.45
81	432479.7	2216424.49
82	432480.7	2216424.67
83	432481.19	2216424.57
84	432482.4	2216424.39
85	432484.26	2216424.39
86	432486.1	2216424.71
87	432487.85	2216425.35
88	432489.47	2216426.28
89	432490.46	2216427.12
90	432521.67	2216455.11

1	2	3
91	432561.57	2216453.71
92	432664.9	2216450.16
93	432717.46	2216448.37
94	432751.94	2216447.22
95	432752.64	2216447.25
96	432865.4	2216450.84
97	432921.53	2216452.61
98	432964.35	2216454.22
99	433000.43	2216455.22
100	433040.83	2216454.57
101	433072.28	2216453.85
102	433070.49	2216421.04
103	433070.52	2216419.53
104	433070.84	2216417.69
105	433071.48	2216415.94
106	433072.41	2216414.32
107	433073.61	2216412.89
108	433075.04	2216411.69
109	433076.65	2216410.76
110	433078.41	2216410.12
111	433080.09	2216409.83
112	433141.79	2216403.5
113	433205.63	2216397.22
114	433205.74	2216397.21
115	433207.61	2216397.21
116	433209.44	2216397.53
117	433211.2	2216398.17
118	433212.81	2216399.1
119	433214.24	2216400.3
120	433215.44	2216401.73
121	433216.11	2216402.89
122	433241.53	2216450.99
123	433285.38	2216450.17
124	43330.86	2216449
125	43332.07	2216449.04
126	43333.9	2216449.36
127	43333.66	2216450
128	43337.27	2216450.93
129	43338.7	2216452.13
130	43339.9	2216453.56
131	43340.83	2216455.18
132	43341.47	2216456.93
133	43341.79	2216458.76
134	43341.79	2216460.63
135	43341.77	2216460.74
136	43338.34	2216496.03
137	43338.03	2216497.76
138	43337.39	2216499.51
139	43336.46	2216501.12
140	43335.26	2216502.55
141	43333.83	2216503.75
142	43332.21	2216504.68
143	43330.46	2216505.32
144	43328.81	2216505.62
145	43328.57	2216505.65
146	43328.46	2216516.44
147	43328.08	2216532.14
148	43327.57	2216559.08
149	43326.51	2216576.96
150	43324.89	2216594.6
151	43324.72	2216607.03
152	43329.62	2216652.88
153	43329.62	2216653.02
154	43329.27	2216664.59
155	43336.53	2216667.77
156	43338.02	2216666.98
157	43341.5	2216664.27
158	43341.65	2216664.26
159	43346.73	2216666.23
160	43346.89	2216665.95
161	43346.72	2216664.48
162	43346.59	2216663.24
163	433470.25	2216662.29
164	433472.06	2216661.63
165	433473.94	2216661.3
166	433475.06	2216661.3
167	433480.67	2216661.34
168	433481.47	2216661.38
169	433483.36	2216661.71
170	433485.16	2216662.37
171	433486.82	2216663.33
172	433488.29	2216664.56
173	433489.52	2216666.03
174	433490.48	2216667.69
175	433491.13	2216669.49
176	433491.47	2216671.38
177	433491.47	2216672.5
178	433491.27	2216689.04
179	433491.22	2216689.83
180	433490.89	2216691.72

1	2	3
181	433490.24	2216693.52
182	433489.28	2216695.18
183	433488.04	2216696.65
184	433486.58	2216697.88
185	433484.92	2216698.84
186	433483.11	2216699.5
187	433481.23	2216699.83
188	433480.11	2216699.83
189	433474.5	2216699.79
190	433473.7	2216699.75
191	433471.81	2216699.42
192	433470.01	2216698.76
193	433468.35	2216697.8
194	433466.88	2216696.57
195	433465.65	2216695.1
196	433464.69	2216693.44
197	433464.03	2216691.64
198	433463.7	2216689.75
199	433463.7	2216688.63
200	433463.9	2216672.09
201	433463.94	2216671.3
202	433464.28	2216669.41
203	433464.72	2216668.19
204	433411.66	2216666.26
205	433389.22	2216668.97
206	433368.55	2216669.77
207	433368.43	2216669.77
208	433328.16	2216666.51
209	433327.98	2216666.48
210	433327.81	2216666.42
211	433327.66	2216666.33
212	433327.53	2216666.22
213	433327.42	2216666.09
214	433327.33	2216665.94
215	433327.27	2216665.77
216	433327.24	2216665.6
217	433327.24	2216665.48
218	433327.62	2216665.02
219	433327.72	2216667.18
220	433327.72	2216667.06
221	433327.9	2216594.54
222	433324.51	2216576.83
223	433325.57	2216559.02
224	433326.08	2216532.1
225	433326.46	2216516.41
226	433326.57	2216505.61
227	433324.92	2216505.32
228	433323.17	2216504.68
229	433321.55	2216503.75
230	433320.12	2216502.55
231	433318.93	2216501.12
232	433317.99	2216499.51
233	433317.36	2216497.76
234	433317.03	2216495.92
235	433317.03	2216494.05
236	433317.05	2216493.95
237	433319.31	2216470.7
238	433285.89	2216471.56
239	433235.34	2216472.51
240	433234.21	2216472.47
241	433232.37	2216472.15
242	433230.62	2216471.51
243	433229	2216470.58
244	433227.58	2216469.38
245	433226.38	2216476.95
246	433225.71	2216466.79
247	433200.57	2216419.22
248	433143.95	2216424.79
249	433092.41	2216430.06
250	433094.25	2216463.71
251	433094.23	2216465.22
252	433093.9	2216467.06
253	433093.26	2216468.81
254	433092.33	2216470.43
255	433091.13	2216471.86
256	433089.7	2216473.06
257	433088.09	2216473.99
258	433086.34	2216474.63
259	433084.5	2216474.95
260	433083.81	2216474.95
261	433041.29	2216475.96
262	433000.54	2216476.62
263	433000.07	2216476.58
264	432963.71	2216475.61
265	432963.6	2216475.57
266	432920.82	2216474
267	432807.69	2216470.44
268	432752.3	2216468.62
269	432609.18	2216473.55
270	432518.11	2216476.65

1	2	3
271	432516.8	2216476.62
272	432514.96	2216476.29
273	432513.21	2216475.66
274	432511.59	2216474.72
275	432510.6	2216473.89
276	432483.29	2216449.41
277	432480.92	2216447.27
278	432479.7	2216447.48
279	432478.75	2216447.48
280	432478.08	2216447.53
281	432477.12	2216447.48
282	432475.24	2216447.15
283	432473.43	2216446.5
284	432471.77	2216445.54
285	432470.3	2216444.3
286	432469.07	2216442.84
287	43246	