



АДМИНИСТРАЦИЯ МУНИЦИПАЛЬНОГО ОБРАЗОВАНИЯ
«ГОРОДСКОЙ ОКРУГ ГОРОД АСТРАХАНЬ»
РАСПОРЯЖЕНИЕ

16 января 2025 года

№ 31-р

Об установлении в пользу публичного акционерного общества «РОССЕТИ Юг» публичного сервитута в целях эксплуатации объекта электросетевого хозяйства, расположенного в границах охранной зоны «Охранная зона КЛ-6кВ РП 54 – КТП 1778 ф. 50 ПС Судостроительная (АПвПу2г 3х120/25, L=2070м)» (реестровый номер - 30:12-6.5411)

В связи с ходатайством об установлении публичного сервитута публичного акционерного общества «РОССЕТИ Юг» № 03-10-02-16577/24, в соответствии со ст. 23, ст.ст. 39.37-39.43, 39.46, 39.50 Земельного кодекса Российской Федерации, постановлением Правительства Российской Федерации от 24.02.2009 № 160 «О порядке установления охранных зон объектов электросетевого хозяйства и особых условий использования земельных участков, расположенных в границах таких зон»:

1. Установить в пользу публичного акционерного общества «Россети Юг» (ОГРН 1076164009096, ИНН 6164266561, юридический адрес: Ростовская область, г. Ростов-на-Дону, ул. Большая Садовая, 49/42) публичный сервитут в целях эксплуатации объекта электросетевого хозяйства «КЛ-6кВ РП 54 – КТП 1778 ф. 50 ПС Судостроительная (АПвПу2г 3х120/25, L=2070м)», расположенного в границах охранной зоны «Охранная зона КЛ-6кВ РП 54 – КТП 1778 ф. 50 ПС Судостроительная (АПвПу2г 3х120/25, L=2070м)» (реестровый номер - 30:12-6.5411) для организации электроснабжения населения, сроком на 49 лет в отношении расположенных на территории муниципального образования «Городской округ город Астрахань» земель, находящихся в государственной или муниципальной собственности, и земельных участков, указанных в приложении 1.

2. Утвердить границы публичного сервитута в соответствии с приложенной схемой (приложение 2).

3. Срок проведения работ при предотвращении или устранении аварийных ситуаций устанавливается публичным акционерным обществом «Россети Юг» с учетом ограничений, предусмотренных действующим

002854*

законодательством. Капитальный ремонт объектов электросетевого хозяйства производится с предварительным уведомлением собственников (землепользователей, землевладельцев, арендаторов) земельных участков 1 раз в 12 лет (продолжительность не превышает 3 месяца для земельных участков, предназначенных для жилищного строительства, в том числе индивидуального жилищного строительства, ведения личного подсобного хозяйства, садоводства, огородничества; не превышает один год – в отношении иных земельных участков).

4. Публичный сервитут считается установленным со дня внесения сведений о нем в Единый государственный реестр недвижимости.

5. Ограничения по использованию земельных участков определяются Правилами установления охранных зон объектов электросетевого хозяйства и особых условий использования земельных участков, расположенных в границах таких зон, утвержденными постановлением Правительства Российской Федерации от 24.02.2009 № 160 «О порядке установления охранных зон объектов электросетевого хозяйства и особых условий использования земельных участков, расположенных в границах таких зон».

6. Публичному акционерному обществу «Россети Юг»:

6.1. Привести земельные участки, указанные в приложении 1, в состояние, пригодное для использования в соответствии с видом разрешенного использования, снести инженерное сооружение, размещенное на основании публичного сервитута, в сроки, предусмотренные пунктом 8 статьи 39.50 Земельного кодекса Российской Федерации.

6.2. Обеспечивать сетевым организациям беспрепятственный доступ к объектам электросетевого хозяйства для их эксплуатации и плановых (регламентных) работ.

6.3. Не позднее шести месяцев со дня принятия настоящего распоряжения администрации муниципального образования «Городской округ город Астрахань» внести плату за публичный сервитут в отношении земельных участков и (или) земель, находящихся в государственной или муниципальной собственности и не обремененных правами третьих лиц (далее – плата за публичный сервитут), расположенных в границах публичного сервитута, указанных в приложении 2 к настоящему распоряжению администрации муниципального образования «Городской округ город Астрахань», единовременным платежом путем перечисления денежных средств на счет р/с 03100643000000012500 Управление Федерального казначейства по Астраханской области (Управление муниципального имущества администрации муниципального образования «Городской округ город Астрахань») л/с 04253393400, БИК 011203901 отделение Астрахань, КПП 301501001, ИНН 3015090933, код бюджетной классификации 706 111 05012 04 0001 120, ОКТМО 12701000.

Порядок расчета платы за публичный сервитут, устанавливается пунктами 3, 4, 5 статьи 39.46 Земельного кодекса Российской Федерации и расчет платы за публичный сервитут, осуществляется по следующей формуле:

$$П = \text{УПКС} \times S \times 0,01\% \times T$$

Где, П – размер платы за публичный сервитут, руб.;

УПКС – удельный показатель кадастровой стоимости, руб./ кв.м. В случае, если в отношении земельных участков и (или) земель кадастровая стоимость не определена, размер платы за публичный сервитут рассчитывается исходя из среднего уровня кадастровой стоимости земельных участков по городскому округу, а в случае наличия кадастровой стоимости применяется удельный показатель кадастровой стоимости соответствующего земельного участка;

S – площадь земель или части земельных участков, обремененных публичным сервитутом, кв.м;

T – срок действия публичного сервитута.

7. Управлению муниципального имущества администрации муниципального образования «Городской округ город Астрахань» в течение пяти рабочих дней со дня принятия настоящего распоряжения администрации муниципального образования «Городской округ город Астрахань»:

7.1. Направить копию настоящего распоряжения администрации муниципального образования «Городской округ город Астрахань» и описание местоположения границ публичного сервитута в Управление Росреестра по Астраханской области.

7.2. Направить публичному акционерному обществу «РОССЕТИ Юг» копию настоящего распоряжения администрации муниципального образования «Городской округ город Астрахань», сведения о лицах, являющихся правообладателями земельных участков, способах связи с ними, копии документов, подтверждающих права указанных лиц на земельные участки.

7.3. Внести соответствующую информацию в геоинформационную систему по данному объекту.

8. После внесения сведений о публичном сервитуте в Единый государственный реестр недвижимости управлению муниципального имущества администрации муниципального образования «Городской округ город Астрахань» направить в адрес публичного акционерного общества «РОССЕТИ Юг» размер платы за публичный сервитут.

9. Управлению информационной политики администрации муниципального образования «Городской округ город Астрахань» в течение пяти рабочих дней со дня принятия настоящего распоряжения администрации муниципального образования «Городской округ город Астрахань» разместить настоящее распоряжение администрации муниципального образования «Городской округ город Астрахань» на официальном сайте администрации муниципального образования «Городской округ город Астрахань».

Исполняющий полномочия главы
муниципального образования
«Городской округ город Астрахань»



В.В. Наумов

Приложение 1
к распоряжению администрации
муниципального образования
«Городской округ город
Астрахань»
от 16.01.2015 № 31-р
(дата)

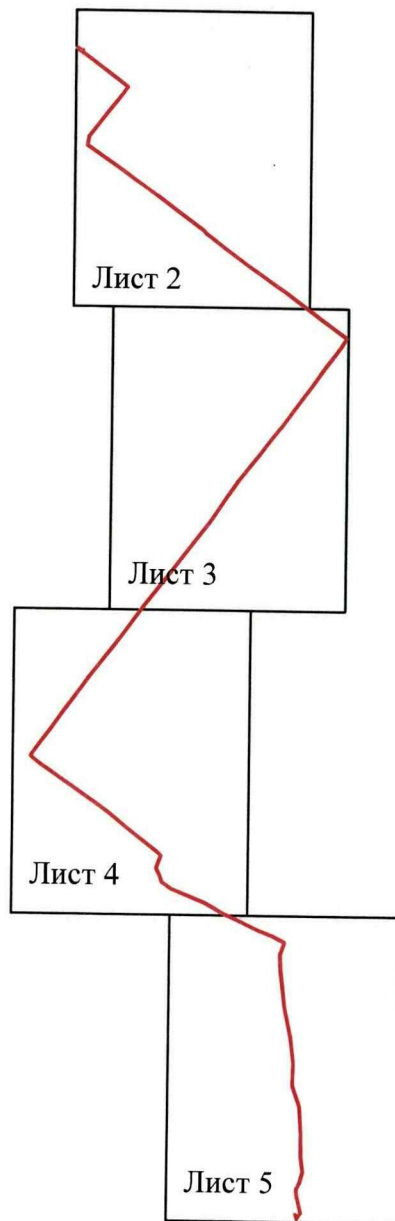
Перечень земельных участков,
в отношении которых установлен публичный сервитут

№	Кадастровый номер земельного участка	Адрес (описание местоположения) земельного участка
1	30:12:032004:40	Астраханская область, г Астрахань, р-н Советский, с/т «Уралец», расположенное на правом берегу р.Царев
2	30:12:032004:353	Российская Федерация, Астраханская область, городской округ город Астрахань, город Астрахань, тер. СНТ Уралец, улица Абрикосовая, 8
3	30:12:032004:2	Российская Федерация, Астраханская область, городской округ город Астрахань, город Астрахань, тер. СНТ Уралец, улица Абрикосовая, земельный участок 10
4	30:12:032004:124	Астраханская область, г. Астрахань, р-н Советский, ул. Абрикосовая, 13
5	30:12:030451:309	Астраханская область, г. Астрахань, р-н Советский, ул. 1-я Котельная, 76
6	30:12:030451:185	обл. Астраханская, г. Астрахань, р-н Советский, ул. 1-я Котельная
7	30:12:030141:3	обл. Астраханская, г. Астрахань, р-н Советский, ул. Безжонова, 5-ая Котельная, 1/7
8	30:12:030014:66	обл. Астраханская, г. Астрахань, р-н Советский, ул. 9-я Литейная, 15
9	30:12:030014:63	Астраханская область, г. Астрахань, р-н Советский, с/т «Тепловозник», расположенное по ул.9-ая литейная, уч. 5
10	30:12:030140:60	Астраханская область, г Астрахань, р-н Советский, ул Безжонова, д 2
11	30:12:030140:48	Астраханская область, г Астрахань, р-н Советский, ул Безжонова/ул 5-я Котельная, д 2в/5
12	30:12:032004:57	Астраханская область, г. Астрахань, р-н Советский, ул. Абрикосовая, 33а

Приложение 2
к распоряжению администрации
муниципального образования
«Городской округ город Астрахань»
от 16.01.2015 № 31-р
(дата)

**Графическое описание местоположения границ публичного сервитута
для эксплуатации объекта КЛ-6кВ РП 54 – КТП 1778 ф. 50 ПС Судостроительная
(АПвПу2г 3x120/25, L=2070м)**

Обзорная схема границ объекта землеустройства



Используемые условные знаки и обозначения:

• 1 - обозначение характерной точки границы устанавливаемой зоны публичного сервитута

— - границы земельных участков, попадающих в зону публичного сервитута

— - граница кадастрового квартала

30:12:030014 - номер кадастрового квартала

— - граница устанавливаемой зоны публичного сервитута

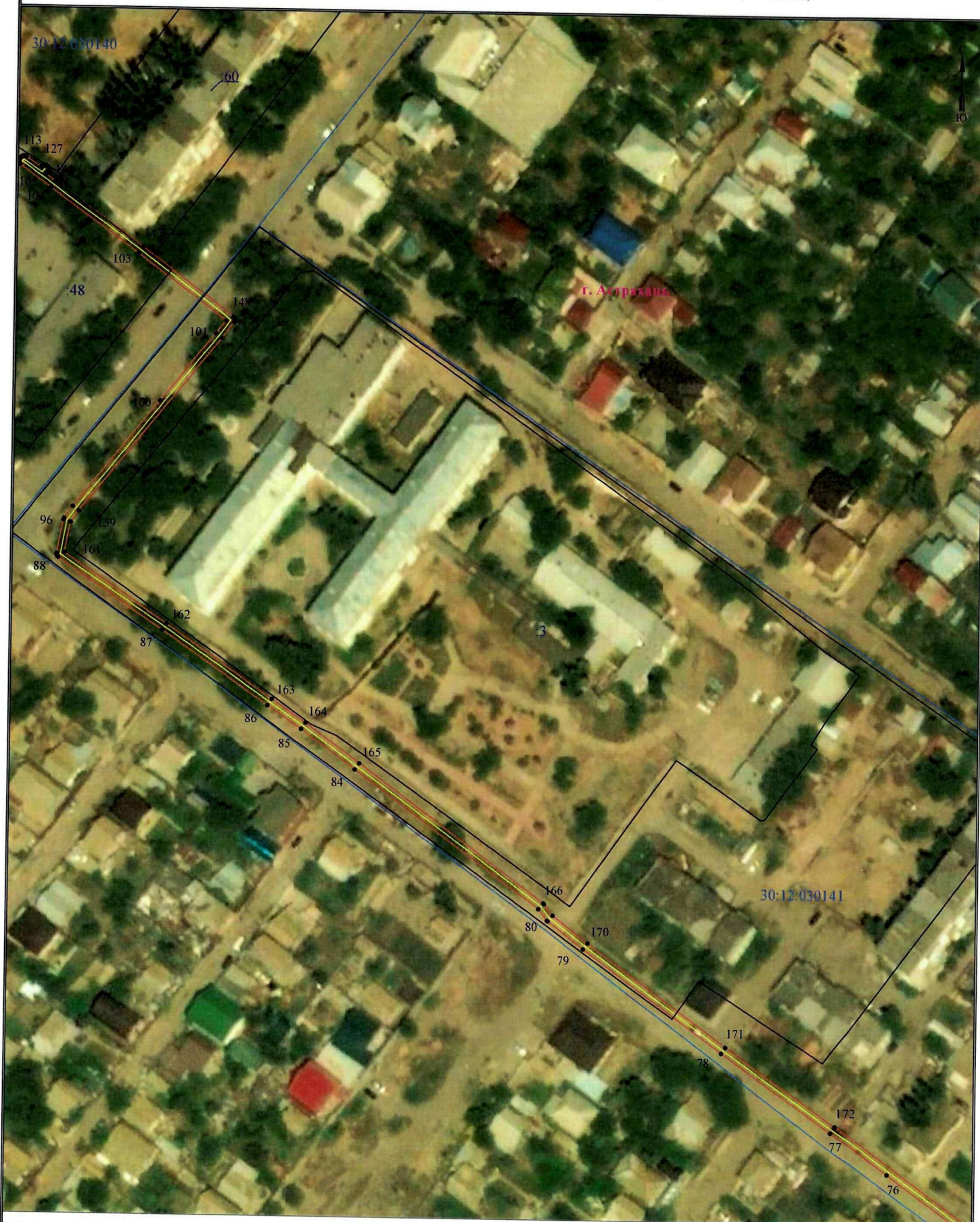
— - ось линии

:63 - кадастровый номер ЗУ

— - граница населенного пункта

г. Астрахань - наименование населенного пункта

Графическое описание местоположения границ публичного сервитута
для эксплуатации объекта
КЛ-6кВ РП 54 – КТП 1778 ф. 50 ПС Судостроительная (АПвПу2г 3х120/25, L=2070м)



Условные обозначения приведены на листе 1

Масштаб 1:1000

Лист 2 из 6

Графическое описание местоположения границ публичного сервитута
для эксплуатации объекта
КЛ-6кВ РП 54 – КТП 1778 ф. 50 ПС Судостроительная (АПвПу2г 3х120/25, L=2070м)



Графическое описание местоположения границ публичного сервитута
для эксплуатации объекта
КЛ-6кВ РП 54 – КТП 1778 ф. 50 ПС Судостроительная (АПвПу2г 3х120/25, L=2070м)



Условные обозначения приведены на листе 1

Масштаб 1:1000

Лист 4 из 6

Графическое описание местоположения границ публичного сервитута
для эксплуатации объекта
КЛ-6кВ РП 54 – КТП 1778 ф. 50 ПС Судостроительная (АПвПу2г 3х120/25, L=2070м)



Описание границ публичного сервитута
КЛ-6кВ РП 54 – КТП 1778 ф. 50 ПС Судостроительная (АПвПу2г 3х120/25, L=2070м)

Местоположение публичного сервитута: Астраханская область, г. Астрахань

Система координат: МСК-30

Метод определения координат: Метод спутниковых геодезических измерений (определений)

Средняя квадратическая погрешность положения характерных точек (Мг) в метрах: 0.10

Перечень характерных точек		
Площадь зоны публичного сервитута 4100 кв. м		
Обозначение характерных точек границ	Координаты, м	
	X	Y
1	415513.46	2219676.72
2	415517.79	2219679.56
3	415540.11	2219674.24
4	415540.27	2219674.24
5	415545.47	2219674.02
6	415545.61	2219674.02
7	415545.8	2219674.05
8	415545.98	2219674.12
9	415553.39	2219677.81
10	415566.85	2219681.58
11	415584.95	2219679.13
12	415611.41	2219678.71
13	415643.76	2219676.59
14	415668.24	2219668.01
15	415668.5	2219667.95
16	415668.62	2219667.95
17	415696.29	2219668.57
18	415726.69	2219664.55
19	415760.48	2219657.23
20	415760.6	2219657.21
21	415803.71	2219652.47
22	415823.01	2219651.51
23	415823.16	2219651.51
24	415823.35	2219651.55
25	415836.95	2219656.26
26	415844.4	2219642.02
27	415850.54	2219625.95
28	415862.51	2219601.33
29	415871.72	2219580.78
30	415883.13	2219560.44
31	415899.17	2219525.93
32	415899.29	2219520.72
33	415906.86	2219510.17
34	415906.98	2219510.03
35	415907.13	2219509.91
36	415907.29	2219509.81
37	415916.04	2219506.53
38	415923.52	2219502.83
39	415923.72	2219502.75
40	415923.91	2219502.72
41	415924.1	2219502.72
42	415924.29	2219502.75
43	415924.4	2219502.79
44	415938.48	2219508.26
45	415942.57	2219504.09
46	415971.87	2219465.52
47	415989.1	2219444.97
48	416045.12	2219365.38
49	416056.94	2219351.62
50	416056.02	2219352.19
51	416056.21	2219352.02
52	416056.38	2219351.92
53	416056.56	2219351.86
54	416056.75	2219351.82
55	416056.94	2219351.82
56	416057.13	2219351.86
57	416057.31	2219351.92
58	416057.47	2219352.02
59	416113.95	2219392.99
60	416152.65	2219421.51
61	416182	2219444.58
62	416208	2219463.85
63	416237.35	2219485.85
64	416283.13	2219523.97
65	416334.38	2219561.88
66	416383.08	2219595.23
67	416414.8	2219620.6
68	416448.09	2219646.24
69	416473.78	2219664.94
70	416497.07	2219681.95
71	416531.44	2219699.04
72	416543.88	2219716.05
73	416553.89	2219722.45
74	416564.66	2219706.73
75	416579.25	2219687.28
76	416603.58	2219654.12
77	416615.51	2219637.91
78	416638.12	2219605.29
79	416667.78	2219564.81
80	416675.75	2219554.3
81	416675.84	2219554.18
82	416675.95	2219554.1
83	416679.22	2219551.55
84	416718.87	2219497.65
85	416730.53	2219481.95
86	416737.24	2219472.03
87	416758.65	2219441.38
88	416779.11	2219411.24
89	416779.25	2219411.08
90	416779.39	2219410.95
91	416779.56	2219410.86
92	416779.74	2219410.79
93	416779.93	2219410.76
94	416780.12	2219410.76
95	416780.23	2219410.78
96	416780.92	2219412.64
97	416790.18	2219413.73
98	416790.35	2219412.82
99	416793.81	2219415.26
100	416824.91	2219439.72
101	416844.75	2219455.41
102	416848.43	2219458.25
103	416867.52	2219432.99
104	416886.21	2219407.54
105	416892.81	2219398.46

1	2	3
106	416892.92	2219398.33
107	416893.07	2219398.21
108	416893.24	2219398.11
109	416893.42	2219398.05
110	416893.61	2219398.02
111	416893.8	2219398.02
112	416893.99	2219398.05
113	416894.17	2219398.11
114	416894.33	2219398.21
115	416894.45	2219398.31
116	416894.93	2219398.75
117	416895.09	2219398.93
118	416895.19	2219399.1
119	416895.25	2219399.28
120	416895.28	2219399.46
121	416895.28	2219399.66
122	416895.25	2219399.85
123	416895.19	2219400.03
124	416895.1	2219400.18
125	416892	2219404.7
126	416892.1	2219404.77
127	416892.22	2219404.88
128	416892.34	2219405.02
129	416892.44	2219405.19
130	416892.5	2219405.37
131	416892.54	2219405.56
132	416892.54	2219405.75
133	416892.5	2219405.94
134	416892.44	2219406.12
135	416892.34	2219406.29
136	416892.22	2219406.43
137	416892.07	2219406.56
138	416891.91	2219406.65
139	416891.72	2219406.72
140	416891.54	2219406.75
141	416891.34	2219406.75
142	416891.16	2219406.72
143	416890.98	2219406.65
144	416890.81	2219406.56
145	416890.65	2219405.99
146	416887.98	2219408.83
147	416869.28	2219434.3
148	416849.51	2219460.46
149	416849.41	2219460.58
150	416849.27	2219460.7
151	416849.1	2219460.79
152	416848.92	2219460.86
153	416848.73	2219460.89
154	416848.54	2219460.89
155	416848.35	2219460.86
156	416848.17	2219460.79
157	416848	2219460.7
158	416843.4	2219457.14
159	416792.52	2219417.04
160	416789.28	2219414.76
161	416780.53	2219413.07
162	416760.47	2219422.62
163	416739.06	2219473.27
164	416732.34	2219483.2
165	416720.64	2219498.95
166	416680.9	2219552.97
167	416680.79	2219553.1
168	416680.69	2219553.19
169	416677.41	2219555.74
170	416669.55	2219566.12
171	416639.92	2219606.56
172	416617.31	2219639.18
173	416581.02	2219688.58
174	416546.46	2219707.99
175	416555.11	2219721.56
176	416554.98	2219721.72
177	416554.83	2219721.84
178	416554.67	2219721.94
179	416554.49	2219725
180	416554.3	2219725.03
181	416554.11	2219725.03
182	416553.92	2219725
183	416553.74	2219724.94
184	416553.62	2219724.87
185	416542.37	2219717.89
186	416520.16	2219700.82
187	416495.8	2219683.74
188	416446.78	2219648.01
189	416413.45	2219622.34
190	416381.8	2219597.03
191	416333.11	2219563.68
192	416283.78	2219525.71
193	416236.01	2219487.6
194	416206.69	2219465.62
195	416180.68	2219446.34
196	416151.33	2219423.27
197	416112.66	2219394.77
198	416087	2219354.39
199	416054.64	2219337.02
200	416046.9	2219326.67
201	416027.13	2219304.84
202	415990.88	2219446.27
203	415973.6	2219466.88
204	415944.28	2219503.48
205	415944.19	2219503.58
206	415939.54	2219510.32
207	415939.39	2219510.45
208	415939.22	2219510.55
209	415939.04	2219510.62
210	415938.85	2219510.65
211	415938.66	2219510.65
212	415938.47	2219510.62
213	415938.36	2219510.57
214	415924.06	2219505.01
215	415916.97	2219508.53

1	2	3
216	415908.46	2219511.72
217	415901.16	2219521.88
218	415885.14	2219561.34
219	415873.7	2219581.72
220	415864.51	2219602.25
221	415852.58	2219626.78
222	415846.43	2219642.87
223	415838.46	2219658.12
224	415838.39	2219658.24
225	415838.27	2219658.39
226	415838.12	2219658.51
227	415837.95	2219658.61
228	415837.77	2219658.68
229	415837.58	2219658.71
230	415837.39	2219658.71
231	415837.2	2219658.68
232	415822.9	2219653.72
233	415803.92	2219654.66
234	415760.89	2219659.39
235	415727.11	2219666.71
236	415696.5	2219670.76
237	415696.33	2219670.77
238	415688.78	2219670.15
239	415644.35	2219678.72
240	415644.08	2219678.78
241	415611.53	2219680.9
242	415585.18	2219681.32
243	415566.92	2219683.79
244	415566.67	2219683.8
245	415566.49	2219683.76
246	415552.69	2219679.9
247	415552.53	2219679.84
248	415545.28	2219676.23
249	415540.51	2219676.41
250	415517.84	2219681.81
251	415517.68	2219681.84
252	415517.49	2219681.84
253	415517.3	2219681.81
254	415517.12	2219681.74
255	415516.98	2219681.66
256	415510.44	2219677.36
257	415510.27	2219677.22
258	415510.14	2219677.07
259	415510.05	2219676.91
260	415509.98	2219676.73
261	415509.95	2219676.54
262	415509.95	2219676.35
263	415509.98	2219676.16
264	415510.05	2219675.98
265	415510.14	2219675.81
266	415510.27	2219675.66
267	415510.41	2219675.54
268	415510.58	2219675.44
269	415514.79	2219673.88
270	415515.55	2219673.6
271	415515.84	2219673.53
272	415516.03	2219673.53
273	415516.22	2219673.57
274	415516.4	2219673.63
275	415516.56	2219673.73
276	415516.71	2219673.85
277	415516.83	2219674
278	415516.93	2219674.16
279	415517	2219674.34
280	415517.03	2219674.53
281	415517.03	2219674.73
282	415517	2219674.91
283	4155	