



АДМИНИСТРАЦИЯ МУНИЦИПАЛЬНОГО ОБРАЗОВАНИЯ
«ГОРОДСКОЙ ОКРУГ ГОРОД АСТРАХАНЬ»
РАСПОРЯЖЕНИЕ

19 марта 2025 года

№ 319-р

Об установлении в пользу публичного акционерного общества «Россети Юг» публичного сервитута в целях размещения объекта электросетевого хозяйства, расположенного в границах охранной зоны «Охранная зона КЛ-6 кВ ТП 300 (ул. С. Перовской, 101 г) - ТП 393 (ул. С. Перовской, 101 д), 0,240 км.» (реестровый номер - 30:12-6.1715)

В связи с ходатайством об установлении публичного сервитута публичного акционерного общества «Россети Юг» № 03-10-02-18235/24, в соответствии со ст. 23, ст.ст. 39.38-39.43, 39.50 Земельного кодекса Российской Федерации, п.3 ст.3.6 Федерального закона от 25.10.2001 № 137-ФЗ «О введении в действие Земельного кодекса Российской Федерации», постановлением Правительства Российской Федерации от 24.02.2009 № 160 «О порядке установления охранных зон объектов электросетевого хозяйства и особых условий использования земельных участков, расположенных в границах таких зон»,

1. Установить в пользу публичного акционерного общества «Россети Юг» (ОГРН 1076164009096, ИНН 6164266561, юридический адрес: Ростовская область, г. Ростов-на-Дону, ул. Большая Садовая, 49/42) публичный сервитут в целях размещения объекта электросетевого хозяйства «Здание ТП 393 г. Астрахань, ул. С. Перовской, 101 «д» ЗТП-6кВ № 393 ф.203 ПСТрикотажная», расположенного в границах охранной зоны «Охранная зона КЛ-6 кВ ТП 300 (ул. С. Перовской, 101 г) - ТП 393 (ул. С. Перовской, 101 д), 0,240 км.» (реестровый номер - 30:12-6.1715) сроком на 49 лет в отношении расположенных на территории муниципального образования «Городской округ город Астрахань» земель, находящихся в государственной или муниципальной собственности, и земельных участков, указанных в приложении 1.

2. Утвердить границы публичного сервитута в соответствии с приложенной схемой (приложение 2).

005184*

3. Срок проведения работ при предотвращении или устранении аварийных ситуаций устанавливается публичным акционерным обществом «Россети Юг» с учетом ограничений, предусмотренных действующим законодательством. Капитальный ремонт объектов электросетевого хозяйства производится с предварительным уведомлением собственников (землепользователей, землевладельцев, арендаторов) земельных участков 1 раз в 12 лет (продолжительность не превышает 3 месяца для земельных участков, предназначенных для жилищного строительства, в том числе индивидуального жилищного строительства, ведения личного подсобного хозяйства, садоводства, огородничества; не превышает один год – в отношении иных земельных участков).

4. Публичный сервитут считается установленным со дня внесения сведений о нем в Единый государственный реестр недвижимости.

5. Публичному акционерному обществу «Россети Юг»:

5.1. Привести земельные участки, указанные в приложении 1, в состояние, пригодное для использования в соответствии с видом разрешенного использования, снести инженерное сооружение, размещенное на основании публичного сервитута, в сроки, предусмотренные пунктом 8 статьи 39.50 Земельного кодекса Российской Федерации.

5.2. Обеспечивать сетевым организациям беспрепятственный доступ к объектам электросетевого хозяйства для их эксплуатации и плановых (регламентных) работ.

6. Ограничения по использованию земельных участков определяются Правилами установления охранных зон объектов электросетевого хозяйства и особых условий использования земельных участков, расположенных в границах таких зон, утвержденными постановлением Правительства Российской Федерации от 24.02.2009 № 160 «О порядке установления охранных зон объектов электросетевого хозяйства и особых условий использования земельных участков, расположенных в границах таких зон».

7. Управлению муниципального имущества администрации муниципального образования «Городской округ город Астрахань» в течение пяти рабочих дней со дня принятия настоящего распоряжения администрации муниципального образования «Городской округ город Астрахань»:

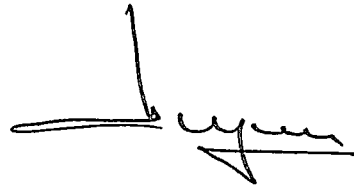
7.1. Направить копию настоящего распоряжения администрации муниципального образования «Городской округ город Астрахань» и описание местоположения границ публичного сервитута в Управление Росреестра по Астраханской области.

7.2. Направить публичному акционерному обществу «Россети Юг» копию настоящего распоряжения администрации муниципального образования «Городской округ город Астрахань», сведения о лицах, являющихся правообладателями земельных участков, способах связи с ними, копии документов, подтверждающих права указанных лиц на земельные участки.

7.3. Внести соответствующую информацию в геоинформационную систему по данному объекту.

8. Управлению информационной политики администрации муниципального образования «Городской округ город Астрахань» в течение пяти рабочих дней со дня принятия настоящего распоряжения администрации муниципального образования «Городской округ город Астрахань» разместить настоящее распоряжение администрации муниципального образования «Городской округ город Астрахань» на официальном сайте администрации муниципального образования «Городской округ город Астрахань».

Глава муниципального образования
«Городской округ город Астрахань»



И.А. Редькин

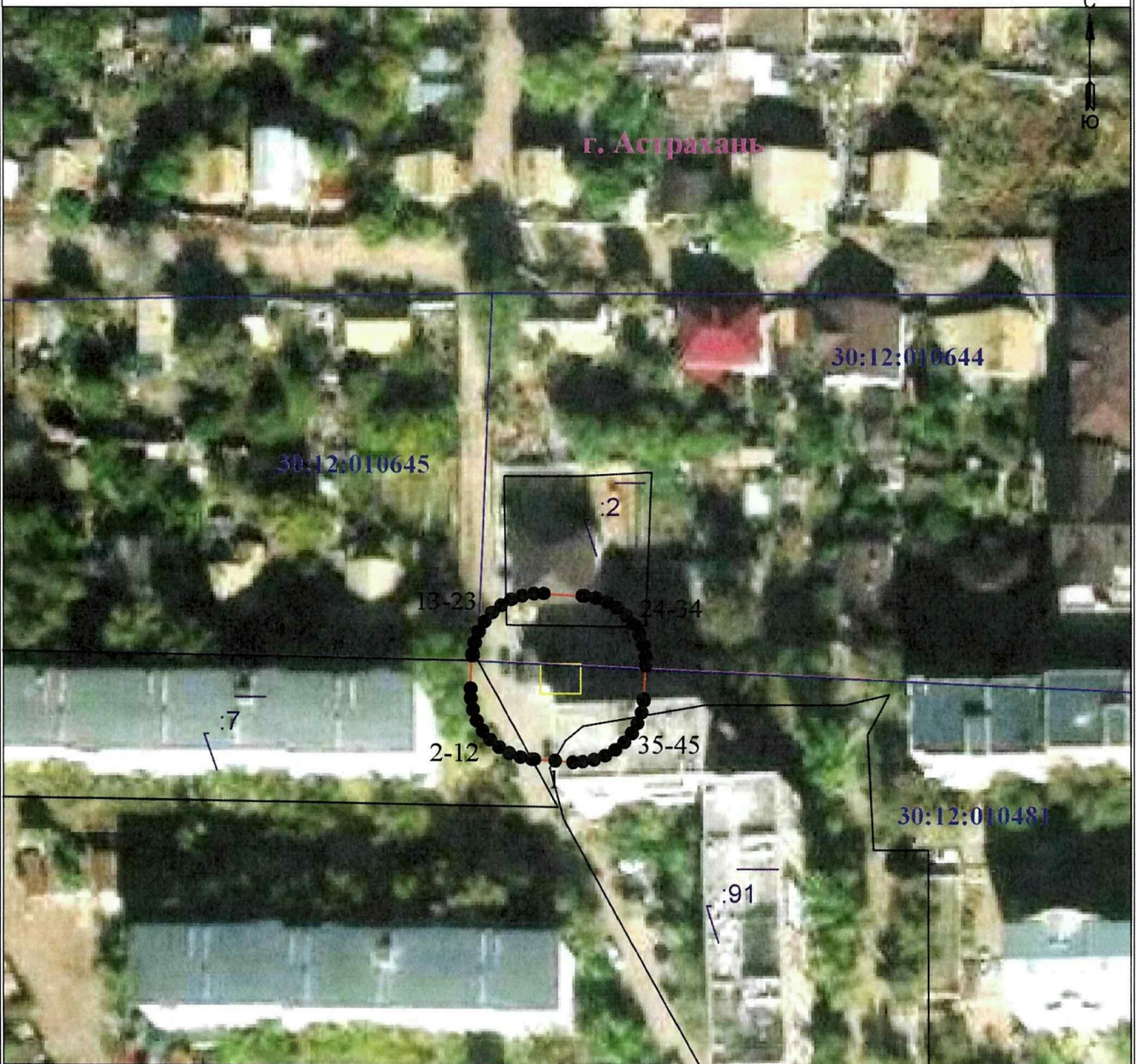
Приложение 1
к распоряжению администрации
муниципального образования
«Городской округ город
Астрахань»
от 19.03.2015 № 319-р
(дата)

Перечень земельных участков,
в отношении которых установлен публичный сервитут

№	Кадастровый номер земельного участка	Адрес (описание местоположения) земельного участка
1	30:12:010644:2	Астраханская область, г. Астрахань, р-н Кировский, ул. Лиманская, 51
2	30:12:010481:91	обл. Астраханская, г. Астрахань, р-н Кировский, ул. С. Перовской, 101/12 а
3	30:12:010481:7	Астраханская область, г Астрахань, р-н Кировский, ул Софьи Перовской, 101/10

Приложение 2
 к распоряжению администрации
 муниципального образования
 «Городской округ город Астрахань»
 от 19.03.2015 № 319-р
 (дата)

**Графическое описание местоположения границ публичного сервитута
 для размещения объекта
 Здание ТП 393 г. Астрахань, ул. С. Перовской, 101 «д»
 ЗТП-6кВ № 393 ф.203 ПСТрикотажная**



Масштаб 1:1000

Используемые условные знаки и обозначения:

- | | | | |
|----|---|--|---|
| •1 | - обозначение характерной точки границы устанавливаемой зоны публичного сервитута | | - граница устанавливаемой зоны публичного сервитута |
| | - границы земельных участков, попадающих в зону публичного сервитута | | - ось линии |
| | - граница кадастрового квартала | | :113 - кадастровый номер ЗУ |
| | 30:00:000000 - номер кадастрового квартала | | :91 - граница населенного пункта |
| | г. Астрахань | | - наименование субъекта, МО, населенного пункта |

Описание границ публичного сервитута

Здание ТП 393 г. Астрахань, ул. С. Перовской, 101 «д»
ЗТП-6кВ № 393 ф.203 ПСТрикотажная

Местоположение публичного сервитута: Астраханская область, г. Астрахань

Система координат: МСК-30

Метод определения координат: Метод спутниковых геодезических измерений

(определений) Средняя квадратическая погрешность положения характерных точек (Мт)
в метрах: 0.10

Перечень характерных точек		
Площадь зоны публичного сервитута 672		
Обозначение характерных точек границ	Координаты, м	
	X	Y
1	2	3
1	420671.44	2225075.69
2	420671.66	2225072.26
3	420671.66	2225071.92
4	420671.99	2225070.04
5	420672.65	2225068.23
6	420673.6	2225066.57
7	420674.84	2225065.11
8	420676.31	2225063.87
9	420677.97	2225062.91
10	420679.77	2225062.26
11	420681.66	2225061.93
12	420683.24	2225061.9
13	420688.65	2225062.23
14	420688.98	2225062.23
15	420690.87	2225062.57
16	420692.67	2225063.22
17	420694.33	2225064.18
18	420695.8	2225065.41
19	420697.03	2225066.88
20	420697.99	2225068.54
21	420698.64	2225070.35
22	420698.98	2225072.23
23	420699	2225073.82
24	420698.61	2225080.19
25	420698.61	2225080.52
26	420698.28	2225082.41
27	420697.62	2225084.21
28	420696.66	2225085.87
29	420695.43	2225087.34
30	420693.96	2225088.57
31	420692.3	2225089.53
32	420690.5	2225090.19
33	420688.61	2225090.52
34	420687.03	2225090.55
35	420681.62	2225090.21
36	420681.29	2225090.21
37	420679.4	2225089.88
38	420677.6	2225089.22
39	420675.94	2225088.26
40	420674.47	2225087.03
41	420673.24	2225085.56
42	420672.28	2225083.9
43	420671.62	2225082.1
44	420671.29	2225080.21
45	420671.18	2225078.64
1	420671.44	2225075.69